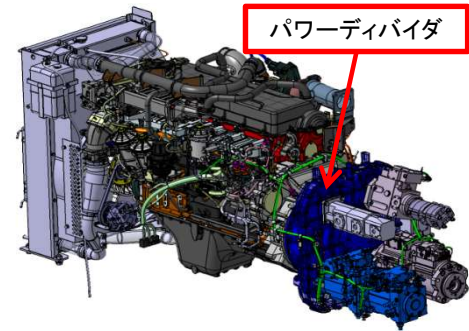


樹脂カップリングの点検について

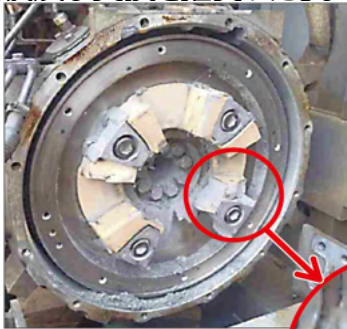
▼カップリングとは？

クレーンニュースVol.003ではシリコンゴムカップリングの点検と交換についてお伝えしておりますが、今回は樹脂カップリングについて、ご説明致します。



▼樹脂カップリングとは？

役割はシリコンゴムカップリングと同じですが、樹脂カップリングの材質は樹脂で出来ており、ゴム同様熱や経年で硬化して破損に至る事があります。そして樹脂カップリングは、弊社の3次排ガス規制モデル以前に搭載されておりますが、販売開始から20年近く経過し、破損の報告が多く上がってくるようになってきておりますので、点検及び交換を推奨いたします。



▼交換基準

※一度稼働を開始すると容易に点検が出来ない為、エンジンやポンプのオーバーホール時等に予防保全的に交換して頂く事を推奨いたします。

推奨交換インターバル: 10,000時間または10年

▼対象機種名

部品番号	機種名 (型式名)
2418R605F1	7055-3/7055-3F/7070/7070-1F
GN30P01001F2	7090/7120/7200-2/BM700HD-2/BM800HD-2/BM900HD-2
GK30P01001F1	7090-1F/7120-1F/7200-2F/BM800HD-2F/BM900HD-2F/BM1000HD

ご不明な点がございましたら、弊社指定サービス工場までご用命ください。