

**BM900HD**

型式名 BM900HD-2F

基礎・土木工事専用ベースマシン

# クローラクレーン

最大定格総荷重 90t × 4.3m

|                               |    |
|-------------------------------|----|
| ▶主要諸元 .....                   | 1  |
| ▶フロントアタッチメント装備品 .....         | 1  |
| ▶フック巻上限界 .....                | 1  |
| ▶全体図 .....                    | 2  |
| ▶ブーム構成 .....                  | 3  |
| ▶作動範囲図 .....                  | 4  |
| ▶定格総荷重 .....                  | 5  |
| ▶主ブーム定格総荷重表 .....             | 5  |
| ▶補助シーブ定格総荷重表 (90tフック付き) ..... | 6  |
| ▶補助シーブ定格総荷重表 (50tフック付き) ..... | 6  |
| ▶補助シーブ定格総荷重表 (35tフック付き) ..... | 7  |
| ▶補助シーブ定格総荷重表 (主フックなし) .....   | 7  |
| ▶つり荷走行 .....                  | 8  |
| ▶サードドラム .....                 | 9  |
| ▶クラムセル .....                  | 10 |
| ▶分解時の寸法・質量 .....              | 11 |
| ▶標準装備品・オプション装備品 .....         | 12 |

## ▶主要諸元 (型式: BM900HD-2F)

| 項目                | 仕様                        | クローラクレーン                |           |
|-------------------|---------------------------|-------------------------|-----------|
| 最大つり上げ能力          | t×m                       | 90×4.3                  |           |
| 基本ブーム長さ           | m                         | 13.8                    |           |
| 最大ブーム長さ           | m                         | 62.6                    |           |
| ロープ速度             | 主巻 巻上・巻下 m/min            | *110~3                  |           |
|                   | 補巻 巻上・巻下 m/min            | *110~3                  |           |
|                   | サード(オプション) 巻上・巻下 m/min    | *125~3                  |           |
|                   | ブーム起伏 巻上・巻下 m/min         | *50~3                   |           |
| 回転速度              | min <sup>-1</sup> {rpm}   | 3.2 {3.2}               |           |
| 走行速度              | km/h                      | *1.5/1.0                |           |
| 作業時質量(基本姿勢)[サード付] | t                         | 92 [94.9]               |           |
| 接地圧(基本姿勢)[サード付]   | kPa(kgf/cm <sup>2</sup> ) | 94 {0.96} [97{0.99}]    |           |
| 登坂能力(tan )        | % (度)                     | 30 (16.7)               |           |
| 定格ラインプル           | 主巻・補巻 kN(tf)              | 132 {13.5} <sup>1</sup> |           |
|                   | サード(オプション) kN(tf)         | 108 {11.0}              |           |
| エンジン              | 名称                        | 日野P11C                  |           |
|                   | 定格出力                      | kW/min <sup>-1</sup>    | 247/2,000 |
| ワイヤロープ            | 主巻                        | mm                      | 28        |
|                   | 補巻                        | mm                      | 28        |
|                   | サード(オプション)                | mm                      | 26        |
|                   | ブーム                       | mm                      | 20        |

サードドラムはオプションです。

各ロープ速度はドラム1層目での値です。

\*印の速度は軽負荷の時の値であり、負荷により速度の変動があります。

単位は国際単位系のS I単位で、{ }内は従来表示です。

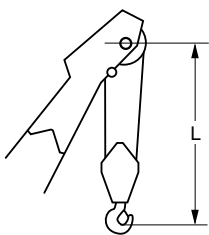
1: 1本掛の場合の値です。

## ▶フロントアタッチメント装備品

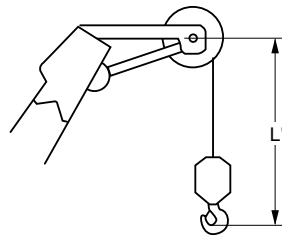
| 装備品                  | クローラクレーン |
|----------------------|----------|
| 7.6m上部ブーム            |          |
| 6.2m下部ブーム            |          |
| 3.0m中間ブーム            |          |
| 6.1m中間ブーム(ケーブルローラ付き) |          |
| 9.1m中間ブーム(ケーブルローラ付き) |          |
| 90tフック(4枚シーブ)        | 選 択      |
| 50tフック(3枚シーブ)        |          |
| 35tフック(1枚シーブ)        |          |
| 13.5tボールフック          |          |
| 補助シーブ(シーブ1枚)         |          |
| バケット作業用補助シーブ(シーブ2枚)  |          |
| 主補同時つり装置             |          |
| 主巻ワイヤロープ(28×200m)    |          |
| 補巻ワイヤロープ(28×130m)    |          |
| ブーム起伏ロープ(20×140m)    |          |
| サードワイヤロープ(26×190m)   |          |
| 上部スプレッド自動格納装置        |          |

印は標準仕様、 印はオプション設定を示します。

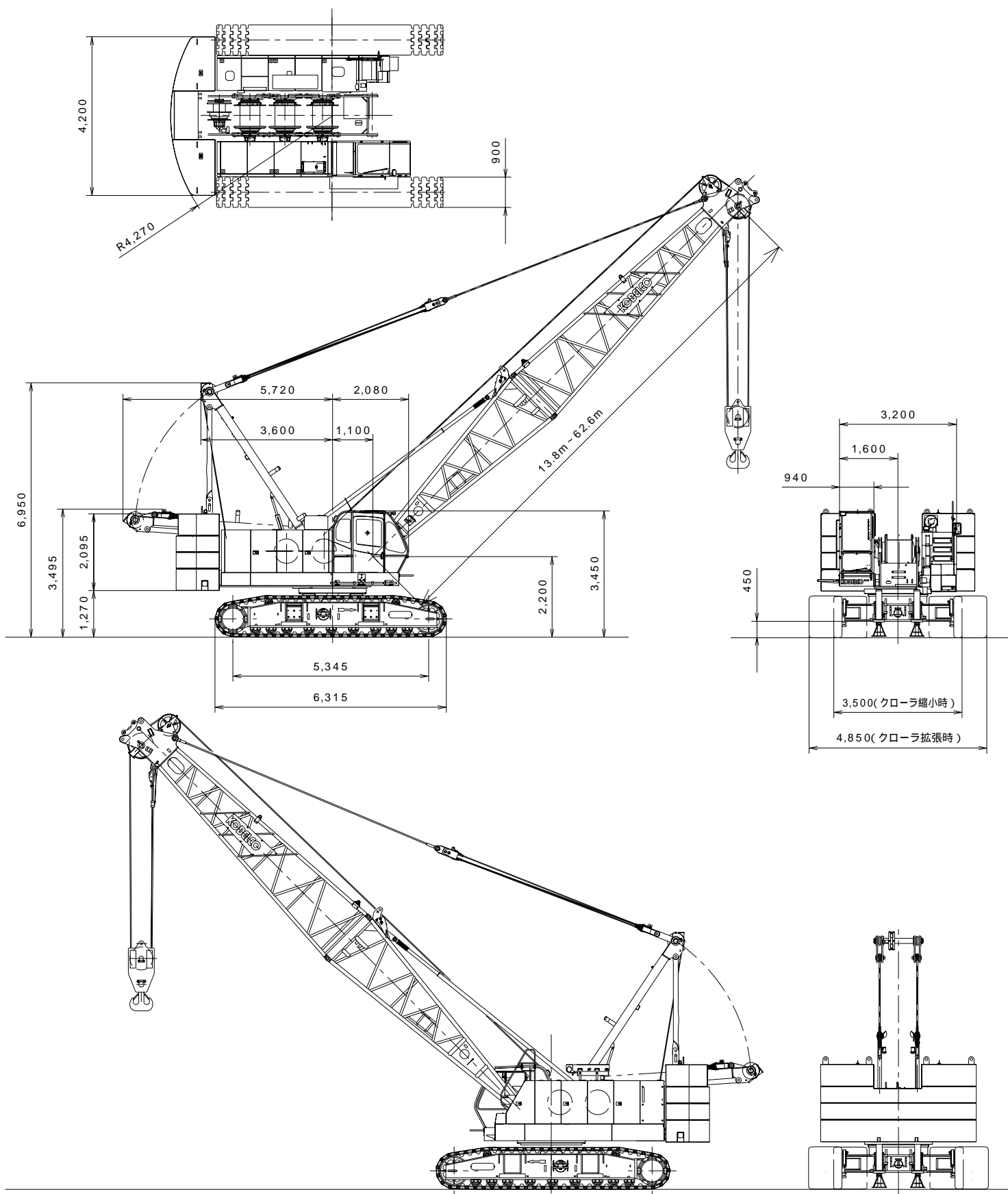
## ▶フック巻上限界 (単位:m)



| 使用フック   | L   |
|---------|-----|
| 90 tフック | 5.0 |
| 50 tフック | 5.0 |
| 35 tフック | 5.0 |



| 使用フック       | L'  |
|-------------|-----|
| 13.5tボールフック | 4.2 |



## ▶ブーム構成

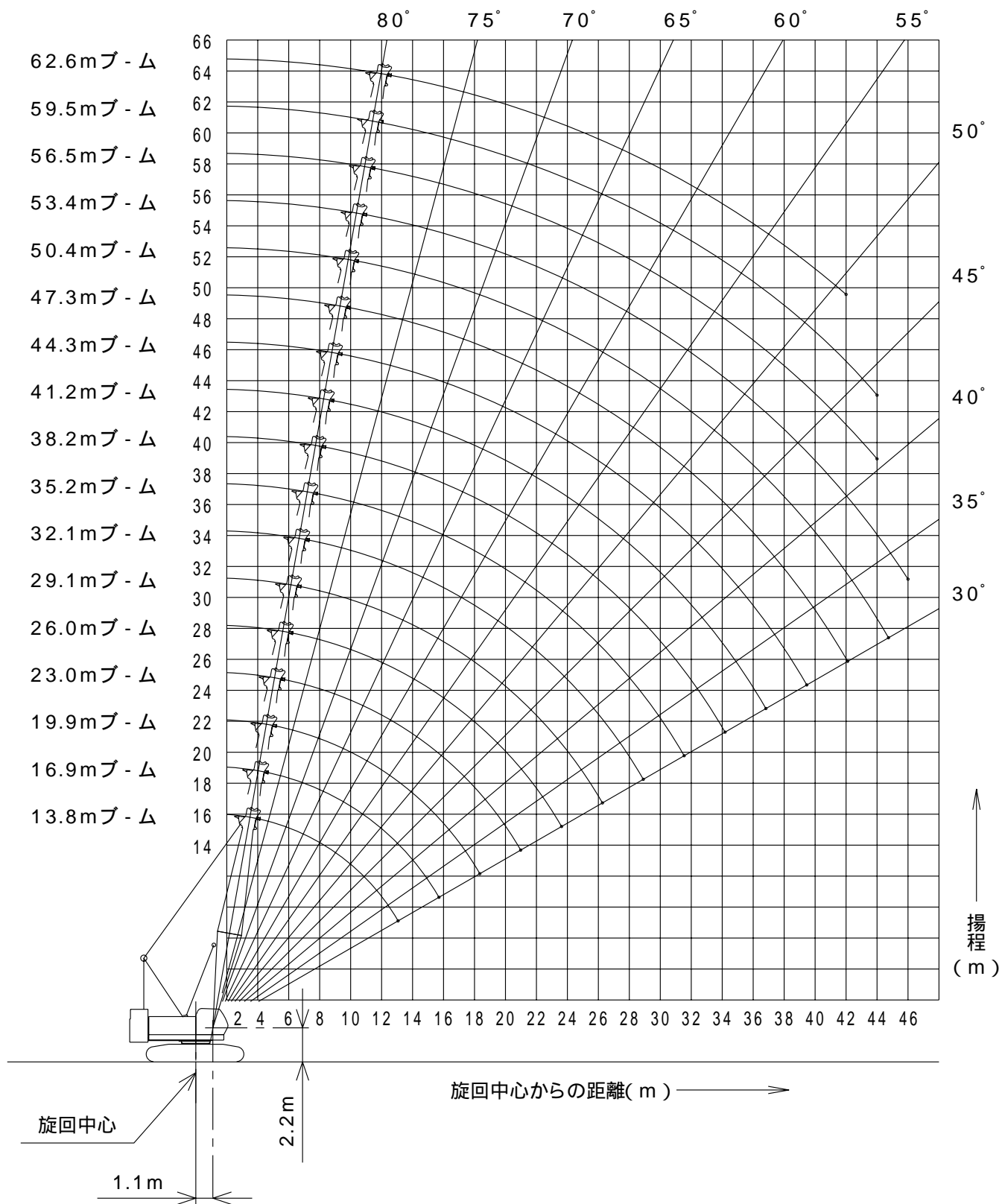
- 印は、これより短いブームの組立可能な構成を示します。
- 使用するガイラインの径は 34mmです。

| 中間ブームの種類 |       |     |
|----------|-------|-----|
| 記号       | ブーム長さ | 備考  |
| 3.0      | 3.0m  | ラグ無 |
| 6.1      | 6.1m  | ラグ無 |
| 9.1      | 9.1m  | ラグ無 |

| ブーム長さ<br>m<br>(ft.) | ブーム構成 |
|---------------------|-------|
| 13.8<br>(45)        |       |
| 16.9<br>(55)        |       |
| 19.9<br>(65)        | <br>  |
| 23.0<br>(75)        | <br>  |
| 26.0<br>(85)        | <br>  |
| 29.1<br>(95)        | <br>  |
| 32.1<br>(105)       | <br>  |
| 35.2<br>(115)       | <br>  |
| 38.2<br>(125)       | <br>  |
| 41.2<br>(135)       | <br>  |
| 44.3<br>(145)       | <br>  |
| 47.3<br>(155)       | <br>  |
| 50.4<br>(165)       | <br>  |
| 53.4<br>(175)       | <br>  |
| 56.5<br>(185)       | <br>  |
| 59.5<br>(195)       |       |
| 62.6<br>(205)       |       |

▶作動範囲図

■主ブーム



## ▶ 定格総荷重

- 定格総荷重とは、水平堅土上における転倒荷重の78%以内で、フックブロック、玉掛用ワイヤロープ等のつり具の質量を含んだ値です。
- 作業半径とはクレーン旋回中心よりつり上荷重の重心までの水平距離を意味します。
- 実際につり上げ得る荷重は定格総荷重から（フック＋玉掛用ワイヤロープ等のつり具）の質量を差し引いた値になります。
- 定格総荷重をつる場合にも風の影響、地盤の状態、作業速度その他安全作業に有害な状況がある時はオペレータは荷重の軽減、作業速度を遅くするなど状況に応じた判断をする責任があります。
- 表中の空欄の個所では作業を行うことができません。
- クレーン作業中には必ずクローラを規定位置まで張り出し、ガントリを最高位置に立ててください。
- すべてのブーム長さにおける中間ブームの構成は取扱説明書の指示を厳守してください。
- 主ブームに補助シーブを取り付けたままで主フックを使用する場合の定格総荷重は、主ブーム定格総荷重から、一律0.8t差し引いた値となります。ただし最小定格総荷重は1.5tとします。
- 補助シーブを装着できる主ブーム長さは、13.8m～59.5mです。

### ● 巻き上げロープ巻掛本数に対する最大巻上荷重とフックの質量

| フック<br>呼称       | 最大巻上荷重 (t) |      |      |      |      |      |      |      | フック<br>質量 |
|-----------------|------------|------|------|------|------|------|------|------|-----------|
|                 | 1本掛        | 2本掛  | 3本掛  | 4本掛  | 5本掛  | 6本掛  | 7本掛  | 8本掛  |           |
| 90t             | -          | -    | -    | 50.0 | 62.5 | 75.0 | 87.5 | 90.0 | 1.30t     |
| 50t             | -          | 25.0 | 37.5 | 50.0 | -    | -    | -    | -    | 0.85t     |
| 35t             | -          | 25.0 | 35.0 | -    | -    | -    | -    | -    | 0.70t     |
| 13.5t<br>ボールフック | 13.5       | -    | -    | -    | -    | -    | -    | -    | 0.45t     |

## ▶ 主ブーム定格総荷重表

(単位:t)

| ブーム長さ<br>(m)<br>作業半径(m) | 13.8       | 16.9       | 19.9       | 23.0      | 26.0      | 29.1      | 32.1      | 35.2      | 38.2      | 41.2      | 44.3      | 47.3      | 50.4       | 53.4       | 56.5       | 59.5       | 62.6       | ブーム長さ<br>(m)<br>作業半径(m) |
|-------------------------|------------|------------|------------|-----------|-----------|-----------|-----------|-----------|-----------|-----------|-----------|-----------|------------|------------|------------|------------|------------|-------------------------|
| 4.3                     | 90.0/4.3m  | 87.5/4.3m  | 74.1/4.8m  |           |           |           |           |           |           |           |           |           |            |            |            |            |            | 4.3                     |
| 5.0                     | 70.9       | 70.8       | 70.7       | 64.9/5.4m | 56.4/5.9m |           |           |           |           |           |           |           |            |            |            |            |            | 5.0                     |
| 6.0                     | 55.1       | 55.0       | 55.0       | 54.9      | 54.8      | 50.2/6.4m |           |           |           |           |           |           |            |            |            |            |            | 6.0                     |
| 7.0                     | 44.4       | 44.3       | 44.1       | 44.1      | 44.0      | 44.0      | 43.9/7.0m | 39.6/7.5m |           |           |           |           |            |            |            |            |            | 7.0                     |
| 8.0                     | 36.6       | 36.5       | 36.3       | 36.2      | 36.1      | 36.1      | 36.0      | 35.9      | 35.7/8.0m | 32.5/8.5m |           |           |            |            |            |            |            | 8.0                     |
| 9.0                     | 31.0       | 30.9       | 30.7       | 30.7      | 30.5      | 30.5      | 30.4      | 30.3      | 30.2      | 30.2      | 29.7/9.1m | 27.2/9.6m |            |            |            |            |            | 9.0                     |
| 10.0                    | 26.9       | 26.7       | 26.6       | 26.5      | 26.4      | 26.3      | 26.3      | 26.1      | 26.0      | 26.0      | 25.8      | 25.7      | 25.0/10.1m | 23.4/10.7m | 21.6/11.2m | 20.1/11.7m |            | 10.0                    |
| 12.0                    | 21.1       | 21.0       | 20.8       | 20.7      | 20.6      | 20.5      | 20.4      | 20.3      | 20.2      | 20.1      | 20.0      | 19.8      | 19.8       | 19.7       | 19.5       | 19.4       | 18.0/12.2m | 12.0                    |
| 14.0                    | 18.7/13.2m | 17.1       | 16.9       | 16.9      | 16.7      | 16.6      | 16.6      | 16.4      | 16.3      | 16.2      | 16.1      | 16.0      | 15.9       | 15.8       | 15.6       | 15.5       | 15.4       | 14.0                    |
| 16.0                    |            | 14.6/15.8m | 14.2       | 14.1      | 14.0      | 13.9      | 13.8      | 13.7      | 13.5      | 13.5      | 13.3      | 13.2      | 13.2       | 13.0       | 12.9       | 12.7       | 12.6       | 16.0                    |
| 18.0                    |            |            | 12.2       | 12.1      | 11.9      | 11.9      | 11.8      | 11.6      | 11.5      | 11.4      | 11.2      | 11.1      | 11.1       | 10.9       | 10.8       | 10.7       | 10.5       | 18.0                    |
| 20.0                    |            |            | 11.8/18.5m | 10.5      | 10.4      | 10.3      | 10.2      | 10.0      | 9.9       | 9.8       | 9.6       | 9.5       | 9.5        | 9.3        | 9.2        | 9.1        | 8.9        | 20.0                    |
| 22.0                    |            |            |            | 9.8/21.1m | 9.1       | 9.0       | 8.9       | 8.7       | 8.6       | 8.5       | 8.4       | 8.2       | 8.2        | 8.0        | 7.9        | 7.8        | 7.6        | 22.0                    |
| 24.0                    |            |            |            |           | 8.2/23.8m | 8.0       | 7.9       | 7.7       | 7.6       | 7.5       | 7.3       | 7.2       | 7.1        | 7.0        | 6.9        | 6.7        | 6.6        | 24.0                    |
| 26.0                    |            |            |            |           |           | 7.2       | 7.0       | 6.8       | 6.7       | 6.6       | 6.5       | 6.3       | 6.3        | 6.1        | 6.0        | 5.8        | 5.7        | 26.0                    |
| 28.0                    |            |            |            |           |           | 7.0/26.4m | 6.3       | 6.1       | 6.0       | 5.9       | 5.7       | 5.6       | 5.5        | 5.4        | 5.2        | 5.1        | 4.9        | 28.0                    |
| 30.0                    |            |            |            |           |           |           | 6.0/29.0m | 5.5       | 5.4       | 5.3       | 5.1       | 5.0       | 4.9        | 4.7        | 4.6        | 4.5        | 4.3        | 30.0                    |
| 32.0                    |            |            |            |           |           |           |           | 5.1/31.7m | 4.8       | 4.8       | 4.6       | 4.4       | 4.4        | 4.2        | 4.1        | 3.9        | 3.8        | 32.0                    |
| 34.0                    |            |            |            |           |           |           |           |           | 4.4       | 4.3       | 4.1       | 4.0       | 3.9        | 3.7        | 3.6        | 3.4        | 3.2        | 34.0                    |
| 36.0                    |            |            |            |           |           |           |           |           | 4.3/34.3m | 3.9       | 3.7       | 3.5       | 3.5        | 3.3        | 3.2        | 3.0        | 2.7        | 36.0                    |
| 38.0                    |            |            |            |           |           |           |           |           |           | 3.7/37.0m | 3.3       | 3.2       | 3.1        | 2.9        | 2.7        | 2.5        | 2.3        | 38.0                    |
| 40.0                    |            |            |            |           |           |           |           |           |           |           | 3.1/39.6m | 2.9       | 2.8        | 2.5        | 2.3        | 2.1        | 1.9        | 40.0                    |
| 42.0                    |            |            |            |           |           |           |           |           |           |           |           | 2.5       | 2.4        | 2.2        | 2.0        | 1.8        | 1.5        | 42.0                    |
| 44.0                    |            |            |            |           |           |           |           |           |           |           |           | 2.5/42.2m | 2.1        | 1.8        | 1.7        | 1.5        |            | 44.0                    |
| 46.0                    |            |            |            |           |           |           |           |           |           |           |           |           | 2.0/44.9m  | 1.6        |            |            |            | 46.0                    |

表中の太線で囲まれた部分は、ブーム等の強度によって定められた値です。

▶ 補助シーブ定格総荷重表 (90tフック付き)

(単位:t)

| ブーム長さ<br>(m)<br>作業半径(m) | 13.8       | 16.9      | 19.9      | 23.0      | 26.0      | 29.1      | 32.1      | 35.2      | 38.2      | 41.2      | 44.3       | 47.3       | 50.4       | 53.4       | 56.5       | 59.5       | ブーム長さ<br>(m)<br>作業半径(m) |
|-------------------------|------------|-----------|-----------|-----------|-----------|-----------|-----------|-----------|-----------|-----------|------------|------------|------------|------------|------------|------------|-------------------------|
| 5.0                     | 13.5/5.2m  | 13.5/5.2m | 13.5/5.7m |           |           |           |           |           |           |           |            |            |            |            |            |            | 5.0                     |
| 6.0                     | 13.5       | 13.5      | 13.5      | 13.5/6.3m | 13.5/6.8m |           |           |           |           |           |            |            |            |            |            |            | 6.0                     |
| 7.0                     | 13.5       | 13.5      | 13.5      | 13.5      | 13.5      | 13.5/7.3m | 13.5/7.9m |           |           |           |            |            |            |            |            |            | 7.0                     |
| 8.0                     | 13.5       | 13.5      | 13.5      | 13.5      | 13.5      | 13.5      | 13.5      | 13.5/8.4m | 13.5/8.9m |           |            |            |            |            |            |            | 8.0                     |
| 9.0                     | 13.5       | 13.5      | 13.5      | 13.5      | 13.5      | 13.5      | 13.5      | 13.5      | 13.5      | 13.5/9.4m |            |            |            |            |            |            | 9.0                     |
| 10.0                    | 13.5       | 13.5      | 13.5      | 13.5      | 13.5      | 13.5      | 13.5      | 13.5      | 13.5      | 13.5      | 13.5/10.0m | 13.5/10.5m | 13.5/11.0m | 13.5/11.5m |            |            | 10.0                    |
| 12.0                    | 13.5       | 13.5      | 13.5      | 13.5      | 13.5      | 13.5      | 13.5      | 13.5      | 13.5      | 13.5      | 13.5       | 13.5       | 13.5       | 13.5       | 13.5/12.1m | 13.5/12.6m | 12.0                    |
| 14.0                    | 13.5       | 13.5      | 13.5      | 13.5      | 13.5      | 13.5      | 13.5      | 13.5      | 13.5      | 13.5      | 13.5       | 13.5       | 13.5       | 13.5       | 13.5       | 13.5       | 14.0                    |
| 16.0                    | 11.9/14.6m | 11.5      | 12.5      | 12.4      | 12.3      | 12.2      | 12.1      | 12.0      | 11.8      | 11.8      | 11.6       | 11.5       | 11.5       | 11.3       | 11.2       | 11.0       | 16.0                    |
| 18.0                    |            | 9.2/17.2m | 10.5      | 10.4      | 10.2      | 10.2      | 10.1      | 9.9       | 9.8       | 9.7       | 9.5        | 9.4        | 9.4        | 9.2        | 9.1        | 9.0        | 18.0                    |
| 20.0                    |            |           | 8.6/19.9m | 8.8       | 8.7       | 8.6       | 8.5       | 8.3       | 8.2       | 8.1       | 7.9        | 7.8        | 7.8        | 7.6        | 7.5        | 7.4        | 20.0                    |
| 22.0                    |            |           |           | 7.2       | 7.4       | 7.3       | 7.2       | 7.0       | 6.9       | 6.8       | 6.7        | 6.5        | 6.5        | 6.3        | 6.2        | 6.1        | 22.0                    |
| 24.0                    |            |           |           | 6.8/22.5m | 6.1       | 6.3       | 6.2       | 6.0       | 5.9       | 5.8       | 5.6        | 5.5        | 5.4        | 5.3        | 5.2        | 5.0        | 24.0                    |
| 26.0                    |            |           |           |           | 5.3/25.2m | 5.5       | 5.3       | 5.1       | 5.0       | 4.9       | 4.8        | 4.6        | 4.6        | 4.4        | 4.3        | 4.1        | 26.0                    |
| 28.0                    |            |           |           |           |           | 4.8/27.8m | 4.6       | 4.4       | 4.3       | 4.2       | 4.0        | 3.9        | 3.8        | 3.7        | 3.5        | 3.4        | 28.0                    |
| 30.0                    |            |           |           |           |           |           | 3.9       | 3.8       | 3.7       | 3.6       | 3.4        | 3.3        | 3.2        | 3.0        | 2.9        | 2.8        | 30.0                    |
| 32.0                    |            |           |           |           |           |           | 3.8/30.4m | 3.2       | 3.1       | 3.1       | 2.9        | 2.7        | 2.7        | 2.5        | 2.4        | 2.2        | 32.0                    |
| 34.0                    |            |           |           |           |           |           |           | 2.9/33.1m | 2.7       | 2.6       | 2.4        | 2.3        | 2.2        | 2.0        | 1.9        | 1.7        | 34.0                    |
| 36.0                    |            |           |           |           |           |           |           |           | 2.4/35.7m | 2.2       | 2.0        | 1.8        | 1.8        | 1.6        | 1.5        |            | 36.0                    |
| 38.0                    |            |           |           |           |           |           |           |           |           | 1.8       | 1.6        | 1.5        |            |            |            |            | 38.0                    |
| 40.0                    |            |           |           |           |           |           |           |           |           | 1.7/38.4m |            |            |            |            |            |            | 40.0                    |

表中の太線で囲まれた部分は、ブーム等の強度によって定められた値です。

▶ 補助シーブ定格総荷重表 (50tフック付き)

(単位:t)

| ブーム長さ<br>(m)<br>作業半径(m) | 13.8       | 16.9      | 19.9      | 23.0      | 26.0      | 29.1      | 32.1      | 35.2      | 38.2      | 41.2      | 44.3       | 47.3       | 50.4       | 53.4       | 56.5       | 59.5       | ブーム長さ<br>(m)<br>作業半径(m) |
|-------------------------|------------|-----------|-----------|-----------|-----------|-----------|-----------|-----------|-----------|-----------|------------|------------|------------|------------|------------|------------|-------------------------|
| 5.0                     | 13.5/5.2m  | 13.5/5.2m | 13.5/5.7m |           |           |           |           |           |           |           |            |            |            |            |            |            | 5.0                     |
| 6.0                     | 13.5       | 13.5      | 13.5      | 13.5/6.3m | 13.5/6.8m |           |           |           |           |           |            |            |            |            |            |            | 6.0                     |
| 7.0                     | 13.5       | 13.5      | 13.5      | 13.5      | 13.5      | 13.5/7.3m | 13.5/7.9m |           |           |           |            |            |            |            |            |            | 7.0                     |
| 8.0                     | 13.5       | 13.5      | 13.5      | 13.5      | 13.5      | 13.5      | 13.5      | 13.5/8.4m | 13.5/8.9m |           |            |            |            |            |            |            | 8.0                     |
| 9.0                     | 13.5       | 13.5      | 13.5      | 13.5      | 13.5      | 13.5      | 13.5      | 13.5      | 13.5      | 13.5/9.4m |            |            |            |            |            |            | 9.0                     |
| 10.0                    | 13.5       | 13.5      | 13.5      | 13.5      | 13.5      | 13.5      | 13.5      | 13.5      | 13.5      | 13.5      | 13.5/10.0m | 13.5/10.5m | 13.5/11.0m | 13.5/11.5m |            |            | 10.0                    |
| 12.0                    | 13.5       | 13.5      | 13.5      | 13.5      | 13.5      | 13.5      | 13.5      | 13.5      | 13.5      | 13.5      | 13.5       | 13.5       | 13.5       | 13.5       | 13.5/12.1m | 13.5/12.6m | 12.0                    |
| 14.0                    | 13.5       | 13.5      | 13.5      | 13.5      | 13.5      | 13.5      | 13.5      | 13.5      | 13.5      | 13.5      | 13.5       | 13.5       | 13.5       | 13.5       | 13.5       | 13.5       | 14.0                    |
| 16.0                    | 12.3/14.6m | 11.9      | 12.9      | 12.8      | 12.7      | 12.6      | 12.5      | 12.4      | 12.2      | 12.2      | 12.0       | 11.9       | 11.9       | 11.7       | 11.6       | 11.4       | 16.0                    |
| 18.0                    |            | 9.6/17.2m | 10.9      | 10.8      | 10.6      | 10.6      | 10.5      | 10.3      | 10.2      | 10.1      | 9.9        | 9.8        | 9.8        | 9.6        | 9.5        | 9.4        | 18.0                    |
| 20.0                    |            |           | 9.0/19.9m | 9.2       | 9.1       | 9.0       | 8.9       | 8.7       | 8.6       | 8.5       | 8.3        | 8.2        | 8.2        | 8.0        | 7.9        | 7.8        | 20.0                    |
| 22.0                    |            |           |           | 7.6       | 7.8       | 7.7       | 7.6       | 7.4       | 7.3       | 7.2       | 7.1        | 6.9        | 6.9        | 6.7        | 6.6        | 6.5        | 22.0                    |
| 24.0                    |            |           |           | 7.2/22.5m | 6.5       | 6.7       | 6.6       | 6.4       | 6.3       | 6.2       | 6.0        | 5.9        | 5.8        | 5.7        | 5.6        | 5.4        | 24.0                    |
| 26.0                    |            |           |           |           | 5.7/25.2m | 5.9       | 5.7       | 5.5       | 5.4       | 5.3       | 5.2        | 5.0        | 5.0        | 4.8        | 4.7        | 4.5        | 26.0                    |
| 28.0                    |            |           |           |           |           | 5.2/27.8m | 5.0       | 4.8       | 4.7       | 4.6       | 4.4        | 4.3        | 4.2        | 4.1        | 3.9        | 3.8        | 28.0                    |
| 30.0                    |            |           |           |           |           |           | 4.3       | 4.2       | 4.1       | 4.0       | 3.8        | 3.7        | 3.6        | 3.4        | 3.3        | 3.2        | 30.0                    |
| 32.0                    |            |           |           |           |           |           | 4.2/30.4m | 3.6       | 3.5       | 3.5       | 3.3        | 3.1        | 3.1        | 2.9        | 2.8        | 2.6        | 32.0                    |
| 34.0                    |            |           |           |           |           |           |           | 3.3/33.1m | 3.1       | 3.0       | 2.8        | 2.7        | 2.6        | 2.4        | 2.3        | 2.1        | 34.0                    |
| 36.0                    |            |           |           |           |           |           |           |           | 2.8/35.7m | 2.6       | 2.4        | 2.2        | 2.2        | 2.0        | 1.9        | 1.7        | 36.0                    |
| 38.0                    |            |           |           |           |           |           |           |           |           | 2.2       | 2.0        | 1.9        | 1.8        | 1.6        |            |            | 38.0                    |
| 40.0                    |            |           |           |           |           |           |           |           |           | 2.1/38.4m | 1.6        | 1.6        | 1.5        |            |            |            | 40.0                    |

表中の太線で囲まれた部分は、ブーム等の強度によって定められた値です。

▶ 補助シーブ定格総荷重表 (35tフック付き)

(単位:t)

| ブーム長さ<br>(m)<br>作業半径(m) | 13.8       | 16.9      | 19.9      | 23.0      | 26.0      | 29.1      | 32.1      | 35.2      | 38.2      | 41.2      | 44.3       | 47.3       | 50.4       | 53.4       | 56.5       | 59.5       | ブーム長さ<br>(m)<br>作業半径(m) |
|-------------------------|------------|-----------|-----------|-----------|-----------|-----------|-----------|-----------|-----------|-----------|------------|------------|------------|------------|------------|------------|-------------------------|
| 5.0                     | 13.5/5.2m  | 13.5/5.2m | 13.5/5.7m |           |           |           |           |           |           |           |            |            |            |            |            |            | 5.0                     |
| 6.0                     | 13.5       | 13.5      | 13.5      | 13.5/6.3m | 13.5/6.8m |           |           |           |           |           |            |            |            |            |            |            | 6.0                     |
| 7.0                     | 13.5       | 13.5      | 13.5      | 13.5      | 13.5      | 13.5/7.3m | 13.5/7.9m |           |           |           |            |            |            |            |            |            | 7.0                     |
| 8.0                     | 13.5       | 13.5      | 13.5      | 13.5      | 13.5      | 13.5      | 13.5      | 13.5/8.4m | 13.5/8.9m |           |            |            |            |            |            |            | 8.0                     |
| 9.0                     | 13.5       | 13.5      | 13.5      | 13.5      | 13.5      | 13.5      | 13.5      | 13.5      | 13.5      | 13.5/9.4m |            |            |            |            |            |            | 9.0                     |
| 10.0                    | 13.5       | 13.5      | 13.5      | 13.5      | 13.5      | 13.5      | 13.5      | 13.5      | 13.5      | 13.5      | 13.5/10.0m | 13.5/10.5m | 13.5/11.0m | 13.5/11.5m |            |            | 10.0                    |
| 12.0                    | 13.5       | 13.5      | 13.5      | 13.5      | 13.5      | 13.5      | 13.5      | 13.5      | 13.5      | 13.5      | 13.5       | 13.5       | 13.5       | 13.5       | 13.5/12.1m | 13.5/12.6m | 12.0                    |
| 14.0                    | 13.5       | 13.5      | 13.5      | 13.5      | 13.5      | 13.5      | 13.5      | 13.5      | 13.5      | 13.5      | 13.5       | 13.5       | 13.5       | 13.5       | 13.5       | 13.5       | 14.0                    |
| 16.0                    | 12.5/14.6m | 12.1      | 13.1      | 13.0      | 12.9      | 12.8      | 12.7      | 12.6      | 12.4      | 12.4      | 12.2       | 12.1       | 12.1       | 11.9       | 11.8       | 11.6       | 16.0                    |
| 18.0                    |            | 9.8/17.2m | 11.1      | 11.0      | 10.8      | 10.8      | 10.7      | 10.5      | 10.4      | 10.3      | 10.1       | 10.0       | 10.0       | 9.8        | 9.7        | 9.6        | 18.0                    |
| 20.0                    |            |           | 9.2/19.9m | 9.4       | 9.3       | 9.2       | 9.1       | 8.9       | 8.8       | 8.7       | 8.5        | 8.4        | 8.4        | 8.2        | 8.1        | 8.0        | 20.0                    |
| 22.0                    |            |           |           | 7.8       | 8.0       | 7.9       | 7.8       | 7.6       | 7.5       | 7.4       | 7.3        | 7.1        | 7.1        | 6.9        | 6.8        | 6.7        | 22.0                    |
| 24.0                    |            |           |           | 7.4/22.5m | 6.7       | 6.9       | 6.8       | 6.6       | 6.5       | 6.4       | 6.2        | 6.1        | 6.0        | 5.9        | 5.8        | 5.6        | 24.0                    |
| 26.0                    |            |           |           |           | 5.9/25.2m | 6.1       | 5.9       | 5.7       | 5.6       | 5.5       | 5.4        | 5.2        | 5.2        | 5.0        | 4.9        | 4.7        | 26.0                    |
| 28.0                    |            |           |           |           |           | 5.4/27.8m | 5.2       | 5.0       | 4.9       | 4.8       | 4.6        | 4.5        | 4.4        | 4.3        | 4.1        | 4.0        | 28.0                    |
| 30.0                    |            |           |           |           |           |           | 4.5       | 4.4       | 4.3       | 4.2       | 4.0        | 3.9        | 3.8        | 3.6        | 3.5        | 3.4        | 30.0                    |
| 32.0                    |            |           |           |           |           |           | 4.4/30.4m | 3.8       | 3.7       | 3.7       | 3.5        | 3.3        | 3.3        | 3.1        | 3.0        | 2.8        | 32.0                    |
| 34.0                    |            |           |           |           |           |           |           | 3.5/33.1m | 3.3       | 3.2       | 3.0        | 2.9        | 2.8        | 2.6        | 2.5        | 2.3        | 34.0                    |
| 36.0                    |            |           |           |           |           |           |           |           | 3.0/35.7m | 2.8       | 2.6        | 2.4        | 2.4        | 2.2        | 2.1        | 1.9        | 36.0                    |
| 38.0                    |            |           |           |           |           |           |           |           |           | 2.4       | 2.2        | 2.1        | 2.0        | 1.8        | 1.6        |            | 38.0                    |
| 40.0                    |            |           |           |           |           |           |           |           |           | 2.3/38.4m | 1.8        | 1.8        | 1.7        |            |            |            | 40.0                    |
| 42.0                    |            |           |           |           |           |           |           |           |           |           | 1.6/41.0m  |            |            |            |            |            | 42.0                    |

表中の太線で囲まれた部分は、ブーム等の強度によって定められた値です。

▶ 補助シーブ定格総荷重表 (主フックなし)

(単位:t)

| ブーム長さ<br>(m)<br>作業半径(m) | 13.8       | 16.9       | 19.9      | 23.0      | 26.0      | 29.1      | 32.1      | 35.2      | 38.2      | 41.2      | 44.3       | 47.3       | 50.4       | 53.4       | 56.5       | 59.5       | ブーム長さ<br>(m)<br>作業半径(m) |
|-------------------------|------------|------------|-----------|-----------|-----------|-----------|-----------|-----------|-----------|-----------|------------|------------|------------|------------|------------|------------|-------------------------|
| 5.0                     | 13.5/5.2m  | 13.5/5.2m  | 13.5/5.7m |           |           |           |           |           |           |           |            |            |            |            |            |            | 5.0                     |
| 6.0                     | 13.5       | 13.5       | 13.5      | 13.5/6.3m | 13.5/6.8m |           |           |           |           |           |            |            |            |            |            |            | 6.0                     |
| 7.0                     | 13.5       | 13.5       | 13.5      | 13.5      | 13.5      | 13.5/7.3m | 13.5/7.9m |           |           |           |            |            |            |            |            |            | 7.0                     |
| 8.0                     | 13.5       | 13.5       | 13.5      | 13.5      | 13.5      | 13.5      | 13.5      | 13.5/8.4m | 13.5/8.9m |           |            |            |            |            |            |            | 8.0                     |
| 9.0                     | 13.5       | 13.5       | 13.5      | 13.5      | 13.5      | 13.5      | 13.5      | 13.5      | 13.5      | 13.5/9.4m |            |            |            |            |            |            | 9.0                     |
| 10.0                    | 13.5       | 13.5       | 13.5      | 13.5      | 13.5      | 13.5      | 13.5      | 13.5      | 13.5      | 13.5      | 13.5/10.0m | 13.5/10.5m | 13.5/11.0m | 13.5/11.5m |            |            | 10.0                    |
| 12.0                    | 13.5       | 13.5       | 13.5      | 13.5      | 13.5      | 13.5      | 13.5      | 13.5      | 13.5      | 13.5      | 13.5       | 13.5       | 13.5       | 13.5       | 13.5/12.1m | 13.5/12.6m | 12.0                    |
| 14.0                    | 13.5       | 13.5       | 13.5      | 13.5      | 13.5      | 13.5      | 13.5      | 13.5      | 13.5      | 13.5      | 13.5       | 13.5       | 13.5       | 13.5       | 13.5       | 13.5       | 14.0                    |
| 16.0                    | 13.2/14.6m | 12.8       | 13.5      | 13.5      | 13.5      | 13.5      | 13.4      | 13.3      | 13.1      | 13.1      | 12.9       | 12.8       | 12.8       | 12.6       | 12.5       | 12.3       | 16.0                    |
| 18.0                    |            | 10.5/17.2m | 11.8      | 11.7      | 11.5      | 11.5      | 11.4      | 11.2      | 11.1      | 11.0      | 10.8       | 10.7       | 10.7       | 10.5       | 10.4       | 10.3       | 18.0                    |
| 20.0                    |            |            | 9.9/19.9m | 10.1      | 10.0      | 9.9       | 9.8       | 9.6       | 9.5       | 9.4       | 9.2        | 9.1        | 9.1        | 8.9        | 8.8        | 8.7        | 20.0                    |
| 22.0                    |            |            |           | 8.5       | 8.7       | 8.6       | 8.5       | 8.3       | 8.2       | 8.1       | 8.0        | 7.8        | 7.8        | 7.6        | 7.5        | 7.4        | 22.0                    |
| 24.0                    |            |            |           | 8.1/22.5m | 7.4       | 7.6       | 7.5       | 7.3       | 7.2       | 7.1       | 6.9        | 6.8        | 6.7        | 6.6        | 6.5        | 6.3        | 24.0                    |
| 26.0                    |            |            |           |           | 6.6/25.2m | 6.8       | 6.6       | 6.4       | 6.3       | 6.2       | 6.1        | 5.9        | 5.9        | 5.7        | 5.6        | 5.4        | 26.0                    |
| 28.0                    |            |            |           |           |           | 6.1/27.8m | 5.9       | 5.7       | 5.6       | 5.5       | 5.3        | 5.2        | 5.1        | 5.0        | 4.8        | 4.7        | 28.0                    |
| 30.0                    |            |            |           |           |           |           | 5.2       | 5.1       | 5.0       | 4.9       | 4.7        | 4.6        | 4.5        | 4.3        | 4.2        | 4.1        | 30.0                    |
| 32.0                    |            |            |           |           |           |           | 5.1/30.4m | 4.5       | 4.4       | 4.4       | 4.2        | 4.0        | 4.0        | 3.8        | 3.7        | 3.5        | 32.0                    |
| 34.0                    |            |            |           |           |           |           |           | 4.2/33.1m | 4.0       | 3.9       | 3.7        | 3.6        | 3.5        | 3.3        | 3.2        | 3.0        | 34.0                    |
| 36.0                    |            |            |           |           |           |           |           |           | 3.7/35.7m | 3.5       | 3.3        | 3.1        | 3.1        | 2.9        | 2.8        | 2.6        | 36.0                    |
| 38.0                    |            |            |           |           |           |           |           |           |           | 3.1       | 2.9        | 2.8        | 2.7        | 2.5        | 2.3        | 2.1        | 38.0                    |
| 40.0                    |            |            |           |           |           |           |           |           |           | 3.0/38.4m | 2.5        | 2.5        | 2.4        | 2.1        | 1.9        | 1.7        | 40.0                    |
| 42.0                    |            |            |           |           |           |           |           |           |           |           | 2.3/41.0m  | 2.1        | 2.0        | 1.8        | 1.6        |            | 42.0                    |
| 44.0                    |            |            |           |           |           |           |           |           |           |           |            | 1.8/43.6m  | 1.7        |            |            |            | 44.0                    |

表中の太線で囲まれた部分は、ブーム等の強度によって定められた値です。

## ▶つり荷走行

### ▶つり荷走行定格総荷重

- つり荷走行時の定格総荷重は、静止状態で荷をつり上げてから水平堅土上を走行できる総荷重の最大値です。  
傾斜している場所や地盤が軟弱な場所では、つり荷走行を行わないでください。
- 走行路面の状況として突起高さが20mm以下の路面でのみつり荷走行が可能となります。
- つり荷走行は非常に不安定で危険を伴うため、ブームの向きは前後方向のみで走行してください。
- つり荷走行時の走行速度は0.5km/h (0.14m/s) 以下を厳守してください。
- つり荷の高さは、地上から0.5m以下で走行してください。
- つり荷走行が可能なブーム長さは、13.8m～29.1mです。

### ▶つり荷走行定格総荷重表 (補助シーブ付メインつり)

(単位:t)

| ブーム長さ<br>作業半径(m) | 13.8       | 16.9       | 19.9       | 23.0      | 26.0      | 29.1      | ブーム長さ<br>作業半径(m) |
|------------------|------------|------------|------------|-----------|-----------|-----------|------------------|
| 4.3              | 84.9/4.3m  | 82.5/4.3m  | 69.7/4.8m  |           |           |           | 4.3              |
| 5.0              | 66.7       | 66.6       | 66.5       | 60.9/5.4m | 52.8/5.9m |           | 5.0              |
| 6.0              | 51.6       | 51.5       | 51.5       | 51.4      | 51.3      | 46.9/6.4m | 6.0              |
| 7.0              | 41.4       | 41.3       | 41.1       | 41.1      | 41.0      | 41.0      | 7.0              |
| 8.0              | 34.0       | 33.8       | 33.6       | 33.5      | 33.4      | 33.4      | 8.0              |
| 9.0              | 28.6       | 28.5       | 28.3       | 28.3      | 28.1      | 28.1      | 9.0              |
| 10.0             | 24.7       | 24.5       | 24.4       | 24.3      | 24.2      | 24.1      | 10.0             |
| 12.0             | 19.2       | 19.0       | 18.8       | 18.7      | 18.6      | 18.5      | 12.0             |
| 14.0             | 16.9/13.2m | 15.3       | 15.1       | 15.1      | 14.9      | 14.8      | 14.0             |
| 16.0             |            | 12.9/15.8m | 12.5       | 12.4      | 12.3      | 12.2      | 16.0             |
| 18.0             |            |            | 10.6       | 10.5      | 10.3      | 10.3      | 18.0             |
| 20.0             |            |            | 10.2/18.5m | 9.0       | 8.9       | 8.8       | 20.0             |
| 22.0             |            |            |            | 8.3/21.1m | 7.6       | 7.5       | 22.0             |
| 24.0             |            |            |            |           | 6.8/23.8m | 6.6       | 24.0             |
| 26.0             |            |            |            |           |           | 5.8       | 26.0             |
| 28.0             |            |            |            |           |           | 5.6/26.4m | 28.0             |

表中の太線で囲まれた部分は、ブーム等の強度によって定められた値です。

## ▶ サードドラム (オプション)

### ▶ サードドラム定格総荷重

- 基本的な注意事項は、P5の「定格総荷重」と同様です。
- フックのロープ掛け数は、下表を守ってください。異なったロープ掛け数にしますとフックの巻き上げ操作をおこなった時ブームが起き、ブームが後方に転倒します。

#### ● サードドラムロープ巻掛数に対する最大巻上荷重とフックの質量

| フック<br>呼称 | 最大巻上荷重(t) |     |     |     |     |     | フック<br>質量 |
|-----------|-----------|-----|-----|-----|-----|-----|-----------|
|           | 1本掛       | 2本掛 | 3本掛 | 4本掛 | 5本掛 | 6本掛 |           |
| 90t       | -         | -   | -   | 44  | 55  | 66  | 1.30t     |
| 50t       | -         | 22  | 33  | 44  | 50  | -   | 0.85t     |
| 35t       | 11        | 22  | 33  | -   | -   | -   | 0.70t     |
| 13.5t     | 11        | -   | -   | -   | -   | -   | 0.45t     |

#### ● サードドラム使用可能なブーム長さ(ロープ仕込み長さ190mの場合)

| ロープ<br>掛数 | ブーム長さ(m) |      |      |      |      |      |      |      |      |      |      |
|-----------|----------|------|------|------|------|------|------|------|------|------|------|
|           | 13.8     | 16.9 | 19.9 | 23.0 | 26.0 | 29.1 | 32.1 | 35.2 | 38.2 | 41.2 | 44.3 |
| 6         |          |      |      |      | -    | -    | -    | -    | -    | -    | -    |
| 5         |          |      |      |      |      |      | -    | -    | -    | -    | -    |
| 4         |          |      |      |      |      |      |      |      | -    | -    | -    |
| 3         |          |      |      |      |      |      |      |      |      |      |      |
| 2         |          |      |      |      |      |      |      |      |      |      |      |
| 1         | x        | x    | x    | x    | x    | x    |      |      |      |      |      |

: 使用可 x: 使用不可(ブームの安定により制限) -: 使用不可(ワイヤロープ長さにより制限)

### ▶ 主ブーム定格総荷重表 (サードドラム使用)

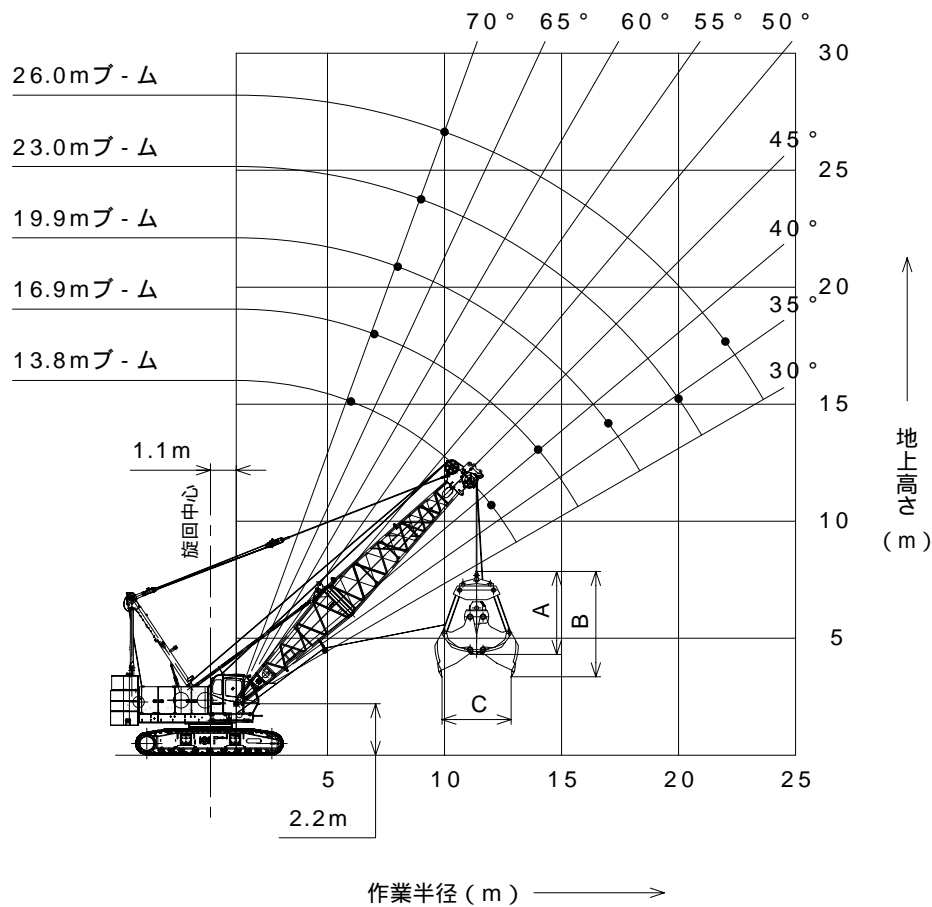
(単位:t)

| ブーム長さ<br>(m)<br>作業半径(m) | 13.8       | 16.9       | 19.9       | 23.0      | 26.0      | 29.1      | 32.1      | 35.2      | 38.2      | 41.2      | 44.3      | ブーム長さ<br>(m)<br>作業半径(m) |
|-------------------------|------------|------------|------------|-----------|-----------|-----------|-----------|-----------|-----------|-----------|-----------|-------------------------|
| 4.3                     | 66.0/4.3m  | 66.0/4.3m  | 66.0/4.8m  |           |           |           |           |           |           |           |           | 4.3                     |
| 5.0                     | 66.0       | 66.0       | 66.0       | 64.9/5.4m | 55.0/5.9m |           |           |           |           |           |           | 5.0                     |
| 6.0                     | 55.1       | 55.0       | 55.0       | 54.9      | 54.8      | 50.2/6.4m |           |           |           |           |           | 6.0                     |
| 7.0                     | 44.4       | 44.3       | 44.1       | 44.1      | 44.0      | 44.0      | 43.9      | 39.6/7.5m |           |           |           | 7.0                     |
| 8.0                     | 36.6       | 36.5       | 36.3       | 36.2      | 36.1      | 36.1      | 36.0      | 35.9      | 33.0      | 32.5/8.5m |           | 8.0                     |
| 9.0                     | 31.0       | 30.9       | 30.7       | 30.7      | 30.5      | 30.5      | 30.4      | 30.3      | 30.2      | 30.2      | 29.7/9.1m | 9.0                     |
| 10.0                    | 26.9       | 26.7       | 26.6       | 26.5      | 26.4      | 26.3      | 26.3      | 26.1      | 26.0      | 26.0      | 25.8      | 10.0                    |
| 12.0                    | 21.1       | 21.0       | 20.8       | 20.7      | 20.6      | 20.5      | 20.4      | 20.3      | 20.2      | 20.1      | 20.0      | 12.0                    |
| 14.0                    | 18.7/13.2m | 17.1       | 16.9       | 16.9      | 16.7      | 16.6      | 16.6      | 16.4      | 16.3      | 16.2      | 16.1      | 14.0                    |
| 16.0                    |            | 14.6/15.8m | 14.2       | 14.1      | 14.0      | 13.9      | 13.8      | 13.7      | 13.5      | 13.5      | 13.3      | 16.0                    |
| 18.0                    |            |            | 12.2       | 12.1      | 11.9      | 11.9      | 11.8      | 11.6      | 11.5      | 11.4      | 11.2      | 18.0                    |
| 20.0                    |            |            | 11.8/18.5m | 10.5      | 10.4      | 10.3      | 10.2      | 10.0      | 9.9       | 9.8       | 9.6       | 20.0                    |
| 22.0                    |            |            |            | 9.8/21.1m | 9.1       | 9.0       | 8.9       | 8.7       | 8.6       | 8.5       | 8.4       | 22.0                    |
| 24.0                    |            |            |            |           | 8.2/23.8m | 8.0       | 7.9       | 7.7       | 7.6       | 7.5       | 7.3       | 24.0                    |
| 26.0                    |            |            |            |           |           | 7.2       | 7.0       | 6.8       | 6.7       | 6.6       | 6.5       | 26.0                    |
| 28.0                    |            |            |            |           |           | 7.0/26.4m | 6.3       | 6.1       | 6.0       | 5.9       | 5.7       | 28.0                    |
| 30.0                    |            |            |            |           |           |           | 6.0/29.0m | 5.5       | 5.4       | 5.3       | 5.1       | 30.0                    |
| 32.0                    |            |            |            |           |           |           |           | 5.1/31.7m | 4.8       | 4.8       | 4.6       | 32.0                    |
| 34.0                    |            |            |            |           |           |           |           |           | 4.4       | 4.3       | 4.1       | 34.0                    |
| 36.0                    |            |            |            |           |           |           |           |           | 4.3/34.3m | 3.9       | 3.7       | 36.0                    |
| 38.0                    |            |            |            |           |           |           |           |           |           | 3.7/37.0m | 3.3       | 38.0                    |
| 40.0                    |            |            |            |           |           |           |           |           |           |           | 3.1/39.6m | 40.0                    |

表中の太線で囲まれた部分は、ブーム等の強度によって定められた値です。

## ▶ クラムセル

### ■ 作業範囲図



### ■ クラムセル定格総荷重表

(単位:t)

| ブーム長さ<br>作業<br>半径(m) | 13.8 | 16.9 | 19.9 | 23.0 | 26.0 |
|----------------------|------|------|------|------|------|
| 6.0                  | 12.5 |      |      |      |      |
| 7.0                  | 12.5 | 12.5 |      |      |      |
| 8.0                  | 12.5 | 12.5 | 12.5 |      |      |
| 9.0                  | 12.5 | 12.5 | 12.5 | 11.4 |      |
| 10.0                 | 12.5 | 12.5 | 12.5 | 11.4 | 9.4  |
| 11.0                 | 12.5 | 12.5 | 12.5 | 11.4 | 9.4  |
| 12.0                 | 12.5 | 12.5 | 12.5 | 11.4 | 9.4  |
| 13.0                 |      | 12.5 | 12.5 | 11.4 | 9.3  |
| 14.0                 |      | 12.2 | 12.2 | 11.4 | 9.3  |
| 15.0                 |      |      | 11.5 | 11.4 | 9.3  |
| 16.0                 |      |      | 10.7 | 10.7 | 9.1  |
| 17.0                 |      |      | 9.9  | 10.1 | 8.8  |
| 18.0                 |      |      |      | 9.5  | 8.6  |
| 19.0                 |      |      |      | 8.8  | 8.3  |
| 20.0                 |      |      |      | 8.2  | 8.1  |
| 21.0                 |      |      |      |      | 7.8  |
| 22.0                 |      |      |      |      | 7.3  |

### ■ クラムセルバケット仕様 (参考)

| バケット容量<br>(m <sup>3</sup> ) | バケット質量<br>(t) | バケット寸法 (m) |     |     | 用途 |
|-----------------------------|---------------|------------|-----|-----|----|
|                             |               | A          | B   | C   |    |
| 2.0                         | 4.5           | 3.7        | 4.5 | 3.2 | 掘削 |
| 2.5                         | 5.0           | 3.4        | 4.2 | 3.6 | 掘削 |
| 3.0                         | 6.0           | 3.6        | 4.6 | 3.7 | 掘削 |

### ■ 注

1. バケットと掘削物 (内容物) の合計質量がこの定格総荷重を越えてはなりません。

計算例

クラムセル

(バケット容量 × 掘削物比重 + バケット質量) の合計質量

$$3.0\text{m}^3 \times 1.8 + 6.0\text{t} = 11.4\text{t}$$

2. 定格総荷重は安定度およびブーム強度から決まっています。旋回時にブームに横引き荷重が作用するような急加速、急減速は避けてください。特にブームの長い場合、御注意願います。

## ▶分解時の寸法・質量

- 記載の数値は参考値です。
- 一般公道での輸送に際しては関係法規を遵守してください。

## ▶本体

| 名称  | 寸法(幅×高さ×長さ) mm    | 質量 kg  |
|---|-------------------|--------|
| 本体(下記を含む)<br>・主巻ロープ 670kg<br>・補巻ロープ 436kg<br>・ブーム起伏ロープ 260kg<br>・燃料1/3 110kg        |                   | 54,000 |
| 本体(下記を含む、クローラ無し)<br>・主巻ロープ 670kg<br>・補巻ロープ 436kg<br>・ブーム起伏ロープ 260kg<br>・燃料1/3 110kg |                   | 33,600 |
| 本体(下記を含まない)<br>・クローラ<br>・ガントリ<br>・下部スプレッダ<br>・ブーム起伏ロープ                              |                   | 31,700 |
| クローラ  | 1,025×1,145×6,315 | 10,200 |
| トランスリフタ   | 320×960×1,180     | 350/1基 |
| ガントリ  | 1,240×865×5,000   | 1,400  |
| カウンタウエイト 1  | 4,200×950×1,180   | 10,000 |
| カウンタウエイト 2  | 4,200×555×1,180   | 7,500  |
| カウンタウエイト 3  | 4,200×555×1,180   | 7,500  |
| カウンタウエイト 4L   | 1,440×800×1,130   | 3,800  |
| カウンタウエイト 4R   | 1,485×800×1,140   | 4,000  |

## ▶アタッチメント(ガイドラインの質量は含まれていません)

| 名称          | 寸法(幅×高さ×長さ) mm    | 質量 kg  |
|-------------|-------------------|--------|
| 上部ブーム       | 1,680×1,690×8,320 | 1,720  |
| 下部ブーム       | 1,730×2,080×6,370 | 1,580  |
| 3.0m中間ブーム   | 1,670×1,690×3,170 | 400    |
| 6.1m中間ブーム   | 1,670×1,690×6,210 | 670    |
| 9.1m中間ブーム   | 1,670×1,690×9,260 | 940    |
| クレーンバックストップ | 145×4,900         | 130/片側 |
| クレーン上部スプレッダ | 1,780×305×800     | 300    |
| クレーン下部スプレッダ | 905×255×710       | 200    |
| 90tフック      | 530×1,890×700     | 1,300  |
| 50tフック      | 430×1,680×700     | 850    |
| 35tフック      | 470×1,575×700     | 700    |
| 13.5tボールフック | 380×1,200         | 450    |

## ▶標準装備品

|  |
|--|
| 上下部本体                                  |
| 28mmウインチ(フリーフォール 主巻 / 補巻)              |
| カウンタウエイト32.8t( 10.0t+7.5t×2+4.0t+3.8t) |
| 900mm幅シュー                              |
| 136AH/5HRバッテリー                         |
| トランスリフタ                                |
| トラベルキット                                |
| ガントリ起伏シリンダ                             |
| 電動ハンドスロットル                             |
| 主補速度可変コントローラ                           |
| 旋回中立フリー / ブレーキ切替システム                   |
| 運転室サイドデッキ                              |
| 左ガード昇降ステップ                             |
| クローラ昇降ステップ×4箇所                         |
| アンチスリップシート(ガード上面)                      |
| 上部スプレッド自動格納装置                          |
| 標準工具一式                                 |
| 工具箱(右ガード内取付)                           |
| 前照灯×2                                  |
| バックミラー×2                               |
| ドラムミラー                                 |
| ワンウェイコール                               |
| 運転室                                    |
| エアコン                                   |
| ラゲッジボックス                               |
| カップキーパ                                 |
| ラジオ(AM / FM)                           |
| 灰皿                                     |

|                                  |
|----------------------------------|
| シガーライター                          |
| 間欠式ワイパ&ウインドウオッシャ(天窓 / 前面 / 前面下窓) |
| サンバイザ                            |
| 天井ブラインド                          |
| グリーンガラス                          |
| フロアマット:布製                        |
| ブレーキペダルカバー:ゴム製                   |
| 靴置きトレイ                           |
| 安全装置                             |
| 過負荷防止装置(ブーム緩停止機能付)               |
| 過負荷防止装置解除防止キー                    |
| 過巻防止装置解除防止キー                     |
| 液晶マルチディスプレイ                      |
| 第2過巻防止装置(ブーム角度極限停止機能)            |
| ブーム過巻自動停止装置(緩停止機能付)              |
| フック過巻自動停止装置                      |
| ブームバックストップ                       |
| 乗降遮断式レバーロック                      |
| 走行レバーロック                         |
| 手動式ドラムロック(主巻 / 補巻)               |
| 手動式ドラムロック(ブーム起伏)                 |
| 中立時ネガブレーキ(主巻 / 補巻 / ブーム起伏 / 走行)  |
| 油圧安全弁(主巻 / 補巻 / ブーム起伏 / 走行)      |
| ホーン                              |
| マルチボイスアラーム:過巻 / 過負荷              |
| 旋回ブレーキロック                        |
| 旋回ロック(全周4箇所)                     |
| 旋回フラッシュ / ブザー                    |

## ▶オプション装備品

|                                |
|--------------------------------|
| 中立フリーボイスアラーム(主巻 / 補巻)          |
| サードドラム:ワイヤロープ 26×190m、フリーフォール付 |
| リーピングウインチ:ワイヤロープ 8×260m        |
| 油圧式タグライン:ワイヤロープ 10×45m         |
| カウンターウエイト吊ワイヤ                  |
| 自立用敷板                          |
| フットアクセル:case1-右側、case2-左右両側    |
| ブーム起伏ペダル:右側                    |
| ドラム回転感知装置(主巻 / 補巻)             |
| キャブ上面ガード                       |
| サイドキャットウォーク(手すり付)              |
| ガード上面手すり(折りたたみ式、右ガード梯子付)       |
| ブーム背面全長足場(アルミ製)                |
| ブーム上面脱着式手すり(スタンションバー)          |
| 上部ブーム腹面保護材                     |

|                      |
|----------------------|
| 定格総荷重表看板:下部ブーム腹面     |
| ブーム看板(上部ブーム用、中間ブーム用) |
| 後方確認カメラ&モニタ(カラー)     |
| 主・補ドラム監視カメラ&モニタ(カラー) |
| ブームドラム監視カメラ&モニタ(カラー) |
| 後方作業灯                |
| ドラムライト(主・補ドラム)       |
| 過負荷外部表示灯(角型3色灯)      |
| 揚程・深度表示装置(主巻 / 補巻)   |
| 警報付風速計               |
| 外部音声アラーム:走行 / 旋回     |
| 電動式燃料給油ポンプ           |
| 消化器                  |
| 扇風機                  |
| ブーム梯子                |



### 感じています、新鮮!

小さな風。きっと最初はそこから始まる。  
その風が共鳴しあい大きなニーズに成長する。  
私たちは小さな風に耳を澄ます、感じとる。  
人にもっと優しい技術の道を切り拓くために。  
新しさと提案に満ちたマシンづくりを。  
新風を感じ、帆いっぱい捉え、また新たな旋風を呼ぶ。  
マシンと人間の新しい関係が生まれる。

“Feelin' Fresh!” は、何よりお客さまの現場を重視する  
「ユーザー現場主義」の姿勢を貫くことを誓う  
私たちのコーポレート・メッセージです。

つり上げ荷重5t以上の移動式クレーン運転には「移動式クレーン運転士免許証」、クラムセル作業には「車両系建設機械(整地ほか)運転技能講習修了証」、基礎工事には「車両系建設機械(基礎用)運転技能講習修了証」がそれぞれ必要です。

## コベルコクレーン株式会社

東京本社 / 〒141-8626 東京都品川区東五反田2-17-1 ☎03-5789-2130

北海道 ☎011-377-1902・宮城 ☎0223-24-1482・東京 ☎03-5789-2125

市川 ☎047-328-4311・北陸 ☎076-466-3900・東海 ☎052-603-1205

近畿 ☎06-6414-2103・中国 ☎082-810-3880・九州 ☎092-503-3329

■お問い合わせは……