

LYNX
130

型式名 RK130-2
[RK130M-2]

ラフテレーンクレーン

最大定格総荷重 13t×1.5m [4.9t×5.0m]

■クレーン主要諸元

●クレーン性能		
最大 定 格 総 荷 重	5.5m ブーム	RK130-2 13,000kg × 1.5m (4本掛) RK130M-2 4,900kg × 4.0m (4本掛)
	9.2m ブーム	RK130-2 7,300kg × 3.5m (4本掛)
		RK130M-2 4,900kg × 5.0m (4本掛)
	12.9m ブーム	RK130-2 7,300kg × 2.0m (4本掛)
		RK130M-2 4,900kg × 5.0m (4本掛)
	16.6m ブーム	RK130-2 5,500kg × 4.0m (4本掛)
		RK130M-2 4,900kg × 4.5m (4本掛)
	20.3m ブーム	RK130-2 5,250kg × 3.0m (4本掛)
		RK130M-2 4,900kg × 3.5m (4本掛)
24.0m ブーム	3,200kg × 5.5m (2本掛)	
3.6m ジブ	1,600kg × 75° (1本掛)	
5.5m ジブ	1,000kg × 70° (1本掛)	
ブーム長さ	5.5m ~ 24.0m	
ジブ長さ	3.6m, 5.5m	
最大地上揚程	ブーム	24.5m
	ジブ	29.7m
最大作業半径	ブーム	22.5m
	ジブ	25.9m
巻上ロープ速度	標準 75m/min (4層) / 高速 125m/min (4層)	
巻上フック速度	標準 18.8m/min (4本掛) / 高速 31.3m/min (4本掛)	
巻下ロープ速度 (参考)	標準 75m/min (4層) / 高速 115m/min (4層)	
ブーム伸長速度	56sec/18.5m	
ブーム上げ速度	29sec/ -9° ~ 82°	
旋回速度	2.6min ⁻¹ {rpm}	
後端旋回半径	1,500mm	
●クレーン主要機構		
ブーム形式	箱形6段油圧伸縮式 (2・3段目同時、4・5・6段目同時)	
ジブ形式	ブーム下抱込格納式2段 (2段目引出式)、オフセット5° ~ 60° 油圧無段階傾斜式	
ブーム起伏装置	複動油圧シリンダ直挿式1本、圧力補償付流量調整弁付	
巻上装置	油圧モータ駆動遊星歯車減速式、自動ブレーキ、2段速度切替機能、シングルウインチ1基、圧力補償付流量調整弁付	
旋回装置	油圧モータ駆動遊星歯車減速式、ボールベアリング式、ネガティブブレーキ	
アウトリガ	形式	全油圧式X型またはH型 (フロート一体型)、スライド・ジャッキ各個操作装置付
	張出幅	H型: 4.7m / 4.3m / 3.5m / 2.5m / 1.64m X型: 4.7m / 4.3m / 3.5m / 2.5m / 1.7m
●ワイヤロープ		
φ 14.0mm × 117m 難燃性ワイヤロープ		
●油圧装置		
油圧ポンプ形式	2連可変ピストンポンプ、2連ギヤポンプ	
作動油タンク容量	169L	
●安全装置		
過負荷防止装置、旋回自動停止装置、起伏緩停止機能、ジブオフセット緩停止機能、巻過防止装置、作業領域制御装置、アウトリガ張出幅検出装置、水準器、玉掛けロープはすれ止め、油圧安全弁、伸縮シリンダ油圧ロック装置、起伏シリンダ油圧ロック装置、パワーチルトシリンダ油圧ロック装置、ジャッキシリンダ油圧ロック装置		
●付属装置		
除湿機能付フルオートエアコン、作動油温度計、拡声器、FM・AM ラジオ、オイルクーラ、視覚式ドラムインジケータ、燃料消費モニター、エコモード、作動油目づまり警報装置		

■キャリヤ主要諸元

●キャリヤ性能		
最高走行速度	49km/h	
登坂能力	tan θ 0.36	
最小 回転半径	2輪ステアリング	6.5m
	4輪ステアリング	3.8m
エンジン	名称	日野 J05E (過給機及び給気冷却器、DPF/尿素SCRシステム付)
	形式	水冷4サイクル4気筒直接噴射式ディーゼルエンジン
	総排気量	5.123L
	最大出力	129kW/2,500min ⁻¹ {175PS/2,500rpm}
最大トルク	540N・m/1,600min ⁻¹ {55.0kgf・m/1,600rpm}	
●キャリヤ主要機構		
走行駆動方式	2輪駆動 (4×2)・4輪駆動 (4×4) 切換式	
トルクコンバータ形式	3要素1段 (自動ロックアップ機構付)	
変速機形式	自動及び手動変速式、パワーシフト式 (湿式多板クラッチ) 前進3段、後退1段 (Hi,Lo付)	
減速機形式	車軸2段減速式	
車軸方式	前軸: 全浮動式 / 後軸: 全浮動式	
懸架方式	前輪: 縦置板ばね式 (油圧ロックシリンダ付) 後輪: 縦置板ばね式 (油圧ロックシリンダ付)	
ステアリング形式	全油圧式パワーステアリング	
ブレーキ	主ブレーキ	空気油圧複合式前後ディスクブレーキ
	補助ブレーキ	排気ブレーキ、作業用補助制動装置
	駐車ブレーキ	空気式推進軸制動内部拡張形スプリングブレーキ
タイヤ	275/80 R22.5 151/148J	
バッテリー	12V-100Ah × 2 (24V)	
燃料タンク容量	189L	
尿素水タンク容量	19L	
●安全装置		
緊急かじ取装置、サスペンションロック装置、リヤステアリングロック装置、エンジンオーバラン警報装置、オーバシフト防止装置、駐車ブレーキ警報装置、ラジエータ液面警報装置、作動油漏れ警報装置、左前方カメラ、後方監視カメラ		
●付属装置		
手動式集中給油装置、盗難防止装置、タイヤ輪止め、LEDヘッドランプ、人物検知警報装置		
●走行時寸法		
全長	7,570mm	
全幅	2,000mm	
全高	2,815mm	
ホイールベース	2,750mm	
トレッド	前輪: 1,680mm / 後輪: 1,680mm	
フロントオーバハング	3,010mm	
リヤオーバハング	1,810mm	
●車両総重量		
総重量	14,535kg	
軸重	前軸: 7,230kg / 後軸: 7,305kg	
●乗車定員		
1名		

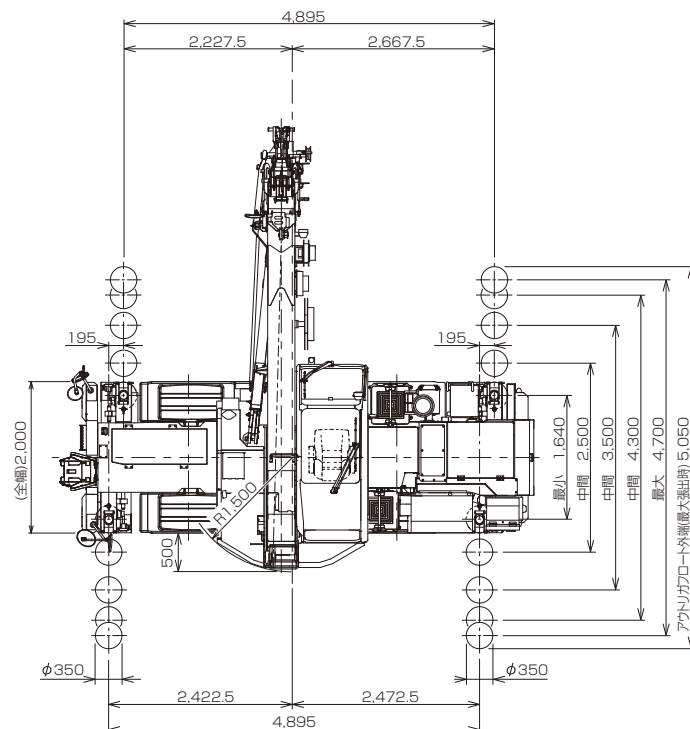
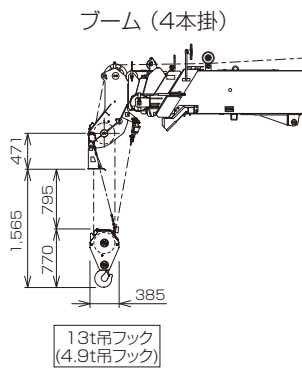
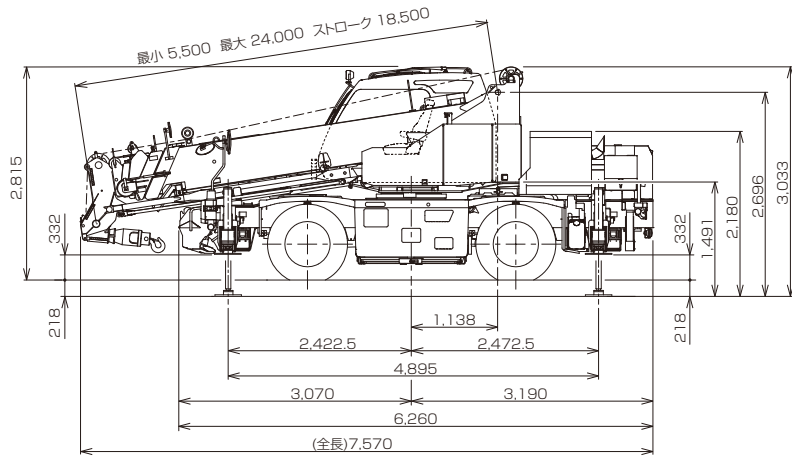
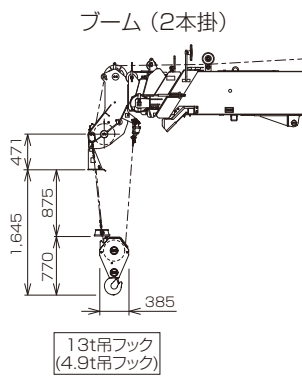
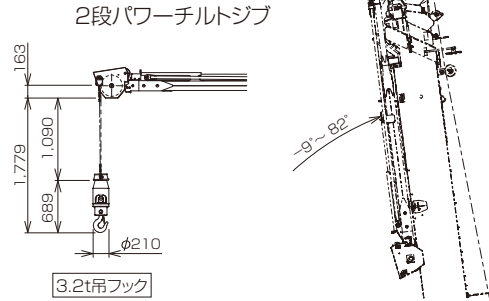
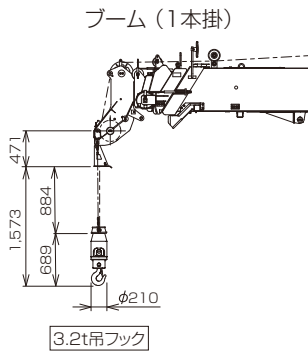
単位は国際単位系のSI単位表示で{|}内は従来表示です。

KOBELCO

■外形寸法図 (単位: mm)

H型アウトリガ

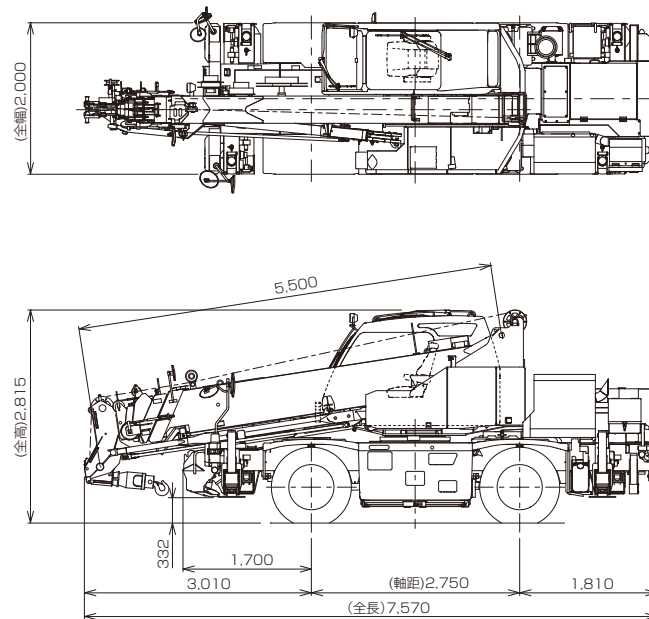
縮尺1/100



■外形寸法図 (単位: mm)

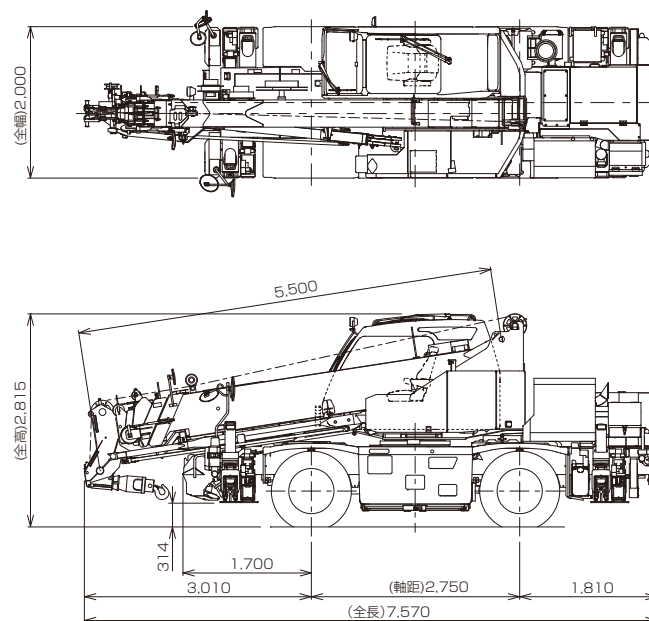
H型アウトリガ

縮尺1/100



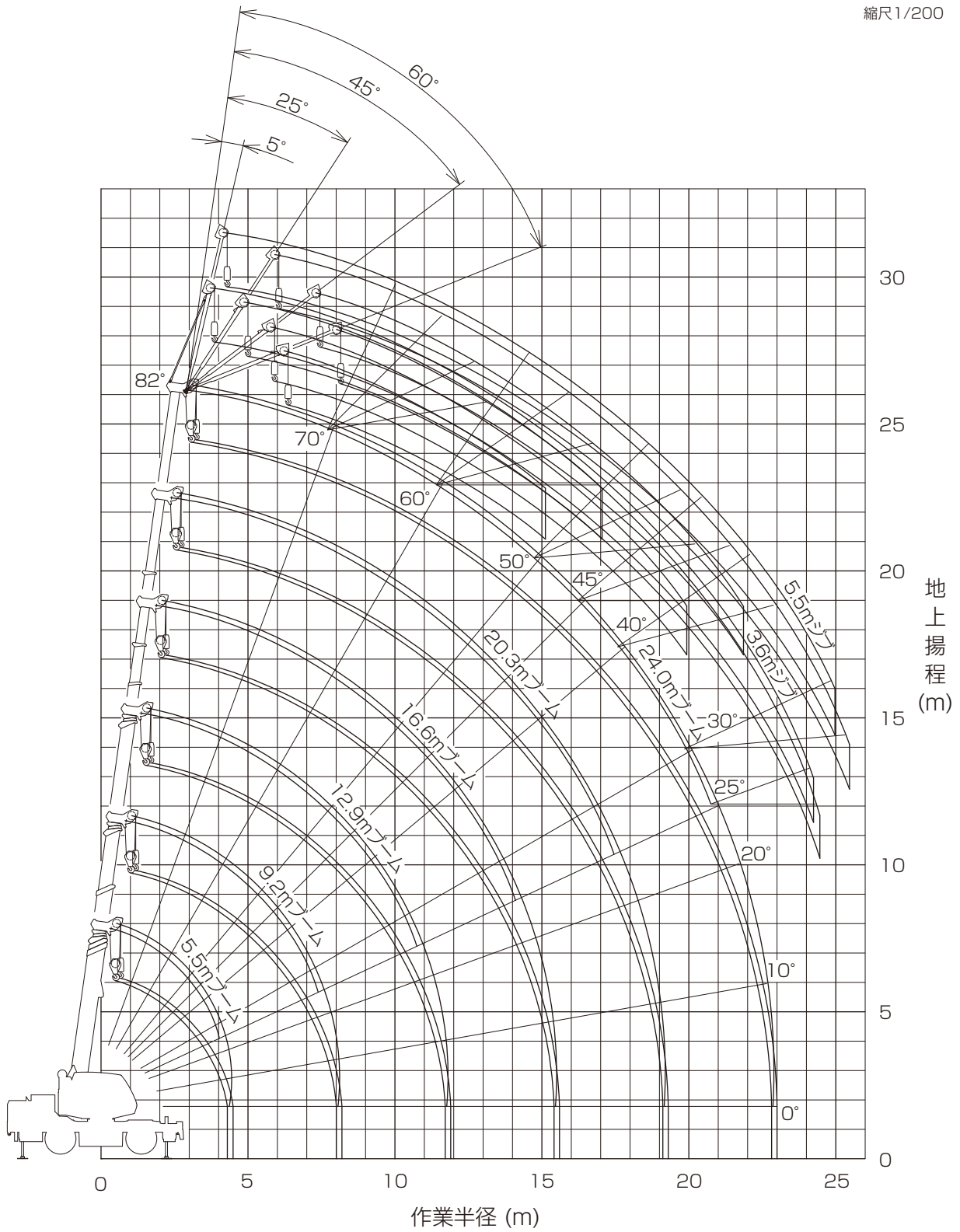
X型アウトリガ

縮尺1/100



■ 作動範囲図

縮尺1/200



(注) 1.上図は、ブームのたわみを含んでいません。
2.上図は、アウトリガ最大(4.7m)張出状態での図です。

■ 定格総荷重 (単位: t)

● ブーム / アウトリガ使用時

アウトリガ最大 (4.7m) 張出 / 全周																	
ブーム長さ 作業半径	巻掛本数: 4本					巻掛本数: 2本						巻掛本数: 1本					
	5.5m	9.2m	12.9m	16.6m	20.3m	5.5m	9.2m	12.9m	16.6m	20.3m	24.0m	5.5m	9.2m	12.9m	16.6m	20.3m	24.0m
1.0m	1300(4.9)	730(4.9)				640(4.9)	600(4.9)					3.20					
1.5m	1300(4.9)	730(4.9)	730(4.9)			640(4.9)	600(4.9)	600(4.9)				3.20	3.20				
2.0m	1200(4.9)	730(4.9)	730(4.9)	550(4.9)		640(4.9)	600(4.9)	600(4.9)	4.50			3.20	3.20	3.20			
2.5m	1050(4.9)	730(4.9)	720(4.9)	550(4.9)		640(4.9)	600(4.9)	600(4.9)	4.50			3.20	3.20	3.20	3.20		
3.0m	895(4.9)	730(4.9)	700(4.9)	550(4.9)	525(4.9)	640(4.9)	600(4.9)	600(4.9)	4.50	4.50		3.20	3.20	3.20	3.20	3.20	
3.5m	755(4.9)	730(4.9)	665(4.9)	550(4.9)	500(4.9)	640(4.9)	600(4.9)	600(4.9)	4.50	4.50	3.20	3.20	3.20	3.20	3.20	3.20	2.60
4.0m	650(4.9)	635(4.9)	600(4.9)	550(4.9)	4.75	640(4.9)	600(4.9)	600(4.9)	4.50	4.50	3.20	3.20	3.20	3.20	3.20	3.20	2.60
4.5m		560(4.9)	545(4.9)	525(4.9)	4.50		560(4.9)	545(4.9)	4.50	4.50	3.20		3.20	3.20	3.20	3.20	2.60
5.0m		500(4.9)	4.90	4.85	4.25		500(4.9)	4.90	4.50	4.25	3.20		3.20	3.20	3.20	3.20	2.60
5.5m		4.45	4.35	4.45	4.00		4.45	4.35	4.45	4.00	3.20		3.20	3.20	3.20	3.20	2.60
6.0m		4.00	3.95	4.00	3.75		4.00	3.95	4.00	3.75	3.10		3.20	3.20	3.20	3.20	2.60
7.0m		3.25	3.20	3.30	3.20		3.25	3.20	3.30	3.20	2.80		3.20	3.20	3.20	3.20	2.60
8.0m		2.85/7.7m	2.65	2.80	2.75		2.85/7.7m	2.65	2.80	2.75	2.50		2.85/7.7m	2.65	2.80	2.75	2.40
9.0m			2.25	2.40	2.40			2.25	2.40	2.40	2.20			2.25	2.40	2.40	2.20
10.0m			1.90	2.05	2.05			1.90	2.05	2.05	1.95			1.90	2.05	2.05	1.95
11.0m			1.60	1.70	1.85			1.60	1.70	1.85	1.70			1.60	1.70	1.85	1.70
12.0m			1.50/11.4m	1.45	1.55			1.50/11.4m	1.45	1.55	1.50			1.50/11.4m	1.45	1.55	1.50
13.0m				1.25	1.35				1.25	1.35	1.30				1.25	1.35	1.30
14.0m				1.05	1.15				1.05	1.15	1.15				1.05	1.15	1.15
15.0m				0.90	1.00				0.90	1.00	1.05				0.90	1.00	1.05
16.0m					0.89					0.89	0.93					0.89	0.93
17.0m					0.77					0.77	0.82					0.77	0.82
18.0m					0.67					0.67	0.72					0.67	0.72
19.0m					0.61/18.7m					0.61/18.7m	0.63					0.61/18.7m	0.63
20.0m											0.54						0.54
22.0m											0.41						0.41
22.5m											0.39						0.39
A (°)	0 ~ 82					0 ~ 82						0 ~ 82					

()内は, RK130M-2の値です。

A:ブーム角度の範囲(無負荷時)

アウトリガ中間 (4.3m) 張出 / 側方																	
ブーム長さ 作業半径	巻掛本数: 4本					巻掛本数: 2本						巻掛本数: 1本					
	5.5m	9.2m	12.9m	16.6m	20.3m	5.5m	9.2m	12.9m	16.6m	20.3m	24.0m	5.5m	9.2m	12.9m	16.6m	20.3m	24.0m
1.0m	1300(4.9)	730(4.9)				640(4.9)	600(4.9)					3.20					
1.5m	1300(4.9)	730(4.9)	730(4.9)			640(4.9)	600(4.9)	600(4.9)				3.20	3.20				
2.0m	1200(4.9)	730(4.9)	730(4.9)	550(4.9)		640(4.9)	600(4.9)	600(4.9)	4.50			3.20	3.20	3.20			
2.5m	1050(4.9)	730(4.9)	720(4.9)	550(4.9)		640(4.9)	600(4.9)	600(4.9)	4.50			3.20	3.20	3.20	3.20		
3.0m	895(4.9)	730(4.9)	700(4.9)	550(4.9)	525(4.9)	640(4.9)	600(4.9)	600(4.9)	4.50	4.50		3.20	3.20	3.20	3.20	3.20	
3.5m	755(4.9)	730(4.9)	665(4.9)	550(4.9)	500(4.9)	640(4.9)	600(4.9)	600(4.9)	4.50	4.50	3.20	3.20	3.20	3.20	3.20	3.20	2.60
4.0m	650(4.9)	635(4.9)	600(4.9)	550(4.9)	4.75	640(4.9)	600(4.9)	600(4.9)	4.50	4.50	3.20	3.20	3.20	3.20	3.20	3.20	2.60
4.5m		560(4.9)	545(4.9)	525(4.9)	4.50		560(4.9)	545(4.9)	4.50	4.50	3.20		3.20	3.20	3.20	3.20	2.60
5.0m		500(4.9)	4.90	4.85	4.25		500(4.9)	4.90	4.50	4.25	3.20		3.20	3.20	3.20	3.20	2.60
5.5m		4.45	4.35	4.45	4.00		4.45	4.35	4.45	4.00	3.20		3.20	3.20	3.20	3.20	2.60
6.0m		4.00	3.95	4.00	3.75		4.00	3.95	4.00	3.75	3.10		3.20	3.20	3.20	3.20	2.60
7.0m		3.25	3.20	3.30	3.20		3.25	3.20	3.30	3.20	2.80		3.20	3.20	3.20	3.20	2.60
8.0m		2.85/7.7m	2.55	2.75	2.75		2.85/7.7m	2.55	2.75	2.75	2.50		2.85/7.7m	2.55	2.75	2.75	2.40
9.0m			2.00	2.25	2.30			2.00	2.25	2.30	2.20			2.00	2.25	2.30	2.20
10.0m			1.60	1.80	1.95			1.60	1.80	1.95	1.90			1.60	1.80	1.95	1.90
11.0m			1.30	1.50	1.60			1.30	1.50	1.60	1.65			1.30	1.50	1.60	1.65
12.0m			1.20/11.4m	1.25	1.35			1.20/11.4m	1.25	1.35	1.40			1.20/11.4m	1.25	1.35	1.40
13.0m				1.05	1.15				1.05	1.15	1.20				1.05	1.15	1.20
14.0m				0.89	0.99				0.89	0.99	1.05				0.89	0.99	1.05
15.0m				0.75	0.84				0.75	0.84	0.91				0.75	0.84	0.91
16.0m					0.72					0.72	0.78					0.72	0.78
17.0m					0.62					0.62	0.68					0.62	0.68
18.0m					0.53					0.53	0.58					0.53	0.58
19.0m					0.48/18.7m					0.48/18.7m	0.50					0.48/18.7m	0.50
20.0m											0.43						0.43
22.0m											0.32						0.32
22.5m											0.29						0.29
A (°)	0 ~ 82					0 ~ 82						0 ~ 82					

()内は, RK130M-2の値です。

A:ブーム角度の範囲(無負荷時)

■ 定格総荷重 (単位: t)

● ブーム / アウトリガ使用時

アウトリガ中間 (3.5mm) 張出/側方																														
ブーム長さ 作業半径	巻掛本数: 4本					巻掛本数: 2本						巻掛本数: 1本																		
	5.5m	9.2m	12.9m	16.6m	20.3m	5.5m	9.2m	12.9m	16.6m	20.3m	24.0m	5.5m	9.2m	12.9m	16.6m	20.3m	24.0m													
1.0m	1200(4.9)	730(4.9)				640(4.9)	600(4.9)					3.20																		
1.5m	1200(4.9)	730(4.9)	730(4.9)			640(4.9)	600(4.9)	600(4.9)				3.20	3.20																	
2.0m	1200(4.9)	730(4.9)	730(4.9)	550(4.9)		640(4.9)	600(4.9)	600(4.9)	4.50			3.20	3.20	3.20																
2.5m	1050(4.9)	730(4.9)	720(4.9)	550(4.9)		640(4.9)	600(4.9)	600(4.9)	4.50			3.20	3.20	3.20	3.20															
3.0m	895(4.9)	730(4.9)	700(4.9)	550(4.9)	525(4.9)	640(4.9)	600(4.9)	600(4.9)	4.50	4.50		3.20	3.20	3.20	3.20	3.20														
3.5m	755(4.9)	730(4.9)	665(4.9)	550(4.9)	500(4.9)	640(4.9)	600(4.9)	600(4.9)	4.50	4.50	3.20	3.20	3.20	3.20	3.20	3.20	2.60													
4.0m	650(4.9)	635(4.9)	600(4.9)	550(4.9)	4.75	640(4.9)	600(4.9)	600(4.9)	4.50	4.50	3.20	3.20	3.20	3.20	3.20	3.20	2.60													
4.5m		530(4.9)	530(4.9)	525(4.9)	4.50		530(4.9)	530(4.9)	4.50	4.50	3.20		3.20	3.20	3.20	3.20	2.60													
5.0m		4.45	4.40	4.60	4.25		4.45	4.40	4.50	4.25	3.20		3.20	3.20	3.20	3.20	2.60													
5.5m		3.70	3.65	3.90	3.90		3.70	3.65	3.90	3.90	3.20		3.20	3.20	3.20	3.20	2.60													
6.0m		3.15	3.05	3.30	3.45		3.15	3.05	3.30	3.45	3.10		3.15	3.05	3.20	3.20	2.60													
7.0m		2.30	2.25	2.50	2.60		2.30	2.25	2.50	2.60	2.65		2.30	2.25	2.50	2.60	2.60													
8.0m		1.90/7.7m	1.70	1.90	2.05		1.90/7.7m	1.70	1.90	2.05	2.15		1.90/7.7m	1.70	1.90	2.05	2.15													
9.0m			1.30	1.50	1.65			1.30	1.50	1.65	1.75			1.30	1.50	1.65	1.75													
10.0m			1.00	1.20	1.35			1.00	1.20	1.35	1.45			1.00	1.20	1.35	1.45													
11.0m			0.79	0.98	1.10			0.79	0.98	1.10	1.20			0.79	0.98	1.10	1.20													
12.0m			0.71/11.4m	0.79	0.90			0.71/11.4m	0.79	0.90	1.00			0.71/11.4m	0.79	0.90	1.00													
13.0m				0.63	0.74				0.63	0.74	0.85				0.63	0.74	0.85													
14.0m				0.51	0.61				0.51	0.61	0.71				0.51	0.61	0.71													
15.0m				0.40	0.50				0.40	0.50	0.60				0.40	0.50	0.60													
16.0m					0.40					0.40	0.50					0.40	0.50													
17.0m					0.32					0.32	0.41					0.32	0.41													
18.0m					0.24					0.24	0.33					0.24	0.33													
A (°)	0~82					15~82					0~82					15~82 36~82					0~82					18~82 37~82				

()内は, RK130M-2の値です。

A:ブーム角度の範囲(無負荷時)

アウトリガ中間 (2.5m) 張出/側方																														
ブーム長さ 作業半径	巻掛本数: 4本					巻掛本数: 2本						巻掛本数: 1本																		
	5.5m	9.2m	12.9m	16.6m	20.3m	5.5m	9.2m	12.9m	16.6m	20.3m	24.0m	5.5m	9.2m	12.9m	16.6m	20.3m	24.0m													
1.0m	1200(4.9)	730(4.9)				640(4.9)	600(4.9)					3.20																		
1.5m	1200(4.9)	730(4.9)	730(4.9)			640(4.9)	600(4.9)	600(4.9)				3.20	3.20																	
2.0m	1200(4.9)	730(4.9)	730(4.9)	550(4.9)		640(4.9)	600(4.9)	600(4.9)	4.50			3.20	3.20	3.20																
2.5m	900(4.9)	730(4.9)	720(4.9)	550(4.9)		640(4.9)	600(4.9)	600(4.9)	4.50			3.20	3.20	3.20	3.20															
3.0m	650(4.9)	620(4.9)	620(4.9)	550(4.9)	525(4.9)	640(4.9)	600(4.9)	600(4.9)	4.50	4.50		3.20	3.20	3.20	3.20	3.20														
3.5m	4.90	4.75	4.75	4.80	500(4.9)	4.90	4.75	4.75	4.50	4.50	3.20	3.20	3.20	3.20	3.20	3.20	2.60													
4.0m	3.85	3.70	3.70	3.90	3.95	3.85	3.70	3.70	3.90	3.95	3.20	3.20	3.20	3.20	3.20	3.20	2.60													
4.5m		2.95	2.95	3.15	3.25		2.95	2.95	3.15	3.25	3.20		2.95	2.95	3.15	3.20	2.60													
5.0m		2.40	2.40	2.60	2.75		2.40	2.40	2.60	2.75	2.80		2.40	2.40	2.60	2.75	2.60													
5.5m		2.00	2.00	2.15	2.30		2.00	2.00	2.15	2.30	2.45		2.00	2.00	2.15	2.30	2.45													
6.0m		1.65	1.65	1.85	2.00		1.65	1.65	1.85	2.00	2.10		1.65	1.65	1.85	2.00	2.10													
7.0m		1.20	1.15	1.35	1.50		1.20	1.15	1.35	1.50	1.60		1.20	1.15	1.35	1.50	1.60													
8.0m		0.93/7.7m	0.81	1.00	1.10		0.93/7.7m	0.81	1.00	1.10	1.20		0.93/7.7m	0.81	1.00	1.10	1.20													
9.0m			0.56	0.73	0.86			0.56	0.73	0.86	0.97			0.56	0.73	0.86	0.97													
10.0m			0.36	0.52	0.66			0.36	0.52	0.66	0.76			0.36	0.52	0.66	0.76													
11.0m				0.40	0.50				0.40	0.50	0.60				0.40	0.50	0.60													
12.0m				0.25	0.36				0.25	0.36	0.47				0.25	0.36	0.47													
13.0m					0.25					0.25	0.36					0.25	0.36													
14.0m											0.26						0.26													
A (°)	0~82					23~82 35~82 45~82					0~82					23~82 35~82 45~82 51~82					0~82					27~82 36~82 46~82 52~82				

()内は, RK130M-2の値です。

A:ブーム角度の範囲(無負荷時)

アウトリガ最小 (1.7m X型アウトリガ/1.64m H型アウトリガ) 張出/側方																														
ブーム長さ 作業半径	巻掛本数: 4本					巻掛本数: 2本						巻掛本数: 1本																		
	5.5m	9.2m	12.9m	16.6m	20.3m	5.5m	9.2m	12.9m	16.6m	20.3m	24.0m	5.5m	9.2m	12.9m	16.6m	20.3m	24.0m													
1.0m	800(4.9)	600(4.9)				640(4.9)	600(4.9)					3.20																		
1.5m	800(4.9)	600(4.9)	600(4.9)			640(4.9)	600(4.9)	600(4.9)				3.20	3.20																	
2.0m	565(4.9)	540(4.9)	550(4.9)	500(4.9)		565(4.9)	540(4.9)	550(4.9)	4.50			3.20	3.20	3.20																
2.5m	3.85	3.80	3.60	3.50		3.85	3.80	3.60	3.50			3.20	3.20	3.20	3.20															
3.0m	2.85	2.85	2.70	2.70	2.70	2.85	2.85	2.70	2.70	2.70		2.85	2.85	2.70	2.70	2.70														
3.5m	2.25	2.10	2.00	2.15	2.20	2.25	2.10	2.00	2.15	2.20	2.20	2.25	2.10	2.00	2.15	2.20	2.20													
4.0m	1.75	1.65	1.60	1.70	1.80	1.75	1.65	1.60	1.70	1.80	1.85	1.75	1.65	1.60	1.70	1.80	1.85													
4.5m		1.30	1.30	1.40	1.50		1.30	1.30	1.40	1.50	1.55		1.30	1.30	1.40	1.50	1.55													
5.0m		0.98	1.05	1.10	1.25		0.98	1.05	1.10	1.25	1.35		0.98	1.05	1.10	1.25	1.35													
5.5m		0.78	0.83	0.90	1.05		0.78	0.83	0.90	1.05	1.15		0.78	0.83	0.90	1.05	1.15													
6.0m		0.62	0.63	0.75	0.90		0.62	0.63	0.75	0.90	0.97		0.62	0.63	0.75	0.90	0.97													
7.0m		0.32	0.27	0.47	0.65		0.32	0.27	0.47	0.65	0.66		0.32	0.27	0.47	0.65	0.66													
8.0m											0.41						0.41													
A (°)	0~82					19~82 49~82 60~82 66~82					0~82					19~82 49~82 60~82 66~82 69~82					0~82					19~82 50~82 61~82 67~82 69~82				

()内は, RK130M-2の値です。

A:ブーム角度の範囲(無負荷時)

■ 定格総荷重 (単位: t)

● 24.0m ブーム時ジブ定格総荷重

アウトリガ最大 (4.7m) 張出/全周																								
ジブ長さ		24.0m ブーム +3.6m ジブ								24.0m ブーム +5.5m ジブ														
ジブ 角度 / ブーム 角度	5°		25°		45°		60°		5°		25°		45°		60°									
	作業 半径 (m)	定 格 総荷重 (t)	作業 半径 (m)	定 格 総荷重 (t)	作業 半径 (m)	定 格 総荷重 (t)	作業 半径 (m)	定 格 総荷重 (t)	作業 半径 (m)	定 格 総荷重 (t)	作業 半径 (m)	定 格 総荷重 (t)	作業 半径 (m)	定 格 総荷重 (t)	作業 半径 (m)	定 格 総荷重 (t)								
82°	4.3	1.60	5.5	1.40	6.3	1.00	6.6	0.68	4.7	1.00	6.7	1.00	8.1	0.65	8.5	0.43								
80°	5.3	1.60	6.5	1.40	7.3	1.00	7.5	0.68	5.8	1.00	7.8	1.00	9.1	0.65	9.4	0.43								
75°	7.7	1.60	8.9	1.20	9.6	1.00	9.6	0.68	8.3	1.00	10.3	0.85	11.4	0.63	11.7	0.43								
70°	10.0	1.30	11.1	1.05	11.7	0.92	11.8	0.68	10.9	1.00	12.6	0.74	13.7	0.58	13.8	0.42								
65°	12.2	1.10	13.2	0.92	13.7	0.84	13.7	0.68	13.2	0.84	14.8	0.66	15.8	0.52	15.8	0.42								
60°	14.2	0.95	15.2	0.84	15.6	0.78	15.5	0.68	15.4	0.74	17.0	0.60	17.7	0.49	17.6	0.42								
55°	16.2	0.80	17.1	0.74	17.4	0.74			17.5	0.66	18.9	0.55	19.6	0.47										
50°	18.0	0.65	18.8	0.62	19.0	0.61			19.4	0.57	20.7	0.50	21.2	0.45										
45°	19.6	0.52	20.3	0.51	20.5	0.50			21.2	0.48	22.3	0.43	22.6	0.43										
40°	21.1	0.43	21.7	0.42					22.8	0.40	23.7	0.36												
35°	22.4	0.35	22.9	0.34					24.2	0.30	24.9	0.30												
30°	23.6	0.29	23.9	0.28					25.4	0.25	25.9	0.24												
25°	24.5	0.23	24.8	0.22																				
A(°)	24 ~ 82				44 ~ 82				59 ~ 82				29 ~ 82				44 ~ 82				59 ~ 82			

A:ブーム角度の範囲(無負荷時)

● 24.0m ブーム時ジブ定格総荷重

アウトリガ最大 (4.3m) 張出/側方																								
ジブ長さ		24.0m ブーム +3.6m ジブ								24.0m ブーム +5.5m ジブ														
ジブ 角度 / ブーム 角度	5°		25°		45°		60°		5°		25°		45°		60°									
	作業 半径 (m)	定 格 総荷重 (t)	作業 半径 (m)	定 格 総荷重 (t)	作業 半径 (m)	定 格 総荷重 (t)	作業 半径 (m)	定 格 総荷重 (t)	作業 半径 (m)	定 格 総荷重 (t)	作業 半径 (m)	定 格 総荷重 (t)	作業 半径 (m)	定 格 総荷重 (t)	作業 半径 (m)	定 格 総荷重 (t)								
82°	4.3	1.60	5.5	1.40	6.3	1.00	6.6	0.68	4.7	1.00	6.7	1.00	8.1	0.65	8.5	0.43								
80°	5.3	1.60	6.5	1.40	7.3	1.00	7.5	0.68	5.8	1.00	7.8	1.00	9.1	0.65	9.4	0.43								
75°	7.7	1.60	8.9	1.20	9.6	1.00	9.6	0.68	8.3	1.00	10.3	0.85	11.4	0.63	11.7	0.43								
70°	10.0	1.30	11.1	1.05	11.7	0.92	11.8	0.68	10.9	1.00	12.6	0.74	13.7	0.58	13.8	0.42								
65°	12.2	1.10	13.2	0.92	13.7	0.84	13.7	0.68	13.2	0.84	14.8	0.66	15.8	0.52	15.8	0.42								
60°	14.2	0.94	15.2	0.84	15.6	0.78	15.5	0.68	15.4	0.74	17.0	0.60	17.7	0.49	17.6	0.42								
55°	16.2	0.74	17.1	0.68	17.4	0.67			17.5	0.64	18.9	0.55	19.6	0.47										
50°	18.0	0.56	18.8	0.53	19.0	0.53			19.4	0.50	20.7	0.45	21.1	0.41										
45°	19.6	0.42	20.3	0.41	20.4	0.41			21.1	0.38	22.2	0.35	22.6	0.35										
40°	21.1	0.32	21.7	0.32					22.7	0.29	23.6	0.27												
35°	22.4	0.24	22.9	0.23																				
A(°)	34 ~ 82				44 ~ 82				59 ~ 82				39 ~ 82				44 ~ 82				59 ~ 82			

A:ブーム角度の範囲(無負荷時)

● 24.0m ブーム時ジブ定格総荷重

アウトリガ最大 (3.5m) 張出/側方																				
ジブ長さ		24.0m ブーム +3.6m ジブ								24.0m ブーム +5.5m ジブ										
ジブ 角度 / ブーム 角度	5°		25°		45°		60°		5°		25°		45°		60°					
	作業 半径 (m)	定 格 総荷重 (t)	作業 半径 (m)	定 格 総荷重 (t)	作業 半径 (m)	定 格 総荷重 (t)	作業 半径 (m)	定 格 総荷重 (t)	作業 半径 (m)	定 格 総荷重 (t)	作業 半径 (m)	定 格 総荷重 (t)	作業 半径 (m)	定 格 総荷重 (t)	作業 半径 (m)	定 格 総荷重 (t)				
82°	4.3	1.60	5.5	1.40	6.3	1.00	6.6	0.68	4.7	1.00	6.7	1.00	8.1	0.65	8.5	0.43				
80°	5.3	1.60	6.5	1.40	7.3	1.00	7.5	0.68	5.8	1.00	7.8	1.00	9.1	0.65	9.4	0.43				
75°	7.7	1.60	8.9	1.20	9.6	1.00	9.6	0.68	8.3	1.00	10.3	0.85	11.4	0.63	11.7	0.43				
70°	10.0	1.30	11.1	1.05	11.7	0.92	11.8	0.68	10.9	1.00	12.6	0.74	13.7	0.58	13.8	0.42				
65°	12.1	0.92	13.2	0.82	13.7	0.78	13.7	0.68	13.2	0.80	14.8	0.66	15.8	0.52	15.8	0.42				
60°	14.2	0.65	15.1	0.59	15.6	0.56	15.5	0.56	15.3	0.56	16.9	0.47	17.7	0.45	17.6	0.42				
55°	16.0	0.45	17.0	0.41	17.3	0.40			17.4	0.39	18.8	0.35	19.5	0.33						
50°	17.8	0.29	18.6	0.27	18.9	0.26			19.3	0.25										
A(°)	49 ~ 82				59 ~ 82				49 ~ 82				54 ~ 82				59 ~ 82			

A:ブーム角度の範囲(無負荷時)

● 24.0m ブーム時ジブ定格総荷重

アウトリガ最大 (2.5m) 張出/側方																
ジブ長さ		24.0m ブーム +3.6m ジブ								24.0m ブーム +5.5m ジブ						
ジブ 角度 / ブーム 角度	5°		25°		45°		60°		5°		25°		45°		60°	
	作業 半径 (m)	定 格 総荷重 (t)	作業 半径 (m)	定 格 総荷重 (t)	作業 半径 (m)	定 格 総荷重 (t)	作業 半径 (m)	定 格 総荷重 (t)	作業 半径 (m)	定 格 総荷重 (t)	作業 半径 (m)	定 格 総荷重 (t)	作業 半径 (m)	定 格 総荷重 (t)	作業 半径 (m)	定 格 総荷重 (t)
82°	4.3	1.60	5.5	1.40	6.3	1.00	6.6	0.68	4.7	1.00	6.7	1.00	8.1	0.65	8.5	0.43
80°	5.3	1.60	6.5	1.40	7.3	1.00	7.5	0.68	5.8	1.00	7.8	1.00	9.1	0.65	9.4	0.43
75°	7.6	1.15	8.8	0.95	9.5	0.85	9.6	0.68	8.3	0.97	10.2	0.75	11.4	0.63	11.7	0.43
70°	9.8	0.66	11.0	0.57	11.6	0.53	11.7	0.50	10.7	0.56	12.4	0.46	13.6	0.40	13.8	0.40
65°	11.9	0.36	13.0	0.32	13.6	0.30	13.6	0.30	13.0	0.30	14.6	0.25	15.6	0.23	15.7	0.23
A(°)	64 ~ 82								64 ~ 82							

A:ブーム角度の範囲(無負荷時)

■ 定格総荷重 (単位：t)

● 20.3m ブーム時ジブ定格総荷重

アウトリガ最大 (4.7m) 張出/全周																		
ジブ長さ		20.3m ブーム +3.6m ジブ								20.3m ブーム +5.5m ジブ								
ジブ 角度 / ブーム 角度	5°		25°		45°		60°		5°		25°		45°		60°			
	作業 半径 (m)	定 格 総荷重 (t)	作業 半径 (m)	定 格 総荷重 (t)	作業 半径 (m)	定 格 総荷重 (t)	作業 半径 (m)	定 格 総荷重 (t)	作業 半径 (m)	定 格 総荷重 (t)	作業 半径 (m)	定 格 総荷重 (t)	作業 半径 (m)	定 格 総荷重 (t)	作業 半径 (m)	定 格 総荷重 (t)		
82°	3.7	2.30	4.8	1.40	5.6	1.00	6.0	0.68	4.1	1.40	5.9	1.00	7.3	0.65	7.8	0.43		
80°	4.6	2.30	5.6	1.40	6.4	1.00	6.7	0.68	5.0	1.40	6.8	1.00	8.1	0.65	8.6	0.43		
75°	6.6	1.90	7.6	1.40	8.3	1.00	8.5	0.68	7.3	1.40	8.9	1.00	10.1	0.63	10.4	0.43		
70°	8.5	1.65	9.5	1.25	10.1	1.00	10.3	0.68	9.4	1.20	11.0	0.85	12.0	0.58	12.3	0.43		
65°	10.4	1.40	11.4	1.15	11.8	1.00	11.9	0.68	11.5	1.05	12.9	0.76	13.8	0.55	13.9	0.42		
60°	12.2	1.25	13.0	1.05	13.5	1.00	13.5	0.68	13.4	0.93	14.7	0.69	15.5	0.52	15.5	0.42		
55°	13.9	1.10	14.7	0.95	15.0	0.93			15.2	0.82	16.4	0.64	17.0	0.50				
50°	15.5	0.95	16.1	0.85	16.3	0.82			16.9	0.73	17.9	0.60	18.4	0.49				
45°	16.9	0.78	17.4	0.76	17.6	0.70			18.4	0.65	19.3	0.57	19.7	0.49				
40°	18.1	0.65	18.6	0.63					19.8	0.56	20.6	0.52						
35°	19.3	0.53	19.7	0.53					21.0	0.47	21.6	0.46						
30°	20.3	0.46	20.6	0.46					22.1	0.40	22.5	0.40						
25°	21.1	0.40	21.3	0.40					23.0	0.35	23.2	0.35						
A(°)	24 ~ 82			44 ~ 82			59 ~ 82			24 ~ 82			44 ~ 82			59 ~ 82		

A:ブーム角度の範囲(無負荷時)

● 20.3m ブーム時ジブ定格総荷重

アウトリガ最大 (4.3m) 張出/側方																		
ジブ長さ		20.3m ブーム +3.6m ジブ								20.3m ブーム +5.5m ジブ								
ジブ 角度 / ブーム 角度	5°		25°		45°		60°		5°		25°		45°		60°			
	作業 半径 (m)	定 格 総荷重 (t)	作業 半径 (m)	定 格 総荷重 (t)	作業 半径 (m)	定 格 総荷重 (t)	作業 半径 (m)	定 格 総荷重 (t)	作業 半径 (m)	定 格 総荷重 (t)	作業 半径 (m)	定 格 総荷重 (t)	作業 半径 (m)	定 格 総荷重 (t)	作業 半径 (m)	定 格 総荷重 (t)		
82°	3.7	2.30	4.8	1.40	5.6	1.00	6.0	0.68	4.1	1.40	5.9	1.00	7.3	0.65	7.8	0.43		
80°	4.6	2.30	5.6	1.40	6.4	1.00	6.7	0.68	5.0	1.40	6.8	1.00	8.1	0.65	8.6	0.43		
75°	6.6	1.90	7.6	1.40	8.3	1.00	8.5	0.68	7.3	1.40	8.9	1.00	10.1	0.63	10.4	0.43		
70°	8.5	1.65	9.5	1.25	10.1	1.00	10.3	0.68	9.4	1.20	11.0	0.85	12.0	0.58	12.3	0.43		
65°	10.4	1.40	11.4	1.15	11.8	1.00	11.9	0.68	11.5	1.05	12.9	0.76	13.8	0.55	13.9	0.42		
60°	12.2	1.25	13.0	1.05	13.5	1.00	13.5	0.68	13.4	0.93	14.7	0.69	15.5	0.52	15.5	0.42		
55°	13.9	1.00	14.7	0.94	15.0	0.92			15.2	0.82	16.4	0.64	17.0	0.50				
50°	15.4	0.79	16.1	0.76	16.3	0.76			16.9	0.67	17.9	0.60	18.4	0.49				
45°	16.8	0.63	17.4	0.62	17.5	0.62			18.4	0.55	19.3	0.50	19.7	0.49				
40°	18.1	0.50	18.6	0.50					19.8	0.44	20.6	0.42						
35°	19.3	0.41	19.7	0.41					21.0	0.36	21.6	0.34						
30°	20.3	0.34	20.5	0.33					22.1	0.30	22.5	0.28						
25°	21.1	0.28	21.3	0.28					22.9	0.24	23.2	0.23						
A(°)	24 ~ 82			44 ~ 82			59 ~ 82			24 ~ 82			44 ~ 82			59 ~ 82		

A:ブーム角度の範囲(無負荷時)

● 20.3m ブーム時ジブ定格総荷重

アウトリガ最大 (3.5m) 張出/側方																		
ジブ長さ		20.3m ブーム +3.6m ジブ								20.3m ブーム +5.5m ジブ								
ジブ 角度 / ブーム 角度	5°		25°		45°		60°		5°		25°		45°		60°			
	作業 半径 (m)	定 格 総荷重 (t)	作業 半径 (m)	定 格 総荷重 (t)	作業 半径 (m)	定 格 総荷重 (t)	作業 半径 (m)	定 格 総荷重 (t)	作業 半径 (m)	定 格 総荷重 (t)	作業 半径 (m)	定 格 総荷重 (t)	作業 半径 (m)	定 格 総荷重 (t)	作業 半径 (m)	定 格 総荷重 (t)		
82°	3.7	2.30	4.8	1.40	5.6	1.00	6.0	0.68	4.1	1.40	5.9	1.00	7.3	0.65	7.8	0.43		
80°	4.6	2.30	5.6	1.40	6.4	1.00	6.7	0.68	5.0	1.40	6.8	1.00	8.1	0.65	8.6	0.43		
75°	6.6	1.90	7.6	1.40	8.3	1.00	8.5	0.68	7.3	1.40	8.9	1.00	10.1	0.63	10.5	0.43		
70°	8.5	1.65	9.5	1.25	10.1	1.00	10.3	0.68	9.4	1.20	11.0	0.85	12.0	0.58	12.3	0.43		
65°	10.4	1.25	11.3	1.10	11.8	1.00	11.9	0.68	11.4	1.00	12.9	0.76	13.8	0.55	13.9	0.42		
60°	12.2	0.90	13.0	0.80	13.4	0.77	13.5	0.68	13.4	0.77	14.7	0.65	15.5	0.52	15.5	0.42		
55°	13.8	0.65	14.6	0.60	14.9	0.58			15.1	0.56	16.4	0.49	17.0	0.45				
50°	15.4	0.48	16.0	0.44	16.3	0.43			16.8	0.41	17.9	0.36	18.4	0.35				
45°	16.8	0.34	17.4	0.32	17.5	0.31			18.3	0.29	19.3	0.26	19.6	0.26				
40°	18.1	0.23																
A(°)	39 ~ 82			44 ~ 82			59 ~ 82			44 ~ 82			59 ~ 82					

A:ブーム角度の範囲(無負荷時)

■ 定格総荷重 (単位: t)

● 20.3m ブーム時ジブ定格総荷重

アウトリガ最大 (2.5m) 張出/側方																	
ジブ長さ		20.3m ブーム +3.6m ジブ								20.3m ブーム +5.5m ジブ							
ジブ 角度 / ブーム 角度	5°	25°		45°		60°		5°	25°		45°		60°				
		作業半径 (m)	定格総荷重 (t)	作業半径 (m)	定格総荷重 (t)	作業半径 (m)	定格総荷重 (t)		作業半径 (m)	定格総荷重 (t)	作業半径 (m)	定格総荷重 (t)	作業半径 (m)	定格総荷重 (t)			
82°	3.7	2.30	4.8	1.40	5.6	1.00	6.0	0.68	4.1	1.40	5.9	1.00	7.3	0.65	7.8	0.43	
80°	4.6	2.30	5.6	1.40	6.4	1.00	6.7	0.68	5.0	1.40	6.8	1.00	8.1	0.65	8.6	0.43	
75°	6.5	1.50	7.6	1.20	8.3	1.00	8.5	0.68	7.2	1.15	8.9	0.95	10.1	0.63	10.4	0.43	
70°	8.4	0.90	9.4	0.75	10.1	0.68	10.3	0.68	9.3	0.72	10.9	0.60	12.0	0.53	12.3	0.43	
65°	10.3	0.50	11.2	0.45	11.8	0.43	11.9	0.42	11.3	0.42	12.8	0.35	13.8	0.30	13.9	0.30	
60°	12.0	0.25	12.9	0.25	13.4	0.25	13.4	0.23	13.2	0.23							
A(°)	59~82								59~82				64~82				

A:ブーム角度の範囲(無負荷時)

● ブーム / アウトリガ不使用時

巻掛本数: 4本、2本												
作業条件	静止時						走行時 (1.6km/h 以下)					
ブーム長さ	5.5m		9.2m		12.9m		5.5m		9.2m		12.9m	
作業半径	前方	全周	前方	全周	前方	全周	前方	全周	前方	全周	前方	全周
1.0m	3.60	2.80	3.60	2.80			3.20	2.00	3.20	2.00		
1.5m	3.60	2.80	3.60	2.80	3.60	2.80	3.20	2.00	3.20	2.00	3.20	2.00
2.0m	3.40	2.80	3.40	2.80	3.40	2.80	3.00	2.00	3.00	2.00	3.00	2.00
2.5m	3.10	2.15	3.10	2.10	3.10	2.05	2.80	1.55	2.75	1.50	2.65	1.45
3.0m	2.65	1.60	2.60	1.55	2.55	1.50	2.40	1.10	2.30	1.05	2.20	1.00
3.5m	2.30	1.25	2.20	1.20	2.10	1.10	2.00	0.85	1.90	0.75	1.80	0.65
4.0m	2.00	0.90	1.90	0.80	1.70	0.70	1.70	0.60	1.65	0.50	1.50	0.40
4.5m			1.60	0.50	1.40	0.40			1.40	0.30	1.25	
5.0m			1.30		1.10				1.15		1.00	
5.5m			1.10		0.95				0.95		0.85	
6.0m			0.90		0.80				0.80		0.70	
7.0m			0.50		0.50				0.45		0.45	
A(°)	0~82		31~82	53~82	54~82	66~82	0~82		31~82	53~82	54~82	66~82

A:ブーム角度の範囲(無負荷時)

巻掛本数: 1本												
作業条件	静止時						走行時 (1.6km/h 以下)					
ブーム長さ	5.5m		9.2m		12.9m		5.5m		9.2m		12.9m	
作業半径	前方	全周	前方	全周	前方	全周	前方	全周	前方	全周	前方	全周
1.0m	3.20	2.80					3.20	2.00				
1.5m	3.20	2.80	3.20	2.80			3.20	2.00	3.20	2.00		
2.0m	3.20	2.80	3.20	2.80	3.20	2.80	3.00	2.00	3.00	2.00	3.00	2.00
2.5m	3.10	2.15	3.10	2.10	3.10	2.05	2.80	1.55	2.75	1.50	2.65	1.45
3.0m	2.65	1.60	2.60	1.55	2.55	1.50	2.40	1.10	2.30	1.05	2.20	1.00
3.5m	2.30	1.25	2.20	1.20	2.10	1.10	2.00	0.85	1.90	0.75	1.80	0.65
4.0m	2.00	0.90	1.90	0.80	1.70	0.70	1.70	0.60	1.65	0.50	1.50	0.40
4.5m			1.60	0.50	1.40	0.40			1.40	0.30	1.25	
5.0m			1.30		1.10				1.15		1.00	
5.5m			1.10		0.95				0.95		0.85	
6.0m			0.90		0.80				0.80		0.70	
7.0m			0.50		0.50				0.45		0.45	
A(°)	0~82		35~82	56~82	56~82	67~82	0~82		35~82	56~82	56~82	69~82

A:ブーム角度の範囲(無負荷時)

注意事項

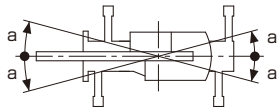
	13tフック(4.9tフック)	3.2tフック
フック質量	130kg	50kg
最大巻掛本数	4本	1本

()内は、RK130M-2の値です。

●アウトリガ使用時について

- ① 定格総荷重は、水平堅土上においてクレーンを水平に設置した状態で値で、つり具とフック質量(13t吊フック(4.9t吊フック):130kg、または3.2t吊フック:50kg)を含んだ値です。太線より上はクレーンの強度によって定められ、下はクレーンの安定度によって定められています。
- ② 作業半径は、ブームのたわみを含んだ実際の値に基づいていますので、ブーム作業時は必ず作業半径を基準にしてください。
- ③ ブームの定格総荷重表は、フックのワイヤロープ巻掛本数によって異なります。なお、フックのワイヤロープ巻掛本数4本でブーム長さが20.3mを超えるブーム作業はしないでください。
- ④ ジブの定格総荷重は、ブーム長さ20.3m以下と20.3mを超えた場合で異なります。
- ⑤ ジブ作業は、ブームの角度を基準にしてください。なお、作業半径は20.3mおよび24.0mブームにジブを装着した場合の計算値であり、実際の作業半径とは異なる場合があります。
- ⑥ ウインチの高速巻き上げおよび高速巻き下げが可能な条件は、使用するフックによって異なります。
各フックのワイヤロープ巻掛本数における高速巻き上げ、高速巻き下げが可能な荷重(つり具とフック質量を含む)は下表のとおりです。
また、急激なレバー操作は避けてください。

巻掛本数	4	2	1
荷重	2.4 t以下		1.2 t以下



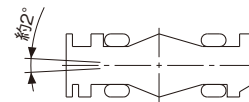
- ⑦ ジブにおけるフックのワイヤロープ巻掛本数は1本です。
- ⑧ 側方域でのつり上げ性能は、アウトリガ張出幅によって異なります。張出幅に応じた性能で作業をしてください。
前方・後方域でのつり上げ性能は「アウトリガ最大張出」の定格総荷重ですが、アウトリガ張出幅によってその前方・後方域の範囲(角度a)が異なります。

X型	張出幅	中間張出(4.3m)	中間張出(3.5m)	中間張出(2.5m)	最小張出(1.7m)
	角度a°	45	35	25	15

H型	張出幅	中間張出(4.3m)	中間張出(3.5m)	中間張出(2.5m)	最小張出(1.64m)
	角度a°	45	35	25	15

●アウトリガ不使用について

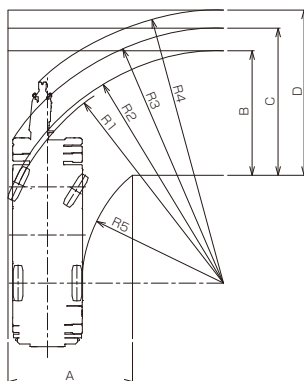
- ① 定格総荷重は、水平堅土上においてタイヤのエア圧が規定圧(900kPa|9.00kgf/cm²)で、かつ完全にサスペンションロックした場合の値で、つり具とフック質量(13t吊フック(4.9t吊フック):130kg、または3.2t吊フック:50kg)を含んだ値です。太線より上はクレーンの強度によって定められ、下は安定度によって定められています。実際の作業では、地盤、作業状態等を考慮して使用してください。
- ② 作業半径は、ブームおよびタイヤのたわみを含んだ実際の値に基づいていますので、必ず作業半径を基準にしてください。
- ③ 定格総荷重表は、フックのワイヤロープ巻掛本数によって異なります。
- ④ 高速巻き上げ作業、高速巻き下げ作業、ブーム長さが12.9mを超えるブーム作業およびジブの使用はしないでください。
- ⑤ 「前方」のクレーン作業は、過負荷防止装置ディスプレイの「前方位置シンボル」が点灯しているときに行ってください。前方の範囲は、ブームがキャリヤの前方2°以内です。
- ⑥ つり荷走行は、「駆動モード切換」スイッチを「4WD低速走行」にし、シフトスイッチを1速にして行ってください。
- ⑦ つり荷走行は、旋回ブレーキをかけ、荷が振れないように地面近くに保持し、1.6km/h以下で行ってください。
特に急ハンドル、急発進、急ブレーキは避けてください。
- ⑧ つり荷走行中には、クレーン作業を行わないでください。



最小直角通路幅

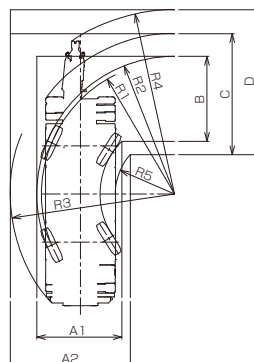
●前2輪ステアリングで右折する場合

- R1=6.50m (最小回転半径)
- R2=6.64m (最外輪端回転半径)
- R3=7.29m (車体回転半径)
- R4=7.84m (ブーム先端回転半径)
- R5=4.05m (車体内側回転半径)
- A=3.55m (入口通路幅)
- B=3.55m (車輪出口通路幅)
- C=4.20m (車体出口通路幅)
- D=4.75m (ブーム先端出口通路幅)



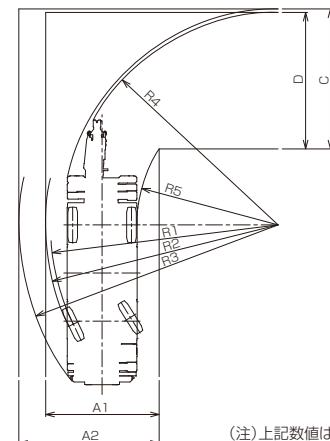
●4輪ステアリングで右折する場合

- R1=3.80m (最小回転半径)
- R2=3.94m (最外輪端回転半径)
- R3=4.70m (車体回転半径)
- R4=5.27m (ブーム先端回転半径)
- R5=1.69m (車体内側回転半径)
- A1=2.43m (車輪入口通路幅)
- A2=3.45m (車体入口通路幅)
- B=2.43m (車輪出口通路幅)
- C=3.45m (車体出口通路幅)
- D=4.16m (ブーム先端出口通路幅)



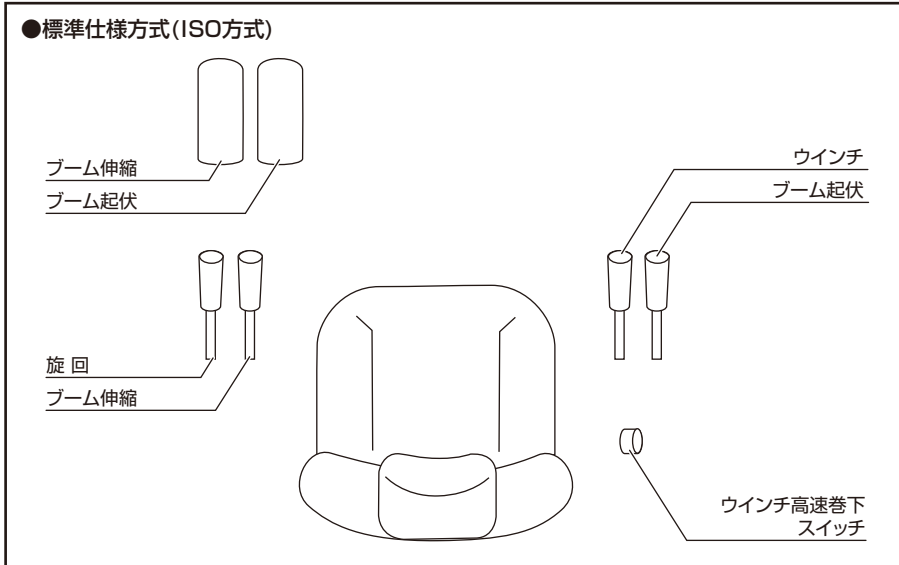
●後2輪ステアリングで右折する場合

- R1=6.50m (最小回転半径)
- R2=6.64m (最外輪端回転半径)
- R3=7.39m (車体回転半径)
- R4=6.12m (ブーム先端回転半径)
- R5=4.05m (車体内側回転半径)
- A1=3.23m (車輪入口通路幅)
- A2=3.98m (車体入口通路幅)
- C=3.98m (車体出口通路幅)
- D=3.94m (ブーム先端出口通路幅)



(注)上記数値は計算値です。

レバー、ペダル配置図



標準装備

6段ブーム	燃料消費モニタ	油圧安全弁
2段パワーチルトジブ	エコモード	ジャッキシリンダ油圧ロック装置
13t フック (RK130-2)	ヒータ付電動格納ミラー	玉掛けロープはずれ止め
4.9t フック (RK130M-2)	俯瞰映像表示装置	作動油目づまり警報装置
3.2t ボールフック	盗難防止装置 (イモビライザー)	左前方カメラ
シングルウインチ (フリーフォールレス)	タイヤ輪止め	過負荷外部表示灯
アウトリガ (X型、H型)	LED ヘッドランプ	路肩灯
アルミ製アウトリガ敷板 (4枚)	人物検知警報装置	マーカランプ
盤木 (4枚)	過負荷防止装置	外部音声警報装置
ランチテーブル	旋回自動停止装置	緊急かじ取装置
安全ロープ	過巻防止装置	サスペンションロック装置
除湿機能付フルオートエアコン	作業領域制御装置	リヤステアリングロック装置
作動油温度計	アウトリガ張出幅検出装置	エンジンオーバーラン警報装置
ワンウェイコイル	伸縮シリンダ油圧ロック装置	駐車ブレーキ警報装置
FM/AM ラジオ	起伏シリンダ油圧ロック装置	ラジエータ液面警報装置
オイルクーラ	パワーチルトシリンダ油圧ロック装置	作動油油漏れ警報装置
視覚式ドラムインジケータ	水準器	

運転および作業に必要な資格

- 道路の走行には、大型特殊自動車運転免許証が必要です。
- RK130-2のクレーン作業には移動式クレーン運転士免許証が、またRK130M-2のクレーン作業には小型移動式クレーン運転技能講習修了証が必要です。

●実際の作業は取扱説明書に従ってください。

コベルコ建機株式会社

www.kobelco-kenki.co.jp

東京本社 / 〒141-8626 東京都品川区北品川5-5-15 Tel:03-5789-2111

■ クレーンの販売・サービス拠点

北海道 Tel:011-788-2382 / 東北 Tel:0223-24-1482

関東 Tel:047-318-2122 / 北陸 Tel:076-274-1218

東海 Tel:052-603-1205 / 近畿 Tel:06-6414-2103

中四国 Tel:082-810-3880 / 九州 Tel:092-410-3035

■ お問い合わせは…

適用型式：RK130-2[RK130M-2]

RK130-2SPEC-3(仕様は予告なく変更する場合がありますのでご了承ください。)2508005F
本機のご使用に当たっては取扱説明書を必ずお読みください。

