

Mastertech 7120G

最大定格総荷重

CRANE BOOM

120t×5.0m

LONG BOOM

24t×16.0m

LUFFING TOWER

20t×15.0m

ブーム長さ

CRANE BOOM

15.2m~61.0m

LONG BOOM

61.0m~79.2m

最大タワー+タワージブ長さ

LUFFING TOWER

51.7m+44.2m



REALITY

現実に応える力

時代を動かすのは、常に人間だ。無限の可能性を秘めた人間の能力は、いつも大きなうねりを見せながら時代をつくってきた。それは、最高の水準が常に変化し上昇し続ける現場も同じだ。Mastertech-Gシリーズに私たちが注ぎ込んだのは、数字で表す性能を超えた性能。その領域にこそ、いま人間が求めている真実がある。力だけではなく、力以上のものを、地球が待つ新たな環境品質を。世界に向けて、Mastertech-Gシリーズは、時代が求める真実に応えていく。





UTILITY & SAFETY

心地よさと、
安心を届ける機能がある。



SPEEDY

輸送シーンを変える、
これまでになかった効率性への挑戦。



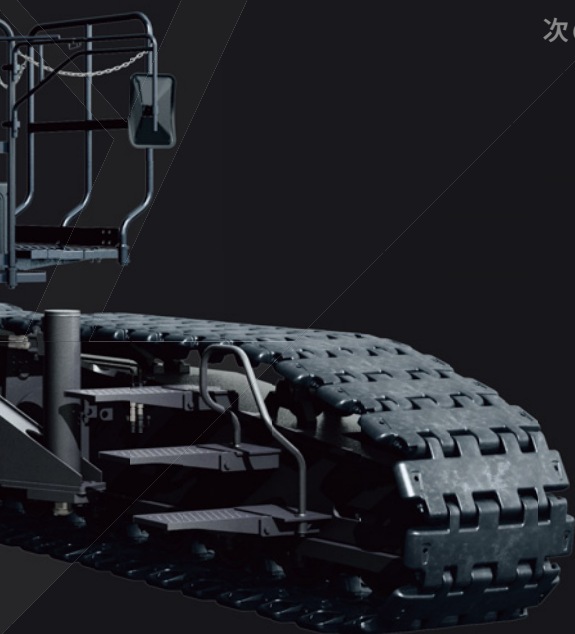
FLEXIBILITY

しなやかに応える機能が、
次の次元の作業性能に導く。



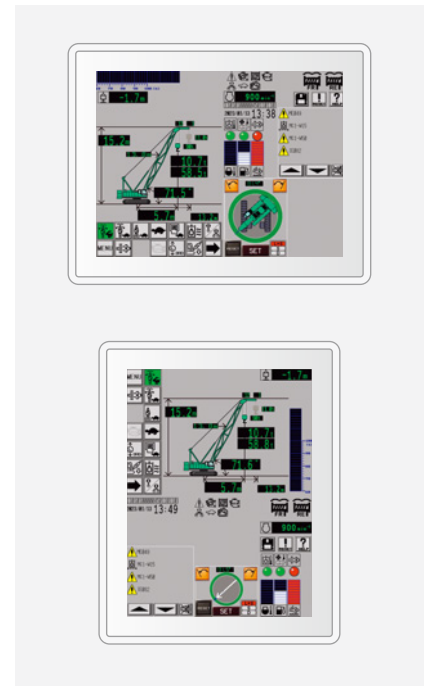
ECOLOGY

地球環境への貢献を、
生み出すサイクルが動き出す。



UTILITY & SAFETY

使いやすさと安全性は、現場の環境と使う側の視点なしに生まれない。
キャブ空間のレイアウトをはじめ、それを実現した設計が貫かれる。



■ 安全運転に集中できる新型運転席「デライトキャブ」

足元から頭上まで視界を遮らない、クロスメンバレス構造の採用とワイパモータの下方配置により、視界性を大きく向上。また、人間工学に基づいたレバーポジション、MLモニタが自然と目に入るような配置にすることで、作業に集中できる空間レイアウトを実現。

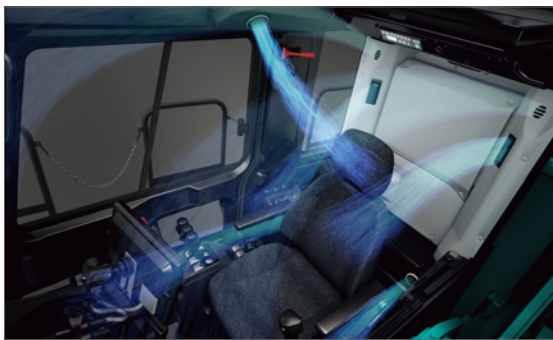
delight

□ ふき取り面積拡大

従来機に比べワイパのふき取り面積を増やすことで、クリアな視界性を確保。

□ 可動式MLモニタ

重要なデータや作業項目をすべて網羅したインターフェイスデザインを採用したMLモニタ。縦横回転することができ、自分好みの位置へ自由に設定可能。前方の作業視界を確保しやすくなっている。



□ 高効率オートエアコン

風が直接オペレータの腰や首元、顔周りに当たるような吹き出し口を配置。また、短時間で効率的に空間を冷却する新設計ダクトの採用により、快適な作業空間を実現する。



□ エアコンスイッチ

LEDバックライトを採用した液晶ダイヤル式で、暗い時でも視認性を確保できる。



□ エアコンフィルタのアクセス性向上

シート後ろにエアコン室内ユニットのフィルタを配置し、簡単にフィルタ交換が可能。



□ 左窓開閉部の大型化

従来機に比べキャブ左窓の開閉部を大きくすることで、組立作業時などに周囲の作業者とのスムーズな会話ができるため、安全性の向上につながる。



□ 監視カメラの充実

さまざまな部位を確認できるオプションカメラを用意。カメラモニタは2つあり、最大4画面の映像を表示可能。



□ クレーン遠隔稼働管理システム「KCROSS」搭載



□ インテリアのカスタマイズ性向上

マグネットが使えるように、内装右側にスチールボードを採用し、掲示物などを張り付け可能。また、フックなどを取り付けるサービス裏ナットを配置し、さまざまなカスタマイズができる。



1 主巻・補巻・起伏レバー

各レバーに速度調整トリマを配置。グリップから手を離すことなく、レバー操作を行いながら、トリマによる細かな速度調整ができる。



2 走行レバー

走行レバーに速度切替スイッチを配置。グリップから手を離すことなく、安全に走行操作ができる。



3 旋回レバー

アームレストに肘を置いたまま、手首を返さずに、旋回操作が可能。また、軽い力でアクセルグリップを操作でき、快適に作業することができる。



4 スイッチを集約

キャブ左側にスイッチ類を集約し、使いやすさを向上。



5 天井ブラインド

無段階に調整可能なブラインドを設定し、視界性を確保。



6 充実したアクセサリ

スマホスタンド
バイナドホルダ



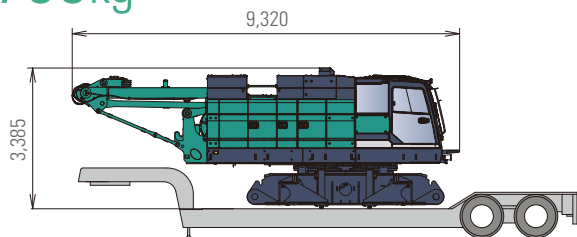
7

USB電源ソケット
24V電源ソケット

輸送システムの基本は機動性。安全性を確保しながら輸送のあらゆる場面で効率性と経済性を実現。

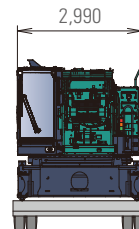
分解輸送質量:

31,700kg



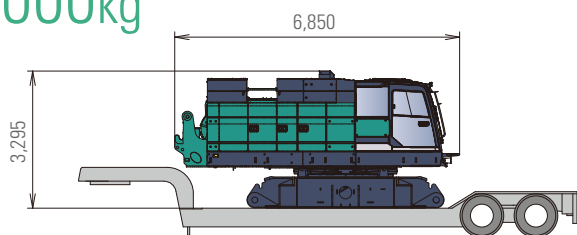
輸送幅:

2,990mm



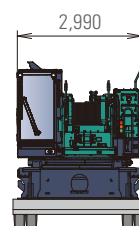
分解輸送質量:

26,000kg



輸送幅:

2,990mm



■ ブームの剛性アップ

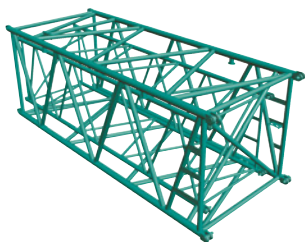
ワンクラス上の剛性を身に着けたラチスブーム。

- ブームとジブの共有化により、輸送・保管コストを削減
- 安全性を高めた「ブーム組立・分解モード」
- リモコン操作の「下部トランスリフタ」

■ 効率的な輸送を実現するアタッチメント

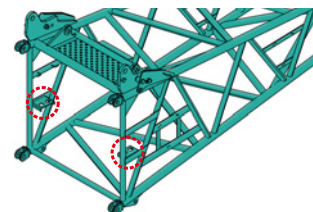
■ 輸送効率に優れた「ネ스팅ブーム」

中間ブームの内側に中間タワージブを簡単に収納できるよう、中間ブームに直接取付けられるブームネ스팅ローラを設定。輸送車両の数を減少でき、保管スペースも削減する。(オプション)



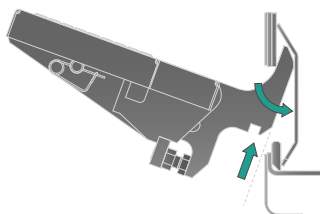
■ 分解・組立時のロスを防ぐ「ブームコネクトピンホルダ」

ブーム分解時にコネクトピンを収納。分解・組立時や輸送時の紛失を防止する。



■ 簡単に取付・取外し可能な「サイドキャットウォーク」

これまでのボルト固定式から、工具を使用せず、よりスピーディに取付・取外しができる差し込み式になった。



NEW

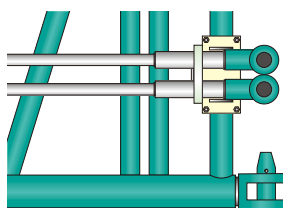
■ ガード上面での機動性向上「ガード上面手すり」

手すりをカウンタウエイト側にスライドさせて格納することで、ガード上面の作業スペースを確保。(オプション)



■ 強固に締める「ガイケーブル格納ブラケット」

ブーム上にガイケーブルを安全にしっかり固定。輸送時の正しい設置を可能にする。(オプション)



■ 作業をより簡単・安全にする「中間ブーム吊環」

中間ブームに取付けられたスリング用の吊環は、中間ブームつり作業をより簡単・安全に行うことを可能にする。



FLEXIBILITY

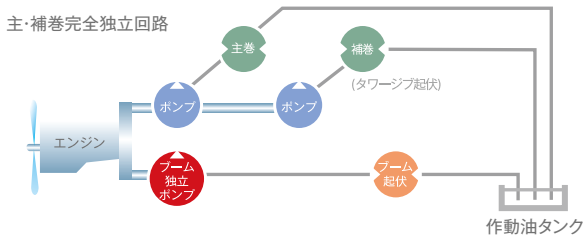
さまざまな現場環境に応じ、思いのままに動くクレーンの快感。
高度な操作性が求められる土木建設工事において、的確な対応が可能になる。

□ 独立／合流の切り替えが可能(オプション)

主巻・補巻、ブーム起伏をそれぞれ独立した油圧ポンプで駆動させる「独立回路」と、2つの油圧ポンプの作動油を合流させて巻上モータを駆動させる「合流回路」の切り替えがワンタッチで可能に。
タワー作業・土木作業で、最適性能が瞬時に活用でき作業効率の向上を実感できる。

□ 複合操作性を高める主・補巻完全独立回路

主・補巻完全独立回路により、主巻・補巻の同時操作時にも各ウインチは、相互の回路の影響を受けない。そのため、位置決めなど、わずか1cmを争う操作性が求められる建て方作業でプロとしての真価を発揮できる。



□ 現場状況に応じられる減トン仕様(オプション)

□ アタッチメントに応じた活用ができる大型サードドラム(オプション)

□ 別置工具箱をオプション装備

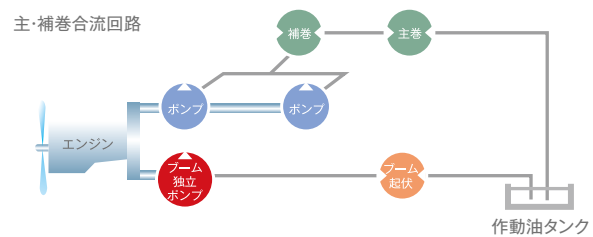
組立・分解時に必要工具や小物部品などを収納できる便利な工具箱。



別置工具箱

□ 高負荷高速巻上作業に最適な合流回路

重量物つり上げ作業やバケット作業などスピーディかつパワフルな作業を可能とした合流回路を設定。さらに、ブーム起伏は独立したポンプを搭載し他の操作に影響されずにスムーズな動きを実現。



□ 基礎土木(FS)仕様

ハードな基礎土木作業向けにパワーアップした仕様もラインアップ。

- 大口径ワイヤロープ
- カウンタウエイト増量
- サードドラム標準装備

ECOLOGY

クレーンが動くあらゆる場面を想定し、省エネルギーのための新たな機能を搭載。
作業の無駄を排除しエンジンを革新することで、省燃費が実現されていく。



『Gモード』とは、Mastertech-Gシリーズ/BM-Gシリーズ全てに標準搭載されている「アイドルストップ」「Gエンジン」「Gウインチ」の3つの省エネ機能の総称です。

□ 省エネ運転を可能にする「アイドルストップ」

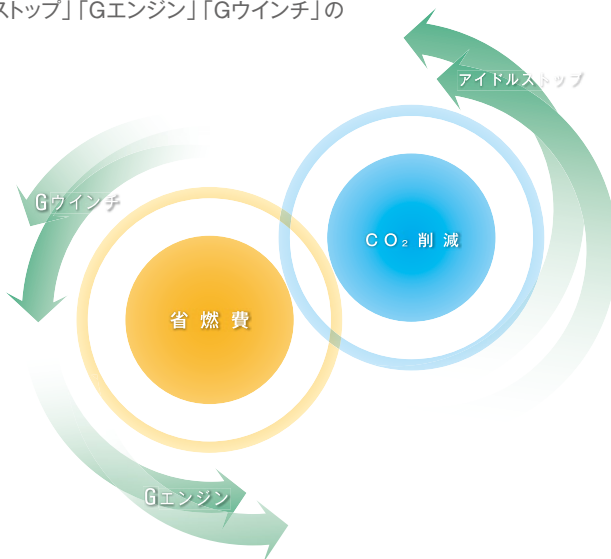
停車時のエンジンストップを促す「オートアイドルストップ(AIS®)」を業界で初めて採用。次のトレーラが来るまでの待ち時間など、安全を確認した上で、自動的にエンジンがストップ。建て方、港湾荷役など各作業で省エネ運転ができる。また、新たに「マニュアルアイドルストップ(MIS)」を設定。条件が揃えば、オペレータの意思によりアイドルストップさせることが可能になった。

□ Gエンジン

最大エンジン回転数を制御し燃費効率のよい範囲での運転を実施。一般的なクレーン作業で約10%の燃費改善効果がもたらされる。

□ Gウインチ

無負荷または負荷が軽い場合、高速モードの使用により、エンジンの回転数を上げなくても最高ラインスピードでの巻上げが可能。新たに、旋回中および起伏中でも作動するよう機能アップした。



排ガスを浄化する尿素SCRシステムを採用

尿素SCRシステムは、尿素水(AdBlue®)を用い、ディーゼルエンジンからの排出ガスに含まれる有害なNOxを無害な水と窒素に分解する排出ガス後処理装置。この尿素SCRシステムにより、従来のDPF®メンテナンス作業が不要に。

※作業負荷状況により尿素消費量は異なります。

尿素水残量にご注意ください。

※AdBlue®はドイツ自動車工業会の登録商標です。



排出ガス
2014年規制
適合エンジン

環境に配慮した代替燃料を使用可能

バイオ燃料やGTL燃料といった環境に配慮したエネルギーを使用可能に。

バイオ燃料を使用することで約5%、GTL燃料を使用することで約8.5%のCO₂削減が可能。

※バイオ燃料はB5想定。

各種基準値にも対応



オフロード法2014年
基準に適合



申請中

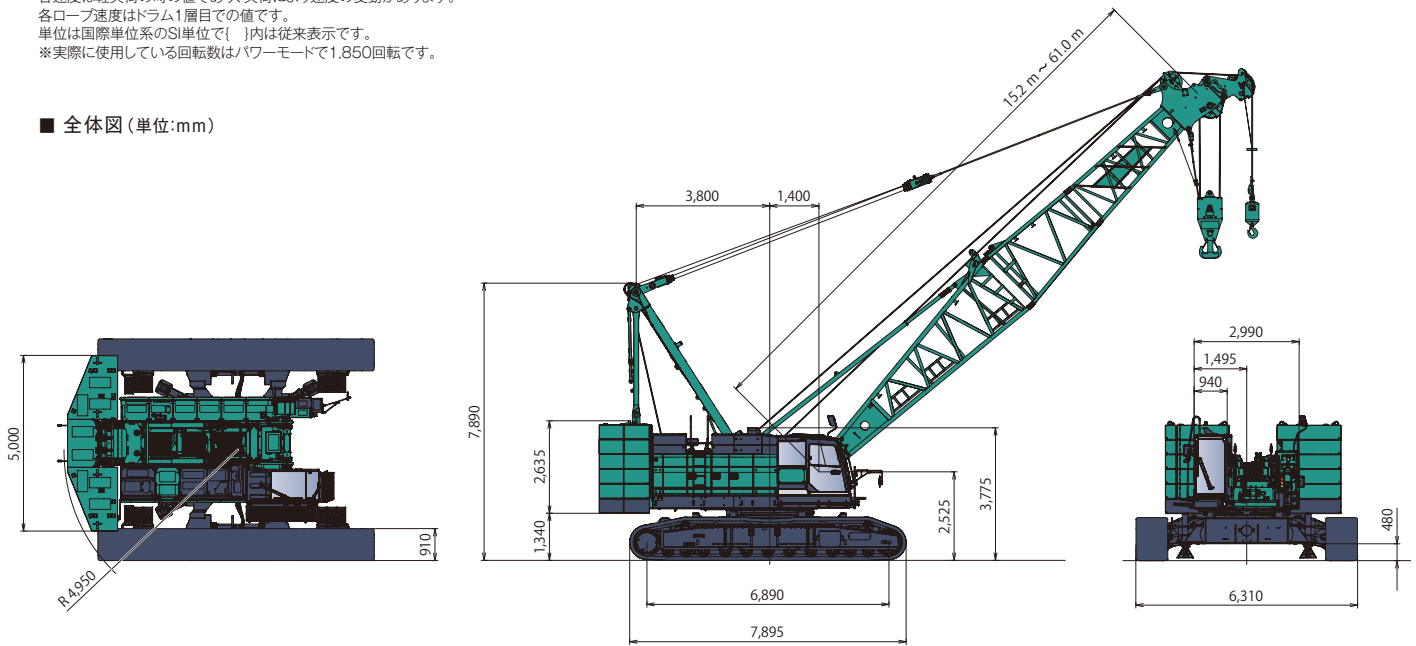
Mastertech 7120G

■ 主要諸元 (型式:7120G-2A)

項目	単位		
クレーン	最大定格総荷重	t×m	120×5.0
	ブーム長さ	m	15.2~61.0
	最大ブーム+ジブ長さ	m	61.0+30.5
ロング	最大定格総荷重	t×m	24.0×16.0
	ブーム長さ	m	61.0~79.2
ラフティングタワー	最大定格総荷重	t×m	20×15.0
	最大タワー+タワージブ長さ	m	51.7+44.2
ロープ速度	主巻	m/min	120~3
	補巻	m/min	120~3
	タワージブ起伏	m/min	60~3
	ブーム (タワー) 起伏	m/min	48~2
	サード (オプション)	m/min	110~3
旋回速度	min-1{rpm}		2.1{2.1}
走行速度	km/h		1.3/0.9
作業時質量 (基本姿勢)	t		123/133
接地圧 (基本姿勢)	kPa		96/104
登坂能力 (tanθ)	% (度)		30 (16.7)
定格ラインプル	kN{tf}		118{12.0}
エンジン	名称		ISUZU 6UZ1
	定格出力	kW/min-1	270/2,000*
	燃料タンク容量	L	400
ワイヤロープ	主巻	mm	φ26
	補巻 (タワージブ)	mm	φ26
	ブーム (タワー)	mm	φ20
	サード (オプション)	mm	φ26

登坂能力は最大登坂時の傾斜角度であり、地盤の状態やクレーンによってはこの数値より低くなります。
各速度は軽負荷の時の値であり、負荷により速度の変動があります。
各ロープ速度はドラム1層目の値です。
単位は国際単位系のSI単位で()内は従来表示です。
※実際に使用している回転数はパワーモードで1,850回転です。

■ 全体図 (単位:mm)



- つり上げ荷重5t以上の移動式クレーン運転には「移動式クレーン運転士免許証」、クラムセル作業には「車両系建設機械(整地ほか)運転技能講習修了証」、基礎工事には「車両系建設機械(基礎用)運転技能講習修了証」がそれぞれ必要です。
- 本カタログで使用される標章「KOBELCO」は、株式会社神戸製鋼所の登録商標です。「AIS®」、「DPF®」はコベルコ建機株式会社の登録商標です。また、その他、当社商品名、サービス名およびロゴマークは、コベルコ建機株式会社の商標または登録商標です。その他の会社名やロゴマーク、商品名、サービス名は、各社の商標、登録商標もしくは商号です。
- 掲載写真:記載内容にはオプション品が含まれています。

コベルコ建機株式会社

www.kobelco-kenki.co.jp

東京 本社 / 〒141-8626 東京都品川区北品川5-5-15 Tel:03-5789-2111

■ クレーンの販売・サービス拠点

北海道 Tel:011-788-2382 / 東北 Tel:0223-24-1482

関東 Tel:047-318-2122 / 北陸 Tel:076-274-1218

東海 Tel:052-603-1205 / 近畿 Tel:06-6414-2103

中四国 Tel:082-810-3880 / 九州 Tel:092-410-3035

■ お問い合わせは…