

SK1300D^{LC}

SK1300DLC-11

KOBELCO

Performance  Design

■主要装備品

| 機種名 | SK1300DLC | | |
|-----------------------|-----------------|-----------------|----------|
| | 4つ折れ超ロングアタッチメント | 3つ折れ超ロングアタッチメント | セパレートブーム |
| アタッチメント仕様 | | | |
| ■アタッチメント | | | |
| 回転N&B配管 | | ○ | |
| クイックヒッチ配管 | — | | ○ |
| ブームアームジブセイフティ配管 | | ○ | — |
| ブームジブセイフティ配管 | — | | ○ |
| マルチカブラ | | ○ | |
| アタッチメント圧抜きカブラ | | ○ | |
| 2系統散水装置 | | ○ | |
| ブーム内蔵油圧式脱着ピン(外部リモコン付) | | ○ | |
| 破砕片ストッパ | | ○ | — |
| アタッチメント架台 | | ○ | |
| ブーム緊急降下装置 | | ○ | |
| チルトメンテナンスストッパ | | ○ | |
| 一体型セパレートアタッチメント | — | | ○ |
| 分割型セパレートアタッチメント | — | | △ |
| NEXT ピン脱着治具 | | △ | |
| 互換アダプタ | | △ | |
| 散水装置 | | ○ | |
| バケットシリンダカバー | ○ | | △ |
| 2.7㎡ バケツ | — | | △ |
| 3.5㎡HDバケツ | — | | △ |
| ■ウエイト | | | |
| 積層ウエイト | | ○ | |
| ■足回り | | | |
| 650mm等高シュー | | ○ | |
| 750mm等高シュー | | △ | |
| トランスリフタ(外部リモコン付) | | ○ | |

○印は標準、△印はオプション、—印は設定なしを示します。

| 機種名 | SK1300DLC | | |
|--------------------------|-----------------|-----------------|----------|
| | 4つ折れ超ロングアタッチメント | 3つ折れ超ロングアタッチメント | セパレートブーム |
| ■キャブ | | | |
| DSキャブ、非開閉サッシレス、強化フロントガード | | ○ | |
| アームレスト付エアサスペンションシート | | ○ | |
| チルト式キャブ架台 | | ○ | |
| キャブ干渉防止装置 | | ○ | |
| キャブ非常時降下装置 | | ○ | |
| 10インチカラー モニタ | | ○ | |
| 天窓間欠ワイパ | | ○ | |
| 天窓ウォッシャ | | ○ | |
| ■その他 | | | |
| マルチコントロール | | ○ | |
| バッテリー遮断機能 | | ○ | |
| 1WAYコール | | ○ | |
| 黄色回転警告灯 | | ○ | |
| 走行アラーム | | ○ | |
| 転倒警報装置 | | ○ | |
| リバースファン機能 | | ○ | |
| 増設モニタ(カラー) × 1 | | ○ | |
| カメラ(右、後方、後方下、左) | | ○ | |
| アタッチカメラ | | ○ | — |
| イーグルアイビュー | | ○ | |
| 電磁式リリーフ弁調整機能 | | ○ | |
| 寒冷地用作動油 | | △ | |
| 3折4折ブーム操作レバー切替機能 | | ○ | |
| 油圧ピン抜け出し検出機能 | | ○ | |
| 本体丸吊りブラケット | | △ | |
| 工具・グリスガン | | ○ | |
| ロア工具箱 × 2 | | ○ | |
| 別置き大型工具箱 | | △ | |
| 消火器 | | △ | |

標準装備品

- 下部本体アンダカバー ●強化型上部本体アンダカバー ●防虫ネット ●プレアクリーナ付ダブルエレメントエアクリーナ ●エンジンオイルバンドレンコック
- パイロットドレンフィルタ ●ホースリール付電動式ルブリケータ ●LED 前方作業灯(アタッチメント：2、上部本体：2、キャブ：2) ●LED カウンタウエイトライト：3
- オートエアコン(内気循環・外気導入切替式) ●デフロスタ ●左右一体スライド式コントロールボックス ●巻取り式シートベルト ●ラゲッジトレイ ●大型カップホルダ
- ライフハンマ ●AM/FM Bluetooth®(ハンズフリー)ラジオ(2スピーカー) ●スマートフォンホルダ ●耳付2分割フロアマット ●ドア連動 LED ルームライト
- 稼働機管理システム「MERIT」 ●作動油フィルタ目詰まり検出機能

- 運転席から離れる場合はアタッチメントを接地させるなどの適切な措置を施してください(掲載写真はカタログ用にポーズをつけて撮影したものです)
- 製品写真にはオプション装備品が含まれています。
- 本カタログで使用される標章「KOBELCO」は、株式会社神戸製鋼所の登録商標です。
- また、当社商品名、サービス名およびロゴマークは、コベルコ建機株式会社の商標または登録商標です。「Bluetooth®」は Bluetooth SIG, Inc. の登録商標です。
- その他の会社名やロゴマーク、商品名、サービス名は、各社の商標、登録商標もしくは商号です。
- 機体質量3トン以上の建設機械の運転には作業内容に応じた「車両系建設機械運転技能講習」の修了証が必要です。
- 詳しくは最寄りの営業所か教習所へお問い合わせください。
- 機体質量3トン以上のブレーカ、鉄骨切断機(鉄骨切断機、コンクリート圧砕機、解体用つかみ機)の運転には、「車両系建設機械(解体用)運転技能講習修了証」の取得が必要です。

コベルコ教習所のウェブサイト



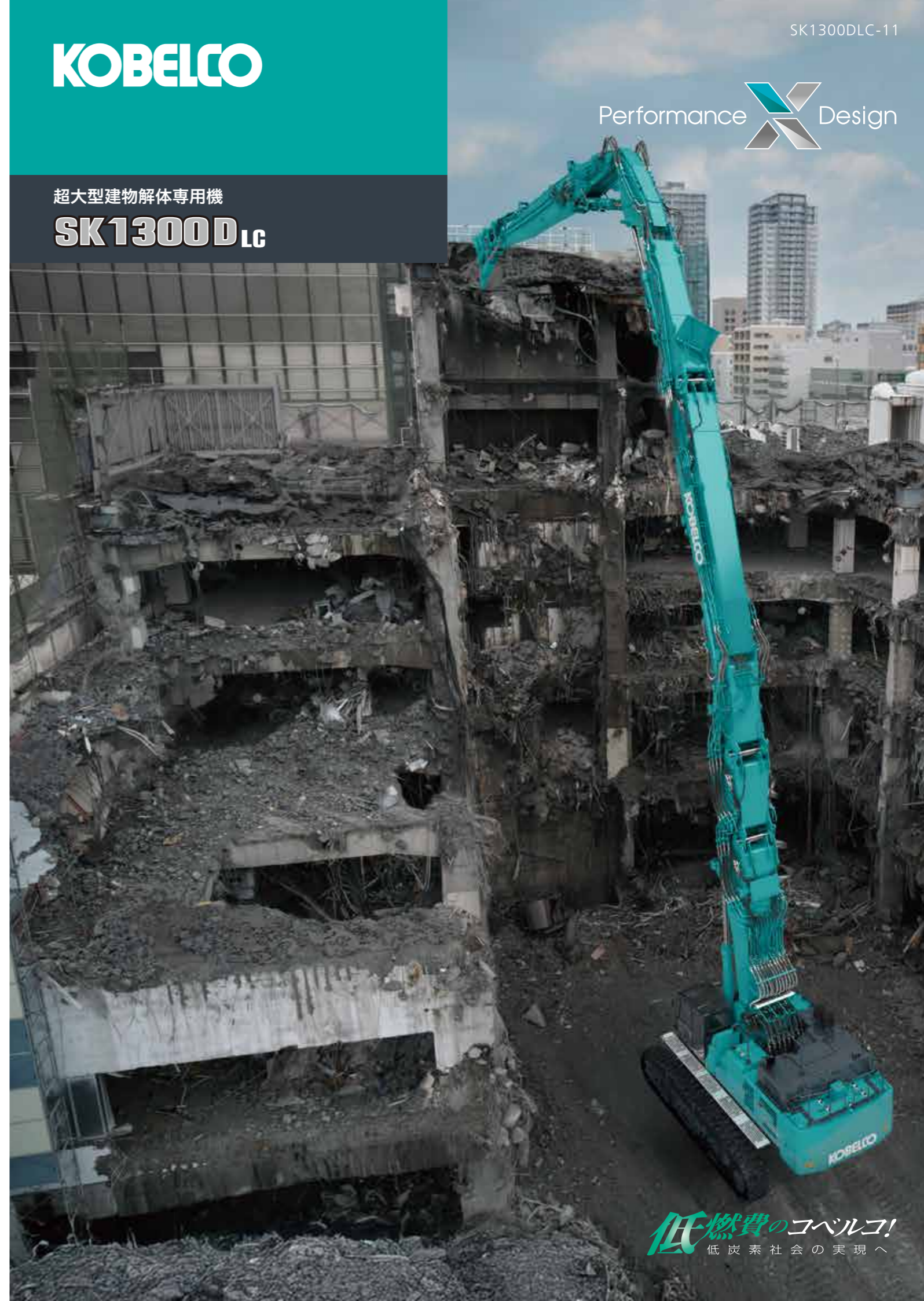
コベルコ建機株式会社

■お問い合わせは……



製品および販売サービス窓口の情報は
コベルコ建機 日本サイトにて確認できます。

この仕様は予告なく変更する場合があります。SK1300DLC-11_JPN_2E_2510
本機のご使用にあたっては取扱説明書を必ずお読みください。



超大型建物解体専用機

SK1300D^{LC}

低燃費のコベルコ!
低炭素社会の実現へ

Performance Design

PERFORMANCE — パワーやスピードの向上など、徹底追求した効率や生産性。

DESIGN — オペレータを主体とした、一切の妥協を許さない使いやすさや快適性。

これらを融合させた価値観をさらに向上させた

コベルコ建機の超大型建物解体専用機SK1300DLC。

40mの作業高さを実現する4つ折れ超ロングアタッチメント仕様をはじめ、
大型先端アタッチメント搭載で強力な持ち上げ力と地下掘削までカバーする
セバレートブーム仕様など、作業内容に合わせて選べる7仕様をラインアップ。

厳しさを増す搬送規制をアドバンテージに変えられる分解搬送性、

導入コストを抑えられるアタッチメント共用化など、

バリエーション豊かな仕様機設定とそれぞれに最適な作業能力を実現し、

これまで以上の価値をユーザーに提供。

一度触れると忘れられない唯一無二の存在をめざして、

コベルコ建機は挑戦を続けます。

SK1300D_{LC}

4仕様7タイプで使える
高稼働率解体機。

■4つ折れ超ロングアタッチメント仕様機 [40mタイプ/35mタイプ] ■3つ折れ超ロングアタッチメント仕様機 [38mタイプ/35mタイプ/31mタイプ]
■インサート付きセバレートブーム仕様機 ■セバレートブーム仕様機 [高所解体タイプ/基礎解体タイプ]

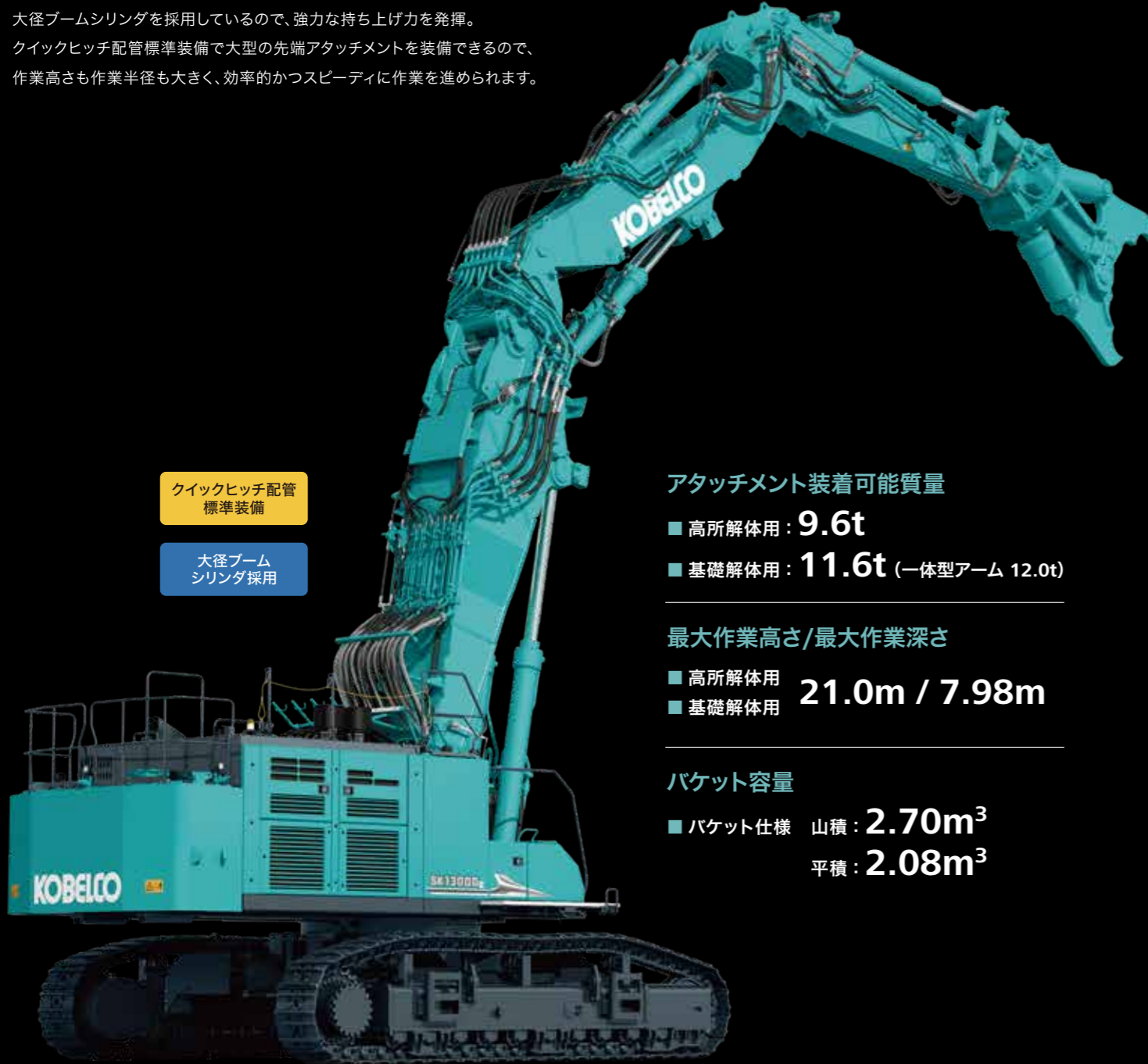


低層解体を、基礎解体を変える、作業に応じた選択肢。

セパレートブーム仕様機

ワイドな作業領域とパワフルな持ち上げ力を実現

共通のアタッチメント構成で高所解体と基礎解体に対応する2仕様を設定。高所解体仕様と基礎解体仕様はモニタ上の設定で選択することができます。大径ブームシリンダを採用しているため、強力な持ち上げ力を発揮。クイックヒッチ配管標準装備で大型の先端アタッチメントを装備できるので、作業高さも作業半径も大きく、効率のかつスピーディに作業を進められます。



クイックヒッチ配管
標準装備

大径ブーム
シリンダ採用

アタッチメント装着可能質量

- 高所解体用：9.6t
- 基礎解体用：11.6t (一体型アーム 12.0t)

最大作業高さ/最大作業深さ

- 高所解体用 21.0m / 7.98m
- 基礎解体用

バケット容量

- バケット仕様 山積：2.70m³
平積：2.08m³

大径ブーム
シリンダ採用

大径タイプのブームシリンダを採用し、さらにシリンダ取付位置を最適化。クラス最大級の強力なアタッチメントの持ち上げ力を実現します。

クイックヒッチ配管
標準装備

クイックヒッチ装着に必須の配管を標準装備。また、転倒警報装置や先端装着可能質量表示もクイックヒッチ装着を考慮した対応としました。

インサート付きセパレートブーム仕様機

高所からふところまでの広い作業範囲

作業時にメインブーム角度が制限されないため、ワイドな作業可能半径を実現。さらに、接地面までブーム下げ操作ができるので、これまでインサート付きではできなかった、足元作業も行えます。

アタッチメント装着可能質量

9.6t

最大作業高さ

23.6m

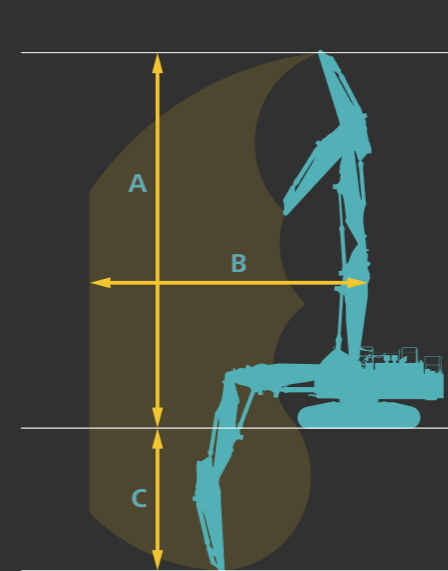
クイックヒッチ配管
標準装備

大径ブーム
シリンダ採用

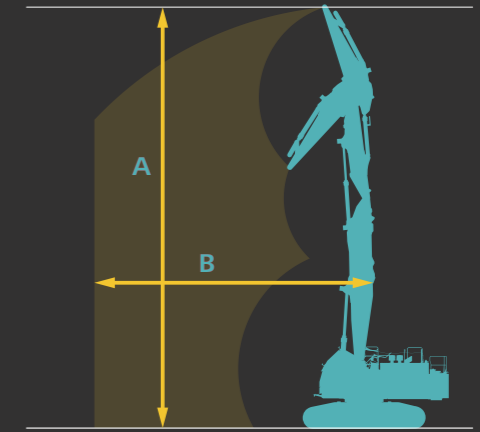


■ 作業範囲比較図 (アームトップピン位置)

■ 高所解体/基礎解体仕様



■ インサート付き



| 項目 | | 高所解体仕様 | 基礎解体仕様 | インサート付き |
|------------------|----|--------|--------|---------|
| A 最大作業高さ(アームトップ) | m | 21.0 | 21.0 | 23.6 |
| B 最大作業可能半径(縦) | m | 15.1 | 14.2 | 15.1 |
| 最大作業可能半径(横) | m | 13.5 | 12.6 | 13.6 |
| C 最大作業深さ | m | 7.98 | 7.98 | |
| アタッチメント装着可能質量 | kg | 9,600 | 11,600 | 9,600 |

高所解体を変える。高さで変わる、選択肢。

4つ折れ超ロングアタッチメント仕様機

新発想の超ロングアタッチメント、NEXT ADVANCEを装備

より大きな作業高さや作業量を実現するために開発された新型超ロングアタッチメントNEXT ADVANCE。これまでの4つ折れ超ロングアタッチメントとは異なる構造で、100トンクラスの限界を大きく超える作業能力を実現しました。

関節付きインサートブームを採用

NEXT ADVANCEの技術ポイントは、インサートブームに関節を設けたこと。機械全体の重心を低く抑え、本体を大型化することなく、より大きな先端アタッチメントの装着を可能にしました。

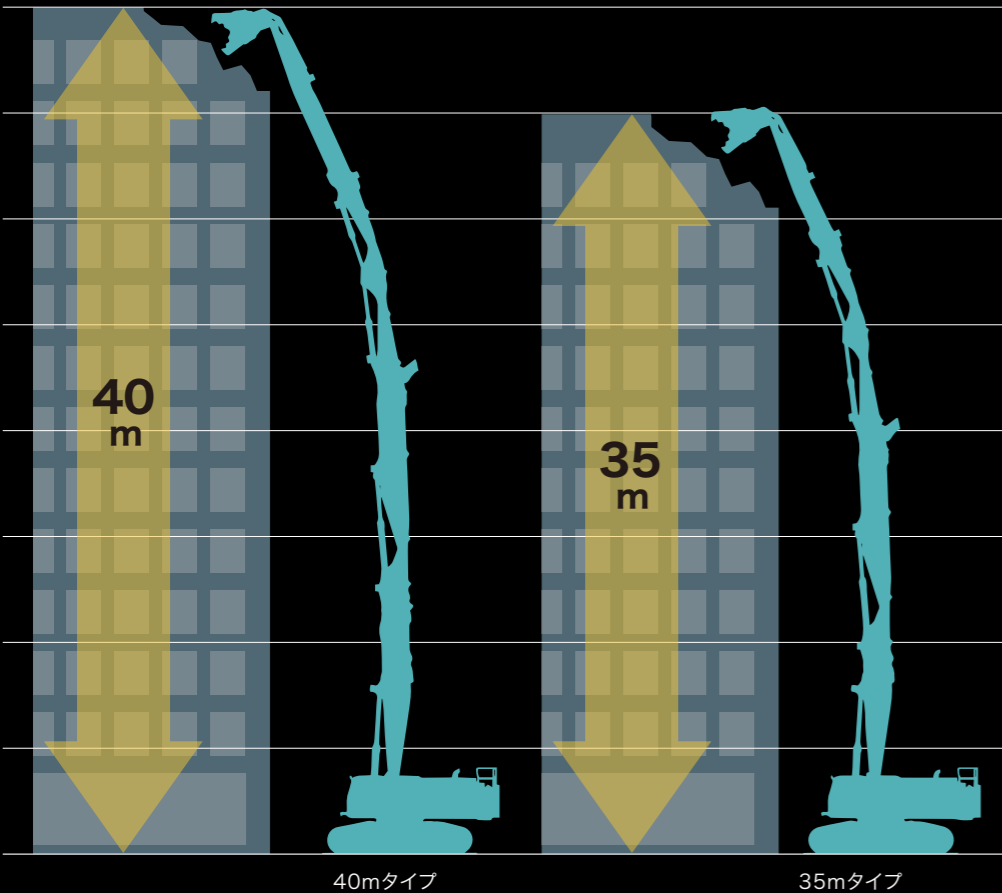
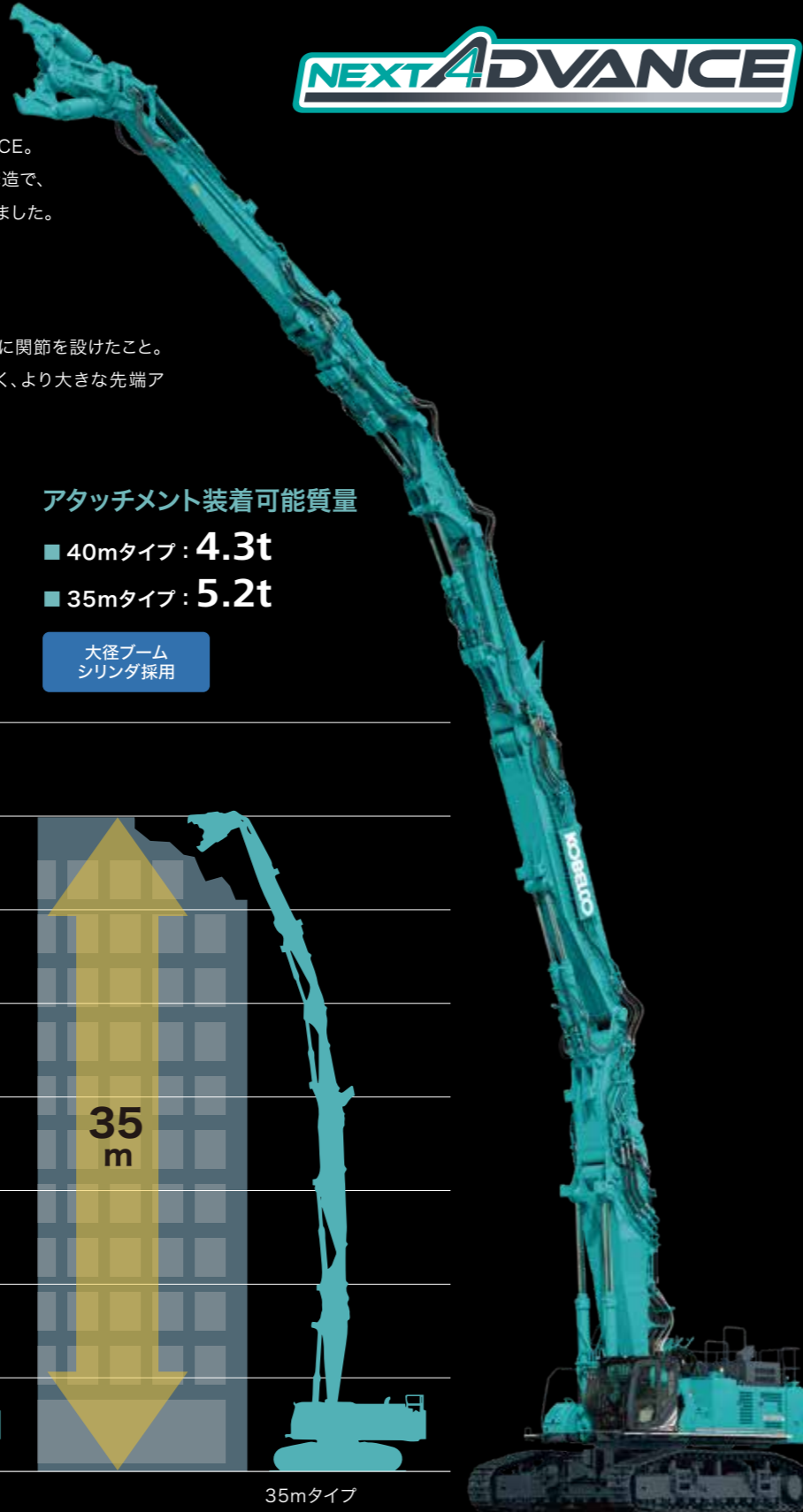
選べる40mタイプと35mタイプ

従来の100トンクラスにはなかった4つ折れ仕様の設定により、1クラス上の最大作業高さ40mを実現。また、より大きな先端アタッチメントを装着できる35mタイプも選択可能です。

アタッチメント装着可能質量

- 40mタイプ：4.3t
- 35mタイプ：5.2t

大径ブーム
シリンダ採用



3つ折れ超ロングアタッチメント仕様機

長さの異なる3つのアームを開発

38mタイプ、35mタイプ、31mタイプの3仕様を設定。それぞれに異なる長さのフロントアームが設計され、その他のアタッチメントは共用化。フロントアームの交換のみで作業高さやアタッチメント装着可能質量の変更が可能です。

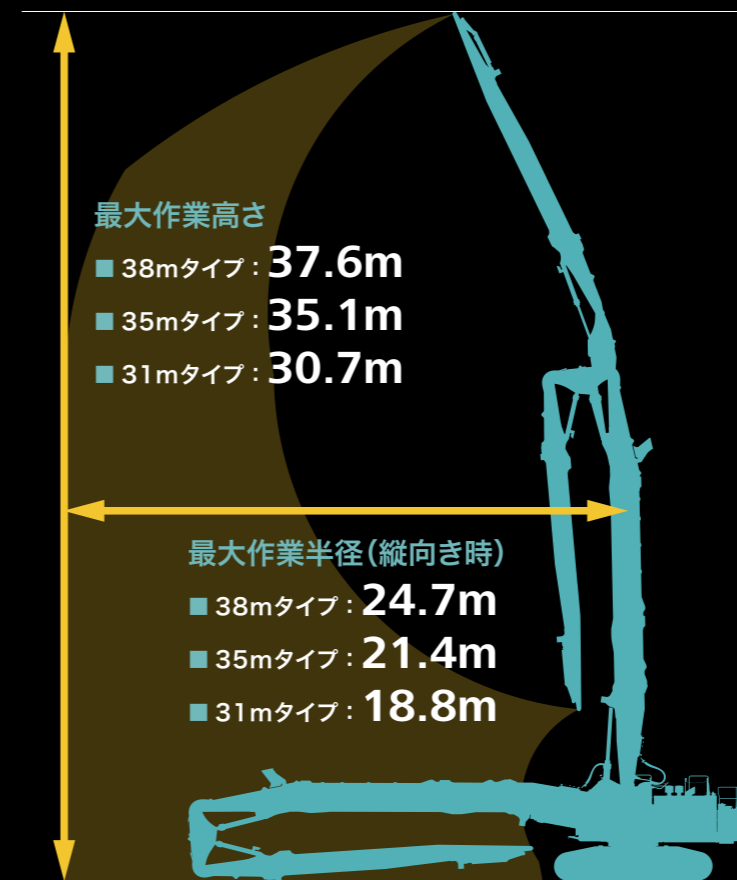
- 38mタイプ：11.6mフロントアーム
- 35mタイプ：8.9mフロントアーム
- 31mタイプ：6.8mフロントアーム



リーチを生かせる大きな作業可能半径

縦方向に大きな安定余裕度を確保し、ワイドな作業可能半径を実現。リーチの長さを生かした作業が行えます。同時に、装着できる先端アタッチメントの制限質量をアップ。クイックヒッチ配管を標準装備しています。

■作業範囲比較図



アタッチメント装着可能質量

- 38mタイプ：3.1t
- 35mタイプ：5.0t
- 31mタイプ：6.1t

クイックヒッチ配管
標準装備

大径ブーム
シリンダ採用

SK1000DLC/SK1300DLC-10用の超ロングアタッチメントを活用可能です。詳しくはP13をご参照ください。

デザインと機能の新次元へ

オペレータを疲れさせないキャブ操作空間

上方の視認性がよい3面ガード付きのDSキャブを採用したチルトキャブを標準装備。
充実した快適装備により、オペレータの疲労を最小限に抑える操作空間をつくり上げています。



大型ヘッドレスト



標準のヘッドレストに加え、ヘルメット装着にも対応した大型ヘッドレストが付属しています。



見上げる姿勢を長時間強いられる高所解体に適した30°チルトキャブ



広く、安全確認しやすい作業視界を確保したDSキャブ
縦開閉のロールブラインドを採用した天窓
4つ折れ超ロング仕様機用操作レバーを手元に配置

最新の排ガス規制に適合する 新型環境エンジン

クラス最新の環境配慮型エンジンを搭載。高い燃焼効率の実現と、排ガス後処理装置および尿素SCRの採用により、NOxやPMの排出を抑制。最新の排ガス規制にも対応します。



運転席からの死角をなくす確認カメラ

オペレータが肉眼で視認できない機械周りに加え、先端アタッチメント付近の解体対象物の確認が、運転席ですばやく行えます。カメラは本体4カ所(後方、右側、左側、アッパフレーム下部)と超ロングアタッチメント仕様機にはアームに表示切り替え式カメラを1箇所装備。10インチ大型モニターに加え増設モニターを搭載し、4つのカメラ映像を同時に表示。増設モニターの映像切り替えはロータリスイッチで行えます。



左側面映像(上部本体)



左側カメラ

後方映像(上部本体)



後方カメラ

右側面映像(上部本体)



右側カメラ

表示映像1(アッパフレーム下部)



アッパフレーム下部カメラ

表示映像2(アーム先端/ワイド表示)
表示映像3(アーム先端/拡大表示)



ワイド表示用カメラ 拡大表示用カメラ

先端アタッチメントカメラ

※先端アタッチメントカメラは超ロングアタッチメント仕様機のみを搭載
※映像切り替えはアッパフレーム下カメラと先端アタッチメントカメラ(ワイド表示/拡大表示)の3モード切り替え



意匠性に優れたLEDバックライト

スイッチやダイヤルにLEDバックライトを採用。夜間の視認性が高いだけでなく、インテリアとしての上質感も演出します。

シンプル操作のジョグダイヤル方式

複数の操作をジョグダイヤルに集約。ダイヤル連動の画面を見ながら、回して選択し押し決定するシンプルな操作です。手袋をしたままでもストレスなく各種操作が可能です。

作業時間を豊かにするキャブ内装備



スマートフォンホルダ



24V電源 / USBポート



FM/AM Bluetooth®(ハンズフリー)ラジオ

作業準備の省力化、短時間化を新たな次元で。

搬送性を高めるサブフレーム構造

本体とアタッチメントの本体側接合部をサブフレーム構造とし、メインブームと一体で脱着する方式を採用。脱着ガイド構造と油圧ピンにより簡単に脱着ができ、組立分解の作業時間短縮、効率的な搬送計画を実現します。

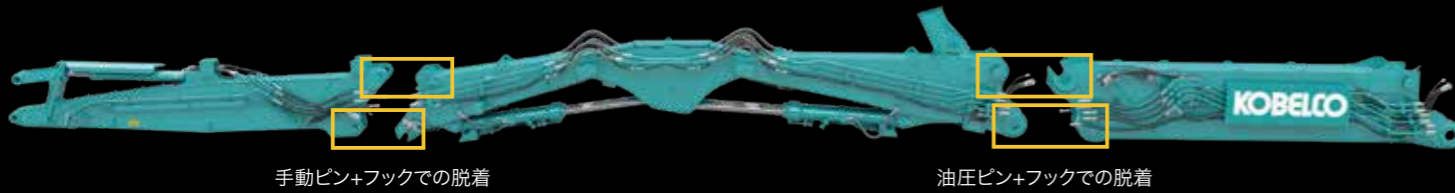
メインブーム分解時間：約2時間
(当社同クラス機：約1日)

本体搬送質量：約32t
(高さ約4.1m〈荷台込み〉/幅約3.2m)



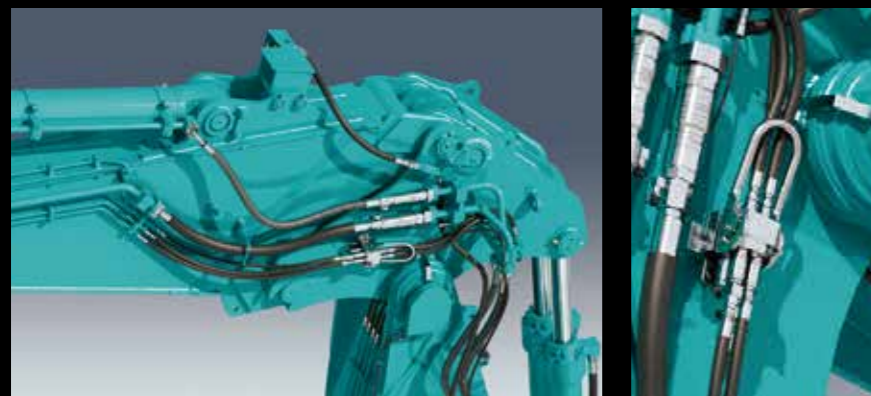
短時間での組み立てを実現する新ジョイント方式

アタッチメントの組立分解をより容易に、短時間で行えるように、フックジョイント形式を採用。手間と時間を要する可動部ピンの抜き差しを不要にするため、アーム側はフック&左右2分割手動ピンで接合。ブーム側はフック&油圧ピンによる接合としています。



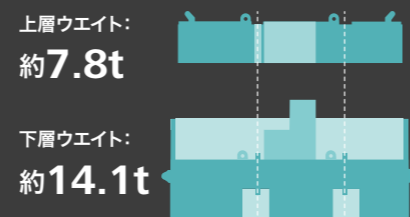
安全かつ短時間で行える配管接続

油圧配管をアタッチメント左右側面に配置。組立・分解時にアタッチメント背面に上らず安全に接続/切離し作業が行えます。また、クイックカブラ方式に加え、小径配管にマルチカブラ方式を取り入れ、地上から時間をかけずに配管接続が行えます。



昇降ステップ付き 2分割カウンタウエイト

搬送質量を最適に設定したウエイトケース一体の下層ウエイトと上層ウエイトの2分割タイプ。組立分解時の安全に配慮し、下層ウエイトはステップ付き形状としています。



4本同調制御機能付きトランスリフタ

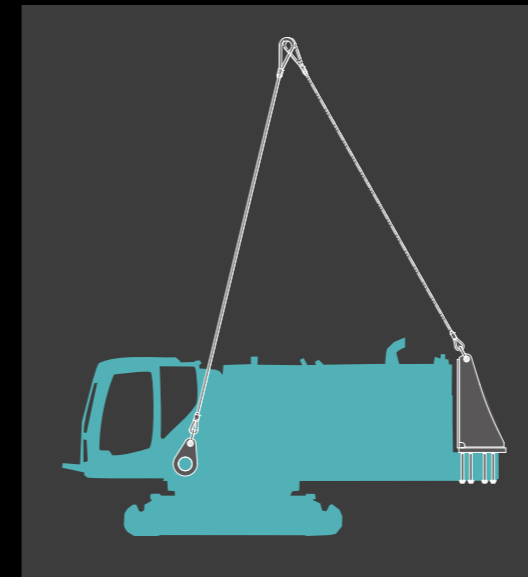
本体ロワーボディとクローラフレームの組立分解をすばやく安全に行えるようにトランスリフタを標準装備。個別操作を必要としない4本同調機能付きの新構造です。



操作リモコン

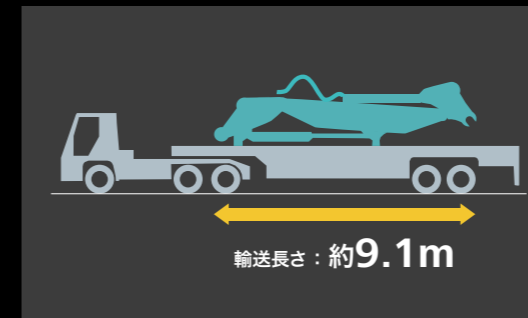
本体の分解・搬送を効率的に行う 本体吊りブラケット(オプション)

クレーンで本体を丸ごと吊るために必要なオプションキットを設定。プレート・ブラケットに加え、ワイヤー・シャックル等の吊具をセットにしています。分解・搬送時の移動を効率化します。



搬送長さを抑えられる分割型 セパレートブーム用アーム(オプション)

セパレートブーム仕様機は組立性に優れた標準設定の一体型アームに加え、搬送長さや質量を抑えられる分割型アームをオプションとして設定。搬送車両の選択幅が広く、大型トラックでも運べます。



機械のベストコンディションとオペレータを守るコベルコの最新技術。

建物解体機専用表示

チルトキャブに対応して、機械本体の縦・横方向の傾きをモニタに表示します。また、作業半径・作業高さもモニタで確認することができ、機械の正確な作業状態が把握可能です。

| ニプラカスタム(1) | |
|------------|------|
| 3つ折れ超ロング | |
| 半径 | 4.5m |
| 高さ | 5.6m |
| アーム角度 | 92° |
| + | 0.0° |
| - | 0.0° |

作業高さ

本体傾き角度

縦横判別機能付き転倒警報装置

転倒危険域をアタッチメントの姿勢と旋回角度から算出し、危険状態になるとアラームとディスプレイ表示でオペレータに警告。アッパの向きの縦横を判別し、安定度の高い縦向き時はより大きな半径で作業が行えます。



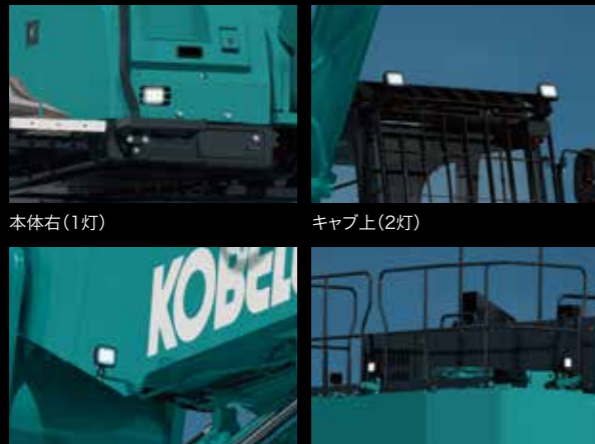
転倒危険警告表示

縦向き

横向き

薄暮・夜間の視界を確保するLED作業灯

輝度の高いLED作業灯を計9灯装備。薄暮時や夜間の作業でも明るい作業視界を確保でき、安全確認もすばやく行えます。



本体右(1灯)

キャブ上(2灯)



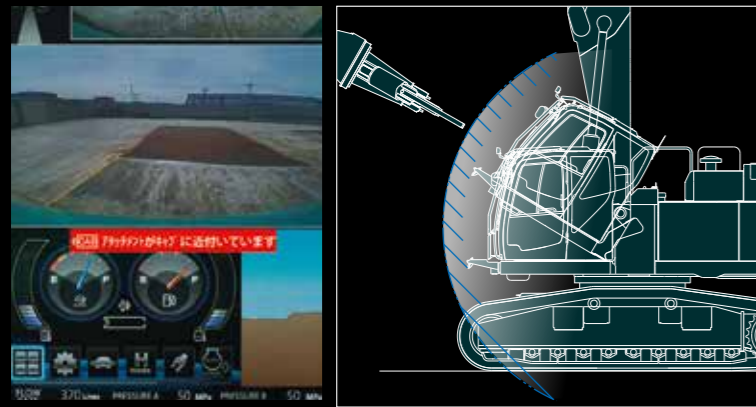
キャブ下(1灯)

アタッチメント(2灯)

C/W上LEDライト(3灯)

緩停止機能付きキャブ干渉防止装置

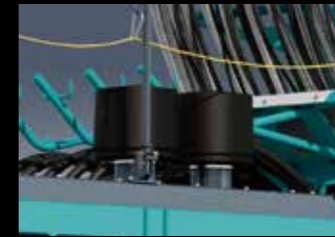
キャブに先端アタッチメントが一定距離まで接近すると、アラームとディスプレイ表示でオペレータに警告し、緩やかに自動停止。キャブ接触のリスクを低減する為、近距離での作業にも集中することができます。



キャブ干渉警告表示



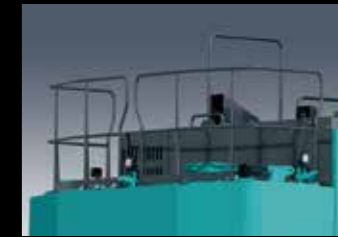
4つ折れ操作レバー
グリップ操作と連動しやすい位置へ4つ折れ操作レバーを変更。



プレエアクリーナ
プレエアクリーナを標準採用。過酷な現場でのトラブル低減に貢献。



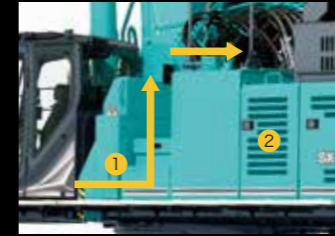
1WAYコーン(拡声器システム)
クリアな音声品質で周辺作業者に注意を促し、安全を確保。



ハンドレール
新設定のハンドレールによりボンネット上面での作業の安全性が向上。



脱着式キャットウォーク
より安全にメンテナンスが行えるように本体左側に加え本体右前にも設置。



左側アクセス通路追加①
作動油タンクにステップとハンドレールを設けることで、機械上部へのアクセスが容易に。



メンテナンス通路②
カバー開閉を行うことで点検整備ポイントにアクセスしやすく作業もできる通路を設置。



リバース機能付き冷却ファン
エンジン吸気を逆転させ、冷却機器の目詰まりを防ぐリバース機能付きを採用。



セバレートboom接地用台座
フロントboomのジブシリンダダフト部に装備。搬送時の安定性を確保。



バケットシリンダガード*
解体対象との接触や解体片の飛散からバケットシリンダを保護。
*セバレートboom仕様機のみオプション設定



2系統散水装置
散水口をアーム上部と右側面に設けた2系統タイプ。



セーフティ配管
boom、ジブなど主要シリンダの配管にホールディングバルブを装備。



パイロットドレンフィルタ
上位クラスの装備を採用。高い濾過性能により安定した操作性を実現。



電動グリスポンプ
アタッチメント可動部各ピン部への給脂作業が面倒なく短時間で可能。



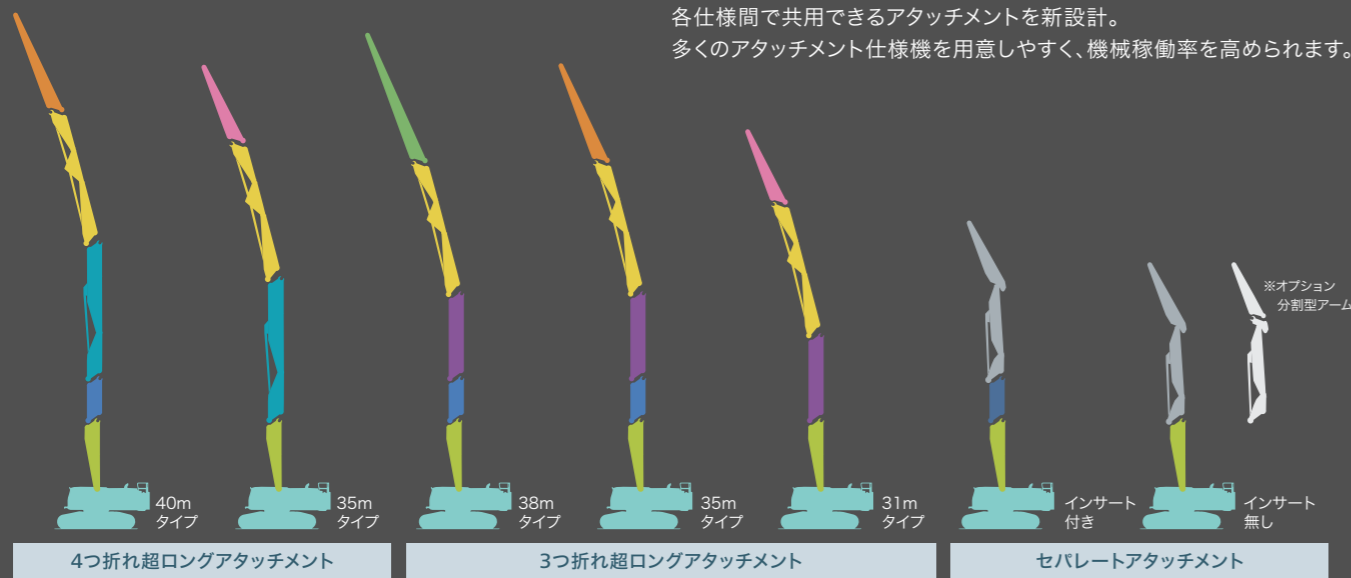
ロウ工具箱
ロウフレームの前後2か所に標準装備。リモコンなどの格納が可能に。



大型工具箱(オプション)
組立・分解時の工具や部品などを格納できる大型工具箱をオプション設定。

多仕様間で共用できる新アタッチメント設計

各仕様間で共用できるアタッチメントを新設計。
多くのアタッチメント仕様機を用意しやすく、機械稼働率を高められます。



■アタッチメントの構成と共用 ※同じ色のアタッチメントは共用できます。

| | 4つ折れ超ロングアタッチメント | | 3つ折れ超ロングアタッチメント | | | セバレートアタッチメント | |
|-----------------------|-----------------|--------|-----------------|--------|--------|--------------|-----------|
| | 40mタイプ | 35mタイプ | 38mタイプ | 35mタイプ | 31mタイプ | インサート付き | 高所/基礎解体共通 |
| フロントアーム(ロング) | | | ● | | | | |
| フロントアーム(セミロング) | ● | | | ● | | | |
| フロントアーム(スタンダード) | | ● | | | ● | | |
| リアアーム+インターブーム+フロントブーム | ● | ● | ● | ● | ● | | |
| 関節付きインサートブーム | ● | ● | | | | | |
| インサートブーム(ロング) | | | ● | ● | ● | | |
| インサートブーム(ショート) | ● | | ● | ● | | ● | |
| 一体型セバレートアタッチメント | | | | | | ● | ● |
| 分割型セバレートアタッチメント | | | | | | ● | ● |
| サブフレーム付きメインブーム | ● | ● | ● | ● | ● | ● | ● |

互換アダプタ (オプション) の利用により、
SK1000DLC用超ロングアタッチメントを活用可能。

アタッチメント装着可能質量

■ GD超ロングアタッチメント：2.6t ■ HD超ロングアタッチメント：5.2t

ご注意

- セバレートアタッチメントは装着できません。超ロングアタッチメントのみ利用可能です。
- 最大作業半径および転倒危険領域はSK1000DLCと同等です。
- 詳しくはお問い合わせください。

※ 黄色部分は互換アダプタです。

SK1300DLC-10用のすべてのアタッチメントはSK1300DLC-11でも使用可能です。

■主な仕様

| 機種名 | | SK1300DLC | | | | |
|-----------------|--------------------------|---------------------|------------|-----------------|------------|------------|
| 本体型式 | | SK1300DLC-11 | | | | |
| 車名および型式 | | コベルコ LV06 | | | | |
| アタッチメント仕様 | 4つ折れ超ロングアタッチメント | | | 3つ折れ超ロングアタッチメント | | |
| | 40m | 35m | 38m | 35m | 31m | |
| 最大作業高さ(アームトップ)* | mm | 39,570 | 35,170 | 37,580 | 35,080 | 30,700 |
| 性能 | | | | | | |
| 旋回速度 | min ⁻¹ | 3.3 | | | | |
| 走行速度(1速/2速) | km/h | 2.6 / 4.2 | | | | |
| 登坂能力 | %(度) | 18(10) | | | | |
| 質量 | | | | | | |
| 運転質量 | kg | 136,900 | 132,800 | 129,100 | 130,500 | 126,500 |
| 接地圧 | kPa{kg/cm ² } | 170 {1.73} | 165 {1.68} | 160 {1.63} | 162 {1.65} | 157 {1.60} |
| エンジン | | | | | | |
| 型式 | | いすゞ 6WG1XDEV | | | | |
| 種類 | | ディーゼル 4 サイクル | | | | |
| 定格出力(ファン無し) | kW(PS)/min ⁻¹ | 382 {519} /1,800 | | | | |
| 燃料タンク容量 | ℓ | 960 | | | | |
| 尿素水タンク容量 | ℓ | 83 | | | | |
| 油圧装置 | | | | | | |
| ポンプ形式 | | 可変容量形アキシャルピストン2+ギヤ1 | | | | |
| ポンプ設定圧 | MPa | 33.0 | | | | |
| 油圧作動油 | ℓ | 全量1,070(タンク内油量599) | | | | |
| アタッチメント | | | | | | |
| アームピン径 | mm | φ90 | φ100 | φ80 | φ90 | φ100 |
| アタッチメント装着可能質量 | kg | 4,300 | 5,200 | 3,100 | 5,050 | 6,100 |

* シュー突起を含みません。
 ・単位は国際単位系のSI単位表示で()内は従来表示です。
 ・4つ折れ仕様は、クイックヒッチを装着できません。
 ・3つ折れ仕様は、クイックヒッチ装着可能です。

| 機種名 | | SK1300DLC | | | | | |
|-----------------|--------------------------|---------------------|------------|------------|------------|------------|------------|
| 本体型式 | | SK1300DLC-11 | | | | | |
| 車名および型式 | | コベルコ LV06 | | | | | |
| アタッチメント仕様 | セバレートブーム | | | | | | |
| | 分割型アーム | | | 一体型アーム | | | |
| | 高所解体 | 基礎解体 | インサート | 高所解体 | 基礎解体 | インサート | |
| 最大作業高さ(アームトップ)* | mm | 21,020 | 21,020 | 23,560 | 21,020 | 21,020 | 23,560 |
| 性能 | | | | | | | |
| 旋回速度 | min ⁻¹ | 6.0 | | | | | |
| 走行速度(1速/2速) | km/h | 2.6 / 4.2 | | | | | |
| 登坂能力 | %(度) | 18(10) | | | | | |
| 質量 | | | | | | | |
| 運転質量 | kg | 127,300 | 129,300 | 132,100 | 126,600 | 129,000 | 131,400 |
| 接地圧 | kPa{kg/cm ² } | 158 {1.61} | 160 {1.63} | 164 {1.67} | 157 {1.60} | 160 {1.63} | 163 {1.66} |
| エンジン | | | | | | | |
| 型式 | | いすゞ 6WG1XDEV | | | | | |
| 種類 | | ディーゼル 4 サイクル | | | | | |
| 定格出力(ファン無し) | kW(PS)/min ⁻¹ | 382 {519} /1,800 | | | | | |
| 燃料タンク容量 | ℓ | 960 | | | | | |
| 尿素水タンク容量 | ℓ | 83 | | | | | |
| 油圧装置 | | | | | | | |
| ポンプ形式 | | 可変容量形アキシャルピストン2+ギヤ1 | | | | | |
| ポンプ設定圧 | MPa | 33.0 | | | | | |
| 油圧作動油 | ℓ | 全量1,070(タンク内油量599) | | | | | |
| アタッチメント | | | | | | | |
| アームピン径 | mm | φ130 | φ130 | φ130 | φ130 | φ130 | φ130 |
| アタッチメント装着可能質量 | kg | 9,600 | 11,600 | 9,600 | 9,600 | 12,000 | 9,600 |

* シュー突起を含みません。
 ・単位は国際単位系のSI単位表示で()内は従来表示です。
 ・セバレート仕様は、クイックヒッチ装着可能です。