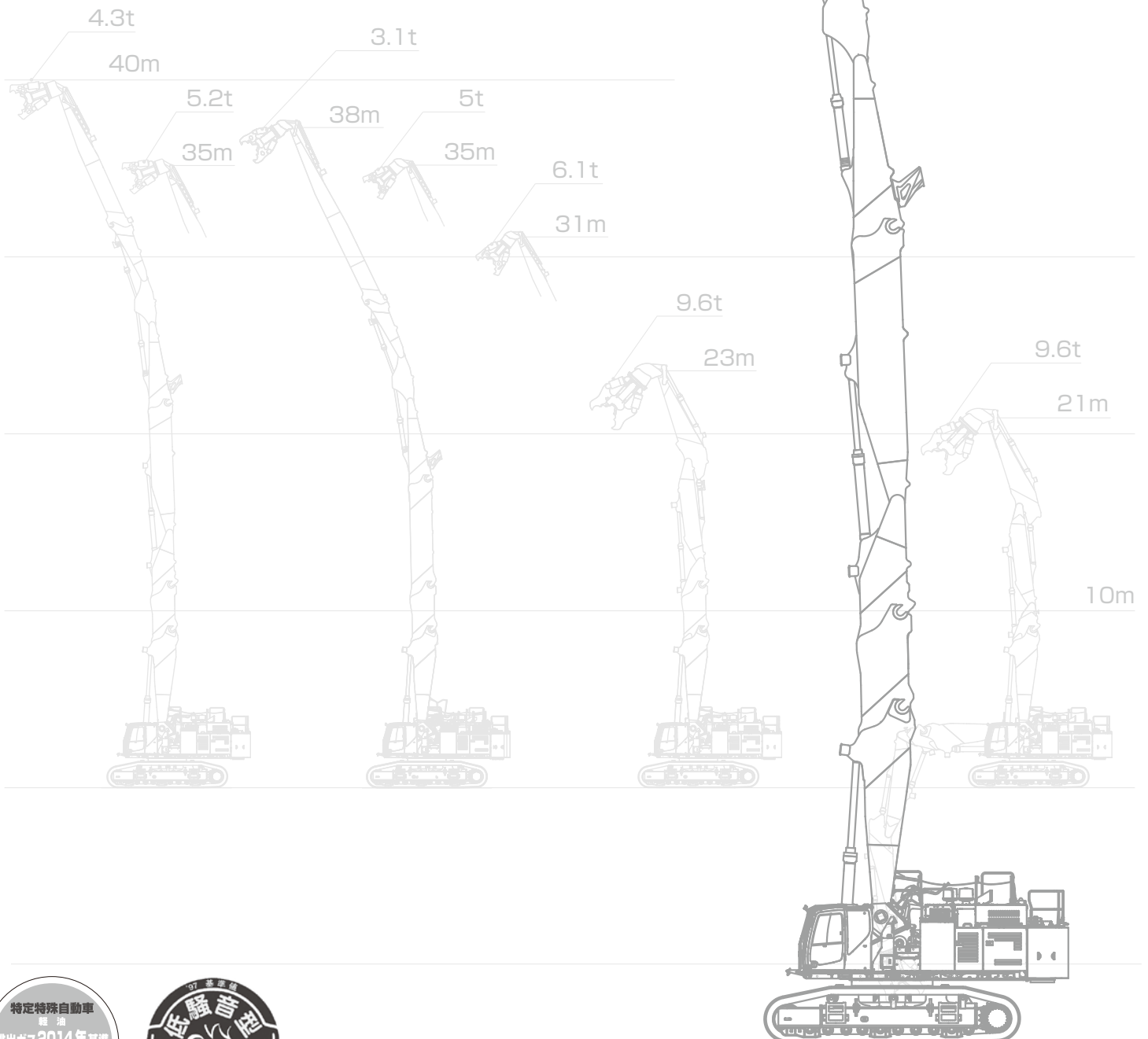


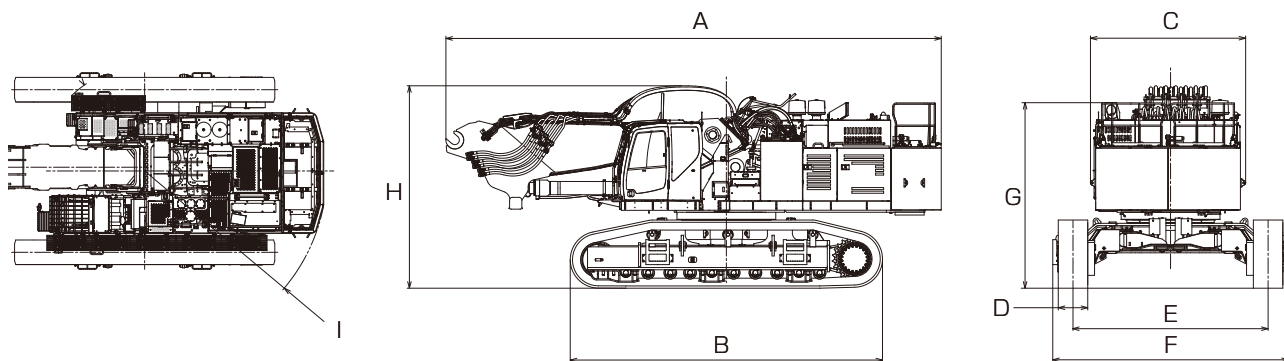
## SK1300D<sub>LC</sub>

### 100t 級超大型建物解体専用機



# SK1300DLC メインブーム兼用型 建物解体専用機

## ■ 本体仕様 (単位: mm)

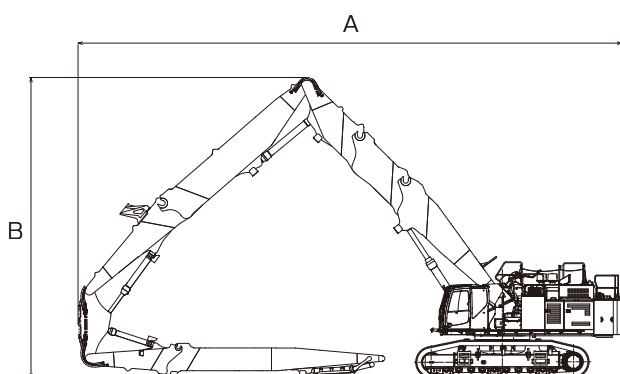


A	メインブーム+上部旋回体長さ	10,920
B	クローラ全長	6,880
C	上部旋回体全幅	3,420
D	クローラシュー幅	650
E	クローラ中心距離	4,300

F	クローラ全幅	5,190
G	本体全高 (キャブ)	3,710
H	本体全高 (ブーム)	4,460
I	後端旋回半径	4,820

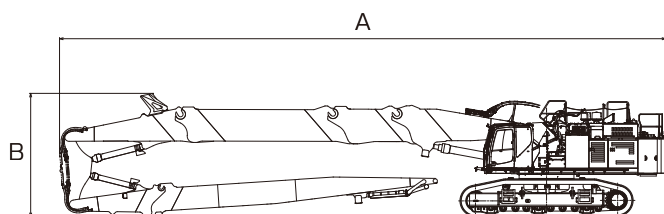
## ■ 完成機寸法 (単位: mm)

### 4つ折れ超ロングアタッチメント仕様機



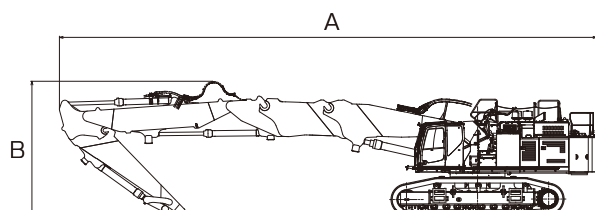
仕様	A 全長	B アタッチメント高さ
40m タイプ	21,570	11,920
35m タイプ	19,810	10,750

### 3つ折れ超ロングアタッチメント仕様機



仕様	A 全長	B アタッチメント高さ
38m タイプ	24,090	4,900
35m タイプ	24,090	4,980
31m タイプ	21,550	4,980

### セパレートブーム仕様



仕様	A 全長	B アタッチメント高さ
インサート	21,350	5,330
高所解体/基礎解体	18,800	5,310

## ■主な仕様

機種名	SK1300DLC					
本体型式	SK1300DLC-11					
車名および型式	コベルコ LV06					
アタッチメント仕様	4つ折れ超ロングアタッチメント			3つ折れ超ロングアタッチメント		
	40m	35m	38m	35m	31m	
最大作業高さ (アームトップ) *	mm	39,570	35,170	37,580	35,080	30,700
性能						
回転速度	min <sup>-1</sup>	3.3				
走行速度 (1 速 / 2 速)	km/h	2.6 / 4.2				
登坂能力	% (度)	18 (10)				
質量						
運転質量	kg	137,600	133,500	129,700	131,100	127,200
接地圧	kPa(kg/cm <sup>2</sup> )	171 {1.74}	166 {1.69}	161 {1.64}	163 {1.66}	158 {1.61}
エンジン						
型式	いすゞ 6WG1XDEV					
種類	ディーゼル 4 サイクル					
定格出力 (ファン無し)	kW(PS)/min <sup>-1</sup>	382 {519} / 1,800				
燃料タンク容量	ℓ	960				
尿素水タンク容量	ℓ	83				
油圧装置						
ポンプ形式	可変容量形アキシャルピストン 2+ギヤ 1					
ポンプ設定圧	MPa	33.0				
油圧作動油	ℓ	全量 1,070 (タンク内油量 599)				
アタッチメント						
アームピン径	mm	φ90	φ100	φ80	φ90	φ100
アタッチメント装着可能質量	kg	4,300	5,200	3,100	5,050	6,100

\* シュー突起を含みません。

- ・単位は国際単位系のSI単位表示で{|}内は従来表示です。
- ・4つ折れ仕様は、クイックヒッチを装着できません。
- ・3つ折れ仕様は、クイックヒッチ装着可能です。

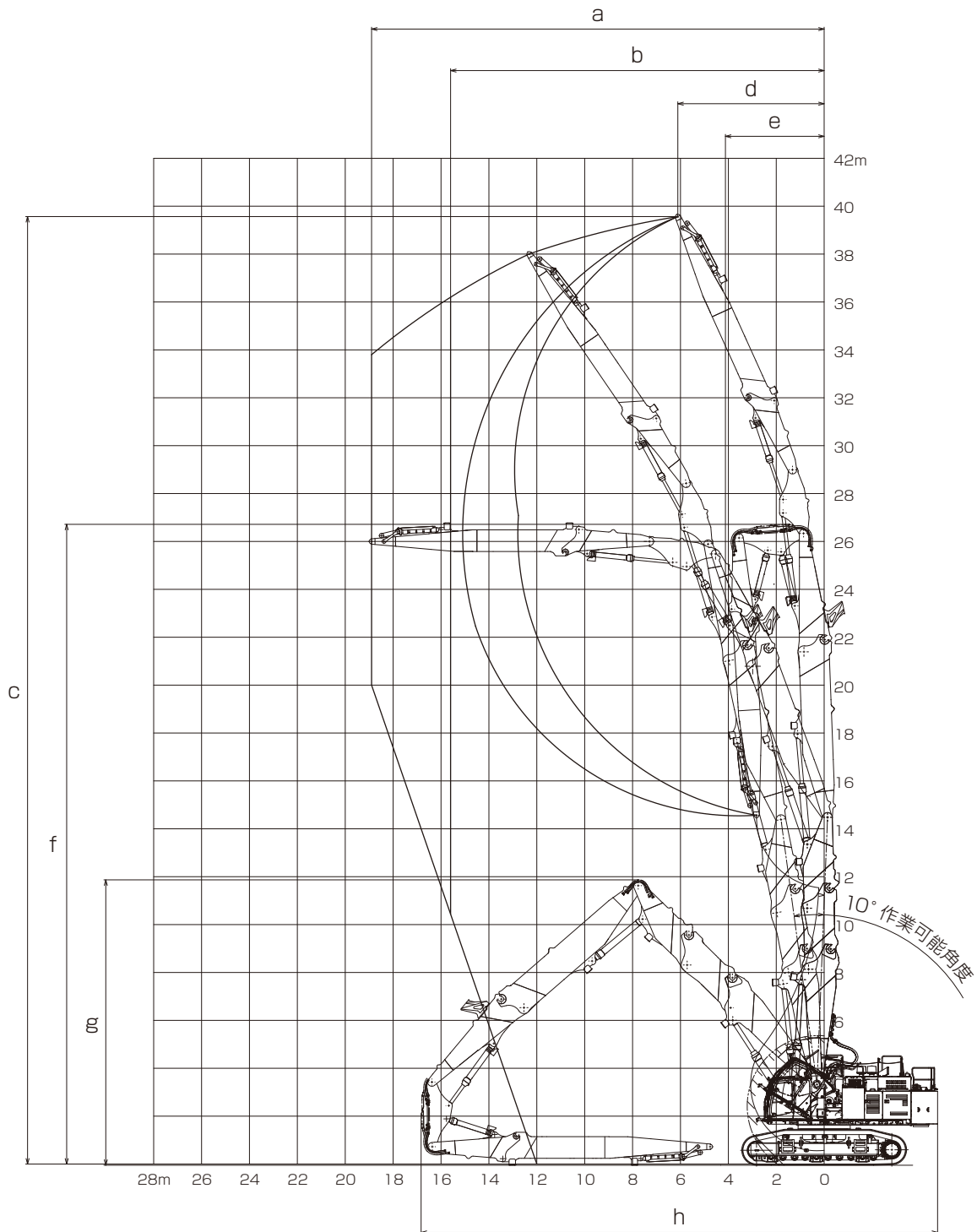
機種名	SK1300DLC						
本体型式	SK1300DLC-11						
車名および型式	コベルコ LV06						
アタッチメント仕様	セパレートブーム						
	分割型アーム			一体型アーム			
	高所解体	基礎解体	インサート	高所解体	基礎解体	インサート	
最大作業高さ (アームトップ) *	mm	21,020	21,020	23,560	21,020	21,020	23,560
性能							
回転速度	min <sup>-1</sup>	6.0					
走行速度 (1 速 / 2 速)	km/h	2.6 / 4.2					
登坂能力	% (度)	18 (10)					
質量							
運転質量	kg	128,000	130,000	132,800	127,300	129,700	132,100
接地圧	kPa(kg/cm <sup>2</sup> )	159 {1.62}	161 {1.64}	165 {1.68}	158 {1.61}	161 {1.64}	164 {1.67}
エンジン							
型式	いすゞ 6WG1XDEV						
種類	ディーゼル 4 サイクル						
定格出力 (ファン無し)	kW(PS)/min <sup>-1</sup>	382 {519} / 1,800					
燃料タンク容量	ℓ	960					
尿素水タンク容量	ℓ	83					
油圧装置							
ポンプ形式	可変容量形アキシャルピストン 2+ギヤ 1						
ポンプ設定圧	MPa	33.0					
油圧作動油	ℓ	全量 1,070 (タンク内油量 599)					
アタッチメント							
アームピン径	mm	φ130	φ130	φ130	φ130	φ130	φ130
アタッチメント装着可能質量	kg	9,600	11,600	9,600	9,600	12,000	9,600

\* シュー突起を含みません。

- ・単位は国際単位系のSI単位表示で{|}内は従来表示です。
- ・セパレート仕様は、クイックヒッチ装着可能です。
- ・運転質量・接地圧は分割型アーム仕様の数値です。

# 作業範囲図

## ■ 4つ折れ超ロングアタッチメント 40m




(単位：mm)

a	最大作業半径（縦向き時）	18,900
b	最大作業半径（横向き時）	15,600
c	最大作業高さ*	39,570
d	最大作業高さ時半径	6,110

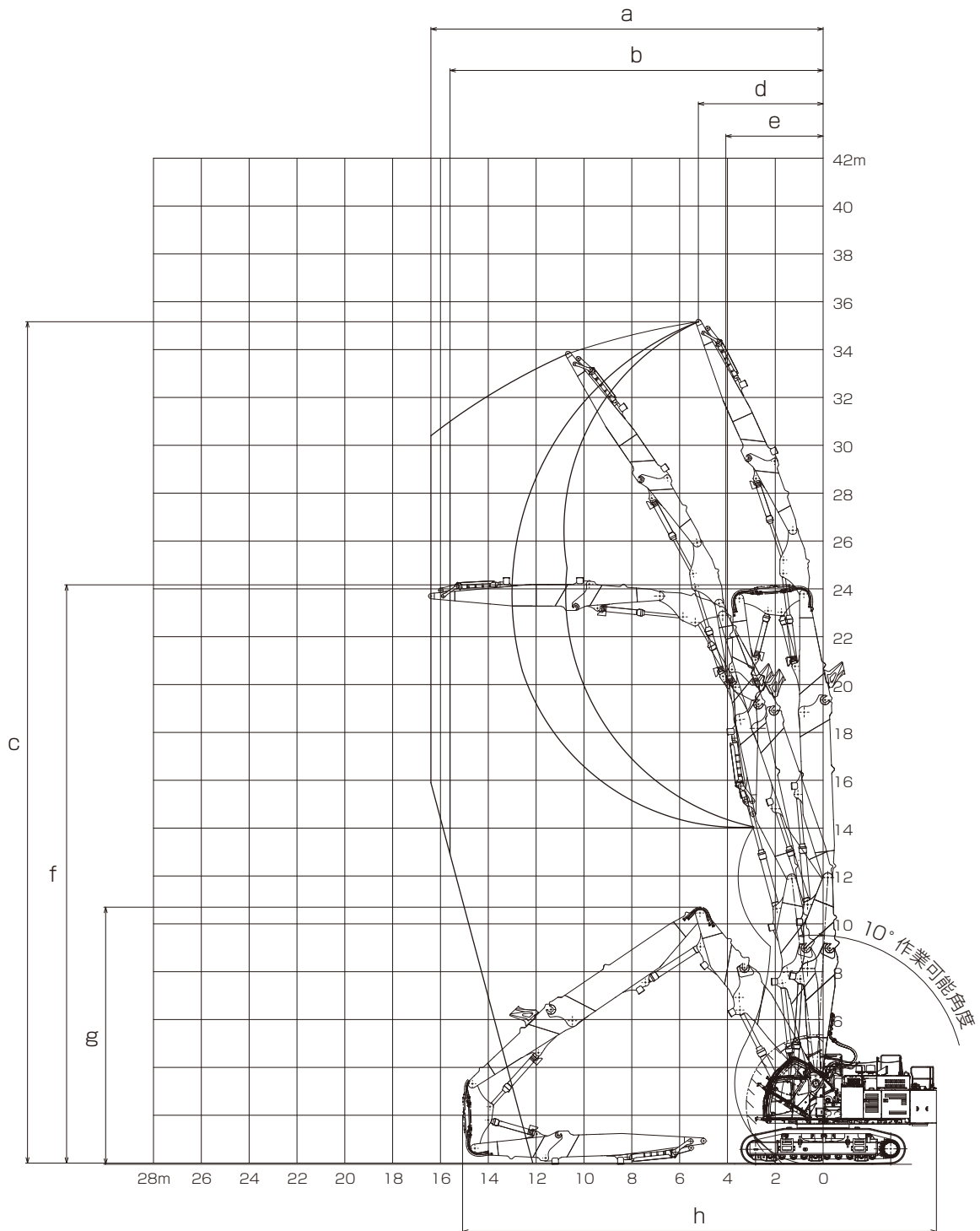
e	フロント最小旋回半径	4,120
f	フロント最小旋回時高さ*	26,710
g	格納姿勢時高さ	11,920
h	格納姿勢時長さ	21,570

\* シュー突起を含みません。

斜線部  はキャブ干渉防止装置の停止域を示します。  
4つ折れ仕様は、クイックヒッチを装着できません。

# 作業範囲図

## ■ 4つ折れ超ロングアタッチメント 35m




(単位：mm)

a	最大作業半径（縦向き時）	16,400
b	最大作業半径（横向き時）	15,600
c	最大作業高さ*	35,170
d	最大作業高さ時半径	5,220

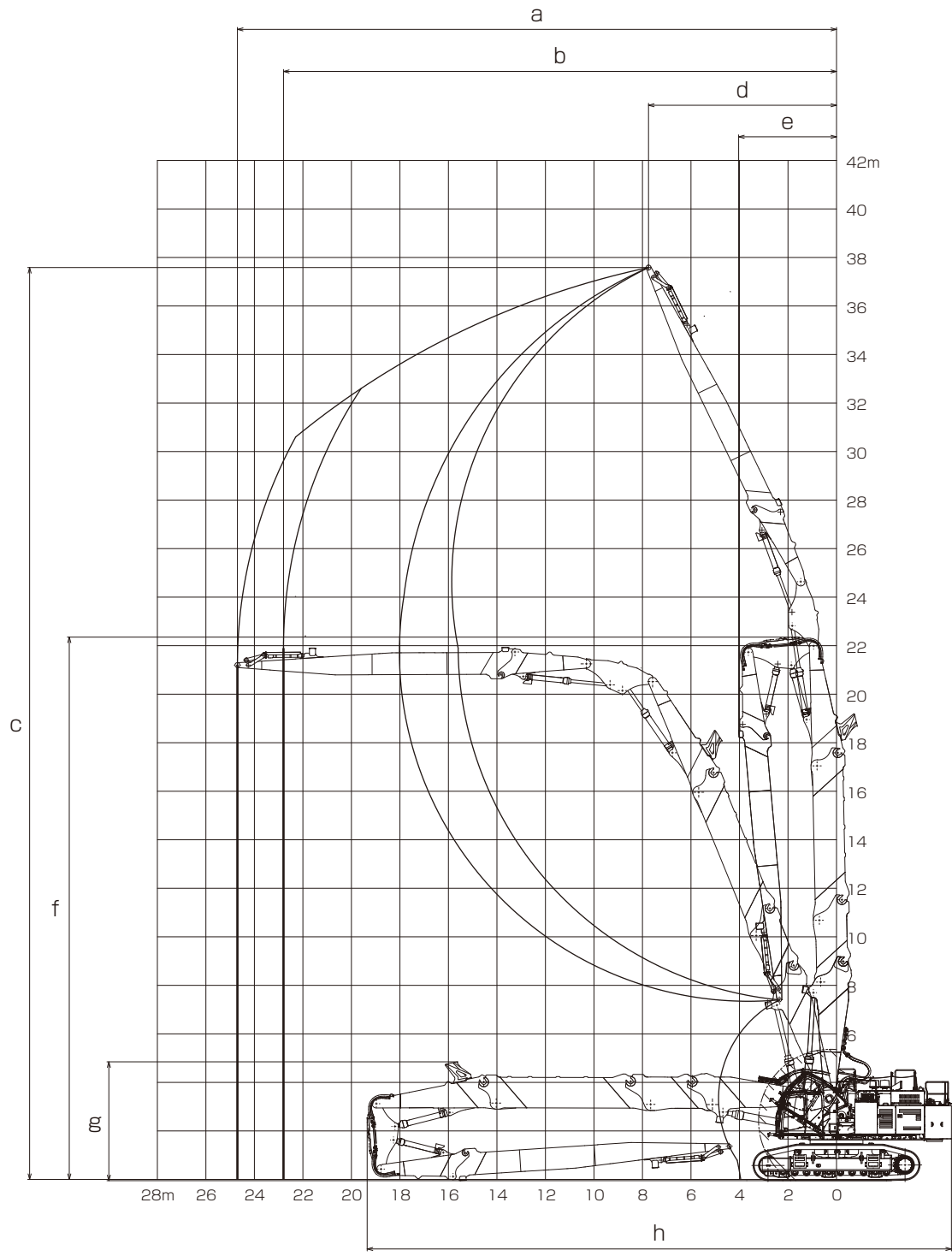
e	フロント最小旋回半径	4,070
f	フロント最小旋回時高さ*	24,170
g	格納姿勢時高さ	10,750
h	格納姿勢時長さ	19,810

\* シュー突起を含みません。

斜線部  はキャブ干渉防止装置の停止域を示します。  
4つ折れ仕様は、クイックヒッチを装着できません。

# 作業範囲図

## ■ 3つ折れ超ロングアタッチメント 38m



(単位：mm)

a	最大作業半径 (縦向き時)	24,700
b	最大作業半径 (横向き時)	22,800
c	最大作業高さ *	37,580
d	最大作業高さ時半径	7,750

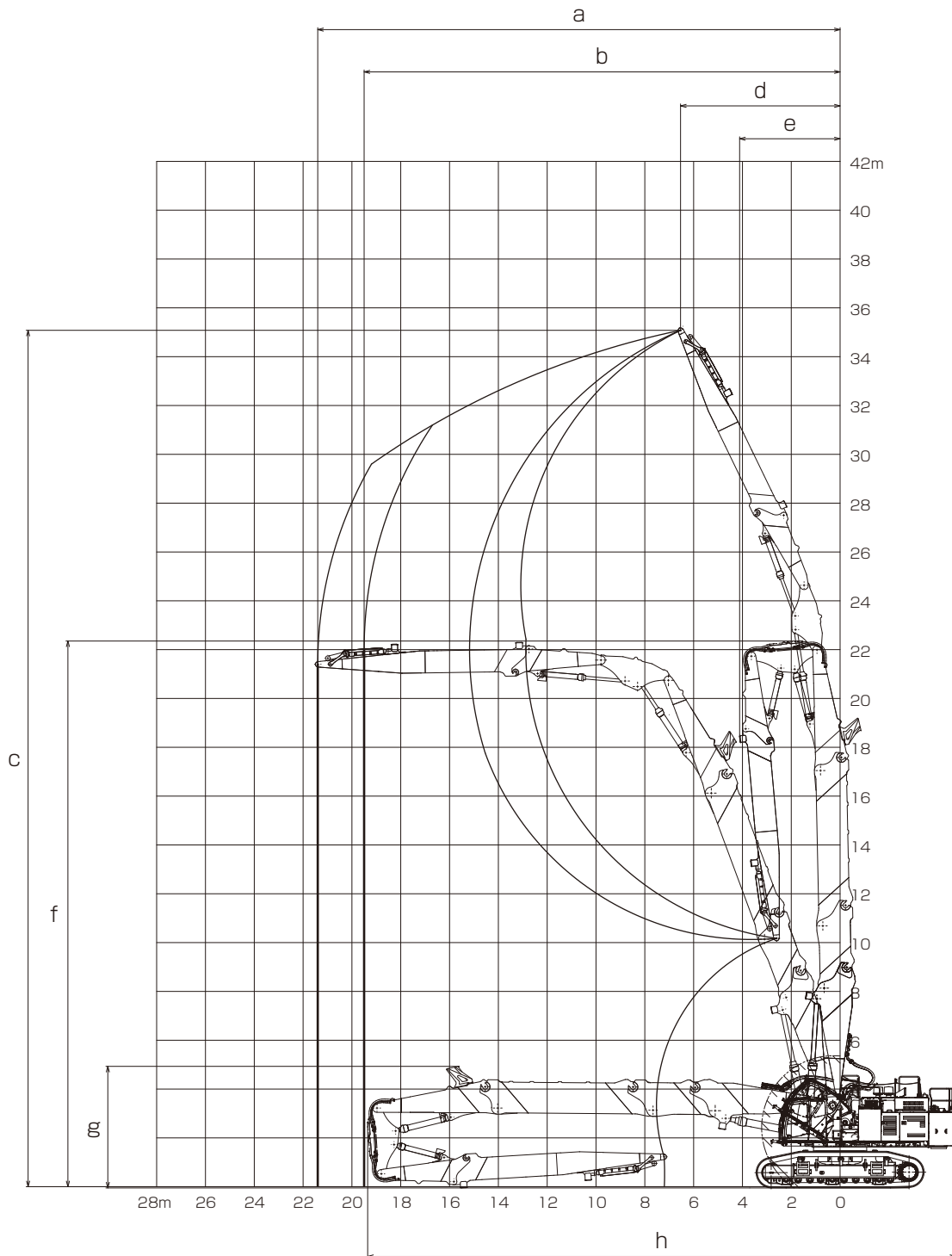
e	フロント最小旋回半径	4,040
f	フロント最小旋回時高さ *	22,350
g	格納姿勢時高さ	4,900
h	格納姿勢時長さ	24,090

\* シュー突起を含みません。

斜線部 はキャブ干渉防止装置の停止域を示します。

# 作業範囲図

## ■ 3つ折れ超ロングアタッチメント 35m



(単位：mm)

a	最大作業半径（縦向き時）	21,400
b	最大作業半径（横向き時）	19,500
c	最大作業高さ*	35,080
d	最大作業高さ時半径	6,540

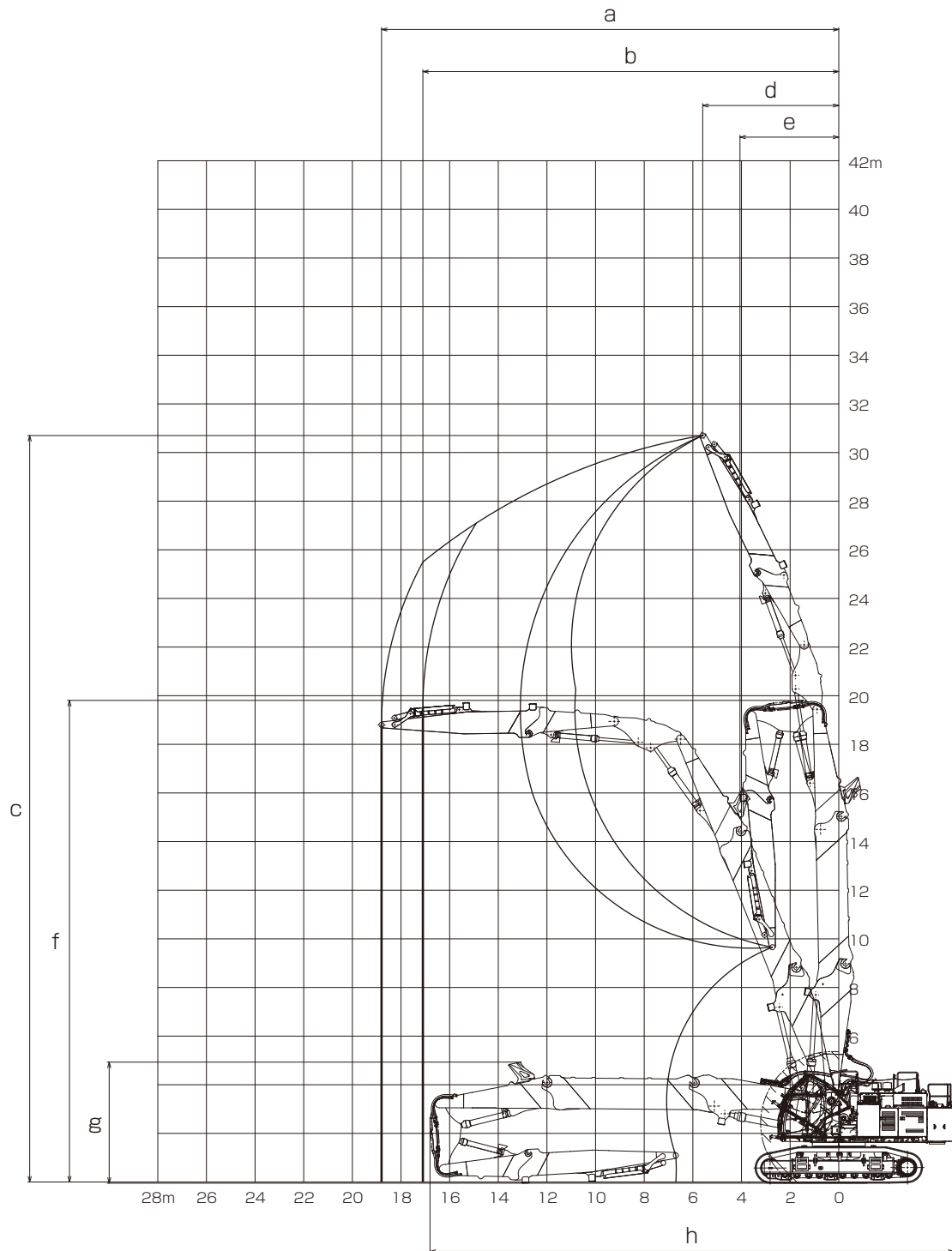
e	フロント最小旋回半径	4,120
f	フロント最小旋回時高さ*	22,350
g	格納姿勢時高さ	4,980
h	格納姿勢時長さ	24,090

\* シュー突起を含みません。

斜線部  はキャブ干渉防止装置の停止域を示します。

# 作業範囲図

## ■ 3つ折れ超ロングアタッチメント 31m



(単位：mm)

a	最大作業半径（縦向き時）	18,800
b	最大作業半径（横向き時）	17,100
c	最大作業高さ*	30,700
d	最大作業高さ時半径	5,590

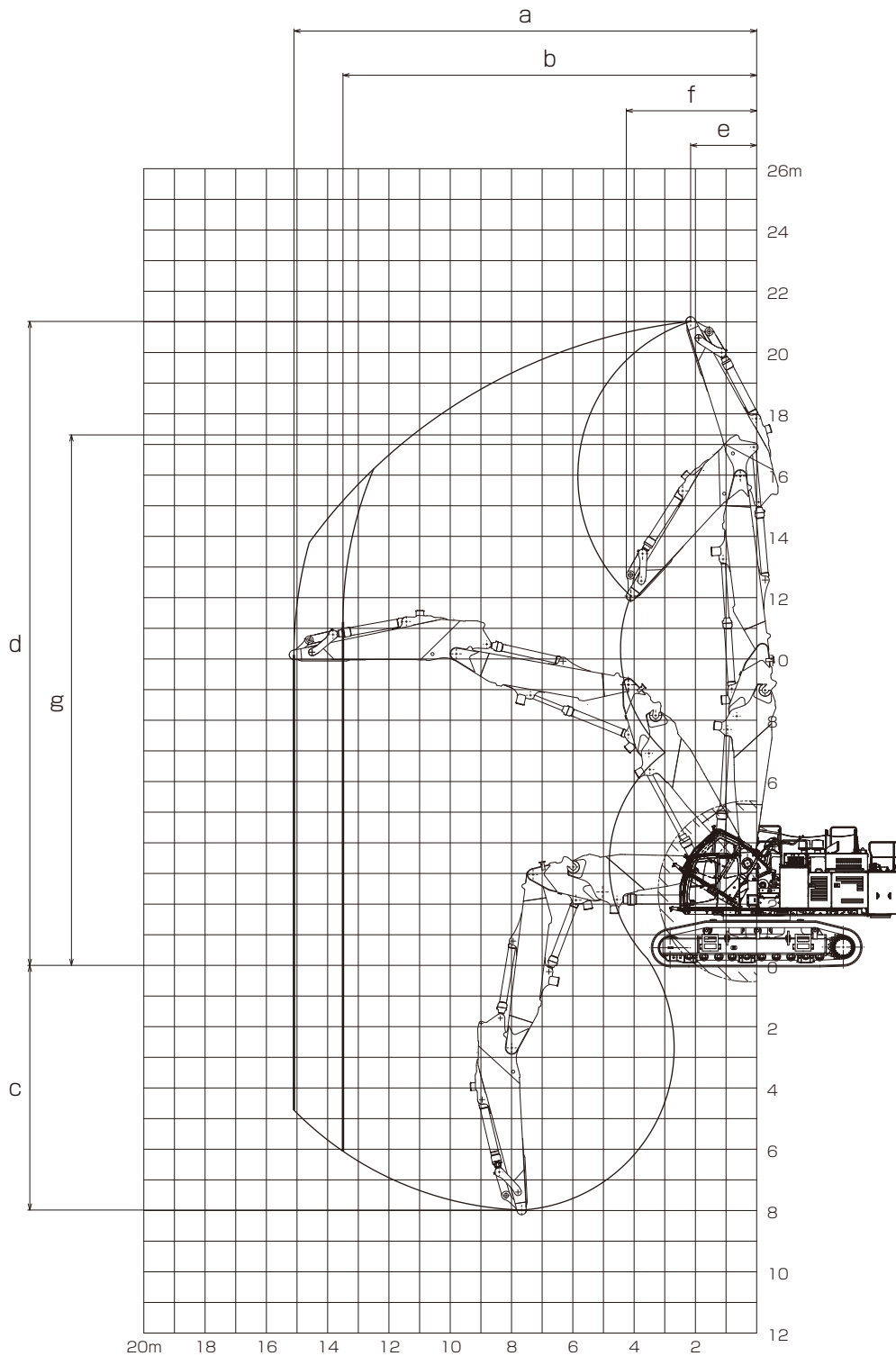
e	フロント最小旋回半径	4,060
f	フロント最小旋回時高さ*	19,810
g	格納姿勢時高さ	4,980
h	格納姿勢時長さ	21,550

\* シュー突起を含みません。

斜線部  はキャブ干渉防止装置の停止域を示します。

# 作業範囲図

## ■ セパレートboomアタッチメント 高所解体



(単位：mm)

a	最大作業半径（縦向き時）	15,100
b	最大作業半径（横向き時）	13,500
c	最大作業高さ*	7,980
d	最大作業高さ*	21,020

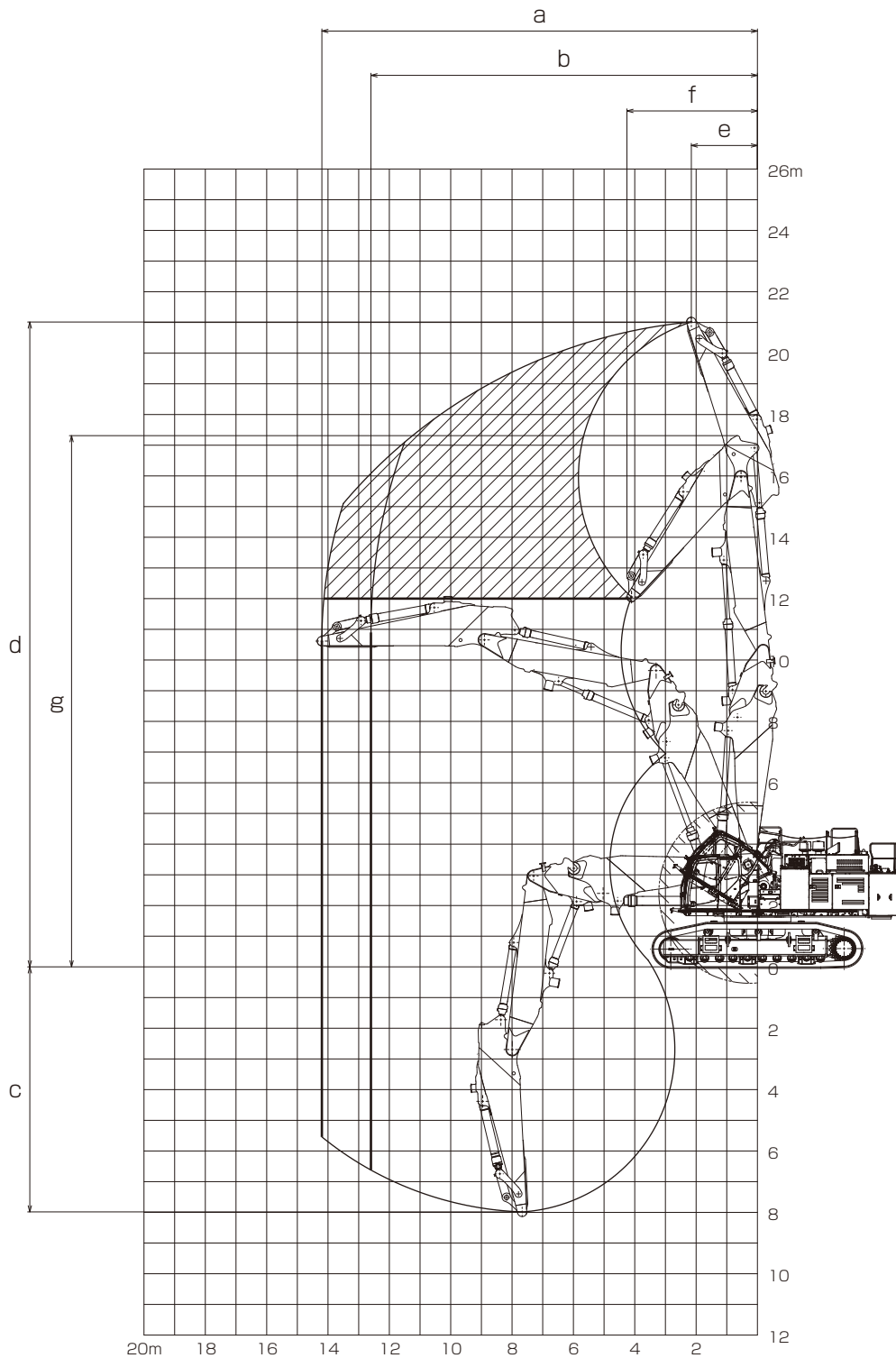
e	最大作業高さ時半径	2,160
f	フロント最小回転半径	4,260
g	フロント 最小回転時高さ*	分割型アーム 17,120
	一体型アーム	17,310

\* シュー突起を含みません。

斜線部  はキャブ干渉防止装置の停止域を示します。

# 作業範囲図

## ■ セパレートboomアタッチメント 基礎解体



(単位：mm)

a	最大作業半径（縦向き時）	14,200
b	最大作業半径（横向き時）	12,600
c	最大作業深さ*	7,980
d	最大作業高さ*	21,020

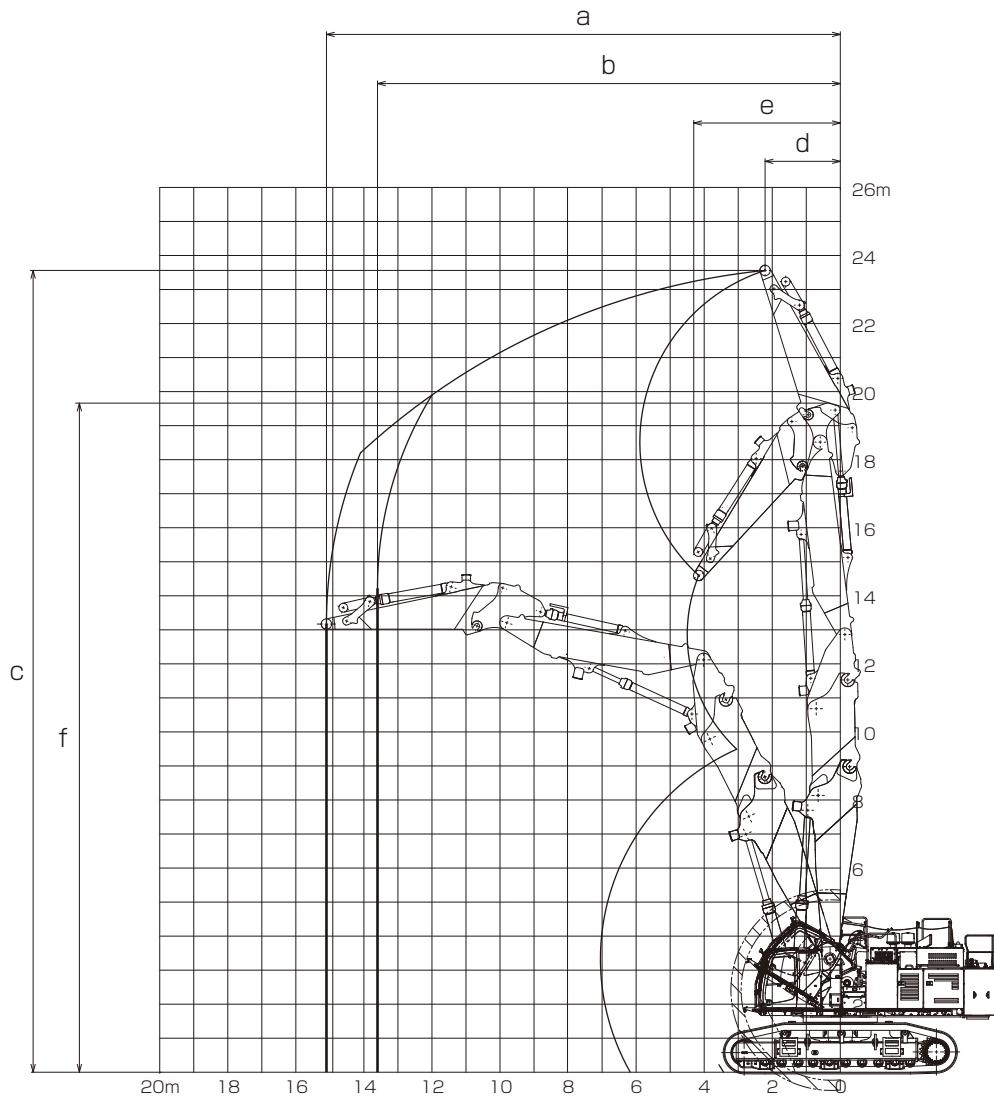
e	最大作業高さ時半径	2,160	
f	フロント最小回転半径	4,260	
g	フロント	分割型アーム	17,120
	最小旋回時高さ*	一体型アーム	17,310

\* シュー突起を含みません。

斜線部  はキャブ干渉防止装置の停止域を示します。  
 斜線部  は姿勢によってはシリンダが保持できない領域を示します。

# 作業範囲図

## ■ セパレートブームアタッチメント インサートブーム仕様



(単位：mm)

a	最大作業半径（縦向き時）	15,100
b	最大作業半径（横向き時）	13,600
c	最大作業高さ*	23,560

d	最大作業高さ時半径	2,210
e	フロント最小旋回半径	4,300
f	フロント最小旋回時高さ*	19,660

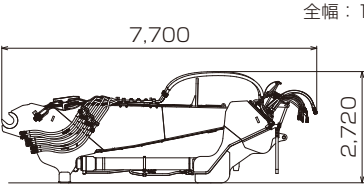
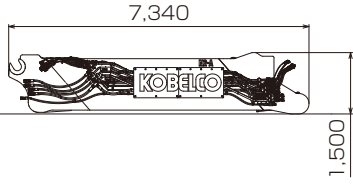
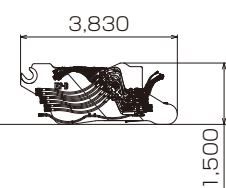
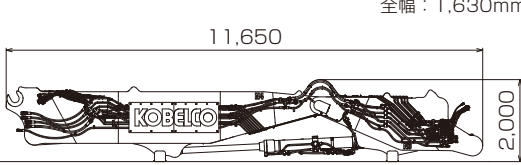
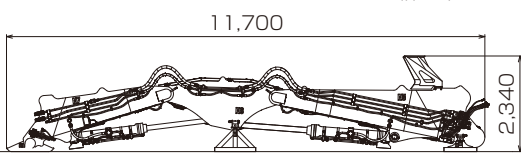
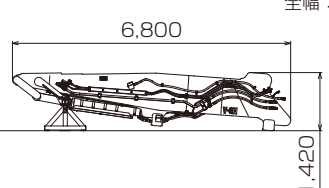
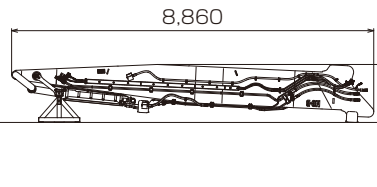
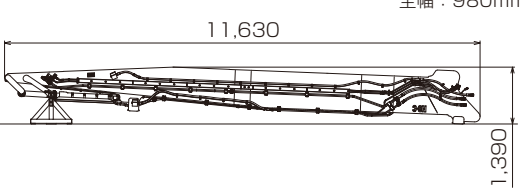
\* シュー突起を含みません。

斜線部  はキャブ干渉防止装置の停止域を示します。

# 分解時の寸法・質量

名称	寸法 (mm)	質量 (kg)	アタッチメント仕様		
			4つ折れ	3つ折れ	セパレート ブーム
本体 (カウンタウエイト付き) +メインブーム		98,700	○	○	○
本体 (カウンタウエイト取外し) +メインブーム		76,700	○	○	○
本体 (カウンタウエイト取外し)		61,000	○	○	○
本体 (カウンタウエイト、 クローラ取外し)		32,200	○	○	○
クローラ (片側)		14,700	○	○	○
カウンタウエイト (下段)		14,100	○	○	○
カウンタウエイト (上段)		7,800	○	○	○

■超ロングアタッチメント仕様

名称	寸法 (mm)	質量 (kg)	アタッチメント仕様				
			4つ折れ		3つ折れ		
			40m	35m	38m	35m	31m
サブフレーム +メインブーム (N1)	 <p>全幅：1,760mm</p>	15,800	○	○	○	○	○
インサートブーム (ロング) (N2-A)	 <p>全幅：1,620mm</p>	6,380	/	/	○	○	○
インサートブーム (ショート) (N2-B)	 <p>全幅：1,630mm</p>	4,810	○	/	○	○	/
メインフロントブーム (N3) +リアブーム(N4)	 <p>全幅：1,630mm</p>	13,700	○	○	/	/	/
フロントブーム(N5) + インターブーム(N6) + リアアーム(N7)	 <p>全幅：1,400mm</p>	11,400	○	○	○	○	○
フロントアーム (スタンダード) (N8-A)	 <p>全幅：1,050mm</p>	4,030	/	○	/	/	○
フロントアーム (セミロング) (N8-B)	 <p>全幅：1,010mm</p>	4,210	○	/	○	/	/
フロントアーム (ロング) (N8-C)	 <p>全幅：980mm</p>	4,640	/	/	○	/	/

■セパレートブーム (+インサートブーム) 仕様 分割型

名称	寸法 (mm)	質量 (kg)	アタッチメント仕様	
			セパレートブーム	
			インサート	ー
サブフレーム + メインブーム (N1)	<p>7,700 2,720 全幅：1,760mm</p>	15,800	○	○
メインフロントブーム + フロントブーム + リアアーム	<p>9,070 2,390 全幅：1,630mm</p>	13,700	○	○
フロントアーム	<p>5,460 1,770 全幅：1,140mm</p>	5,080	○	○
インサートブーム (ショート) (N2-B)	<p>3,830 1,500 全幅：1,630mm</p>	4,810	○	

■セパレートブーム (+インサートブーム) 仕様 一体型

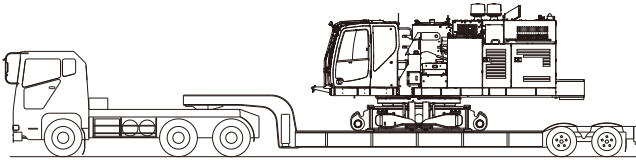
名称	寸法 (mm)	質量 (kg)	アタッチメント仕様	
			セパレートブーム	
			インサート	ー
サブフレーム + メインブーム (N1)	<p>7,700 2,720 全幅：1,760mm</p>	15,800	○	○
メインフロントブーム + フロントブーム + モノアーム	<p>13,360 2,570 12,140 2,390 全幅：1,630mm</p>	18,000	○	○
インサートブーム (ショート) (N2-B)	<p>3,830 1,500 全幅：1,630mm</p>	4,810	○	

# 搬送荷姿・トレーラ使用例 (4つ折れ 40m の場合)

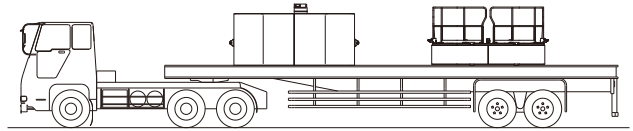
この搬送例はあくまでご参考です。搬送の際には、ご使用の搬送車両の積載可能質量・寸法をご確認ください。

## ■ 本体

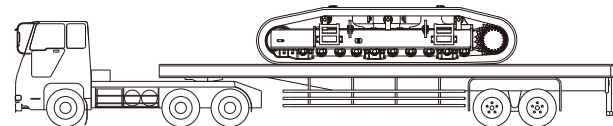
本体 (カウンタウエイト、クローラ外し)  
低床セミトレーラー  
質量 : 32,200kg



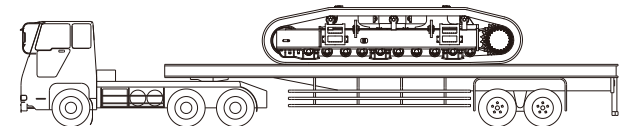
カウンタウエイト (ケース/内部ウエイト+ハンドレール)  
高床フラットトレーラー  
質量 : 21,900kg



クローラ (片側)  
高床フラットトレーラー  
質量 : 14,700kg

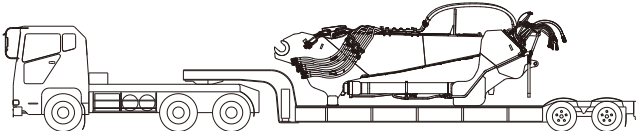


クローラ (片側)  
高床フラットトレーラー  
質量 : 14,700kg

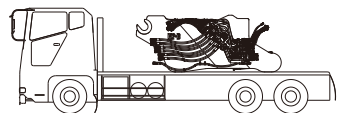


## ■ アタッチメント

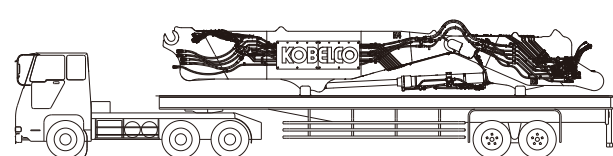
サブフレーム+メインブーム (N1)  
低床セミトレーラー  
質量 : 15,800kg



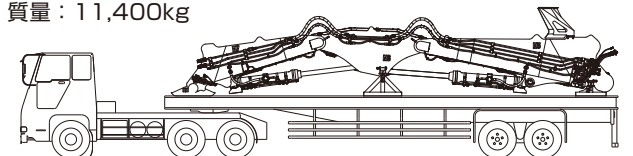
インサートブーム (ショート) (N2-B)  
大型トラック  
質量 : 4,810kg



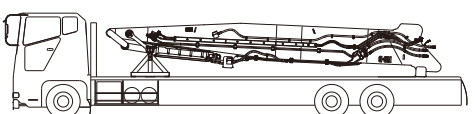
メインフロントブーム (N3)+リアブーム (N4)  
高床フラットトレーラー  
質量 : 13,700kg



フロントブーム (N5)+インターブーム (N6)  
+リアアーム (N7)  
高床フラットトレーラー  
質量 : 11,400kg



フロントアーム (セミロング) (N8-B)  
大型トラック  
質量 : 4,210kg



## ■主要装備品

○印は標準、△印はオプション、－印は設定なしを示します。

機種名	SK1300DLC		
	4つ折れ超ロング アタッチメント	3つ折れ超ロング アタッチメント	セパレートブーム
<b>アタッチメント仕様</b>			
<b>●アタッチメント</b>			
回転 N&B 配管		○	
クイックヒッチ配管 *1		○	
ブームアームジブセイフティ配管	○		－
ブームジブセイフティ配管	－		○
マルチカブラ		○	
アタッチメント圧抜きカブラ		○	
2 系統散水装置		○	
ブーム内蔵油圧式脱着ピン ( 外部リモコン付)		○	
破砕片ストッパ	○		－
アタッチメント架台		○	
ブーム緊急降下装置		○	
チルトメンテナンスストッパ		○	
一体型セパレートアタッチメント	－		○
分割型セパレートアタッチメント	－		△
NEXT ピン脱着治具		△	
互換アダプタ *2		△	
バケットシリンドカパー	○		△
2.7 m <sup>3</sup> バケツ	－		△
3.5 m <sup>3</sup> HD バケツ	－		△
<b>●ウエイト</b>			
積層ウエイト		○	
<b>●足回り</b>			
650 mm 等高シュー ( テーパ有)		○	
750 mm 等高シュー ( テーパ有)		△	
トランスリフタ ( 外部リモコン付)		○	
<b>●キャブ</b>			
DS キャブ、非開閉サッシレス、強化フロントガード		○	
アームレスト付エアサスペンションシート		○	
チルト式キャブ架台		○	
キャブ干渉防止装置		○	
キャブ非常時降下装置		○	
10 インチカラーモニタ		○	
天窗間欠ワイバ		○	
天窗ウォッシャー		○	
<b>●その他</b>			
マルチコントロール		○	
バッテリー遮断機能		○	
1WAY コール		○	
黄色回転警告灯		○	
走行アラーム		○	
転倒警報装置		○	
リバースファン機能		○	
増設モニタ ( カラー ) × 1		○	
カメラ ( 右、後方、後方下、左)		○	
アタッチカメラ	○		－
イーグルアイビュー		○	
電磁式リリーフ弁調整機能		○	
寒冷地用作動油		△	
3折4折ブーム操作レバー切替機能		○	
油圧ピン抜け出し検出機能		○	
本体丸吊りブラケット		△	
工具・グリスガン		○	
ロア工具箱 × 2		○	
別置き大型工具箱		△	
消火器		△	

\*1 クイックヒッチを組み合わせる場合もアタッチメント装着可能質量の範囲内でご使用ください。 \*2 互換アダプタの詳細内容は、カラーカタログをご参照ください。

### ■標準装備品

- 下部本体アンダカパー ●強化型上部本体アンダカパー ●防虫ネット ●プレエアクリーナ付ダブルエレメントエアクリーナ ●エンジンオイルバンドレンコック
- パイロットドレンフィルタ ●ホースリール付電動式ルブリケーター ●LED 前方作業灯 (アタッチメント：2、上部本体：2、キャブ：2)
- LED カウンタウエイトライト：3 ●オートエアコン (内気循環・外気導入切替式) ●デフロスタ ●左右一体スライド式コントロールボックス
- 巻取り式シートベルト ●ラグジットレイ ●大型カップホルダ ●ライフハンマ ●AM/FM Bluetooth® (ハンズフリー) ラジオ (2 スピーカ)
- スマートフォンホルダ ●耳付 2 分割フロアマット ●ドア連動 LED ルームライト ●稼働機管理システム「MERiT」 ●作動油フィルタ目詰まり検出機能

●運転席から離れる場合はアタッチメントを接地させるなどの適切な措置を施してください。

●本カタログで使用される標準「KOBELCO」は、株式会社神戸製鋼所の登録商標です。また、当社商品名、サービス名およびロゴマークは、コベルコ建機株式会社の商標または登録商標です。その他の会社名やロゴマーク、商品名、サービス名は、各社の商標、登録商標もしくは商号です。

※「Bluetooth®」は Bluetooth SIG, Inc. の登録商標です。

●機体質量 3 トン以上の建設機械の運転には作業内容に応じた「車両系建設機械運転技能講習」の修了証が必要です。

●機体質量 3 トン以上のブレーカ、鉄骨切断機 (鉄骨切断機、コンクリート圧砕機、解体用つかみ機) の運転には「車両系建設機械 (解体用) 運転技能講習修了証」の取得が必要です。

詳しくは最寄りの営業所か教習所へお問い合わせください。

コベルコ教習所の  
ウェブサイト



# コベルコ建機株式会社

■お問い合わせは……



製品および販売サービス窓口の情報は  
コベルコ建機 日本サイトにて確認できます。