

# Grand Beetle

後方超小旋回ショベル グランビートル

## 235SR

排ガス2次規制対応

# ゆるぎない本流へ。

## グランビートル235SR SEエディション、誕生!

コベルコの本格後方超小旋回機が、今いよいよ次世代モデルへ。コンセプトはそのままに、より広い視野で多彩な視点から、現場が抱える課題を解決できるマシンを追求。すなわち、流通・レンタル業への配慮を、IT時代に即した情報システムを、国際的に通用する価値を、一身に備えうるニューマシンを作り上げました。進化したグランビートル。重機クラスに後方超小旋回の流れをつくった実績を受け継ぎ、いま確固たる本格派ショベルとして、未来へ。

### 5大ポイント

#### 排ガス2次基準、超低騒音をクリア!

クラス初の超低騒音認定値をクリアするなど、環境への対応を向上。

#### 稼げる後方超小旋回!

6トン通常型の現場で、大きな作業量を実現。

#### ワイド&クリアな安全視界!

前方はもちろん後方、上方、雨天時の視界を広く見やすく。

#### 優れた生涯コストパフォーマンス!

耐久性、耐候性を高めてマシンの価値を維持。

#### 最適仕様が選べるワイドな汎用性!

現場や用途に合わせたアタッチメントの取り付けも容易。



もっと  
ますます Solution  
Evolution

ともに解決しあい、互いに進化しあい。  
もっと敏感に変化を捉え、新しさに満ちた提案を。  
技術はもとより、環境、流通、IT、グローバルといった新視点から、  
より有益なソリューション(課題解決)で支援していくとともに、  
さらなる進化を遂げていくために。  
いよいよ私たちの新しい挑戦が始まりました。  
SEマークは私たちの新たな決意のシンボルです。



狭所性

## 6トン通常型 ショベルを凌駕 する狭所作業性。

後ろを気にせず前方作業に集中。

### 後方超小旋回フォルム

旋回時の後方はみ出し量がきわめて少なく、より安全に効率よく作業を進められます。また、接触による損傷が少なく修繕コストも抑えられます。

使える現場が増え、稼働率アップ。

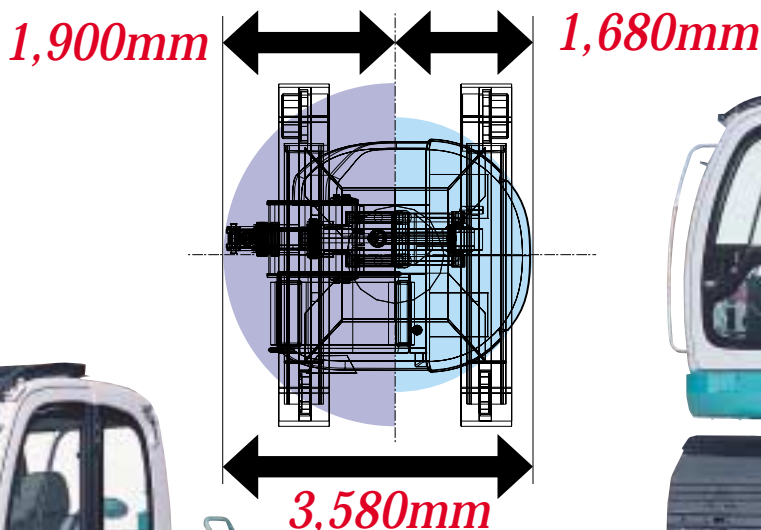
### 3.6m以下の作業占有幅

180°旋回時の作業占有幅が小さく、狭い現場でも4mの幅が確保できれば、掘削、旋回、積み込みの連続作業が可能です。



後方はみ出し

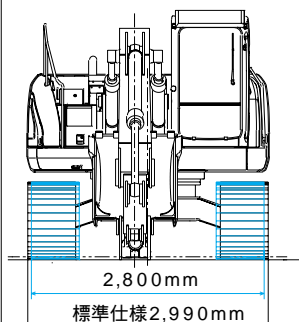
**185mm**



\*すべての掲載写真はカタログ用に撮影したものです。  
実際に運転席から離れる場合は必ずバケットを接地してください。  
また掲載写真はオプション装備機の場合があります。

林道工事、道路工事で有利。

### ナロー仕様



パワーや基本機能は標準仕様と同じでありながら、全幅2800mmでいっそう狭所作業性に優れたナロー仕様を設定。3.5m幅の林道工事でも路肩に余裕をもって作業が可能。側溝がある車線幅3.5mの道路も1車線内で作業が進められます。

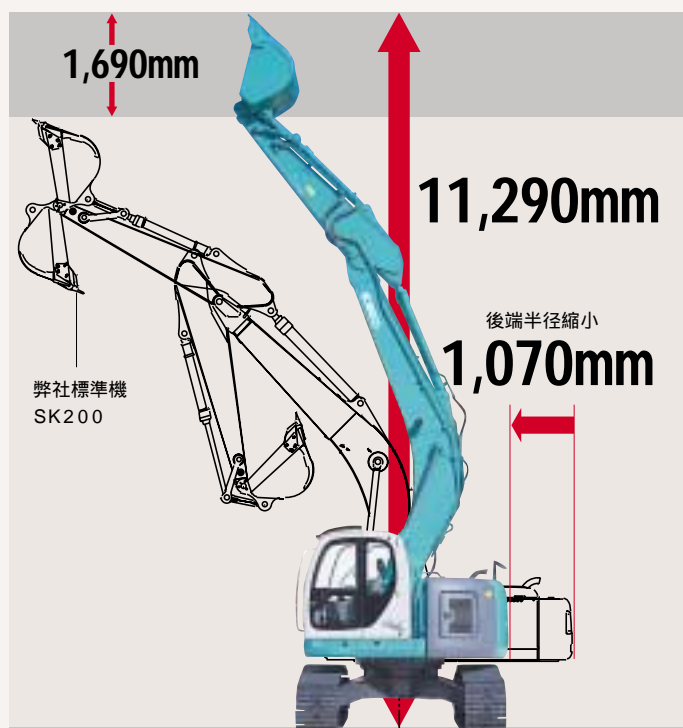
操作性・作業性

## 広い現場でも活躍できる 高い掘削性能を。

低重心設計で通常型と同等を確保。

### 高い安定性・作業性

小旋回機でありながら通常型を凌ぐどっしりとした安定性を確保。作業範囲なども20トン通常型に劣らず、掘削高さでは大きく上回ります。



さらに頼もしくなった作業能力。

### エンジン出力、掘削力アップ **NEW** **ITCS**

高出力エンジン搭載などによりバケット掘削力も143kN(従来機135kN)へとアップ。さらに、一時的に掘削力を約10%高めるパワーアップシステムも装備しています。

エンジン出力

従来 107kW{ 145PS }

↓ + 3%

**110kW{ 150PS }**

バケット掘削力

従来 135kN{ 13.8tonf }

↓ + 6%

**143kN{ 14.6tonf }**

全体的にスムーズな操作感覚を実現。 **NEW**

### 電子アクティブコントロールシステム

応答性を高めながらもスムーズな起動・停止により動安定性を確保。複合操作時の速度変化なども抑制します。

状況にあわせてマシンの性格を選択。

### 3作業モード **ITCS**



キビキビとした操作感覚のHモード、滑らかな操作感覚のSモード(初期設定)、ソフトな操作に最適なFCモード。スイッチひとつで切替られます。

モード切替えスイッチ

**ITCS**とは、Intelligent Total Control Systemの略で、コンピュータを使って機械の運転を総合制御する先進性あふれる装置およびシステムの名称です。

居住性

ゆとりが、  
静かさが、  
快適さが違う  
キャブ空間。





## 付加機能ではない、 環境と安全への配慮。



新型低公害エンジンを搭載。

### 排ガス2次基準値クリア **NEW**



日本の排ガス2次規制に対応。さらに欧州規制やEPA2次規制(米国)の基準値もクリア。エンジンにはEU/EPAラベルを貼付しています。

最新の静音技術を駆使。

### 超低騒音型認定値クリア **NEW**



吸気ダクトの採用、遮音性の向上により国土交通省の超低騒音型建設機械認定値をクリア。欧州新騒音規制値もクリアしています。

安全確保をサポート。

### 確かな制動、ロック機能



乗降時ロック状態

停止状態を保持する旋回・走行駐車ブレーキ。アタッチメントの自然降下を抑えるブーム・アームロック弁。乗降時の誤作動を防ぐ乗降遮断式レバーロック。強制的にエンジンを止めるエマージェンシーエンジンストップ。

### 多彩な環境配慮

- New** インタークーラ付エンジンの採用により燃費向上。
- New** 有害化の可能性を排除したノンアミン冷却水を採用。
- New** 環境に優しい生分解性の作動油を用意(オプション)。電波障害の防止にも配慮し電磁両立性で欧州基準クリア。省エネ、騒音低減、排ガス抑制にも効果的なオートアクセル。舗装路面を傷めないゴムパッド<sup>®</sup>牛若丸<sup>®</sup>(オプション)。

安全確認がしやすい広々視界。

### ワイドビュー設計



操作姿勢のオペレータ視点で、上下左右視角を最大限に確保。



**New** カウンタウェイトの死角をなくすりヤミラーを標準装備。



**New** キャブワイパふき取り面積を約11%拡大。

広く快適で、しかも機能的。

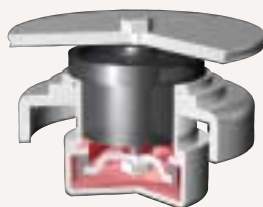
### コンフォートキャブ

コンパクトでありながら、ゆとりある操作空間を確保。視界、操作性、乗降のしやすさ、居住性などの機能性を重視しています。



**New** キャブ遮音性をアップして室内**69dB**の快適環境を実現。

優れた振動減衰効果を発揮する液封ビスカスマウント。ベストな操作姿勢が得られるダブルスライド式シート。室温設定だけでOKのオートエアコン。



液封ビスカスマウント

### 快適を支える多彩な装備



**New** カップホルダ



**New** 小物入れ



工具箱

大容量ラゲッジボックス オートチューニングAMラジオ(FMオプション) ドア連動ルームライト フロントパワーウインドウ・ライズアップワイパ(オプション)

信頼性・整備性  
汎用性

# 耐久性・整備性を磨き、マシン性能を末永く維持。



耐食性に優れ、掃除も容易。

## 脱着式アルミ製ラジエータ **NEW**



錆に強く放熱効果に優れたアルミ製ラジエータを新採用。目詰まりしにくいウェービー・フィンタイプで、しかも丸洗いが可能な脱着式です。

清掃のしやすさにも多彩に配慮。

## 各部イージークリーニング



**New** 泥落ちしやすい片流れ構造のクロラフレーム。



**New** 水抜き用ドレンコック&清掃カバー付き燃料タンク。



錆に強いアルミ製オイルクーラ、インタークーラ。



オイルクーラ前面には分割式で脱着容易な防塵ネット。



水洗いがしやすい形状のフロアマット。



清掃・交換が簡単なエアコンフィルタ。

アタッチ給脂サイクルを大幅に延長。

## 給脂間隔500時間 **NEW**



自己潤滑ブッシュの採用により、アタッチメントの給脂は500時間ごと(バケット回り4カ所は250時間ごと)でOKです。

視認性に優れたカナ漢字表示。

## 多機能マルチディスプレイ **ITCS**



日常点検を簡略化したメンテナンス情報(11項目)。万一の異常を早期発見する自己診断機能(29項目)。迅速かつ的確な修理を促すサービス診断機能(23項目)。

商品価値を長期間キープ。

## シンプル設計 & 高耐久構造



**New** 新型バケットガタ調整機構。**New** 8個に増設したロアローラ。修繕しやすい鉄製ボンネット。経年劣化を抑えた高品質ウレタン塗装。高い剛性を発揮する3分割クロラフレーム。耐磨耗性に優れたコーナーツースバケット。

# 特殊仕様機への展開もワイドに対応。

## サービスバルブの追加が容易。 拡張性高いメインバルブ

2連までサービスバルブを簡単に追加可能。各種アタッチメントの装着に幅広く対応できます。

## 一台二役のクレーン兼用ショベル。 ハイリーチクレーン

クレーン構造規格をクリア。信頼高い圧検式で荷重はディスプレイ表示。



## 埋め戻し作業までを一台で。 ドーザブレード仕様

ブレードサイズ  
幅2,990mm  
高さ650mm

大型ブレードが効率のよい集土や埋め戻し作業を実現。ドーザホースは交換容易なジョイント式です。

## 狭い現場での深掘りに。 テレスコーム仕様

2クラス上の掘削深さを実現し、管工事でのたて坑掘り、ビル基礎の床掘り、法面整正などが容易に行えます。

アームスライド量  
2,430mm  
バケット容量  
0.5m<sup>3</sup>

## ワイドな作業範囲を実現。 ロングレンジ仕様

ロングタイプのブーム、アームを装備。河川の底さらえなどの超軽作業が、リーチを活かして行えます。(LCタイプ)

最大掘削深さ:12,110mm  
最大作業半径:15,760mm  
バケット容量:0.35m<sup>3</sup>

## 狭いビル解体現場で。 2つ折超ロングアタッチメント仕様

後方超小旋回タイプのビル解体専用機ですから、狭いスペースからの解体作業も容易に行えます。(LCタイプ)

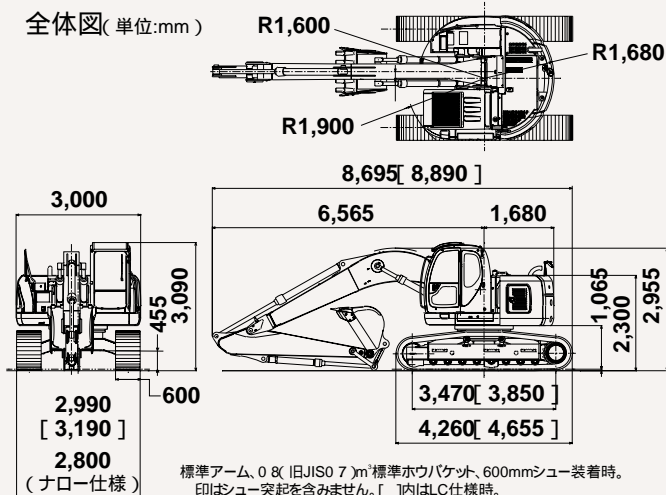
最大作業高さ  
16,990mm

# Specifications Grand 235SR Beetle

## 仕様(本体型式:SK235SR[ LC ]-1E)

本体仕様	標準仕様	ナロー仕様
標準バケット容量(山積)	m <sup>3</sup> 0.8(旧JIS 0.7)	0.7(旧JIS 0.61)
旋回速度	min{ rpm } 11.0( 11.0 )	
走行速度	km/h 5.3/3.3	
登坂能力	度(%) 35( 70 )	
最大掘削力	バケット kN[ kgf ] 143[ 14,600 ] [ パワーアップ時157[ 16,000 ] ]	
	アーム kN[ kgf ] 97.1[ 9,910 ] [ パワーアップ時107[ 10,900 ] ]	
寸法(600mmシュー付)		
全長(輸送時)	mm 8,695[ 8,890 ]	8,695
全幅(輸送時)	mm 3,000[ 3,190 ]	3,000
全高(輸送時)	mm 3,090	
前方最小旋回半径	mm 1,900	
後端旋回半径	mm 1,680	
最低地上高	mm 455	
質量(標準アーム、標準ホウバケット、600mmシュー装着時)		
運転質量	kg 23,500[ 24,000 ]	23,500
エンジン		
型式	三菱6D34-TLE2A	
種類	インタークーラターボ付直接噴射式ディーゼル	
定格出力	kW/min{ PS/rpm } 110/2,000[ 150/2,000 ]	
燃料タンク容量	ℓ 290	
油圧装置		
油圧ポンプ	形式	2連可変容量ピストン+1ギヤ
	設定圧 MPa[ kgf/cm <sup>2</sup> ]	34.3[ 350 ] [ パワーアップ時37.7[ 385 ] ]
旋回モータ形式	アキシャルピストンモータ(1個)	
走行モータ形式	アキシャルピストン2速モータ(2個)	
油圧作動油	ℓ 全量230(タンク内油量125)	

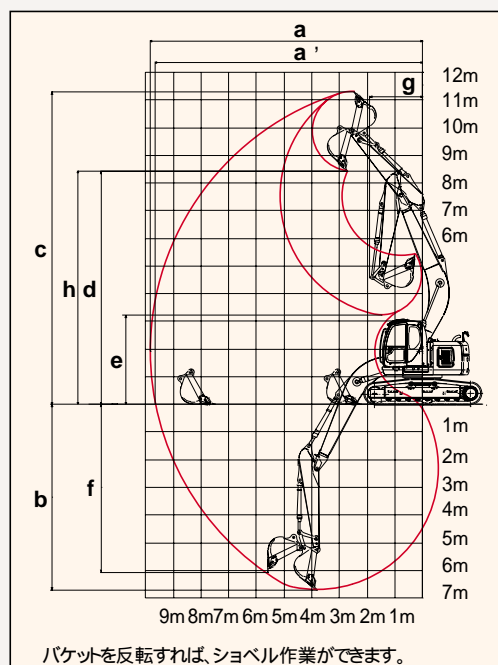
全体図(単位:mm)



標準アーム、0.8(旧JIS 0.7)m<sup>3</sup>標準ホウバケット、600mmシュー装着時。  
印はシュー突起を含みません。[ ]内はLC仕様時。

単位は国際単位系のSI単位表示で、[ ]内は従来表示です。  
また、バケット容量、掘削力は新JISで表示しています。[ ]内はLC仕様時の値です。

## 作動範囲図



項目	アームの種類	単位:mm		
		標準アーム (2.94m)	ロングアーム (3.33m)	標準アーム+ EXアーム(1.52m)
a-最大掘削半径		9,850	10,210	11,280
a'-床面最大掘削半径		9,660	10,030	11,110
b-最大掘削深さ		6,700	7,100	8,230
c-最大掘削高さ		11,290	11,590	12,460
d-最大ダンプ高さ		8,420	8,690	9,570
e-最小ダンプ高さ		3,220	2,980	1,720
f-最大垂直掘深さ		6,060	6,480	7,680
g-最小旋回半径		1,900	2,450	2,220
h-同上時高さ		8,440	8,480	8,440
適用バケット容量(山積)		0.8(0.7)m <sup>3</sup>	0.68(0.6)m <sup>3</sup>	0.51(0.45)m <sup>3</sup>

印はシュー突起を含みません。バケット容量は新JIS表示で( )内は旧JIS表示です。

## 各種シュー

形状	シュー幅(mm)	クローラ全幅(mm)		接地圧(kPa[ kgf/cm <sup>2</sup> ])	
		標準仕様	ナロー仕様	標準仕様	ナロー仕様
鉄クローラ(等高)	600(標準)	2,990[ 3,190 ]	2,800	57[ 0.52 ] 48[ 0.48 ]	57[ 0.51 ]
	700	3,090[ 3,290 ]	設定無	44[ 0.45 ] 41[ 0.42 ]	
	800	3,190[ 3,390 ]	設定無	39[ 0.40 ] 37[ 0.37 ]	
フラットシュー	600	2,990[ 3,190 ]	設定無	52[ 0.53 ] 48[ 0.49 ]	
ゴムパッドシュー(牛若丸)	600	2,990[ 3,190 ]	2,800	53[ 0.54 ] 50[ 0.51 ]	

(注)接地圧は0.8(旧JIS 0.7)m<sup>3</sup>標準ホウバケット、標準アーム装着時の場合を示します。

## 各種バケットの仕様と組み合わせ

項目	種類	ホウバケット						法面仕上げバケット
		0.51(0.45)	0.68(0.6)	0.7(0.61)	0.8(0.7)	0.93(0.8)	0.8(0.7)	
バケット容量(山積)	(m <sup>3</sup> )	0.51(0.45)	0.68(0.6)	0.7(0.61)	0.8(0.7)	0.93(0.8)	0.8(0.7)	
バケット口幅	サイドカッタ有 (mm)	870	1,060	1,080	1,160	1,280	1,100	-
	サイドカッタ無 (mm)	710	950	980	1,170	1,020	1,070	2,200×1,100
ツースの数		3	5	5	5	5	5	-
用途		一般掘削					重掘削	法面仕上げ
組み合わせ	標準アーム(2.94m)							
	ロングアーム(3.33m)							
	標準アーム+EXアーム(1.52m)							
	テレスコピックアーム							
備考		オプション	オプション	ナロー仕様	標準	オプション	オプション	オプション

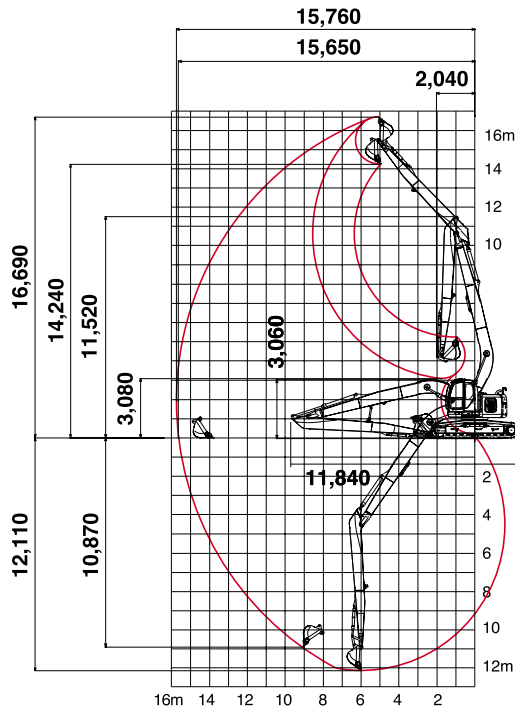
バケット容量は新JIS表示で( )内は旧JIS表示です。印は標準の組み合わせ、印は一般作業、印は軽作業を示します。

主要装備品 印は固定標準、 印は選択標準、 印はオプションを示します。

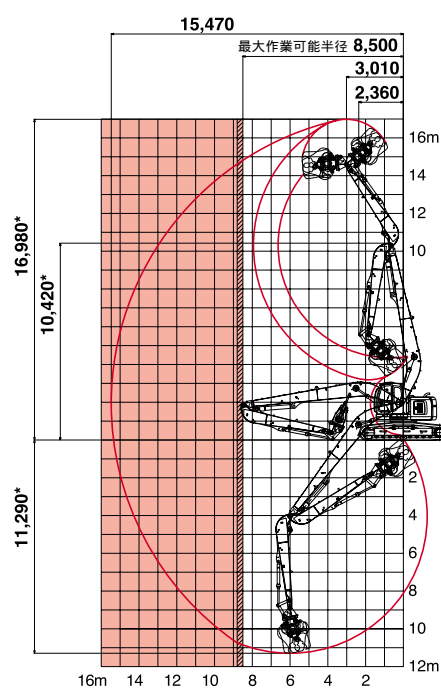
項目	設定
運転席	
オートエアコン(内気循環・外気導入切替式)	
デフロスタ	
左右一体スライド式コントロールボックス	
アームレスト付シート	
ハイトライザ	
シートベルト	
ホット&クールボックス	
ラゲッジボックス	
カップホルダ	
ライフハンマ	
AMオートチューニングラジオ(1スピーカー)	
AM / FMオートチューニングラジオ(2スピーカー)	
フロアマット	
ドア運動ルーフライト	
パワーウィンド&ライズアップワイバ	(パワーウィンド仕様)
間欠ワイバ	
2穴ウォッシャ	
天窗	
キャブ1面ガード	
キャブ2面ガード	
キャブ3面ガード	
足廻り	
600mm鉄クローラ	
700mm鉄クローラ	
800mm鉄クローラ	
600mmフラットシュー	
600mm焼付ゴムパッドシュー	
アンダカバー(t19mm)	
ストレートドーザ	
ブーム・アーム	
5.6m標準ブーム	
HDブーム	
ショートローダ用ブーム・アーム	
セパレートブーム	
2.94m標準アーム	
HD(4面補強)アーム	
2.94m 3面補強アーム	

3.33mロングアーム	
1.52mエクステンションアーム	
テレスコピックアーム(伸縮2.43m)	
バケット	
0.51(0.45)m <sup>3</sup> バケット(テレスコ用、EXTアーム用)	
0.68(0.6)m <sup>3</sup> バケット(ロングアーム用)	
0.7(0.61)m <sup>3</sup> バケット(ナロー仕様標準)	(ナロー仕様用)
0.8(0.7)m <sup>3</sup> バケット(標準アーム用)	
0.8(0.7)m <sup>3</sup> バケット(重掘削用)	
0.8(0.7)m <sup>3</sup> バケット(解体用)	
0.93(0.8)m <sup>3</sup> バケット	
法面バケット	
専用機	
50ftロングレンジ仕様	(235SRLC)
2つ折れ超ロングアタッチメント仕様(オートグリスタ付)	(235SRLC)
自動車解体専用機	
マルチ解体機	
リフマグ仕様	
マグネエース仕様	
破砕機&配管	
鉄筋コンクリート解体ニブラー	
鉄筋コンクリート小割ニブラー	
鉄骨解体ニブラー	
ブレーカ配管	
ニブラー&ブレーカ配管	
回転ニブラー&ブレーカ配管	
その他	
ロータリマルチコントロール	
ニューハイリーチクレーン	
前方作業灯(ATT:1、アッパ右:1)	
ダブルエレメントエアクリーナ	
後方ミラー	
後方カメラ	
生分解性作動油	
左右ミラー	
走行アラーム	
本体アンダカバー(t9mm)	
盗難防止キー	
1,400kg追加ウエイト(アドオン式)	

50ftロングレンジ仕様(235SRLC)作動範囲図 単位:mm



2つ折れ超ロングアタッチメント仕様(235SRLC)作動範囲図 単位:mm



# コベルコ建機株式会社

東京本社 / 〒141-8626 東京都品川区東五反田2-17-1 ☎03-5789-2111

コベルコ建機東日本(株) 〒989-2421 宮城県岩沼市下野郷字新田21番地(矢の目工業団地内) ☎0223-24-1141

コベルコ建機関東(株) 〒272-0002 千葉県市川市二俣新町17 ☎047-328-7111

コベルコ建機中部(株) 〒476-0001 愛知県東海市南柴田町八の割138-18 ☎052-603-1201

コベルコ建機西日本(株) 〒660-0086 兵庫県尼崎市丸島町46番地の1 ☎06-6414-2100

コベルコ建機九州(株) 〒816-0912 福岡県大野城市御笠川3丁目1番8号 ☎092-503-4111

お問い合わせは.....