

後方超小旋回ミニショベル

Beetle

SK30SR

SK35SR

かつてない **Big** な作業能力が仕事を変える。

効率のよい **Big** なドーザが排土作業を変える。

わかりやすい **Big** な操作性が維持管理業務を変える。

ゆとりある **Big** な運転席が快適さを変える。

こだわりある **Big** な耐久性がマシン価値を変える。



オフロード法適合

さすがコベルコ!

選択される「商品」「社員」「会社」へ

さらに、一步前へ。

ビッグなミニ、ビートル30SR/35SRが、 よりビッグになって新登場!

さまざまな作業シチュエーションで「使える」を実感できるビートルが、いままた進化。タフ&アドバンスをテーマにデザインされた洗練フォルム、ひろびろとして快適な操作空間、パワフル&スピーディな走行およびドーピング作業など、人気のポイントはそのままに、さらに掘削性能、機能、整備性に新鮮さをみるニューマシン。みて、乗って、動かして知るそのポテンシャル。クラスはミニでも、その価値ますますビッグな新しいビートルです。

ビッグなポイント1

仕事量を大幅アップ

ビッグなポイント2

ドーピング作業を効率化

ビッグなポイント3

重機ショベル並みの運転空間

ビッグなポイント4

クイックアプローチ機器レイアウト

ビッグなポイント5

新材質、大断面の高強度アーム

もちろん

安全作業を支える
後方超小旋回フォルム。



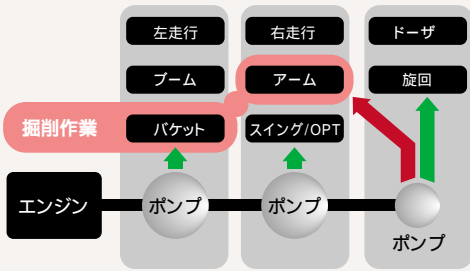
掲載写真はカタログ撮影用にポーズをつけたものです。
運転席を離れる場合は必ずアタッチメントを接地させ、レバーロックを作用させるなどの
安全措置を施してください。
掲載写真には一部オプション装備品を装着した機種があります。
記述中の従来機比とは、2型シリーズとの比較です。

かつてない

Big な作業能力が 仕事を変える。

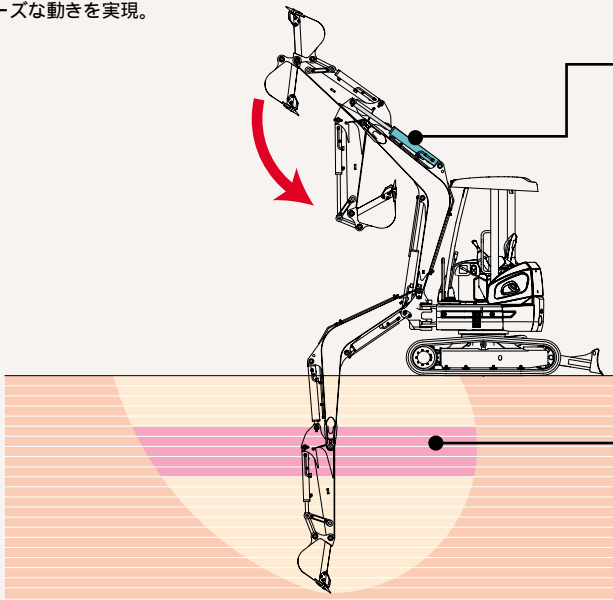
好評の「ぐいぐい掘れる」掘削性能。

油圧システムIFPSの採用と高出力エンジンの搭載により、力強い操作感覚と掘削サイクルタイムの大幅な短縮を実現。時間当たりの掘削土量が大幅に増大。さらに新バケット形状の採用など、仕事量アップを進めました。

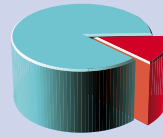


新油圧システムIFPS Integrated Flow Pump System

掘削するその瞬間に余力のある旋回・ドーザ系油圧ポンプの作動油を、アーム回路に合流させてムダなく活用。負荷がかかった時でもアームのスピーディかつスムーズな動きを実現。

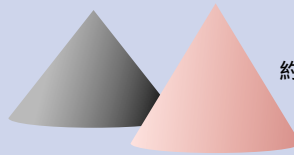


掘削サイクルタイムを大幅短縮。(35SRの場合、従来機比、当社実測値)



13%短縮

時間当たり掘削土量を大幅増大。(35SRの場合、従来機比、当社実測値)



約15%増大

大出力エンジン搭載。

30SR / 35SR 21.2kW

{ 28.8PS }

操作性アップのアーム押しクッション採用。
アームシリンダを伸ばした時に、ショックのないスムーズな操作性を実現。

実作業に最適設定した掘削能力。
エンジンのトルクバンドに合わせた油圧システム設定。さらに、掘削力は深さ0.5～1mで最大限のパワーを発揮するよう設定。

キレがよい「ぐいぐい走れる」足回り。



大容量走行モータを採用。群を抜くエンジンパワーと相まって、走行トルクが大幅に向上。段差のある路面や泥地でもスムーズに走破。壁際への幅寄せなども思い通りに行えます。

大幅アップの走行トルク(従来機比)

30SR	127% (1速)
	125% (2速)
35SR	114% (1速)
	113% (2速)

2速での切れのよさが格段にアップ。1速では高負荷ドーザ作業中でもターンが可能。

NEW

マイルドな作業モードを新設定(オプション)。



アタッチメントの動作速度を変えられる作業モード切替えレバーを装備。スピード優先、確実性重視など作業に応じて変更可能。

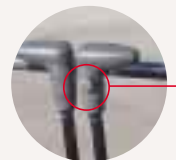
NEW

新形状バケットを装備。

バケット底部のR形状に工夫して掘削時のくい込みがスムーズに。

負荷変動に対応する自動変速システム。

走行振動低減ゴムクローラを採用。

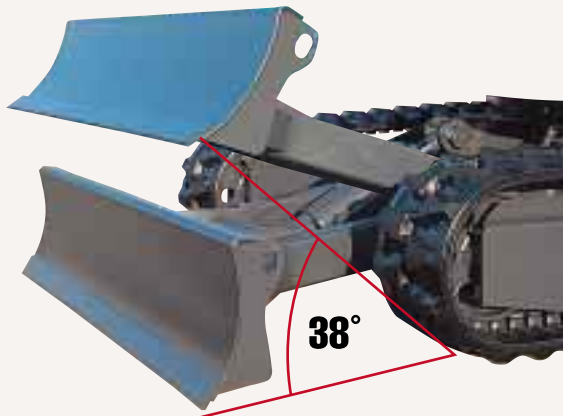


走行速度切換スイッチ

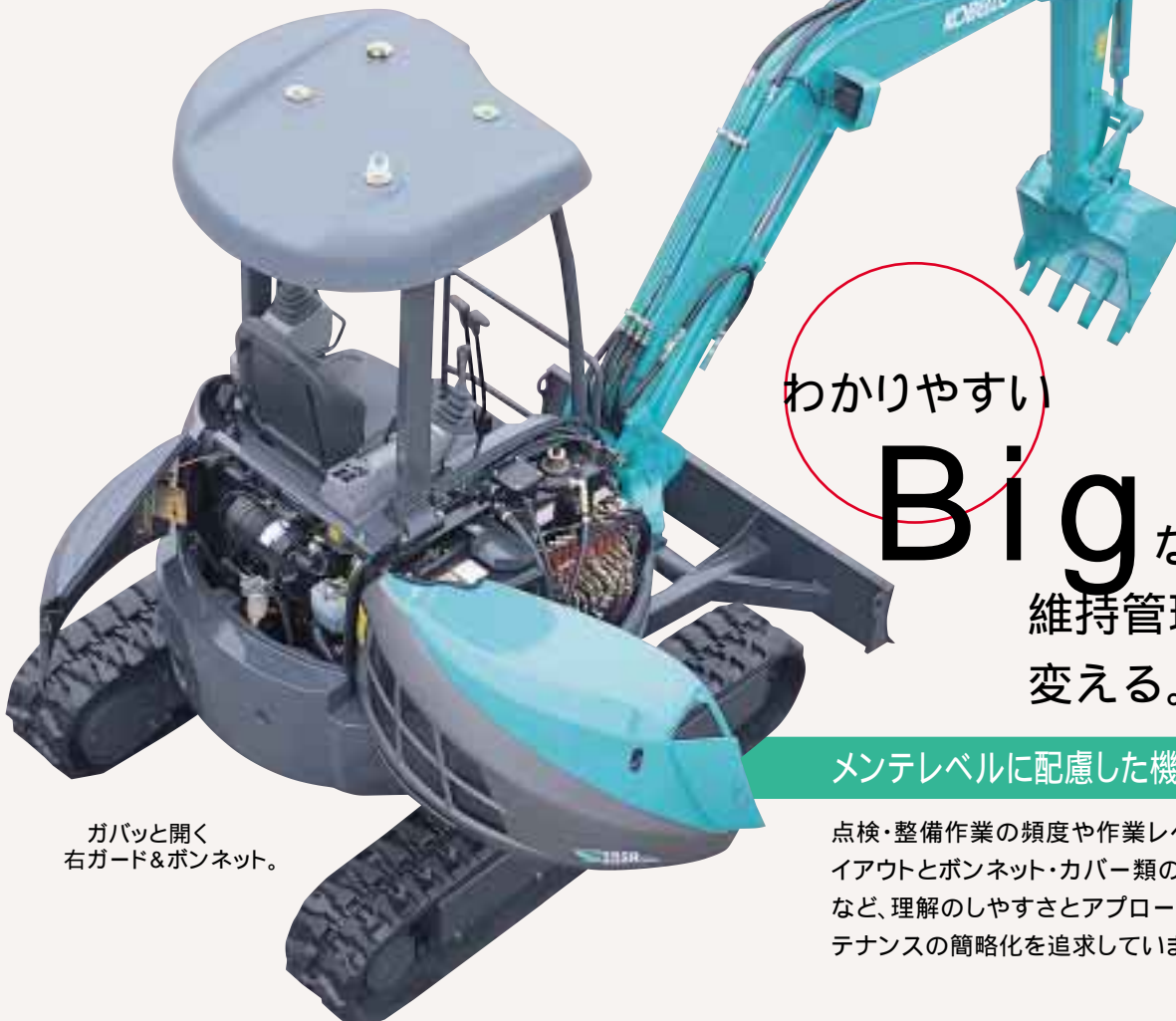
効率のよい **Big** な ドーザが排土作業を変える。

気持ちよく「ぐいぐい使える」独創ドーザ。

排土性能を高めるため、後ろに土をこぼさないブレード曲面、より広角化した昇降角度など、構造・性能すべてに画期的な独創ドーザを採用しています。



最大38度のアプローチアングル。
ダンプから降ろされた土山を削らずに乗り越え可能。マシン本体の搬送車両への積み込みもスムーズ。



ガバッと開く
右ガード&ボンネット。

土波を起こす独自曲面ブレード。
検証を重ねて最適化されたブレード曲面が、土を切り、巻きながら波のように確実に前へ転がし、高い排土性能を発揮。



油圧パイロットコントロール方式を採用。
軽いレバー操作でスムーズに動き、微操作も思い通り。経年変化によるガタつきも抑制。

構造強度および昇降力をアップ。
ブレードを凹みにくい強靱な箱型構造に。アームも従来型比2.2倍のねじれ剛性を実現。さらにドーザ下げ力も向上。

ボルトオンエッジ付きドーザをオプション設定。



「ちりとり作業」ができるロングタイプ。
ブレード面を利用してバケットで土をすくい上げる、いわゆる「ちりとり作業」も効率的。

わかりやすい

Big な整備性が 維持管理業務を 変える。

メンテレベルに配慮した機器レイアウト。

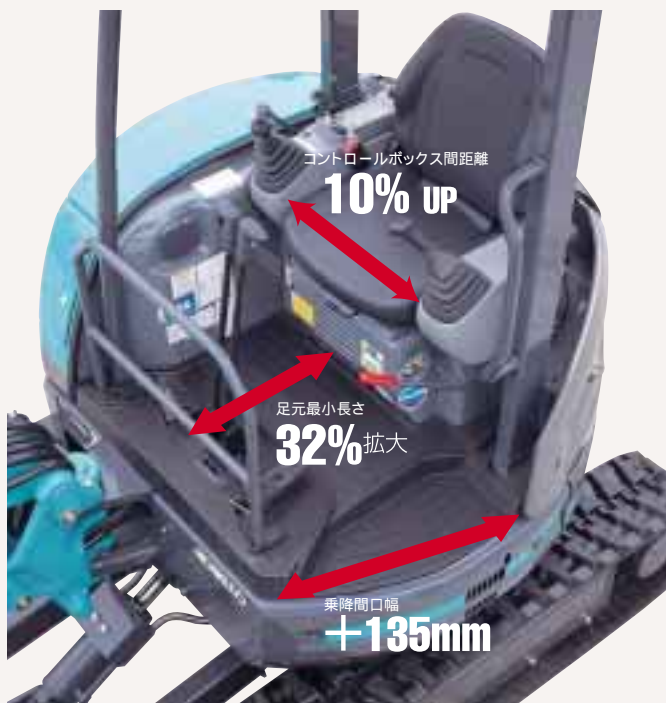
点検・整備作業の頻度や作業レベルに応じ、機器レイアウトとボンネット・カバー類の開き方に工夫するなど、理解のしやすさとアプローチのしやすさ、メンテナンスの簡略化を追求しています。

ゆとりある **Big** な 運転席が快適さを変える。

スペースが広い、乗降間口が広い運転席。

フロアスペースをぐんと広げて足の動きの自由を確保。オペレータシートも1クラスサイズアップ。また、キャノピは乗降間口幅が広く、キャブ仕様も大きなドア開閉幅を確保しています。

ミニでトップクラスの足元広さ ゆったり座れる操作空間



乗降間口が広がったキャノピ仕様。

ルーフ面積
従来機比約**37%**大型化

キャノピ乗降間口幅
従来機比**+135mm**

左前方支柱がなく視界がクリアな3柱タイプ

前方視界が広がったキャブ仕様。

キャブ前窓幅 従来機比約**6%**拡大

容積 従来機比約**10%**UP

軽くスムーズな開閉を実現した前窓



開放時も車幅内に収まるスライドドア

便利なデイリーメンテナンス小窓付き右ガード。

作動油レベルの確認はインジケータ窓から、N&Bセレクト(オプション)の切替えはデイリーメンテナンス小窓を開けて、そしてラジエータの清掃などはフルオープンで。



NEW

電装品へのアクセス容易なシート下カバー
作業者にやさしい数々の親切設計。



低い位置で燃料補給
できる給油口



目立つ位置に設置した
グリスガンホルダ(オプション)

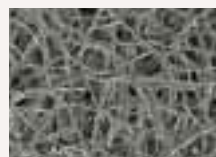


乗り降りせずに確認できる
アワメータ

スーパーファインフィルタ採用。

高い清浄力を発揮するガラス繊維製材を採用した
新型作動油フィルタ。交換時間は6か月または1,000
時間。

ろ材顕微鏡写真(×250)



従来型フィルタ



スーパーファインフィルタ

洗車および整備のしやすさも進化。



NEW

清掃しやすい
ステップつき
2分割フロアマット

丸洗いできる脱着容易な樹脂製燃料タンク
エンジンオイルフィルタ用オイル受け
泥落ちのよい片流れ口ワフフレーム
雨水が溜まらないシート

こだわりある **Big** な
耐久性がマシン価値を変える。



ブルーグリーン

SK35SR

両機種ともコベルコブルーグリーンまたはイエローをお選び頂けます。



イエロー



吊り作業も行える
ハイリーチクレーンを
設定。(オプション)

永く信頼できるマシンであるために。

断面積が大きなブーム・アーム、大型スイングブラケットの採用など、アタッチメントの強度を確保。また、強力なパワーラインの採用に伴い、冷却能力も大幅にアップしています。

アーム曲げ強度を大幅アップ
(従来強化タイプ比)。

縦**10% UP** 横**12% UP** (35SRの場合)

ブーム曲げ強度を大幅アップ(従来機比)。

縦**12% UP** 横**17% UP** (35SRの場合)

重機並みのヒートバランスを追求

ヒートバランス基準を重機ショベル並みに厳しくし、冷却能力を大幅に向上。強力なパワーラインを支え、高い信頼性を維持。



ラジエータ

高性能ラジエータ	容積 1.67 倍 (30SR従来機比)
	容積 1.11 倍 (35SR従来機比)
オイルクーラ	容積 2.45 倍 (30SR従来機比)
	容積 2.03 倍 (35SR従来機比)
エンジンオイル	容量 82% UP (従来機比、30SR/35SR平均)

マシン寿命を延ばす数々の技術。

ガタつきを抑えるアタッチメント拘束ピン 防錆力を高めたメッキピン 表面硬度が高い超耐磨耗アタッチメントホース 強化型ブームライトカバー ガスタンパ式コントロールボックス跳ね上げ機構 プリーザ付き作動油タンク ろ過能力を高めた大型燃料フィルタ 錆びない樹脂製燃料タンク

安心を生む安全構造のキャノピ、キャブ。

万一の場合にオペレータを保護する安全構造のキャノピおよびキャブ。キャノピはTOPS(横転時保護構造)、キャブはROPS(転倒時保護構造)の安全基準に適合。また、落下物に対してオペレータを保護するFOPSの規格にも適合しています。

独自の3柱TOPSキャノピ。

耐久性に優れたROPSキャブ。



万一の転倒時にもオペレータが身体を支柱に預けられる3柱タイプ。さらにTOPSの安全基準に適合した2柱タイプもオプション設定。



異径パイプをフレームに使用した高剛性キャブ。従来型に比べて耐久寿命で50%もアップ。不測時に備えた脱出ハンマー付き。



盗難防止対策に
IDキーを用意。
(オプション)



NEW
雪や雨の侵入を防ぐ
ラバーキャップ付
キースイッチ。

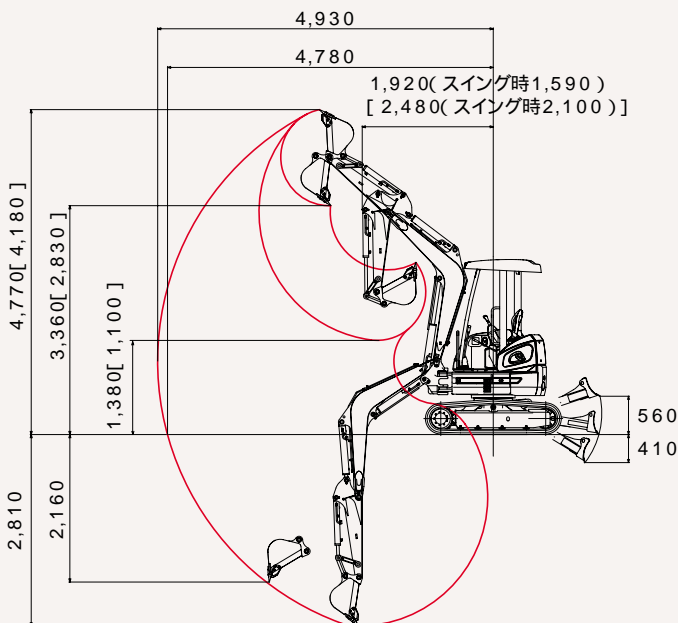
SK30SR

仕様

本体型式	SK30SR-3E	
	ゴムクローラ	鉄クローラ
質量		
機械質量	kg	3,000[3,140]
機体質量	kg	2,310[2,450]
バケット		
標準バケット容量	m ³	0.09(旧JIS0.08)
標準バケット幅	mm	500(サイドカッタ含む)
エンジン		
型式	ヤンマーEDM-3TNV88	
種類	水冷3気筒直接噴射式ディーゼル	
定格出力 kW/min ⁻¹ { PS/rpm }	21.2/2,400{ 28.8/2,400 }	
燃料タンク容量	ℓ	38
性能		
走行速度	km/h	4.5 / 2.5
旋回速度	min ⁻¹ { rpm }	8.9{ 8.9 }
登坂能力	%(度)	58(30)
最大掘削力(バケット)	kN{ kgf }	27.4{ 2,790 }
接地圧	kPa{ kgf/cm ² }	29{ 0.30 } [30{ 0.31 }] [31{ 0.31 } [31{ 0.32 }]]
ブレード		
幅×高さ	mm	1,550×345
作動範囲	mm	上560 下410
側溝掘機構		
方式	ブームスイング方式	
角度	度	左70 右60
走行装置		
シュー形式	ゴムクローラ 鉄クローラ	
シュー幅	mm	300
油圧装置		
油圧ポンプ	形式	可変容量アキシャルピストン+ギヤ
	設定圧 MPa{ kgf/cm ² }	23.0{ 235 }
旋回モータ形式	アキシャルピストンモータ	
走行モータ形式	アキシャルピストン2速モータ	
作動油量	ℓ	全量48(タンク油量38)

単位は国際単位系のSI表示で、[]内は従来表示です。[]内はキャブ仕様の数値を示します。

作動範囲図(単位:mm)



数値はシュー突起を含みません。[]内の数値はキャブ仕様のものです。

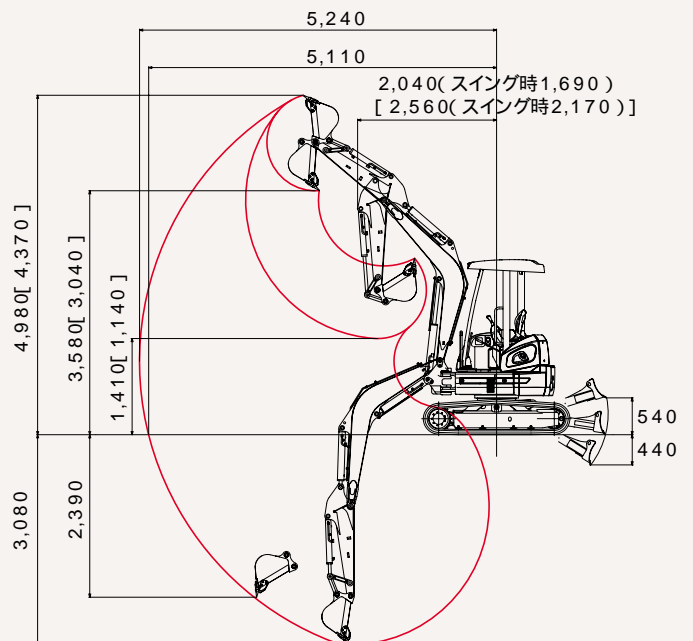
SK35SR

仕様

本体型式	SK35SR-3E	
	ゴムクローラ	鉄クローラ
質量		
機械質量	kg	3,580[3,720]
機体質量	kg	2,790[2,930]
バケット		
標準バケット容量	m ³	0.11(旧JIS0.10)
標準バケット幅	mm	600(サイドカッタ含む)
エンジン		
型式	ヤンマーEDM-3TNV88	
種類	水冷3気筒直接噴射式ディーゼル	
定格出力 kW/min ⁻¹ { PS/rpm }	21.2/2,400{ 28.8/2,400 }	
燃料タンク容量	ℓ	38
性能		
走行速度	km/h	4.5 / 2.5
旋回速度	min ⁻¹ { rpm }	8.9{ 8.9 }
登坂能力	%(度)	58(30)
最大掘削力(バケット)	kN{ kgf }	27.4{ 2,790 }
接地圧	kPa{ kgf/cm ² }	32{ 0.33 } [33{ 0.34 }] [32{ 0.32 } [33{ 0.34 }]]
ブレード		
幅×高さ	mm	1,700×345
作動範囲	mm	上540 下440
側溝掘機構		
方式	ブームスイング方式	
角度	度	左70 右60
走行装置		
シュー形式	ゴムクローラ 鉄クローラ	
シュー幅	mm	300
油圧装置		
油圧ポンプ	形式	可変容量アキシャルピストン+ギヤ
	設定圧 MPa{ kgf/cm ² }	23.0{ 235 }
旋回モータ形式	アキシャルピストンモータ	
走行モータ形式	アキシャルピストン2速モータ	
作動油量	ℓ	全量48(タンク油量38)

単位は国際単位系のSI表示で、[]内は従来表示です。[]内はキャブ仕様の数値を示します。

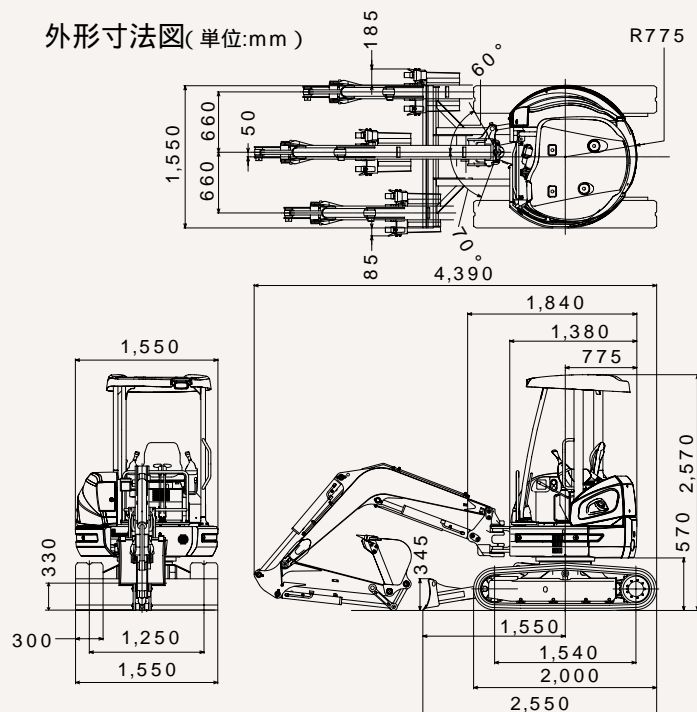
作動範囲図(単位:mm)



数値はシュー突起を含みません。[]内の数値はキャブ仕様のものです。

SK30SR

外形寸法図(単位:mm)



数値はシュー突起を含みません。

主要装備品

	30SR	35SR
本体型式	SK30SR-3E	SK35SR-3E
運転席		
TOPS+FOPS(1)キャノピ		
ROPS+FOPS(1)キャブ	{ヒータ、AMラジオ(1スピーカー)付}	
ヒータ(キャノピ仕様)		
クーラ(キャブ仕様)		
足廻り		
ゴムクローラ		
鉄クローラ(穴開き)		
ゴムパッド(ボルトオン式)件若丸		
絶縁ゴムクローラ		
油圧式チルトアングルドーザ	(キャノピ仕様のみ)	
ボルトオン式カッティングエッジ		
走行自動2速		
アーム		
標準ブーム	(N&B仕様と共通)	
標準アーム	(N&B仕様と共通)	
ロングアーム	(+290mm)	(+270mm)
テレスコアーム		
バケット		
350mm幅	(0.05m ³)	
450mm幅	(0.07m ³)	
500mm幅	(0.09m ³)	(0.09m ³)
600mm幅	(0.11m ³)	(0.11m ³)

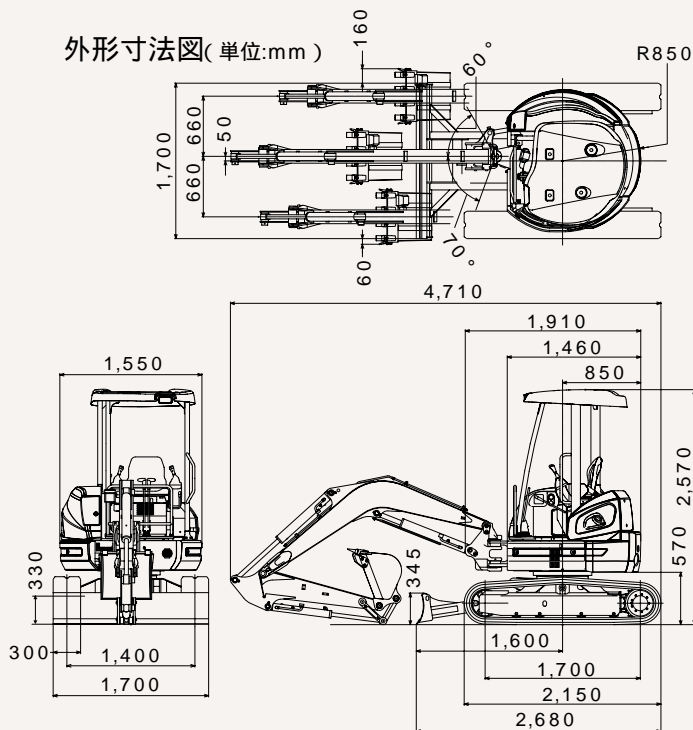
運転および作業に必要な資格

機体質量3トン未満の建設機械の運転には「車両系建設機械の運転業務に係わる特別教育」の受講が必要です。

機体質量3トン以上の建設機械の運転には「車両系建設機械運転技能講習」の修了証が必要です。

SK35SR

外形寸法図(単位:mm)



数値はシュー突起を含みません。

	30SR	35SR
本体型式	SK30SR-3E	SK35SR-3E
700mm幅	(0.12m ³)	
強化型バケット		
ボルトオン式リンクフック		
その他		
N&B(ニブラー&ブレーカ)配管		
追加ウエイト	(250kg、後端旋回半径+90mm)	
ロータリマルチコントロール		
走行アラーム		
自動エア抜き		
エンジンオイルクイックドレン		
ダブルエアエレメント		
ワンタッチデセル		
前方作業灯(2ヶ所)		
ブームライトカバー		
解体ライトカバー		
キャブ用追加前方作業灯		
ブームロック弁		
パーソナルロックキー		
IDキー		
拡散マフラ		
ハイリーチクレーン		
工具・グリスガン(ホルダ付)		

: 標準 : オプション : 受注対応

コベルコ教習所のモバイルサイト



コベルコ建機株式会社

www.kobelco-kenki.co.jp

東京本社/〒141-8626 東京都品川区東五反田2-17-1 ☎03-5789-2111

コベルコ建機東日本(株) 〒989-2421 宮城県岩沼市下野郷字新田21番地(矢の目工業団地内) ☎0223-24-1141

コベルコ建機関東(株) 〒272-0002 千葉県市川市二俣新町17 ☎047-328-7111

コベルコ建機中部(株) 〒476-0001 愛知県東海市南柴田町八の割138-18 ☎052-603-1201

コベルコ建機西日本(株) 〒660-0086 兵庫県尼崎市丸島町46番地の1 ☎06-6414-2100

コベルコ建機九州(株) 〒816-0912 福岡県大野城市御笠川3丁目1番8号 ☎092-503-4111

お問い合わせは.....