



通常型油圧ショベル
ダイナミック アセラ

D ***ynamic*** ***Acera***

SK320

SK350D



30トンクラスのダイナミックアセラがさらに進化。

大型機に不可欠な信頼性・耐久性と、中型機に求められる繊細さを合わせ持つコベルコの通常形油圧ショベル、ダイナミックアセラ。定評あるパワーとスピード、安定性などバランスのよい基本性能により、作業量、作業品質、安全確保、コスト抑制など多視点からのニーズすべてに対応。もちろん展開された各種専用機においてもそれぞれに高い作業効率を発揮。

そしていま次代を見据えたIT化とライフサイク

ル視点から、いっそうの商品力アップを進

めました。強靱なるベースマシン、ダイナ

ミックアセラ。とどまることなく確実に

進化の道を歩んでいます。



もっとSolution
ますますEvolution

ともに解決しあい、互いに進化しあい。
もっと敏感に変化を捉え、新しさに満ちた提案を。
技術はもとより、環境、流通、IT、グローバルといった新視点から、
より有益なソリューション(課題解決)で支援していくとともに、
さらなる進化を遂げていくために。
いよいよ私たちの新しい挑戦が始まりました。

SEマークは私たちの新たな決意のシンボルです。

鍛え上げた基本力、 次代を担う展開力。

SK320/SK350D

5

大ポイント!

稼働管理システムMERIT標準装備!

稼働率アップ、メンテナンス管理、セキュリティに。

電子ガバナエンジン採用!

ハイパワー&ハイスピードで作業量10%増大。

ライフサイクルコストを低減!

ロングライフ作動油採用など、保守コストを低減。

オートアイドルストップ機能装備!

業界初の標準装備で、排ガス抑制、燃料消費量大幅カット。

多用途対応の強靱ボディ!

各種アタッチメントの装着に対応する強化フレーム。



**Dynamic
Acera**

「ダイナミック」の名を持つコベルコ大型業界別専用機の堅牢・耐久・信頼性。
一方、街並みを意味する名を持つ中型ショベル「アセラ」の上質な基本性能。
その融合が新世代の標準となる新たな中・大型機シリーズを生み出した。

* 掲載写真はカタログ用にポーズをつけて撮影したものです。
運転席から離れる場合はバケットを接地させるなどの適切な
措置を施してください。

* 掲載写真にはオプション装備品を含んでいる場合があります。

構造的な頑強さとハイパワーが、 高い生産性を実現します。

頼れる余裕の作業能力。

パワーを誇る高出力エンジン。

インタークーラー付エンジンの高出力を、電子ガバナ制御、ESS(エンジンスピードセンシングシステム)、全馬力制御システムがつねに余すところなくフルに引き出します。

定格出力 **184kW { 250PS }**

バケット、アームとも高い掘削力。

油圧ポンプは34.3MPaという高圧設定で、ブーム持ち上げ力などもパワフル。高いバケット掘削力によりハードな作業にも対応できます。

通常時バケット掘削力 **221kN { 22.5tf }**

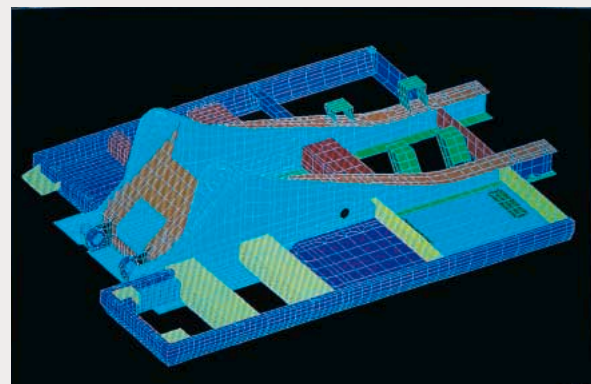
ここ一番に10%掘削力アップ。



パワーアップスイッチ

ここ一番というパワーが欲しい時には掘削力をさらに10%アップ。時間制限も流量カットもありません。

パワーアップ時バケット掘削力
242kN { 24.7tf }



ITCS

ITCSとはIntelligent Total Control Systemの略で、コンピュータを使って機械の運転を総合制御する先進性あふれる装置およびシステムの名称です。

作業に、環境に、安全に。3作業モード。

作業に適した油圧特性が得られる3作業モード。マニュアル(M)、アシスト(A)、ブレーカ(B)のモード構成で、スイッチで簡単に選択できます。

M-マニュアルモード(初期設定)

つねにエンジンの最大出力を活用する重作業モード。最大掘削力を発揮し、しかも軽～中負荷時のスピードも充実。キビキビとした操作で作業量増大。

A-アシストモード

ITCSが作業パターンを自動認識し、最適な操作制御でアシストし作業効率をアップ。



掘削



水平引き・均し



ばらまき



土羽打ち

写真はマシンがマルチディスプレイに表示するアシスト状況です。お客さまが選択する必要はありません。

B-ブレーカモード

ブレーカ作業時には自動的に設定ポンプ流量に。ポンプ流量の調節は運転席で可能。



専用機

A-アシストモード(初期設定)

各種専用機ではAモードが初期設定。専用機別の最適な制御システム(アプリケーション)が、作業効率を最大限に高めます。

ロングレンジ仕様 解体用超ロングアタッチメント仕様 リフマグ/マグネエース仕様など

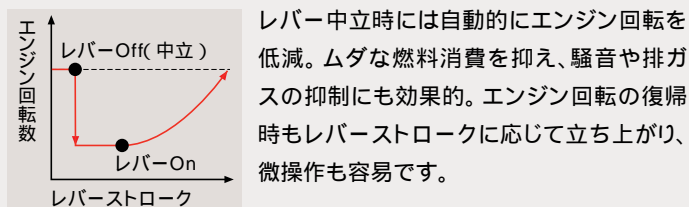


先進操作制御システムを搭載。

応答性に優れた電子アクティブコントロールシステム。

重量感や硬質感をストロークに反映。キビキビした応答性を実現しながらも、スムーズな起動・停止により動安定性を確保。複合操作時の速度変化なども抑えます。

立ち上がりが滑らかなオートアクセル。



レバー中立時には自動的にエンジン回転を低減。ムダな燃料消費を抑え、騒音や排ガスの抑制にも効果的。エンジン回転の復帰時もレバーストロークに応じて立ち上がり、微操作も容易です。

パワフルな旋回可変優先システム。

押しつけ溝掘削などアームと旋回の複合操作時に、アーム掘削スピードを損なうことなく、よりパワフルな旋回力を確保します。

スムーズ操作を実現する各種メカニズム。

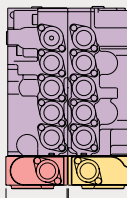
- 微調整が容易
- ダイアル式エンジンスロットル
- アタッチメントの微操作や同時操作を確実にする
- アーム引きキャビ防止システム
- アーム引きシーケンス合流
- ブーム下げ再生システム
- 旋回位置決めを容易にする
- 旋回揺れ戻り防止機構

屈強ボディで作業の多様化に対応。

アップフレームは厚板採用などにより高い剛性を実現。重量アタッチメントもガッシリと支え操作を安定。増量ウエイト(+2640kg)の搭載も補強せずに可能です。

専用機化が容易なアドオン式バルブ。

オプション配管用のバルブを2連までメインバルブに増設可能。各種アタッチメントの装着にもムリなく対応できます。



2連追加可能

いつでも、いつまでも、 第一線で活躍できることが理想です。

NEW

作動油交換サイクルを5000時間に延長。

抗乳化性に優れたベースオイルに、より最適な耐摩耗剤、酸化防止剤を添加したロングライフ作動油を採用。従来比2.5倍の長寿命で、メンテナンスの手間と費用の低減に大きく貢献します。

作動油交換サイクル

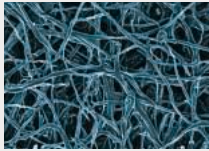
ロングライフ作動油5000時間

従来作動油2000時間

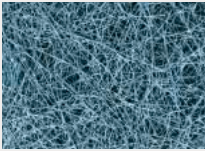


長寿命スーパーファインフィルタを採用。(特許出願中)

ろ材顕微鏡写真(×250)



従来フィルタ



スーパーファインフィルタ

清浄力と耐久性に優れたガラス繊維製の高性能ろ材を内蔵。大きな容量とあいまって交換サイクルは1000時間で従来比2倍。しかもモジュール設計により管理コストの低減も可能。またろ材のみを交換する分割式構造なので、環境負荷も従来比約1/8です。

ール設計により管理コストの低減も可能。またろ材のみを交換する分割式構造なので、環境負荷も従来比約1/8です。

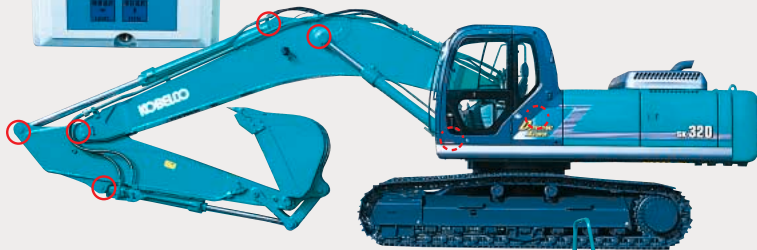
始業を早める自動給脂システム(オプション)。



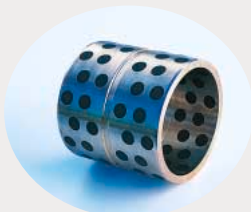
アタッチメント各ピン部に一定のサイクルで自動的に給脂します。

解体用超ロングアタッチメント仕様は標準装備です。

○印は、自動給脂対象箇所



高硬度ブッシュ



自己潤滑性ブッシュ



脱着式ラジエータを採用。



ラジエータは作動油配管を切り離さずに丸洗いが可能な脱着式。オイルクーラとの間隔も空けて日常清掃がし易い構造です。

信頼性のある高い強度の構造物。

高い断面係数のアタッチメント。

ブーム、アームともに厚板の採用や大きな断面形状により、強さの尺度となる断面係数を高いレベルでキープ。高い強度で信頼性を確保しています。

集中的に強化したブームフット部の耐久性。

すべてのピン部には、自己潤滑性ブッシュを装備。優れた潤滑性を発揮し、しかも万一含油成分が切れても摩耗が急に進みません。また、アッパ側のブーム取付部も特別に高硬度ブッシュを組み込んでいます。パケット回りはさらに耐摩耗性に優れたブッシュを採用しました。

信頼性向上のためエンジン専用コントローラを搭載。

電気系トラブルによるエンジン停止を防ぐため、メインコントローラとは別にエンジンガバナを制御するコントローラを搭載。万一ITCSがダウンした場合でも、エンジン制御には影響を及ぼさず、継続して稼働が可能です。

エンジンコントローラ用ダイアグラム。



左コントロールボックス後部にエンジントラブル専用の表示ランプを設置。エンジン電気系統異常のアラーム表示を行うとともに、故障箇所の診断も行えます。



商品価値を維持するための細かなこだわり。



錆に強く油漏れしにくいアルミ製オイルクーラ。
 損傷しにくく修理しやすい鉄製ボンネットおよびカバー。
 耐候性に優れ、色つやをキープする高品質ウレタン塗装。

始業を早める自動暖機システム。

エンジン、油圧システムの暖機を自動的に行い、性能がフルに出せるまでの時間を短縮します。

より手際よく整備・清掃できるよう配慮。



自動給油にも対応できるよう燃料給油口を大型化。



優れた耐久性のバケットガタ調整機構。



ネジ式で微調整ができるファンベルト。



大型化したウォーターセパレータ。



清掃しやすいルーバレスコンデンサ。



水洗いがしやすい耳付フロアマット。



バッテリー交換、液補充が容易な大型バッテリーボックス。



バール缶や予備ツースなどを収納できる大型トランクルーム。



積み重ねられた細かな配慮技術が、マシンの高品質を語ります。

低騒音型建機の認定値をクリア。



吸音・遮音などの技術を駆使して低騒音化。さらに気流音対策型テールパイプの採用などにより音質も改善。国土交通省の低騒音型建設機械に認定されています。

第2次基準値排出ガス対策型建設機械に指定。



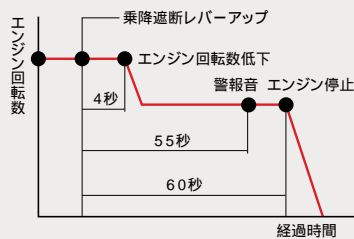
低公害エンジンを搭載。国土交通省の第2次基準値排出ガス対策型建設機械に認定。

EPA(米国)やEUの2次規制案もクリア。エンジンにはEU/EPAラベルを貼付しています。

(特許出願中)

燃費を抑えるオートアイドルストップ機能を標準装備。

業界初の標準装備となる省エネ機能。ムダなアイドルをなくし従来比約20%も燃料消費量を削減(当社試算)。排ガス量も抑えられ大気汚染や地球温暖化などへの影響も少なくなります。また、エンジン停止によりアワメータも止まり資産価値の維持にもつながります。



オートアイドルストップ機能の作動

スイッチをONにした状態でゲートロックレバー(乗降遮断レバー)を上げると、4秒後にエンジン回転数が下がり、自動停止5秒前に警報音が鳴ります。そして60秒後にエンジンが停止します。再始動は通常と同じ手順にてキーにより始動します。

EMC(電磁適合性)で欧州基準をクリア。

外部電磁波によるマシンの誤作動や誤表示を防ぎ、またマシンの発する電磁波が電波障害の原因にならないよう配慮しました。



安全優先のための キャブ内装備。



緊急脱出用のライフハンマ
眩しい陽射しを遮断するサンバイザ
夜間作業時に役立つドア連動ルームライト
ホールド性優れたリトラクタブルシートベルト



メンテナンス時の安全確保に配慮。



高温の伝導を防ぐ
分割型ボンネット。



マシン上部に乗り降り
しやすいハンドレール
(欧州規格適合)。

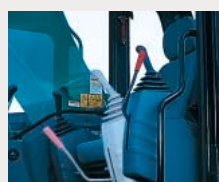


エンジン、マフラーへの
作動油飛散を防ぐ
遮熱プレート。



ヘッドガード

非稼働時のマシン停止の确实性を追求。



乗降時の接触による誤作動を防ぐ乗降遮断式
レバーロックを装備。さらに、旋回・走行の各
ブレーキはネガブレーキなのでかけ忘れがあ
りません。ブーム・アームのロック弁はアタッ
チメントの急激な降下を防止します。

落下物に強いFOPS対応ヘッドガード(オプション)。

高剛性キャブにさらにヘッドガードを装着すれば、ISO規格のFOPS
評価基準をクリア。さらに前窓・下窓にもガードを装着することで
OPGキャブとしてISO規格をクリアします。

安全性をさらに高める装備品の数々(オプション)。

旋回フラッシュ / 後方作業灯 後方確認カメラ 走行ブザー
キャブ作業灯 車体傾斜モニター 消火器 キャブレインバイザ

求めた満足は、オペレータの快適と マシン管理者の安心です。

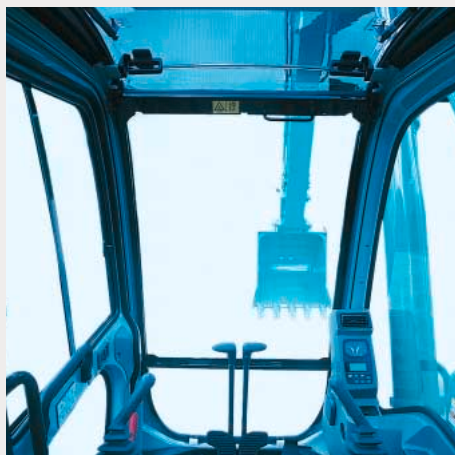
広く、強いワイドキャブを搭載。



欧州規格を余裕でクリアする1005mm幅で、ゆとりある操作空間を確保。しかも強化ピラー構造により高いキャブ剛性を実現。大きなヘッドクリアランスで乗降性にも優れています。

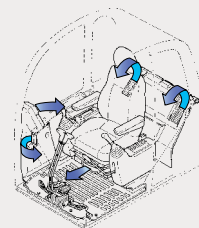
上下左右に広いクラス最大の 作業視界。

操作姿勢におけるアイポイントからの前方視界が広く、ISO基準を大きくクリア。特に上方視界についてはフレームレスの構造と透明天窓により視界性を確保しました。



- ① 不使用時に前方視界を妨げないライズアップワイパ。
- ② ガススプリングで軽いタッチのポリカーボネイト製天窓。
- ③ ワイパ拭き取り面積が広く雨天時視界もワイド。
- ④ バックミラーを装備して安全性を向上。
- ⑤ 欧州規格クリアの強化型グリーンガラスを採用。

オペレータを疲れさせない快適機能。



リラックスをもたらす快適装備。



カップホルダ



ホット&クールボックスとラゲッジボックス



FM標準装備2スピーカー自動選局ラジオ



開閉容易、アシスト式フロントウィンドウ



レインバイザ(オプション)

ベストの操作姿勢に調整容易。



座面角度や高さも変えられるチルト機能付きシートを採用。シートだけとシート/コントロールボックス一体のダブルスライド調整が可能です。

ITCSが各種マシン情報を検出、表示。



各種スイッチ機能を集約したマルチディスプレイが、マシンコンディションの常時把握とトラブルの早期発見、迅速対応を促します。

ISO規定のマークと漢字・ひらがなによる情報表示

メンテナンス情報表示/必要時に必要項目だけ表示、メンテの確実性向上。
自己診断機能(33項目)/電気系の異常を検出・表示、さらにバックアップ。
サービス診断機能(35項目)/保守・点検時のマシン状態チェックを容易に。
故障履歴記憶機能(過去100件)/再現性のないトラブルまでも確認可能。

高いセキュリティ性を発揮するIDキー(オプション)。

電子認証により盗難を防ぐイモビライザータイプのIDキー。グループ管理機能付きなので複数台のサービス管理もスムーズに行えます。

パワフル冷暖房の大容量オートエアコン装備。

操作は簡単、室温設定だけ。フェイスグリル、フロントデフロスタ付きです。

疲労の原因となる騒音・振動をカット。

高いキャブ剛性と振動減衰効果に優れた液封ビスカスマウントの採用により低振動・低騒音です。



NEW

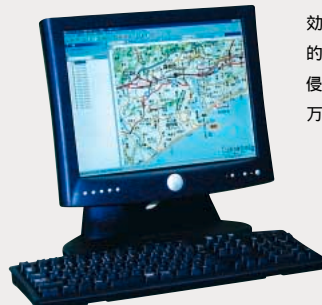
稼働管理システム「MERIT」を標準装備。

GPS衛星と専用回線網、そしてインターネットを活用したコベルコ独自の稼働管理システム「MERIT」。マシン本体の位置情報、稼働状況、メンテナンス関連といった各種情報を、現場から離れたオフィスのパソコンで把握可能。稼働率向上、的確なメンテナンス、迅速なサービス、セキュリティなどにお役立ていただけます。

MERIT

主な機能

効率的なマシン運用を可能にする稼働情報。
的確かつ効率的な整備に貢献するメンテナンス情報。
侵入警報・エリア外警報など充実したメール送信機能。
万一の盗難被害時にも活かせる位置情報サービス。



位置情報の取得には別途指定地図ソフト「プロアトラス」が必要です。
認証キーをインストールした特定のパソコンからのみアクセスできます。
一部のインターネット閲覧ソフトではご利用できない場合があります。

盗難防止にパーソナルロックキーを標準設定。



エンジンキーはマシン一台一台で形状が異なる多種類キーを標準設定としました。

用途別仕様機として真価を発揮する強化型SK350[LC]D。



ハードな碎石・解体作業をタフにこなす強化型アタッチメント。

強化型HDアーム

全体的に1ランク上の厚板を採用するとともに大型化して高い強度を実現。標準アームに比べ断面係数で約16%アップ。さらに先端部にはより厚い鋼板を使用し、下面是ロックガードと角材で補強。

強化型アイドルリンク

板厚をアップして強度を向上。

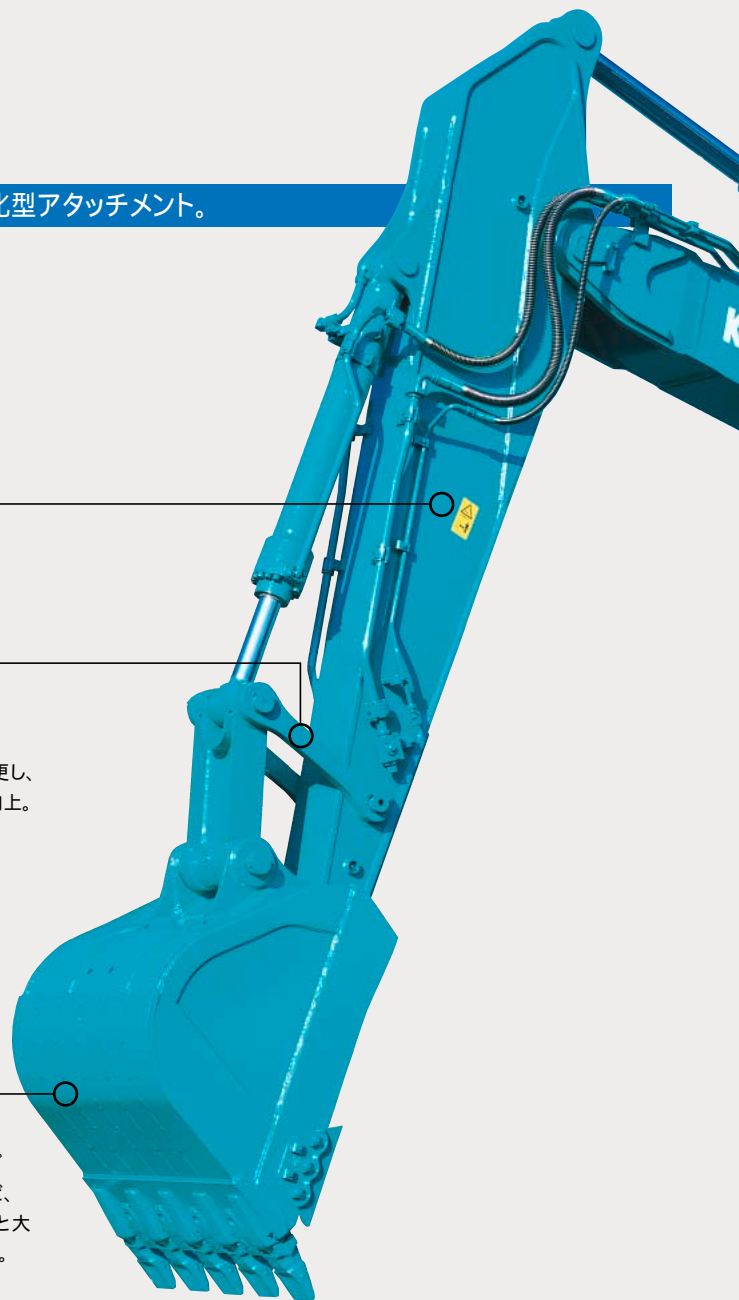


ニブラー&ブレーカ配管

クランプはボルト2カ所止めに変更し、ゴムガードを入れて耐振動性を向上。

強化型HDバケット

カッティングエッジの板厚アップ、鑄鋼リップシュラウド、大型サイドカッタ、専用ツースなど、重掘削専用のバケット。底部スラッシュ板全面と大きなサイド補強板にはスウェーデン鋼を採用。



オペレータと周辺作業者の安全を守るために。



ヘッドガード付キャブ(碎石仕様)

強化ビラー構造で高い剛性を持つキャブは、ヘッドガードを装備してISOのFOPS評価基準を、さらにフロントガード(オプション)を装備すればOPGキャブ規格をクリア。



解体キャブ(オプション)

強化ビラー構造で高い剛性を持つキャブは、高所作業用に天窓を大型化してワイパ付に。キャブ上部、前部は格子状のガードで保護。前面上部のガードは掃除のしやすいガススプリング開閉式。

消火器・回転灯・走行アラーム(オプション)

碎石仕様では、万一のための消火器、周囲に注意を促す回転警告灯、発進と同時にブザーで注意を促す走行アラームを装備すれば、碎石協会の適マークシールの貼付が可。



碎石協会適マーク要件

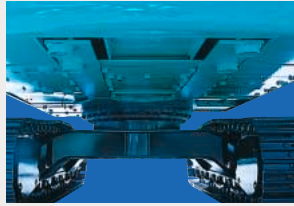


写真: 砕石仕様

過酷な環境下でマシン性能を最大限発揮するために。

本体強化型フルアンダカバー

エンジンやポンプなどが砕石片や転石、鉄筋類などにより損傷しないように、アッパフレーム下面を全面保護する6mm厚の鉄製カバーを装着。



防塵ネット(解体仕様)



オイルクーラ、ラジエータばかりでなく解体仕様ではコンデンサ、インタークーラの前面にも装備。

目詰まりによる熱交換性能の低下を抑制。

強化型HDブーム

標準ブームに比べ全体的に1ランク上の厚板を採用するとともに大型化して高い強度を実現。断面係数で約11%アップ。



写真: 解体仕様

ラフな現場を余裕で走破する強化型足回り。



砕石専用トラックシュー (砕石仕様)

肉厚でラグも高く、割れや欠けに対しても十分な強度レベルを確保。

増設トラックガイド (砕石仕様)

脱輪防止とローラ保護のため、片側2個ずつ堅牢なトラックガイドを装備。ボルトアップタイプで脱着も容易。

ロアアンダーカバー

転石や鉄筋類などで足回りの配管等を損傷しないよう、厚さ9mmの鉄製カバーでロアフレームを密閉化。



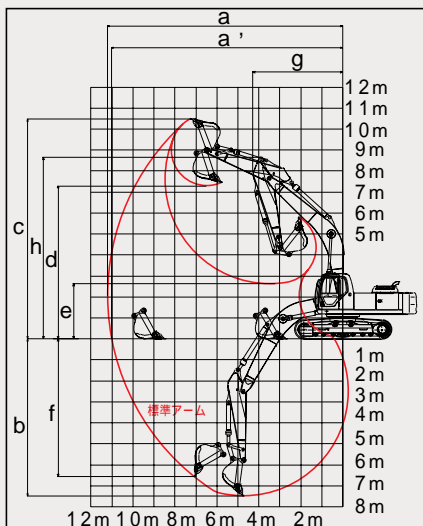
SK320 SK350D

仕様

| | | | |
|-------------------------------|---------------------------------|-------------------------------|------------------|
| 機種名 | SK320[LC] | SK350[LC]D | |
| 本体仕様 | 一般土木仕様 | 砕石仕様 | 解体仕様 |
| 本体型式 | SK320[LC]J6E | SK350[LC]D-6E | |
| 性能 | | | |
| 標準バケット容量 | m ³ | 1.4 | |
| 回転速度 | min ⁻¹ { rpm } | 8.6{ 8.6 } | |
| 走行速度 | km/h | 5.7 / 3.3 | |
| 登坂能力 | %(度) | 70(35) | |
| 最大掘削力 | バケット | 22{ 22,500 }{ 24{ 24,700 } } | |
| | アーム | 165{ 16,800 }{ 18{ 18,500 } } | |
| 質量(標準アーム、標準ホウバケット、標準シュー装着時) | | | |
| 運転質量 | kg | 32,200[32,500] | 33,400[33,900] |
| エンジン | | | |
| 型式 | 三菱6D16-TLE2A | | |
| 種類 | インタークーラターボ付直接噴射式ディーゼル | | |
| 定格出力 | kW/min ⁻¹ { PS/rpm } | 184/2,200{ 250/2,200 } | |
| 燃料タンク容量 | ℓ | 560 | |
| 油圧装置 | | | |
| 油圧ポンプ | 形式 | 2連可変容量ピストン+1ギヤ | |
| | 設定圧 MPa{ kgf/cm ² } | 34.3{ 350 }{ 37.8{ 385 } } | |
| 旋回モータ形式 | アキシャルピストンモータ(1個) | | |
| 走行モータ形式 | アキシャルピストン2速モータ(2個) | | |
| 作動油量 | ℓ | 全量351(タンク内油量206) | |

単位は国際単位系のSI表示で()内は従来表示です。[]内はLC仕様の数値を示します。また、バケット容量、掘削力は新JISで表示しています。印はパワーアップ時の値です。

作動範囲図



単位:mm

| 項目 | アームの種類 | ショートアーム (2.6m) | 標準アーム (3.3m) | ロングアーム (4.15m) |
|----------------|--------|---------------------|-------------------|---------------------|
| a-最大掘削半径 | | 10,640 | 11,220 | 11,980 |
| a'-床面最大掘削半径 | | 10,430 | 11,030 | 11,800 |
| b-最大掘削深さ* | | 6,790 | 7,490 | 8,340 |
| c-最大掘削高さ* | | 10,330 | 10,490 | 10,750 |
| d-最大ダンプ高さ* | | 7,120 | 7,290 | 7,570 |
| e-最小ダンプ高さ* | | 3,320 | 2,620 | 1,770 |
| f-最大垂直掘深さ* | | 5,940 | 6,570 | 7,290 |
| g-最小旋回半径 | | 4,380 | 4,290 | 4,370 |
| h-同上時高さ* | | 8,740 | 8,650 | 8,650 |
| 標準バケット容量(山積) | | 1.6m ³ | 1.4m ³ | 1.2m ³ |

*印はシュー突起を含みません。バケット容量は新JIS表示です。

バケットを反転すれば、ショベル作業ができます。

各種シュー

| 形状 | シュー幅(mm) | クローラ幅(mm) | 接地圧(kPa{ kgf/cm ² }) | | | 備考 |
|-------------|------------|-------------|-----------------------------------|--------------------------|--------------------------|--------------|
| | | | SK320[LC]一般土木 | SK350[LC]D砕石 | SK350[LC]D解体 | |
| 鉄クローラ(等高) | 600(標準) | 3,200 | 65{ 0.66 }{ 6{ 0.62 } } | | 67{ 0.68 }{ 63{ 0.64 } } | 土木・解体仕様標準 |
| | 800 | 3,400 | 50{ 0.51 }{ 47{ 0.48 } } | | 51{ 0.52 }{ 48{ 0.49 } } | 土木・解体仕様オプション |
| | 600(砕石用) | 3,200 | | 68{ 0.69 }{ 64{ 0.65 } } | | 砕石仕様標準 |

(注)接地圧は各仕様における標準アタッチメント装着時の場合を示します。[]内はLCタイプの場合を示します。

各種バケットの仕様と組み合わせ

| 項目 | 種類 | ホウバケット | | | | |
|--------|-----------------|------------|------------|------------|------------|------------|
| | | 幅狭 | 標準 | 幅広 | | HD |
| バケット容量 | m ³ | 1.2(1.0) | 1.4(1.2) | 1.6(1.4) | 1.8(1.6) | 1.4(1.2) |
| バケット口幅 | サイドカッタ有 | mm | 1,240 | 1,430 | 1,610 | 1,390 |
| | サイドカッタ無 | mm | 1,110 | 1,300 | 1,480 | 1,670 |
| ツースの数 | | 4 | 5 | 5 | 5 | 5 |
| 用途 | | 一般掘削 | | | 軽掘削・積込み | 重掘削 |
| 組み合わせ | ショートアーム(2.6m) | | | | | |
| | 標準アーム(3.3m) | | | | | |
| | ロングアーム(4.15m) | | | | | |
| | HDアーム(3.3m) | | | | | |
| 備考 | | オプション | 標準 | オプション | オプション | 砕石・解体仕様 |

バケット容量は新JIS表示で()内は旧JIS表示です。印は標準の組み合わせ、印は一般作業、印は軽作業を示します。

仕様

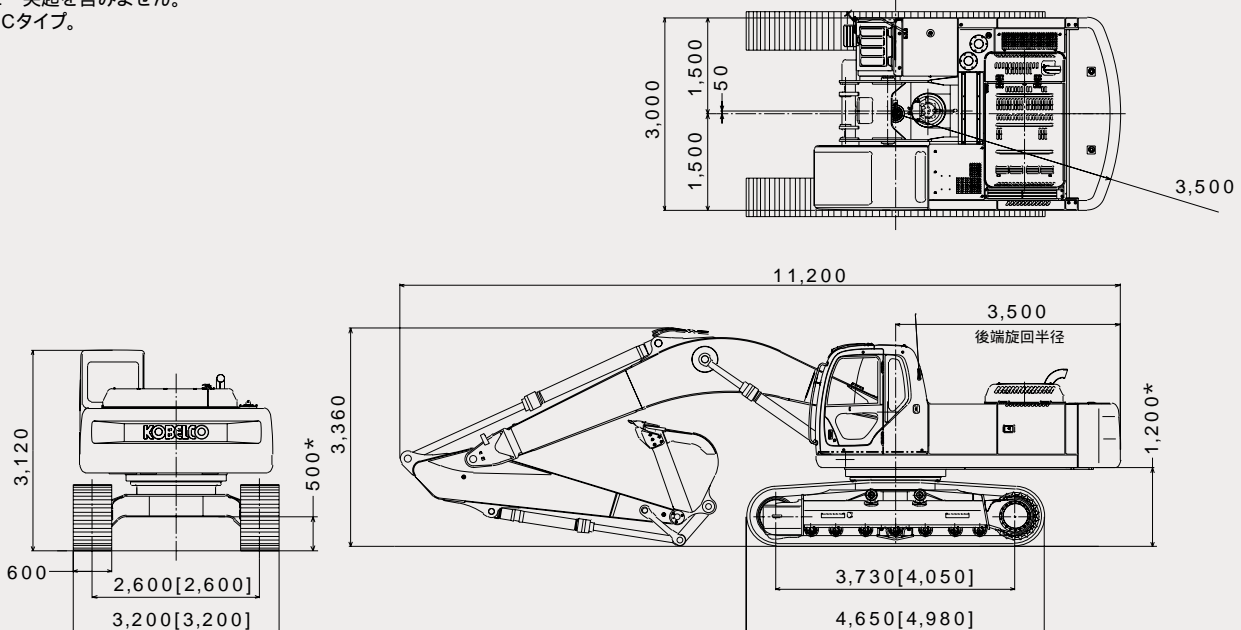
| 機種名 | SK320[LC] | SK350[LC]D | |
|-----------------------------|-------------|--------------|------|
| 本体仕様 | 一般土木仕様 | 砕石仕様 | 解体仕様 |
| 運転席 | | | |
| オートエアコン(内気循環・外気導入切替式) | | | |
| デフロスタ | | | |
| フェイスグリル | | | |
| 左右一体スライド式コントロールボックス | | | |
| サスペンション付シート | | | |
| ホット&クールボックス | | | |
| ラゲッジボックス | | | |
| AM/FMオートチューニングラジオ(2スピーカー) | | | |
| 耳付フロアマット | | | |
| ドア連動ルームライト | | | |
| キャブ | | | |
| 標準キャブ | | | |
| ブラケット(ガード取付用)付キャブ | | | |
| 解体キャブ(天窓ガラス&ワイパ、3面ガード) | | | |
| パワーウィンドウ | | | |
| 間欠&ライズアップワイパ | | | |
| 2穴ウォッシャー | | | |
| ヘッドガード | | | |
| キャブガード(前面下部) | | | |
| キャブガード(前面上部) | | | |
| 足廻り | | | |
| 口ワカバー(t9mm) | | | |
| トラックガイド(前、センター) | | | |
| 砕石用トラックガイド(片側2個追加) | | | |
| ブーム・アーム | | | |
| 標準ブーム(6.5m) | | | |
| HDブーム(6.5m) | | | |
| 標準アーム(3.3m) | | | |
| HDアーム(3.3m) | | | |
| ショートアーム(2.6m) | | | |
| ロングアーム(4.15m) | | | |
| 上面補強アーム(3.3m) | | | |
| 専用機 | | | |
| 70ftロングレンジ仕様 | | | |

| 機種名 | SK320[LC] | SK350[LC]D | |
|------------------------------|-------------|--------------|------|
| 本体仕様 | 一般土木仕様 | 砕石仕様 | 解体仕様 |
| LMC(ロングマウンティングGRAMセル)仕様 | | | [] |
| 3折れ超ロングアタッチメント仕様(オートグリスタ付) | | | |
| リフマグ仕様 | | | |
| マグネエース仕様 | | | |
| スクラップ処理機 | | | |
| 破碎機&配管 | | | |
| 鉄筋コンクリート解体ニブラー | | | |
| 鉄筋コンクリート小割ニブラー | | | |
| 鉄骨解体ニブラー | | | |
| ブレーカ配管 | | | |
| ニブラー&ブレーカ配管 | | | |
| 回転ニブラー&ブレーカ配管 | | | |
| オートグリスタ | | | |
| その他 | | | |
| 稼働管理システム「MERIT」 | | | |
| ライフサポートプラン | | | |
| ロータリマルチコントロール | | | |
| 自動暖機システム | | | |
| 前方作業灯(アタッチメント:2、右デッキ:1) | | | |
| キャブ作業灯 | | | |
| ダブルエレメントエアクリーナ | | | |
| エアコンデンスa防塵ネット | | | |
| インタークーラ防塵ネット | | | |
| 本体アンダカバー(t6mm) | | | |
| 旋回フラッシュ&後方作業灯 | | | |
| 走行アラーム | | | |
| 黄色回転警告灯 | | | |
| 消火器 | | | |
| ワンウェイコール | | | |
| 後方モニタ(カラー) | | | |
| 盗難防止キー | | | |
| 車体傾斜モニタ | | | |
| セミ増量ウエイト(+1,340kg) | | | |
| 増量ウエイト(+2,640kg) | | | |

印は固定標準、印は選択標準、印はオプションを示します。

全体図(単位:mm)

標準アーム、標準ホウバケット、600mmシュー装着時。
*印はシュー突起を含みません。
[]内はLCタイプ。





建機の健康、ドクター・コメンテにおまかせください。




専門スタッフが定期的に訪問し、マシンの保守管理業務をお客さまに代わって行うメンテナンスサービスプラン「ドクター・コメンテ」。確かな技術でマシンコンディションをつねにベストの状態に管理。「安心」「安全」「効率的」「自由選択」「経済的」という5つのメリットで好評です。詳しくは販売代理店までお問い合わせください。

建機診断 3つのコース

- 

契約期間1～5年。オイル分析を含む計18項目から自由に組み合わせただけです。
- 

契約期間5年または8000時間。エンジンをはじめ特定コンポーネントの保証をします。
- 

労働安全衛生法で定められた月例検査・特定自主検査を代行します。

機体質量3トン以上の建設機械の運転には「車両系建設機械運転技能講習」の修了証が必要です。

資格取得は最寄りのコベルコ建機教習所で。



建設機械、運搬機械、環境機械などの運転資格、各種の作業資格の取得をサポート。特別教育や安全衛生教育も幅広く行っています。また助成金制度や教育訓練給付制度、たんばぼ計画、修了証の再交付・書替え・統合についてなどについてもご相談承ります。

コベルコ建機教習所

| | | |
|-----------|--------------------------------|---------------|
| 北海道教習センター | 〒003-0026 北海道札幌市白石区本通21丁目南1-67 | ☎011-862-3501 |
| 新潟教習センター | 〒950-3134 新潟県新潟市新潟256番地1 | ☎025-259-3121 |
| 市川教習センター | 〒272-0002 千葉県市川市二俣新町17 | ☎047-327-2785 |
| 尼崎教習センター | 〒660-0086 兵庫県尼崎市丸島町46番地の1 | ☎06-6413-3010 |
| 明石教習センター | 〒674-0063 兵庫県明石市大久保町八木740 | ☎078-935-3831 |
| 広島教習センター | 〒731-3161 広島市安佐南区沼田町伴4348 | ☎082-848-0088 |
| 熊本教習センター | 〒869-1235 熊本県菊池郡大津町至北出口1390番1 | ☎096-340-3705 |

コベルコ建機株式会社

東京本社/〒141-8626 東京都品川区東五反田2-17-1 ☎03-5789-2111

| | | |
|--------------|---|---------------|
| コベルコ建機東日本(株) | 〒989-2421 宮城県岩沼市下野郷字新田21番地(矢の目工業団地内)... | ☎0223-24-1141 |
| コベルコ建機関東(株) | 〒272-0002 千葉県市川市二俣新町17 | ☎047-328-7111 |
| コベルコ建機中部(株) | 〒476-0001 愛知県東海市南柴田町八の割138-18 | ☎052-603-1201 |
| コベルコ建機西日本(株) | 〒660-0086 兵庫県尼崎市丸島町46番地の1 | ☎06-6414-2100 |
| コベルコ建機九州(株) | 〒816-0912 福岡県大野城市御笠川3丁目1番8号 | ☎092-503-4111 |

お問い合わせは.....