

後方超小旋回ショベル グランビートル

# Grand Beetle

Version S

70SR



静かなる上質、  
新たな価値。

## バージョンSへと進化した グランビートル70SR誕生!

業界初の本格後方超小旋回ショベルとして登場して以来、排ガス2次規制への対応、オートアイドルストップ機能の標準搭載というように、さまざまな社会ニーズ、現場ニーズに対応しながらその地歩を固めてきたグランビートル。

いま認められた高い性能・機能はそのままに、新たな質的進化を遂げました。

バージョンS誕生。Silent(サイレント)&Satellite(サテライト)、すなわち低騒音化とIT化をメインにバリューアップを果たした本流を行く新型グランビートルです。



70SRバージョンS

# 5つのアドバンテージ

### さらなる低騒音化を推進

周囲への配慮。さらに欧州2次騒音規制値もクリア。

### 稼働管理システムMERIT標準装備

稼働率アップ、メンテナンス管理、セキュリティに。

### ライフサイクルコストを低減

ロングライフ作動油採用など、保守コストを低減。

### オートアイドルストップ機能

業界初の標準装備で、排ガス抑制、燃料消費量大幅カット。

### 解体仕様機70SRD新設定

ハードな作業内容と苛酷な現場環境に対応。

Grand Beetle とは「偉大かつ最上級のビートル」という言葉。ビートルはカブト虫などの甲虫類を指す英語で、カブト虫のタフさ・堅牢さ・力強さのイメージと、後端半径を短くした「尾～取る」フォルムから、中大型のコベルコ後方小旋回ショベルの名称としました。(Grand はフランス語の発音でグランと読みます)

# 優れた狭所作業性により、活躍の場が増加。

## 後ろを気にせず前方作業に集中。 後方超小旋回フォーム

旋回時の後方はみ出し量はゼロで、より安全に効率よく作業を進められます。また、接触による損傷が少なく修繕コストも抑えられます。

## 3トン通常型ミニに並ぶ狭所作業性。 3m以下の作業占有幅(70SR)

180°旋回時の作業占有幅が小さく、狭い現場でも3mの幅が確保できれば、掘削、旋回、積み込みの連続作業が可能です。

作業占有幅

**70SR 2,910mm**

**70SR<sub>D</sub> 3,250mm**



はみ出し **0mm**

ここでいう作業占有幅は、前方最小旋回半径に後端旋回半径を加えた数値です。

前方最小旋回半径 70SR:1,750mm/70SRD:2,090mm  
後端旋回半径 1,160mm



もっと **S**olution  
ますます **E**volution

ともに解決しあい、互いに進化しあい。  
もっと敏感に変化を捉え、新しさに満ちた提案を。  
技術はもとより、環境、流通、IT、グローバルといった新視点から、  
より有益なソリューション(課題解決)で支援していくとともに、  
さらなる進化を遂げていくために。  
いよいよ私たちの新しい挑戦が始まりました。

SEマークは私たちの新たな決意のシンボルです。

- \* 掲載写真はカタログ用にポーズをつけて撮影したものです。運転席から離れる場合はバケットを接地させるなどの適切な措置を施してください。
- \* 掲載写真にはオプション装備品を含んでいる場合があります。

# 同クラス通常型に匹敵する高い作業性能。

## ITCS

状況にあわせてマシンの性格を選択。

### 3作業モード



キビキビとした操作感覚のHモード、滑らかな操作感覚のSモード(初期設定)、ソフトな操作に最適なFCモード。スイッチひとつで切替られます。

## ITCS

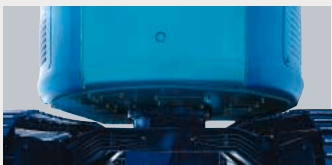
全体的にスムーズな操作感覚を実現。

### 電子アクティブ コントロールシステム

油圧パイロットコントロールの優れた操作特性を活かしながら、さらに応答性を高め、複合操作時の速度変化を抑えています。

どっしりとした安定性を確保。

### アッパ底部一枚厚板構造



低重心設計で通常型と同等の高い安定性・作業性を確保。作業範囲などでも通常型に劣りません。

## NEW

ドーピング作業を重視して強度アップ。

### 新形状ドーザブレード採用(ドーザ仕様)

ブレードを凹みにくい箱形構造にするとともにドーザアームも強化して構造強度をアップ。交換容易なボルトオン式ドーザエッジもオプション設定しています。



よりスムーズな現場内移動が可能。

### 走行自動2速システム

スピード優先なら2速(5.5km/h)、パワー重視なら1速固定(3.1km/h)。2速は自動変速機能付きです。

## NEW

パワフルかつスピーディな2速走行。

### 登坂時速度を大幅アップ

ポンプ制御の変更などにより2速走行力をアップ。登坂時の速度を従来機比約32%アップしてスピーディな走行速度を実現しました。



# 環境への負荷を、近隣への迷惑を、最小限に。



2速走行速度<sup>登坂時</sup>  
約32%UP  
従来60SR比

## NEW

### 丹念に積み重ねた多彩な静音技術。 低騒音型の認定基準クリア



吸気サイドブランチ、吸音材の追加、隙間詰めラバーの追加、ボンネット・ガード開口部の縮小変更などにより、低騒音化を推進。2006年より適用される欧州2次騒音規制値もクリアしました。

### 低公害エンジンを搭載。 排ガス2次規制対応

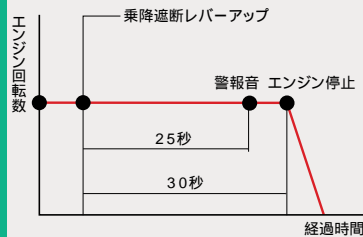


国土交通省の第2次基準値排出ガス対策型建設機械に指定。さらに欧州規制やEPA2次規制(米国)の基準案もクリア。エンジンにはEU/EPAラベルを貼付しています。

## ITCS

### 排ガス抑制、燃料消費量を約20%カット。 オートアイドルストップ機能<sup>(特許出願中)</sup>

業界初の標準装備となる省エネ機能。ムダなアイドルングをなくし従来比約20%も燃料消費量を削減(当社試算)。排ガス量も抑えられ大気汚染や地球温暖化などへの影響も少なくなります。また、エンジン停止によりアワーメータも止まり資産価値の維持にもつながります。



#### オートアイドルストップ機能の作動

スイッチをONにした状態でゲートロックレバー(乗降遮断レバー)を上げると、25秒後に警報音が鳴ります。そして30秒後にエンジンが停止します。再始動は通常と同じ手順にてキーにより始動します。

## ITCS

ITCSとはIntelligent Total Control Systemの略で、コンピュータを使って機械の運転を総合制御する先進性あふれる装置およびシステムの名称です。

レバー中立時にエンジン回転を低減する  
オートアクセル

ノンアミン冷却水使用

生分解性作動油を用意<sup>(オプション)</sup>

オイルフィルタ交換時の垂れ流れを防止。  
エンジンオイル飛散防止プレート装備



独自のゴムパッド“牛若丸”も用意。

ゴムパッドシュー<sup>(オプション)</sup>

鉄シューは穴あきタイプで、ゴムパッドを装着すれば路面を傷める心配もありません。またトラックガイドもボルトオン式、ゴムクローラ<sup>(オプション)</sup>への履き代えも容易です。

EMC(電磁適合性)の欧州基準クリア

## 空間と視界の広さが生んだ快適性と安全性。



### 快適キャブ装備品

カップホルダ 小物入れ 大容量ラゲッジボックス オートチューニングAM / FMラジオ ホップアップ機能付サンルーフ ドア連動ルームライト フロントパワーウィンドウ・ライズアップワイパ(オプション)

### 各種作動ロック機能

停止状態を保持する旋回・走行駐車ブレーキ。  
アタッチメントの自然降下を抑えるブーム・アームロック弁。  
乗降時の誤作動を防ぐ乗降遮断式レバーロック。

### 広く快適で、しかも機能的。 コンフォートキャブ

コンパクトでありながら、ゆとりある操作空間を確保。視界、操作性、乗降のしやすさ、居住性などの機能性を重視しています。

シートは最適な操作姿勢が得られるダブルスライド式。  
室温設定だけでOKのオートエアコンを標準装備。  
液封ビスカスマウントによる低振動、  
キャブ内72dB(A)の低騒音。

### 安全確認がしやすい広々視界。 ワイドビュー設計



操作姿勢のオペレータ視点で、上下左右視角を最大限に確保。

左右にバックミラーを標準装備し、安全性をアップ。

カウンタウエイトの死角をなくすリヤミラーを標準装備。

後方作業灯と後方モニタをオプション設定。  
天窓をハードコーティングして耐傷性向上。

## ライフサイクルの視点から品質と価値を向上。

NEW

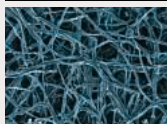
### 作動油交換サイクルを飛躍的に延長。 ロングライフ作動油

ロングライフ  
5000時間  
従来2000時間

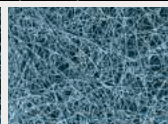
抗乳化性に優れたベースオイルに、より最適な耐摩耗剤、酸化防止剤を添加したロングライフ作動油を新採用。交換サイクル従来比2.5倍の長寿命で、メンテナンスの手間と費用の低減に大きく貢献します。

### 作動油フィルタの交換サイクル1000時間。 スーパーファインフィルタ (特許出願中)

ろ材顕微鏡写真(×250)



従来フィルタ



スーパーファインフィルタ

清浄力と耐久性に優れたガラス繊維製の高性能ろ材を内蔵。大きな容量とあいまって交換サイクルは1000時間。しかもモジュール設計により管理コストの低減も可能。またろ材のみを交換する分割式構造なので、環境負荷も従来比約1/8です。

NEW

### 交換容易なエンジンオイルフィルタ

アプローチがし易くなるように、エンジン本体からリモート化。ボンネットから交換できるようになりました。

### 清掃のしやすさにも細かく配慮。 イージークリーニング



耐食性に優れ、掃除も容易なアルミ製オイルクーラ。



ラジエータは目詰まりしにくいウェービー・フィンタイプでオイルクーラとの間隔も確保。



簡単なエアコンフィルタ清掃・交換。



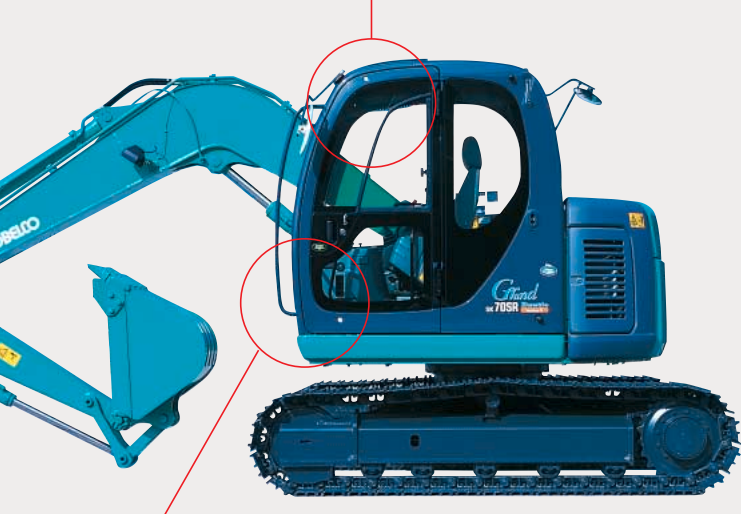
水洗いがしやすい形状のフロアマット。

不整地での揺れに強いX字型シャシ。



高い剛性を発揮する3分割クローラフレーム。

大きなヘッドクリアランスで優れた乗降性。



キャブの幅、足元スペースは従来通常型と同等の広さ。

## 商品価値を長期間キープ。 シンプル&高耐久構造

経年劣化を抑えた高品質ウレタン塗装。  
修繕しやすい鉄製ボンネット。  
手間が掛からないバケットガタ調整機構。



耐磨耗性に  
優れた  
コーナーツース  
バケット。

ロウスプリング  
カバーを装備。  
シャフト径が大きく強度に  
優れたフロントアイドラ。

## マシン情報の活用が、 各種管理業務を効率化。

盗難防止対策として採用。

### パーソナロッキー



エンジンキーはマシン一台一台で形状が異なるパーソナロッキー(多種類キー)を標準設定。さらに電子認証するイモビライザータイプのIDキーもオプション設定しています。

### NEW

## マシンの稼働率アップ、コンディション維持に。 稼働管理システム **MERIT**



オプション装備として実績を積んできたコベルコ独自の稼働管理システムを新たに標準装備としました。GPS衛星と専用回線網、そしてインターネットを活用した「MERIT」により、マシン本体の位置情報、稼働状況、メンテナンス関連といった各種情報を、現場から離れたオフィスのパソコンで把握できます。稼働率向上、的確なメンテナンス、迅速なサービス、セキュリティなどにお役立ていただけます。

### 主な機能

- 効率的なマシン運用を可能にする稼働情報。的確かつ効率的な整備に貢献するメンテナンス情報。
- 侵入警報・エリア外警報など充実したメール送信機能。万一の盗難被害時にも活かせる位置情報サービス。
- 位置情報の取得には別途指定地図ソフト「プロアトラス」が必要です。認証キーをインストールした特定のパソコンからのみアクセスできます。一部のインターネット閲覧ソフトではご利用できない場合があります。

### ITCS

## マシンコンディションを 一目で把握。 チェック&セーフティモニタ



一目でわかる2ゲージ/6項目表示。日常点検の簡略化を実現しています。

### ITCS

## 万一のトラブルを早期発見。 自己診断・サービス診断機能

万一の異常を早期発見する自己診断機能(22項目)。スピーディかつ確かな修理をサポートするサービス診断機能(36項目)。

# 強化型の解体仕様機70SRDを新設定。

ハードな解体作業に余裕で対応する強化型アタッチメントとオペレータの安全とマシンの稼働を守る各種保護構造を採用。



## 解体バケット

側面の補強板が大きく高い強度を発揮。



## 強化型アーム

4面補強の強化型アームを標準装備。



## 強化型イドラリンク

強化リブにより標準タイプ比4倍を超える断面強度(中央部)を実現。



## 2ボルトクランプ

ニブラー&ブレーカ配管はボルト2カ所止めでしっかり固定。



## 大型センターカバー

破砕片などが内部へ落下・侵入しないように鉄製カバーを装備。

回転N&B仕様では装着できません。



## 本体フルアンダカバー

アップフレーム下面のメンテナンス部を6mm厚の鋼板製カバーで保護。パワープラントなどの損傷を防止。



## キャブガード(1面、2面、3面)

飛散した破砕片からキャブを保護する前面ガード(1面、2面)や上部を加えた3面ガードを用意。

写真は135SR。



## ロアフレーム・アンダーカバー

解体ガラの鉄筋などで足回りの配管を損傷しないよう厚さ6mmの鋼板製カバーで保護。



## エアリーナダブルエレメント

2重構造のフィルタを内蔵し、ほこりや粉塵の多い解体現場でも安定した性能をキープ。



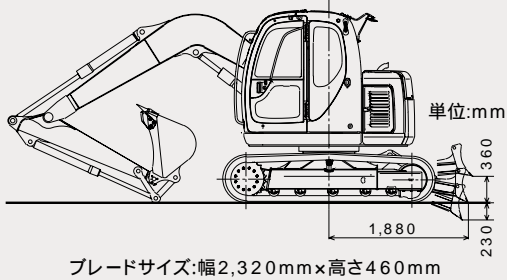
## アドオンタイプの増量カウンタウエイト(オプション)

カウンタウエイトは400kgの追加タイプを装着可能(オプション)。どっしりした安定性を確保して最大能力を発揮。(後端半径+100mm)

# 各種オプション仕様機も幅広くラインナップ。

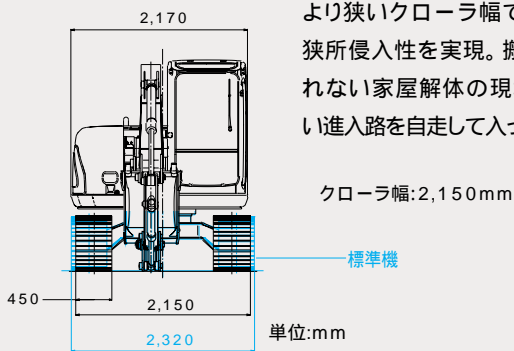
## 埋め戻し作業までを一台で。 ドーザブレード仕様

大型ブレードが効率のよい集土や埋め戻し作業を実現。ドーザホースは交換容易なジョイント式です。



## 狭い現場で適性を発揮。 ナロー仕様

より狭いクローラ幅でスムーズな狭所侵入性を実現。搬送車両が入れない家屋解体の現場などで、狭い進入路を自走して入ることができます。



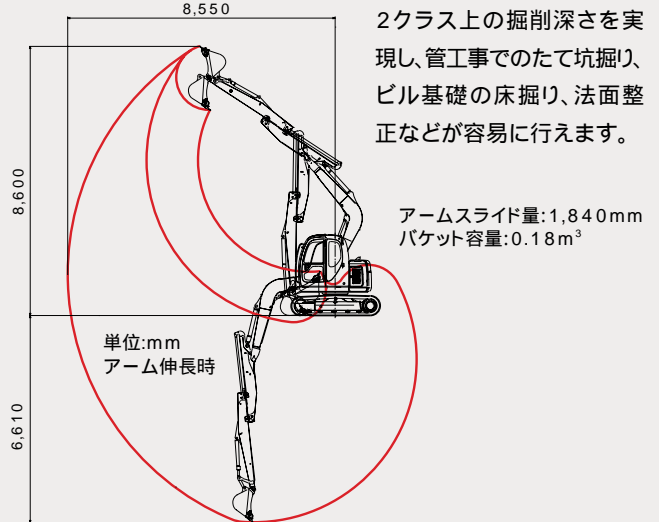
## 一台二役のクレーン兼用ショベル。 ハイリーチクレーン

クレーン構造規格をクリア。信頼高い圧検式で荷重表示はマルチディスプレイに。しかも回転スピードを抑えるなど安全配慮も多彩。フックはリンク直結式で、荷振れも少なく移動も容易。掘削作業時にはフックをリンク内に収納するだけでOKです。



## 狭い現場での深掘りに。 テレスコーム仕様

2クラス上の掘削深さを実現し、管工事でのたて坑掘り、ビル基礎の床掘り、法面整正などが容易に行えます。

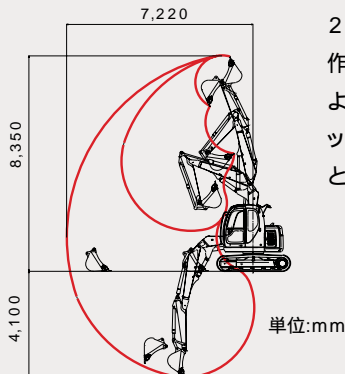


## 地下工事やトンネル工事に最適。 ショートローダ/バックホウ仕様

短いブームとアームを装備。ヘッドクリアランスの制限される現場で、高い性能を発揮。大容量バケットを装備して作業量も稼げます。バケット容量:0.34m³(バックホウ時)

## 高所や足元作業が容易。 セパレートブーム仕様

2つ折れ式ブームを装備して、作業範囲をより遠く高く、そしてより近くへと拡大。フォークグリッブを装着した木造家屋解体機としても活用できます。



## 多彩なアタッチメントの装着が可能。 幅広い用途に展開

ブレーカ 鉄筋コンクリート小割ニブラー 鉄骨建造物解体ニブラー ウッドグラブ フォークグリッブ

## サービスバルブの追加が容易。 拡張性高いメインバルブ

2連までサービスバルブを簡単に追加可能。各種アタッチメントの装着に幅広く対応できます。また、ドーザ用などに小流量バルブを3連まで別置きで用意できます。

Specifications

仕様

機種名		70SR		70SRD	
本体仕様		一般土木仕様		土木ナロー仕様	
本体型式		SK70SR-1ES		SK70SRD-1ES	
性能					
標準バケット容量		0.28		0.22	
旋回速度		min <sup>-1</sup> { rpm }		12.5{ 12.5 }	
走行速度		km/h		5.5 / 3.1	
登坂能力		% ( 度 )		70 ( 35 )	
最大掘削力	バケット	kN{ kgf }		52.9{ 5,400 }	
	アーム	kN{ kgf }		39.2{ 4,000 }	
寸法( 標準アーム、標準ホウバケット、標準シュー装着時 )					
全長( 輸送時 )		mm		5,780	
全幅( 輸送時 )		mm		2,320	
全高( 輸送時 )		mm		2,210	
前方最小旋回半径		mm		2,600	
後端旋回半径		mm		1,160	
最低地上高		mm		380*	
質量( 標準アーム、標準ホウバケット、標準シュー装着時 )					
運転質量		kg		6,700{ 7,170 }	
エンジン					
型式		いすゞCC-4JG1			
種類		直接噴射式ディーゼル			
定格出力		kW/min <sup>-1</sup> { PS/rpm }			
燃料タンク容量		ℓ			
油圧装置		可変容量アキシャルピストンポンプ( 2個 )			
油圧ポンプ		形式			
設定圧		MPa{ kgf/cm <sup>2</sup> }			
旋回モータ形式		アキシャルピストンモータ( 1個 )			
走行モータ形式		アキシャルピストン2速モータ( 2個 )			
作動油量		ℓ			

単位は国際単位系のSI単位表示で [ ]内は従来表示です。[ ]内はドーザブレッド仕様の数値を示します。また、バケット容量、掘削力は新JISで表示しています。

\*印はシュー突起を含みません。

主要装備品

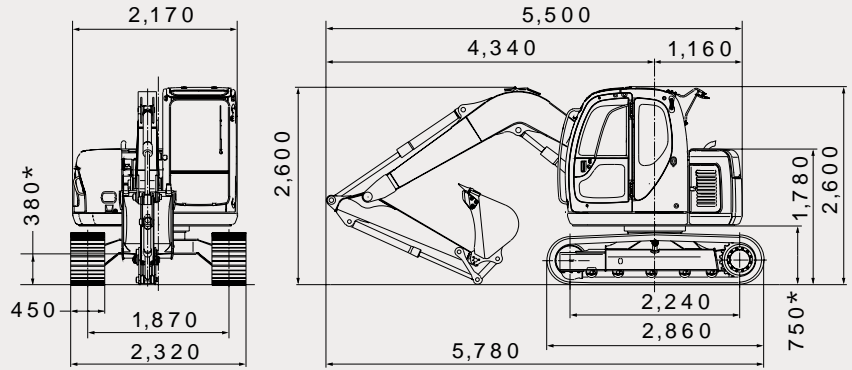
印は固定標準、 印は選択標準、 印はオプションを示します。

機種名	70SR	70SRD
運転席		
オートエアコン( 内気循環・外気導入切替式 )		
ヒータ		
デフロスタ		
左右一体スライド式コントロールボックス		
4アジャスタブルシート		
ハイトライザ付シート		
シートベルト		
ホット&クールボックス		1
ラゲッジボックス		
カップホルダ		
ライフハンマ		
AM/FMオートチューニングラジオ( 2スピーカー )		
フロアマット		
ドア連動ルームライト		
パワーウィンドウ&ライズアップワイパ		
間欠ワイパ		
2穴ウォッシャ		
窓付オープンルーフ		
後方ミラー		
キャブ1面ガード		
キャブ2面ガード		
キャブ3面ガード		
足廻り		
アンダーカバー( t6mm )		
ストレートドーザ		
ボルトオン式ドーザエッジ( ストレート仕様 )		
アングルドーザ		
チルトアングルドーザ		

1. パワーウィンドウ仕様とセットオプションです。

機種名	70SR	70SRD
ブーム・アーム		
標準ブーム	( 3.7m )	
オフセットブーム		
ショートローダ用ブーム・アーム		
セパレートブーム		
ストレートブーム		
標準アーム	( 1.65m )	
3面補強アーム	( 1.65m・2.07m )	
4面補強アーム	( 2.07m )	( 2.07m )
ロングアーム	( 2.07m )	
エクステンションアーム	( 0.5m )	
テレスコピックアーム( 伸縮1.84m )		
その他		
稼働管理システム「MERIT」		
ライフサポートプラン		
ロータリマルチコントロール		
前方作業灯( 2 )		
自動エア抜き		
ダブルエレメントエアクリーナ		
ニューハイリーチクレーン		
後方ミラー		
後方カメラ&後方作業灯		
生分解性作動油		
ブレーカ配管		
ニブラー&ブレーカ配管		
鉄筋コンクリート解体ニブラー		
鉄筋コンクリート小割りニブラー		
鉄骨建造物解体ニブラー		
ウッドグラップル		
回転式フォークグラップル		
追加ウエイト( ランドセルタイプ )		( 400kg )

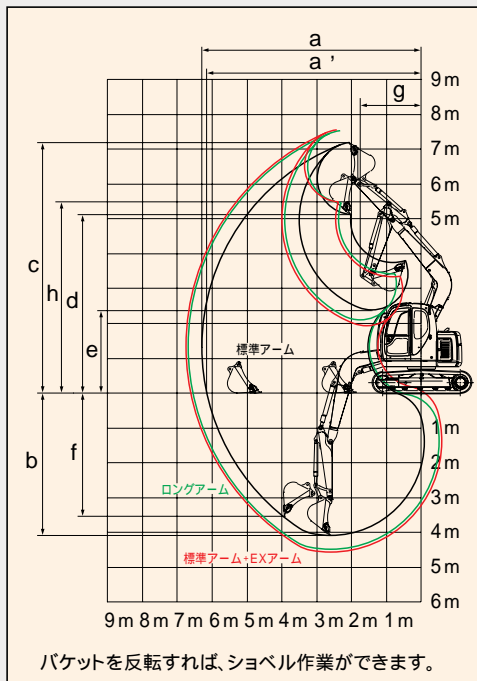
全体図(単位:mm)



標準アーム、0.28m<sup>3</sup>標準ホウバケット、450mmシュー装着時、\*印はシュー突起を含みません。

作動範囲図

単位:mm



項目	70SR			70SRD
	標準アーム(1.65m)	ロングアーム(2.07m)	標準アーム+EXアーム(0.5m)	標準アーム(2.07m)
a-最大掘削半径	6,310	6,710	6,760	6,710
a'床面最大掘削半径	6,170	6,570	6,630	6,570
b-最大掘削深さ*	4,100	4,520	4,600	4,520
c-最大掘削高さ*	7,180	7,500	7,520	7,500
d-最大ダンプ高さ*	5,120	5,430	5,460	5,430
e-最小ダンプ高さ*	2,380	2,070	1,900	2,070
f-最大垂直掘深さ*	3,540	3,970	4,300	3,970
g-最小旋回半径	1,750	2,090	1,900	2,090
h-同上台高さ*	5,480	5,510	5,480	5,510
標準バケット容量(山積)	0.28m <sup>3</sup>	0.22m <sup>3</sup>	0.22m <sup>3</sup>	0.22m <sup>3</sup>

\*印はシュー突起を含みません。バケット容量は新JIS表示です。

各種シュー

形状	シュー幅(mm)	クローラ全幅(mm)				接地圧(kPa[kgf/cm <sup>2</sup> ])			
		70SR	70SRナロー仕様	70SRD	70SRDナロー仕様	70SR	70SRナロー仕様	70SRD	70SRDナロー仕様
鉄クローラ(等高)	450(標準)	2,320	2,150	2,320	2,150	30[0.30][32[0.32]]	30[0.30][32[0.32]]	31[0.31][33[0.33]]	30[0.31][33[0.33]]
	600	2,470		2,470		23[0.23][25[0.25]]		24[0.24][25[0.26]]	
フラットシュー	450	2,320	2,150	2,320	2,150	30[0.31][33[0.33]]	30[0.31][33[0.33]]	31[0.32][33[0.34]]	31[0.32][33[0.34]]
ゴムパッドシュー	450	2,320	2,150	2,320	2,150	31[0.32][33[0.34]]	31[0.32][33[0.34]]	32[0.33][34[0.35]]	32[0.33][34[0.35]]
三角シュー	600	2,470				22[0.23][24[0.24]]			
	700	2,570				19[0.20][21[0.21]]			
ゴムクローラ	450	2,320	2,150			30[0.30][32[0.32]]	29[0.30][32[0.32]]		

(注)接地圧は0.28m<sup>3</sup>標準ホウバケット、標準アーム装着時の場合を示します。[ ]内はドーザブレード仕様です。

各種バケットの仕様と組み合わせ

項目	種類	ホウバケット					積み込みバケット		
		0.11(0.1)	0.14(0.13)	0.18(0.16)	0.22(0.2)	0.28(0.25)	0.34(0.3)	0.41(0.35)	
バケット容量	m <sup>3</sup>	0.11(0.1)	0.14(0.13)	0.18(0.16)	0.22(0.2)	0.28(0.25)	0.34(0.3)	0.41(0.35)	
バケット口幅	サイドカッタ有	mm	-	480	550	650	750	-	
	サイドカッタ無	mm	400	410	480	580	680	960	
ツースの数		3	3	3	4	4	4	4	
用途		一般掘削					狭所積み込み		
組み合わせ	標準アーム(1.65m)						-	-	
	ロングアーム(2.07m)						-	-	
	標準アーム+EXアーム(0.5m)						-	-	
	テレスコピックアーム						-	-	
	ショートローダ						-	-	
備考		オプション	オプション	オプション	オプション	標準	オプション	オプション	


バケット容量は新JIS表示で( )内は旧JIS表示です。印は標準の組み合わせ、印は一般作業、印は軽作業を示します。


## 建機の健康、ドクター・コメンテにおまかせください。




専門スタッフが定期的に訪問し、マシンの保守管理業務をお客さまに代わって行うメンテナンスサービスプラン「ドクター・コメンテ」。確かな技術でマシンコンディションをつねにベストの状態に管理。「安心」「安全」「効率的」「自由選択」「経済的」という5つのメリットで好評です。詳しくは販売代理店までお問い合わせください。

### 建機診断 3つのコース

- 

契約期間1～5年。オイル分析を含む計18項目から自由に組み合わせただけです。
- 

契約期間5年または8000時間。エンジンをはじめ特定コンポーネントの保証をします。
- 

労働安全衛生法で定められた月例検査・特定自主検査を代行します。

機体質量3トン以上の建設機械の運転には「車両系建設機械運転技能講習」の修了証が必要です。

## 資格取得は最寄りのコベルコ教習所で。



建設機械、運搬機械、環境機械などの運転資格、各種の作業資格の取得をサポート。特別教育や安全衛生教育も幅広く行っています。また助成金制度や教育訓練給付制度、たんばば計画、修了証の再交付・書替え・統合についてなどについてもご相談承ります。

### コベルコ教習所

北海道教習センター	〒003-0026 北海道札幌市白石区本通21丁目南1-67	☎011-862-3501
新潟教習センター	〒950-3134 新潟県新潟市新潟256番地1	☎025-259-3121
市川教習センター	〒272-0002 千葉県市川市二俣新町17	☎047-327-2785
尼崎教習センター	〒660-0086 兵庫県尼崎市丸島町46番地の1	☎06-6413-3010
明石教習センター	〒674-0063 兵庫県明石市大久保町八木740	☎078-935-3831
広島教習センター	〒731-3161 広島市安佐南区沼田町伴4348	☎082-848-0088
熊本教習センター	〒869-1235 熊本県菊池郡大津町至北出口1390番1	☎096-340-3705

## コベルコ建機株式会社

東京本社/〒141-8626 東京都品川区東五反田2-17-1 ☎03-5789-2111

コベルコ建機東日本(株)	〒989-2421 宮城県岩沼市下野郷字新田21番地(矢の目工業団地内)...	☎0223-24-1141
コベルコ建機関東(株)	〒272-0002 千葉県市川市二俣新町17	☎047-328-7111
コベルコ建機中部(株)	〒476-0001 愛知県東海市南柴田町八の割138-18	☎052-603-1201
コベルコ建機西日本(株)	〒660-0086 兵庫県尼崎市丸島町46番地の1	☎06-6414-2100
コベルコ建機九州(株)	〒816-0912 福岡県大野城市御笠川3丁目1番8号	☎092-503-4111

お問い合わせは.....