

KOBELCO

WHEEL LOADER  
ホイールローダー

LK 150Z [1.6m<sup>3</sup>]



オフロード法適合  
道路運送車両法  
平成19年排出ガス規制適合車

# 洗練された パフォーマンス。

いっそう磨き上げられた  
新LK150Z、登場。

ハードな作業に応えるビッグパワーと構造を持ち、  
時間や効率を求める声に応えられる高機能を備え、  
オペレータや周辺作業者にはストレスを与えず、  
もちろん作業の安全確保や環境配慮に細心を払ったマシン。  
そつした理想のホイールローダにまた歩近づきました。  
「ベル」のLK150Z。  
より環境に優しいマシンへとバージョンアップするための、  
次世代型エンジンの採用を機に、  
さまざまな機能を、性能を、品質を磨き上げました。  
長年にわたる技術研鑽のカタチとして、  
いま最先端に立つ新型ホイールローダが誕生しました。

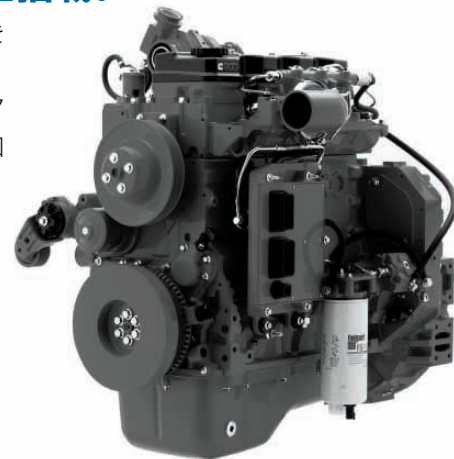


このパワーがゆとりを生んだ。進化した作業能力。

■ハイパワー次世代電子制御エンジンを搭載。



コモンレール式超高压燃料噴射エンジンを採用。クラストップの高いエンジン出力を発揮。さらに最大トルクを従来機に比べて約7%アップ。発進/停止を繰り返す作業も力強い加速力でスムーズに行えます。



エンジン出力

**94kW**

最大トルク

**506Nm (471Nm)** (カッコ内は従来機)

■バランスに優れた掘削能力。

力強い大きな走行けん引力和バケット掘起力を発揮。さまざまな作業をパワフルに、スピーディに行えます。

最大けん引力

**83.1kN**

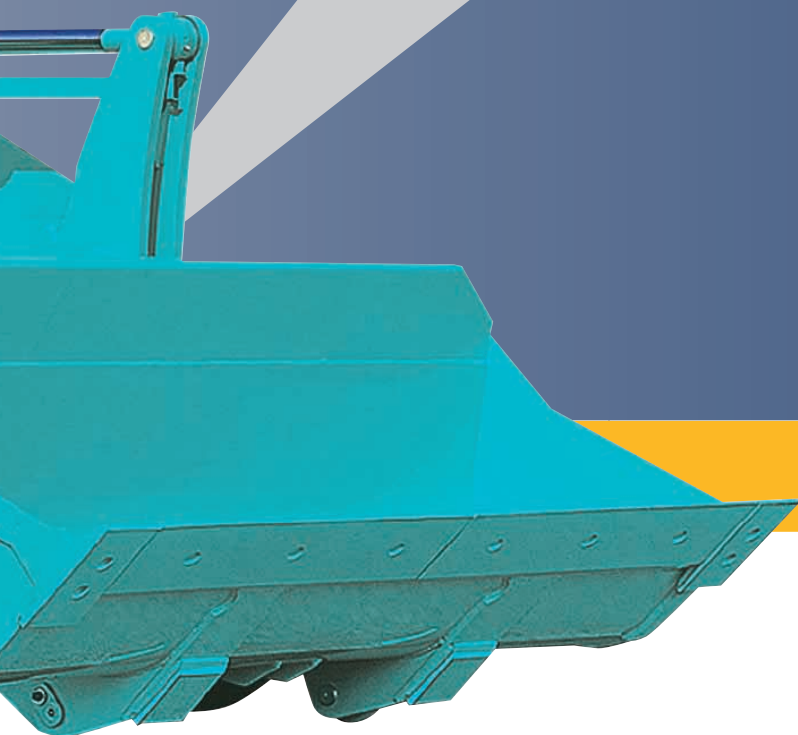
最大掘起力

**81.4kN**

■余裕あるダンピングクリアランス。

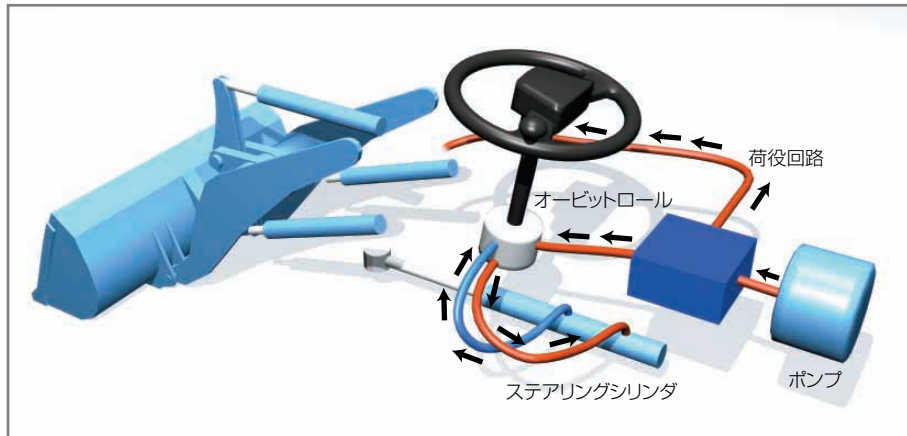
積み込み作業や投入作業、かき上げなどを効率よくスムーズに行えます。

**2,750mm**



※掲載写真はカタログ撮影用にポーズをつけたものです。  
 運転席を離れる場合は必ずアタッチメントを接地して下さい。  
 ※掲載写真にはオプション装備品を装着しています。

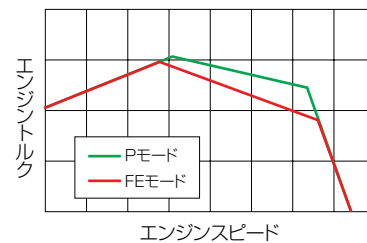
先進システムの相乗効果。卓越した省エネ性、走行性、操作性。



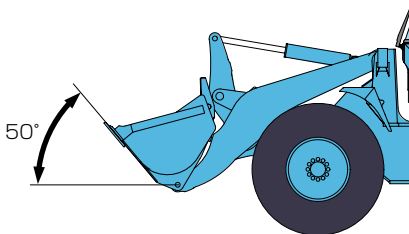
### ■高効率ステアリング油圧回路を採用。

ステアリング回路には、必要量のみ作動油を供給するロードセンシング油圧システムを採用。余力をアタッチメント回路に振り分けることで、エンジン出力をムダなく活用するシステムです。

### ■作業負荷で選べるエンジン出力モード。

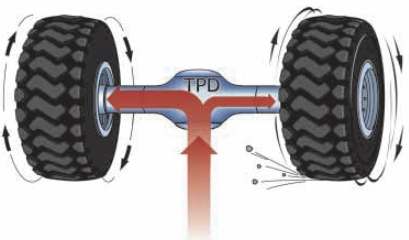


P (パワー)とFE (エコノミー)、2つのエンジン出力モードを設定。大きな出力が必要な作業ではPモードを、負荷の小さい作業ではFEモードを選択すれば、作業効率の向上が図れます。



### ■運搬しやすい50°のバケット後傾角。

運搬姿勢時のバケット後傾角を大きく確保。不整地でも走行時の荷こぼれが少なく、すくい込み→運搬の繰り返し作業をムダなく行えます。



### ■スリップを防ぐトルクプロポーションングデフ。

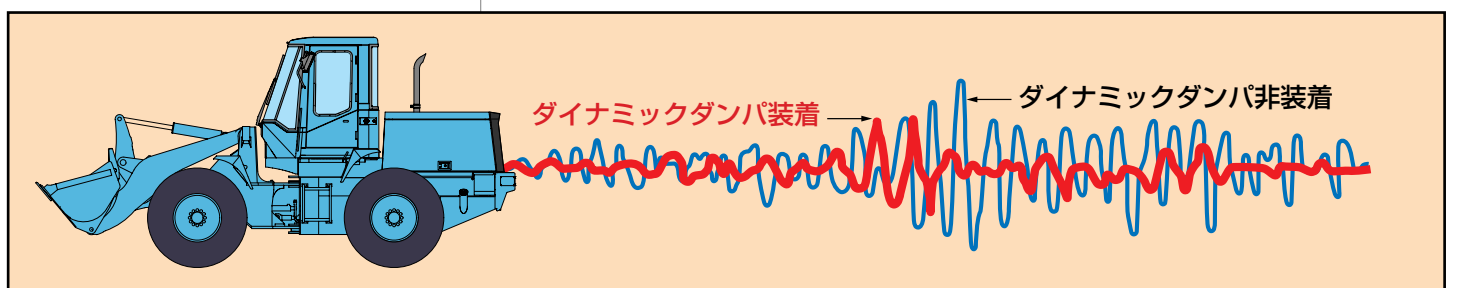
濡れた路面や軟弱地での作業時に、タイヤに伝える駆動力を調整してスリップを最小限に抑えます。

### ■スムーズ自動変速の4速仕様も設定 (オプション)。

2速・3速のけん引力が強く、高い作業性を発揮する4速仕様をオプション設定。オートマ車感覚で走行操作が行える自動変速トランスミッションを装備しています。

### ■走行振動を抑えるダイナミックダンパ (オプション)。

悪路走行時に避けられないアタッチメントの揺れを吸収することで、車体のピッチングやバウンドを緩和。運搬作業の効率化、オペレータの疲労軽減に貢献します。



永続するマシンの価値。  
最新の信頼性、  
整備性、環境性。



### ■万々に備えた高信頼ブレーキシステム。

走行ブレーキには油圧作動の密閉湿式ディスクブレーキを採用。ぬかるみや水たまりなど悪路でも安定した制動力を発揮。独立2系統のブレーキ回路は、万一どちらか一方にトラブルが生じても制動力を保持します。

### ■開口部が大きいエンジンルーム。

フィルタ類は点検や交換がしやすいようにレイアウト。サイドカバーおよびボンネットの開口部が広いので、アプローチがやすく楽にメンテナンス作業が行えます。



### ■錆に強いアルミ製ラジエータ。

ラジエータ、オイルクーラ、エアクーラは耐食性に優れたアルミ製を採用しています。

### ■信頼・整備性を高めた多彩な技術。

- すべての油圧シリンダに油漏れ防止パッキンを装備。
- 粉じん除去性に優れた二重エレメントのサイクロン型エアクリーナを採用。
- ワイドフェンダを採用。
- 大容量の燃料タンクにより補給のロングインターバルを実現。
- エンジンオイルの交換インターバルを250時間から500時間に延長。

### ■回転音の小さい大径ラジエータ冷却ファン。

大型ラジエータを採用するとともにラジエータ冷却ファンも大径化。低いファン回転速度でもきっちり冷却でき、低騒音化につながりました。

### ■オフロード法適合。



コモンレール式電子制御エンジンの採用などにより粒子状物質 (PM)、NOx、黒煙などの排出を最小に。2006年施行のオフロード法 (特定特殊自動車排ガス規制等に関する法律) に適合しています。

### ■低騒音型建設機械に指定。



オペレータが求めたこの開放感。安全を支える快適性。



### ■1本レバーでカンタン操作。

パケット操作、走行時の変速、前進/後進切り替えは、それぞれが1本レバーで行える簡単操作です。



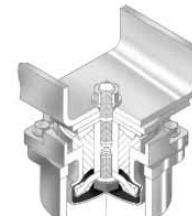
### ■乗用車タイプで確認しやすいインパネを採用。

メータ、ゲージ、ランプ類が見やすい一体型コンビネーションパネル。すばやくマシン情報を把握できます。



### ■振動を吸収するビスカスマウント。

フロアボードの-mountには、シリコンオイルを封入した構造で振動衰減効果に優れたビスカスマウントを採用。オペレータが疲れにくい低振動環境を実現しています。



### ■ひろびろ快適なボックスキャブ(オプション)。

オペレータが快適に運転操作できる大容量キャブ。幅も容積も大きなボックスタイプで、ペダルまわりも広く足元にもゆとりをもたせています。



●AM/FMステレオラジオ



●エアコン



### ■オペレータにベストの操作姿勢を実現(キャブ仕様)。

5種類の調整機構を備えたサスペンションシートを採用。スライド機構付きアームレストなどとあわせて、長時間の運転でも疲れにくいベストポジションが得られます。

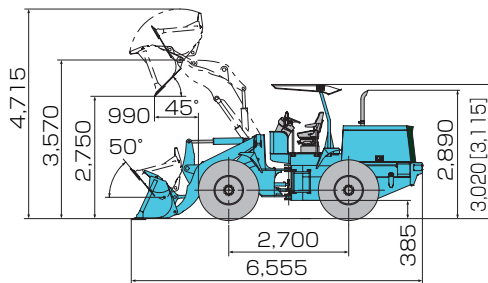
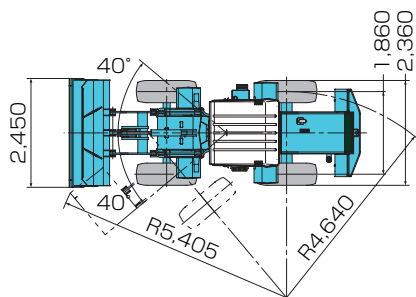
●リクライニング調整 ●前後スライド調整 ●高さ調整 ●スプリング(体重)調整 ●アームレスト角度調整

### ■ROPS/FOPSキャブで安全性確保(キャブ仕様・オプション)。

万が一に備えた高強度キャブを搭載。転倒時オペレータ保護構造(ROPS)および落下物保護構造(FOPS)に適合しています。しかも、外観デザインを損なわない内装型強化構造です。

## ■外形寸法図(単位:mm) ※[ ]内はキャブ仕様の値です。

### LK150Z



## ■主要諸元

本体型式	LK150Z-6		
車名および型式	コベルコ EDR-RA08		
<b>●性能</b>			
標準バケット容量(カッティングエッジ付)	m <sup>3</sup>	1.6*	
常用荷重	kN {kgf}	25.5 {2,600}	
最大掘起力(バケット)	kN {kgf}	81.4 {8,310}	
上昇時間	sec	6.0	
下降時間	sec	3.0	
バケット前傾時間	sec	1.2	
走行速度 (前進/後進)	1速	km/h	8.4/8.4
	2速	km/h	15.7/15.7
	3速	km/h	34.1/34.1
最大けん引力	kN {kgf}	83.1 {8,480}	
登坂能力	% (度)	58 (30)	
最小回転半径	バケット最外側部	mm	5,405
	最外輪中心	mm	4,640
<b>●寸法</b>			
全長(バケット地上)	mm	6,555	
全幅	車幅	mm	2,360
	バケット幅	mm	2,450
全高	mm	3,020 [3,115]	
ホイールベース	mm	2,700	
トレッド	mm	1,860	
最低地上高	mm	385	
積み込み寸法	バケットヒンジピン高さ	mm	3,570
	ダンピングクリアランス	mm	2,750
	ダンピングリーチ	mm	990
バケット角度	前傾(最高位置)	度	45
	後傾(走行姿勢)	度	50
アーティキュレート角度(左右)	度	左右40	
<b>●質量</b>			
運転質量	kg	7,870 [8,170]	
<b>●エンジン</b>			
エンジン	名称	カミンズQSB4.5	
	種類	インタークーラターボ付直接噴射式ディーゼル	
	総排気量	ℓ	4.46
	定格出力	kW/min <sup>-1</sup> {PS/rpm}	94/2,200 {128/2,200}
	最大トルク	N·m/min <sup>-1</sup> {kgf·m/rpm}	506/1,500 {51.6/1,500}
<b>●伝導装置</b>			
トルクコンバータ形式	3要素1段1相式		
変速機形式	フルパワーシフト 自動変速		
<b>●ブレーキ</b>			
ブレーキ	走行	前後輪独立2系統 油圧作動密閉式湿式ディスク	
	駐車	推進軸制動内部拡張式	
<b>●その他</b>			
タイヤ	18.4-24-10PR (L2)		
燃料タンク容量	ℓ	175	
エンジンオイル	ℓ	10	

単位は国際単位系のSI表示で{}内は従来表示です。[ ]内はキャブ仕様の値です。\*ストックパイル用。ルーズマテリアル用はオプションです。

■主要装備品 ○印は標準仕様、△印はオプションを示します。

項目	LK150Z-6
<b>●アタッチメント</b>	
標準バケット(カッティングエッジ付)	○1.6m <sup>3</sup>
軽量バケット(カッティングエッジ付)	△1.8m <sup>3</sup>
スライドフォーク	△
ロングブーム	△
除雪アタッチメント	△
クイックカブラ	△
バケットシリンダカバー	△
バケットポジション	○
<b>●運転席</b>	
キャノピ	○
ROPSキャノピ	△
キャブ	△
低ルーフキャブ	△
ROPS&FOPSキャブ	△
複座キャブ	△
ビスカスマウント	○
エアコン	△
ヒータ	△
シートベルト	△
ウインカオートリターン	△
AM/FMステレオラジオ	△
灰皿・シガーライタ	△

項目	LK150Z-6
フロアマット	△
<b>●その他</b>	
ハロゲンヘッドランプ	△
キャブ作業灯(ハロゲン/白熱灯)	△
寒冷地仕様	△
スノータイヤ	△
ノーパンクタイヤ(ウレタン注入)	△
耐カット性タイヤ	△
増量カウンタウエイト	△
防じんラジエータ	△
エアクリーナダブルエレメント	○
バケット垂鉛メッキ	△
ホイール垂鉛メッキ	△
ダイナミックダンパ	△
リヤアンダミラー	△
黄色回転灯	△
散光式回転灯	△
バックブザー	△
<b>●配管</b>	
3連配管	△
4連配管	△

車検を取得する場合、装備品によっては事前に所定の届け出を行う必要があります。

公道での運転には大型特殊自動車免許が必要です。  
機体質量3トン以上の建設機械の運転には「車両系建設機械運転技能講習」の修了証が必要です。



コベルコ教習所の  
モバイルサイト

## 資格取得は最寄りのコベルコ教習所で。



建設機械、運搬機械、環境機械などの運転資格、各種の作業資格の取得をサポート。特別教育や安全衛生教育も幅広く行っています。また助成金制度や教育訓練給付制度、たんぼぼ計画、修了証の再交付・書替え・統合などについてもご相談承ります。

### コベルコ教習所

北海道教習センター	〒003-0026 北海道札幌市白石区本通21丁目南1-67	☎011-862-3501
市川教習センター	〒272-0002 千葉県市川市二俣新町17	☎047-327-2785
宇都宮教習センター	〒321-0166 栃木県宇都宮市今宮4丁目18-9	☎028-684-2111
新潟教習センター	〒950-3134 新潟県新潟市北区新崎256番地1	☎025-259-3121
岐阜教習センター	〒503-0932 岐阜県大垣市本町1720番地の5	☎0584-87-2551
尼崎教習センター	〒660-0086 兵庫県尼崎市丸島町46番地の1	☎06-6413-3010
明石教習センター	〒674-0063 兵庫県明石市大久保町八木740	☎078-935-3831
広島教習センター	〒731-3161 広島市安佐南区沼田町4420	☎082-848-0088
松山教習センター	〒791-2111 愛媛県伊予郡砥部町八倉44-1	☎089-905-1800
北九州教習センター	〒803-0801 福岡県北九州市小倉北区西港町88-9	☎093-571-1489
熊本教習センター	〒869-1235 熊本県菊池郡大津町室北出口1390番1	☎096-340-3705

- 運転席から離れる場合はアタッチメントを接地させるなどの適切な措置を施してください(掲載写真はカタログ用にポーズをつけて撮影したものです)。
- 製品写真にはオプション装備品が含まれている場合があります。
- 本カタログで使用される標準「KOBELCO」は、株式会社神戸製鋼所の登録商標です。また、当社商品名、サービス名およびロゴマークは、コベルコ建機株式会社の商標または登録商標です。その他の会社名やロゴマーク、商品名、サービス名は、各社の商標、登録商標もしくは商号です。

## コベルコ建機株式会社

www.kobelco-kenki.co.jp

東京本社/〒141-8626 東京都品川区東五反田2-17-1 ☎03-5789-2111

東日本コベルコ建機(株) 〒272-0002 千葉県市川市二俣新町17 ☎047-328-7111

北海道・東北支社 ☎0223-24-1141 関東支社 ☎047-328-2322

西日本コベルコ建機(株) 〒660-0086 兵庫県尼崎市丸島町46番地の1 ☎06-6414-2100

中部支社 ☎052-603-1201 関西支社 ☎06-6414-2108

中・四国支社 ☎082-810-3660 九州支社 ☎092-503-4111

### ■お問い合わせは……



LK150Z-6-2(この仕様は予告なく変更する場合があります。) 110803MF  
本機のご使用にあたっては取扱説明書を必ずお読み下さい。