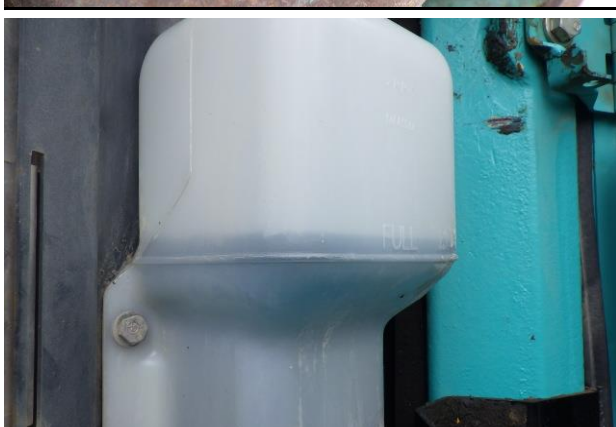
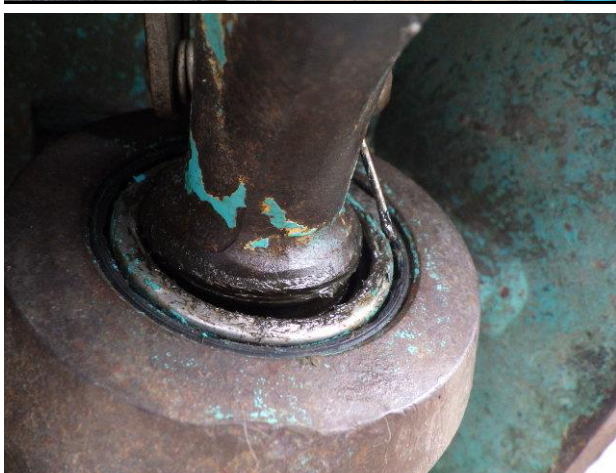
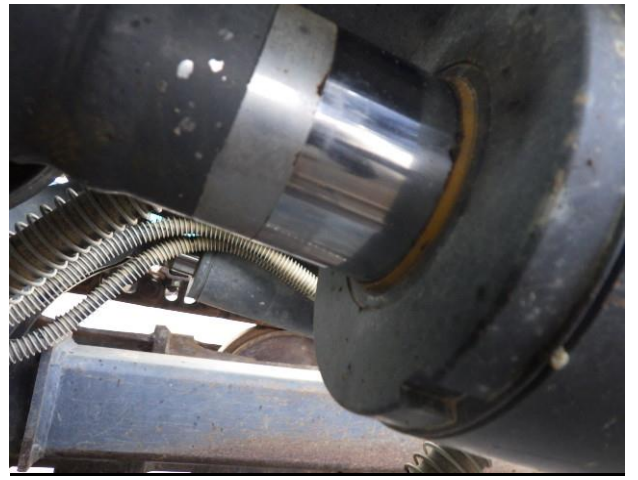


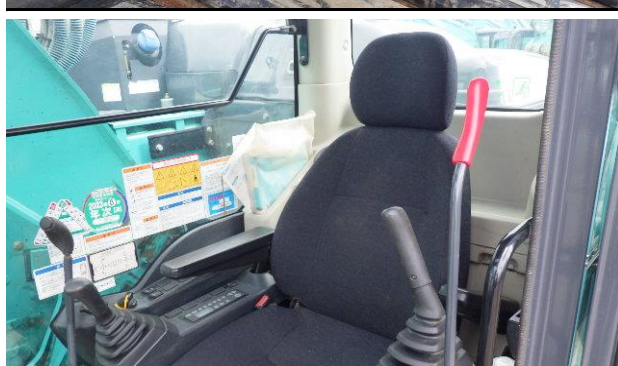
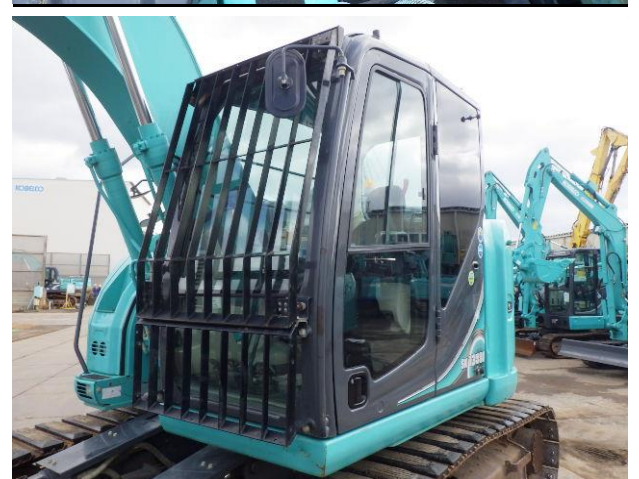
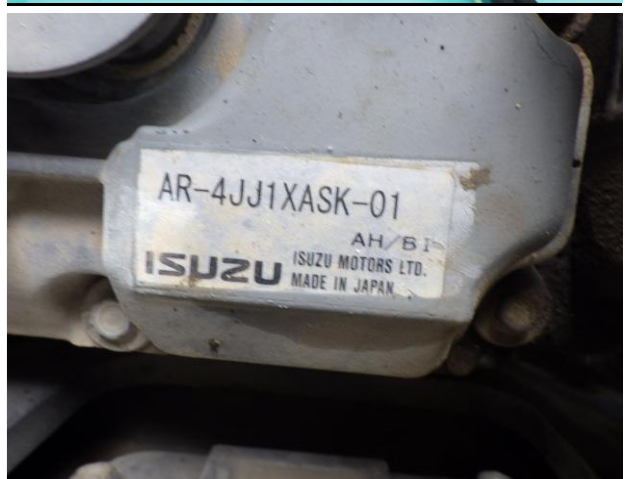
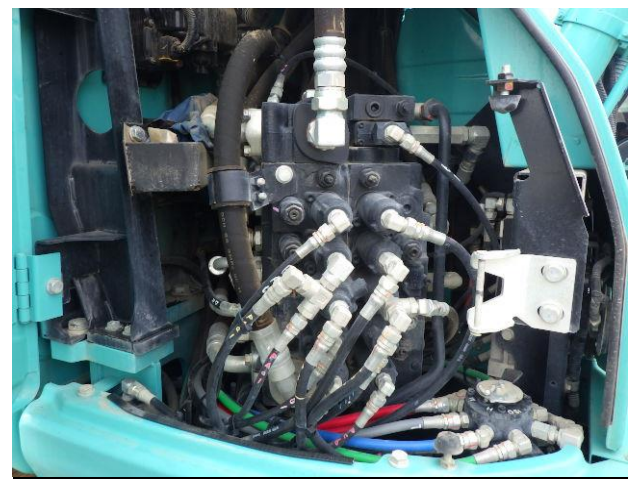
機種	号機	製造年月	稼働時間	運転席	クローラー	配管	CR	仕様
SK135SR-5	YY08-32828	2018年7月	4,856	CAB	鉄+PAD	NB	CR	DZ/マルチ/IDキー有(マスタ付)



機種	号機	製造年月	稼働時間	運転席	クローラー	配管	CR	仕様
SK135SR-5	YY08-32828	2018年7月	4,856	CAB	鉄+PAD	NB	CR	DZ/マルチ/IDキー有(マスタ付)



機種	号機	製造年月	稼働時間	運転席	クローラー	配管	CR	仕様
SK135SR-5	YY08-32828	2018年7月	4,856	CAB	鉄+PAD	NB	CR	DZ/マルチ/IDキー有(マスタ付)



機種	号機	製造年月	稼働時間	運転席	クローラー	配管	CR	仕様
SK135SR-5	YY08-32828	2018年7月	4,856	CAB	鉄+PAD	NB	CR	DZ/マルチ/IDキー有(マスタ付)

