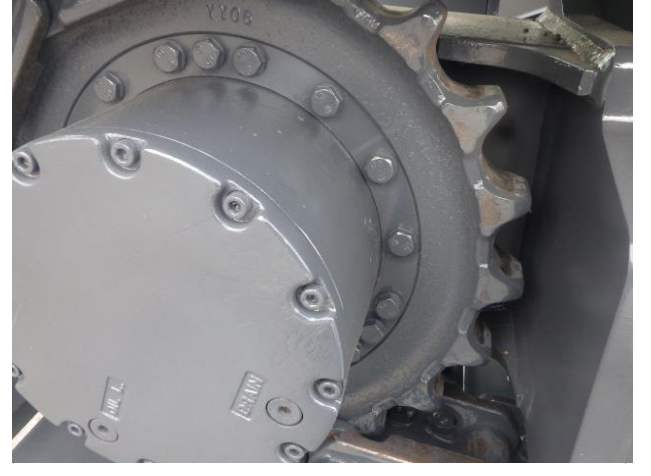


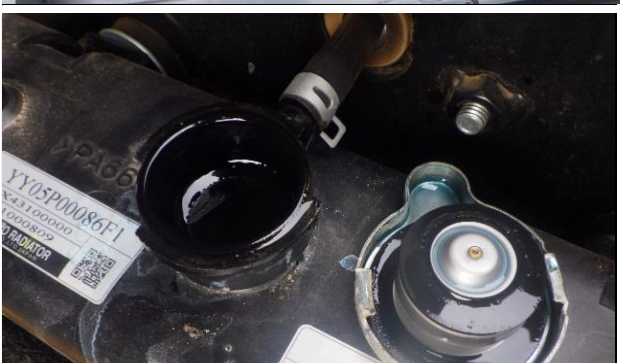
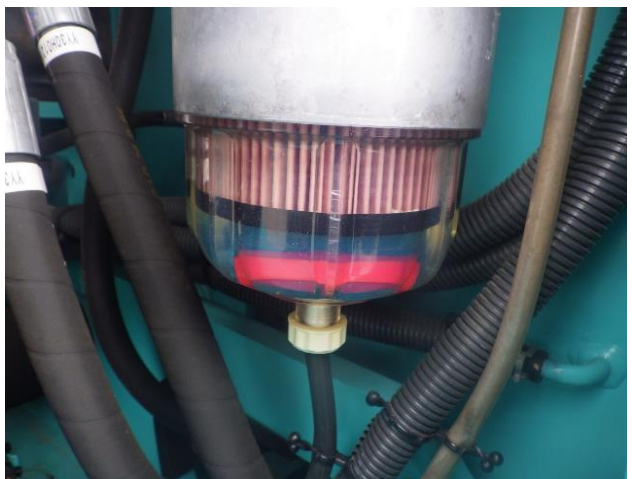
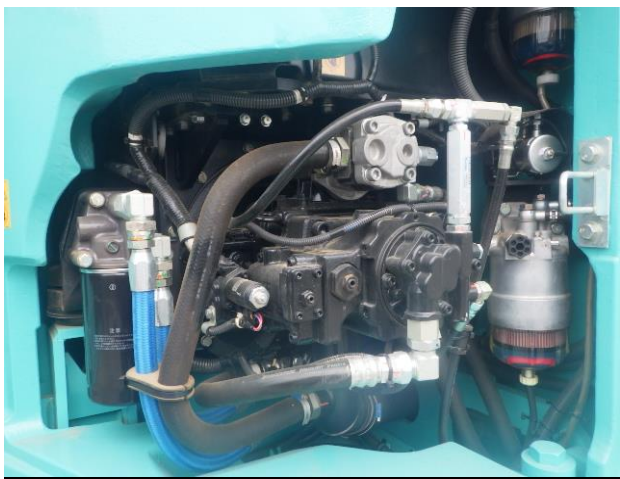
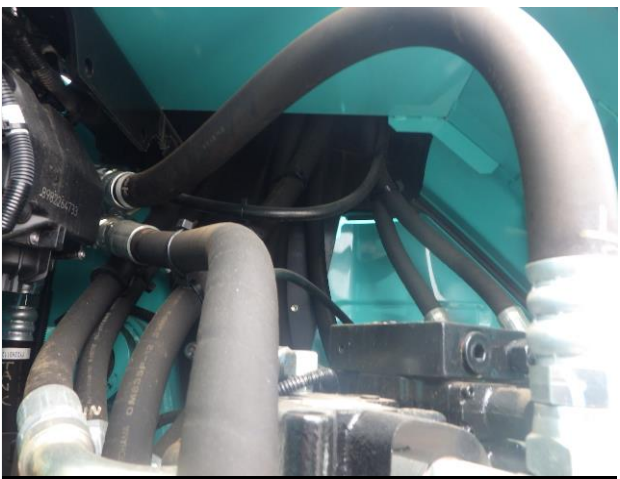
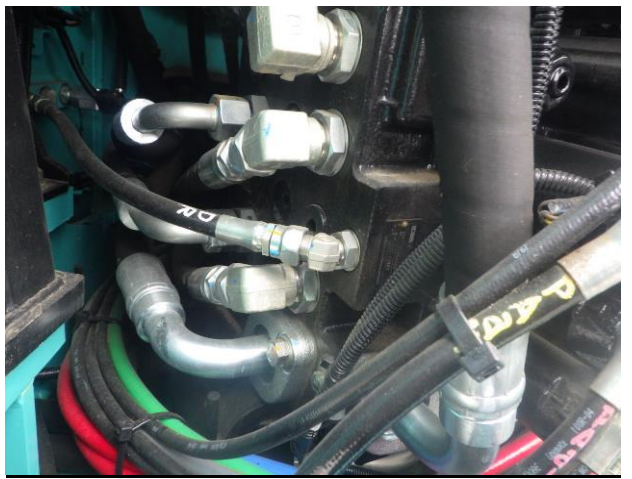
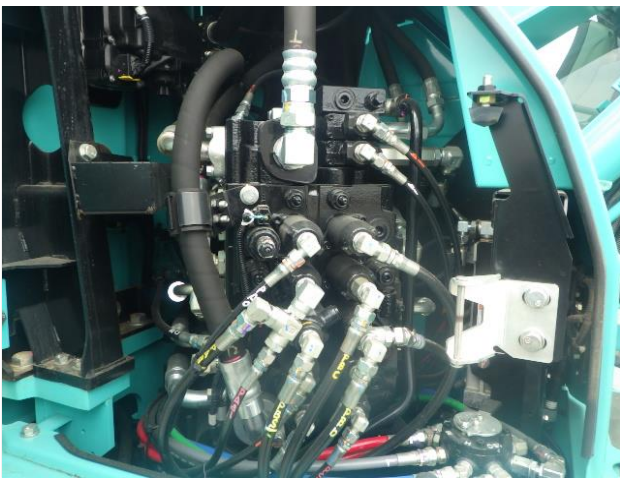
機種	号機	製造年月	稼働時間	運転席	クローラー	配管	CR	仕様
SK135SRD-5	YY08041176	2020年2月	853	CAB(3面G)	鉄+PAD	回転NB	-	DZ



機種	号機	製造年月	稼働時間	運転席	クローラー	配管	CR	仕様
SK135SRD-5	YY08041176	2020年2月	853	CAB(3面G)	ゴム	回転NB	-	DZ



機種	号機	製造年月	稼働時間	運転席	クローラー	配管	CR	仕様
SK135SRD-5	YY08041176	2020年2月	853	CAB(3面G)	ゴム	回転NB	-	DZ



機種	号機	製造年月	稼働時間	運転席	クローラー	配管	CR	仕様
SK135SRD-5	YY08041176	2020年2月	853	CAB(3面G)	ゴム	回転NB	-	DZ

