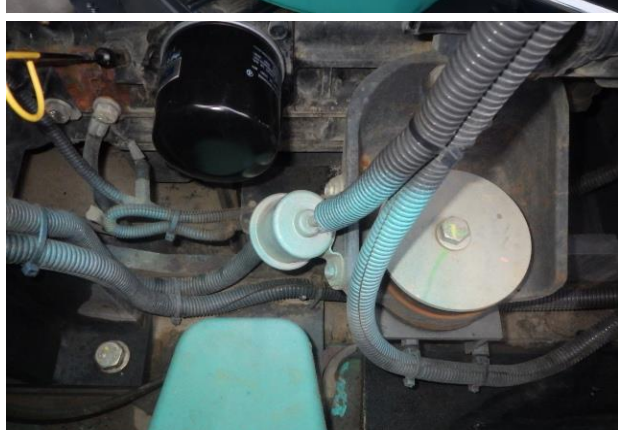
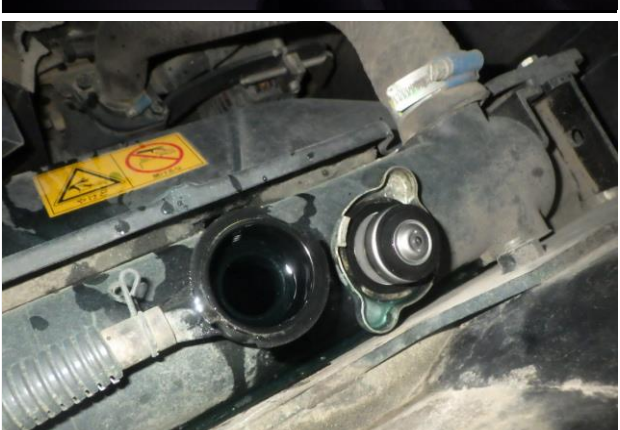
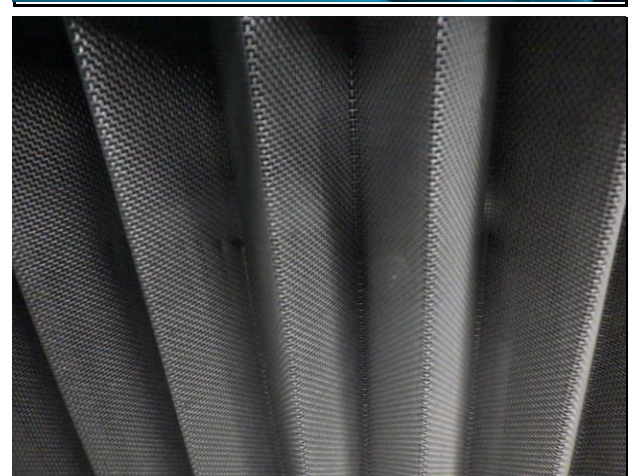
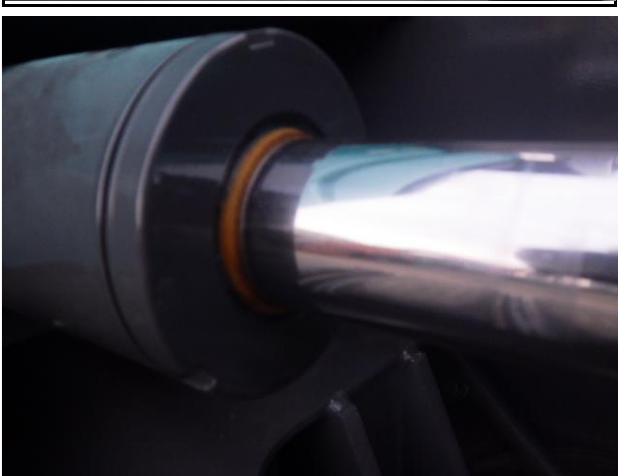
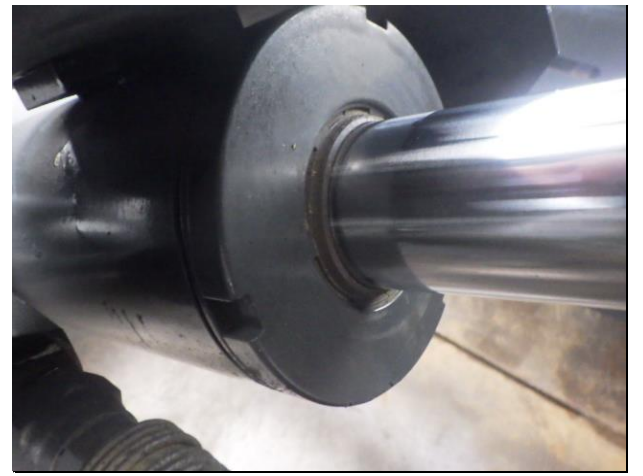


機種	号機	製造年月	稼働時間	運転席	クローラー	配管	CR	仕様
SK45SR-6E	PH09-20018	2015年9月	1,765	CNP	鉄+PAD	NB	-	DZ



機種	号機	製造年月	稼働時間	運転席	クローラー	配管	CR	仕様
SK45SR-6E	PH09-20018	2015年9月	1,765	CNP	ゴム	NB	-	DZ



機種	号機	製造年月	稼働時間	運転席	クローラー	配管	CR	仕様
SK45SR-6E	PH09-20018	2015年9月	1,765	CNP	ゴム	NB	-	DZ

