

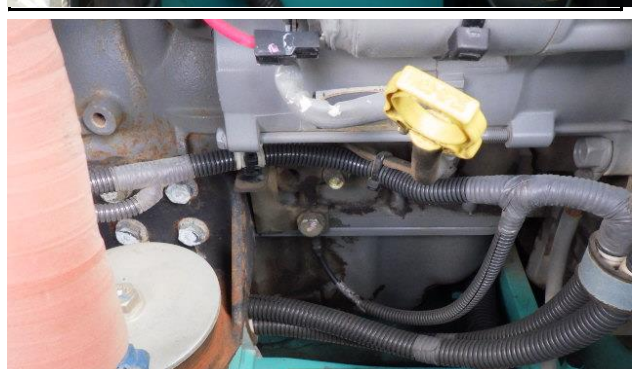
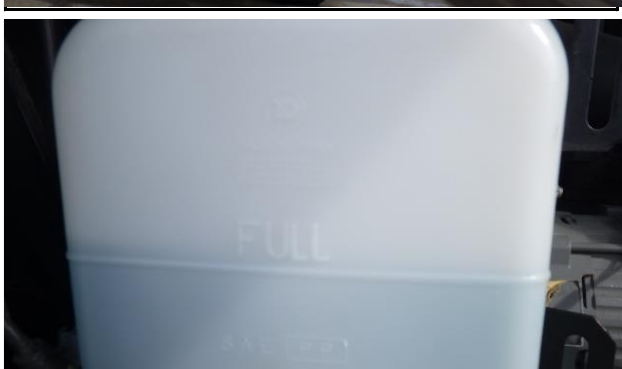
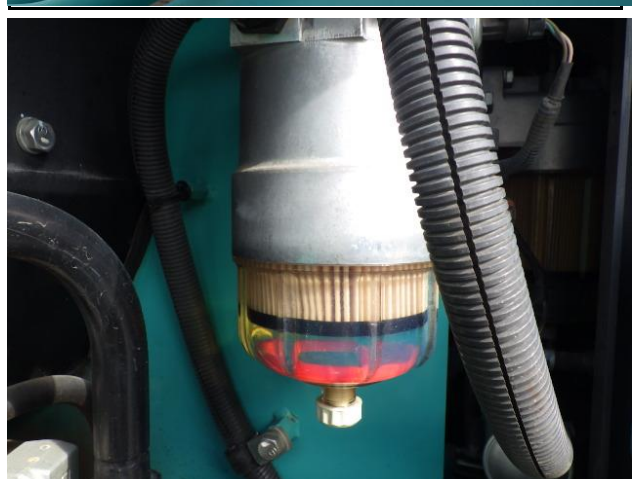
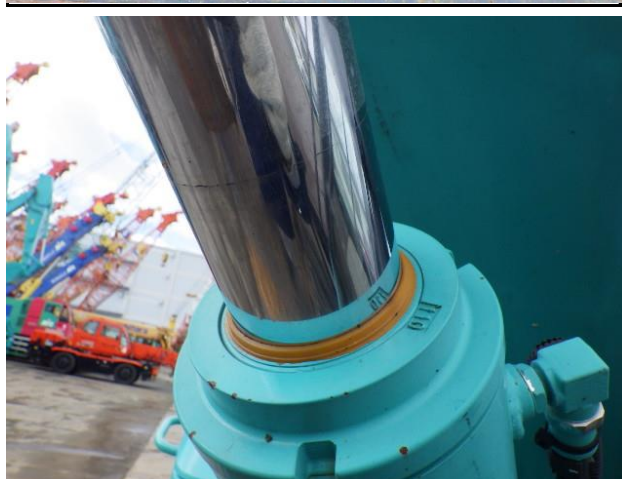
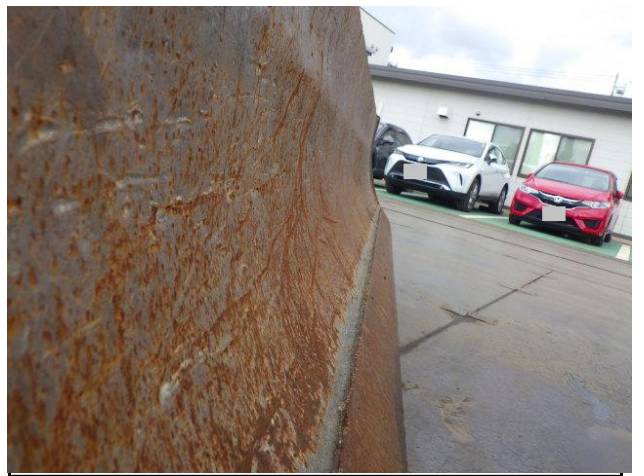
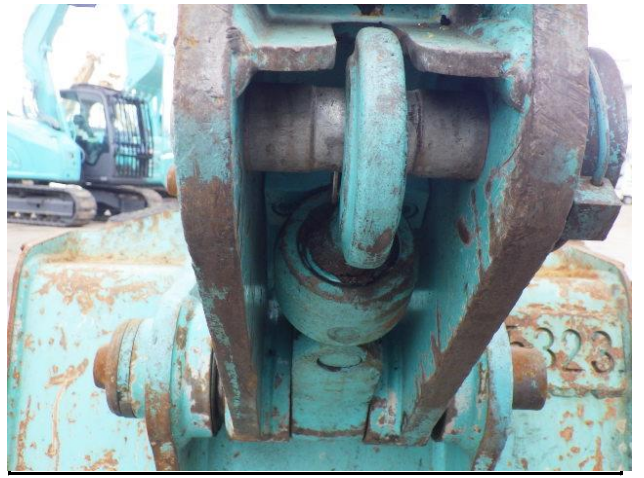
機種	号機	製造年月	稼働時間	運転席	クローラー	配管	CR	仕様
SK75SR-3E	YT08-32679	2016年8月	2,827	CAB	鉄+PAD	NB	CR	DZ/マルチ/IDキー有(マスタ付)



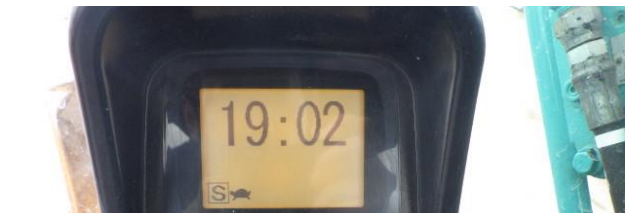
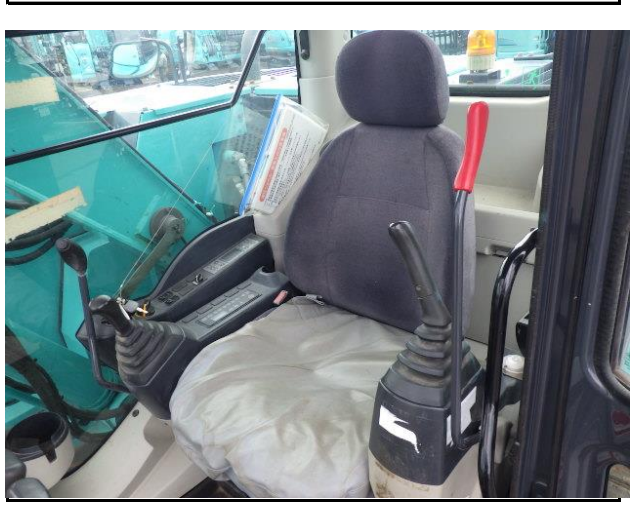
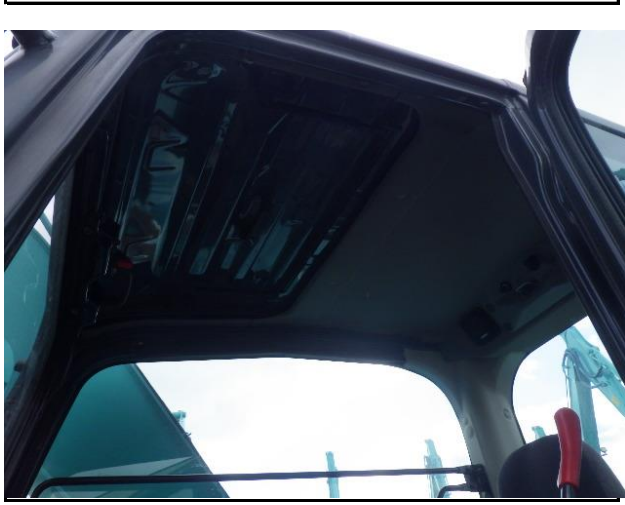
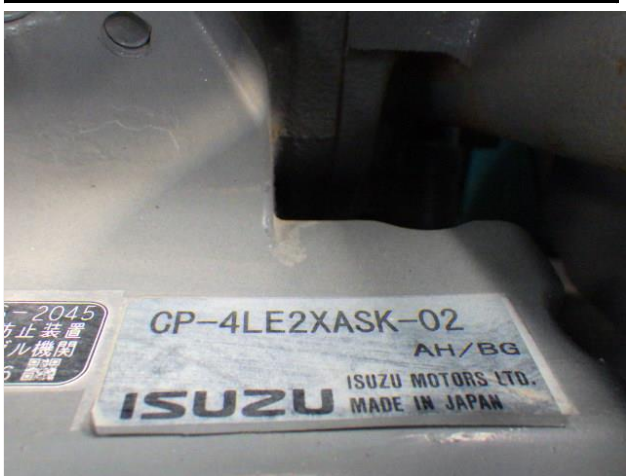
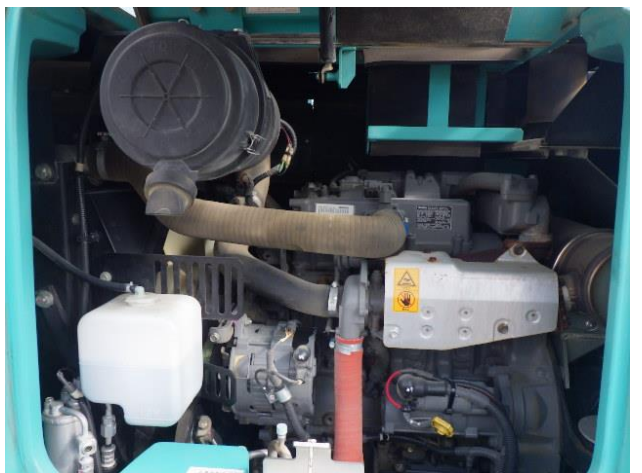
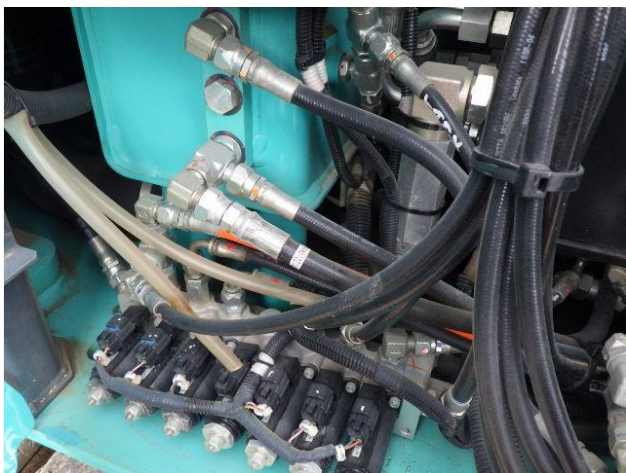
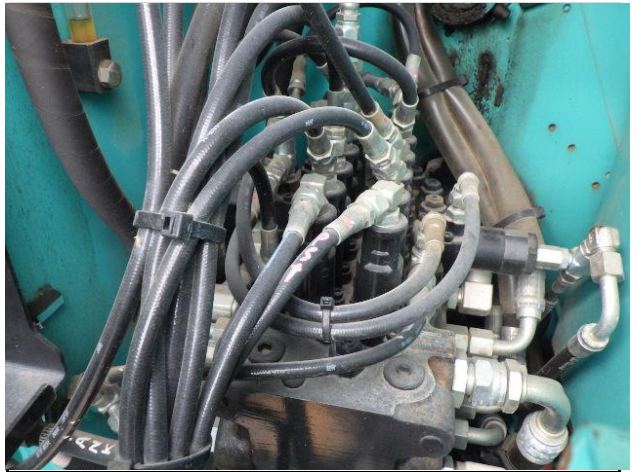
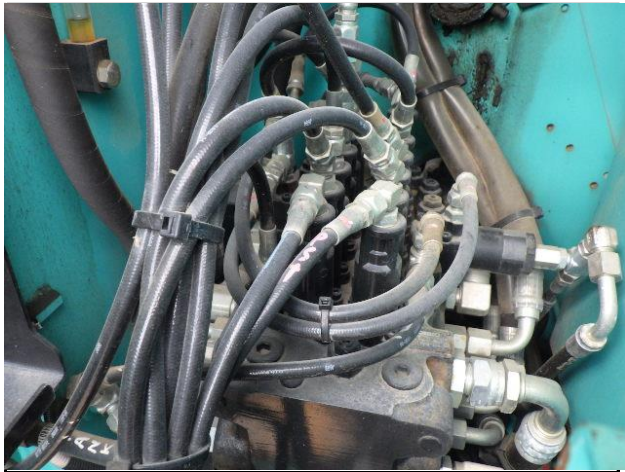
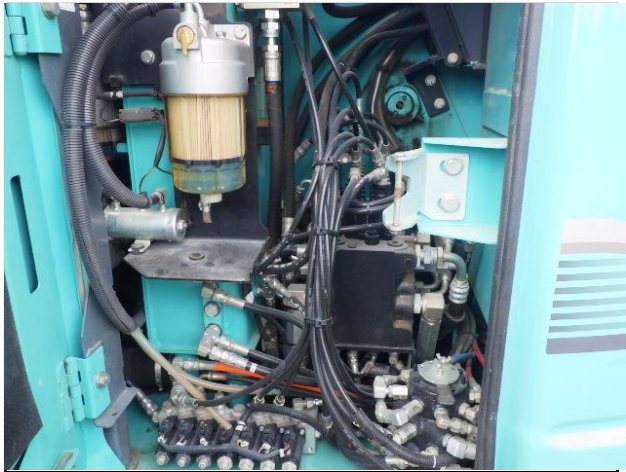
機種	号機	製造年月	稼働時間	運転席	クローラー	配管	CR	仕様
SK75SR-3E	YT08-32679	2016年8月	2,827	CAB	鉄+PAD	NB	CR	DZ/マルチ/IDキー有(マスタ付)



機種	号機	製造年月	稼働時間	運転席	クローラー	配管	CR	仕様
SK75SR-3E	YT08-32679	2016年8月	2,827	CAB	鉄+PAD	NB	CR	DZ/マルチ/IDキー有(マスタ付)



機種	号機	製造年月	稼働時間	運転席	クローラー	配管	CR	仕様
SK75SR-3E	YT08-32679	2016年8月	2,827	CAB	鉄+PAD	NB	CR	DZ/マルチ/IDキー有(マスタ付)



機種	号機	製造年月	稼働時間	運転席	クローラー	配管	CR	仕様
SK75SR-3E	YT08-32679	2016年8月	2,827	CAB	鉄+PAD	NB	CR	DZ/マルチ/IDキー有(マスタ付)

