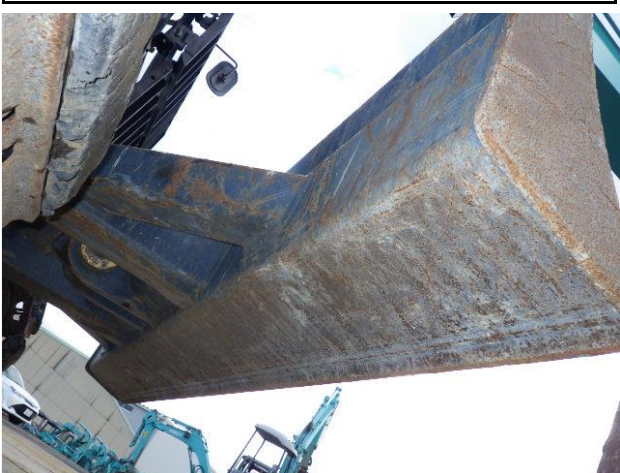
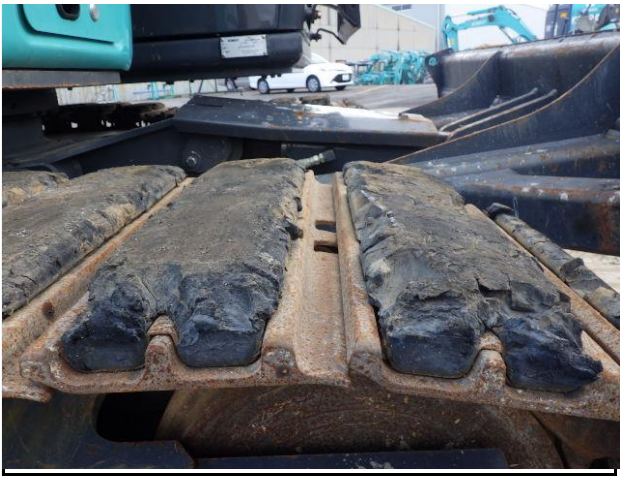


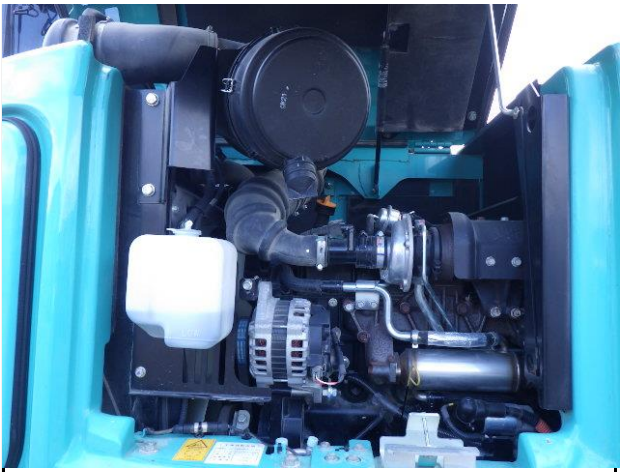
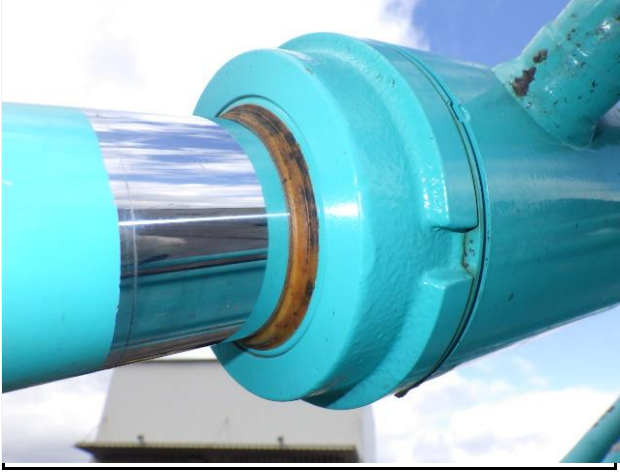
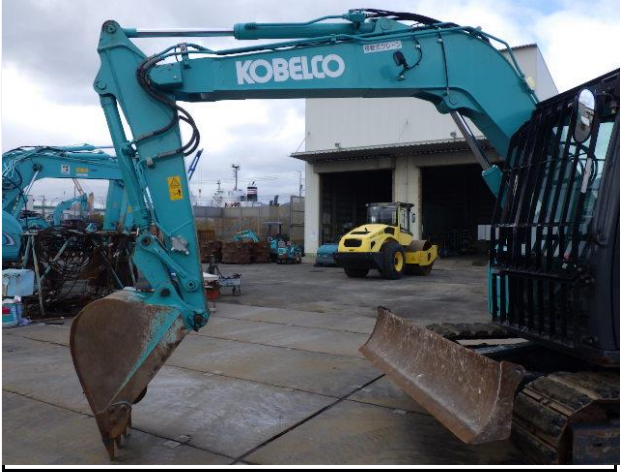
機種	号機	製造年月	稼働時間	運転席	クローラー	配管	CR	仕様
SK75SR-7	YT09045770	2019年1月	1,263	CAB	鉄+PAD	NB	CR	DZ/マルチ/-



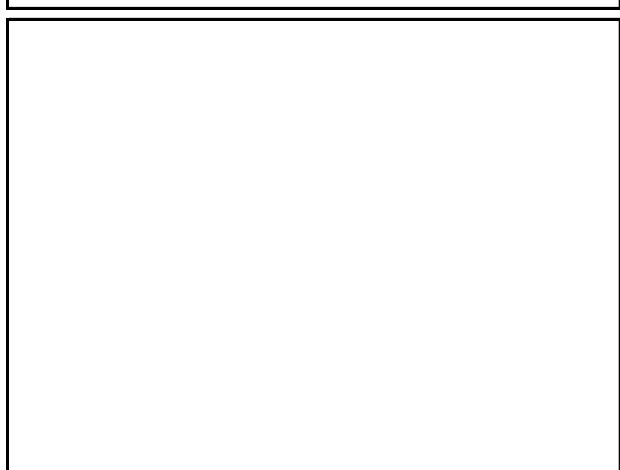
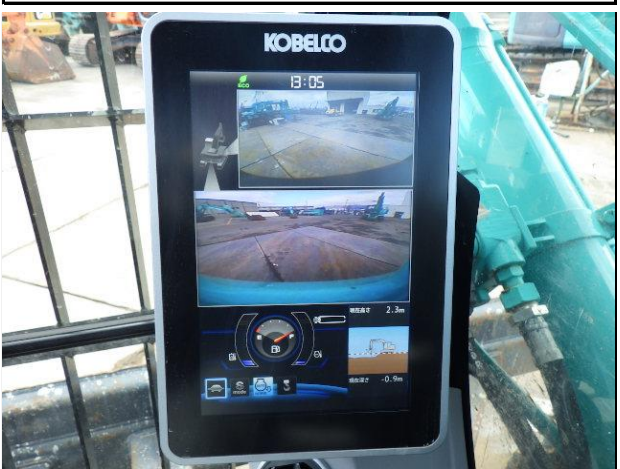
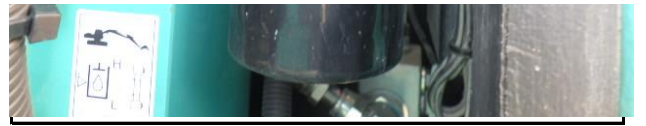
機種	号機	製造年月	稼働時間	運転席	クローラー	配管	CR	仕様
SK75SR-7	YT09045770	2019年1月	1,263	CAB	鉄+PAD	NB	CR	DZ/マルチ/-



機種	号機	製造年月	稼働時間	運転席	クローラー	配管	CR	仕様
SK75SR-7	YT09045770	2019年1月	1,263	CAB	鉄+PAD	NB	CR	DZ/マルチ/-



機種	号機	製造年月	稼働時間	運転席	クローラー	配管	CR	仕様
SK75SR-7	YT09045770	2019年1月	1,263	CAB	鉄+PAD	NB	CR	DZ/マルチ/-



KOBELCO		コ
型式	SK75SR-7	つり上げ荷重
製造番号	YT09045770	Product Identific
機械番号	T92034	*
		KOBELCO CO 2-1, Itsukai Hiroshima.