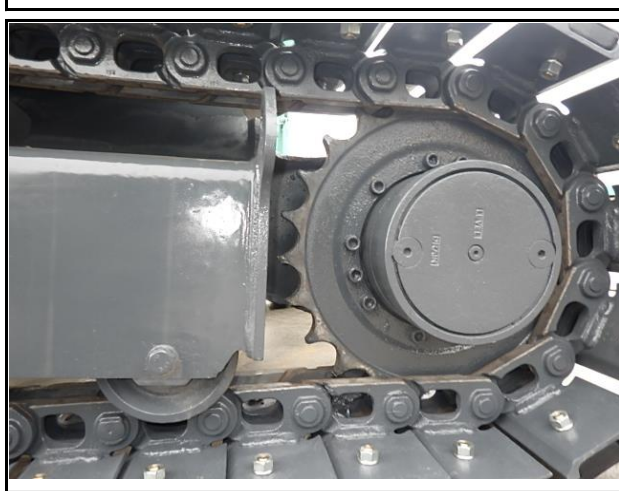
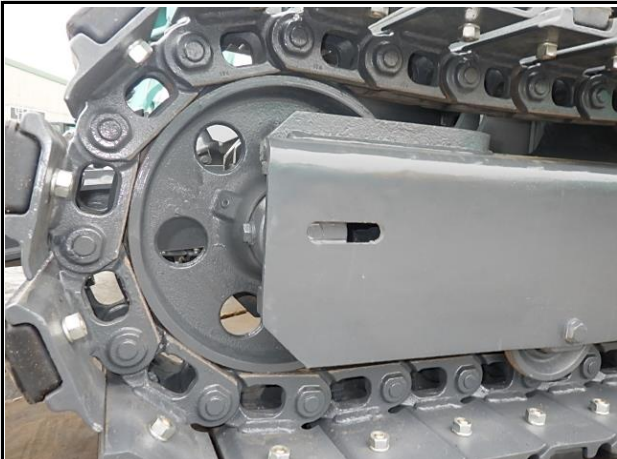
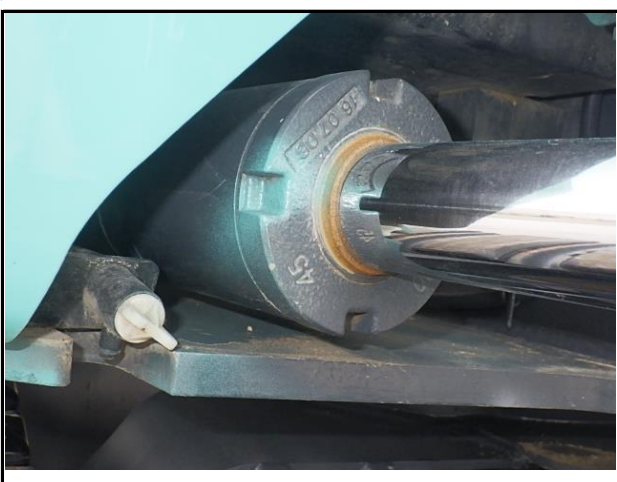
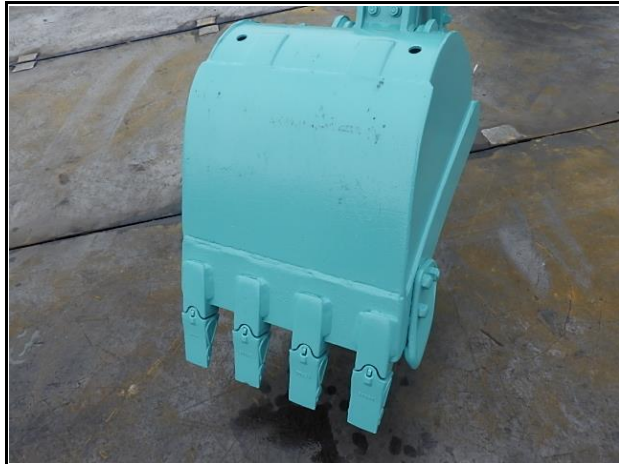
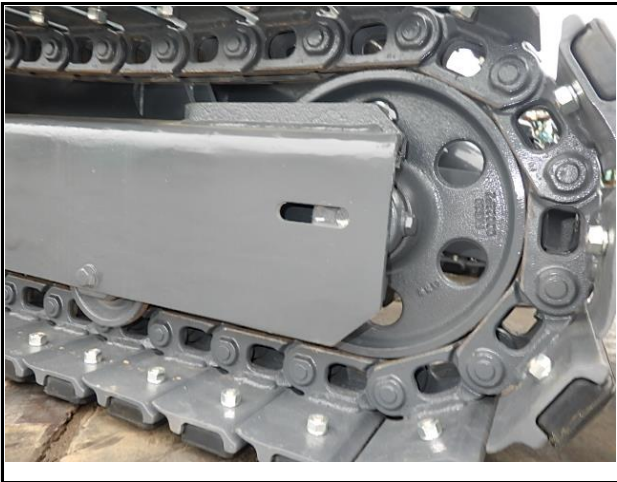


機種	号機	製造年月	稼働時間	運転席	クローラー	配管	CR	仕様
SK30SR-6	PW15-52132	2016年11月	2,826	CNP	鉄+PAD	NB	-	DZ/マルチ/-



機種	号機	製造年月	稼働時間	運転席	クローラー	配管	CR	仕様
SK30SR-6	PW15-52132	2016年11月	2,826	CNP	鉄+PAD	NB	-	DZ/マルチ/-



SK30SR

機種	号機	製造年月	稼働時間	運転席	クローラー	配管	CR	仕様
SK30SR-6	PW15-52132	2016年11月	2,826	CNP	鉄+PAD	NB	-	DZ/マルチ/-

