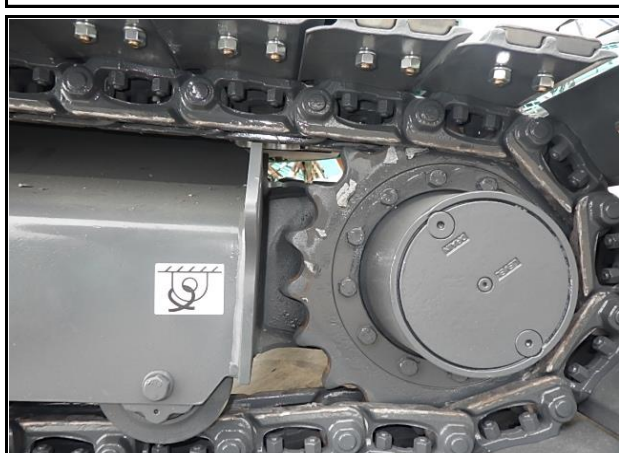
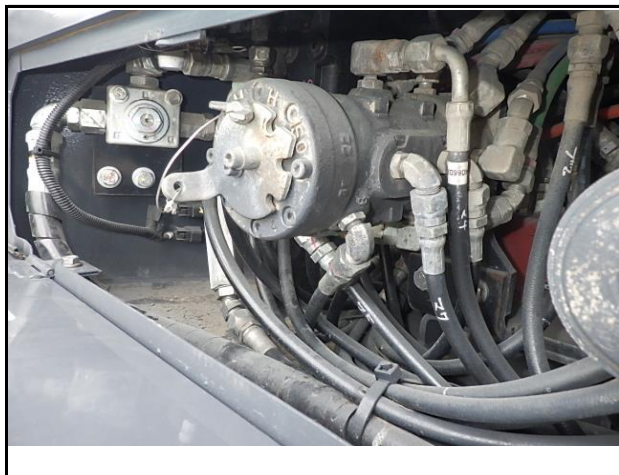
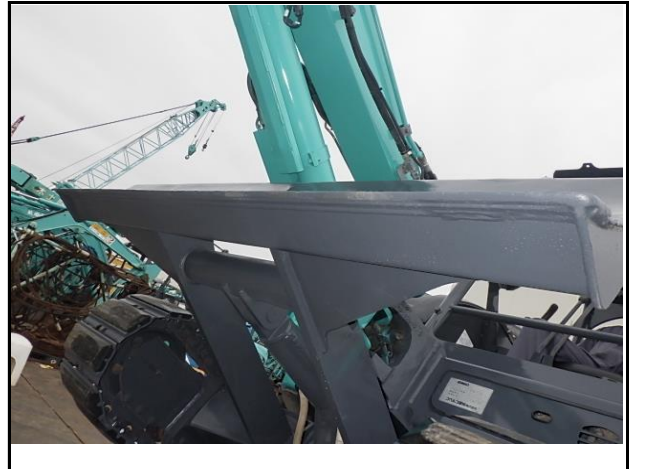
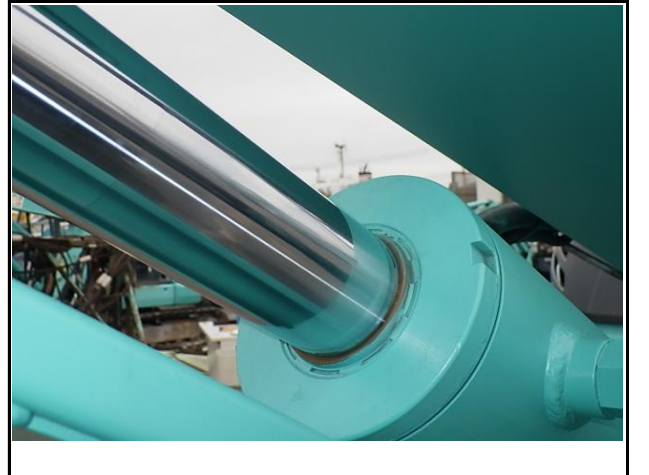
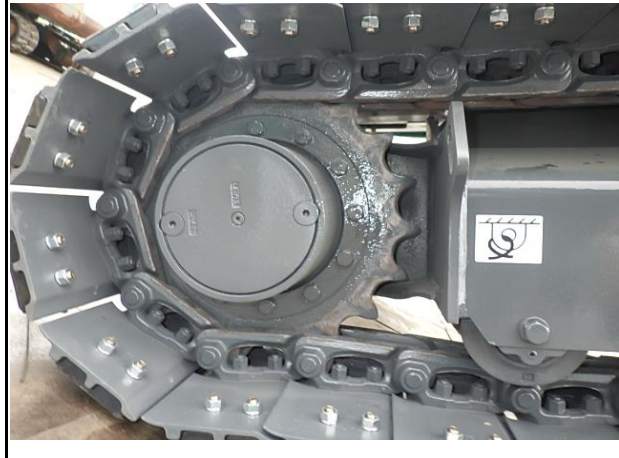
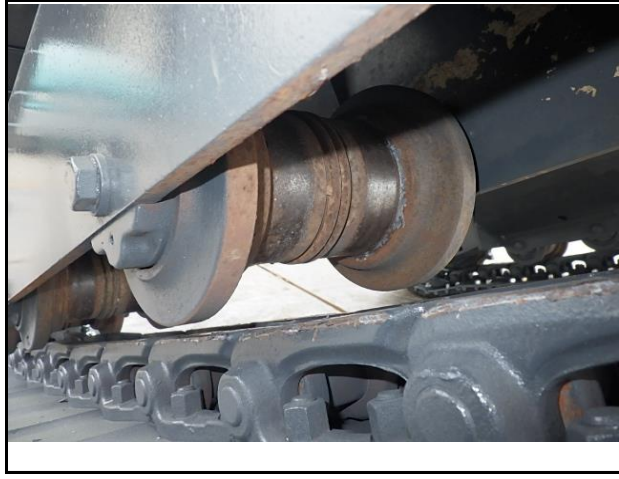
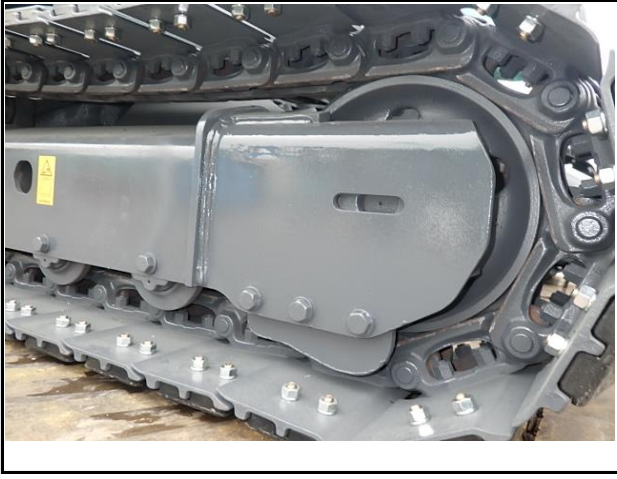


機種	号機	製造年月	稼働時間	運転席	クローラー	配管	CR	仕様
SK45SR-6E	PH09021555	2019年10月	1,464	CNP	鉄+PAD	NB	CR	DZ/マルチ/-



機種	号機	製造年月	稼働時間	運転席	クローラー	配管	CR	仕様
SK45SR-6E	PH09021555	2019年10月	1,464	CNP	鉄+PAD	NB	CR	DZ/マルチ/-



機種	号機	製造年月	稼働時間	運転席	クローラー	配管	CR	仕様
SK45SR-6E	PH09021555	2019年10月	1,464	CNP	鉄+PAD	NB	CR	DZ/マルチ/-

