

KOBELCO

BM1500GA

# BM1500G

最大定格総荷重

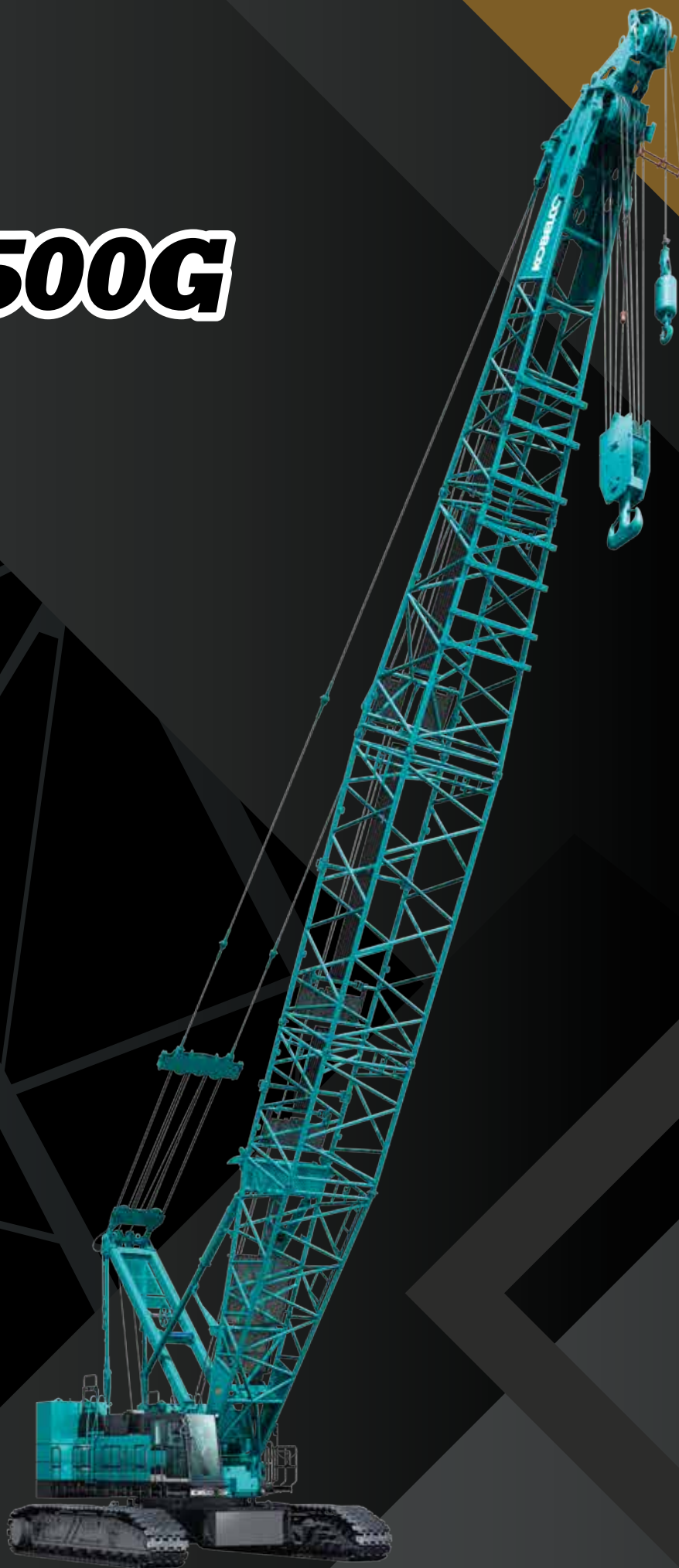
CRANE BOOM

150t×5.0m

ブーム長さ

CRANE BOOM

18.3m~61.0m



# REALITY

## 基礎土木仕様で港湾荷役にも強い

いま土木建設工事の現場に求められている様々な要請に応じて誕生したBM1500G。このカテゴリーのクレーンに必要とされるパワーとサイズのバランスを究極まで追求し、ゆとりある作業性を実感できる。アタッチメント交換により、土木・港湾作業への優れた適応性も実現した。また、現場環境に応じた機敏な操作を可能にする取り回し性の良さも発揮。現場の状況にあらゆる面に対応するBM1500Gのハイパフォーマンスは、現実に応じたリアルな価値をもたらすことで、新たなクレーンの世界を広げてくれる。





## UTILITY & SAFETY

心地よさと、  
安心を届ける機能がある。



## SPEEDY

輸送シーンを変える、  
これまでになかった効率性への挑戦。



## FLEXIBILITY

しなやかに応える機能が、  
次の次元の作業性能に導く。

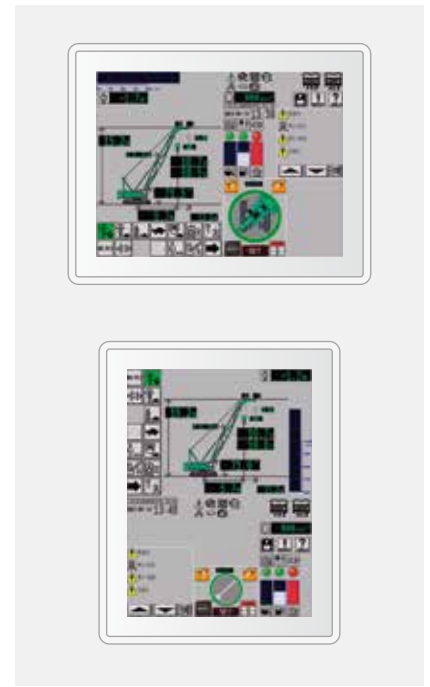


## ECOLOGY

地球環境への貢献を、  
生み出すサイクルが動き出す。

# UTILITY & SAFETY

使いやすさと安全性は、現場の環境と使う側の視点なしに生まれない。  
キャブ空間のレイアウトをはじめ、それを実現した設計が貫かれる。



## ■ 安全運転に集中できる新型運転席「デライトキャブ」

足元から頭上まで視界を遮らない、クロスメンバレス構造の採用とワイパモータの下方配置により、視界性を大きく向上。また、人間工学に基づいたレバーポジション、MLモニタが自然と目に入るような配置にすることで、作業に集中できる空間レイアウトを実現。

*delight*

## □ ふき取り面積拡大

従来機に比べワイパのふき取り面積を増やすことで、クリアな視界性を確保。

## □ 可動式MLモニタ

重要なデータや作業項目をすべて網羅したインターフェイスデザインを採用したMLモニタ。縦横回転することができ、自分好みの位置へ自由に設定可能。前方の作業視界を確保しやすくなっている。



## □ 高効率オートエアコン

風が直接オペレータの腰や首元、顔周りに当たるような吹き出し口を配置。また、短時間で効率的に空間を冷却する新設計ダクトの採用により、快適な作業空間を実現する。



## □ エアコンスイッチ

LEDバックライトを採用した液晶ダイヤル式で、暗い時でも視認性を確保できる。



## □ エアコンフィルタのアクセス性向上

シート後ろにエアコン室内ユニットのフィルタを配置し、簡単にフィルタ交換が可能。



## □ 左窓開閉部の大型化

従来機に比べキャブ左窓の開閉部を大きくすることで、組立作業時などに周囲の作業者とのスムーズな会話ができるため、安全性の向上につながる。



## □ 監視カメラの充実

さまざまな部位を確認できるオプションカメラを用意。カメラモニタは2つあり、最大4画面の映像を表示可能。



## □ クレーン遠隔稼働管理システム「KCROSS」搭載



## □ インテリアのカスタマイズ性向上

マグネットが使えるように、内装右側にスチールボードを採用し、掲示物などを張り付け可能。また、フックなどを取り付けるサービス裏ナットを配置し、さまざまなカスタマイズができる。



### 1 主巻・補巻・起伏レバー

各レバーに速度調整トリマを配置。グリップから手を離すことなく、レバー操作を行いながら、トリマによる細かな速度調整ができる。



### 2 走行レバー

走行レバーに速度切替スイッチを配置。グリップから手を離すことなく、安全に走行操作ができる。



### 3 旋回レバー

アームレストに肘を置いたまま、手首を返さずに、旋回操作が可能。また、軽い力でアクセルグリップを操作でき、快適に作業することができる。



### 4 スイッチを集約

キャブ左側にスイッチ類を集約し、使いやすさを向上。



### 5 天井ブラインド

無段階に調整可能なブラインドを設定し、視界性を確保。



### 6 充実したアクセサリ

スマホスタンド  
バイナホルダ



### 7

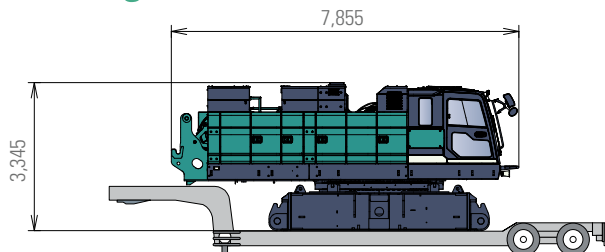
USB電源ソケット  
24V電源ソケット

# SPEEDY

機動性あふれる作業シーンへ

分解輸送質量:

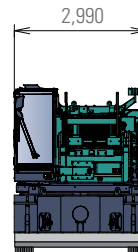
33,200kg



※起伏ウインチ、トランスリフタ、ワイヤロープなし

輸送幅:

2,990mm



※キャブ側にサイドキヤットウォークがある場合:3,170  
両側にサイドキヤットウォークがある場合:3,340

## コベルコ独自の「軽量旋回フレーム/カーボディ」

剛性に優れた新構造と高品質の高張力鋼板の採用により、同クラスの従来機種に比べ極めて軽量化。幅も縮小された旋回フレームやカーボディを創りあげた。かつてないほど容易な輸送と、分解・組立作業の効率化を実現する。

## 安全性を高めた「ブーム組立・分解モード」

## 効率的な輸送を実現するアタッチメント

- 分解・組立時のロスを防ぐ「ブームコネクティングホルダ」
- 容易に格納できる「ワイヤロープ格納ブラケット」(オプション)

## リモコン操作の「下部トランスリフタ」

# FLEXIBILITY

様々な現場の要請に応える柔軟性

## 本格150tクラス

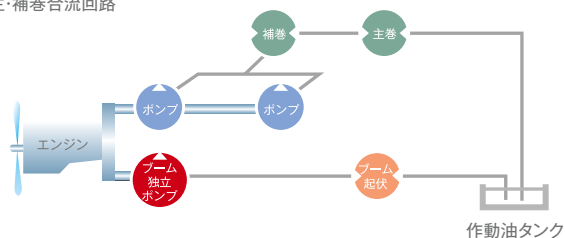
本格150tクラス仕様のため、余裕を持ったクレーン作業が可能。

## 高負荷高速巻上作業に最適な合流回路

重量物つり上げ作業やバケット作業などスピーディかつパワフルな作業を可能とした合流回路を設定。さらに、ブーム起伏は独立したポンプを搭載し他の操作に影響されずにスムーズな動きを実現。



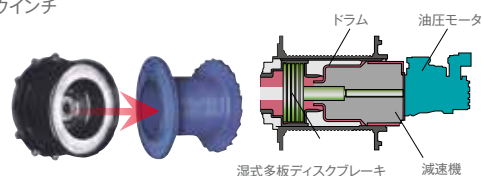
主・補巻合流回路



## 現場状況に応じられる減トン仕様(オプション)

## 強力かつ安定したブレーキ力を発揮する湿式多板ディスクブレーキ

湿式ウインチ



## 幅広大容量ドラム

幅広なドラムにより、一列での巻取容量が大きく、多層巻きや乱巻きによるロープの痛みを減少できるため、ワイヤロープの寿命を大幅に伸ばせる。



# SPECIAL USE

より使いやすさを発揮する、BMならではの設定。

ハンマグラブ掘削や重量物のつり込み等の高負荷作業でもスピーディかつパワフルな作業性能を実現。

## □ 基礎土木向けパワー

- 高出力エンジン (270kW/2,000min<sup>-1</sup>)\*
- 高負荷高速ウインチ (定格ラインプル15.5t)
- 大容量ポンプ
- 200tクラスのブーム採用
- 旋回・走行に強いモータ
- 強化バックストップ

## □ 3,000mm全旋回のハンドリングが可能 81.8t×9.0m (30.5m ブーム時)

## □ 多様な能力設定

- つり荷走行
- ハンマグラブ
- クラムシェル

## □ 作業の幅が広がる基礎土木向けオプション

- 大型サードドラム
- 2枚補助シーブ



\*実際に使用している回転数はパワーモードで1,850回転です。

# ECOLOGY

クレーンが動くあらゆる場面を想定し、省エネルギーのための新たな機能を搭載。作業の無駄を排除しエンジンを革新することで、省燃費が実現されていく。

## Gmode

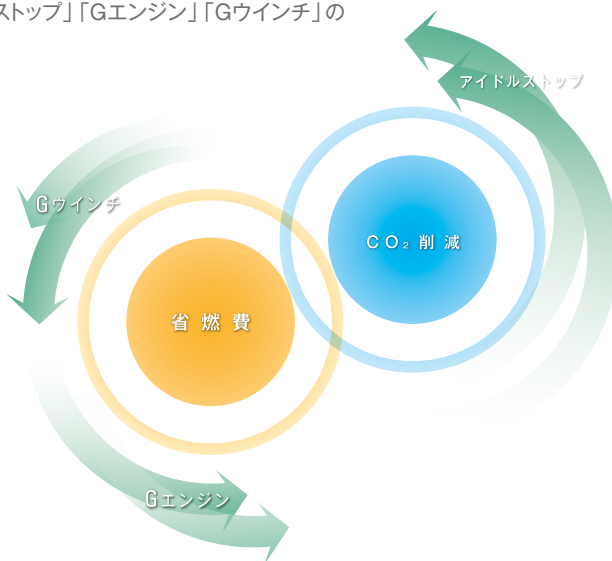
『Gモード』とは、Mastertech-Gシリーズ/BM-Gシリーズ全てに標準搭載されている「アイドルストップ」「Gエンジン」「Gウインチ」の3つの省エネ機能の総称です。

### □ 省エネ運転を可能にする「アイドルストップ」

停車時のエンジンストップを促す「オートアイドルストップ(AIS®)」を業界で初めて採用。次のトレーラが来るまでの待ち時間など、安全を確認した上で、自動的にエンジンがストップ。建て方、港湾荷役など各作業で省エネ運転ができる。また、新たに「マニュアルアイドルストップ(MIS)」を設定。条件が揃えば、オペレータの意思によりアイドルストップさせることが可能になった。

### □ Gエンジン

最大エンジン回転数を制御し燃費効率のよい範囲での運転を実施。一般的なクレーン作業で約10%の燃費改善効果がもたらされる。



### □ Gウインチ

無負荷または負荷が軽い場合、高速モードの使用により、エンジンの回転数を上げなくても最高ラインスピードでの巻上げが可能。新たに、旋回中および起伏中でも作動するよう機能アップした。

排ガスを浄化する尿素SCRシステムを採用

尿素SCRシステムは、尿素水(AdBlue®)を用い、ディーゼルエンジンからの排出ガスに含まれる有害なNOxを無害な水と窒素に分解する排出ガス後処理装置。この尿素SCRシステムにより、従来のDPF®メンテナンス作業が不要に。

\*作業負荷状況により尿素消費量は異なります。

尿素水残量にご注意ください。

\*AdBlue®はドイツ自動車工業会の登録商標です。



排出ガス  
2014年規制  
適合エンジン

環境に配慮した代替燃料を使用可能

バイオ燃料やGTL燃料といった環境に配慮したエネルギーを使用可能に。

バイオ燃料を使用することで約5%、GTL燃料を使用することで約8.5%のCO<sub>2</sub>削減が可能。

\*バイオ燃料はB5想定。

各種基準値にも対応



オフロード法2014年  
基準に適合

# BM1500G

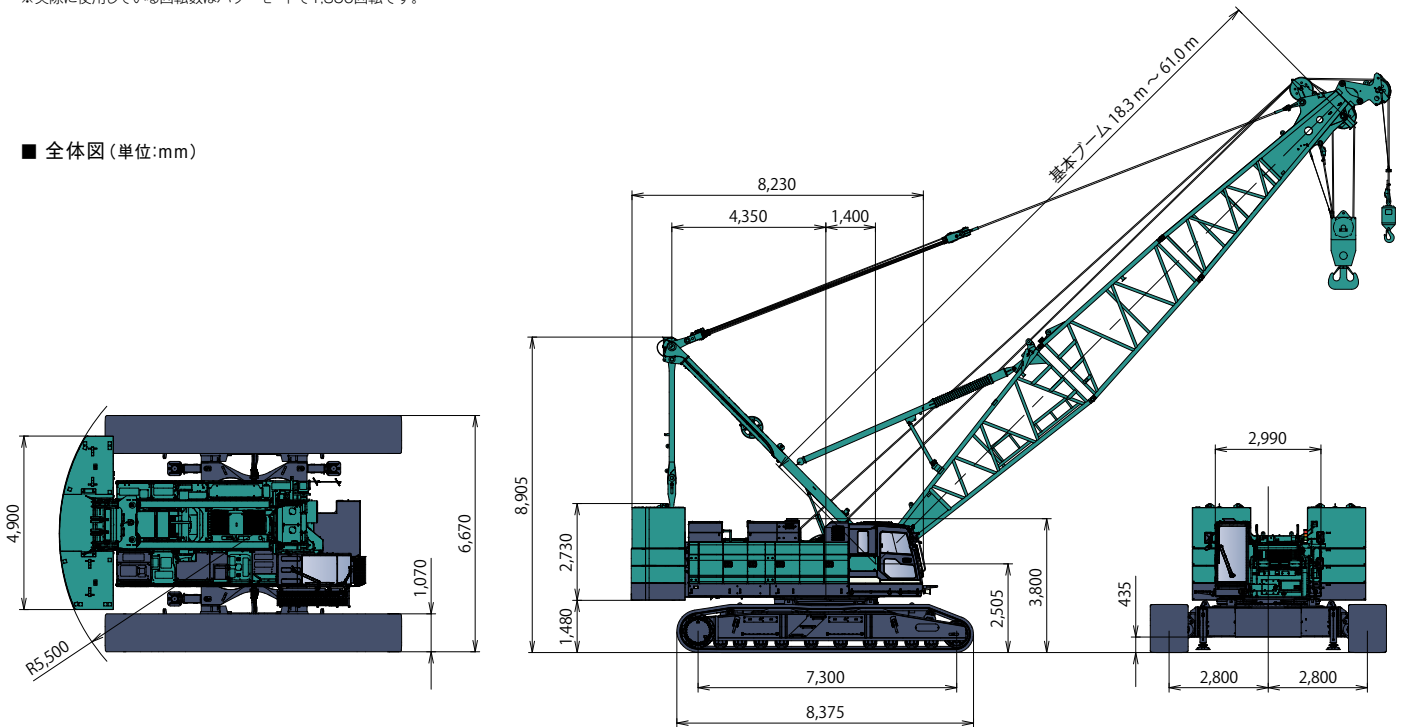
## ■ 主要諸元 (型式:BM1500GA)

項目	単位		
クレーン	最大定格総荷重	t×m	
	150×5.0		
ブーム長さ	m	18.3~61.0	
	主巻	m/min	110~3
ロープ速度	補巻	m/min	110~3
	ブーム起伏	m/min	(26~2)×2
旋回速度	min <sup>-1</sup> {rpm}	2.1{2.1}	
走行速度	km/h	1.0/0.5	
作業時質量 (基本姿勢)	t	173	
接地圧 (基本姿勢)	kPa	109	
登坂能力 (tanθ)	% (度)	30 (16)	
定格ラインプル	kN{tf}	152{15.5}	
エンジン	名称	ISUZU 6UZ1	
	定格出力	kW/min <sup>-1</sup>	270/2,000*
	燃料タンク容量	L	400
ワイヤロープ	主巻	mm	φ30
	補巻	mm	φ30
	ブーム	mm	φ22
	サード(オプション)	mm	φ26

登坂能力は最大登坂時の傾斜角度であり、地盤の状態やクレーンによってはこの数値より低くなります。  
各速度は軽負荷の時の値であり、負荷により速度の変動があります。  
各ロープ速度はドラム1層目での値です。  
単位は国際単位系のSI単位で( )内は従来表示です。

\*実際に使用している回転数は、パワーモードで1,850回転です。

## ■ 全体図 (単位:mm)



- つり上げ荷重5t以上の移動式クレーン運転には「移動式クレーン運転士免許証」、クランシェル作業には「車両系建設機械(整地ほか)運転技能講習修了証」、基礎工事には「車両系建設機械(基礎用)運転技能講習修了証」がそれぞれ必要です。
- 本カタログで使用される標章「KOBELCO」は、株式会社神戸製鋼所の登録商標です。「AIS®」、「DPF®」はコベルコ建機株式会社の登録商標です。また、その他、当社商品名、サービス名およびロゴマークは、コベルコ建機株式会社の商標または登録商標です。その他の会社名やロゴマーク、商品名、サービス名は、各社の商標、登録商標もしくは商号です。
- 掲載写真:記載内容にはオプション品が含まれています。

## コベルコ建機株式会社

www.kobelco-kenki.co.jp

東京 本社 / 〒141-8626 東京都品川区北品川5-5-15 Tel:03-5789-2111

### ■ クレーンの販売・サービス拠点

北海道 Tel:011-788-2382 / 東北 Tel:0223-24-1482

関東 Tel:045-834-9992 / 北陸 Tel:076-274-1218

東海 Tel:052-603-1205 / 近畿 Tel:06-6414-2103

中四国 Tel:082-810-3880 / 九州 Tel:092-410-3035

■ お問い合わせは…