

Mastertech
7080

型式名 7080-2

クローラクレーン

最大定格総荷重80t×4.0m

主要諸元・アタッチメント装備品	1
《Crawler Crane》 クローラクレーン	2
●外形寸法・作動範囲	2
●ブームおよびジブ構成	3
●定格総荷重	5
▶主ブーム定格総荷重表	5
▶補助シーブ定格総荷重表(80tフック付き).....	6
▶補助シーブ定格総荷重表(50tフック付き).....	6
▶補助シーブ定格総荷重表(30tフック付き).....	7
▶補助シーブ定格総荷重表(主フックなし).....	7
▶ジブ定格総荷重表(50t、30t主フック付き ジブ取付角度10°)	8
▶ジブ定格総荷重表(50t、30t主フック付き ジブ取付角度30°)	9
▶ジブ定格総荷重表(主フックなし ジブ取付角度10°).....	10
▶ジブ定格総荷重表(主フックなし ジブ取付角度30°).....	11
《Luffing Tower》 ラフティングタワー.....	12
●外形寸法	12
●タワーおよびタワージブ構成	13
●作動範囲/定格総荷重	15
▶タワー長さ25.9m	15
▶タワー長さ29.0m	16
▶タワー長さ32.0m	17
▶タワー長さ35.1m	18
▶タワー長さ38.1m	19
▶タワー長さ41.1m	20
▶タワー長さ44.2m	21
《Clamshell》 クラムセル	22
標準装備品・オプション装備品	23

KOBELCO

主要諸元・アタッチメント装備品

主要諸元

項目	仕様	クローラクレーン		ラフティングタワー	
		クローラクレーン	ラフティングタワー	クローラクレーン	ラフティングタワー
最大つり上げ能力	t×m	80×4.0	15×14.0		
ブーム(タワー)長さ	m	12.2~57.9	25.9~44.2		
ジブ(タワージブ)長さ	m	9.1/15.2/21.3	19.8~35.1		
最大ブーム(タワー)+ジブ(タワージブ)長さ	m	51.8+21.3	44.2+35.1		
ロープ速度	主巻 巻上/巻下	m/min *100~60/50~30			
	補巻(タワージブ) 巻上/巻下	m/min *100~3			
	ブーム(タワー) 巻上/巻下	m/min *56~1.9			
回転速度	min ⁻¹ [rpm]	3.6/1.4 [3.6/1.4]			
走行速度	km/h	*1.5/1.0			
作業時質量(基本姿勢)	t	84.8	93.5		
接地圧	kPa [kgf/cm ²]	86 [0.88]	95 [0.97]		
登坂能力	%(度)	30(17)	—		
定格ラインプル	kN [tf]	108 [11]	—		
エンジン	名称	三菱6D24TE-1			
	定格出力	kW/min ⁻¹ [PS/rpm] 184/2,000 [250/2,000]			
ワイヤロープ	主巻	mm φ26			
	補巻	mm φ26			
	ブーム(タワー) 起状	mm φ20			

各ロープ速度はドラム1層目での値です。

*印の速度は軽負荷の時の値であり、負荷により速度の変動があります。

単位は国際単位系のSI単位表示で、| | 内は従来表示です。

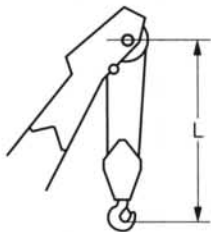
フロントアタッチメント装備品 (クローラクレーン/ラフティングタワー)

装 備 品	クローラクレーン	ラフティングタワー
6.1m上部ブーム	○	—
タワーキャップ	—	○
6.1m下部ブーム(共用)	○	
3.0m中間ブーム(共用)	△	○
6.1m中間ブーム(共用)	△	○
9.1m中間ブーム(共用)	△	○
9.1mラグ付中間ブーム(共用)	△	△兼用可
9.1mタワー専用中間ブーム(スプレッド受台付)	△兼用可	○
4.6m上部ジブ	△	—
4.6m下部ジブ	△	—
6.1m中間ジブ	△	—
6.1m上部タワージブ	—	○
7.6m下部タワージブ	—	○
6.1m中間タワージブ(テーバ)	—	○
3.0m中間タワージブ	—	△
6.1m中間タワージブ	—	△
80tフック(4枚シーブ)	○	—
50tフック(3枚シーブ)	△	—
30tフック(1枚シーブ)	△	○
11tボールフック	—	△
11t軽量ボールフック	—	△
補助シーブ	△	—
主巻ワイヤロープ(φ26×200m)	○	—
補巻ワイヤロープ(φ26×155m)	△	—
ブーム起状ワイヤロープ(φ20×155m)	○	—
タワー主巻ワイヤロープ(φ26×250m)	—	○
タワージブ起状ワイヤロープ(φ26×145m)	—	○
タワーブーム起状ワイヤロープ(φ20×170m)	—	○
自立用敷板	—	△
下部ブームサイドステップ	—	○
中間ブームサイドステップ	—	○
警報付風速計	—	△
ブーム背面足場(鉄製またはアルミ製)	—	△
ブーム上面脱着式手摺(スタンションバー)	—	△
上部スプレッド自動格納装置	○	○
上部ブーム腹面保護材	△	—

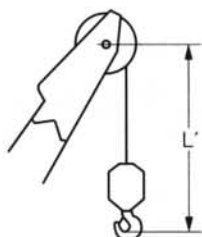
○印は標準仕様、△印はオプション設定を示します。

フック巻上限界

(単位：mm)



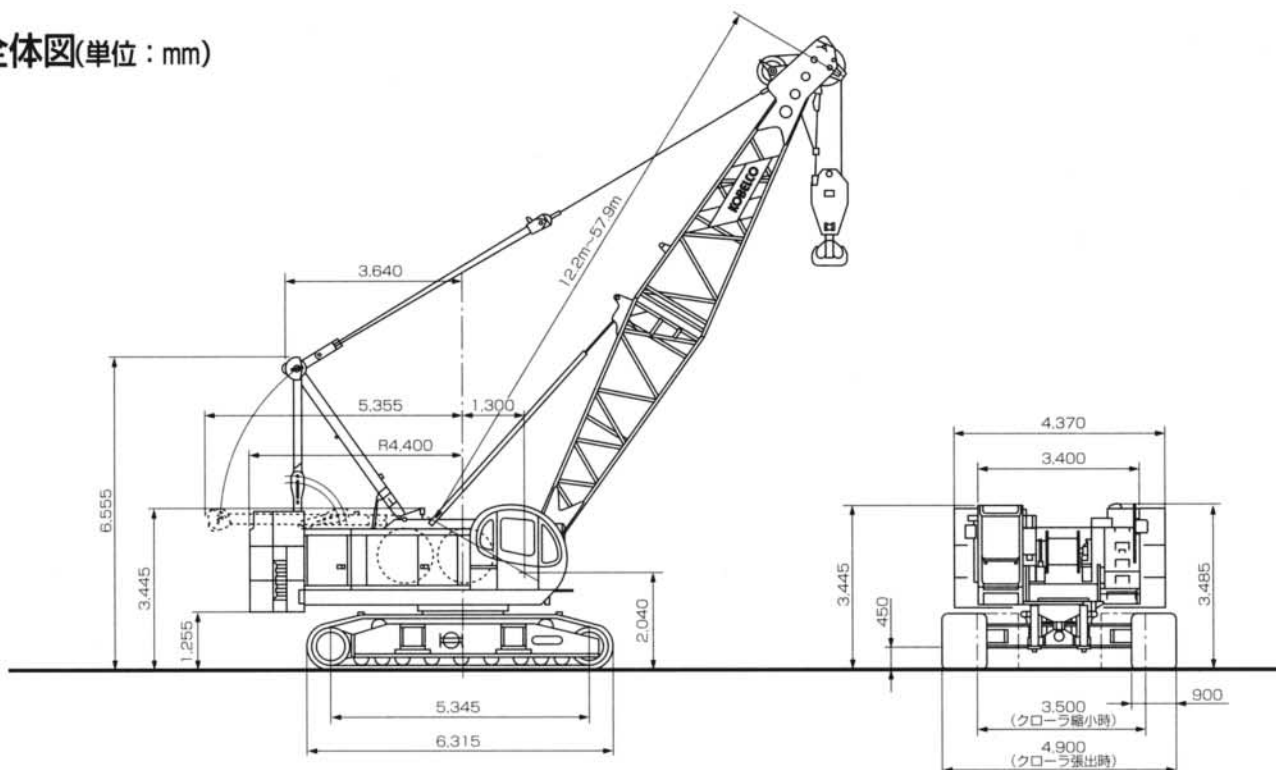
使用フック	L
80tフック	4,450
50tフック	4,330
30tフック	4,070



使用フック	L'
11tボールフック	4,170
11t軽量ボールフック	4,080

外形寸法・作動範囲

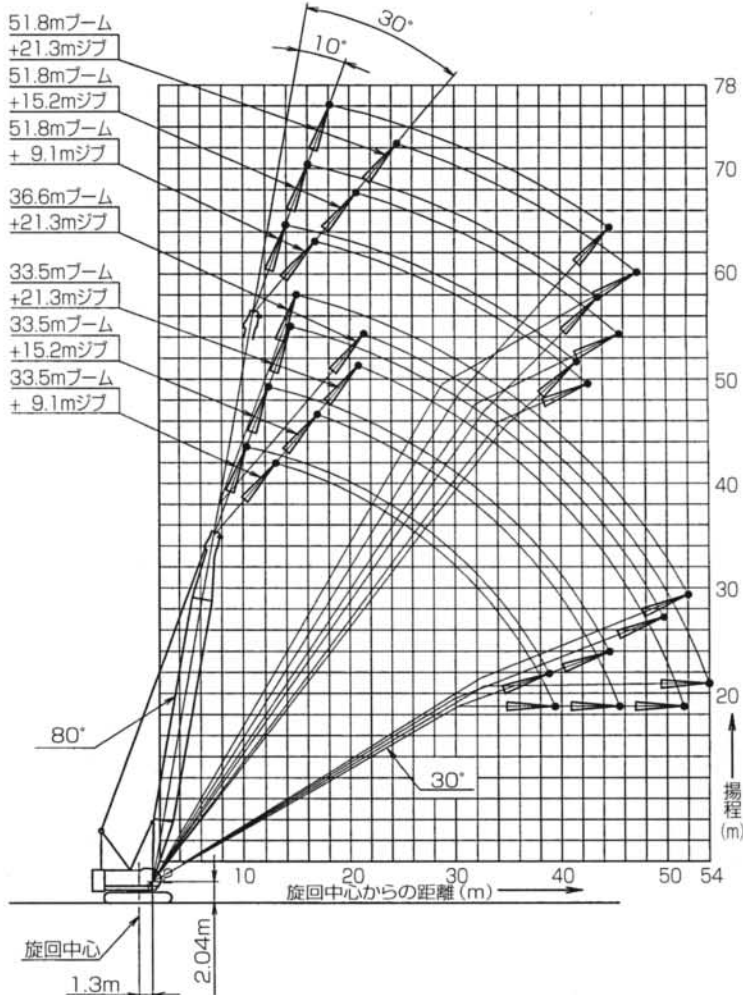
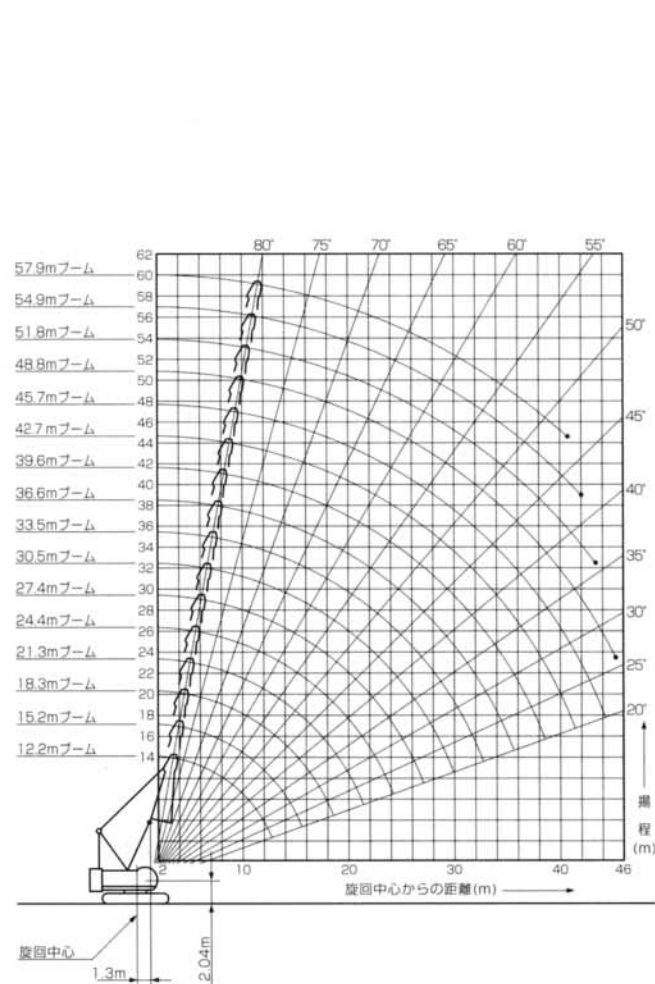
▶全体図(単位：mm)



▶作動範囲図

■主ブーム

■ジブ装着 (オフセット角度10°/30°)



Crawler Crane

ブームおよびジブ構成

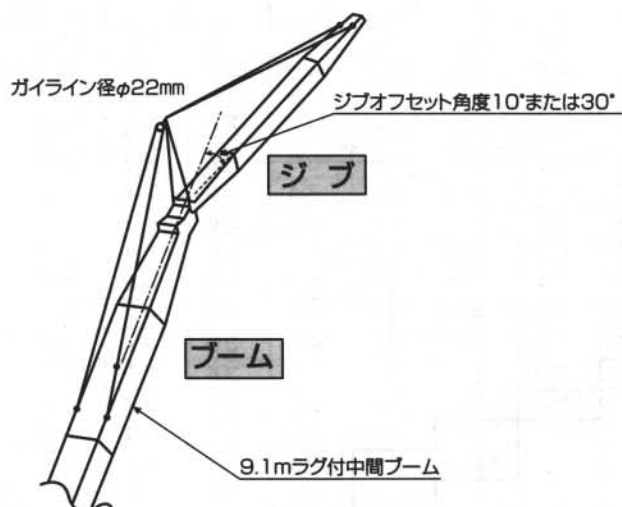
▶ブーム構成

- ジブ付の場合は9.1mラグ付中間ブーム(9.1A)が1本必要です。
- ジブを装着しない場合には、図中の9.1Aは9.1で構成できます。
- ☞印は、ラグ付中間ブームでジブ使用時のガイドライン取付位置を示します。
- 9.1Bは、タワー用ですがクローラークレーンにも転用できます。
- ※印は、これより短いブームの組立可能な構成を示します。
- 使用するガイドラインの径はφ32mmです。

中間ブームの種類		
記号	ブーム長さ	仕様
3.0	3.0m	ラグ無
6.1	6.1m	ラグ無
9.1	9.1m	ラグ無
9.1A	9.1m	ラグ付
9.1B	9.1m	スプレッド受台付

ブーム長さ m(ft.)	ブーム構成
12.2 (40)	
15.2 (50)	
18.3 (60)	*
21.3 (70)	*
24.4 (80)	*
27.4 (90)	*
30.5 (100)	*
33.5 (110)	*
36.6 (120)	*
39.6 (130)	*

ブーム長さ m(ft.)	ブーム構成
42.7 (140)	* 下 3.0 3.0 6.1 9.1 9.1A 上
	* 下 9.1B 3.0 3.0 6.1 9.1A 上
	下 6.1 6.1 9.1 9.1A 上
	下 9.1B 6.1 6.1 9.1A 上
	下 3.0 9.1 9.1 9.1A 上
	下 9.1B 3.0 9.1 9.1A 上
45.7 (150)	* 下 3.0 6.1 6.1 9.1 9.1A 上
	* 下 9.1B 3.0 6.1 6.1 9.1A 上
	下 6.1 9.1 9.1 9.1A 上
	下 9.1B 6.1 9.1 9.1A 上
48.8 (160)	* 下 3.0 6.1 9.1 9.1 9.1A 上
	* 下 9.1B 3.0 6.1 9.1 9.1A 上
51.8 (170)	* 下 3.0 3.0 6.1 9.1 9.1 9.1A 上
	* 下 9.1B 3.0 3.0 6.1 9.1 9.1A 上
	下 6.1 6.1 9.1 9.1 9.1A 上
	下 9.1B 6.1 6.1 9.1 9.1A 上
54.9 (180)	* 下 3.0 6.1 6.1 9.1 9.1 9.1A 上
	* 下 9.1B 3.0 6.1 6.1 9.1 9.1A 上
57.9 (190)	* 下 3.0 3.0 6.1 6.1 9.1 9.1 9.1A 上
	* 下 9.1B 3.0 3.0 6.1 6.1 9.1 9.1A 上



ジブ構成

- ジブを装着できる主ブームの長さは、33.5m (110) ~ 51.8m (170) です。
- ジブを装着する場合には9.1mラグ付き中間ブームが必要です。

ジブ長さ m(ft.)	ジブ構成
9.1 (30)	下 上
15.2 (50)	下 6.1 上
21.3 (70)	下 6.1 6.1 上

Crawler Crane

定格総荷重

- 定格総荷重とは、水平堅土上における転倒荷重の78%以内で、フックブロック、玉掛用ワイヤロープ等のつり具の質量を含んだ値です。
- 作業半径とはクレーン旋回中心よりつり上荷重の重心までの水平距離を意味します。
- 実際につり上げ得る荷重は定格総荷重から（フック＋玉掛用ワイヤロープ等のつり具）の質量を差し引いた値になります。
- 定格総荷重をつる場合にも風の影響、地盤の状態、作業速度その他安全作業に有害な状況がある時はオペレータは荷重の軽減、作業速度を遅くするなど状況に応じた判断をする責任があります。
- 表中の空欄の個所では作業を行うことができません。
- クレーン作業中には必ずクローラを規定位置まで張り出し、ガントリを最高位置に立ててください。
- すべてのブーム（ジブ）長さにおける中間ブーム（ジブ）の構成は取扱説明書の指示を厳守してください。
- 補助シーブを装着できる主ブーム長さは、12.2m（40）～54.9m（180）です。
- ジブを装着できる主ブーム長さは、33.5m（110）～51.8m（170）です。
ジブを装着する場合にはラグ付き中間ブームが必要です。

- 57.9m主ブームの場合、51.8m主ブームにジブを装着した場合、または48.8m主ブームに21.3mジブを装着する場合には、自立および降下の際にクローラの前端に敷板（ブロック）を敷いてください。
- 巻上げロープ巻掛本数に対する最大巻上荷重とフックの質量

フック呼称	80t	50t	30t	11t (ボールフック)
最大巻上荷重 (t)	1本掛	11	11	11
	2本掛	20	20	
	3本掛	30	30	
	4本掛	40	40	
	5本掛	50	50	
	6本掛	60		
	7本掛	70		
	8本掛	80		
フック質量	1.15t	0.85t	0.70t	0.30t

△ 操作ミスなどによる吊り荷の落下を防ぐため、クレーン作業では自由降下（フリーフォール）作業は行わないでください。

主ブーム定格総荷重表

(単位:t)

ブーム長さ 作業半径 (m)	12.2	15.2	18.3	21.3	24.4	27.4	30.5	33.5	36.6	39.6	42.7	45.7	48.8	51.8	54.9	57.9
4.0	80.0/4.0m															
4.5	73.2	73.1/4.5m	60.0/4.8m													
5.0	63.3	63.3	60.0	59.4/5.4m	50.0/5.9m											
6.0	48.5	48.5	48.5	48.5	48.5	40.0/6.4m	39.8/6.9m									
7.0	39.1	38.9	38.8	38.7	38.6	38.6	38.6	35.5/7.5m								
8.0	32.3	32.1	32.0	31.9	31.8	31.8	31.8	31.8	30.0/8.0m	29.2/8.5m						
9.0	27.5	27.3	27.2	27.1	27.0	26.9	26.9	26.9	26.9	26.9	26.6/9.1m	25.1/9.6m				
10.0	23.8	23.7	23.6	23.4	23.3	23.3	23.3	23.3	23.3	23.2	23.0	23.0	20.0/10.1m	20.0/10.6m	19.8/11.2m	18.1/11.7m
12.0	18.3	18.3	18.3	18.3	18.2	18.1	18.1	18.1	18.1	18.0	17.8	17.8	17.8	17.8	17.8	17.7
14.0	14.7/12.8m	15.2	15.1	15.0	14.8	14.7	14.7	14.6	14.6	14.5	14.3	14.3	14.3	14.3	14.3	14.1
16.0		11.9/15.7m	12.7	12.6	12.4	12.3	12.3	12.2	12.2	12.1	11.9	11.9	11.9	11.8	11.7	11.5
18.0			10.9	10.8	10.6	10.5	10.5	10.3	10.3	10.2	10.0	10.0	10.0	9.9	9.8	9.6
20.0			9.8/18.5m	9.4	9.2	9.1	9.0	8.9	8.9	8.8	8.6	8.6	8.6	8.4	8.3	8.1
22.0				8.3/21.4m	8.1	8.0	7.9	7.7	7.7	7.6	7.4	7.4	7.4	7.2	7.1	6.9
24.0					7.2	7.1	7.0	6.8	6.8	6.7	6.5	6.5	6.4	6.3	6.1	5.9
26.0					6.9/24.3m	6.3	6.2	6.0	6.0	5.9	5.7	5.7	5.6	5.4	5.3	5.1
28.0						5.8/27.1m	5.6	5.4	5.4	5.2	5.0	5.0	5.0	4.8	4.6	4.4
30.0							4.8/30.0m	4.8	4.8	4.7	4.5	4.5	4.4	4.2	4.0	3.9
32.0								4.4	4.3	4.2	4.0	4.0	3.9	3.7	3.5	3.3
34.0								3.9/32.9m	3.9	3.8	3.6	3.5	3.4	3.2	3.1	2.8
36.0									3.3/35.7m	3.4	3.2	3.2	3.0	2.8	2.6	2.3
38.0										3.0	2.9	2.8	2.7	2.4	2.2	1.9
40.0											2.7/38.6m	2.6	2.5	2.3	2.0	1.6
42.0												2.0/41.5m	2.2	2.0	1.7	1.5/42.0m
44.0													1.6	1.6	1.5/43.3m	
46.0														1.5/44.3m	1.5/45.0m	

表中の太線で囲まれた部分は、ブーム等の強度によって定められた値です。

■補助シーブ定格総荷重表 (80tフック付き)

(単位:t)

ブーム長さ 作業 半径(m)	12.2	15.2	18.3	21.3	24.4	27.4	30.5	33.5	36.6	39.6	42.7	45.7	48.8	51.8	54.9
4.7	11.0/4.7m														
5.0	11.0	11.0/5.3m	11.0/5.8m												
6.0	11.0	11.0	11.0	11.0/6.3m	11.0/6.8m										
7.0	11.0	11.0	11.0	11.0	11.0	11.0/7.3m	11.0/7.9m								
8.0	11.0	11.0	11.0	11.0	11.0	11.0	11.0	11.0/8.4m	11.0/8.9m						
9.0	11.0	11.0	11.0	11.0	11.0	11.0	11.0	11.0	11.0	11.0/9.5m					
10.0	11.0	11.0	11.0	11.0	11.0	11.0	11.0	11.0	11.0	11.0	11.0/10.0m	11.0/10.5m	11.0/11.0m	11.0/11.6m	
12.0	11.0	11.0	11.0	11.0	11.0	11.0	11.0	11.0	11.0	11.0	11.0	11.0	11.0	11.0	11.0/12.1m
14.0	11.0	11.0	11.0	11.0	11.0	11.0	11.0	11.0	11.0	11.0	11.0	11.0	11.0	11.0	11.0
16.0	11.0/14.2m	11.0	11.0	11.0	11.0	10.9	10.9	10.8	10.8	10.7	10.5	10.5	10.5	10.4	10.3
18.0		9.8/17.1m	9.5	9.4	9.2	9.1	9.1	8.9	8.9	8.8	8.6	8.6	8.6	8.5	8.4
20.0			8.1/20.0m	8.0	7.8	7.7	7.6	7.5	7.5	7.4	7.2	7.2	7.2	7.0	6.9
22.0				6.9	6.7	6.6	6.5	6.3	6.3	6.2	6.0	6.0	6.0	5.8	5.7
24.0				6.1/22.8m	5.8	5.7	5.6	5.4	5.4	5.3	5.1	5.1	5.0	4.9	4.7
26.0					5.0/25.7m	4.9	4.8	4.6	4.6	4.5	4.3	4.3	4.2	4.0	3.9
28.0						4.3	4.2	4.0	4.0	3.8	3.6	3.6	3.6	3.4	3.2
30.0						4.1/28.6m	3.4	3.4	3.4	3.3	3.1	3.1	3.0	2.8	2.6
32.0							3.1/31.4m	3.0	2.9	2.8	2.6	2.6	2.5	2.3	2.1
34.0								2.6	2.5	2.4	2.2	2.1	2.0	1.8	1.7
36.0								2.5/34.3m	2.1	2.0	1.8	1.8	1.6	1.5/35.6m	1.5/34.8m
38.0									1.8/37.2m	1.6	1.5/38.0m	1.5/37.5m	1.5/36.8m		
40.0										1.5/38.2m					

表中の太線で囲まれた部分は、ブーム等の強度によって定められた値です。

■補助シーブ定格総荷重表 (50tフック付き)

(単位:t)

ブーム長さ 作業 半径(m)	12.2	15.2	18.3	21.3	24.4	27.4	30.5	33.5	36.6	39.6	42.7	45.7	48.8	51.8	54.9
4.7	11.0/4.7m														
5.0	11.0	11.0/5.3m	11.0/5.8m												
6.0	11.0	11.0	11.0	11.0/6.3m	11.0/6.8m										
7.0	11.0	11.0	11.0	11.0	11.0	11.0/7.3m	11.0/7.9m								
8.0	11.0	11.0	11.0	11.0	11.0	11.0	11.0	11.0/8.4m	11.0/8.9m						
9.0	11.0	11.0	11.0	11.0	11.0	11.0	11.0	11.0	11.0	11.0/9.5m					
10.0	11.0	11.0	11.0	11.0	11.0	11.0	11.0	11.0	11.0	11.0	11.0/10.0m	11.0/10.5m	11.0/11.0m	11.0/11.6m	
12.0	11.0	11.0	11.0	11.0	11.0	11.0	11.0	11.0	11.0	11.0	11.0	11.0	11.0	11.0	11.0/12.1m
14.0	11.0	11.0	11.0	11.0	11.0	11.0	11.0	11.0	11.0	11.0	11.0	11.0	11.0	11.0	11.0
16.0	11.0/14.2m	11.0	11.0	11.0	11.0	11.0	11.0	11.0	11.0	11.0	11.0	11.0	11.0	11.0	10.8
18.0		10.1/17.1m	9.8	9.7	9.5	9.4	9.4	9.2	9.2	9.1	8.9	8.9	8.9	8.8	8.7
20.0			8.4/20.0m	8.3	8.1	8.0	7.9	7.8	7.8	7.7	7.5	7.5	7.5	7.3	7.2
22.0				7.2	7.0	6.9	6.8	6.6	6.6	6.5	6.3	6.3	6.3	6.1	6.0
24.0				6.4/22.8m	6.1	6.0	5.9	5.7	5.7	5.6	5.4	5.4	5.3	5.2	5.0
26.0					5.3/25.7m	5.2	5.1	4.9	4.9	4.8	4.6	4.6	4.5	4.3	4.2
28.0						4.6	4.5	4.3	4.3	4.1	3.9	3.9	3.9	3.7	3.5
30.0						4.4/28.6m	3.7	3.7	3.7	3.6	3.4	3.4	3.3	3.1	2.9
32.0							3.4/31.4m	3.3	3.2	3.1	2.9	2.9	2.8	2.6	2.4
34.0								2.9	2.8	2.7	2.5	2.4	2.3	2.1	1.9
36.0								2.8/34.3m	2.4	2.3	2.1	2.1	1.9	1.7	1.5/36.0m
38.0									2.1/37.2m	1.9	1.8	1.7	1.6	1.5/37.0m	
40.0										1.6/40.0m	1.5/40.0m	1.5/39.2m	1.5/38.6m		

表中の太線で囲まれた部分は、ブーム等の強度によって定められた値です。

Crawler Crane

▶補助シーブ定格総荷重表(30tフック付き)

(単位:t)

ブーム長さ 作業 半径(m)	12.2	15.2	18.3	21.3	24.4	27.4	30.5	33.5	36.6	39.6	42.7	45.7	48.8	51.8	54.9
4.7	11.0/4.7m														
5.0	11.0	11.0/5.3m	11.0/5.8m												
6.0	11.0	11.0	11.0	11.0/6.3m	11.0/6.8m										
7.0	11.0	11.0	11.0	11.0	11.0	11.0/7.3m	11.0/7.9m								
8.0	11.0	11.0	11.0	11.0	11.0	11.0	11.0	11.0/8.4m	11.0/8.9m						
9.0	11.0	11.0	11.0	11.0	11.0	11.0	11.0	11.0	11.0	11.0/9.5m					
10.0	11.0	11.0	11.0	11.0	11.0	11.0	11.0	11.0	11.0	11.0	11.0/10.0m	11.0/10.5m	11.0/11.0m	11.0/11.6m	
12.0	11.0	11.0	11.0	11.0	11.0	11.0	11.0	11.0	11.0	11.0	11.0	11.0	11.0	11.0	11.0/12.1m
14.0	11.0	11.0	11.0	11.0	11.0	11.0	11.0	11.0	11.0	11.0	11.0	11.0	11.0	11.0	11.0
16.0	11.0/14.2m	11.0	11.0	11.0	11.0	11.0	11.0	11.0	11.0	11.0	11.0	11.0	11.0	11.0	11.0
18.0		10.3/17.1m	10.0	9.9	9.7	9.6	9.6	9.4	9.4	9.3	9.1	9.1	9.1	9.0	8.9
20.0			8.6/20.0m	8.5	8.3	8.2	8.1	8.0	8.0	7.9	7.7	7.7	7.7	7.5	7.4
22.0				7.4	7.2	7.1	7.0	6.8	6.8	6.7	6.5	6.5	6.5	6.3	6.2
24.0				6.9/22.8m	6.3	6.2	6.1	5.9	5.9	5.8	5.6	5.6	5.5	5.4	5.2
26.0					5.5/25.7m	5.4	5.3	5.1	5.1	5.0	4.8	4.8	4.7	4.5	4.4
28.0						4.8	4.7	4.5	4.5	4.3	4.1	4.1	4.1	3.9	3.7
30.0						4.6/28.6m	3.9	3.9	3.9	3.8	3.6	3.6	3.5	3.3	3.1
32.0							3.6/31.4m	3.5	3.4	3.3	3.1	3.1	3.0	2.8	2.6
34.0								3.1	3.0	2.9	2.7	2.6	2.5	2.3	2.2
36.0								3.0/34.3m	2.6	2.5	2.3	2.3	2.1	1.9	1.7
38.0									2.3/37.2m	2.1	2.0	1.9	1.8	1.5/38.0m	1.5/37.0m
40.0										1.8/40.0m	1.7	1.6	1.5/39.6m		
42.0											1.5/40.5m	1.5/40.6m			

表中の太線で囲まれた部分は、ブーム等の強度によって定められた値です。

▶補助シーブ定格総荷重表(主フックなし)

(単位:t)

ブーム長さ 作業 半径(m)	12.2	15.2	18.3	21.3	24.4	27.4	30.5	33.5	36.6	39.6	42.7	45.7	48.8	51.8	54.9
4.7	11.0/4.7m														
5.0	11.0	11.0/5.3m	11.0/5.8m												
6.0	11.0	11.0	11.0	11.0/6.3m	11.0/6.8m										
7.0	11.0	11.0	11.0	11.0	11.0	11.0/7.3m	11.0/7.9m								
8.0	11.0	11.0	11.0	11.0	11.0	11.0	11.0	11.0/8.4m	11.0/8.9m						
9.0	11.0	11.0	11.0	11.0	11.0	11.0	11.0	11.0	11.0	11.0/9.5m					
10.0	11.0	11.0	11.0	11.0	11.0	11.0	11.0	11.0	11.0	11.0	11.0/10.0m	11.0/10.5m	11.0/11.0m	11.0/11.6m	
12.0	11.0	11.0	11.0	11.0	11.0	11.0	11.0	11.0	11.0	11.0	11.0	11.0	11.0	11.0	11.0/12.1m
14.0	11.0	11.0	11.0	11.0	11.0	11.0	11.0	11.0	11.0	11.0	11.0	11.0	11.0	11.0	11.0
16.0	11.0/14.2m	11.0	11.0	11.0	11.0	11.0	11.0	11.0	11.0	11.0	11.0	11.0	11.0	11.0	11.0
18.0		11.0/17.1m	10.7	10.6	10.4	10.3	10.3	10.1	10.1	10.0	9.8	9.8	9.8	9.7	9.6
20.0			9.3/20.0m	9.2	9.0	8.9	8.8	8.7	8.7	8.6	8.4	8.4	8.4	8.2	8.1
22.0				8.1	7.9	7.8	7.7	7.5	7.5	7.4	7.2	7.2	7.2	7.0	6.9
24.0				7.3/22.8m	7.0	6.9	6.8	6.6	6.6	6.5	6.3	6.3	6.2	6.1	5.9
26.0					6.2/25.7m	6.1	6.0	5.8	5.8	5.7	5.5	5.5	5.4	5.2	5.1
28.0						5.5	5.4	5.2	5.2	5.0	4.8	4.8	4.8	4.6	4.4
30.0						5.3/28.6m	4.6	4.6	4.6	4.5	4.3	4.3	4.2	4.0	3.8
32.0							4.3/31.4m	4.2	4.1	4.0	3.8	3.8	3.7	3.5	3.3
34.0								3.8	3.7	3.6	3.4	3.3	3.2	3.0	2.9
36.0								3.7/34.3m	3.3	3.2	3.0	3.0	2.8	2.6	2.4
38.0									3.0/37.2m	2.8	2.7	2.6	2.5	2.2	2.0
40.0										2.5/40.0m	2.4	2.3	2.1	1.8	1.6
42.0											2.1	2.0	1.8	1.5/42.0m	1.5/40.8m
44.0											1.6/42.9m	1.5/43.6m	1.5/43.6m		

表中の太線で囲まれた部分は、ブーム等の強度によって定められた値です。

■ジブ定格総荷重表 (50t、30t主フック付き ジブ取付角度10°)

(単位:t)

ブーム長さ (m) 作業 半径(m)	33.5			36.6			39.6			42.7		
	9.1	15.2	21.3	9.1	15.2	21.3	9.1	15.2	21.3	9.1	15.2	21.3
10.0	11.0/10.0m			11.0/10.6m			11.0/11.1m			11.0/11.6m		
12.0	11.0	8.0/12.1m	4.3/13.6m	11.0	8.0/12.7m		11.0	8.0/13.2m		11.0	8.0/13.7m	
14.0	11.0	8.0	4.3	11.0	8.0	4.3/14.1m	11.0	8.0	4.3/14.7m	11.0	8.0	4.3/15.2m
16.0	11.0	8.0	4.3	11.0	8.0	4.3	11.0	8.0	4.3	11.0	8.0	4.3
18.0	10.0	8.0	4.3	9.9	8.0	4.3	9.8	8.0	4.3	9.7	8.0	4.3
20.0	8.5	8.0	4.3	8.4	8.0	4.3	8.3	8.0	4.3	8.2	8.0	4.3
22.0	7.3	7.7	4.3	7.3	7.6	4.3	7.1	7.5	4.3	7.0	7.3	4.3
24.0	6.4	6.7	4.3	6.3	6.6	4.3	6.2	6.5	4.3	6.0	6.3	4.3
26.0	5.6	5.9	4.3	5.5	5.8	4.3	5.4	5.7	4.3	5.2	5.5	4.3
28.0	4.9	5.2	4.3	4.8	5.1	4.3	4.7	5.0	4.3	4.5	4.8	4.3
30.0	4.3	4.6	4.3	4.2	4.5	4.3	4.1	4.4	4.3	3.9	4.2	4.3
32.0	3.8	4.1	4.3	3.7	4.0	4.2	3.6	3.9	4.0	3.4	3.7	3.9
34.0	3.3	3.6	3.8	3.3	3.5	3.7	3.1	3.4	3.6	3.0	3.2	3.4
36.0	3.0	3.2	3.4	2.9	3.1	3.3	2.7	3.0	3.2	2.5	2.8	3.0
38.0	2.6	2.9	3.1	2.5	2.8	2.9	2.3	2.7	2.8	2.1	2.5	2.7
40.0	2.3/39.0m	2.6	2.7	2.1	2.5	2.6	2.0	2.3	2.5	1.7	2.1	2.3
42.0		2.3	2.4	1.8/41.7m	2.1	2.3	1.6	2.0	2.2	1.5/41.6m	1.7	1.9
44.0		2.0	2.2		1.8	2.0	1.5/42.6m	1.7	1.9		1.5/43.6m	1.6
46.0		1.8/44.8m	1.9		1.5/46.0m	1.8		1.5/45.6m	1.6			1.5/44.6m
48.0			1.7/48.0m			1.5/48.0m			1.5/46.6m			

(単位:t)

ブーム長さ (m) 作業 半径(m)	45.7			48.8			51.8		
	9.1	15.2	21.3	9.1	15.2	21.3	9.1	15.2	21.3
10.0									
12.0	11.0/12.1m			11.0/12.7m			11.0/13.2m		
14.0	11.0	8.0/14.2m	4.3/15.7m	11.0	8.0/14.8m		11.0	8.0/15.3m	
16.0	11.0	8.0	4.3	11.0	8.0	4.3/16.3m	11.0	8.0	4.3/16.8m
18.0	9.7	8.0	4.3	9.7	8.0	4.3	9.5	8.0	4.3
20.0	8.2	8.0	4.3	8.2	8.0	4.3	8.0	8.0	4.3
22.0	7.0	7.3	4.3	6.9	7.3	4.3	6.7	7.1	4.3
24.0	6.0	6.3	4.3	5.9	6.3	4.3	5.7	6.1	4.3
26.0	5.2	5.5	4.3	5.1	5.4	4.3	4.9	5.2	4.3
28.0	4.5	4.8	4.3	4.4	4.7	4.3	4.2	4.5	4.3
30.0	3.8	4.2	4.3	3.8	4.1	4.2	3.6	3.9	4.1
32.0	3.3	3.6	3.8	3.2	3.5	3.7	2.9	3.3	3.5
34.0	2.8	3.2	3.3	2.6	3.0	3.2	2.4	2.8	3.0
36.0	2.3	2.7	2.9	2.1	2.5	2.8	1.9	2.3	2.5
38.0	1.8	2.2	2.5	1.7/38.0m	2.1	2.3	1.5/38.0m	1.8	2.1
40.0	1.5/40.0m	1.8	2.1		1.7	1.9		1.5/39.5m	1.7
42.0		1.5/42.0m	1.7		1.5/41.0m	1.6			1.5/41.0m
44.0			1.5/43.6m			1.5/42.5m			
46.0									
48.0									

表中の太線で囲まれた部分は、ブーム等の強度によって定められた値です。

Crawler Crane

■ジブ定格総荷重表(50t、30t主フック付き ジブ取付角度30°)

(単位:t)

ブーム長さ (m) 作業 半径(m)	33.5			36.6			39.6			42.7		
	9.1	15.2	21.3	9.1	15.2	21.3	9.1	15.2	21.3	9.1	15.2	21.3
12.0	9.3/12.8m			9.3/13.3m								
14.0	9.3			9.3			9.3/14.0m			9.3/14.3m		
16.0	9.3	5.0/16.7m		9.3	5.0/17.2m		9.3	5.0/17.7m		9.3		
18.0	9.3	5.0		9.3	5.0		9.3	5.0		9.3	5.0/18.2m	
20.0	8.9	5.0	3.1/20.2m	8.9	5.0	3.1/20.6m	8.8	5.0	3.1/21.1m	8.6	5.0	3.1/21.7m
22.0	7.7	5.0	3.1	7.6	5.0	3.1	7.5	5.0	3.1	7.4	5.0	3.1
24.0	6.7	5.0	3.1	6.6	5.0	3.1	6.5	5.0	3.1	6.4	5.0	3.1
26.0	5.8	5.0	3.1	5.8	5.0	3.1	5.7	5.0	3.1	5.5	5.0	3.1
28.0	5.1	5.0	3.1	5.0	5.0	3.1	4.9	5.0	3.1	4.8	5.0	3.1
30.0	4.5	4.9	3.1	4.4	4.9	3.1	4.3	4.8	3.1	4.2	4.6	3.1
32.0	3.9	4.4	3.1	3.9	4.3	3.1	3.8	4.2	3.1	3.6	4.1	3.1
34.0	3.5	3.9	3.1	3.4	3.8	3.1	3.3	3.7	3.1	3.2	3.6	3.1
36.0	3.1	3.5	3.1	3.0	3.4	3.1	2.9	3.3	3.1	2.7	3.2	3.1
38.0	2.7	3.1	3.0	2.6	3.0	3.0	2.5	2.9	3.0	2.3	2.8	3.0
40.0	2.3/39.8m	2.7	2.9	2.2	2.7	2.9	2.1	2.6	2.8	1.9	2.4	2.7
42.0		2.4	2.7	1.9	2.3	2.6	1.7	2.2	2.5	1.5/42.0m	2.0	2.4
44.0		2.1	2.4	1.7/42.3m	2.0	2.3	1.5/43.3m	1.9	2.2		1.7	2.1
46.0		1.7/45.8m	2.1		1.7	2.1		1.6	1.9		1.5/45.0m	1.7
48.0			1.9		1.5/47.3m	1.8		1.5/46.6m	1.6			1.5/47.3m
50.0			1.6			1.5/50.0m			1.5/48.6m			
52.0			1.5/50.6m									

(単位:t)

ブーム長さ (m) 作業 半径(m)	45.7			48.8			51.8		
	9.1	15.2	21.3	9.1	15.2	21.3	9.1	15.2	21.3
12.0									
14.0	9.3/14.9m			9.3/15.4m					
16.0	9.3			9.3			9.3/16.0m		
18.0	9.3	5.0/18.8m		9.3	5.0/19.3m		9.2		
20.0	8.6	5.0		8.6	5.0		8.5	5.0/20.0m	
22.0	7.4	5.0	3.1/22.2m	7.4	5.0	3.1/22.7m	7.2	5.0	
24.0	6.4	5.0	3.1	6.3	5.0	3.1	6.2	5.0	3.1/24.0m
26.0	5.5	5.0	3.1	5.5	5.0	3.1	5.3	5.0	3.1
28.0	4.8	5.0	3.1	4.7	5.0	3.1	4.5	5.0	3.1
30.0	4.1	4.6	3.1	4.1	4.6	3.1	3.9	4.4	3.1
32.0	3.6	4.1	3.1	3.5	4.0	3.1	3.3	3.8	3.1
34.0	3.1	3.5	3.1	3.0	3.5	3.1	2.7	3.3	3.1
36.0	2.5	3.1	3.1	2.4	3.0	3.1	2.2	2.8	3.1
38.0	2.1	2.6	3.0	2.0	2.5	2.9	1.7/38.0m	2.3	2.8
40.0	1.7	2.2	2.6	1.6/40.0m	2.1	2.5		1.9	2.3
42.0	1.5/41.0m	1.8	2.2		1.7	2.1		1.5/42.0m	1.9
44.0		1.5/44.0m	1.9		1.5/43.0m	1.8			1.6
46.0			1.5/46.0m			1.5/45.5m			1.5/44.5m
48.0									
50.0									
52.0									

表中の太線で囲まれた部分は、ブーム等の強度によって定められた値です。

■ジブ定格総荷重表(主フックなし ジブ取付角度10°)

(単位:t)

ブーム長さ (m) 作業 半径(m)	33.5			36.6			39.6			42.7		
	9.1	15.2	21.3	9.1	15.2	21.3	9.1	15.2	21.3	9.1	15.2	21.3
10.0	11.0/10.0m			11.0/10.6m			11.0/11.1m			11.0/11.6m		
12.0	11.0	8.0/12.1m	4.3/13.6m	11.0	8.0/12.7m		11.0	8.0/13.2m		11.0	8.0/13.7m	
14.0	11.0	8.0	4.3	11.0	8.0	4.3/14.1m	11.0	8.0	4.3/14.7m	11.0	8.0	4.3/15.2m
16.0	11.0	8.0	4.3	11.0	8.0	4.3	11.0	8.0	4.3	11.0	8.0	4.3
18.0	10.4	8.0	4.3	10.4	8.0	4.3	10.3	8.0	4.3	10.1	8.0	4.3
20.0	9.0	8.0	4.3	8.7	8.0	4.3	8.8	8.0	4.3	8.6	8.0	4.3
22.0	7.8	8.0	4.3	7.7	8.0	4.3	7.6	7.9	4.3	7.4	7.7	4.3
24.0	6.8	7.1	4.3	6.7	7.0	4.3	6.6	6.9	4.3	6.5	6.7	4.3
26.0	6.0	6.3	4.3	5.9	6.2	4.3	5.8	6.1	4.3	5.7	5.9	4.3
28.0	5.3	5.6	4.3	5.2	5.5	4.3	5.1	5.4	4.3	5.0	5.2	4.3
30.0	4.8	5.0	4.3	4.7	4.9	4.3	4.6	4.8	4.3	4.4	4.6	4.3
32.0	4.2	4.5	4.3	4.2	4.4	4.3	4.1	4.3	4.3	3.9	4.1	4.2
34.0	3.8	4.0	4.1	3.7	3.9	4.0	3.6	3.8	3.9	3.4	3.7	3.8
36.0	3.4	3.6	3.7	3.3	3.5	3.6	3.2	3.4	3.5	3.0	3.3	3.4
38.0	3.1	3.3	3.4	3.0	3.2	3.3	2.9	3.1	3.2	2.7	2.9	3.0
40.0	3.0/39.0m	3.0	3.1	2.7	2.9	3.0	2.6	2.8	2.9	2.4	2.6	2.7
42.0		2.7	2.8	2.4	2.6	2.7	2.3	2.5	2.6	2.0	2.3	2.4
44.0		2.4	2.5	1.8	2.3	2.4	2.0	2.2	2.3	1.7	2.0	2.2
46.0		2.3/44.8m	2.3	1.5/44.9m	2.1	2.2	1.9/44.4m	2.0	2.1	1.5/46.0m	1.7	1.9
48.0			2.1		1.9/47.5m	2.0		1.7	1.8		1.5/48.0m	1.6
50.0			1.5/49.7m			1.8		1.5/50.0m	1.6			1.5/49.0m
52.0						1.5/52.0m			1.5/51.0m			

(単位:t)

ブーム長さ (m) 作業 半径(m)	45.7			48.8			51.8		
	9.1	15.2	21.3	9.1	15.2	21.3	9.1	15.2	21.3
10.0									
12.0	11.0/12.1m			11.0/12.7m			11.0/13.2m		
14.0	11.0	8.0/14.2m	4.3/15.7m	11.0	8.0/14.8m		11.0	8.0/15.3m	
16.0	11.0	8.0	4.3	11.0	8.0	4.3/16.3m	11.0	8.0	4.3/16.8m
18.0	10.1	8.0	4.3	10.1	8.0	4.3	10.0	8.0	4.3
20.0	8.6	8.0	4.3	8.6	8.0	4.3	8.5	8.0	4.3
22.0	7.4	7.7	4.3	7.4	7.7	4.3	7.2	7.5	4.3
24.0	6.5	6.7	4.3	6.4	6.7	4.3	6.2	6.5	4.3
26.0	5.6	5.9	4.3	5.6	5.8	4.3	5.4	5.7	4.3
28.0	4.9	5.2	4.3	4.9	5.1	4.3	4.7	4.9	4.3
30.0	4.3	4.6	4.3	4.3	4.5	4.3	4.1	4.3	4.3
32.0	3.8	4.1	4.2	3.7	4.0	4.1	3.6	3.8	3.9
34.0	3.4	3.6	3.7	3.3	3.5	3.6	3.1	3.3	3.5
36.0	3.0	3.2	3.3	2.8	3.1	3.2	2.6	2.9	3.0
38.0	2.5	2.8	2.9	2.4	2.7	2.9	2.1	2.5	2.6
40.0	2.1	2.4	2.6	2.0	2.3	2.5	1.8	2.1	2.2
42.0	1.8	2.1	2.2	1.7/42.0m	2.0	2.1	1.5/41.5m	1.7	1.9
44.0	1.5/44.0m	1.8	1.9		1.6	1.8		1.5/43.5m	1.6
46.0		1.5/46.0m	1.6		1.5/44.7m	1.5/46.0m			1.5/44.6m
48.0			1.5/47.0m						
50.0									
52.0									

表中の太線で囲まれた部分は、ブーム等の強度によって定められた値です。

Crawler Crane

■ジブ定格総荷重表(主フックなし ジブ取付角度30°)

(単位:t)

ブーム長さ (m) 作業 半径(m)	33.5			36.6			39.6			42.7		
	9.1	15.2	21.3	9.1	15.2	21.3	9.1	15.2	21.3	9.1	15.2	21.3
12.0	9.3/12.8m			9.3/13.3m								
14.0	9.3			9.3			9.3/14.0m			9.3/14.3m		
16.0	9.3	5.0/16.7m		9.3	5.0/17.2m		9.3	5.0/17.7m		9.3		
18.0	9.3	5.0		9.3	5.0		9.3	5.0		9.3	5.0/18.2m	
20.0	9.3	5.0	3.1/20.2m	9.2	5.0	3.1/20.6m	9.2	5.0	3.1/21.1m	9.0	5.0	3.1/21.7m
22.0	8.1	5.0	3.1	8.0	5.0	3.1	7.9	5.0	3.1	7.8	5.0	3.1
24.0	7.1	5.0	3.1	7.0	5.0	3.1	6.9	5.0	3.1	6.8	5.0	3.1
26.0	6.2	5.0	3.1	6.2	5.0	3.1	6.1	5.0	3.1	5.9	5.0	3.1
28.0	5.5	5.0	3.1	5.4	5.0	3.1	5.4	5.0	3.1	5.2	5.0	3.1
30.0	4.9	5.0	3.1	4.8	5.0	3.1	4.7	5.0	3.1	4.6	5.0	3.1
32.0	4.4	4.7	3.1	4.3	4.6	3.1	4.2	4.6	3.1	4.1	4.4	3.1
34.0	3.9	4.2	3.1	3.8	4.2	3.1	3.8	4.1	3.1	3.6	3.9	3.1
36.0	3.5	3.8	3.1	3.4	3.7	3.1	3.3	3.7	3.1	3.2	3.5	3.1
38.0	3.1	3.4	3.0	3.1	3.4	3.0	3.0	3.3	3.0	2.8	3.1	3.0
40.0	2.8/39.7m	3.1	2.9	2.7	3.0	2.9	2.6	2.9	2.9	2.5	2.8	2.9
42.0		2.8	2.8	2.4	2.7	2.8	2.4	2.6	2.7	2.2	2.5	2.7
44.0		2.5	2.7	2.3/42.3m	2.4	2.6	2.1	2.4	2.5	1.8	2.2	2.4
46.0		2.2/45.8m	2.5		2.2	2.4	1.9/45.0m	2.1	2.3	1.5/46.0m	1.9	2.2
48.0			2.2		1.9/48.0m	2.2		1.8	2.0		1.6	1.9
50.0			2.0			1.9		1.5/50.0m	1.8		1.5/49.0m	1.6
52.0			1.8/51.9m			1.7			1.6			1.5/51.0m
54.0						1.5/54.0m			1.5/52.6m			

(単位:t)

ブーム長さ (m) 作業 半径(m)	45.7			48.8			51.8		
	9.1	15.2	21.3	9.1	15.2	21.3	9.1	15.2	21.3
12.0									
14.0	9.3/14.9m			9.3/15.4m					
16.0	9.3			9.3			9.3/16.0m		
18.0	9.3	5.0/18.8m		9.3	5.0/19.3m		9.3		
20.0	9.0	5.0		9.0	5.0		9.0	5.0/20.0m	
22.0	7.8	5.0	3.1/22.2m	7.8	5.0	3.1/22.7m	7.7	5.0	3.1/23.2m
24.0	6.8	5.0	3.1	6.8	5.0	3.1	6.6	5.0	3.1
26.0	5.9	5.0	3.1	5.9	5.0	3.1	5.7	5.0	3.1
28.0	5.2	5.0	3.1	5.1	5.0	3.1	5.0	5.0	3.1
30.0	4.6	5.0	3.1	4.5	4.9	3.1	4.4	4.8	3.1
32.0	4.0	4.4	3.1	4.0	4.4	3.1	3.8	4.2	3.1
34.0	3.5	3.9	3.1	3.5	3.9	3.1	3.3	3.7	3.1
36.0	3.1	3.5	3.1	3.1	3.4	3.1	2.9	3.3	3.1
38.0	2.7	3.1	3.0	2.6	3.0	3.0	2.4	2.9	3.0
40.0	2.3	2.7	2.9	2.2	2.7	2.9	2.0	2.5	2.8
42.0	1.9	2.4	2.7	1.8	2.3	2.6	1.6	2.1	2.4
44.0	1.6	2.0	2.3	1.5/44.0m	1.9	2.3	1.5/42.6m	1.7	2.1
46.0	1.5/44.6m	1.7	2.0		1.6	1.9		1.5/45.6m	1.7
48.0		1.5/47.5m	1.7/48.0m		1.5/46.6m	1.6/48.0m			1.5/47.3m
50.0									
52.0									
54.0									

表中の太線で囲まれた部分は、ブーム等の強度によって定められた値です。