

7800

MASTERTECH

Hydraulic Crawler Crane

Crawler Crane

Max. lifting capacity: 750ton × 5.6m

Luffing Jib

Max. lifting capacity: 230ton × 22.0m

HL (Heavy Lift)

Max. lifting capacity: 450ton × 10.0m

SHL (Super Heavy Lift)

Max. lifting capacity: 450ton × 18.0m

KOBELCO

7800 Hydraulic Crawler Crane

●スタイルとアタッチメントの組み合わせ

スタイル	クローラークレーン		ラフティングジブ		HL		SHL		
ブーム	ヘビデュー ティープーム	ライトデューティ ブーム	ブーム 固定式	ブーム可 変傾斜式	-	-	-	-	-
ウェイト	A	A	B	B	A(80.96m ブーム以上)	B	T (15.6m)	T (18.0m)	T (20.0m)

●仕様

最大つり上げ能力 tonxm	750× 5.6	450× 10.0	355× 11.0	230× 22.0	230× 16.0	450× 10.0	288× 14.0	450× 16.0	450× 18.0	450× 18.0
最大ブーム+(ジブ)長さ m	42.67	103.6	115.8	85.34+ 73.15	85.34+ 73.15	103.6	115.8	121.9	121.9	121.9

●ウェイト

標準カウンタウェイト(168ton)	○	○	○	○	○	○	○	○	○	○
アディショナルウェイト(37.0ton)	-	-	○	○	○*	-	○	-	-	-
カウンタウェイトトレーラ(240ton)	-	-	-	-	-	-	-	○	○	○

●ブーム

12.19m下部ブーム	1	1	1	1	1	1	1	1	1	1
6.10mヘビィ上部ブーム	1	-	-	-	-	-	-	-	-	-
10.67m+1.52mライト上部ブーム	-	1	1	1	1	1	1	1	1	1
6.10m中間ブーム	-	1	1	-	-	1	1	-	-	-
12.19m中間ブーム	2	6	7	5	5	6	7	8	8	8
箱型マスト	1	1	1	1	1	1	1	1	1	1

●ラフティングジブ

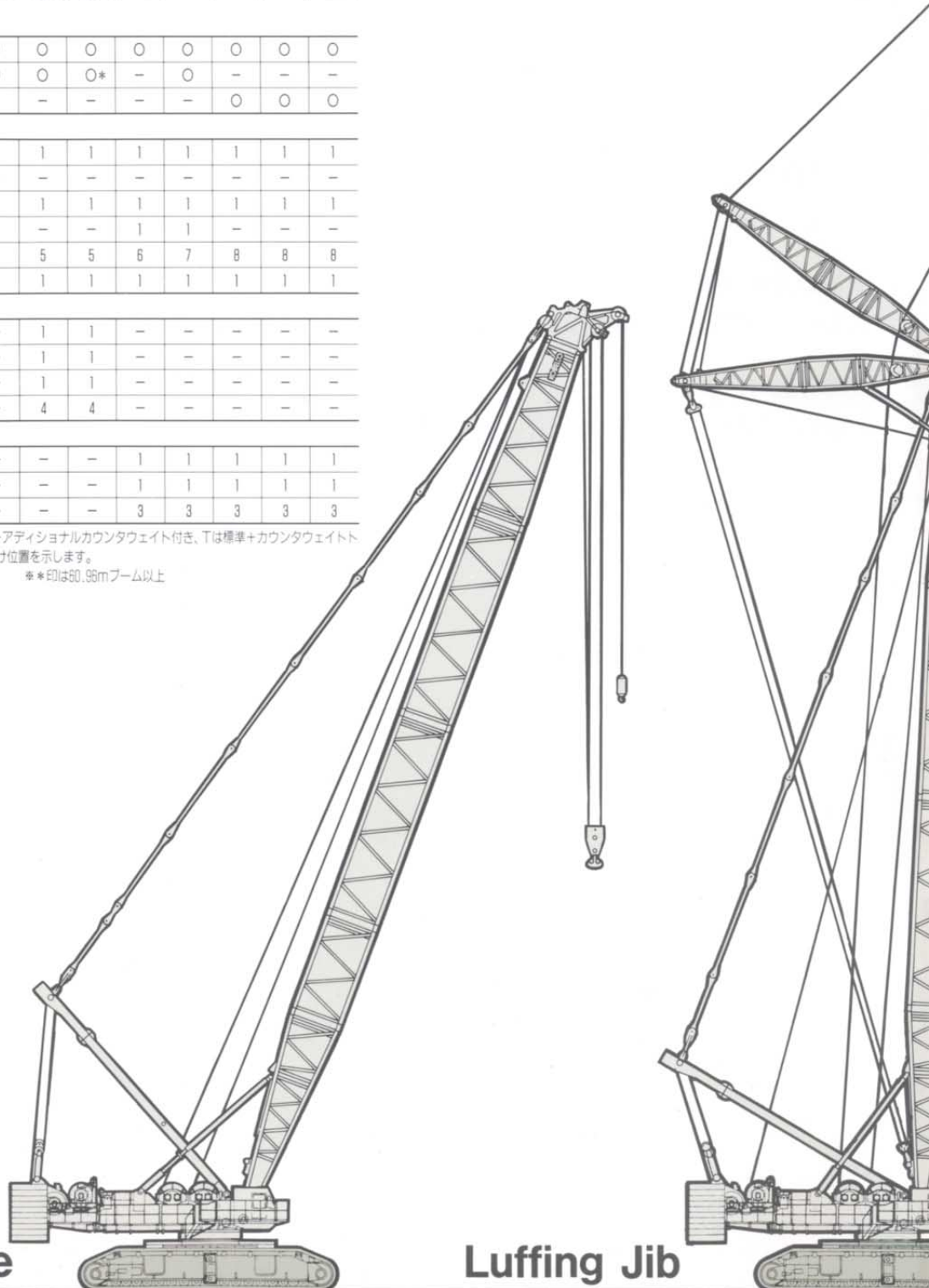
9.14m上部ジブ	-	-	-	1	1	-	-	-	-	-
9.14m下部ジブ	-	-	-	1	1	-	-	-	-	-
6.10m中間ジブ	-	-	-	1	1	-	-	-	-	-
12.19m中間ジブ	-	-	-	4	4	-	-	-	-	-

●マスト

9.14m上部マスト	-	-	-	-	-	1	1	1	1	1
9.14m下部マスト	-	-	-	-	-	1	1	1	1	1
12.19m中間マスト	-	-	-	-	-	3	3	3	3	3

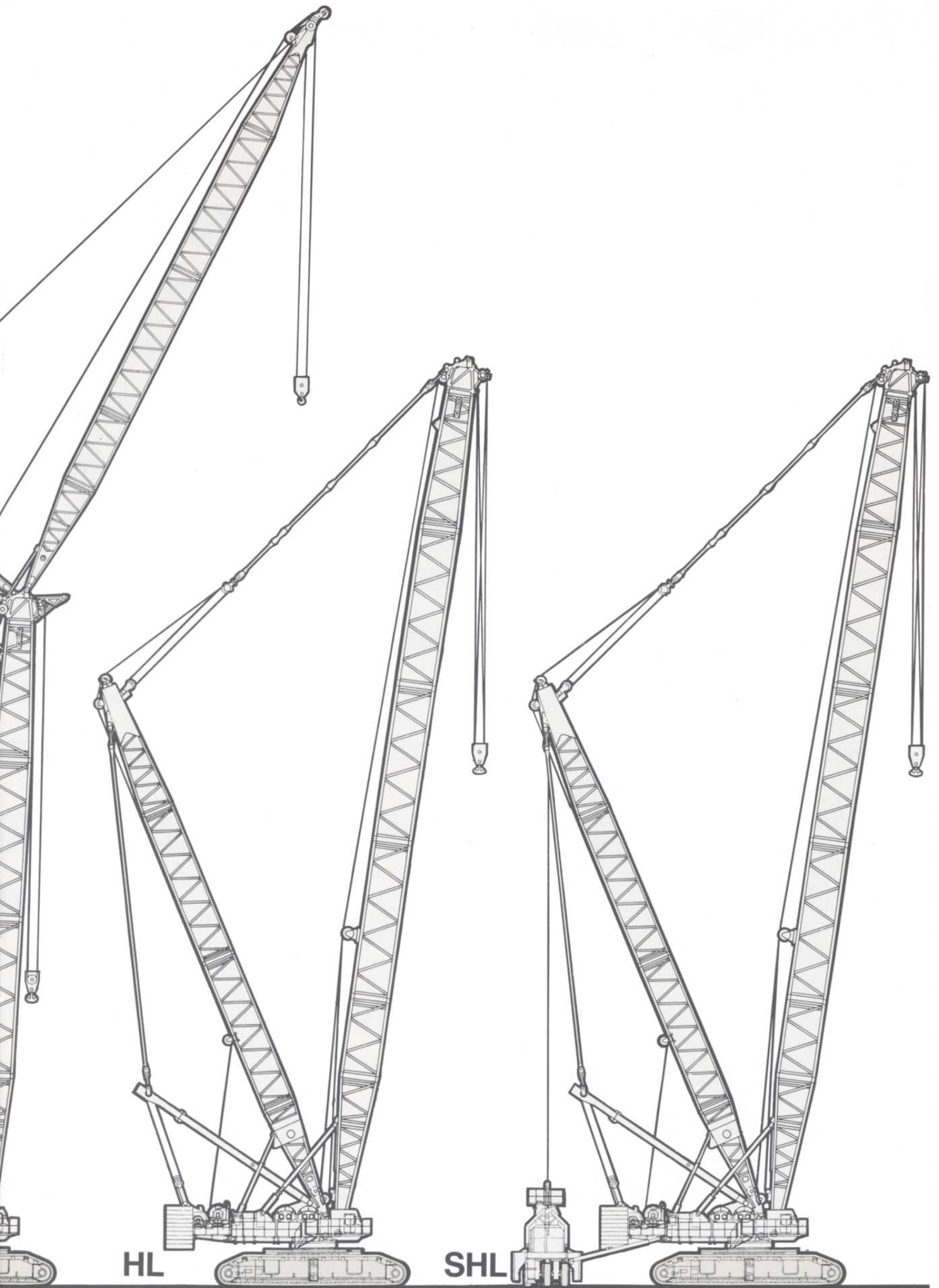
*ウェイトのAは標準カウンタウェイト付き、Bは標準+アディショナルカウンタウェイト付き、Tは標準+カウンタウェイトトレーラ付き、数値はカウンタウェイトトレーラの取付け位置を示します。

*ブーム、ジブの数値は、各最長時の本数を示します。 *印は80.96mブーム以上



Crawler Crane

Luffing Jib



HL

SHL

7800 Crawler Crane

定格総荷重表

●ライトデューティーブーム/標準カウンタウエイト付き

ブーム長さ m 作業半径 m	24.38 (80)	30.48 (100)	36.58 (120)	42.67 (140)	48.77 (160)	54.86 (180)	60.96 (200)	67.06 (220)	73.15 (240)	79.25 (260)
6.5	450.0									
7	450.0	7.6m/450.0								
8	450.0	450.0	8.5m/450.0							
9	450.0	450.0	450.0	9.3m/450.0						
10	450.0	450.0	450.0	447.0	10.2m/400.0	11.0m/355.0				
12	421.0	415.0	409.0	404.0	394.0	351.0	311.0	12.7m/272.0	13.6m/239.0	
14	349.0	345.0	340.0	335.0	334.0	330.0	299.0	265.0	237.0	14.4m/211.0
16	298.0	294.0	290.0	286.0	285.0	281.0	278.0	256.0	229.0	206.0
18	259.0	256.0	253.0	249.0	248.0	244.0	242.0	239.0	222.0	199.0
20	229.0	227.0	224.0	220.0	219.0	216.0	213.0	210.0	208.0	192.0
22	202.0	202.0	200.0	197.0	196.0	193.0	190.0	187.0	185.0	182.0
24		178.0	178.0	177.0	176.0	174.0	171.0	169.0	166.0	164.0
26		158.0	158.0	157.0	156.0	155.0	154.0	153.0	151.0	148.0
28		142.0	142.0	141.0	140.0	139.0	138.0	137.0	136.0	135.0
30			129.0	127.0	126.0	125.0	124.0	123.0	122.0	121.0
34			108.0	106.0	105.0	104.0	103.0	102.0	101.0	100.0
38				90.0	89.0	88.0	87.0	86.0	85.0	84.0
42					76.0	75.0	74.0	73.0	72.0	71.0
46						65.0	64.0	63.0	62.0	60.0
50						57.0	56.0	55.0	54.0	52.0
54							49.0	48.0	47.0	45.0
58								42.0	41.0	39.0
62									36.0	34.0
66									32.0	30.0
70										26.0
74										
78										

●ライトデューティーブーム/標準+アディショナルカウンタウエイト付き

ブーム長さ m 作業半径 m	54.86 (180)	60.96 (200)	67.06 (220)	73.15 (240)	79.25 (260)	85.34 (280)	91.44 (300)	97.54 (320)	103.6 (340)	109.7 (360)
11	355.0									
12	351.0	311.0	12.7m/272.0	13.6m/239.0						
14	330.0	299.0	265.0	237.0	14.4m/211.0	15.3m/187.0				
16	281.0	278.0	256.0	229.0	206.0	184.0	16.1m/165.0	17.0m/147.0	17.8m/130.0	
18	244.0	242.0	239.0	222.0	199.0	179.0	161.0	145.0	130.0	18.7m/121.0
20	216.0	213.0	210.0	208.0	192.0	174.0	156.0	141.0	127.0	120.0
22	193.0	190.0	187.0	185.0	182.0	168.0	151.0	136.0	122.0	118.0
24	174.0	171.0	169.0	166.0	164.0	162.0	146.0	131.0	118.0	110.0
26	158.0	155.0	153.0	151.0	148.0	146.0	140.0	126.0	113.0	106.0
28	145.0	142.0	140.0	137.0	135.0	133.0	131.0	121.0	108.0	102.0
30	133.0	130.0	128.0	126.0	124.0	122.0	120.0	118.0	103.0	98.0
34	114.0	112.0	110.0	108.0	105.0	103.0	101.0	99.0	96.0	91.0
38	99.0	97.0	95.0	93.0	91.0	89.0	87.0	85.0	83.0	81.0
42	88.0	86.0	83.0	81.0	79.0	78.0	75.0	74.0	72.0	70.0
46	77.0	75.0	74.0	72.0	70.0	68.0	66.0	64.0	62.0	61.0
50	67.0	66.0	65.0	64.0	62.0	60.0	58.0	56.0	54.0	53.0
54		59.0	57.0	56.0	55.0	53.0	51.0	49.0	47.0	46.0
58			51.0	50.0	48.0	47.0	46.0	44.0	42.0	40.0
62				44.0	42.0	41.0	40.0	39.0	37.0	35.0
66				38.0	37.0	36.0	35.0	34.0	32.0	31.0
70					33.0	32.0	31.0	29.0	27.0	26.0
74						28.0	27.0	25.0	23.0	21.0
78							23.0	21.0	19.0	17.0
82								17.0	15.0	14.0

*----- から上の部分はロープリーピングの関係上、ダブルドラムで使用する必要があります。

単位: ton

85.34 (280)	91.44 (300)	97.54 (320)	103.6 (340)
15.3m/187.0			
184.0	16.1m/165.0	17.0m/147.0	17.8m/130.0
179.0	161.0	145.0	130.0
174.0	156.0	141.0	127.0
168.0	151.0	136.0	122.0
162.0	146.0	131.0	118.0
146.0	140.0	126.0	113.0
133.0	131.0	121.0	106.0
120.0	119.0	118.0	103.0
99.0	98.0	97.0	96.0
83.0	81.0	80.0	79.0
70.0	68.0	67.0	66.0
59.0	58.0	57.0	56.0
51.0	50.0	49.0	47.0
44.0	43.0	42.0	40.0
38.0	37.0	36.0	34.0
33.0	32.0	30.0	28.0
29.0	27.0	25.0	23.0
24.0	22.0	20.0	19.0
21.0	19.0	17.0	15.0
	15.0	13.0	11.0

単位: ton

115.8 (380)
19.5m/105.0
105.0
103.0
101.0
95.0
92.0
88.0
80.0
73.0
65.0
59.0
51.0
44.0
38.0
33.0
29.0
24.0
19.0
15.0

(注)
 ①作業半径とは旋回中心よりつり上げ荷重の重心までの水平距離を意味します。
 ②定格総荷重は水平型土上における総吊り荷重の70%以内で、フックブロック、玉掛ワイヤロープなどつり具の質量を含んだ値です。
 ③定格総荷重をつける場合にも風の影響、地盤の状態、作業速度その他安全作業に有害な状況がある場合には、オペレーターは荷重の軽減、作業速度の減速など、状況に応じた措置をとる責任があります。④表中の空欄の箇所では作業を行うことはできません。
 ⑤主ブームで実際につり上げることのできる荷重は、定格総荷重からフック、玉掛ワイヤロープなどつり具の質量を差し引いた値となります。
 ⑥中間ブームの構成と支持ロープの取付け要領は、取扱説明書の指示通りとします。
 ⑦フックブロックの容量と質量 (参考)

フックの容量 ton	450	230	100	50	18.5
質量 ton	9.7	8.8	4.6	2.4	0.94

 ⑧巻上ロープの掛数に対する最大巻上荷重 (シングルドラム)

巻上ロープ掛数 本	1	2	3	4	5	6	7	8
最大巻上荷重 ton	16.5	33.0	49.5	66.0	82.5	99.0	115.5	132.0
巻上ロープ掛数 本	9	10	11	12	13	14	15	16
最大巻上荷重 ton	148.5	165.0	181.5	198.0	214.5	231.0	247.5	264.0
巻上ロープ掛数 本	17	18	19	20	22	24	26	28
最大巻上荷重 ton	270.0	297.0	324.0	351.0	378.0	405.0	432.0	459.0

 (ダブルドラム)

巻上ロープ掛数 本	2	4	6	8	10	12	14	16
最大巻上荷重 ton	33.0	66.0	99.0	132.0	165.0	198.0	231.0	264.0
巻上ロープ掛数 本	18	20	22	24	26	28	30	32
最大巻上荷重 ton	297.0	330.0	363.0	396.0	439.0	482.0	525.0	568.0
巻上ロープ掛数 本	34	36	38	40	42	44	46	48
最大巻上荷重 ton	569.0	624.0	679.0	734.0	789.0	844.0	899.0	954.0

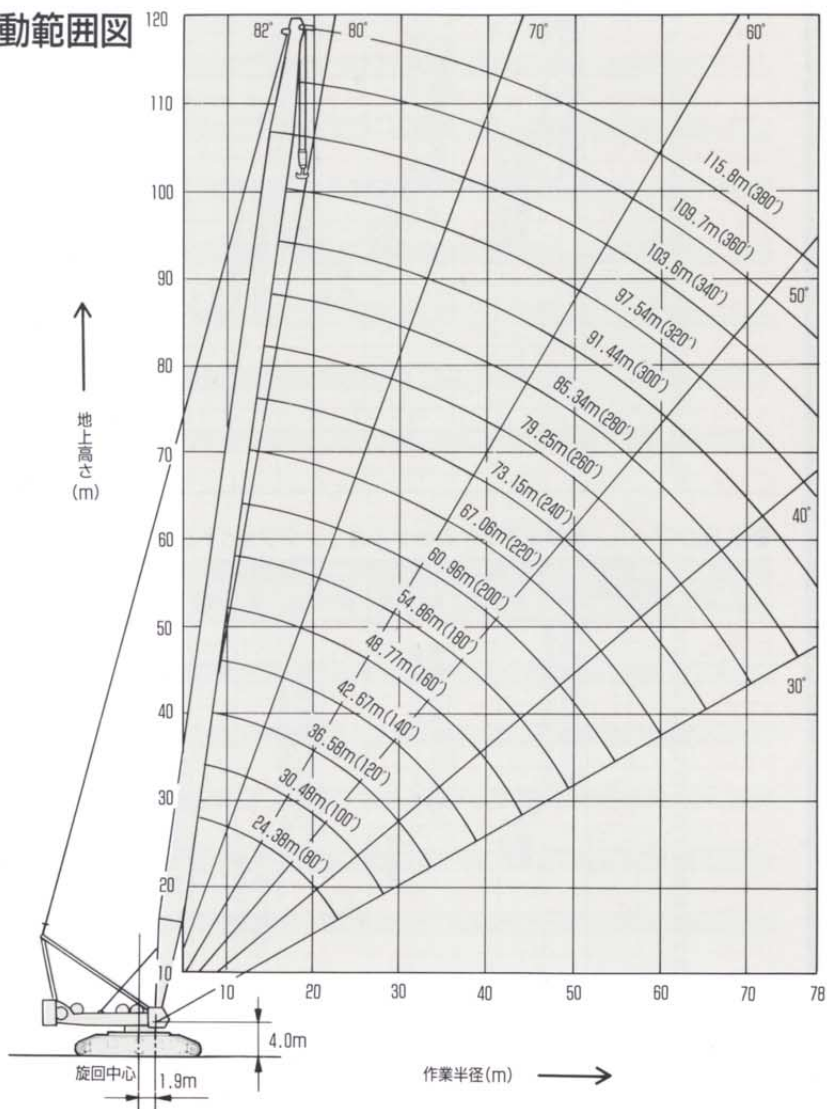
 ⑨補助シーブの定格総荷重は、主ブーム定格総荷重から補助シーブの質量 (600kg) と主フック質量を差し引いた値となりますが、最大16.5tonを超えてはいけません。
 ⑩補助シーブで実際につり上げることのできる荷重は、定格総荷重から16.5tonボールドフック、玉掛ワイヤロープなどつり具の質量を差し引いた値となります。
 ⑪補助シーブを取り付けた場合の主ブームの定格総荷重は、補助シーブなしの主ブーム定格総荷重から、補助シーブの質量 (600kg) を差し引いた値となります。また16.5tonボールドフックをつり下げた状態で主ブーム作業を行う場合には、さらにボールドフック質量90kgを差し引いてください。
 ⑫補助シーブを取り付けた場合の主ブームで実際につり上げることのできる荷重は、補助シーブ付き主ブームの定格総荷重から主フック質量、玉掛ワイヤロープなどつり具の質量を差し引いた値となります。
 ⑬補助シーブは、ライトデューティーブームに装着できます。
 ⑭補助シーブ使用時の最大作業半径は、その時の主ブームの最大作業半径を超えてはいけません。最小作業半径は、主ブームのみの最大ブーム角度です。

●ヘビィデューティーブーム/標準カウンタウエイト付き (計画値)

単位: ton

ブーム長さ m (ft)	18.29 (60)	24.38 (80)	30.48 (100)	36.58 (120)	42.67 (140)
作業半径 m	5	6	7	8	9
5	5.6m/750.0				
6	720.0	6.3m/650.0			
7	660.0	650.0	7.2m/597.0		
8	605.0	604.0	597.0	532.0	
9	550.0	549.0	548.0	527.0	466.0
10	500.0	499.0	498.0	496.0	462.0
12	418.0	417.0	411.0	406.0	400.0
14	346.0	346.0	341.0	336.0	331.0
16	294.0	295.0	291.0	287.0	282.0
18	226.0	256.0	253.0	249.0	245.0
20		226.0	223.0	220.0	216.0
22		199.0	199.0	197.0	193.0
24				175.0	173.0
26				155.0	154.0
28			139.0	139.0	138.0
30				125.0	124.0
34				104.0	103.0
38					87.0

作動範囲図

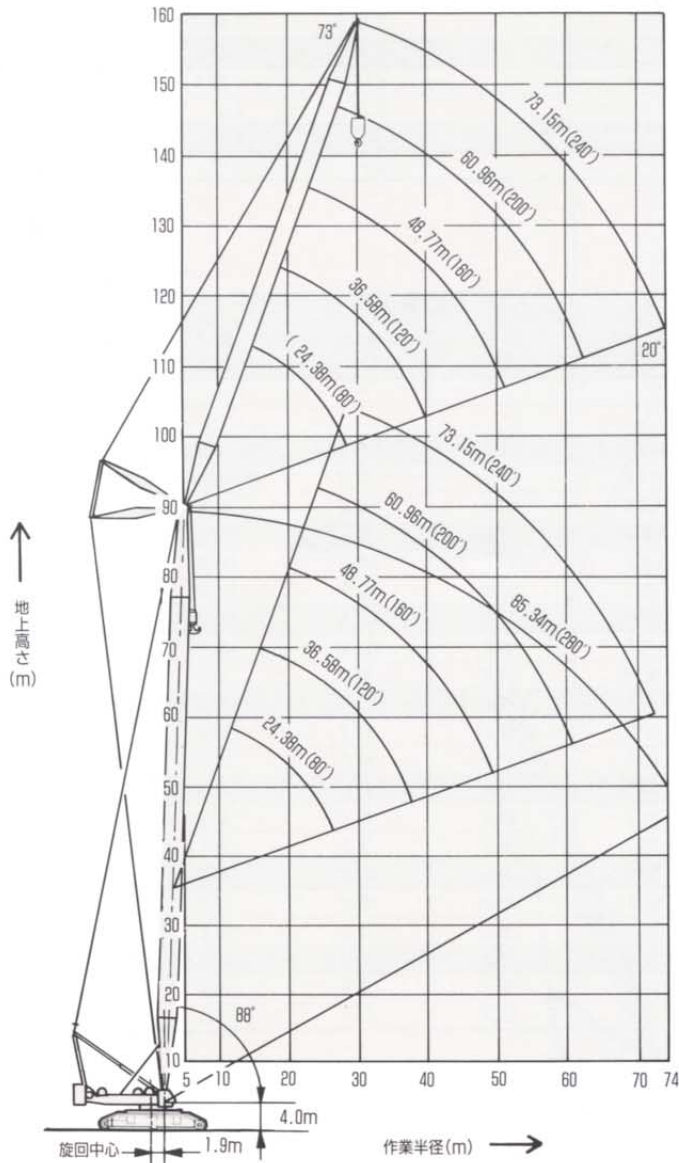


●85.34mブーム/標準+アディショナルカウンタウェイト付き

単位: ton

ジブ長さ	24.38(80)			30.48(100)			36.58(120)			42.67(140)			48.77(160)			54.86(180)			60.96(200)			67.06(220)			73.15(240)		
ブーム角度	88°	78°	68°	88°	78°	68°	88°	78°	68°	88°	78°	68°	88°	78°	68°	88°	78°	68°	88°	78°	68°	88°	78°	68°	88°	78°	68°
14	102.6																										
16	93.6			93.2			92.7																				
18	85.6			85.8			85.4			84.8																	
20	78.5			79.0			78.7			78.4			77.1														
22	72.2			73.0			72.8			72.6			71.6			70.9											
24	66.6			67.7			67.6			67.4			66.5			66.0			64.6								
26	61.4			62.9			62.9			62.7			62.0			61.5			60.4			59.4					
28	56.5			58.5			58.6			58.5			57.9			57.4			56.4			55.6			54.8		
30				54.5			54.7			54.7			54.2			53.7			52.8			52.0			51.3		
34		43.6					47.9			48.1			47.7			47.3			46.5			45.7			45.1		
38		36.2		41.3			41.9	41.9		42.7			42.2			41.9			41.2			40.4			39.8		
42		29.5		36.1			36.7	37.5		37.5			37.5			37.2			36.7			35.9			35.3		
46				31.5			32.0	32.0		33.2	33.3	33.3	33.2	33.2	33.2	32.7			32.0			32.0			31.4		
50							27.9	27.9		29.4	29.6	29.6	29.6	29.6	29.6	29.3	29.3		28.6			28.6			28.0		
54						23.9	24.2	24.2		26.0	26.3	26.4	26.4	26.4	26.2	26.2			25.5	25.5		25.5	25.5		25.0	25.0	
58						20.6		20.9	20.9	23.0	23.2	23.2	23.2	23.2	23.5	23.4	23.4		22.8	22.8		22.8	22.8		22.3	22.3	
62						17.8		17.9	17.9	20.3	20.5	20.5	20.9	20.9	20.8	20.8			20.3	20.3		20.3	20.3		19.9	19.9	
66								15.1	15.1	17.8	18.0	18.0	18.5	18.5	18.4	18.4			18.0	18.0		18.0	18.0		17.7	17.7	
70										15.6	15.8	16.3	16.3	16.3	16.2	16.2			15.8	15.8		15.8	15.8		15.7	15.7	
74										13.6	13.7	14.2	14.2	14.1	14.1	14.1			13.8	13.8		13.8	13.8		13.8	13.8	
78													11.7	12.4	12.4	12.4			12.0	12.0		12.0	12.0		12.0	12.0	
82																10.7			10.4	10.4		10.4	10.4		10.4	10.4	

作動範囲図



7800 HL

定格総荷重表

●標準カウンタウエイト付き

マスト長さ ブーム長さ 作業半径 m	30.48(100)		42.67(140)					
	42.67 (140)	48.77 (160)	54.86 (180)	60.96 (200)	67.06 (220)	73.15 (240)	79.25 (260)	85.34 (280)
9	9.3m/450.0							
10	450.0	10.2m/429.0	11.0m/396.0					
12	424.0	422.0	393.0	361.0	12.7m/322.0	13.6m/288.0		
14	357.0	355.0	324.0	323.0	322.0	288.0	14.4m/255.0	15.3m/240.0
16	308.0	306.0	274.0	273.0	272.0	270.0	255.0	240.0
18	267.0	266.0	237.0	236.0	235.0	233.0	232.0	217.0
20	235.0	234.0	208.0	207.0	206.0	204.0	203.0	190.0
22	210.0	209.0	185.0	184.0	182.0	181.0	180.0	168.0
24	187.0	186.0	166.0	165.0	263.0	162.0	161.0	150.0
26	167.0	166.0	150.0	149.0	147.0	146.0	145.0	135.0
28	150.0	149.0	137.0	136.0	134.0	133.0	131.0	122.0
30	136.0	135.0	126.0	125.0	123.0	122.0	120.0	112.0
34	115.0	113.0	107.0	106.0	104.0	103.0	101.0	94.0
38	98.0	97.0	93.0	92.0	90.0	89.0	87.0	80.0
42		84.0	81.0	80.0	78.0	77.0	75.0	69.0
46			72.0	71.0	69.0	68.0	66.0	60.0
50			64.0	63.0	61.0	60.0	58.0	53.0
54				56.0	54.0	53.0	51.0	47.0
58					49.0	47.0	45.0	41.0
62						42.0	40.0	36.0
66						38.0	36.0	32.0
70							32.0	29.0
74								25.0
78								
82								

●標準+アディショナルカウンタウエイト付き

単位: ton

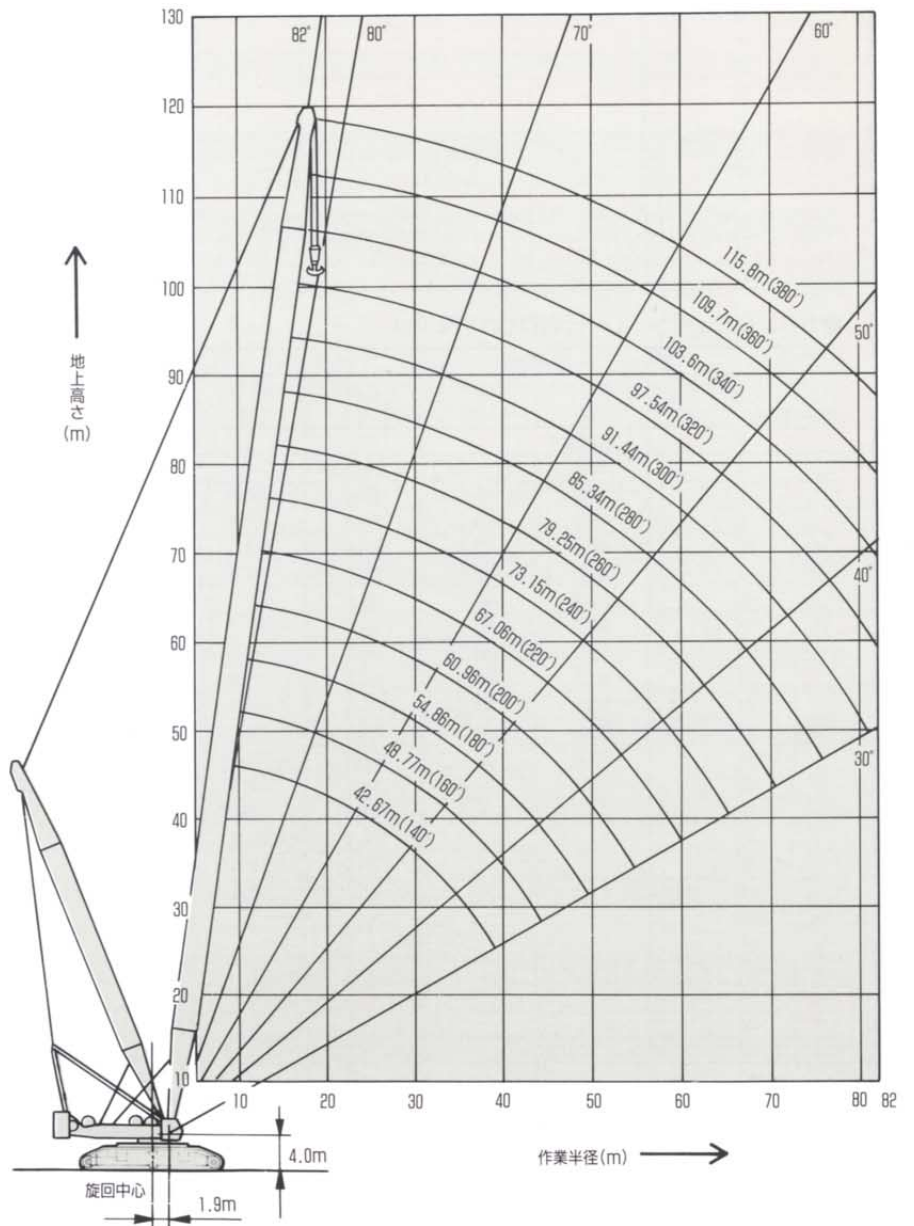
マスト長さ ブーム長さ 作業半径 m	42.67(140)		54.86(180)					
	73.15 (240)	79.25 (260)	85.34 (280)	91.44 (300)	97.54 (320)	103.6 (340)	109.7 (360)	115.8 (380)
12	13.6m/288.0							
14	288.0	14.4m/255.0	15.3m/240.0					
16	270.0	255.0	240.0	16.1m/214.0	17.0m/191.0	17.8m/172.0		
18	233.0	232.0	217.0	214.0	191.0	172.0	18.7m/154.0	19.5m/138.0
20	204.0	203.0	190.0	189.0	187.0	172.0	154.0	138.0
22	181.0	180.0	168.0	166.0	165.0	163.0	154.0	138.0
24	162.0	162.0	150.0	148.0	147.0	145.0	144.0	138.0
26	146.0	145.0	135.0	133.0	132.0	130.0	129.0	127.0
28	133.0	131.0	122.0	121.0	119.0	118.0	116.0	115.0
30	122.0	120.0	112.0	110.0	109.0	107.0	106.0	104.0
34	103.0	101.0	94.0	92.0	91.0	89.0	88.0	86.0
38	89.0	87.0	80.0	79.0	77.0	76.0	74.0	73.0
42	77.0	75.0	69.0	67.0	66.0	64.0	63.0	62.0
46	68.0	66.0	60.0	59.0	57.0	55.0	54.0	52.0
50	60.0	58.0	53.0	51.0	49.0	48.0	47.0	45.0
54	53.0	51.0	47.0	45.0	43.0	42.0	40.0	39.0
58	47.0	45.0	41.0	39.0	38.0	36.0	35.0	33.0
62	42.0	40.0	36.0	35.0	33.0	31.0	30.0	29.0
66	38.0	37.0	32.0	31.0	29.0	28.0	26.0	25.0
70		33.0	29.0	27.0	25.0	24.0	23.0	21.0
74			25.0	24.0	22.0	21.0	19.0	18.0
78				21.0	19.0	18.0	16.0	15.0
82					17.0	15.0	14.0	12.0

* からの部分はロープリービングの関係上、ダブルドラムで使用する必要があります。

単位: ton

54.86(180)		
91.44 (300)	97.54 (320)	103.6 (340)
16.1m/214.0	17.0m/191.0	17.8m/172.0
214.0	191.0	172.0
189.0	187.0	172.0
166.0	165.0	163.0
148.0	147.0	145.0
133.0	132.0	130.0
121.0	119.0	118.0
110.0	109.0	107.0
92.0	91.0	89.0
79.0	77.0	76.0
67.0	66.0	64.0
59.0	57.0	55.0
51.0	49.0	48.0
45.0	43.0	42.0
39.0	38.0	36.0
35.0	33.0	31.0
31.0	29.0	28.0
27.0	25.0	24.0
24.0	22.0	21.0
21.0	19.0	18.0
	17.0	15.0

作動範囲図



7800 SHL

定格総荷重表

●カウンタウェイトトレーラ240ton×15.6m

マスト長さ m(ft)	30.48(100)		42.67(140)					54.86(180)			
	ブーム長さ m(ft)	42.67 (140)	48.77 (160)	54.86 (180)	60.96 (200)	67.06 (220)	73.15 (240)	79.25 (260)	85.34 (280)	91.44 (300)	97.54 (320)
作業半径 m											
9	9.3m/450.0										
10	450.0	10.2m/429.0	11.0m/396.0								
12	450.0	429.0	396.0	362.0	12.7m/322.0	13.6m/288.0					
14	450.0	429.0	396.0	362.0	322.0	288.0	14.4m/256.0	15.3m/240.0			
16	450.0	429.0	396.0	362.0	322.0	288.0	256.0	240.0	16.1m/214.0	17.0m/191.0	
18	441.0	429.0	396.0	362.0	322.0	286.0	254.0	240.0	214.0	191.0	
20	396.0	394.0	385.0	362.0	322.0	284.0	252.0	240.0	214.0	191.0	
22	357.0	355.0	344.0	343.0	321.0	282.0	250.0	240.0	214.0	191.0	
24	325.0	323.0	311.0	310.0	308.0	280.0	248.0	240.0	213.0	191.0	
26	297.0	295.0	283.0	282.0	280.0	278.0	246.0	239.0	212.0	191.0	
28	274.0	272.0	260.0	259.0	257.0	256.0	244.0	238.0	211.0	190.0	
30	254.0	252.0	240.0	239.0	237.0	236.0	234.0	224.0	210.0	189.0	
34	212.0	219.0	207.0	206.0	204.0	203.0	201.0	192.0	191.0	187.0	
38	173.0	194.0	181.0	180.0	178.0	177.0	175.0	167.0	166.0	165.0	
42		162.0	161.0	160.0	158.0	157.0	155.0	148.0	146.0	145.0	
46			145.0	144.0	142.0	140.0	138.0	132.0	130.0	129.0	
50			127.0	129.0	128.0	126.0	124.0	118.0	116.0	115.0	
54				118.0	116.0	114.0	112.0	107.0	105.0	104.0	
58					106.0	104.0	102.0	97.0	95.0	94.0	
62						96.0	94.0	89.0	87.0	86.0	
66						88.0	86.0	81.0	79.0	78.0	
70							80.0	75.0	73.0	72.0	
74								69.0	67.0	66.0	
78									62.0	61.0	
82										56.0	
86										52.0	
90											
94											
98											

●カウンタウェイトトレーラ240ton×20.0m

マスト長さ m(ft)	30.48(100)		42.67(140)					54.86(180)			
	ブーム長さ m(ft)	42.67 (140)	48.77 (160)	54.86 (180)	60.96 (200)	67.06 (220)	73.15 (240)	79.25 (260)	85.34 (280)	91.44 (300)	97.54 (320)
作業半径 m											
9	9.3m/450.0										
10	450.0	10.2m/429.0	11.0m/396.0								
12	450.0	429.0	396.0	362.0	12.7m/322.0	13.6m/288.0					
14	450.0	429.0	396.0	362.0	322.0	288.0	14.4m/256.0	15.3m/240.0			
16	450.0	429.0	396.0	362.0	322.0	288.0	255.0	240.0	16.1m/214.0	17.0m/191.0	
18	450.0	429.0	396.0	362.0	322.0	286.0	254.0	240.0	214.0	191.0	
20	436.0	429.0	396.0	362.0	322.0	284.0	252.0	240.0	214.0	191.0	
22	395.0	393.0	386.0	362.0	321.0	282.0	250.0	240.0	214.0	191.0	
24	353.0	358.0	348.0	347.0	318.0	280.0	248.0	240.0	213.0	191.0	
26	317.0	327.0	317.0	316.0	315.0	278.0	246.0	239.0	212.0	191.0	
28	286.0	300.0	291.0	290.0	289.0	275.0	244.0	238.0	211.0	190.0	
30	259.0	274.0	269.0	268.0	266.0	264.0	242.0	237.0	210.0	189.0	
34	212.0	230.0	232.0	231.0	230.0	228.0	226.0	212.0	208.0	187.0	
38	173.0	194.0	204.0	203.0	201.0	200.0	198.0	190.0	188.0	183.0	
42		162.0	175.0	180.0	178.0	177.0	175.0	168.0	166.0	164.0	
46			150.0	161.0	160.0	159.0	157.0	150.0	148.0	146.0	
50			127.0	140.0	145.0	143.0	141.0	135.0	133.0	131.0	
54				121.0	130.0	130.0	128.0	120.0	120.0	119.0	
58					113.0	119.0	117.0	111.0	110.0	108.0	
62						106.0	108.0	102.0	100.0	98.0	
66						93.0	97.0	94.0	92.0	90.0	
70							86.0	84.0	84.0	83.0	
74								75.0	75.0	75.0	
78									69.0	69.0	
82										63.0	
86										56.0	
90											
94											
98											

* ----- から上の部分はロープリービングの関係上、ダブルドラムで使用する必要があります。

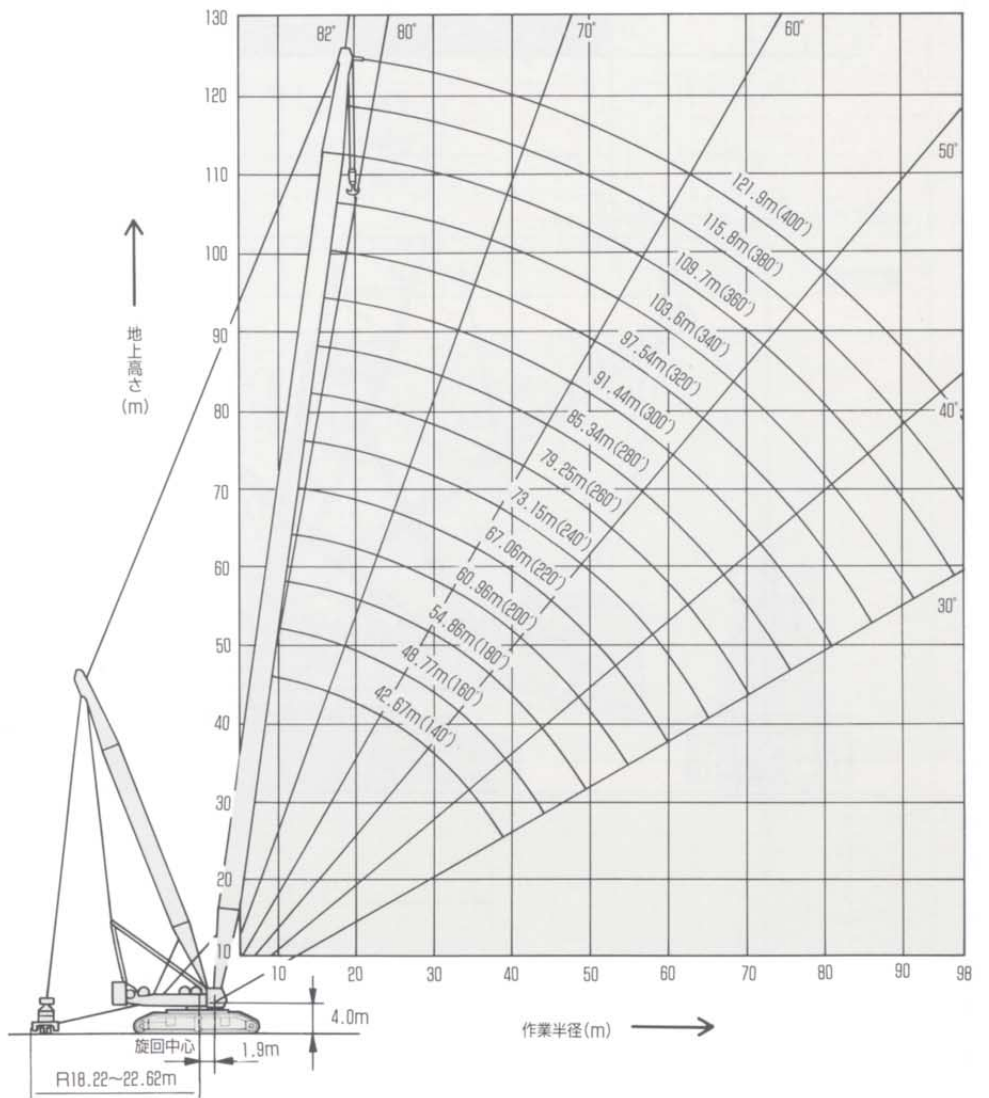
単位: ton

54.86(180)			
103.6 (340)	109.7 (360)	115.8 (380)	121.9 (400)
172.0	18.7m/154.0	19.5m/138.0	19.5m/138.0
172.0	154.0	138.0	20.4m/119.0
172.0	154.0	138.0	119.0
171.0	154.0	138.0	119.0
170.0	153.0	138.0	119.0
169.0	152.0	137.0	119.0
168.0	151.0	136.0	119.0
166.0	149.0	133.0	119.0
163.0	145.0	129.0	115.0
143.0	141.0	125.0	111.0
127.0	126.0	121.0	107.0
113.0	112.0	110.0	102.0
102.0	101.0	99.0	97.0
92.0	91.0	89.0	88.0
84.0	83.0	81.0	79.0
76.0	75.0	73.0	72.0
70.0	69.0	67.0	65.0
64.0	63.0	61.0	60.0
59.0	58.0	56.0	55.0
54.0	53.0	51.0	50.0
50.0	49.0	47.0	46.0
47.0	46.0	44.0	42.0
	42.0	40.0	38.0
		37.0	35.0

単位: ton

54.86(180)			
103.6 (340)	109.7 (360)	115.8 (380)	121.9 (400)
17.8m/172.0	18.7m/154.0	19.5m/138.0	20.4m/119.0
172.0	154.0	138.0	20.4m/119.0
172.0	154.0	138.0	119.0
171.0	154.0	138.0	119.0
170.0	153.0	138.0	119.0
169.0	152.0	137.0	119.0
168.0	151.0	136.0	119.0
166.0	149.0	133.0	119.0
163.0	145.0	129.0	115.0
159.0	141.0	125.0	111.0
144.0	137.0	121.0	107.0
130.0	126.0	116.0	102.0
117.0	115.0	110.0	97.0
107.0	105.0	100.0	92.0
97.0	95.0	93.0	87.0
89.0	87.0	85.0	81.0
82.0	80.0	78.0	75.0
75.0	74.0	72.0	69.0
69.0	68.0	66.0	63.0
63.0	63.0	61.0	58.0
56.0	56.0	55.0	54.0
50.0	50.0	50.0	49.0
	46.0	46.0	45.0
		41.0	40.0

作動範囲図

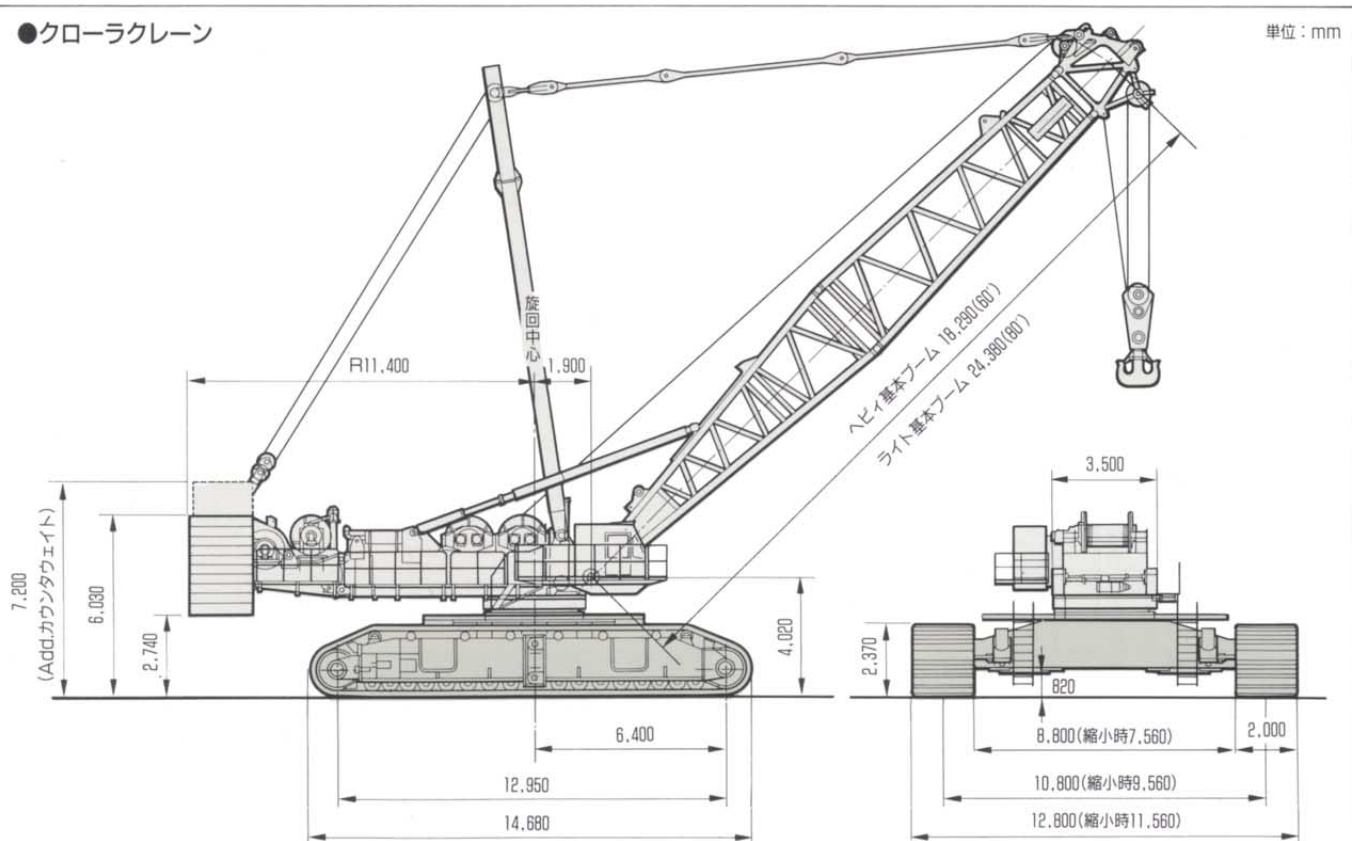


7800 General Dimensions/Main

全体図

●クローラクレーン

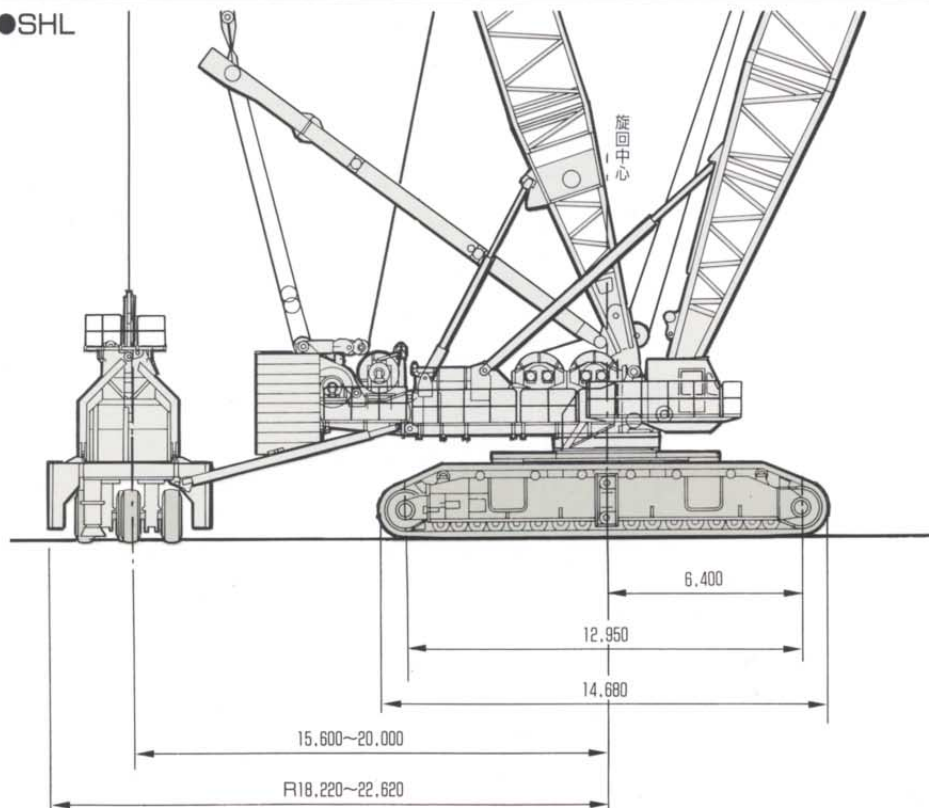
単位：mm



*図はライトデューティー基本ブーム仕様を示します。

●SHL

単位：mm



Specifications

おもな仕様

項目	仕様	クレーン	ラフティングジブ	HL	SHL	
●性能						
最大つり上げ能力	ton×m	750×5.6[ヘビィ]/450×10.0[ライト]	230×22.0[ブーム固定式]/ 230×18.0[ブーム可変傾斜式]	450×10.0	450×18.0	
基本ブーム長さ	m	18.29[ヘビィ]/24.38[ライト]	30.48[24.38mジブ]	42.67[30.48mマスト]	42.67[30.48mマスト]	
最大ブーム(+ジブ長さ)	m	42.67[ヘビィ]/115.8[ライト]	85.34+73.15	115.8[54.86mマスト]	121.9[54.86mマスト]	
作業速度	主巻上・巻下ロープ速度	m/min	57/97	57/97	57/97	
	補巻上・巻下ロープ速度	m/min	57/97	57/97	—	
	ブーム巻上・巻下ロープ速度	m/min	26×2	26×2	35×2	
	ジブ巻上・巻下ロープ速度	m/min	—	35	—	
	マスト巻上・巻下ロープ速度	m/min	—	—	26×2	
	回転速度	min ⁻¹ (rpm)	0.6(0.6)			0.3
	走行速度(低/高)	km/h	0.3/0.6			0.3
作業時質量	ton	598[24.38mライトデューティ ブーム・450tonフック付]	720[85.34mブーム+73.15mジブ・ 450tonフック付+230tonフック付]	720[115.8mブーム+54.86mマスト付]	888[121.9mブーム+54.86m マスト付+230tonフック付]	
平均接地圧(無負荷)	kPa(kgf/cm ²)	106(1.08)[同上]	128(1.31)[同上]	128(1.31)[同上]	123(1.25)[同上]	
●ワイヤロープ						
主巻上	mm	φ32	φ32	φ32	φ32	
補巻上	mm	φ32	φ32	—	—	
ブーム巻上	mm	φ28	φ28	φ28	φ28	
ブームガイドライン	mm	リンク式				
ジブ巻上	mm	—	φ28	—	—	
ジブガイドライン	mm	—	φ54(4本式)	—	—	
マスト巻上	mm	—	—	φ28	φ28	
マストガイドライン	mm	—	—	リンク式	リンク式	
ストラットガイドライン	mm	—	φ50(4本式)	—	—	
カウンタウエイトトレーハンガーロープ	mm	—	—	—	φ58(4本式)	
●エンジン・油圧装置						
エンジン	名称・型式	カミンズKTA-19-C600				
	定格出力	kW/min ⁻¹ {PS/rpm}				
	燃料タンク	Q				
油圧ポンプ	巻上・ブーム巻上・第4ドラム巻上・第5ドラム巻上・走行用	2速可変容量ポンプ×4				
	旋回用	2速可変容量ポンプ×1				
	コントロール・補機用	4速ギヤポンプ				
油圧モータ	巻上用	2速プランジャモータ×4				
	ブーム巻上用	プランジャモータ×2				
	第4ドラム巻上用	プランジャモータ×1				
	第5ドラム巻上用	プランジャモータ×1				
	旋回用	プランジャモータ×3				
	走行用	2速プランジャモータ×8				
●カウンタウエイト						
本体カウンタウエイト	ton	標準カウンタウエイト168.0/アディショナルカウンタウエイト37.0			標準カウンタウエイト168.0	
カウンタウエイト	総質量	ton	—			約240
	タイヤ		—			ニューマチックタイヤ (21.00-25-44PR)4×2本
	取付位置(旋回中心より台車中心)	m	—			15.6/18.0/20.0
	後端旋回半径	m	—			18.22/20.62/22.62

* [ヘビィ]はヘビィデューティブーム、[ライト]はライトデューティブームを示します。
 * 主巻上、補巻上、ブーム巻上、ジブ巻上および走行速度は、負荷により変動します。
 * 単位は国際単位系のS I 単位表示で、()内は従来表示です。

7800 Transportation

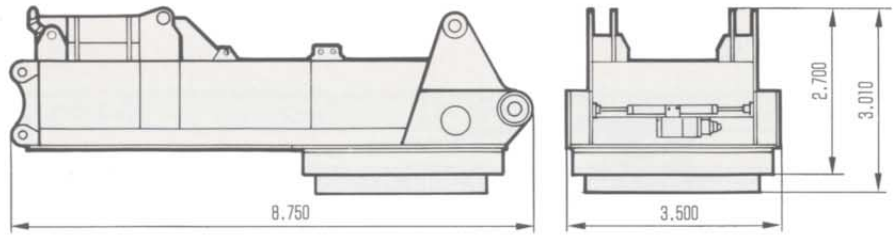
輸送時の寸法・質量

単位: mm

●上部本体前部

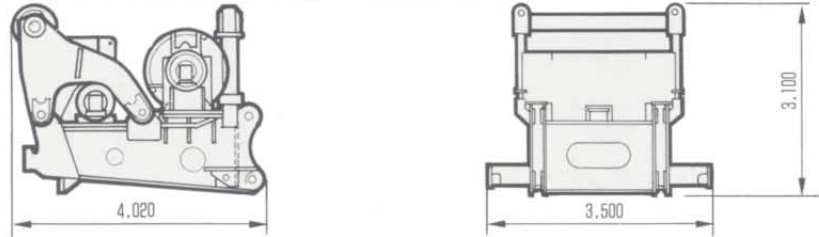
質量: 44.5ton×1

※旋回ベアリング (13.5ton) を除く



●上部本体後部

質量: 33.2ton×1



●巻上ウインチ

前部質量: 13.3ton×1

※1,600mmワイヤロープ (8ton) を含む

後部質量: 11.3ton×1

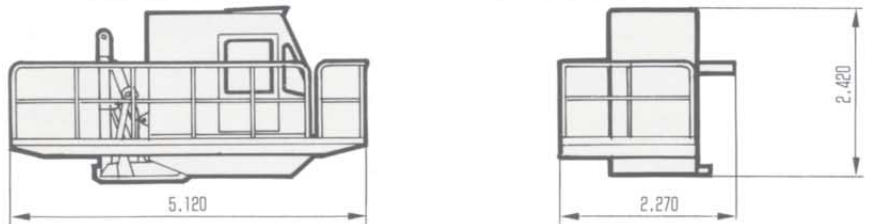
※1,200mmワイヤロープ (6ton) を含む



●運転室

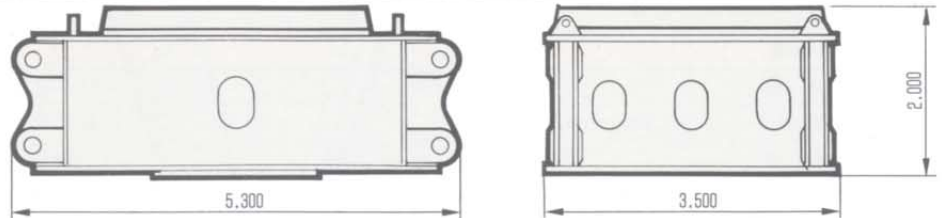
質量: 3.0ton×1

※架台、補助プラットフォームを含む



●カーボディ

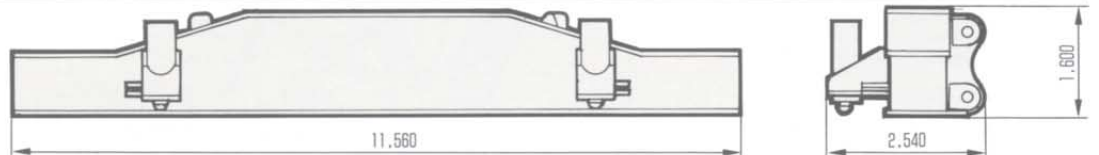
質量: 34.2ton×1



●アクスル

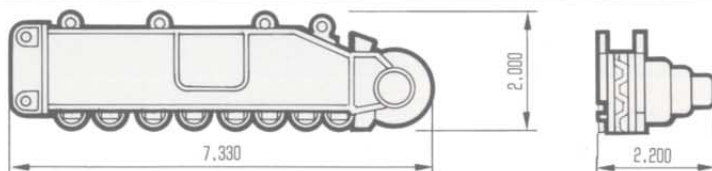
質量: 23.8ton×2

※ジャッキシリンダを含む



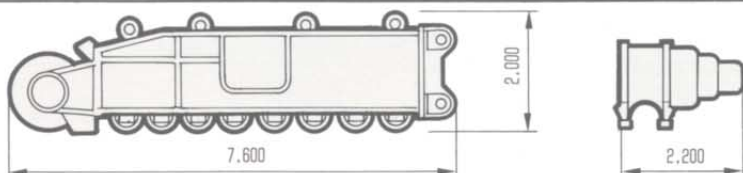
●前部クローラアッセンブリ

質量: 28.8ton×2



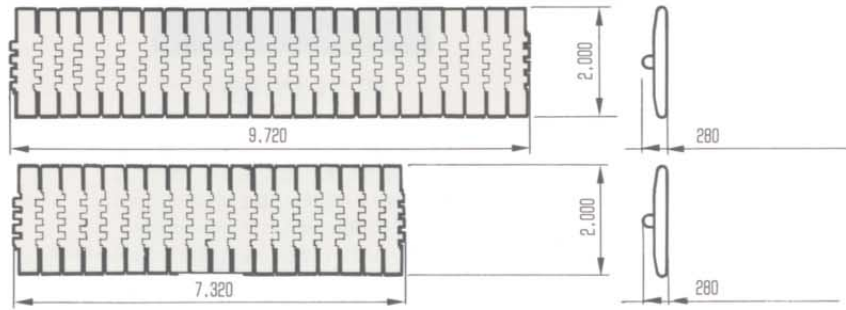
●後部クローラアッセンブリ

質量: 29.9ton×2



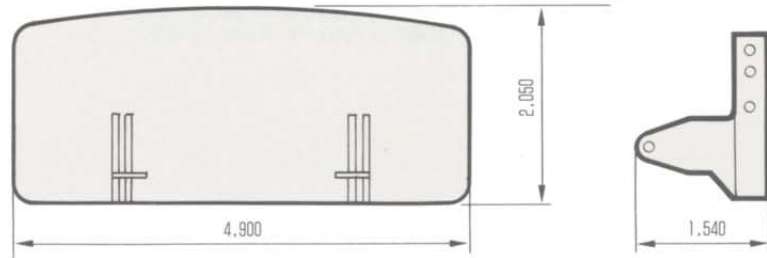
●シュー

質量：7.7ton×6
質量：10.3ton×2



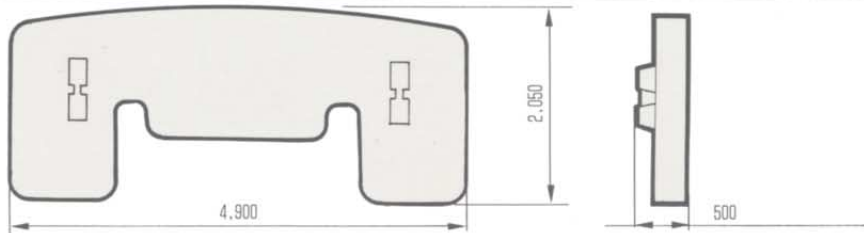
●カウンタウエイ架台

質量：19.5ton×1



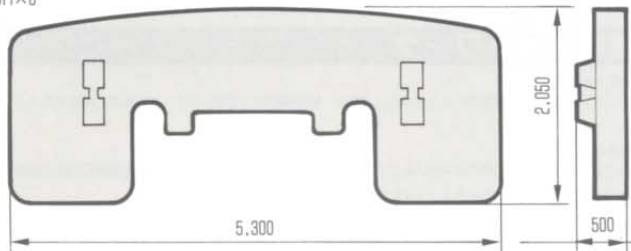
●カウンタウエイ(A)

質量：16.1ton×3



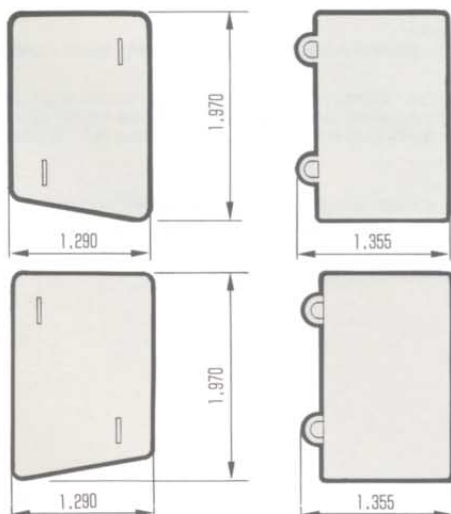
●カウンタウエイ(B)

質量：16.7ton×6



●アディショナルカウンタウエイ

質量：18.5ton×2



名称	幅×高さ×長さ (mm×mm×mm)	質量 (ton×個)
----	-----------------------	---------------

●アタッチメント

450tonフック	1,800×1,000×3,400	9.1×1
フック 230tonフック	1,100×1,000×2,700	6.6×1
フック 100tonフック	800×1,000×2,300	4.6×1
フック 50tonフック	300×1,000×2,000	2.4×1
フック 16.5tonフック	450φ×1,600	0.94×1
下部箱型マスト	2,500×900×12,200	7.5×1
下部ブーム	3,400×3,000×12,600	12.5×1
6.10m中間ブーム	3,200×3,000×6,400	3.5×1
12.19m中間ブーム	3,200×3,000×12,500	6.1×8*
10.67m中間テーパーブーム	3,200×3,000×10,900	6.1×1
ブーム・ジブ・マスト 上部ブーム	3,000×3,000×4,000	8.9×1
下部ジブ	3,300×2,500×9,300	5.5×1
6.10m中間ジブ	2,500×2,500×6,200	2.0×1
12.19m中間ジブ	2,500×2,500×12,300	3.5×4
上部ジブ	2,500×2,500×10,000	7.0×1
フロント上部ストラット	1,400×1,400×7,200	2.5×1
リヤ上部ストラット	1,400×1,400×7,200	3.0×1
下部ストラット	1,700×1,400×6,700	1.1×2
中間ストラット	1,400×1,400×3,200	0.3×2
下部マスト	3,400×2,600×9,500	9.0×1
内抱きサポート	3,400×2,300×2,800	2.9×1
12.19m中間マスト	2,600×2,600×12,400	3.8×3
上部マスト	2,600×2,600×11,000	7.1×1

●カウンタウエイトレーラ

台車	3,300×2,900×8,200	45.0×1
ウエイ	2,000×60×6,000	7.0×19
サイドバランスウエイ	1,200×2,400×1,100	8.5×2
サイドバランスウエイ	1,000×1,300×1,600	7.5×2
サイドバランスウエイ	1,100×2,400×2,200	15.0×2
ハンガープレーム	400×3,800×3,300	1.8×2
連結ビーム	1,300×800×6,800	4.0×2

*クレーン7本、SHLB本