

基礎・土木工事対応クローラクレーン

**BM700HD**

Max. Lifting Capacity : 70t × 3.7m  
Operating Weight : 69t

**BM800HD**

Max. Lifting Capacity : 80t × 3.7m  
Operating Weight : 75t

# 基礎に土木に港湾に、BMシリーズSEエディション。

新発想メカニズムの湿式ウインチ搭載により、クローラクレーンの常識を一新させた好評のBMシリーズ。いま、BM700HDとBM800HDが排ガス2次規制対応エンジンを搭載してモデルチェンジ。湿式ウインチの特長はそのままに、馬力も格段にアップした高出力エンジンにより、高負荷作業、連続作業などのハードな使用に余裕で対応。さらに作動速度アップを果たして作業効率を向上。また、新型過負荷防止装置の採用に代表される安全機能の充実、視界良好な新型キャブによる快適性など、新たな特長も多彩です。本格ヘビーデューティマシン、BMシリーズSEエディション。土木工事、基礎工事、港湾整備の未来を見つめるコベルコの新たな作業提案です。

パワフルな70t吊り

## BM700HD

コンパクトな80t吊り

## BM800HD

本格ハードワーク  
対応マシン、誕生。



強力かつ安定したブレーキ力で連続作業もスムーズ。  
**1. 湿式多板ディスクブレーキ**

2000mmケーシング用バケットにも対応可能。  
**2. ハード作業に適した高ラインプル**

26mmワイヤを1層目で42m巻き取り可能。  
**3. 大容量ドラム**

幅広大容量タイプ、しかもラインプルも強力。  
**4. 大型サードドラム(オプション)**

時間とコストを抑えてパフォーマンスを向上。  
**5. メンテナンスを軽減**

パワーで、速さで、  
強さで次代へ。



もっと Solution  
ますます Evolution

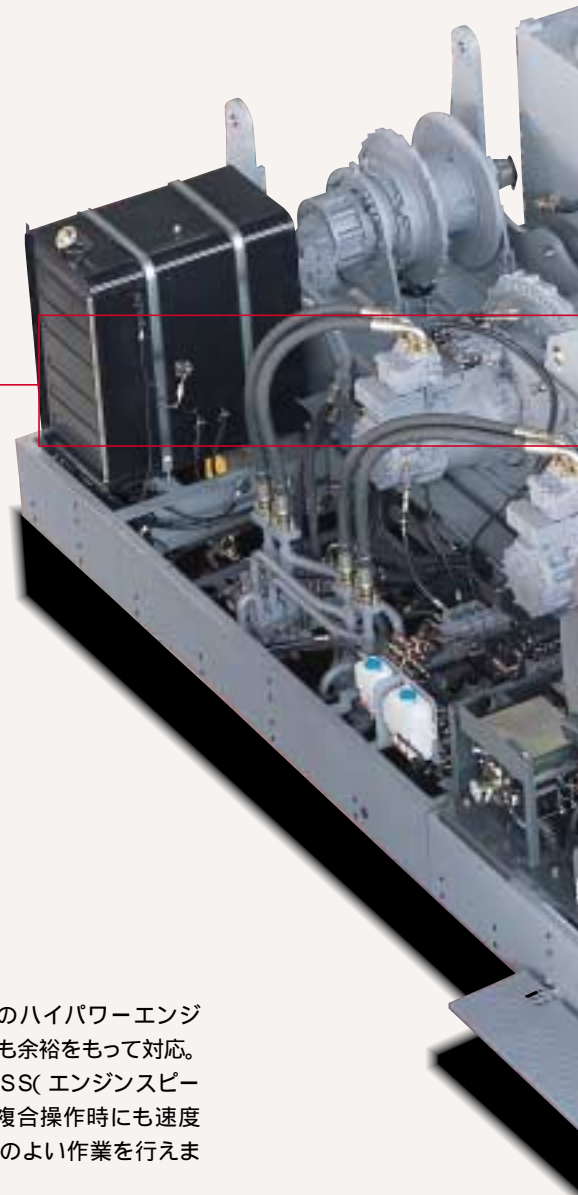
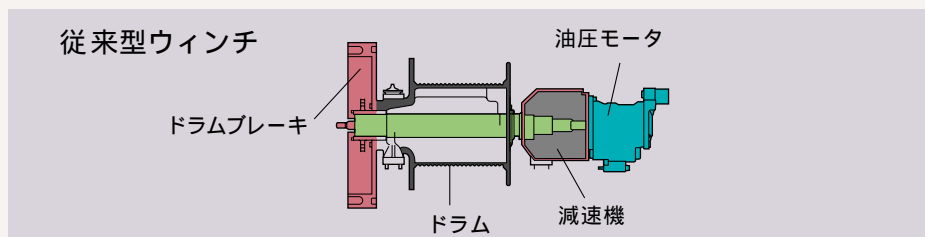
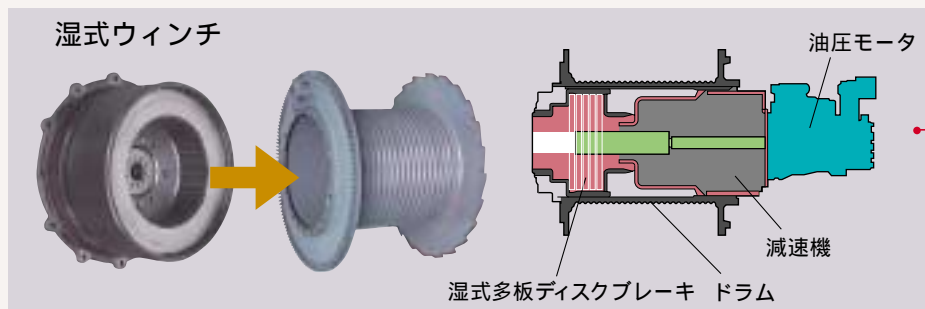
ともに解決しあい、互いに進化しあい。  
もっと敏感に変化を捉え、新しさに満ちた提案を。  
技術はもとより、環境、流通、IT、グローバルといった新視点から、  
より有益なソリューション(課題解決)で支援していくとともに、  
さらなる進化を遂げていくために。  
いよいよ私たちの新しい挑戦が始まりました。  
SEマークは私たちの新たな決意のシンボルです。

## 作業性

強力かつ安定したブレーキ力を発揮する

### 湿式多板ディスクブレーキ。

ウインチブレーキには、クラス初の自社開発による湿式ディスクブレーキを採用。強制油冷式なので温度上昇によるブレーキ能力の低下が抑えられ、長時間の連続作業においても安定したブレーキ力を発揮。多板ディスクにより十分なブレーキ容量を確保し、ブレーキ操作も軽くなります。しかもブレーキ自体がコンパクトサイズで、ドラム内蔵を実現しました。



### 高出力 235 kW { 320 PS } エンジン。



従来機比約28%出力アップのハイパワーエンジンの採用によりハードな作業にも余裕をもって対応。コンピュータ制御のメカトロESS(エンジンスピードセンシング)の採用により、複合操作時にも速度変化を抑えてスムーズで効率のよい作業を行います。

作業効率を向上させる

#### 120m/minの巻上速度。

クラス最高の巻上速度で、水切り作業においてもバケットの連続作業が可能で、サイクルタイムを短縮して作業効率が向上。また、ブーム起伏速度、最高走行速度、旋回速度も従来機よりアップしています。

用途が広がる

#### 2枚補助シーブ(オプション)。

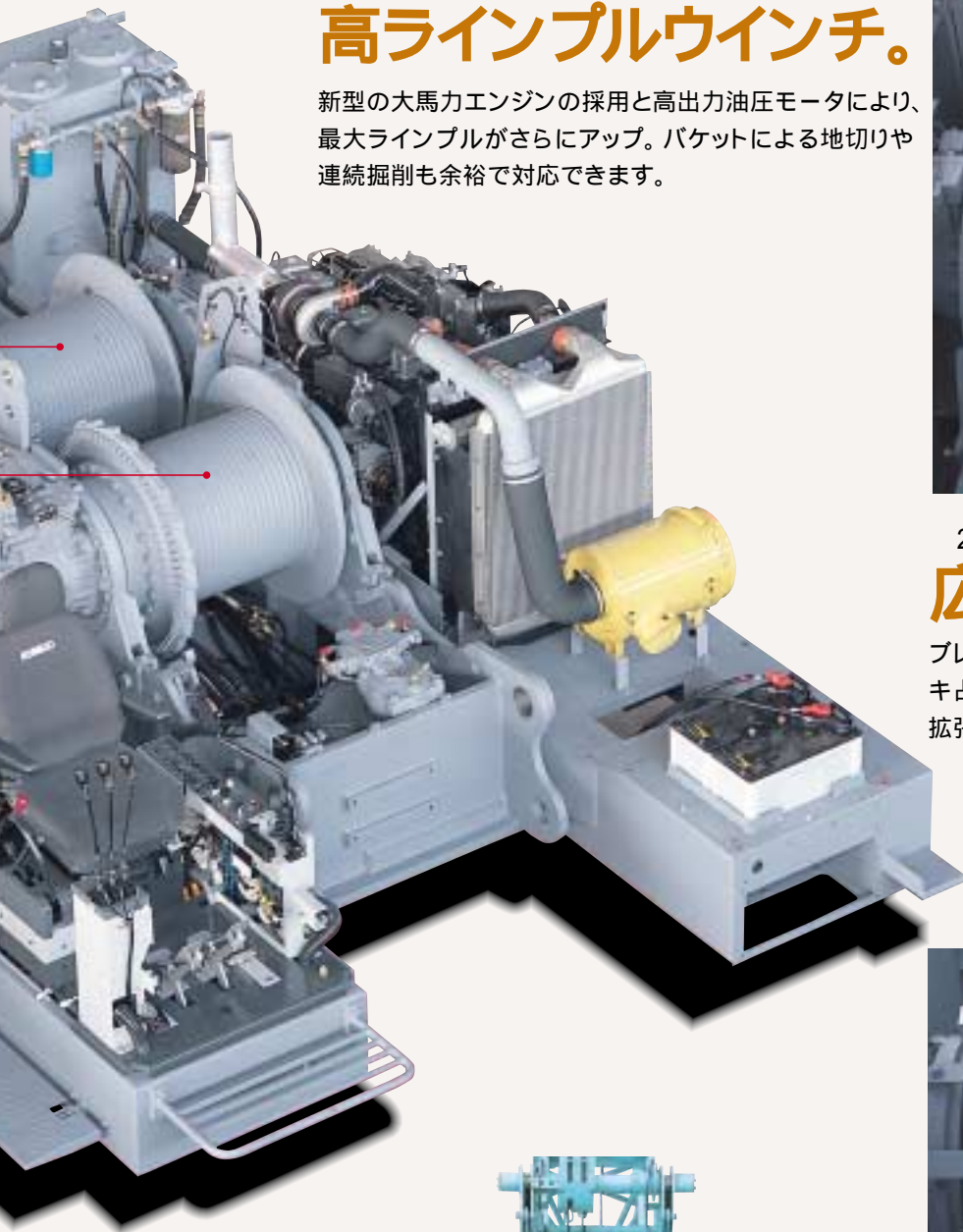
ハンマグラブバケットを補巻に、クラウンを主巻に掛けて作業できます。さらにサード(オプション)のワイヤをポイントシーブに掛けることで、容量の大きなフックを装着できるので、作業の幅が広がります。

各種基礎工専用アタッチ駆動の油圧を本体から供給できる大流量油圧源(オプション)。

不整地の走行でも損傷しにくい走行駆動装置。

最大 2000mmのケーシング用バケットに対応する  
**高ラインプルウインチ。**

新型の大馬力エンジンの採用と高出力油圧モータにより、最大ラインプルがさらにアップ。バケットによる地切りや連続掘削も余裕で対応できます。



26mmワイヤを1層で42m巻き取りできる  
**広幅大容量ドラム。**

ブレーキと減速機をドラムに内蔵することで、ブレーキ占有スペースがなくなり、ドラム幅を617mmまで拡張できました。26mmワイヤが1層あたり22列巻き取れる大容量で、地下30～50mのハンマグラブ掘削も2層目で作業できます。大きな巻き取り半径で乱巻きもしにくいいため、ワイヤロープの寿命を大幅に延ばすことができます。



主・補巻ドラムと同一サイズを実現した  
**大型サードドラム。**  
(オプション)

ブレーキ内蔵した湿式ウインチの採用と、縦置きサイドエンジンレイアウトにより、主・補巻と同一のサードドラム配置が可能になりました。主巻・補巻でバケット、サードドラムでケーシングジャッキのハンドリング、というようにアタッチメントに応じた最適のドラム活用ができます。



## 快適性・環境性

ゆとりある940mm幅の新型キャブ。



チルト機能付きクロスシート。FM/AMラジオ。サイドコンソールタイプのセミショートレバー。外気導入式エアコン。



一段と広がった全周視界。強化型グリーンガラス。

## 操作性

主巻・補巻の複合作業を容易にする  
**ドラム速度無段階ダイヤル調整システム。**



主巻・補巻、サード(オプション)、ブーム起伏速度は独立してダイヤル式の無段階調整が可能。連壁バケットやクラムセルバケットの同期巻上/巻下などの複合作業が容易にできます。

巻上レバーから手を放さずに操作ができる  
**フリーフォール切替えスイッチ。**

フリーフォール切替えスイッチを巻上レバーに装備。モード切替えが手元でできるため、必要に応じ確実にフリーに切り替えられます。



## 安全性

過負荷防止装置が格段に進化した  
**多機能M/Lディスプレイ。**



大型カラー液晶ディスプレイ表示で見やすい新型過負荷防止装置。定格総荷重、実荷重、負荷率などを大きな文字で同画面表示。さらに危険な状態では該当項目をカラー表示し、文字メッセージ、音声アラームにより注意喚起します。また、荷重表や能力曲線の表示、作業領域制限機能など多機能を装備しています。

**過負荷防止装置表示機能**  
**定格荷重表表示機能**  
**作業領域制限装置表示機能**

不快な騒音の発生源がない  
**湿式多板ディスクブレーキ。**

ブレーキバンドの当たり不良やブレーキドラムの表面温度上昇といった不快な騒音を発生させる原因がありません。また湿式ブレーキはドラムに内蔵されているため、周囲にブレーキライニング材を飛散させません。



低振動の液封ビスカスマウント。



低騒音型建設機械  
(申請中)



排ガス2次規制基準値クリア  
(申請中)

クローラークレーンは規制対象外

操作フィーリングを大幅に向上する  
**ブレーキの新機構。**

フィーリングがよく、ペダル操作を繰り返しても疲れにくいブレーキ機構を採用。ブレーキペダルの踏み込み感が、従来と比較して格段に向上しました。

操作性のよい油圧パイロット式の旋回反力感知システム。  
インテグレーション操作を容易にする、巻上・ブーム巻上・走行時の微速制御装置。  
軽く確実にエンジン制御が可能な電気式スロットルコントロール。

新方式キー管理が容易にできる  
**自動停止解除スイッチ。**



過負荷時、フック過巻時、またはブーム過巻時の自動停止は、それぞれ個別の解除スイッチにてリリース可能。解除スイッチは1本のマスターキーにより容易に管理できます。またフリーフォールのロック解除にもキーが必要です。

# 整備信頼性・分解輸送性

的確な保守・管理をサポートする

## 液晶マルチディスプレイ。



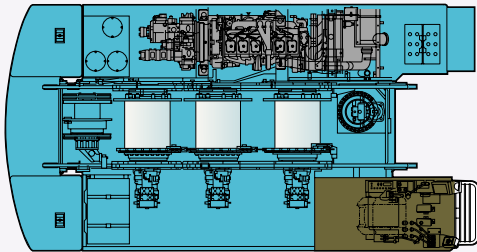
エンジン回転数や揚程・深度表示(オプション)をはじめ、メンテナンス情報機能やトラブルシューティング機能など各種情報を見やすく表示。マシンコン

ディションを的確かつ容易に把握できます。

ランニングコストを抑えるために。

## メンテナンスを軽減。

バンドレスの湿式ディスクブレーキは、調整やライニング交換の作業と費用が大幅に節減できます。エンジンは、パワープラントのドアを開けると容易に点検・整備ができる横置きタイプとなっています。



分解・組立や整備にも配慮。

## 輸送幅は、最小3.2m。

クローラ伸縮機能の採用による優れた輸送性はもちろん、分解・組立性や整備性の面でもさまざまな配慮がなされています。

地下掘削時には深度計としても使用できる揚程計(オプション)。

パワーユニットなどを搭載しやすいガード、カウンタウエイト形状を採用。

上下部スプレッドシーブの径を大きくしてロープへの負荷を軽減。

## 組立ての簡略化と安全性のために。

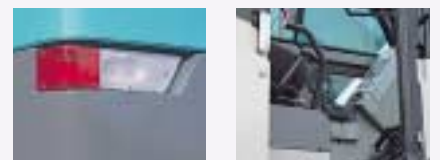
ブーム組立分解モード。  
両テーパーの下部ブーム下側接続ピン。  
使い勝手のよい工具箱。  
平積みカウンタウエイト。  
3.6mまで片持ち可能なブーム。  
ブームサイドステップ。  
上部スプレッド  
自動格納装置。  
ガントリー起伏シリンダ。



自動停止をスムーズにし大きな荷振れを防ぐブーム巻下げ緩停止機能。  
誤操作による吊り荷の落下防止に配慮したフリーフォールインタロック。  
ブームの反転を防ぐ第2過巻防止装置(ブーム角度極限停止機能)。

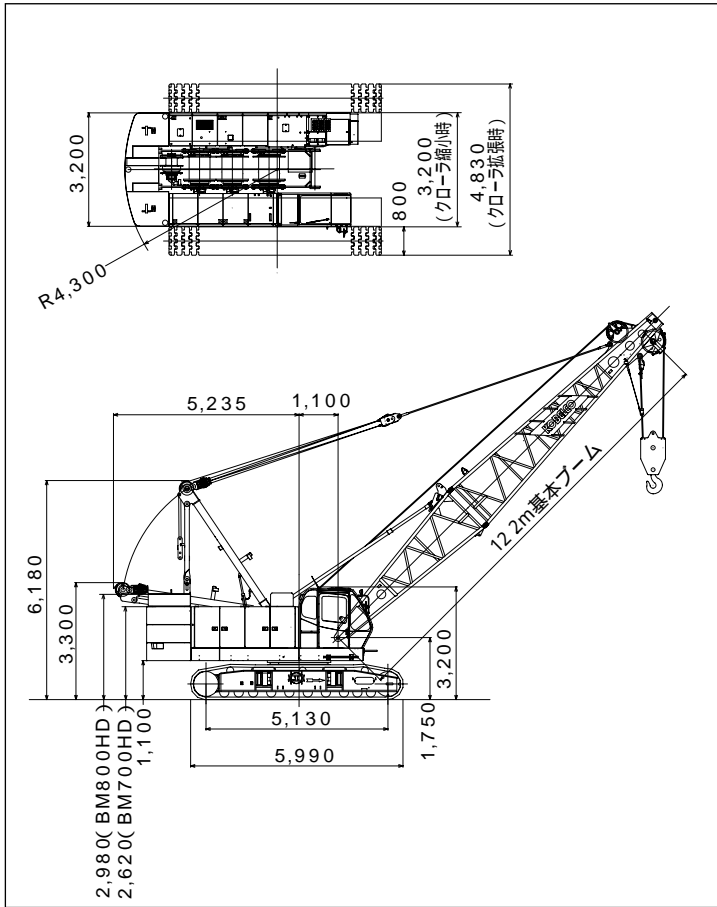
## コベルコならではのキメ細かな配慮も随所に。

周囲に注意を促す旋回フラッシュャ&警報ブザー。  
安全確保に役立つ後方作業灯。  
誤作動を防止する乗降遮断式のゲートロック。



## SPECIFICATIONS

### 全体図 (単位: mm)



つり上げ荷重 5 t 以上の移動式クレーン運転には「移動式クレーン運転士免許証」、クラムセル作業には「車両系建設機械（整地ほか）運転技能講習修了証」、基礎工事には「車両系建設機械（基礎用）運転技能講習修了証」がそれぞれ必要です。

### 主要諸元

項目		型式	
		BM700HD-2	BM800HD-2
最大つり上げ能力	t×m	70×3.7	80×3.7
ブーム長さ	m	12.2 ~ 54.9	
ジブ長さ	m	6.1/12.2/18.3	—
ロープ速度	主巻	巻上・巻下 m/min	*125 ~ 3
	補巻	巻上・巻下 m/min	*125 ~ 3
	サード(オプション)	巻上・巻下 m/min	*125 ~ 3
	ブーム	巻上・巻下 m/min	*70 ~ 2
作業時質量(基本姿勢)	t	69	75
接地圧(基本姿勢)	kPa{ kgf/cm <sup>2</sup> }	77{ 0.79 }	84{ 0.86 }
定格ラインプル	kN{ tf }	108{ 11 }	
エンジン	名称	三菱6D24-TLE2A	
	定格出力	kW/min{ PS/rpm }	
ワイヤロープ	主巻	mm	26
	補巻	mm	26
	サード(オプション)	mm	26
	ブーム	mm	16

各ロープ速度はドラム1層目での値です。  
\*印の速度は軽負荷の時の値であり、負荷により速度の変動があります。  
単位は国際単位系のSI 単位で、{ }内は従来表示です。

# コベルコ建機株式会社

東京本社/〒141-8626 東京都品川区東五反田2-17-1 ☎03-5789-2111

コベルコ建機東日本(株) 〒989-2421 宮城県岩沼市下野郷字新田21番地(矢の目工業団地内) ☎0223-24-1141

コベルコ建機関東(株) 〒272-0002 千葉県市川市二俣新町17 ☎047-328-7111

コベルコ建機中部(株) 〒476-0001 愛知県東海市南柴田町八の割138-18 ☎052-603-1201

コベルコ建機西日本(株) 〒660-0086 兵庫県尼崎市丸島町46番地の1 ☎06-6414-2100

コベルコ建機九州(株) 〒816-0912 福岡県大野城市御笠川3丁目1番8号 ☎092-503-4111

お問い合わせは.....