

BM900HD-2

KOBELCO

基礎・土木工事対応クローラクレーン

BM900HD

Max.Lifting Capacity : 90t×4.3m

Operating Weight : 92t



排ガス2次規制対応

基礎に土木に港湾に、BMシリーズSEエディション。

新発想メカニズムの湿式ウインチの開発により、クローラクレーンの常識を一新させた好評のBMシリーズ。いま、BM900HDが、排ガス2次規制対応エンジンを搭載してモデルチェンジ。好評の湿式ウインチに加えて、馬力も格段にアップした高出力エンジンにより、高負荷作業、連続作業などのハードな使用に、ひと回り大きな余裕を確保。さらに作動速度アップを果たして作業効率を向上。また、輸送性に細心の配慮を払った本体構造、新型過負荷防止装置の採用に代表される安全機能の充実、視界良好な新型キャブによる快適性など、多彩な特長を備えて登場しました。本格ヘビーデューティマシンBM900HD SEエディション。基礎工事、土木工事、港湾整備の未来を見つけるコベルコの新たな作業提案です。



本格ハードワーク
対応マシン、誕生。

強力かつ安定したブレーキ力で連続作業もスムーズ。
1. 湿式多板ディスクブレーキ

28mmワイヤを1層目で39m巻き取り可能。
2. 大容量ドラム

2000mmケーシング用バケットに余裕の対応。
3. 高ラインプル

バケット作業をスピーディーに効率よく。
4. 高出力エンジン

搬送車両への適合性を高め輸送コスト低減を図る。
5. 本体構造



パワーで、速く、
強さで次代へ。



もっと Solution
ますます Evolution

ともに解決しあい、互いに進化しあい。
もっと敏感に変化を捉え、新しさに満ちた提案を。
技術はもとより、環境、流通、IT、グローバルといった新視点から、
より有益なソリューション(課題解決)で支援していくとともに、
さらなる進化を遂げていくために。
いよいよ私たちの新しい挑戦が始まりました。
SEマークは私たちの新たな決意のシンボルです。

作業性

クラス最大のつり上げ能力

90 t × 4.3 m

クラス最大のブーム長さ

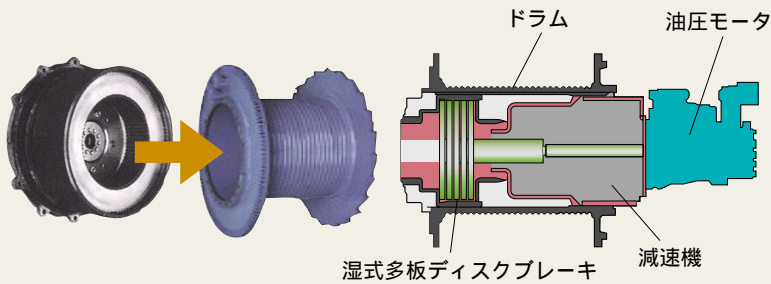
62.6 m

強力かつ安定したブレーキ力を発揮する

湿式ディスクブレーキ。

ウインチブレーキには、自社開発による湿式ディスクブレーキを採用。強制油冷式なので温度上昇によるブレーキ能力の低下が抑えられ、長時間の連続作業においても安定したブレーキ力を発揮。多板ディスクにより十分なブレーキ容量を確保し、ブレーキ操作も軽く行えます。しかもブレーキ自体のサイズがコンパクトで、ドラム内蔵を実現しました。

湿式ウインチ



不快な騒音の発生源がない

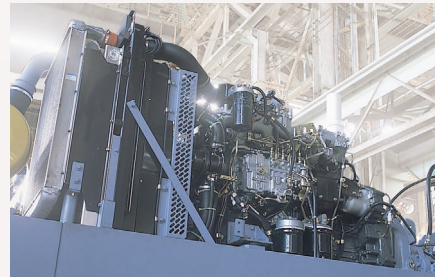
湿式多板ディスクブレーキ。

ブレーキバンドの当たり不良や、ブレーキドラムの表面温度上昇といった不快な騒音を発生させる原因がありません。また湿式ブレーキはドラムに内蔵されているため、周囲にブレーキライニング材を飛散させません。

複合操作が安定した高速で行える

高出力エンジン。

235kW{320PS}のハイパワーエンジン搭載により、ハードな掘削作業にも大きな余裕をもって対応。コンピュータ制御のメカトロESS(エンジンスピードセンシング)により、複合操作時にも速度変化を抑えて、スムーズで効率のよい作業が行えます。



作業効率を向上させる

110 m/minの巻上速度。

従来機より10%アップした巻上速度と19%アップしたクラス最高の旋回速度で、水切り作業においてもスピーディーなバケットの連続作業が可能。サイクルタイムを短縮して作業効率を向上します。

狭所での作業を考慮して従来機より、拡張時クローラ幅を50mm、後端旋回半径を180mmも短縮。能力アップと狭所作業性を両立。

各種基礎工事用アタッチ駆動の油圧を本体から供給できる大流量油圧源(オプション)。基礎工事現場でも余裕の走行駆動力。