

KOBELCO

SK1300D_{LC}

超大型建物解体専用機



コンセプト映像

低燃費のコベルコ!
低炭素社会の実現へ

SK1300D_{LC}

100トン 超級の新基準。

多視点から効率を最大化。

新技術の結晶体、SK1300D_{LC}、誕生。

建物解体作業をより高い次元に押し上げるために、コベルコはつねにユーザー現場の変化を敏感に察知し、次々と生まれる課題に最適な解決策を提示することを使命としてきました。いま、100トンを超える新たな超大型建物解体専用機が完成。新開発の4つ折れ超ロングアタッチメントNEXT ADVANCEをはじめ、バリエーション豊かな仕様機設定とそれぞれに最適な作業能力を実現。さらに、厳しさを増す搬送規制をアドバンテージに変えられる分解搬送性、さらには導入コストを抑えられるアタッチメント共用化など、これまで以上の価値をユーザーに提供できるSK1300D_{LC}。大規模解体現場の眺めを変える、次代を担う最新鋭機です。

4仕様7タイプで使える
高稼働率解体機。

- 4つ折れ超ロングアタッチメント仕様機 [40mタイプ/35mタイプ]
- 3つ折れ超ロングアタッチメント仕様機 [38mタイプ/35mタイプ/31mタイプ]
- インサート付きセバレートboom仕様機
- セバレートboom仕様機 [高所解体タイプ/基礎解体タイプ]



高所解体を、低層解体を、 基礎解体を、大きく変える。

4つ折れ 超ロングアタッチメント仕様機



新発想の超ロングアタッチメント、 NEXT ADVANCEを装備

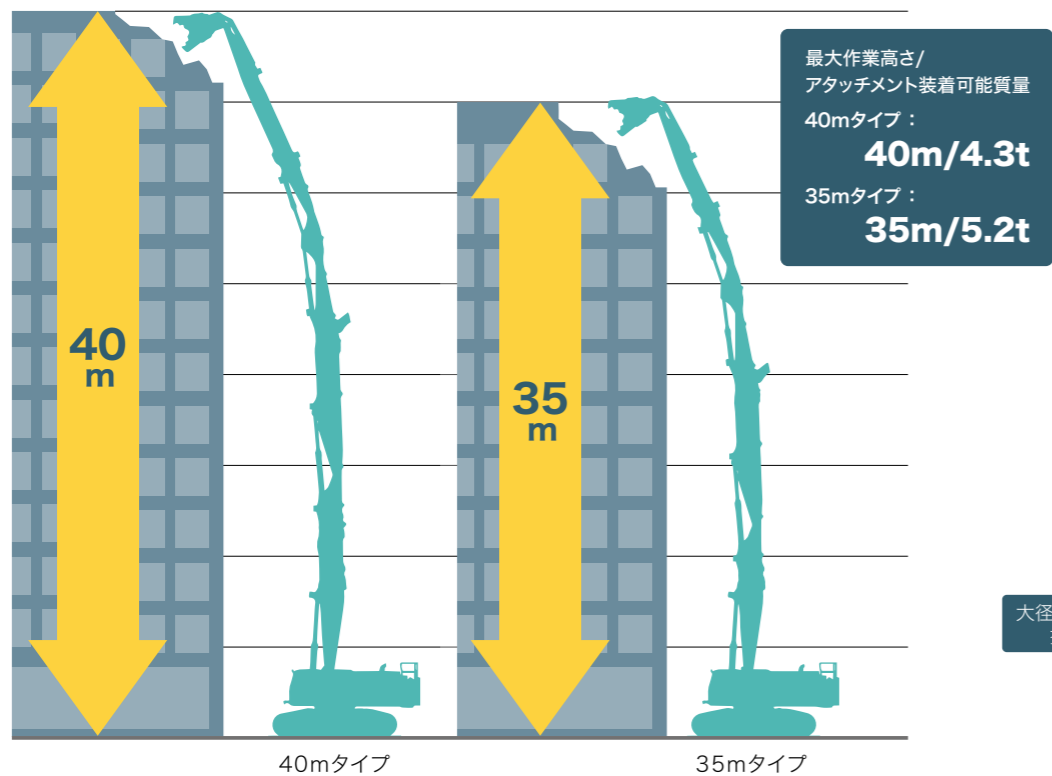
より大きな作業高さを実現するために開発された
新型超ロングアタッチメントNEXT ADVANCE。
これまでの4つ折れ超ロングアタッチメントとは異なる構造で、
100トンクラスの限界を大きく超える作業能力を実現しました。

関節付きインサートブームを採用

NEXT ADVANCEの技術ポイントは、
インサートブームに関節を設けたこと。
機械全体の重心を低く抑え、本体を大型化することなく、
より大きな圧碎機の装着を可能にしました。

選べる40mタイプと35mタイプ

従来の100トンクラスにはなかった4つ折れ仕様の設定により、1クラス上の最大作業高さ40mを実現。
また、より大きな圧碎機を装着できる35mタイプも選択可能です。



大径シリンダ
採用

3つ折れ超ロングアタッチメント仕様機

長さの異なる3つのアームを開発

38mタイプ、31mタイプに加えて新たに35mタイプを設定。それぞれに異なる長さのフロントアームが設計され、その他のアタッチメントは共用化。フロントアームの交換のみで作業高さのアタッチメント装着可能質量の変更が可能です。

- 38mタイプ：11.6mフロントアーム
- 35mタイプ：8.9mフロントアーム
- 31mタイプ：6.8mフロントアーム

リーチを生かせる大きな作業可能半径

縦方向に大きな安定余裕度を確保し、ワイドな作業可能半径を実現。リーチの長さを生かした作業が行えます。同時に、装着できる先端アタッチメントの制限質量をアップ。クイックヒッチ配管を標準装備しています。

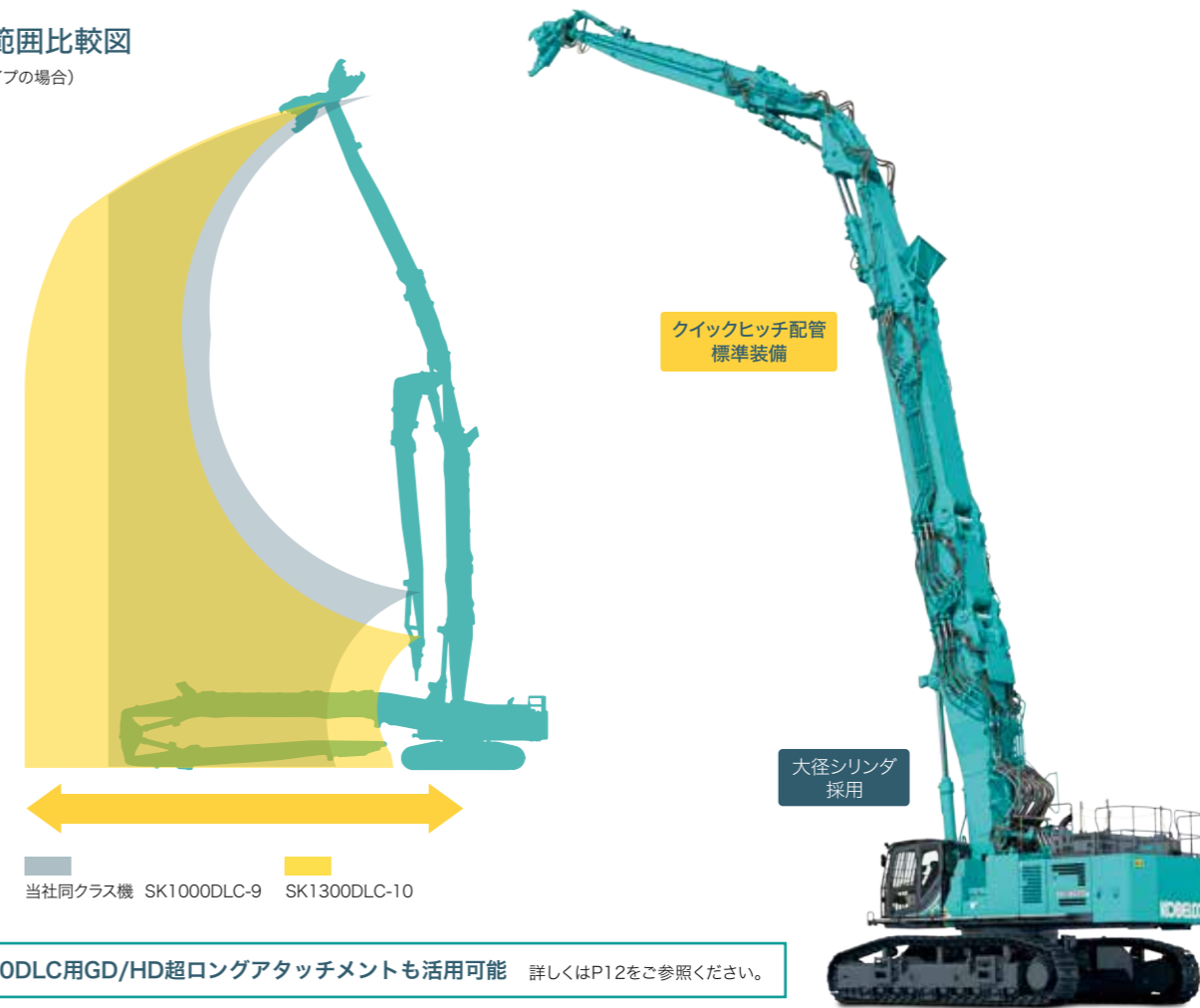
アタッチメント装着可能質量

- 38mタイプ：**3.1t** (2.7t) 35mタイプ：**5.0t** (4.4t)
- 31mタイプ：**6.1t** (5.3t)

※()内はクイックヒッチの装着を想定したアタッチメント装着可能質量の数値です。

作業範囲比較図

(38mタイプの場合)



SK1000DLC用GD/HD超ロングアタッチメントも活用可能 詳しくはP12をご参照ください。

大径シリンダ
採用

大径タイプのブームシリンダを採用し、さらにシリンダ取付位置を最適化。強力なアタッチメントの持ち上げ力を実現します。

クイックヒッチ配管
標準装備

先端アタッチメントの交換が容易に行えるクイックヒッチの装着を想定して専用配管を標準装備しています。

インサート付きセパレートブーム仕様機

高所からふところまでの広い作業範囲

作業時にメインブーム角度が制限されないため、ワイドな作業可能半径を実現。さらに、接地面までブーム下げ操作ができるので、これまでインサート付きではできなかった足元作業も行えます。

アタッチメント装着可能質量

9.6t (8.0t)

※()内はクイックヒッチの装着を想定したアタッチメント装着可能質量の数値です。

当社同クラス機
SK1000DLC-9
SK1300DLC-10

■作業範囲比較図

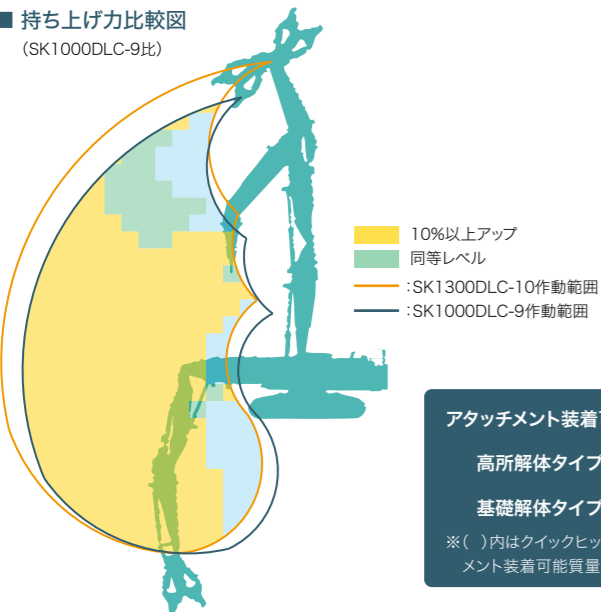


セパレートブーム仕様機

ワイドな作業領域とパワフルな持ち上げ力を実現

異なる作業に対応する2タイプを設定。装着する圧砕機の選択により高所解体用と基礎解体用を選べます。大径ブームシリンダを採用しているため、強力な持ち上げ力を発揮。クイックヒッチ付きで大型の圧砕機を装備できるので、作業高さも作業半径も大きく、効率的かつスピーディに作業を進められます。

■持ち上げ力比較図 (SK1000DLC-9比)



10%以上アップ
同等レベル
:SK1300DLC-10作動範囲
:SK1000DLC-9作動範囲

アタッチメント装着可能質量

高所解体タイプ: **9.6t (8.0t)**

基礎解体タイプ: **11.6t (10.0t)**

※()内はクイックヒッチの装着を想定したアタッチメント装着可能質量の数値です。



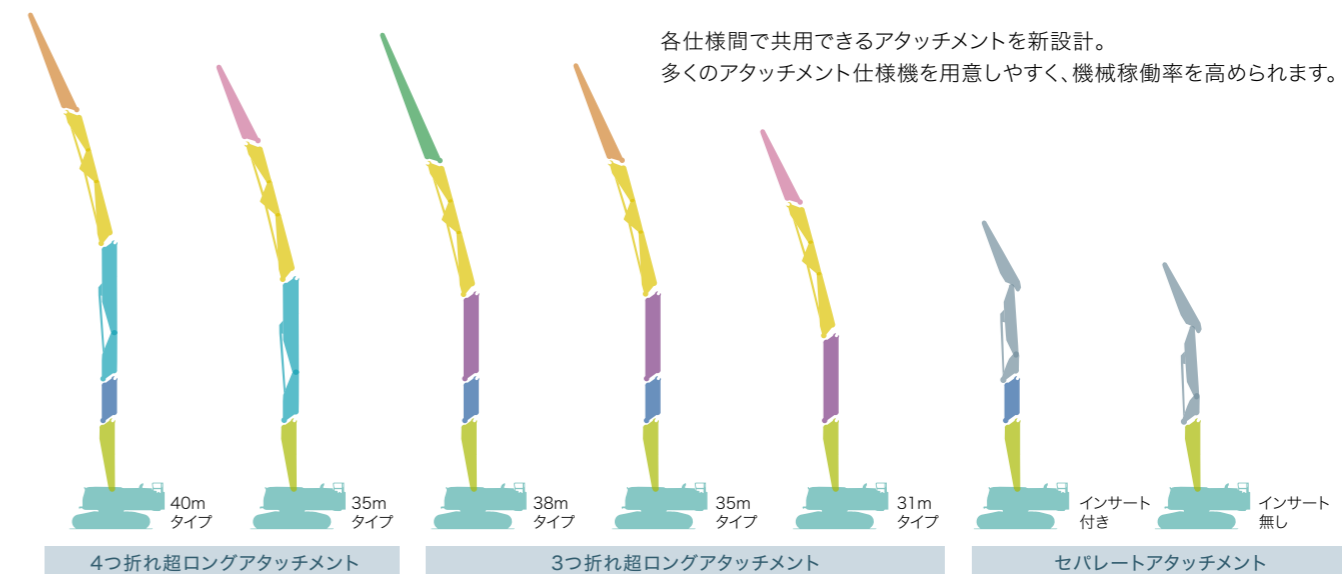
高所解体用 KR1500TPR



基礎解体用 KR2150TPR

コストメリットを最大化したアタッチメント構成。

多仕様間で共用できる新アタッチメント設計



各仕様間で共用できるアタッチメントを新設計。多くのアタッチメント仕様機を用意しやすく、機械稼働率を高めます。

■アタッチメントの構成と共用 ※同じ色のアタッチメントは共用できます。

	4つ折れ超ロングアタッチメント		3つ折れ超ロングアタッチメント			セパレートアタッチメント	
	40mタイプ	35mタイプ	38mタイプ	35mタイプ	31mタイプ	インサート付き	高所解/基礎解体共通
フロントアーム (ロング)			●				
フロントアーム (セミロング)	●			●			
フロントアーム (スタンダード)		●			●		
リアアーム+インターブーム+フロントアーム	●	●	●	●	●		
関節付きインサートブーム	●	●					
インサートブーム (ロング)			●	●	●		
インサートブーム (ショート)	●		●	●		●	
一体型セパレートアタッチメント						●	●
サブフレーム付きメインブーム	●	●	●	●	●	●	●

大型ニブラー®

各仕様機それぞれに大型圧砕機を装備可能。3つ折れ超ロングアタッチメント仕様機およびセパレートブーム仕様機では、クイックヒッチを装着してもSK1000DLC同等の圧砕機が使えます。コベルコ純正ニブラー®なら、操作性など本体との相性もベスト。よりパワフルに高効率に作業を進められます。

KR1100TPR-2
装着可能仕様: 3つ折れ超ロングアタッチメント仕様機38mタイプ
開口幅 **1,100mm** 質量 **2.6t**

KR1350TPR-40
装着可能仕様: 4つ折れ超ロングアタッチメント仕様機40mタイプ
3つ折れ超ロングアタッチメント仕様機35mタイプ
開口幅 **1,350mm** 質量 **3.8t**

KR1500TPR-50
装着可能仕様: 4つ折れ超ロングアタッチメント仕様機35mタイプ
3つ折れ超ロングアタッチメント仕様機31mタイプ
開口幅 **1,500mm** 質量 **5.1t**

KR1500TPR
装着可能仕様: インサート付きセパートブーム仕様機
セパートブーム仕様機(高所解体)

開口幅 **1,500mm** 質量 **7.7t**

KR2150TPR
装着可能仕様: セパートブーム仕様機(基礎解体)
開口幅 **2,150mm** 質量 **9.6t**



作業準備の省力化、短時間化を 新たな次元で。

32トン搬送を可能にするサブフレーム構造

本体とアタッチメントの本体側接合部をサブフレーム構造とし、メインブームと一体で脱着する方式を採用。脱着ガイド構造と油圧ピンにより簡単に脱着ができ、トレーラを用意しやすい32トン以下の本体搬送質量を実現しました。

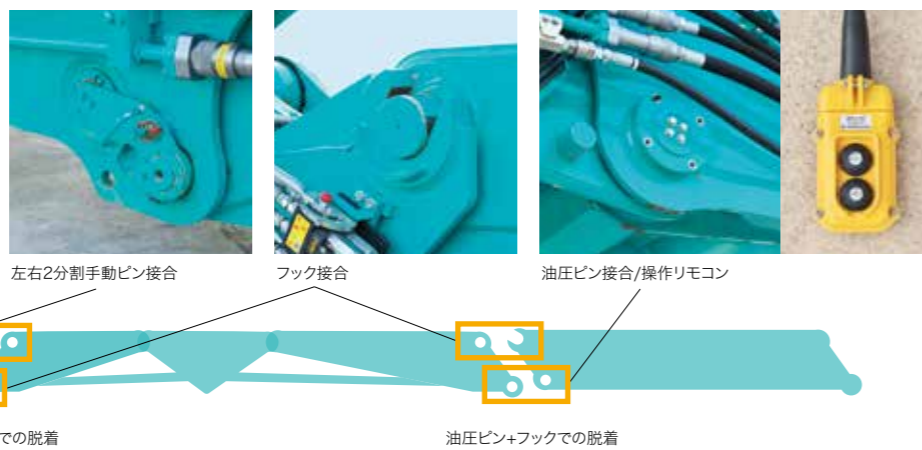
メインブーム分解時間：**約2時間**
(当社同クラス機：約1日)

本体搬送質量：**約32t**
(高さ約4.1m(荷台込み)/幅約3.2m)



短時間での組み立てを実現する新ジョイント方式

アタッチメントの組立分解をより容易に、短時間で行えるように、フックジョイント形式を採用。手間と時間を要する可動部ピンの抜き差しを不要にするため、アーム側はフック&左右2分割手動ピンで接合。ブーム側はフック&油圧ピンによる接合としています。



安全かつ短時間で行える配管接続

油圧配管をアタッチメント左右側面に配置。組立・分解時にアタッチメント背面に上らず安全に接続/切離し作業が行えます。また、クイックカプラ方式に加え、小径配管にマルチカプラ方式を取り入れ、地上から時間をかけずに配管接続が行えます。



昇降ステップ付き2分割カウンタウエイト

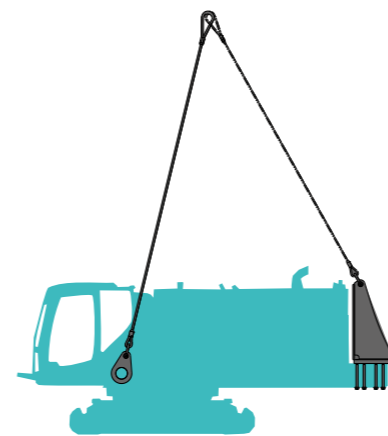
搬送質量を最適に設定したウエイトケース一体の下層ウエイトと上層ウエイトの2分割タイプ。組立分解時の安全に配慮し、下層ウエイトはステップ付き形状としています。

上層ウエイト：**約7.8t**
下層ウエイト：**約14.1t**



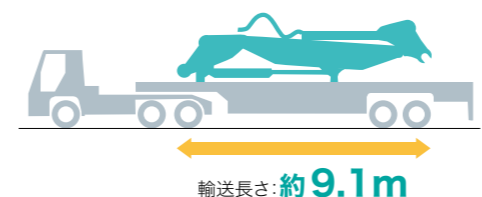
本体の分解・搬送を 効率的に行う本体吊りブラケット

クレーンで本体を丸ごと吊るために必要なオプションキットを設定。プレート・ブラケットに加え、ワイヤー・シャックル等の吊具をセットしています。分解・搬送時の移動を効率化します。



搬送長さを抑えられる 分割型セパレートブーム用アーム

セパレートブーム仕様機は組立性に優れた標準設定の一体型アームに加え、搬送長さや質量を抑えられる分割型アームをオプションとして設定。搬送車両の選択幅が広く、大型トラックでも運べます。



4本同調制御機能付き トランスリフタ

本体ロワーボディとクローラフレームの組立分解をすばやく安全に行えるようにトランスリフタを標準装備。個別操作を必要としない4本同調機能付きの新構造です。



4つ折れ超ロングアタッチメント仕様機

基本性能も機能・装備も 新たなグレードに。

オペレータを疲れさせないキャブ操作空間

上方の視認性がよい3面ガード付きのDSキャブを採用したチルトキャブを標準装備。充実した快適装備により、オペレータの疲労を最小限に抑える操作空間をつくり上げています。



バックレスト付きで首も腰も疲れにくいエアサスペンションシート



見上げる姿勢を長時間強いられる高所解体に適した30°チルトキャブ



広く、安全確認しやすい作業視界を確保したDSキャブ



縦開閉のロールブラインドを採用した天窗



4つ折れ超ロング仕様機用操作レバーは足元に配置

最新の排ガス規制に適合する 新型環境エンジン

クラス最新の環境配慮型エンジンを搭載。高い燃焼効率の実現と、排ガス後処理装置および尿素SCRの採用により、NOxやPMの排出を抑制。最新の排ガス規制にも対応します。



尿素水タンク



運転席からの死角をなくす確認カメラ

オペレータが肉眼で視認できない機械周りに加え、圧砕機刃付近の解体対象物の確認が、運転席ですばやく行えます。カメラは本体4カ所（後方、右側、左側、アッパフレーム下部）と超ロングアタッチメント仕様機にはアーム先端に2種類を装備。デュアル表示のモニタを2台搭載し、4つのカメラ映像を同時に表示。映像切り替えはロータリスイッチで行えます。

左側面映像（上部本体）



左側カメラ

後方映像（上部本体）



後方カメラ

右側面映像（上部本体）



右側カメラ

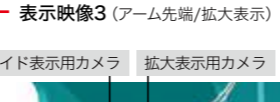


表示映像1（アッパフレーム下部）

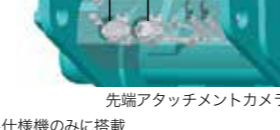


アッパフレーム下部カメラ

表示映像2（アーム先端/ワイド表示）



ワイド表示用カメラ



拡大表示用カメラ

※先端アタッチメントカメラは超ロングアタッチメント仕様機のものに搭載
※映像切り替えは先端アタッチメントカメラの映像のみ対応



インサート付きセパレートboom仕様機

作業に集中できるキャブ干涉防止装置

ニブラー®がキャブに接触する心配がないため、ふところ作業時も思い切りよくレバー操作が行えます。精度の高い干涉位置検出により、アーム引き時の作業領域を広く確保。スムーズに作業を進められます。

■システム動作

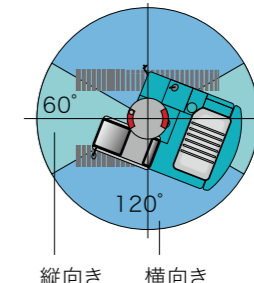
先端アタッチメントの一部またはアームトップ部がキャブに一定距離まで接近すると、接触する手前で干涉警報が鳴り、緩やかに自動停止。



※写真はSK400DLCのものですが。

縦横判別機能付き 転倒警報装置

転倒の危険をアタッチメントの姿勢と旋回角度から判別し、危険領域に入るとブザーとディスプレイ表示でオペレータに知らせます。



縦向き 横向き

転倒危険域は、旋回角度により安定余裕度が変わることから、アッパの向きにより異なります。縦向き時は最大作業半径がより大きくとれます。



大型ボティに 細やかな配慮を機能として装備。

安全性向上



LEDライト
本体前照灯、キャブ2ライト、ブームライトに輝度の高いLEDを採用。



破砕片ストップバ (超ロング仕様)
高所解体時の破砕片背滑りを防ぎ、オペレータの安全を確保。



ハンドレール (+スターション)
スターションとワイヤロープによりウエイト上での作業の安全を確保。



1WAYコール (拡声器システム)
クリアな音声品質で周辺作業者に注意を促し、安全を確保。



ロウ昇降ステップ
梯子タイプのステップを左右クローラ前後部に装備。



脱着式キャットウォーク
より安全にメンテナンスが行えるように本体左側に加え本体右前にも設置。

信頼耐久性向上



セーフティ配管
ブーム、ジブなど主要シリンダの配管にホールディングバルブを装備。



2系統散水装置
散水口をアーム上部と右側面に設けた2系統タイプ。



セパレートブーム接地用台座
フロントブームのジブシリンダフット部に装備。搬送時の安定性を確保。



バケットシリンダガード*
解体対象との接触や解体片の飛散からバケットシリンダを保護。

*セパレートブーム仕様機はオプション

メンテナンス性向上



リバース機能付き冷却ファン
エンジン吸気を逆転させ、冷却機器の目詰まりを防ぐリバース機能付きを新採用。



メンテナンス通路
点検整備ポイントにアクセスしやすく作業もできる広い通路を設置。



パイロットドレンフィルタ
クラス初装備。高い濾過性能により安定した操作性を実現。



電動式給脂システム
アタッチメント可動部各ピン部への給脂作業が面倒なく短時間で可能。



大型工具箱 オプション
組立・分解時の工具や部品などを格納できる大型工具箱をオプション設定。

セパレートブーム仕様機

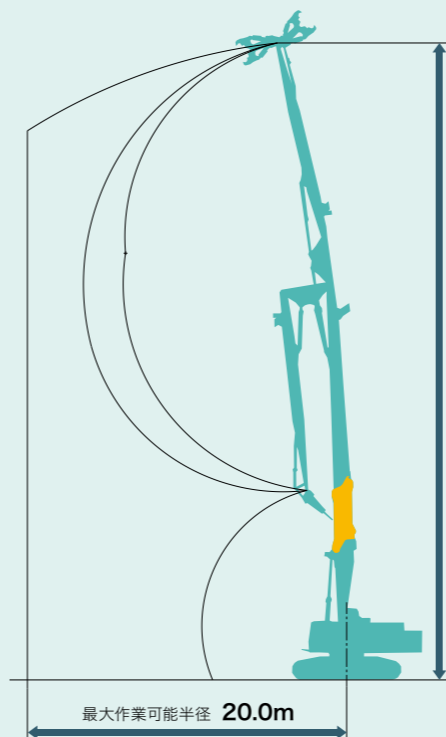


SK1000DLC超ロングアタッチメント仕様機保有ユーザー様限定

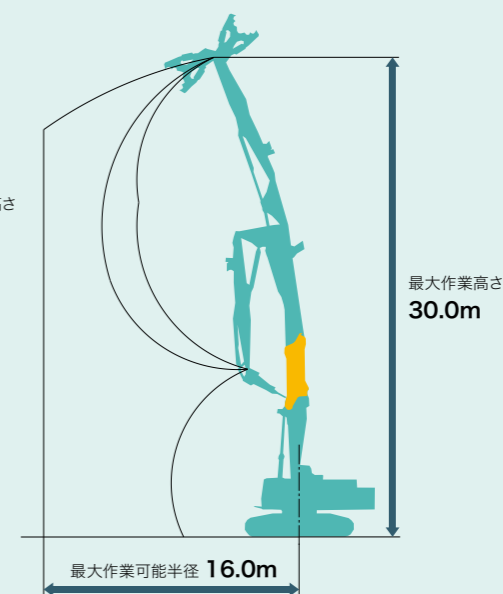
互換アダプタ (オプション) の 利用により、 SK1000DLC用 超ロングアタッチメントを活用可能。

- SK1000DLCのGD超ロングアタッチメントおよびHD超ロングアタッチメントに装着可能。
- 内蔵油圧ピンによるジョイント方式で組立分解がスピーディ。

GD超ロングアタッチメント



HD超ロングアタッチメント



※黄色部分は互換アダプタです。

アタッチメント装着可能質量

GD超ロングアタッチメント： **2.6t** HD超ロングアタッチメント： **5.2t**

ご注意

- セパレートアタッチメントは装着できません。超ロングアタッチメントのみ利用可能です。
- 最大作業半径および転倒危険領域はSK1000DLCと同等です。
- 詳しくはお問い合わせください。

■主な仕様

超ロングアタッチメント					
機種名	SK1300DLC				
本体型式	SK1300DLC-10				
車名および型式	コベルコ LV05				
アタッチメント仕様	4つ折れ超ロングアタッチメント		3つ折れ超ロングアタッチメント		
	40m	35m	38m	35m	31m
運転質量	kg	136,900	132,900	129,000	130,500
接地圧	kPa[kg/cm ²]	170 [1.73]	165 [1.68]	160 [1.63]	162 [1.65]
旋回速度	min ⁻¹	3.6			
走行速度	km/h	1速2.7 / 2速4.2			
登坂能力	% (度)	18 (10)			
名称	日野 E13C-YM				
エンジン形式	インタークーラーポ付ディーゼル				
定格出力	kW[PS]/min ⁻¹	380 [517] / 1,800			
燃料タンク容量	ℓ	960			
尿素水タンク容量	ℓ	83			
油圧ポンプ設定圧	MPa[kgf/cm ²]	33.0 [336]			
油圧作動油 (全量/タンク内油量)	ℓ	1,070 / 599			
適合圧碎機		KR1350TPR-40	KR1500TPR-50	KR1100TPR-2	KR1350TPR-40
アタッチメント装着可能質量	kg	4,300	5,200	3,100 (2,730)	5,050 (4,400)
アームピン径	mm	φ90	φ100	φ80	φ90
アーム先端幅	mm	380	450	325	380

※単位は国際単位系のSI単位表示で [] 内は従来表示です。

セパレートアタッチメント			
機種名	SK1300DLC		
本体型式	SK1300DLC-10		
車名および型式	コベルコ LV05		
アタッチメント仕様	セパレートブーム		
	インサート	高所解体	基礎解体
運転質量	kg	132,100	127,300
接地圧	kPa[kg/cm ²]	164 [1.67]	158 [1.61]
旋回速度	min ⁻¹	6.0	
走行速度	km/h	1速2.7 / 2速4.2	
登坂能力	% (度)	18 (10)	
名称	日野 E13C-YM		
エンジン形式	インタークーラーポ付ディーゼル		
定格出力	kW[PS]/min ⁻¹	380 [517] / 1,800	
燃料タンク容量	ℓ	960	
尿素水タンク容量	ℓ	83	
油圧ポンプ設定圧	MPa[kgf/cm ²]	33.0 [336]	
油圧作動油 (全量/タンク内油量)	ℓ	1,070 / 599	
適合圧碎機		KR1500TPR	KR1500TPR
アタッチメント装着可能質量	kg	9,600	11,600
アームピン径	mm	φ130	φ130
アーム先端幅	mm	553	553

※単位は国際単位系のSI単位表示で [] 内は従来表示です。
 ※運転質量・接地圧・アタッチメント装着可能質量は分割型アーム仕様の値です。

■ニブラー®諸元

ニブラー®型式	KR1100TPR-2	KR1350TPR-40	KR1500TPR-50	KR1500TPR	KR2150TPR
圧碎機質量	kg	2,600	3,800	5,100	7,700
外形寸法					
		A 最大開口時全長	mm	2,545	2,790
B 全幅	mm	1,720	2,070	2,290	2,500
C 直径	mm	φ830	φ900	φ960	φ1,360
D 開口幅	mm	1,100	1,350	1,500	1,500
カット長さ	mm	200	200	200	350
圧碎力	先端	kN (tf)	950 (93)	1,210 (119)	1,420 (139)
	中央	kN (tf)	1,550 (152)	1,770 (174)	2,080 (204)
取付寸法	アーム先端幅	mm	325	380	450
	ピン径	mm	φ80	φ90	φ100
最大使用圧力	MPa[kgf/cm ²]	34.3 [350]	31.4 [320]	29.4 [300]	29.4 [300]

※単位は国際単位系のSI単位表示で()内は従来表示です。

■主要装備品

機種名	SK1300DLC		
アタッチメント仕様	4つ折れ超ロングアタッチメント	3つ折れ超ロングアタッチメント	セパレートアタッチメント
■キャブ			
DS キャブ (P5A 標準熱線レスガラス)	○		
チルト式キャブ架台	○		
キャブ干渉防止装置	○		
■足廻り			
650mm等高シュー	○		
750mm等高シュー	△		
トランスリフタ (外部リモコン付)	○		
■アタッチメント			
回転N&B配管	○		
クイックヒッチ配管	○		
2系統散水装置	○		
ブーム内蔵油圧式脱着ピン (外部リモコン付)	○		
破砕片ストッパ	○	-	
アタッチメント架台	○		
一体型セパレートアタッチメント	-	○	
分割型セパレートアタッチメント	-	△	
NEXT ピン脱着治具	△		
互換アダプタ	△		
■ウエイト			
積層ウエイト	○		

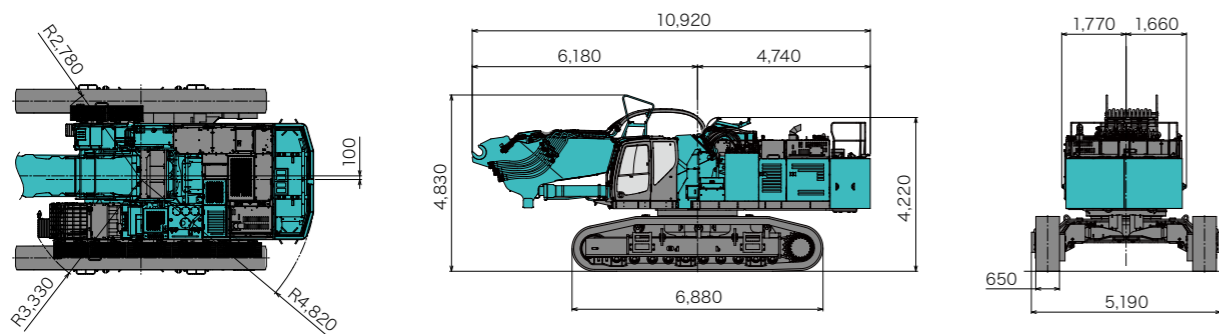
■標準装備品

- 下部本体アンダカバー ●上部本体アンダカバー ●クーリングユニット防虫ネット ●エアコンコンデンサ防虫ネット ●ダブルエレメントエアクリーナ
- エンジンオイルバンドレンコック ●パイロットドレンフィルタ ●ホースリール付電動式ブリケータ ●LED前方作業灯 (アタッチメント:2、上部本体:2)
- オートエアコン (内気循環・外気導入切替式) ●デフロスタ ●左右一体スライド式コントロールボックス ●シートベルト (固定式) ●ラゲッジトレイ
- 大型カップホルダ ●ライフハンマ ●AM / FM Bluetooth® ラジオ (2スピーカー) ●耳付2分割フロアマット ●ルームライト ●パーソナルロックキー
- 稼働機管理システム「MERiT」 ●工具 ●作動油フィルタ目詰まり検出機能 ●別置き工具箱

※「Bluetooth®」はBluetooth SIG, Inc.の登録商標です。

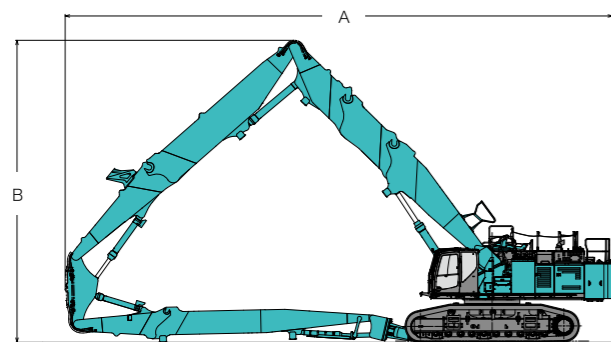
機種名	SK1300DLC		
アタッチメント仕様	4つ折れ超ロングアタッチメント	3つ折れ超ロングアタッチメント	セパレートアタッチメント
■その他			
アームレスト付エアサスペンションシート	○		
マルチコントロール	○		
1WAYコール	○		
走行アラーム	○		
天窓間欠ワイパ	○		
天窓ウォッシャー	○		
転倒警報装置	○		
ブームアームジブセイフティ配管	○	-	
ブームジブセイフティ配管	-	○	
リバーズファン機能	○		
カメラ (右、後方、後方下、左)	○		
先端アタッチメントカメラ	○	-	
増設モニタ (カラー) ×2	○		
電磁式リリーフ弁調整機能	○		
グリスガン	○		
消火器	△		
2.7m ³ バケツ	△		
3.5m ³ HDバケツ	△		
寒冷地用作動油	△		
大型工具箱	△		

■外形寸法 (本体+メインブーム)



■完成機寸法

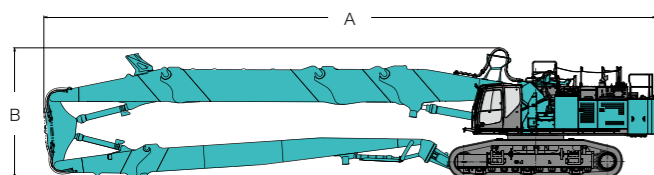
4つ折れ超ロングアタッチメント仕様機



※掲載図は4つ折れ40mタイプです。(単位: mm)

	40mタイプ	35mタイプ
A 全長	21,540	19,790
B アタッチメント高さ	11,890	10,720

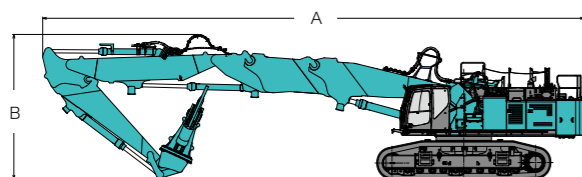
3つ折れ超ロングアタッチメント仕様機



※掲載図は3つ折れ38mタイプです。(単位: mm)

	38mタイプ	35mタイプ	31mタイプ
A 全長	24,090	24,090	21,550
B アタッチメント高さ	5,120	5,120	5,120

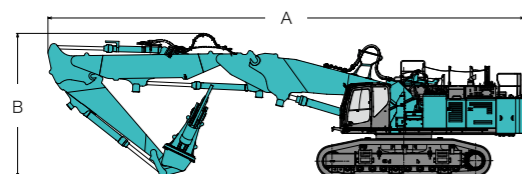
インサート付きセパレートブーム仕様機



(単位: mm)

	インサートブーム+セパレートブーム
A 全長	21,300
B アタッチメント高さ	5,730

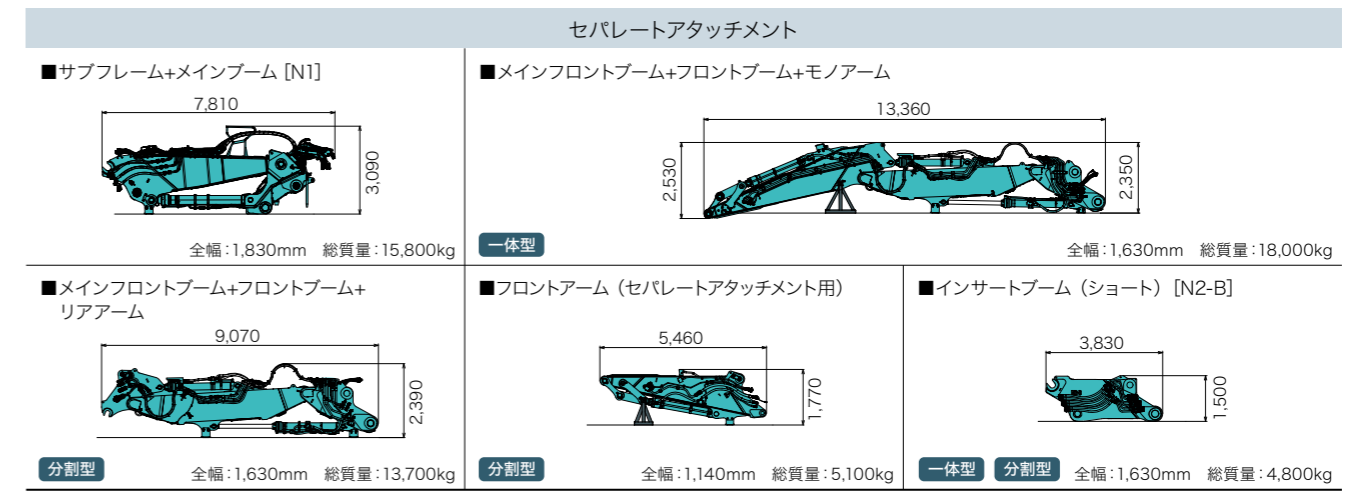
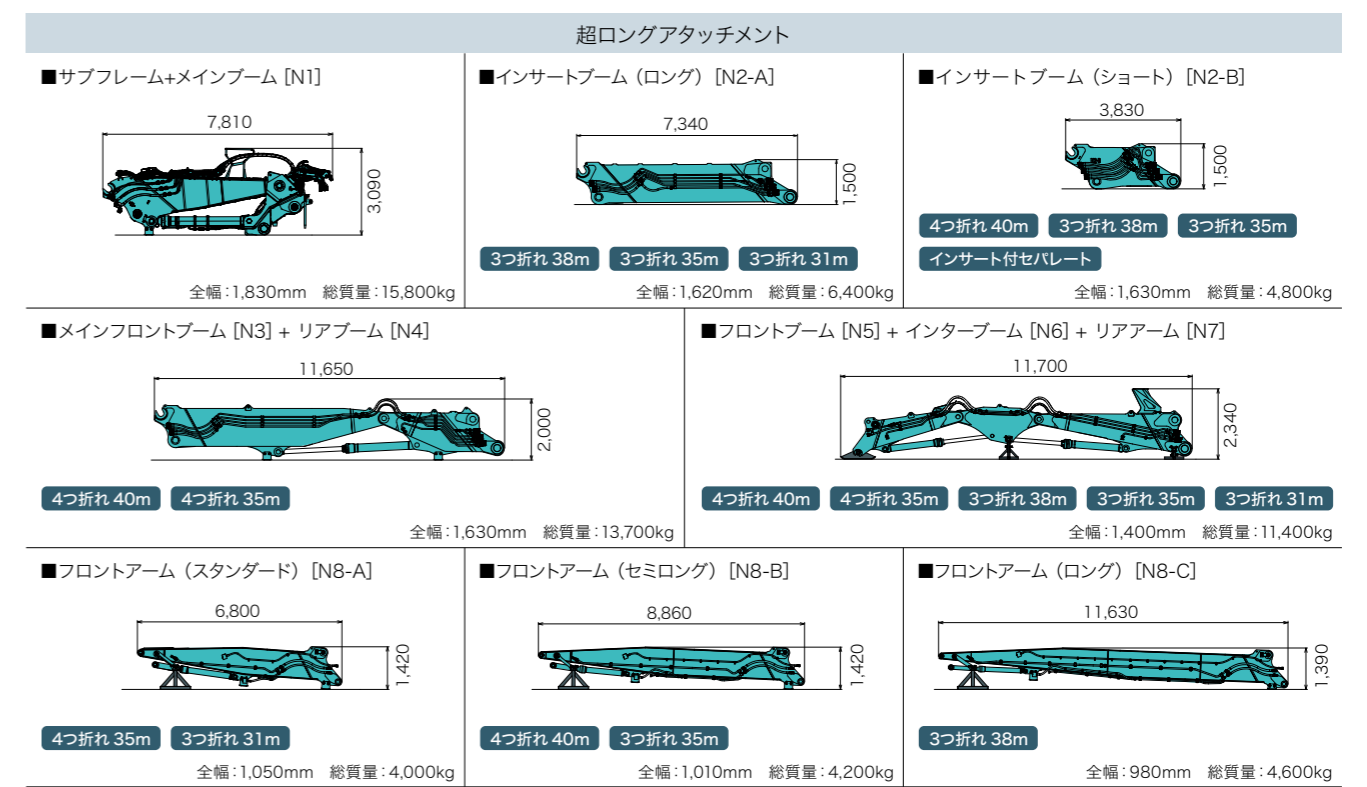
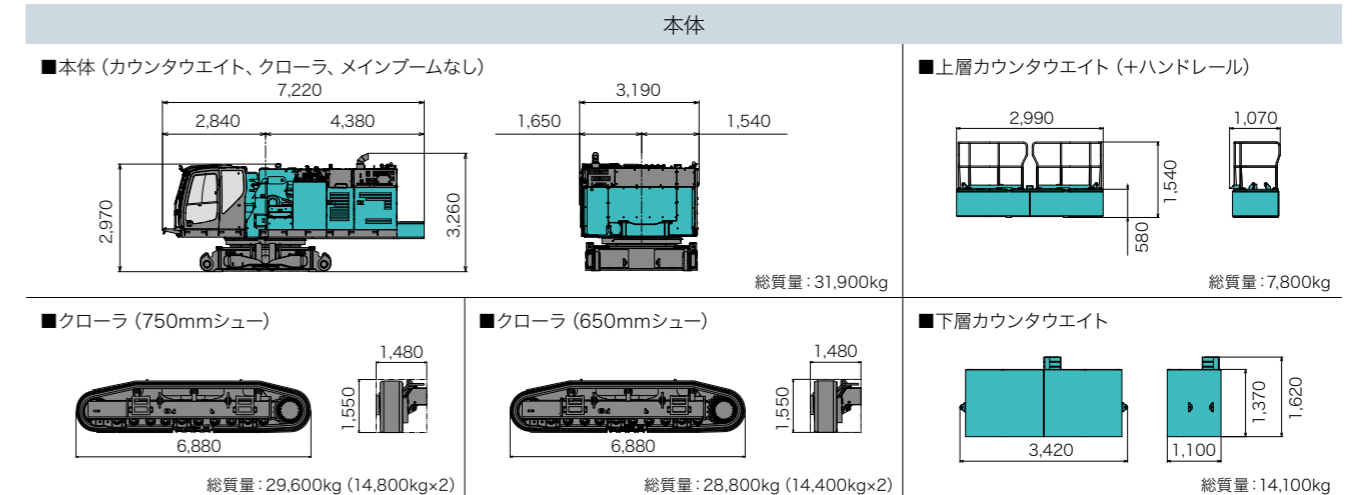
セパレートブーム仕様機



(単位: mm)

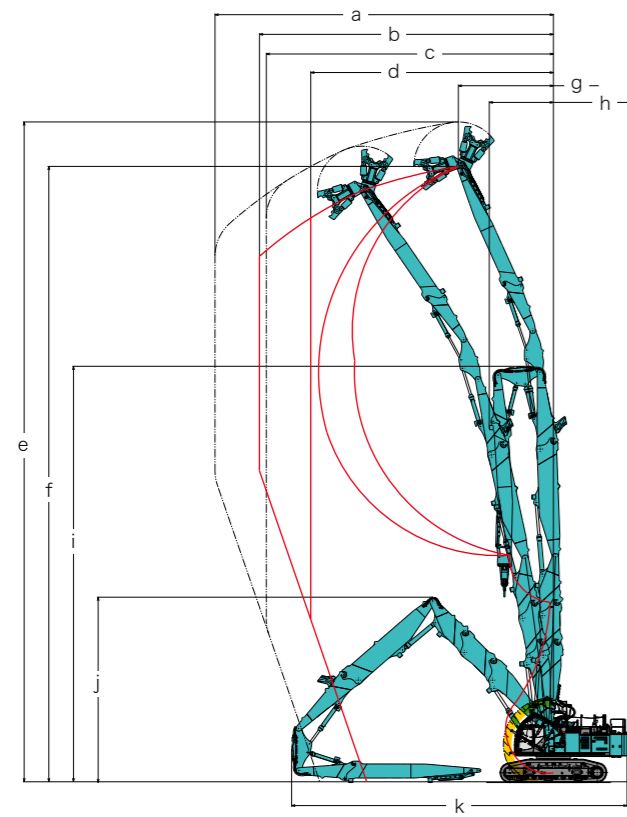
	高所解体	基礎解体
A 全長	18,730	
B アタッチメント高さ	5,700	

■分解時の寸法・質量



■作動範囲

4つ折れ超ロングアタッチメント仕様機



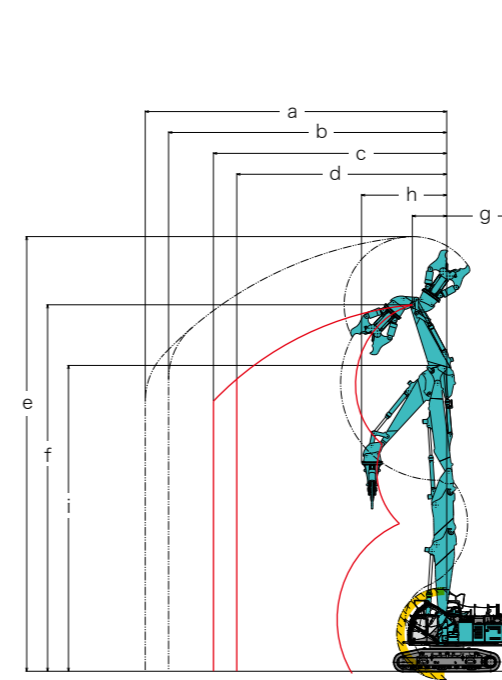
※掲載図は40mタイプにニブラー®KR1350TPR-40を装着したものです。
 ■部はキャブ干渉停止域を示します。

(単位: mm)

	40mタイプ	35mタイプ
先端アタッチメント	KR1350TPR-40	KR1500TPR-50
a 刃先最大作業半径(縦向き時)	21,760	19,540
b 刃先最大作業半径(横向き時)	18,460	18,740
c 最大作業半径(縦向き時)	18,900	16,400
d 最大作業半径(横向き時)	15,600	15,600
e 刃先最大作業高さ	42,420	38,310
f 最大作業高さ	39,570	35,170
g 最大作業高さ時半径	6,110	5,220
h フロント最小旋回半径	4,120	4,070
i フロント最小旋回時高さ	26,710	24,170
j 格納姿勢時高さ	11,920	10,750
k 格納姿勢時長さ	21,570	19,810

※数値はシュー突起を含みません。
 ※刃先の各数値はコベルコ製の先端アタッチメントを装着した場合の値です。

インサート付きセパレートboom仕様機



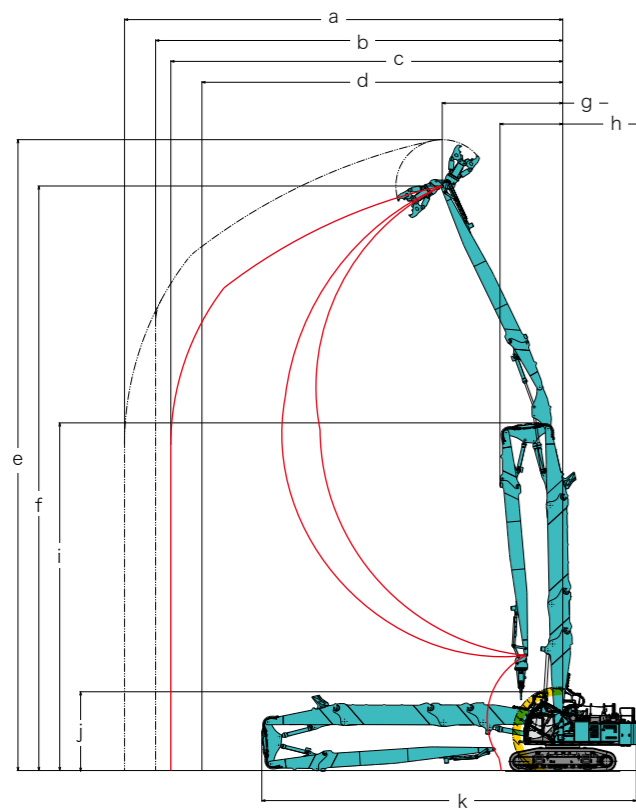
※掲載図はニブラー®KR1500TPR+クイックヒッチを装着したものです。
 ■部はキャブ干渉停止域を示します。

(単位: mm)

	インサートboom+セパレートboom
先端アタッチメント	KR1500TPR
a 刃先最大作業半径(縦向き時)	19,380
b 刃先最大作業半径(横向き時)	17,880
c 最大作業半径(縦向き時)	15,100
d 最大作業半径(横向き時)	13,600
e 刃先最大作業高さ	27,950
f 最大作業高さ	23,560
g 最大作業高さ時半径	2,210
h フロント最小旋回半径	5,200
i フロント最小旋回時高さ	19,660

※数値はシュー突起を含みません。
 ※数値はクイックヒッチ装着時の値です。
 ※刃先の各数値はコベルコ製の先端アタッチメントを装着した場合の値です。

3つ折れ超ロングアタッチメント仕様機



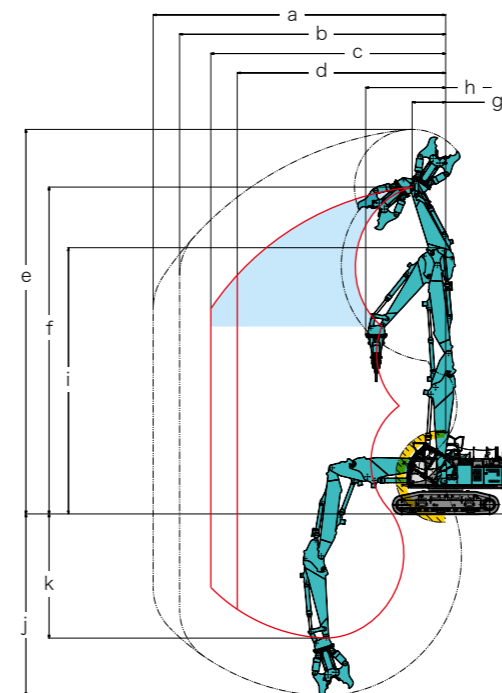
※掲載図は38mタイプにニブラー®KR1100TPR-2+クイックヒッチを装着したものです。
 ■部はキャブ干渉停止域を示します。

(単位: mm)

	38mタイプ	35mタイプ	31mタイプ
先端アタッチメント	KR1100TPR-2	KR1350TPR-40	KR1500TPR-50
a 刃先最大作業半径(縦向き時)	27,680	24,720	22,390
b 刃先最大作業半径(横向き時)	25,780	22,820	20,690
c 最大作業半径(縦向き時)	24,700	21,400	18,800
d 最大作業半径(横向き時)	22,800	19,500	17,100
e 刃先最大作業高さ	40,560	38,400	34,290
f 最大作業高さ	37,580	35,080	30,700
g 最大作業高さ時半径	7,750	6,540	5,590
h フロント最小旋回半径	4,040	4,120	4,060
i フロント最小旋回時高さ	22,350	22,350	19,810
j 格納姿勢時高さ	5,120	5,120	5,120
k 格納姿勢時長さ	24,090	24,090	21,550

※数値はシュー突起を含みません。
 ※数値はクイックヒッチ装着時の値です。
 ※刃先の各数値はコベルコ製の先端アタッチメントを装着した場合の値です。

セパレートboom仕様機



※掲載図はニブラー®KR1500TPR+クイックヒッチを装着したものです。
 ■部はキャブ干渉停止域を示します。
 ■部は姿勢によってはシリンダが保持できない領域を示します。

(単位: mm)

	高所解体	基礎解体
先端アタッチメント	KR1500TPR	KR2150TPR
a 刃先最大作業半径(縦向き時)	19,480	18,900
b 刃先最大作業半径(横向き時)	17,780	17,300
c 最大作業半径(縦向き時)	15,100	14,200
d 最大作業半径(横向き時)	13,500	12,600
e 刃先最大作業高さ	25,400	25,710
f 最大作業高さ	21,020	21,020
g 最大作業高さ時半径	2,160	2,160
h フロント最小旋回半径	5,420	5,460
i フロント最小旋回時高さ	17,120	17,120
j 刃先最大作業深さ	12,370	12,680
k 最大作業深さ	7,980	7,980

※数値はシュー突起を含みません。
 ※数値はクイックヒッチ装着時の値です。
 ※刃先の各数値はコベルコ製の先端アタッチメントを装着した場合の値です。



- 運転席から離れる場合はアタッチメントを接地させるなどの適切な措置を施してください(掲載写真はカタログ用にポーズをつけて撮影したものです)。
- 製品写真にはオプション装備品が含まれています。
- 本カタログで使用される標章「KOBELCO」は、株式会社神戸製鋼所の登録商標です。「ニブラー®」はコベルコ建機株式会社の登録商標です。また、当社商品名、サービス名およびロゴマークは、コベルコ建機株式会社の商標または登録商標です。その他の会社名やロゴマーク、商品名、サービス名は、各社の商標、登録商標もしくは商号です。
- 機体質量3トン以上の建設機械の運転には作業内容に応じた「車両系建設機械運転技能講習(整地・運搬・積込用及び掘削用)」の修了証が必要です。詳しくは最寄りの営業所か教習所へお問い合わせください。
- 機体質量3トン以上のブレイカ、鉄骨切断機(鉄骨切断機、コンクリート圧碎機、解体用つかみ機)の運転には「車両系建設機械(解体用)運転技能講習修了証」の取得が必要です。



コベルコ教習所の
ウェブサイト

コベルコ建機株式会社

www.kobelco-kenki.co.jp

東京本社/〒141-8626 東京都品川区北品川5-5-15 ☎03-5789-2111

コベルコ建機日本(株) 本社/〒272-0002 千葉県市川市二俣新町17 ☎047-328-7111

北海道支社 ☎011-788-2382 東北支社 ☎0223-24-1141 関東支社 ☎047-328-2322
上信越支社 ☎025-259-3711 中部支社 ☎052-603-1201 関西支社 ☎06-6414-2108
中四国支社 ☎082-810-3660 九州支社 ☎092-410-3030



■お問い合わせは……