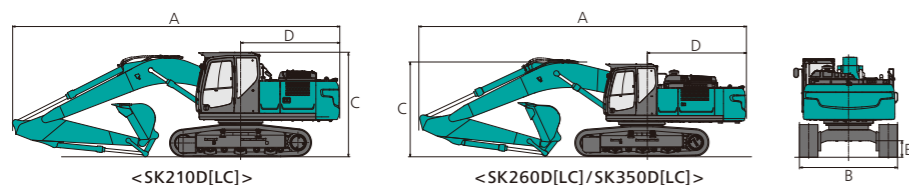


SK210D SK260D SK350D

KOBELCO

SK210D SK260D SK350D



■主な仕様

機種名	SK210D[LC]	SK260D[LC]	SK350D[LC]
本体型式	SK210D[LC]-10	SK260D[LC]-10	SK350D[LC]-10
A-輸送時全長	mm 9,600	10,210	11,290
B-輸送時全幅	mm 2,800[2,990]	2,990[3,190]	3,190[3,190]
C-輸送時全高	mm 3,070	3,180	3,420
D-後端旋回半径	mm 2,910	3,100	3,600
E-最低地上高*	mm 450	460	500

■性能

標準バケット容量	m³ 0.8(旧JIS 0.7)	1.0(旧JIS 0.9)	1.4(旧JIS 1.2)
旋回速度	min⁻¹ (rpm) 12.7 [12.7]	10.2 [10.2]	10 [10]
走行速度	km/h 6.0 / 3.6	5.8 / 3.6	5.6 / 3.3
登坂能力	% (度) 70 (35)	70 (35)	70 (35)
最大掘削力	バケット kN [kgf] 143 [14,600] (157 [16,000])*	170 [17,300] (187 [19,000])*	222 [22,700] (244 [24,900])*
アーム	kN [kgf] 102 [10,400] (112 [11,400])*	122 [12,400] (134 [13,700])*	163 [16,800] (180 [18,500])*

■質量

運転質量	kg 21,800 [22,100]	25,700 [26,300]	36,200 [36,900]
接地圧	kPa [kg/cm²] 49 [0.50] [46 [0.47]]	56 [0.57] [52 [0.53]]	73 [0.74] [75 [0.77]]
シュー幅	mm 600	600	600

■エンジン

型式	日野J05E-VA	日野J05E-VB	日野J08E-YD
定格出力	kW/min⁻¹ {PS/rpm} 119/2,000 {162/2,000} (JIS D0006-1:2000)	133/2,100 {181/2,100} (JIS D0006-1:2000)	201/2,100 {273/2,100} (JIS D0006-1:2000)
燃料タンク容量	ℓ 320	403	503

単位は国際単位系のSI表示で〔 〕内は従来表示です。〔 〕内はLC仕様の数値です。
また、バケット容量、掘削力は新JISで表示しています。*印はパワーアップ時の値です。

■主要装備品

機種名	SK210D[LC]	SK260D[LC]	SK350D[LC]
■ 先端アタッチメント			
0.8m³バケット	△	—	—
0.8m³HD解体バケット	△	—	—
0.8m³HD碎石バケット	◎	—	—
0.8m³HD解体バケット横ピン	△	—	—
0.8m³バケット横ピン	△	—	—
1.0m³HDバケット	—	◎	—
1.2m³バケット	—	—	△
1.4m³HDバケット	—	—	△
1.4m³碎石バケット	—	—	◎
■ 配管			
N&B配管	◎	◎	◎
■ アーム			
HDアーム2.94m	◎	—	—
HDアーム2.98m	—	◎	—
HDアーム3.30m	—	—	◎
■ ブーム			
HDブーム5.65m	◎	—	—
HDブーム6.02m	—	◎	—
HDブーム6.50m	—	—	◎
■ ウェイト			
セミ増量ウェイト(+480kg)	◎	—	—
増量ウェイト(+1,670kg)	△	—	—
基本ウェイト	—	◎	◎
増量ウェイト(1,200kg)	—	△	—
増量ウェイト(1,540kg)	—	—	△
■ シュー			
600mm等高シュー	—	◎	—
600mmHDシュー	◎	—	◎

- 運転席から離れる場合はアタッチメントを接地させるなどの適切な措置を施してください(掲載写真はカタログ用にポーズをつけて撮影したものです)。
- 製品写真にはオプション装備品が含まれています。
- 本カタログで使用される標準「KOBELCO」は、株式会社神戸製鋼所の登録商標です。また、当社商品名、サービス名およびロゴマークは、コベルコ建機株式会社の商標または登録商標です。その他の会社名やロゴマーク、商品名、サービス名は、各社の商標、登録商標もしくは商号です。
- 機体質量3トン以上の建設機械の運転には「車両系建設機械(整地・運搬・積込み用および掘削用)運転技能講習」の修了証が必要です。詳しくは最寄りの営業所かコベルコ教習所へお問い合わせください。

コベルコ教習所のウェブサイト



コベルコ建機株式会社

www.kobelco-kenki.co.jp

東京本社/〒141-8626 東京都品川区北品川5-5-15 ☎03-5789-2111

コベルコ建機日本(株)本社/〒272-0002 千葉県市川市二俣新町17 ☎047-328-7111

北海道支社 ☎011-788-2382 東北支社 ☎0223-24-1141 関東支社 ☎047-328-2322

上信越支社 ☎025-259-3711 中部支社 ☎052-603-1201 関西支社 ☎06-6414-2108

中四国支社 ☎082-810-3660 九州支社 ☎092-410-3030

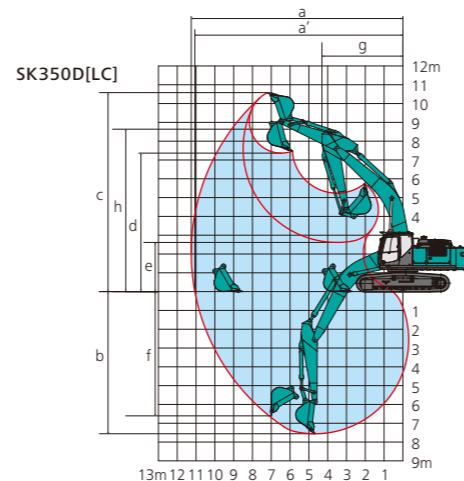
◎印は標準装備、△印はオプションを示します。 ※ N&B配管仕様のみ標準装備。

機種名	SK210D[LC]	SK260D[LC]	SK350D[LC]
■ キャブ/キャブガード			
基本キャブROPS(小窓)碎石トップガード	◎	◎	◎
縦格子1面	△	△	△
縦格子2面	△	△	△
■ シート			
サスペンション付シート	◎	◎	◎
■ その他			
走行アラーム	◎	◎	◎
増設トラックガイド(強化型)	◎	◎	◎
黄色回転警告灯	◎	◎	◎
消火器	◎	◎	◎
1WAYコイル	△	△	△
キャブ2ライト	△	△	△
IDキー	△	△	△
防虫ネット(エアコンコンデンサ用)	△	△	△
工具	△	△	△
グリソガン	△	△	△
作動油フィルタ目詰まり検出機能	◎	◎	◎
電磁式リリーフ弁調整機能	◎	◎	—※
増設右カメラ+増設モニタ	△	△	△
イーグルアイビュー	△	△	△
延長ハンドレール	△	△	△
マルチコントロールレバー	△	△	△
後方カメラ	◎	◎	◎
基本ロックガード	◎	◎	◎

■お問い合わせは……

この仕様は予告なく変更する場合があります。SK210D_SK260D_SK350D-10_JPN_STD_201_2309_ONE
本機のご使用にあたっては取扱説明書を必ずお読み下さい。

碎石仕様



■作動範囲

単位:mm

機種名	SK210D[LC]	SK260D[LC]	SK350D[LC]
a - 最大掘削半径	9,900	10,300	11,260
a' - 床面最大掘削半径	9,730	10,140	11,060
b - 最大掘削深さ*	6,700	7,000	7,560
c - 最大掘削高さ*	9,720	9,790	10,580
d - 最大ダンプ高さ*	6,910	6,880	7,370
e - 最小ダンプ高さ*	2,430	2,550	2,620
f - 最大垂直掘深さ*	6,100	6,150	6,610
g - 最小旋回半径	3,550	3,910	4,310
h - 同土時高さ*	7,680	7,970	8,640
適用バケット容量(山積)	0.8m³	1.0m³	1.4m³

*印はシュー突起を含みません。バケット容量は新JIS表示です。



SK210D[LC]
SK260D[LC]
SK350D[LC]

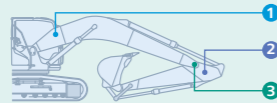
低燃費のコベルコ!
低炭素社会の実現へ

碎石専用機として備えたこの強さ

ハードな碎石作業に高強度アタッチメント。

HDブーム / HDアーム

アタッチメントは作業量の向上に伴い強化。過酷な作業条件にも耐える、より大きなパワーと優れた耐久性を備えています。



1 大断面構造

ブーム応力の負荷が高い部分の断面高さをアップ。



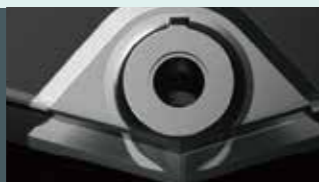
2 厚板構造

従来の補強板に代えて、板自体の厚さをアップ。

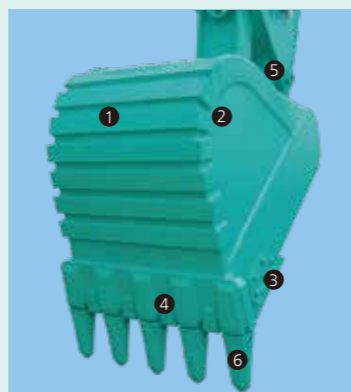


3 耳付きフィットボス

応力の集中するボス部に耳付き一体構造を採用。最大応力を分散し、耐久性を向上。

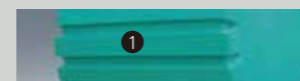


比類なき堅牢性を実現した新開発碎石バケット [SK350D]

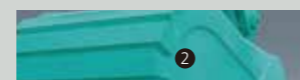


耐摩耗鋼板を採用

採石場での使用を想定し耐摩耗鋼板を採用。損傷と変形を大幅に抑制。



1 スラッシュ板



2 肉厚の耐摩耗鋼板を側板に新規採用し、側面の変形を防止。

構造強化



3 サイドシュラウド 4 リップシュラウド 5 ラグ部リブ補強

6 ロックツース

耐摩耗性に優れたロックツース(横ピンタイプ)を5本採用。

リリース圧力調整機能

N & B 回路のリリース圧調整がキャブ内で可能。工具も不要。

碎石用バケット

それぞれのクラスに最適な強化を施した専用バケット。

	SK210D[LC] HD碎石バケット	SK260D[LC] HDバケット	SK350D[LC] 碎石バケット
耐摩耗鋼製スラッシュ板	—	—	◎
厚板スラッシュ板	◎	—	—
耐摩耗鋼製サイド補強板	—	—	◎
厚板サイドエッジ	◎	◎	◎
碎石用サイドシュラウド	—	—	◎
大型サイドカッター	◎	◎	—
鋳鋼製リップシュラウド	—	—	◎
厚板カッティングエッジ	—	◎	—
ロックツース	—	—	◎(横ピン式)
厚板ラグ補強	◎	◎	◎
貫入性を考慮した側面形状	—	—	◎



碎石専用機として作業の効率化のために。

増量カウンタウエイト OPTION

より高い安定性が得られる増量ウエイトも用意。
SK210D[LC] : +1,670kg
SK260D[LC] : +1,200kg
SK350D[LC] : +1,540kg

写真はSK260D[LC]用HDバケットです。

オペレータと周辺作業者の安全を守るために。

碎石用トップガード付キャブ



強化ピラー構造で高い剛性を持つROPS適合基本キャブの上面に、頑丈なプレートタイプのトップガードを標準装備。より強度が求められるトップガードレベル2規格に適合。さらに縦格子2面のフロントガード(オプション)を装着すればISOのOPGキャブ規格をクリア。

ROPS: 転倒時オペレータ保護構造
トップガード: 落下物オペレータ保護構造

■ サスペンション付シート



■ ハイサスマウント



掘削時の振動を抑制。

消火器・回転灯・走行アラーム



周囲に注意を促す回転警告灯および走行アラームを装備。万一に備えた消火器、トップガードと合わせて碎石協会の適マークを取得。

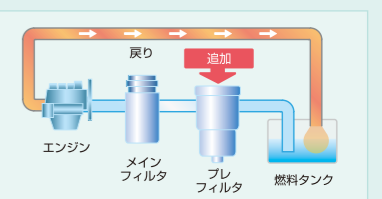
過酷な碎石現場でマシン性能を最大限発揮するために。

エアクリーナ(ダブルエレメント)



2重構造のフィルタを内蔵し、粉じんの多い碎石現場でも安定したエンジン性能をキープ。

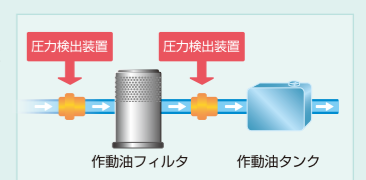
燃料フィルタ(ウォータセパレーター型)



ウォータセパレーター型のプレフィルタを追加し、ろ過性能を向上。

作動油フィルタ目詰まり検出装置

作動油フィルタの入口と出口に圧力検出装置を設置し、圧力の差により目詰まりを検出。異常を検出するとカラーマルチディスプレイに警告を表示します。コンタミが作動油タンクに侵入する前に検出できるため、油圧機器の故障を防ぐことができます。



増設トラックガイド



脱輪防止とローラ保護のため、トラックガイドを両側ともに増設。ボルトアップタイプで取り外しも容易。

上部本体アンダカバー(強化型)



エンジンやポンプなどが碎石片や転石により損傷しないよう、アッパフレーム下面を全面保護する6mm厚の鉄製カバーを装着。

ロワアンダカバー



岩盤や転石などで足回りの配管を損傷しないよう、厚さ9mmの鉄製カバーでロワフレームを密閉化。

碎石専用トラックシュー(SK210D, SK350D)



厚みがあり、ラグ高さのある碎石専用のHDシュー。割れたり欠けたりしにくい十分な強度を確保。SK260Dは、標準シューで、同等の強度を確保。

防虫ネット OPTION

エアコンコンデンサ/燃料クーラ前面に装備。目詰まりによる熱交換性能の低下を抑制。