

MK500

KOBELCO

ラチスブーム ホイール クレーン

# MK500

最大定格総荷重 50t×3.4m

作業時質量(基本姿勢) 45t

第3次排ガス規制法適合

# ラチスの強さ、 ホイールの機動力。

## 港湾荷役、構内作業を変える ラチスブームホイールクレーン MK500。

クローラ式にはラチスブーム、ホイール式にはテレスコブーム。そんな固定観念を打ち破るコベルコの新スタイルクレーン、MK500。クローラ式で蓄積してきたアタッチメント&アップ技術と、ホイール式で磨き上げたキャリア技術の融合に成功しました。ラチスならではの力強さと、ホイール式ならではの軽いフットワークを両立。新たに湿式ウインチを搭載し、港湾荷役や構内作業でより効率的な作業を実現します。



MK500ポイントベスト

5

- 港湾荷役に最適なクレーン能力
- ブレーキ内蔵の湿式ウインチ
- 1キャブ・1エンジンマシン
- 移動が容易な機動性・安定性
- コンパクトなキャリア寸法

※写真のバケットは標準装備・オプションには含まれません。

# 作業力。

## 港湾荷役に最適なつり上げ能力。

港湾荷役で頻繁に行われる半径10~18mの作業で、クラス最大のつり上げ能力を発揮します。

つり上げ能力(23.9mブーム装着時)

**18.6t/10m 9.0t/18m**

## 余裕の巻き上げラインプル。

ドラム一層目の最大ラインプルは主・補巻ともに142kN{14.5tf}。大きな瞬発力を得られることで、クラムセルなどのハードな作業を効率よく行えます。

定格ラインプル **64.7kN {6.6tf}** (主・補巻)

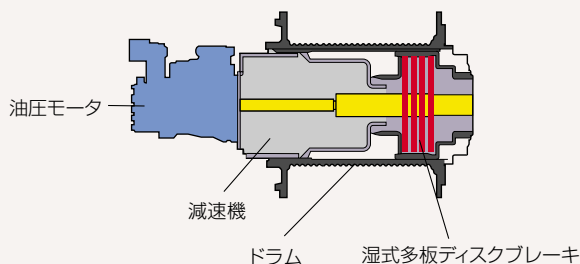
## 剛性に優れたラチスブーム。

基礎土木などハード作業で実績豊富なコベルコのラチスブーム。砂利や穀類といったバラものの港湾荷役など、バケット作業に強さを発揮します。

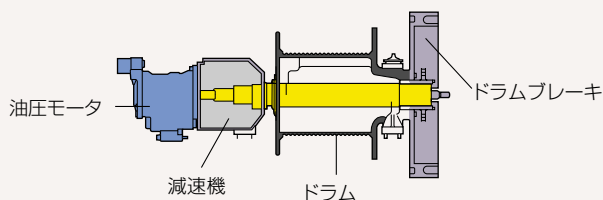
## ウインチブレーキ体型の湿式ウインチ。

ブレーキと減速機をドラム内に収めた独自のウインチメカニズムを採用。湿式多板ディスクブレーキが強力なブレーキ力を発揮。連続作業時のブレーキ力の低下がほとんどない強制油冷式です。

### 湿式ウインチ



### 従来型ウインチ



## スムーズ操作のリモコン直レバー方式。

エンジン回転数やレバー操作量に応じてウインチモーターをコントロール。操作レバーのガタつきや遊びが少なく、滑らかに立ち上がり、インチング操作も容易に行えます。

## 1層目40mの幅広大容量ドラム。

主・補巻ともにドラム幅はワイドな545mm。φ22mmワイヤロープを1層目で23列巻き取り可能。乱巻きがしにくく、ハードなバケット作業もスムーズに進められます。



## 最高ロープ速度、120m/min(1層目)。

主・補巻ともにスピーディ。巻き上げ・巻き下げを繰り返す作業の効率アップに貢献します。



## ダイヤル調整式 ドラム回転速度。

主巻、補巻、ブーム起伏の各ドラム速度は、ダイヤルで任意のスピードに調整が可能。水平移動やクラムセルなど複合操作も容易です。

# 独自性。

## 効率のよいワンキャブマシン。

クレーン作業、走行を同じ運転席で操作可能。煩わしさがなく、作業効率もアップします。

## 維持管理コストを低減。

走行もクレーン作業も同一エンジンを駆動力源とすることで、2つのエンジンを搭載したトラッククレーンに比べてメンテナンスコストを大幅にカット。また、エンジン馬力をフルに活用するメカトロESSにより、スムーズな複合操作を実現しながら燃料消費を抑えています。

## 場所を取らないコンパクトボディ。

MK500独自の3軸キャリアは全長が8,835mmで、トラッククレーンに比べて約2mも短く、作業時も駐車時も大きな占有スペースを必要としません。



# 機動力。

## 移動が容易な機動性・安定性。

33.0mの最長ブームを装着した状態でも構内走行ができるほどの高い安定性を確保。さらにブーム長さが23.9m以下の場合ならブーム水平にしても移動が可能です。

※ブーム長さ23.9m超時は、ブーム角度60~65度で移動可能。

## 輸送に配慮した寸法・質量。

トレーラによる長距離輸送に配慮して、輸送質量を約35tとし、走行姿勢のまま輸送できるように寸法をコンパクトに設定。上下分解が不要でカウンタウエイのみ取り外すだけでOKです。また、トレーラへの積み込みが安全にできるように4WDおよびHi/Low切り替えを採用しています。

- 全長:11,900mm ●全高:3,495mm
- ホイールベース:5,425mm

## 基本ブーム付きで公道走行も可能。

基本ブームが短く車検の取得もできるので、カウンタウエイを取り外せば基本ブームを装着したまま公道を走行することもできます。

# 安全。

## 安全への配慮もさまざまに。

キーとスイッチの二段階方式の自動停止リリース機能をはじめ、安全確保のためのさまざまな機能を装備しています。



●大型カラー液晶表示の多機能M/Lディスプレイ。



●インターロック付きフリーフォール切替スイッチ。



●業界統一安全仕様の自動停止解除スイッチ(上)。  
●監視機能とロック機能付きのフリーフォールモード(下)。



●作業者の安全確保に有効な1ウェイコイル。

# イージーメンテナンス。

## 整備がしやすいサイドエンジンレイアウト。



エンジンへのアプローチはマシン本体左側のガードを開けるだけで可能。点検・整備が容易に行えます。

## メンテナンスフリーの湿式ブレーキ。



湿式ディスクブレーキは強制油冷式で焼付きがなく、バンド調整やライニング交換の必要もなく、メンテナンスの手間とコストを大幅に削減。しかもドラム自体の大径大容量化によりワイヤロープも傷みにくくなります。

## 容易に把握できるマシンコンディション。



作業状態を表示する多機能M/Lディスプレイとは別に、マシンの運転状態などを表示するマルチディスプレイを装備。エンジン回転数などのマシン情報をはじめ、メンテナンス情報表示、自己診断情報表示、サービス診断情報表示などの機能により、安全確保と的確な保守・管理をサポートします。

# 快適。



快適なキャブ内操作環境。



外気導入加圧式  
エアコン



オートチューニング  
AM/FMラジオ

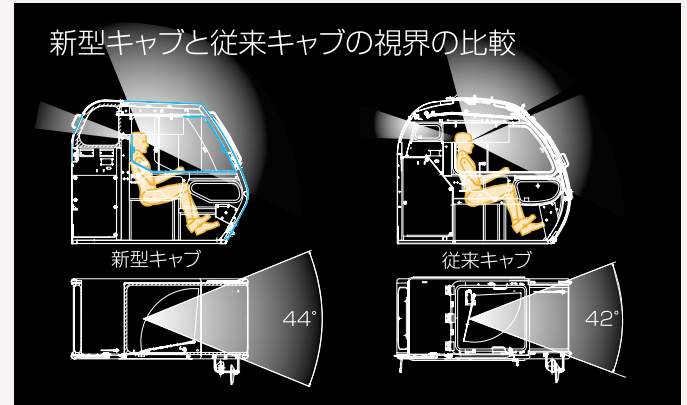


カップキーパ

●リクライニングチルト機能付きクロスシート ●ウインドウウォッシャー機能付き天窓 / 前面ワイパ

## ワイドな940mm幅の大容量キャブ。

開放的な作業視界を確保したワイドキャブを搭載。前から上まで見渡せるサッシレスタイプのフロントウインドウを採用。前方視界は左右にも広げて従来機比31%ワイド。上方視界もより後方に広げています。



# 環境。

 グリーン購入法に適合。



## 排ガス3次規制対応エンジン搭載。

燃焼効率のよいコモンレール式の電子制御エンジンを搭載。PM(粒子状物質)、NOx(窒素酸化物)の排出を抑えた低公害エンジンで、第3次排ガス規制法に適合しています。



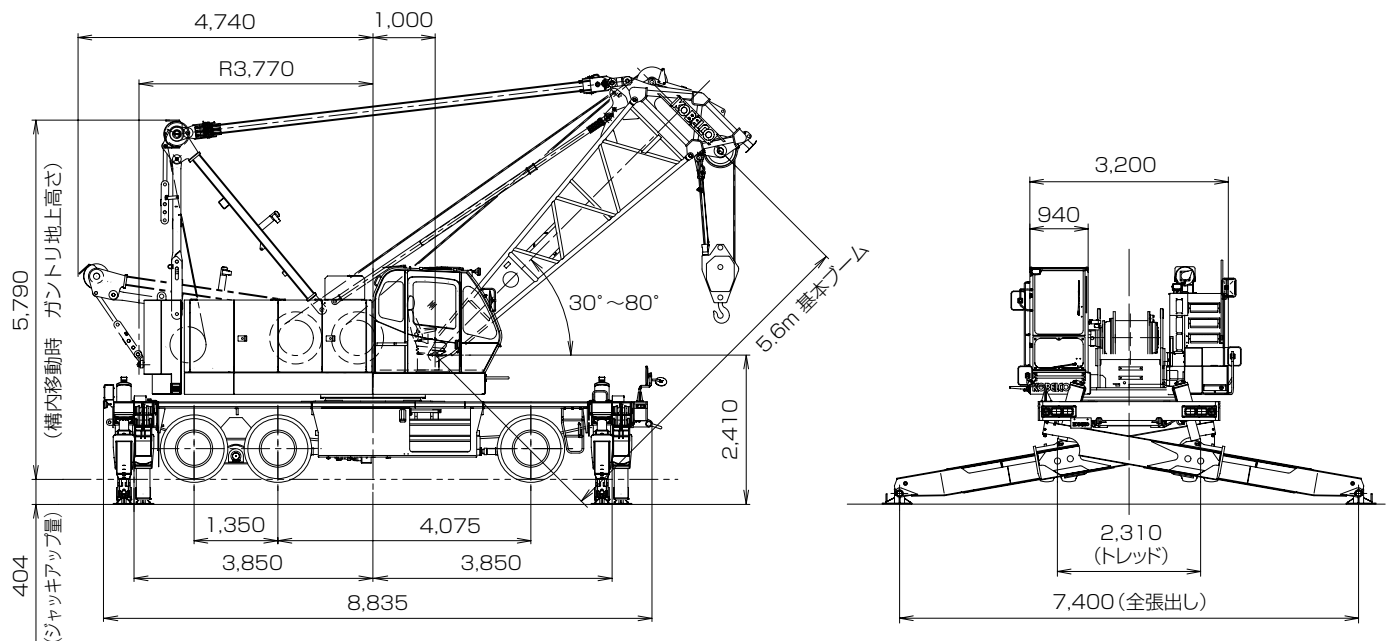
低騒音型建機の認定値をクリア。

## ■主要諸元

型式名			MK500-2
最大定格総荷重	t×m	50×3.4	
基本ブーム長さ	m	5.6	
最大ブーム長さ	m	33.0	
作業時質量(基本姿勢)	t	45	
ロープ速度	主巻/補巻	m/min	120~3*
	ブーム	m/min	70~2*
定格ラインプル(主巻/補巻)	kN {tf}	64.7 {6.6}	
旋回速度	min <sup>-1</sup> {rpm}	4.0 {4.0}	
アウトリガ	形式	全油圧式X型	
	張出幅	m	7.4
ワイヤロープ	主巻/補巻	mm	φ22
	ブーム	mm	φ16
エンジン	名称	日野J08E-TM	
	定格出力	kW/min <sup>-1</sup> {PS/rpm}	159/2,000 {216/2,000}
最高走行速度	km/h	15.0	
登坂能力(tanθ)	%(度)	20(11.3)	

各ロープ速度はドラム1層目の値です。\*印の速度は軽負荷の時の値であり、負荷により速度の変動があります。単位は国際単位系のSI単位で、{}内は従来表示です。

## ■全体図・作業姿勢(単位:mm)



## ■運転および作業に必要な資格

- 全装備(車検登録質量)で基本通行条件のD条件適用範囲超過に該当しますので、質量、幅について、申請の都度審査して通行条件を付与される必要があります。
- 道路の通行には、道路法による通行許可と、道路運送車両法による保安基準の緩和の許可が必要です。
- クレーン作業には「移動式クレーン運転士免許証」、クラムセル作業には「車両系建設機械(整地ほか)運転技能講習修了証」、基礎工事には「車両系建設機械(基礎用)運転技能講習修了証」が、それぞれ必要です。また、道路走行には「大型特殊自動車運転免許」が必要です。

# コベルコクレーン株式会社

www.kobelco-cranes.com

東京本社 / 〒141-8626 東京都品川区東五反田2-17-1 ☎03-5789-2130

北海道 ☎011-788-2386・宮城 ☎0223-24-1482・横浜 ☎045-834-9992

北陸 ☎076-682-6300・東海 ☎052-603-1205・近畿 ☎06-6414-2103

中国 ☎082-810-3880・九州 ☎092-503-3329

■お問い合わせは……

適用型式:MK500-2

MK500-2-1(仕様はお断りせずに変更することがありますのでご了承下さい) 110101MF  
本機のご使用にあたっては取扱説明書を必ずお読み下さい。

