

KOBELCO

ラチスブーム ホイールクレーン

MK500

最大定格総荷重 50t×3.4m

作業時質量(基本姿勢) 44.1t



排ガス2次規制対応

ラチス
ホイールの強さ、
機動力。

港湾荷役、構内作業を変える

ラチスブームホイールクレーンMK500誕生。

クローラ式にはラチスブーム、ホイール式にはテレスコブーム。そんな固定観念を打ち破るコベルコの新スタイルクレーン、MK500。クローラ式で蓄積してきたアタッチメント&アップ技術と、ホイール式で磨き上げたキャリア技術の融合に成功しました。ラチスならではの力強さと、ホイール式ならではの軽いフットワークを両立。港湾荷役や構内作業でより効率的な作業を実現します。



もっとSolution
ますますEvolution

ともに解決しあい、互いに進化しあい。

もっと敏感に変化を捉え、新しさに満ちた提案を。
技術はもとより、環境、流通、IT、グローバルといった新視点から、
より有益なソリューション(課題解決)で支援していくとともに、
さらなる進化を遂げていくために。

いよいよ私たちの新しい挑戦が始まりました。

SEマークは私たちの新たな決意のシンボルです。

MK500ポイントベスト

5

- 1キャブ・1エンジンマシン
- 港湾荷役に最適なクレーン能力
- 移動が容易な機動性・安定性
- コンパクトなキャリア寸法
- 排ガス2次規制対応エンジン



お勧めポイント

効率のよいワンキャブマシン。

クレーン作業、走行を同じ運転席で操作可能。煩わしさがなく、作業効率もアップします。

お勧めポイント

維持管理コストを低減。

走行もクレーン作業も同一エンジンを駆動力源とすることで、2つのエンジンを搭載したトラッククレーンに比べてメンテナンスコストを大幅にカット。また、エンジン馬力をフルに活用するメカトロESSにより、スムーズな複合操作を実現しながら燃料消費を抑えています。

お勧めポイント

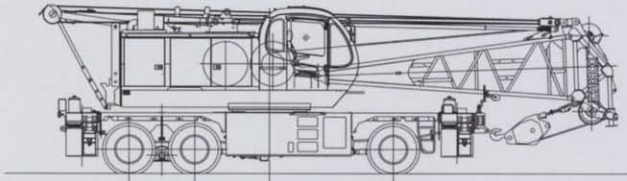
移動が容易な機動性・安定性。

33.0mの最長ブームを装着した状態でも構内走行ができるほどの高い安定性を確保。さらにブーム長さが23.9m以下の場合はブーム水平にしても移動が可能です。

※ブーム長さ23.9m超時は、ブーム角度60～65度で移動可能。

基本ブーム付きで公道走行も可能。

基本ブームが短く車検の取得もできるので、カウンタウイトを取り外せば基本ブームを装着したまま公道を走行することもできます。



輸送に配慮した寸法・質量。

トレーラによる長距離輸送に配慮して、輸送質量を約35tとし、走行姿勢のまま輸送できるように寸法をコンパクトに設定。上下分解が不要でカウンタウイトのみ取り外すだけでOKです。また、トレーラへの積み込みが安全にできるように4WDおよびHi/Low切り替えを採用しています。

- 全長:11900mm ●全高:3495mm
- ホイールベース:5425mm

安全への配慮もさまざまに。

鍵がなければロック解除できないメカニズムの自動停止リリース機能など、安全確保のためのさまざまな機能を装備しています。



大容量ドラム&大容量ブレーキ。

ドラムは主・補巻ともにφ22mmワイヤロープを1層目で22列巻き取り可能。また、ブレーキもソリッドタイプでサイズも大きなリムを採用。放熱フィン付きで、頻繁にブレーキを使用する連続作業にも対応できます。

最高ロープ速度、100m/min(1層目)。

主・補巻ともにスピーディ。巻き上げ・巻き下げを繰り返す作業の効率アップに貢献。またドラム回転速度の調整はダイヤル無段階式で、ブーム起伏速度も任意のスピードが得られるので、水平移動やクラムセルなど複合操作も容易です。



お勧めポイント

場所を取らないコンパクトボディ。

新開発の3軸キャリアは全長が8835mmで、トラッククレーンに比べて約2mも短く、作業時も駐車時も大きな占有スペースを必要としません。



お勧めポイント

港湾荷役に最適な吊り上げ能力。

港湾荷役で頻繁に行われる半径10~18mの作業で、クラス最大の吊り上げ能力を発揮します。

吊り上げ能力(23.9mブーム装着時)

18.6t/10m **9.0t/18m**

余裕の巻き上げラインプル。

ドラム一層目の最大ラインプルは主・補巻ともに156kN(16tf)。大きな瞬発力を得られることで、クラムセルなどのハードな作業を効率よく行えます。

定格ラインプル **64.7kN {6.6tf}** (主・補巻)

快適なキャブ内操作環境。

●外気導入加圧式エアコン。●時計付き自動選局AM/FMラジオ。●収納に便利なラゲッジボックス。●リクライニングチルト機能付きのクロスシート。●開放感あふれる前方、上方視界。●雨天時の視界を確保する天窗/前面ワイパ。



剛性に優れたラチスブーム。

基礎土木などハード作業で実績豊富なコベルコのラチスブーム。砂利や穀類といったバラものの港湾荷役など、バケット作業に強さを発揮します。





お勧めポイント



排ガス2次規制対応エンジン搭載。

クラス最大147kW {200PS} の高出力エンジンは、インタークーラー付きの低公害タイプ。国土交通省の排ガス対策型建機に指定され、排ガス2次規制が施行される2003年以降も使用制限を受けません。



低騒音型建機の認定値をクリア。

(指定申請中)

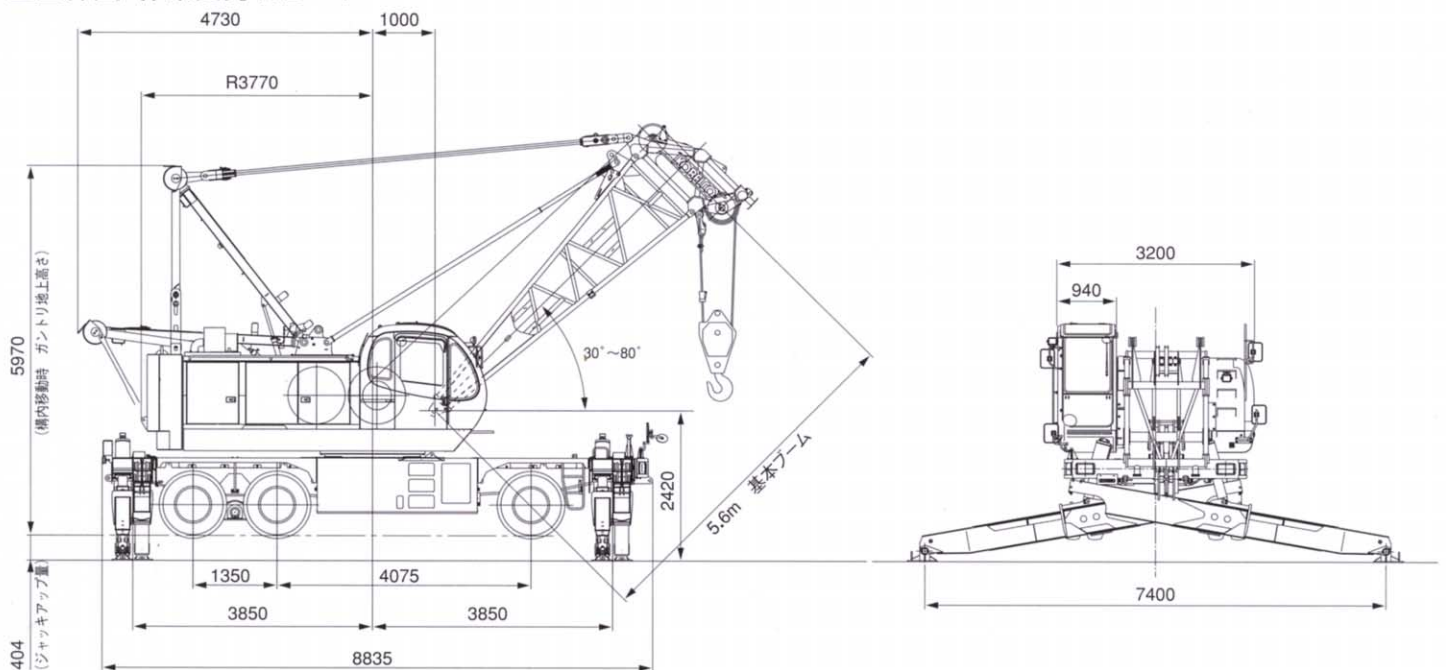


■主要諸元

型式名	MK500		
最大定格総荷重	t×m	50×3.4	
基本ブーム長さ	m	5.6	
最大ブーム長さ	m	33.0	
作業時質量 (基本姿勢)	t	44.1	
ロープ速度	主巻/補巻	m/min	※100/70/50/35
	ブーム	m/min	※65
定格ラインプル (主巻/補巻)	kN {tf}	64.7 {6.6}	
旋回速度	min ⁻¹ {rpm}	3.7 {3.7}	
アウトリガ	形式	全油圧式X型	
	張出幅	m	7.4
ワイヤロープ	主巻/補巻	mm	φ22
	ブーム	mm	φ16
エンジン	名称	三菱6D16-TLE2A	
	定格出力	kW/min ⁻¹ {PS/rpm}	147/2,150 {200/2,150}
最高走行速度	km/h	15.0	
登坂能力 (tanθ)	% (度)	20 (11.3)	

各ロープ速度はドラム1層目の値です。※印の速度は軽負荷の時の値であり、負荷により速度の変動があります。単位は国際単位系のSI単位で、{|}内は従来表示です。

■全体図・作業姿勢 (単位:mm)



■運転および作業に必要な資格

- 全装備 (車検登録質量) で基本通行条件のD条件適合車です。
- 道路の通行には、道路法による通行許可と、道路運送車両法による保安基準の緩和の許可が必要です。
- クレーン作業には「移動式クレーン運転士免許証」、クラムセル作業には「車両系建設機械 (整地ほか) 運転技能講習修了証」、基礎工事には「車両系建設機械 (基礎用) 運転技能講習修了証」が、それぞれ必要です。また、道路走行には「大型特殊自動車運転免許」が必要です。