

MK650



最大つり上げ能力 65t×3.0m ブーム長さ 5.6m～33.0m



港湾で生きるクレーン

ホイール式の機動力と、ラチスブームならではの力強さと、アタッチメント技術。
コベルコの技術を集結させたMKがさらに港湾荷役で活かせる性能と機能を搭載して
パワーアップしました。
港で働くために生まれたMKの新次元です。



オフロード法
2014年規制対応エンジン



国土交通省
指定低騒音型建設機械

Performance

港湾荷役に最適なクレーン能力と機能。

作業の安全性と実用性を重視した機能設定。

港湾荷役の現場で安全かつ効率よく作業を行う事が可能です。

リフトキャブなど、充実したオプションも作業の効率を向上させます。

港湾荷役に最適なつり上げ能力。

港湾荷役で頻繁に行われる作業で、クラス最大のつり上げ能力を発揮します。

つり上げ能力(23.9mブーム装着時)

19.7t/10m 9.2t/18m

余裕の巻上ラインプル

余裕のラインプルでクラムセルなどの作業を効率よく行えます。

定格ラインプル

68.6kN{7.0tf} (主・補巻)



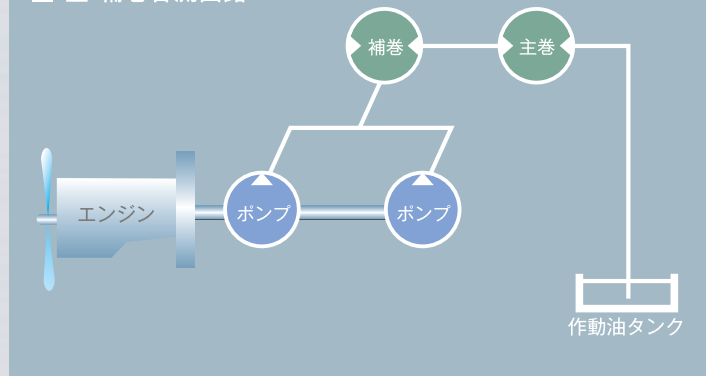
※掲載写真・記載内容にはオプション品等が含まれます。

合流回路+湿式ウインチで作業効率アップ

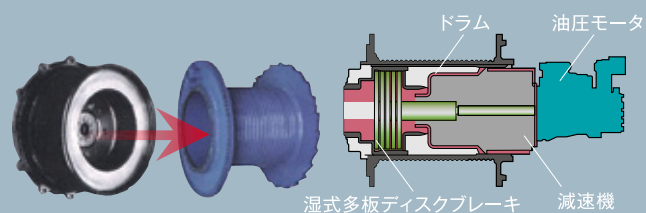
巻上回路は合流回路を採用し、主補同調性が向上。

また、連続作業時のブレーキ力低下がほとんどなく、強力な湿式ウインチも合わせて、港湾荷役の作業効率が上がります。

■ 主・補巻合流回路



■ 湿式ウインチ

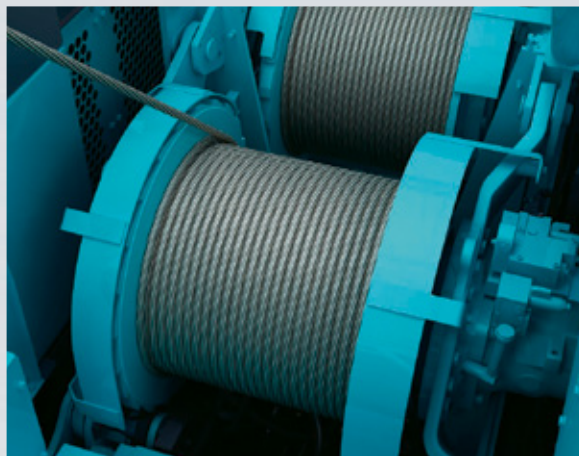


広幅大容量ドラム

主・補巻ともにドラム幅はワイドな545mm。

乱巻きしにくく、ハードな作業もスムーズに進められます。

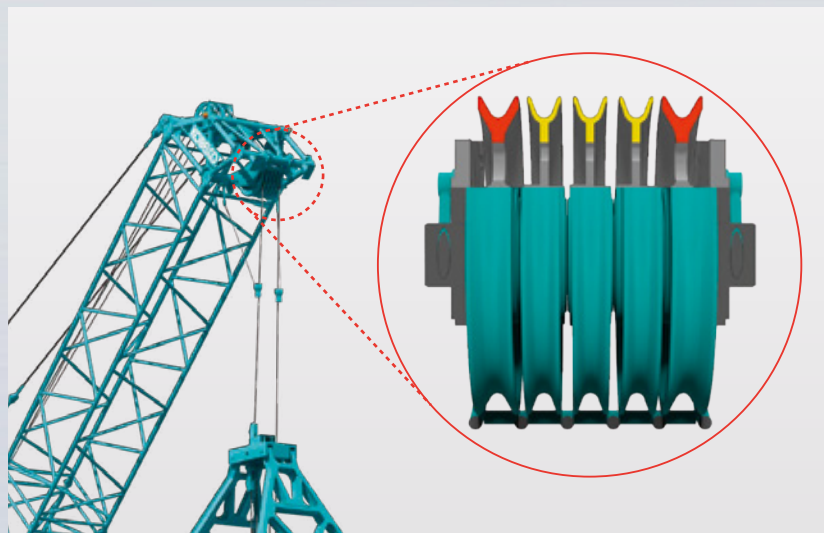
また、各ドラム速度は任意のスピードに調整が可能です。



広角シーブを標準装備

NEW

ハードな港湾荷役作業に対応するため、広角シーブを標準搭載しました。



ブームの強度アップ

基礎土木作業でも実績のあるコベルコのラチスブーム。

下部ブームの強度をアップし、港湾荷役やバケット作業で強さを発揮します。

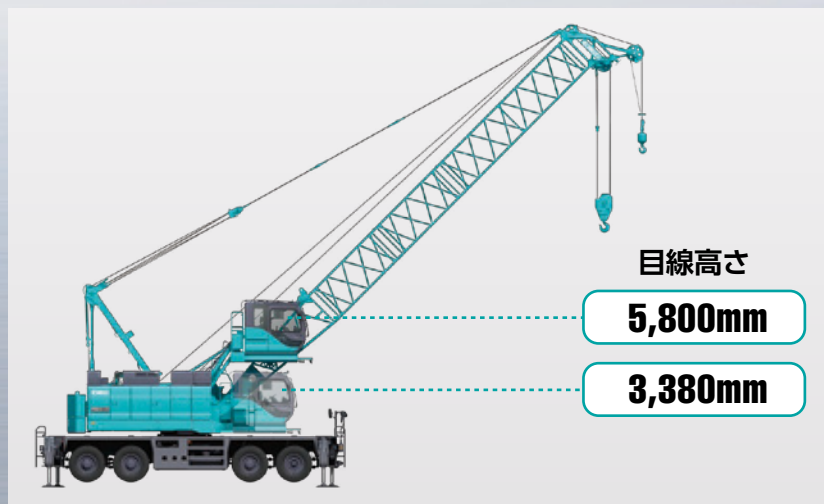


リフトキャブで作業視界を確保(特別仕様)

作業性向上のため、リフトキャブを特別仕様として設定。

500tクラス内航船のハッチが視野に入る高さまでリフトアップします。[※]

※当社での計算値です。



Mobility

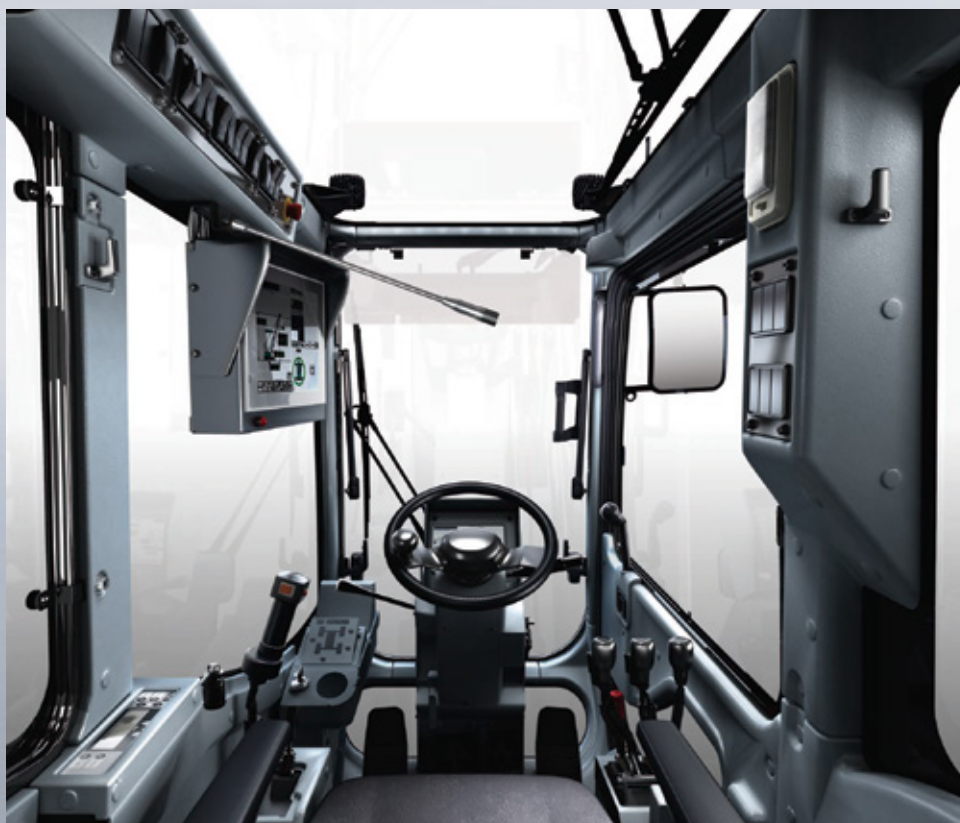
お客様の声から、機動性を大幅に向上しました。
構内だけでなく、港から港への移動もスムーズです。



Utility & Safety

快適なキャブ

空間の容量、開口部がアップした快適なキャブ。
モニタの位置などキャブ内機器を最適に配置しました。



見やすい走行モニタ

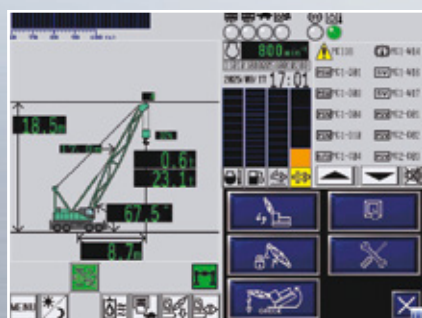
NEW

計器類や車両情報をデジタル画面で一体的に表示。視線移動を最小限に抑えたレイアウトにしています。



タッチパネルのMLモニタ

コンパクトなスペースに効率的に配置されたスイッチやゲージ。
わかりやすく直感的に操作できます。



走行性能アップ

- 最高速度39km/h。
- 最大重量仕様で車検取得可能。基本通行条件はD条件。
- 車幅3,100mm以下。
- HST (油圧トランスミッション) でなめらかな加速。



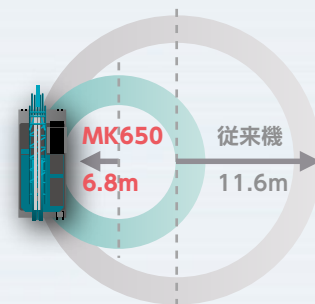
港湾作業に配慮

4軸化によって軸荷重を抑え、バースの路面への負荷を軽減しています。また、ラフテレーンクレーンに採用しているハイドロニューマチックサスペンションによって、路面への衝撃も緩和します。



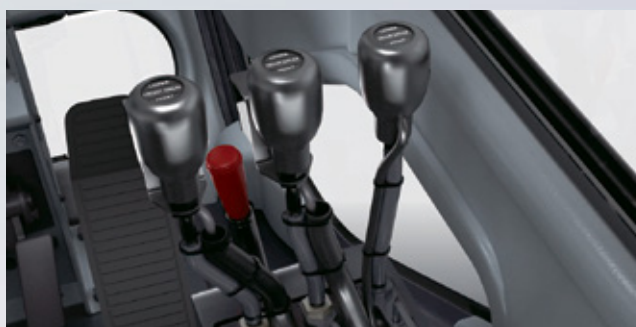
ステアリングモード

クラブ、クランプ、リアステのステアリングモードを搭載。最小回転半径もクラス最小の6.8mと、小回り抜群です。



安全に配慮した機器・装置

操作性の良いショートレバー。



業界統一安全仕様の自動停止解除スイッチ。



1ウェイコール。



2014年排ガス規制対応エンジン

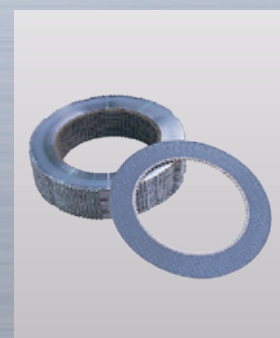
エンジンの排出ガス後処理装置として、PM^{※1}の捕集・燃焼するDPFシステムに加え、NOx^{※2}を無害な窒素と水に分解する尿素SCR^{※3}システムを搭載し、排出ガスをクリーンにします。尿素水(AdBlue[®])タンクは本体左側に搭載しています。



サイドレイアウトで、本体右側から容易に日常メンテナンスが可能なエンジン。



冷却性に優れ、調整不要の湿式ディスクブレーキ。



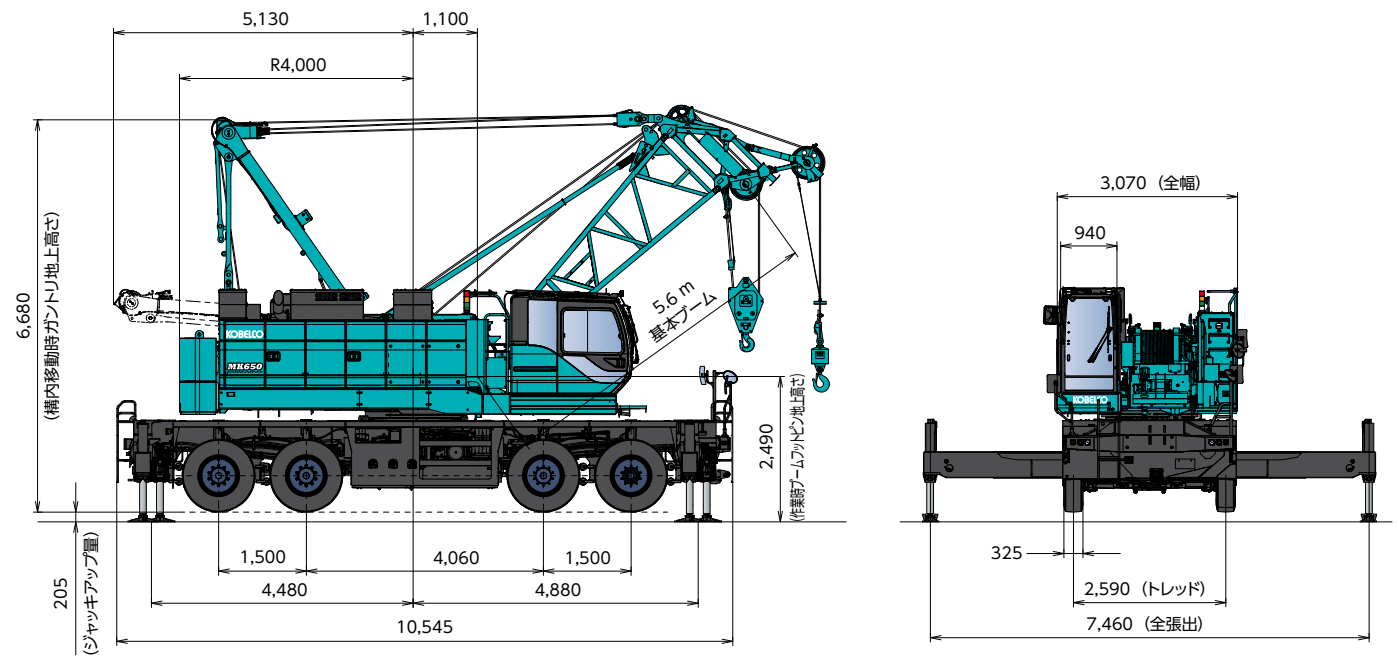
※1. PM:粒子状物質
 ※2. NOx:窒素酸化物
 ※3. SCR:Selective Catalytic Reduction

■主要諸元

型式名		MK650A	
最大定格総荷重		t×m	65×3.0
基本ブーム長さ		m	5.6
最大ブーム長さ		m	33.0
作業時質量（基本姿勢）		t	51
ロープ速度	主巻/補巻	m/min	120～3＊
	ブーム	m/min	72～2＊
定格ラインプル（主巻/補巻）		kN {tf}	68.6 {7.0}
旋回速度		min ⁻¹ {rpm}	3.75 {3.75}
アウトリガ	形式	全油圧式H型	
	張出幅	m	7.46
ワイヤロープ	主巻/補巻	mm	φ22
	ブーム	mm	φ16
エンジン	名称	カミンスX12	
	定格出力	kW/min ⁻¹ {PS/rpm}	321/1,800 {436/1,800}
最高走行速度		km/h	39
登坂能力 High/Low		%（度）	20（11.3）／50（26.6）

各ロープ速度はドラム1層目の値です。＊印の速度は軽負荷の時の値であり、負荷により速度の変動があります。単位は国際単位系のSI単位で、{}内は従来表示です。

■全体図・作業姿勢（単位:mm）



■運転および作業に必要な資格

- 全装備（車検登録質量）で基本通行条件のD条件適用車です。
- 道路の通行には、道路法による通行許可と、道路運送車両法による保安基準の緩和の許可が必要です。
- クレーン作業には「移動式クレーン運転士免許証」、クラムセル作業には「車両系建設機械（整地ほか）運転技能講習修了証」、基礎工事には「車両系建設機械（基礎用）運転技能講習修了証」が、それぞれ必要です。また、道路走行には「大型特殊自動車運転免許」が必要です。

コベルコ建機株式会社



製品および販売サービス窓口の情報は
コベルコ建機 日本サイトにて確認できます。

■お問い合わせは……

適用型式:MK650A（仕様はお断りせずに変更することがありますのでご了承下さい。本機のご使用にあたっては取扱説明書を必ずお読み下さい。掲載写真・記載内容にはオプション品等が含まれます。）