

Lynx 160

KOBELCO

Rough Terrain Crane  
**LYNX160**



第3次排ガス規制法適合

# こだわりの作業性能。信頼の安全性。

## こだわりの作業性能

- ・ジブ長さ  
**3.8 m**
- ・ジブチルト角度  
**5° / 25° / 45° /**

- ・ブーム長さ  
**6.5 m ~ 27.5 m**

- ・ジブフック  
最大地上揚程  
**32.0 m**

- ・主フック  
最大地上揚程  
**28.2 m**

- ・ブーム最大定格総荷重  
**16 t × 3.0 m**
- ・ジブ最大定格総荷重  
**2.0 t × 10.8 m**
- ・ブーム最大作業半径時  
定格総荷重  
**0.45 t × 24.0 m**
- ・ジブ最大作業半径時  
定格総荷重  
**0.25 t × 27.2 m**

- ・ブーム起伏角度  
**-9° ~ 82.5°**

## 高速巻下げ機能搭載

フリーフォールレスのウインチには、高速巻下げ機能を装備。スイッチ切替により、高揚程からの巻下作業を安全に効率よく行うことができます。

巻下最高ロープ速度 (参考)

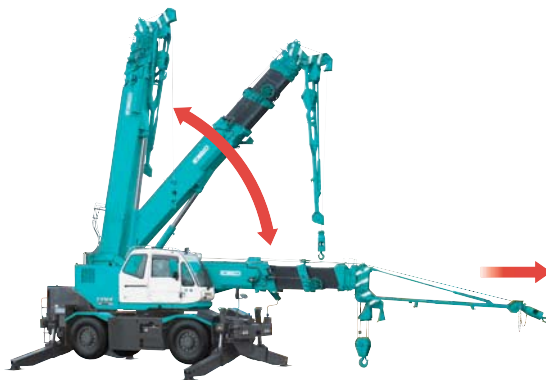
主巻 **150** m/min(5層)

補巻 **130** m/min(3層)



## 省スペースで張出可能な下抱きジブ

シンプルな構造の下抱き・下張出し式ジブを採用。スペースに余裕のない現場でも、2.2mの車幅内で張出し・格納が可能です。



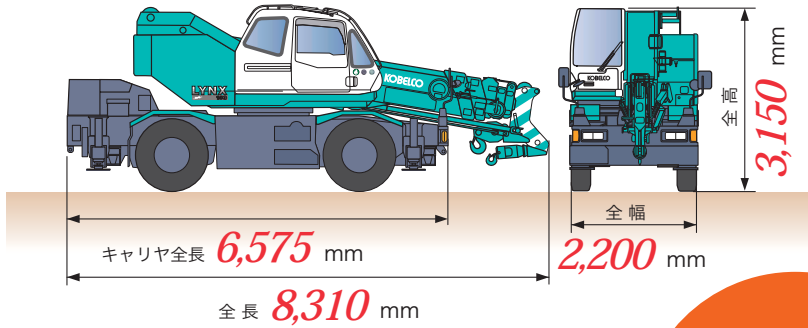
## 信頼の安全性能

作業の安全性と実用性を重視した機能設定。様々な現場で安全かつ効率よく作業を行う事が可能です。

- ・作動範囲制限装置
- ・旋回自動停止装置
- ・ドラムインジケータ
- ・起伏緩停止機能
- ・アウトリガ張出幅自動検出装置



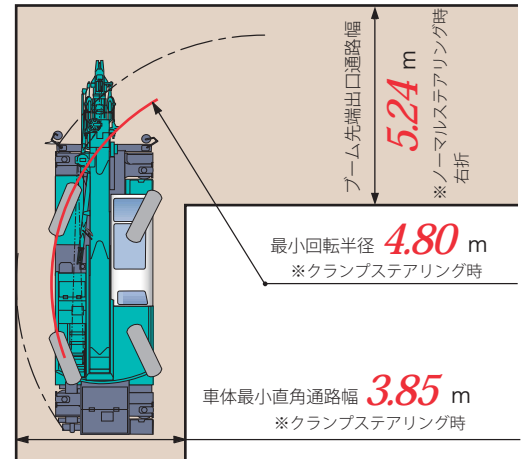
## スラントブームでコンパクトなボディサイズ



優れた  
走行性能

## 余裕の右左折を実現

直角通路幅はノーマル走行時で5.24m。  
 クランプステアリングを選択すれば走行姿勢で4.36m（右折時）。  
 ※公道ではノーマルモードで走行しなければなりません。



## 国土交通省第3次排ガス規制法対応のエンジン搭載

最大出力

160 kW/2,500min<sup>-1</sup>

最大トルク

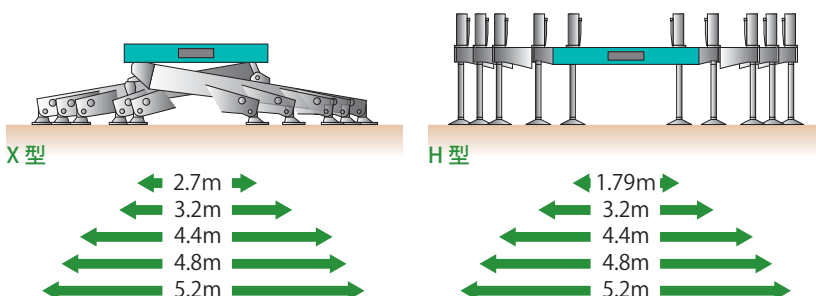
843 N・m/1,500min<sup>-1</sup>



・国土交通省低騒音型建設機械指定

## 狭所対応アウトリガ

作業現場の形状に合わせて、アウトリガはH型、X型ともに5段階に張出し可能。



## アクセル操作性を向上する電子ガバナ制御

燃料噴射ポンプの作動をコンピュータで最適制御する電子ガバナ制御を採用。  
 エンジン回転数がアクセルペダルの動きになめらかに反応するので、クレーン作業時のアクセルコントロール性が向上します。





# 快適な作業環境



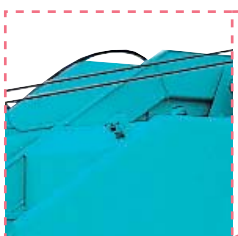
## 過負荷防止装置ディスプレイ



起伏角度、ブーム長、作業半径、アウトリガ張出幅等の作業状況を1つの画面に液晶表示。安全な作業を見守ります。

## 左前方視界確認用補助カメラ

左前方に視界フォローができるカメラを設置。キャブ内のモニタにて確認でき、走行時の安全性が向上しました。



- ベストポジションが選べるアームレスト付きサスペンションシート
- 真夏も快適。大容量除湿機能付きエアコンを標準装備
- ウォッシュノズルをアームに取り付けたウェットアームワイパ
- 夜間作業にも水平設置が確認しやすい照明付き水準器
- 直射日光を遮る天井ブラインド、サイドバイザ
- AM/FM ラジオ、フロアマットも装備



## アウトリガ敷板標準装備

アルミと樹脂製計8枚の敷板を標準装備。

## 前方と右後方にステップ設置

前方と右後方にステップを設置。滑りにくいフラットフェンダーと共に、キャブへの安全な昇降を可能にします。



# 全てが次世代品質

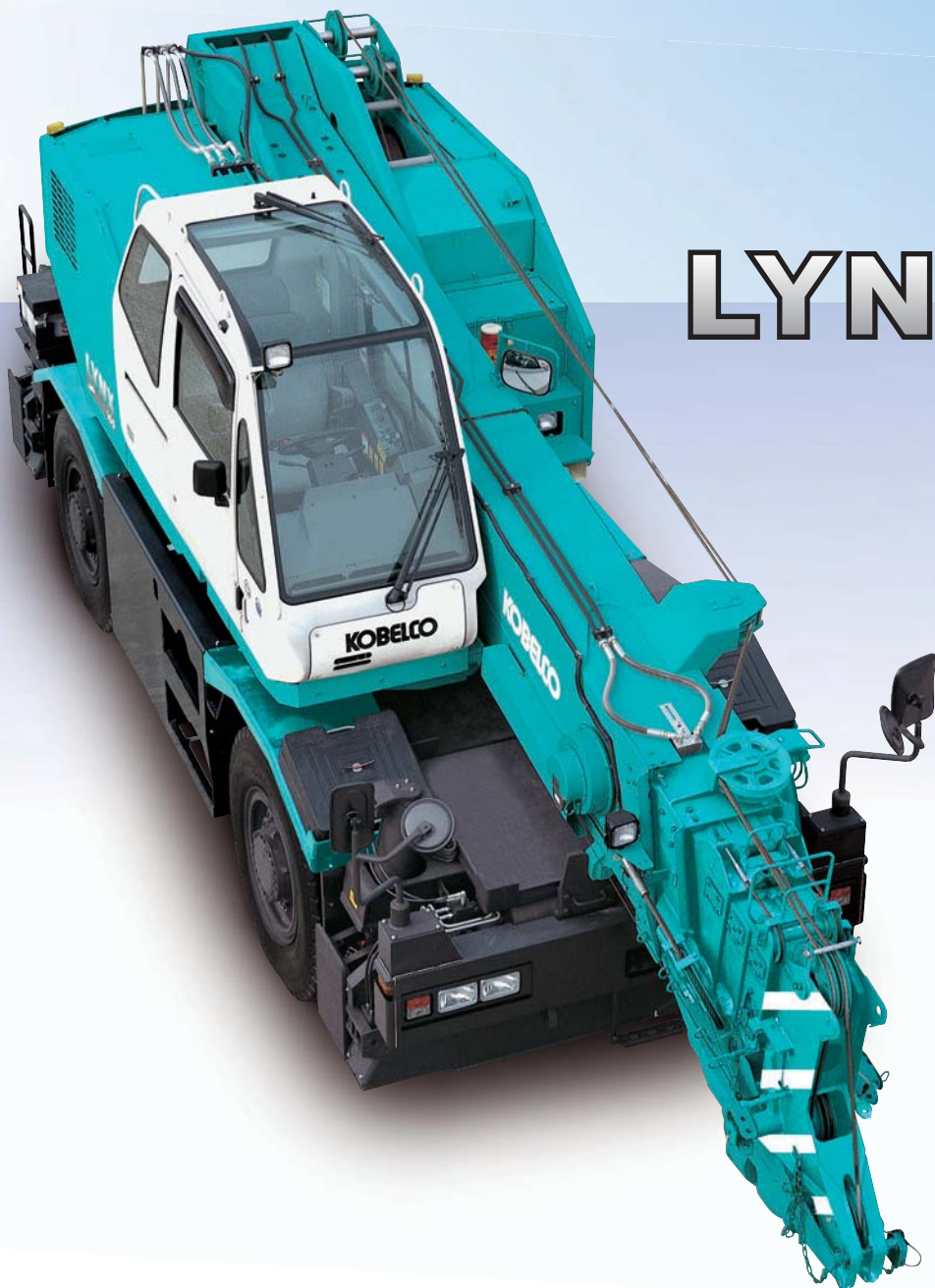
さまざまな現場に対応できるコンパクトボディと、ひとつ上の安全性と実用性・快適性を備えたリンクス 160。

国土交通省第3次排ガス規制法対応エンジンを搭載。

排気ガスや騒音などにも十分配慮し、今の時代に求められる環境性能を追求。

安全、性能、環境、すべてにおいて高機能を実現した、

まさに、次世代品質。



## LYNX160



# LYNX160

## ■主な仕様

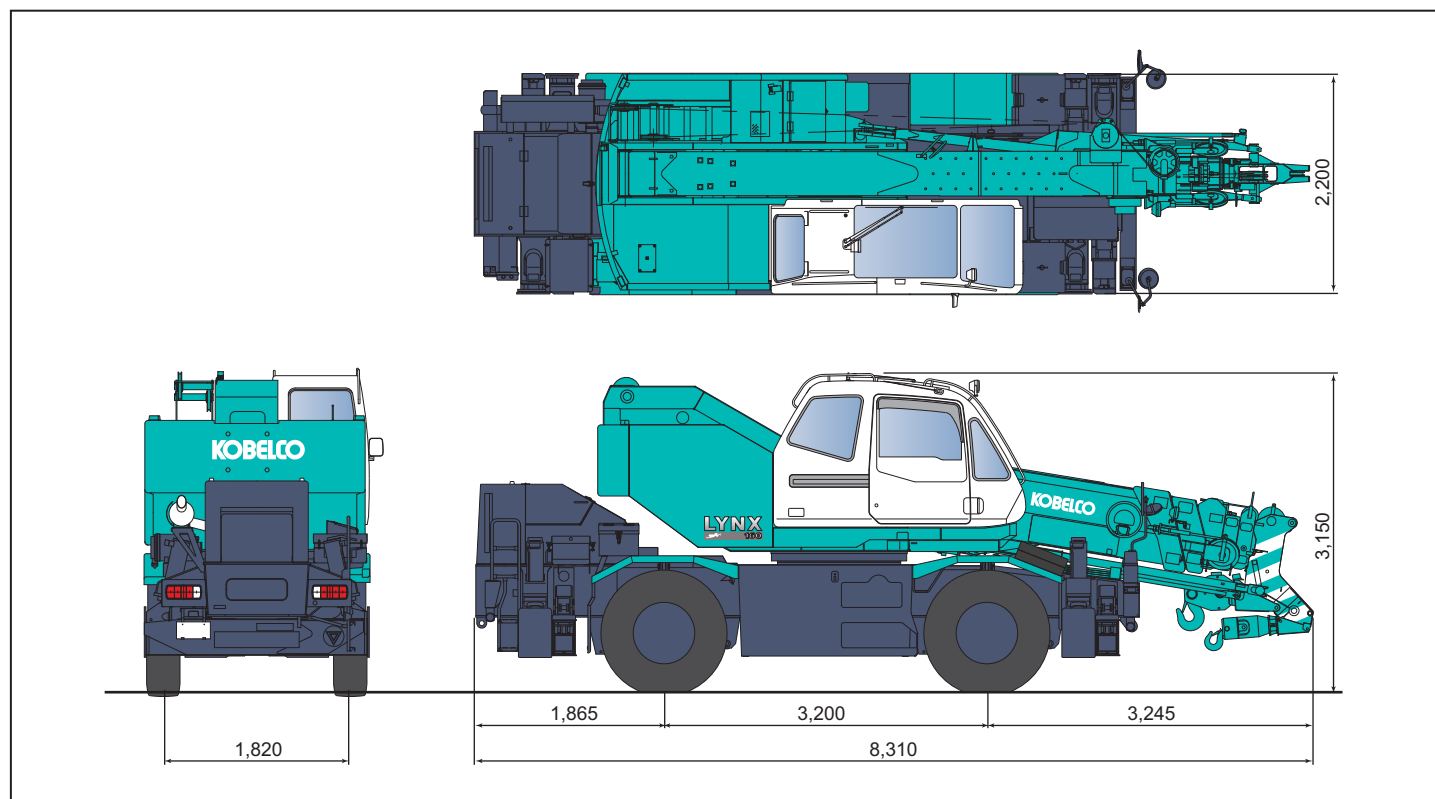
本体形式		RK160-6	
最大定格総荷重	主ブーム	kg x m	16,000 x 3.0
	ジブ	kg	2,000
	補助シーブ	kg	3,200
主ブーム長さ			6.5 ~ 27.5
ジブ長さ			3.8
フック最大地上揚程 (主フック/ジブフック)		m	28.2 / 32.0
最大作業半径 (ブーム/ジブ)		m	24.0 / 27.2
巻上ロープ速度 (主巻/補巻)		m/min	110 (5層目) / 96 (3層目)
巻下ロープ速度 (主巻/補巻)		m/min	標準: 110 / 96 高速: 150 / 130
ブーム伸長速度		sec/m	83 / 21.0
ブーム上げ速度		sec/度	34 / -9 ~ 82.5
旋回速度		min <sup>-1</sup> [rpm]	2.6
後端旋回半径		mm	2,390
アウトリガ張出幅	H型	m	5.2 / 4.8 / 4.4 / 3.2 / 1.79
	X型	m	5.2 / 4.8 / 4.4 / 3.2 / 2.7
ワイヤロープ	主巻	mm x m	14 x 155 難燃性
	補巻	mm x m	14 x 70 難燃性
最高走行速度		km / h	49
最小回転半径 (2輪ステアリング/4輪ステアリング)		m	8.5 / 4.8
エンジン	名称		カミンズ QSB6.7-3C
	定格出力	kW / min <sup>-1</sup> [PS/rpm]	160 / 2,500{218/2,500}
	最大トルク	N · m / min <sup>-1</sup> [kg · m/rpm]	843 / 1,500{86/1,500}
車両総重量		kg	19,915

## ■運転および作業に必要な資格

- 公道を走行するためには、道路運送車両の保安基準緩和の認定が必要です。
- 道路の走行には、大型特殊自動車運転免許証が必要です。またクレーン作業には、移動式クレーン運転士免許証が必要です。

※単位は国際単位系のSI単位で、[]内は従来表示です。

## ■外形寸法図 (単位:mm)



## ■お問い合わせは……

# コベルコクレーン株式会社

[www.kobelco-cranes.com](http://www.kobelco-cranes.com)

東京本社 / 〒141-8626 東京都品川区東五反田2-17-1 ☎03-5789-2130

北海道 ☎011-788-2386 ・ 宮城 ☎0223-24-1482 ・ 東京 ☎03-5789-2125

市川 ☎047-328-4311 ・ 北陸 ☎076-682-6300 ・ 東海 ☎052-603-1205

近畿 ☎06-6414-2103 ・ 中国 ☎082-810-3880 ・ 九州 ☎092-503-3329