

全てが次世代品質

さまざまな現場に対応できるコンパクトボディと、ひとつ上の安全性と

実用性・快適性を備えたリンクス 160。

ディーゼル特殊自動車平成 23 年排出ガス規制適合エンジンを搭載。

排気ガスや騒音、燃費削減などにも十分配慮し、今の時代に求められる環境性能を追求。

安全、性能、環境、すべてにおいて高機能を実現した、

まさに、次世代品質。



LYNX 160

■主な仕様

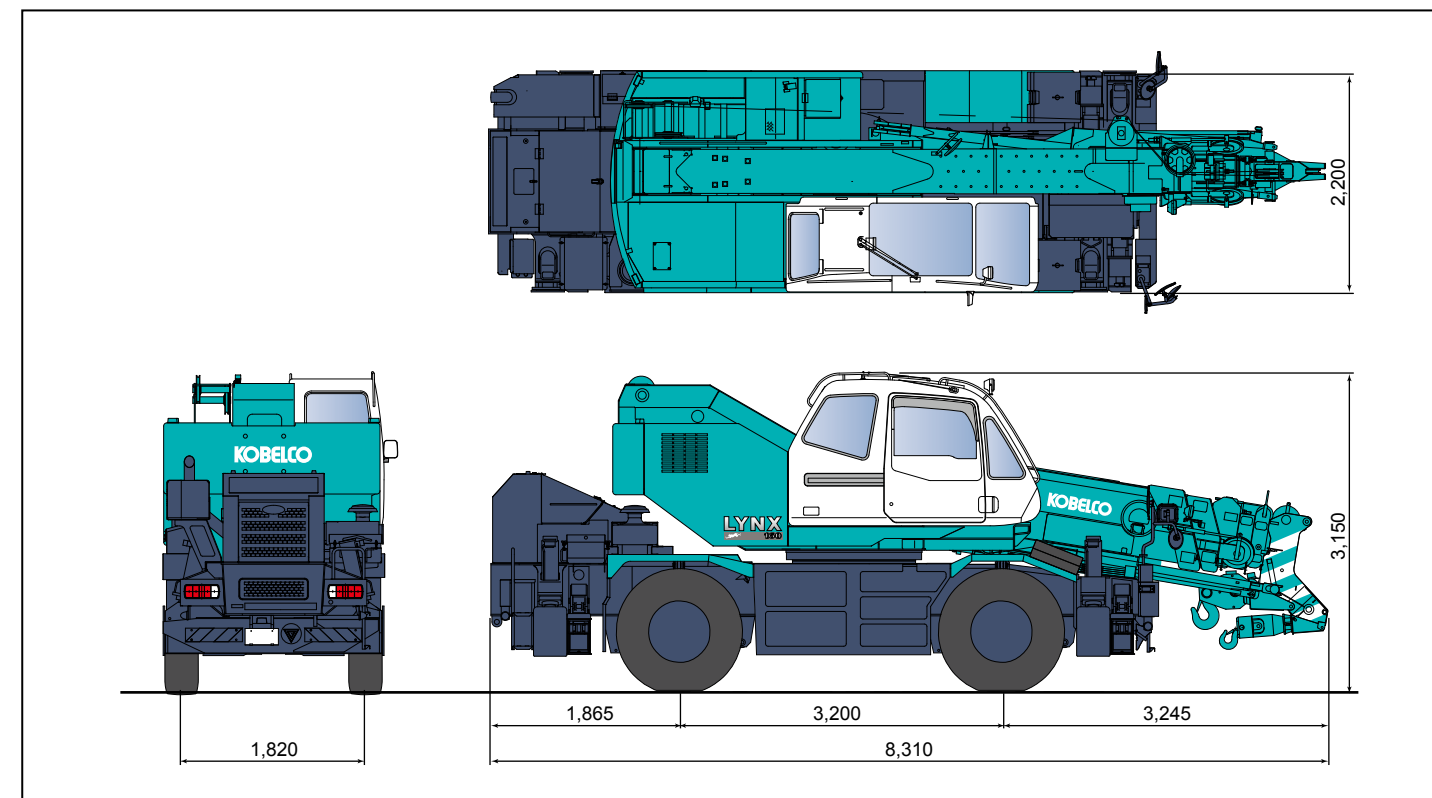
本体形式		RK160-7	
最大定格総荷重	主ブーム	kg x m	16,000 x 3.0
	ジブ	kg	2,000
	補助ジブ	kg	3,200
主ブーム長さ	ジブ長さ		6.5 ~ 27.5
			3.8
フック最大地上揚程 (主フック/ジブフック)		m	28.2 / 32.0
最大作業半径 (ブーム/ジブ)		m	24.0 / 27.2
巻上ロープ速度 (主巻/補巻)		m/min	110 (5 層目) / 96 (3 層目)
巻下ロープ速度 (主巻/補巻)		m/min	標準: 110 / 96 高速: 150 / 130
ブーム伸長速度		sec/m	83 / 21.0
ブーム上げ速度		sec/度	34 / -9 ~ 82.5
旋回速度		min ⁻¹ (rpm)	2.6
後端旋回半径		mm	2,390
アウトリガ張出幅	H 型	m	5.2 / 4.8 / 4.4 / 3.2 / 1.79
	X 型	m	5.2 / 4.8 / 4.4 / 3.2 / 2.7
ワイヤロープ	主巻	mm x m	φ14 x 155 難燃性
	補巻	mm x m	φ14 x 70 難燃性
最高走行速度		km / h	49
最小回転半径 (2 輪ステアリング / 4 輪ステアリング)		m	8.5 / 4.8
エンジン	名称		カミンズ Q5B6.7 - 4A
	定格出力	kW / min ⁻¹ (PS/rpm)	168 / 2,500(288 / 2,500)
	最大トルク	N·m / min ⁻¹ (kg·m/rpm)	888 / 1,500(90.5 / 1,500)
車両総重量		kg	19,915

※単位は国際単位系の SI 単位で、∥ 内は従来表示です。

■運転および作業に必要な資格

- 公道を走行するためには、道路運送車両の保安基準緩和の認定が必要です。
- 道路の走行には、大型特殊自動車運転免許証が必要です。またクレーン作業には、移動式クレーン運転士免許証が必要です。

■外形寸法図 (単位:mm)



コベルコ建機株式会社

www.kobelco-kenki.co.jp

東京本社 / 〒141-8626 東京都品川区北品川5-5-15 ☎03-5789-2111

北海道 ☎011-788-2386・宮城 ☎0223-24-1482・横浜 ☎045-834-9992

北陸 ☎076-274-1218・東海 ☎052-603-1205・近畿 ☎06-6414-2103

中国 ☎082-810-3880・九州 ☎092-410-3035

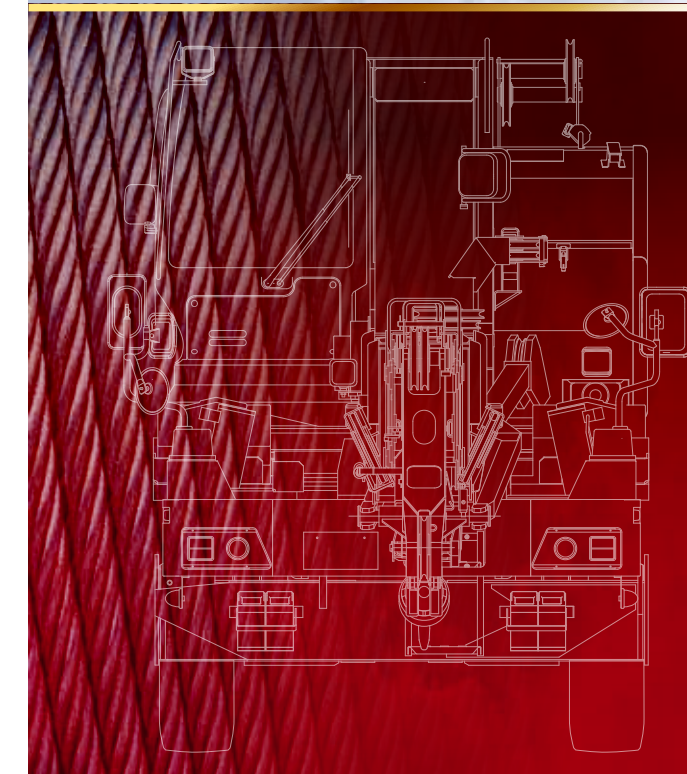
■お問い合わせは……

適用型式: RK160-7



RK160-7-1 (この仕様は予告なく変更する場合があります) 140701F
本機のご使用に当たっては取扱説明書を必ずお読みください。

KOBELCO



LYNX 160



ディーゼル特殊自動車平成23年排出ガス規制適合

こだわりの作業性能。信頼の安全性。

こだわりの
作業性能

ブーム長さ
6.5~27.5m

ブーム最大定格総荷重
16t × 3.0m
ジブ最大定格総荷重
2.0t × 70°
ブーム最大作業半径時定格総荷重
0.45t × 24.0m
ジブ最大作業半径時定格総荷重
0.25t × 27.2m

ブーム起伏角度
-9°~82.5°

優れた
走行性能

ジブ長さ
3.8m
ジブチルト角度
5° / 25° / 45°

ジブフック最大地上揚程
32.0m

主フック最大地上揚程
28.2m



ディーゼル特殊自動車
平成23年排出ガス規制適合
低騒音型建設機械指定取得

排出ガス規制適合エンジンを搭載



排気ガス後処理
装置でクリーンに



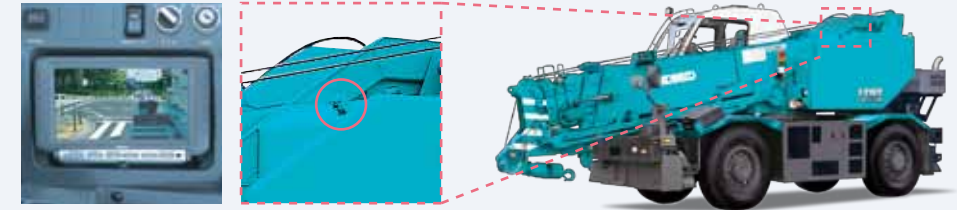
快適な
作業環境

人に優しい快適なキャブ



左前方視界確認用補助カメラ

左前方に視界フォローができるカメラを設置。
キャブ内のモニターにて確認でき、走行時の安全性が向上しました。



前方と右後方に
ステップ設置

前方と右後方にステップを設置。
滑りにくいフラットフェンダーとともに、
キャブへの安全な昇降を可能にします。



アウトリガ敷板標準装備

アルミ敷板を標準装備。

プロジェクト式
ハロゲンヘッドランプ

※ディスチャージヘッドランプも
オプション設定



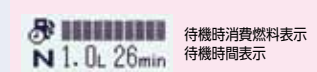
2つのシステムで、環境にやさしく作業

燃料消費モニター

ディスプレイに、環境貢献を推進する燃料消費モニター機能を搭載。これによりクレーン作業の操作時・非操作時、走行時における燃料消費をタイムリーに表示し、環境に優しい作業をサポートします。さらにデータは履歴として表示が可能です。CO₂排出量削減、燃料消費量の改善など、作業効率と環境に配慮した操作をサポートします。

待機中

待機時消費燃料情報により、無駄なアイドルリフトが把握できます。



エコ・モード

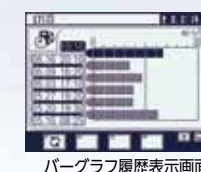
クレーン操作中のエンジン最高回転数を制限して、作業に最適な回転数で操作が可能です。アクセルによる不必要なエンジン回転数を抑制することで、エコ・モード1では最大約25%、エコ・モード2では最大約31%ものCO₂排出量削減と燃料消費量の改善を実現しています。



エコ・モード・スイッチ



通常画面(作業時)



バーグラフ履歴表示画面



通常画面(走行時)

CO₂排出量・燃料消費量
最大約25% Down
最大約31% Down
エコ・モード1
エコ・モード2

騒音値
最大約5dB Down
最大約6dB Down
エコ・モード1
エコ・モード2
※使用される操作条件によって、異なります。

操作性と視認性に優れたディスプレイを装備

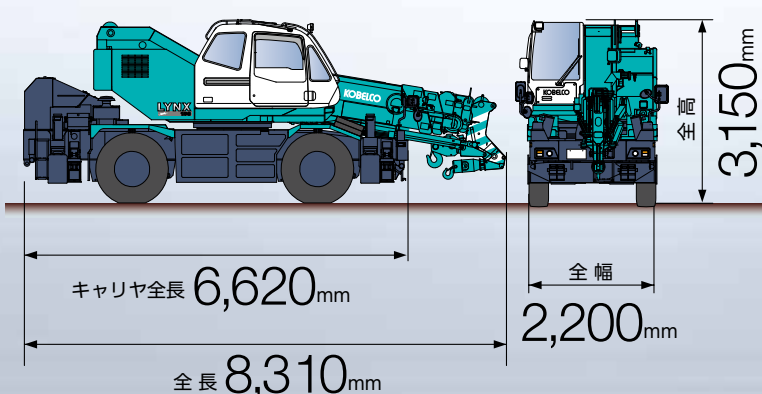


過負荷外部表示灯にLEDを採用



安全帯フック掛け、
手すりを増設

コンパクトなボディサイズ



信頼の
安全性

作業の安全性と実用性を重視した機能設定。様々な現場で安全かつ効率よく作業を行う事が可能です。

- 作動範囲制限装置
- 旋回自動停止装置
- ドラムインジケータ
- 起伏緩停止機能
- アウトリガ張出幅自動検出装置

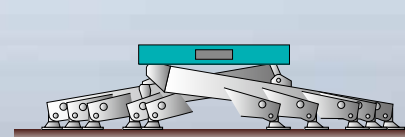
NEW 安全装備を更に充実

- パーキングブレーキ掛け忘れ警報
- タイヤ歯止めを標準装備
- ステアリングモード選択スイッチ戻し忘れ警報
- アウトリガ操作時作業用補助制動装置インターロック
- アウトリガ誤伸縮警報
- 作動油フィルタ目詰まり警告灯機能

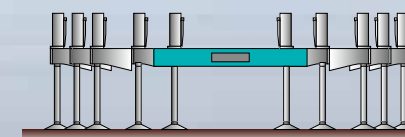
狭所対応アウトリガ

作業現場の形状に合わせて、アウトリガはH型、X型ともに5段階に張出し可能。

X型



H型



2.7m
3.2m
4.4m
4.8m
5.2m

1.79m
3.2m
4.4m
4.8m
5.2m