

KOBELCO

ラフテレーンクレーン

ROUGH TERRAIN CRANE

LYNX160

LYNX
 **160**



ラフテレーンクレーンの新時代が始まる。

New Generation
of Rough Terrain Crane

LYNX
 **160**



2段パワーチルトジブを初採用

ジブ最大地上揚程 **35m!**
〈ジブ最大作業半径 27.8m〉

KOBELCO

ディーゼル特殊自動車2014年排出ガス規制適合
超低騒音型建設機械指定取得



環境に配慮した
超低騒音 **99dB**



NETIS: New Technology Information System (新技術情報提供システム)
国土交通省のイントラネット及びインターネットで運用されるデータベースシステム

2段パワーチルトジブの採用と 準備作業の効率化

2段パワーチルトジブを採用し、
作業効率の向上と安全なセッティングをサポートします。

5°

2段パワーチルトジブ

従来の1段スタンダードジブから2段パワーチルトジブを採用。
ジブチルトも従来の45°から60°に拡大し、
高揚程作業の効率が飛躍的に向上します。

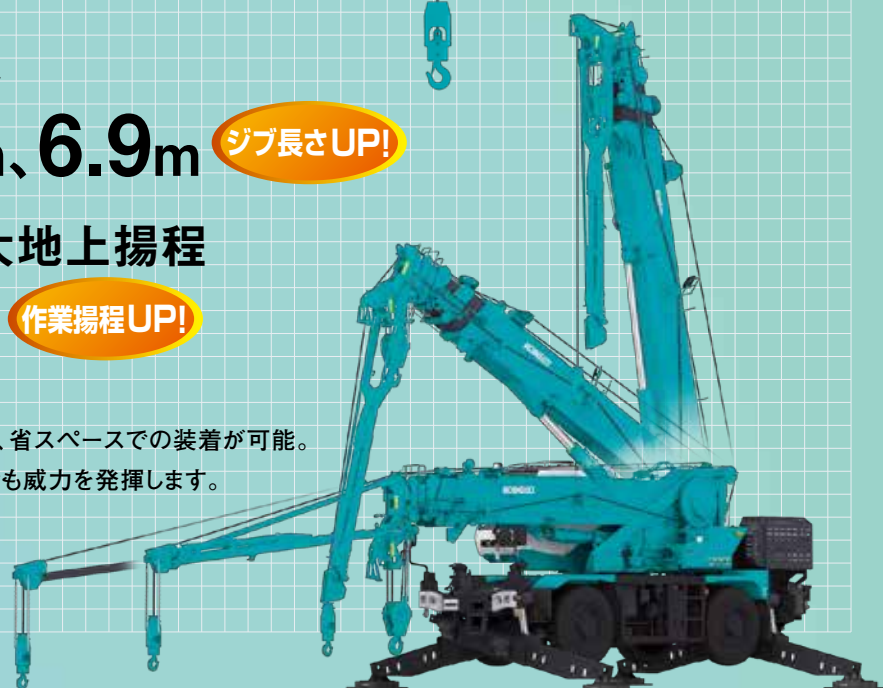
60°

ジブチルト
15°拡大!

ジブ長さ
4.5m、6.9m **ジブ長さUP!**

ジブ最大地上揚程
35m **作業揚程UP!**

下抱き格納ジブは、省スペースでの装着が可能。
余裕のない現場でも威力を発揮します。





Set Up Radio Control

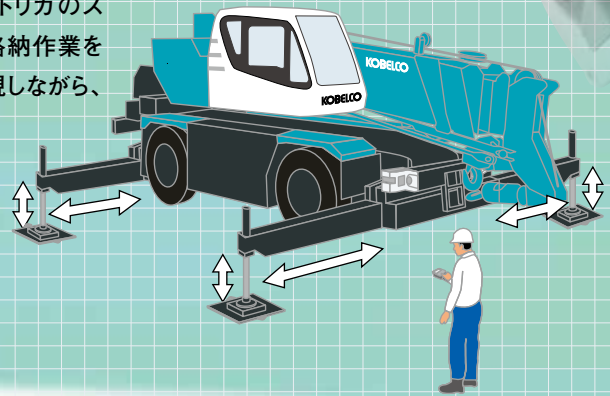
セットアップラジコン

周囲の状況を確認しながらの作業準備や格納作業が、
効率的なワンマンオペレーションで可能となりました。



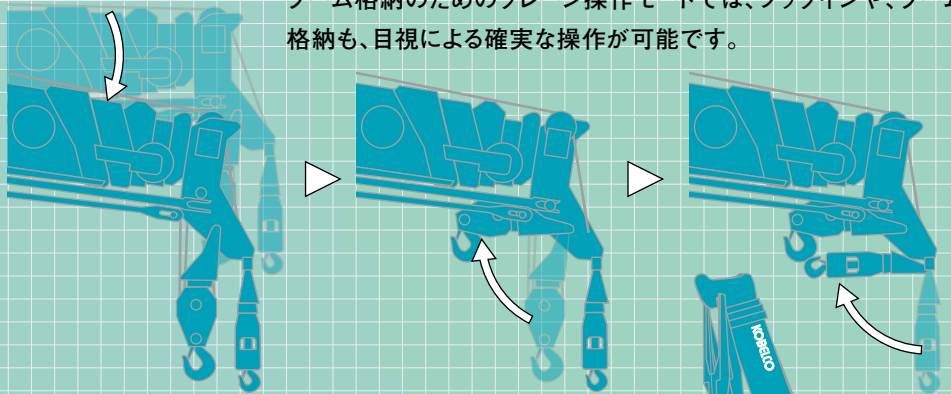
アウトリガの張出・格納

アウトリガ操作モードでは、アウトリガのスライド操作や、ジャッキの設置・格納作業をサポート。狭い場所でも直接目視しながら、アウトリガ操作が可能です。



ブームの格納(フックイン)

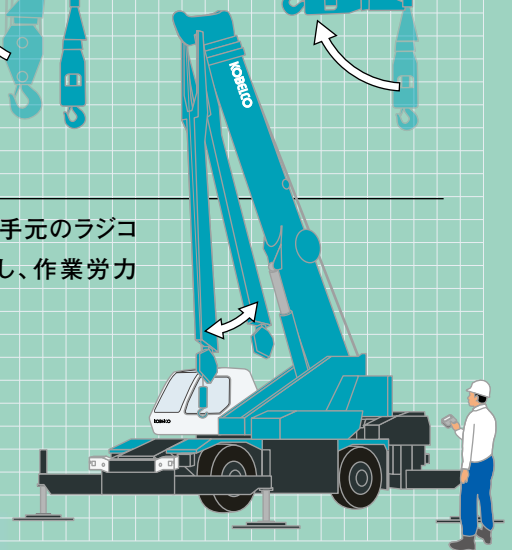
ブーム格納のためのクレーン操作モードでは、フックインや、ブーム格納も、目視による確実な操作が可能です。



ジブの装着・格納

ジブセットモードでは、ジブの装着や格納作業を、手元のラジコンで操作。キャビンへの昇降回数を大幅に削減し、作業労力の軽減を図りました。

セットアップラジコンを使用したジブ装着時のキャリヤへの昇降回数 **4往復 → 1往復**
(ラジコン未使用の場合: 4往復)



※セットアップラジコンでのクレーン操作は、アウトリガの張出・格納、フックイン、ジブの装着・格納のみに使用してください。クレーン作業には使用できません。

操作性の向上

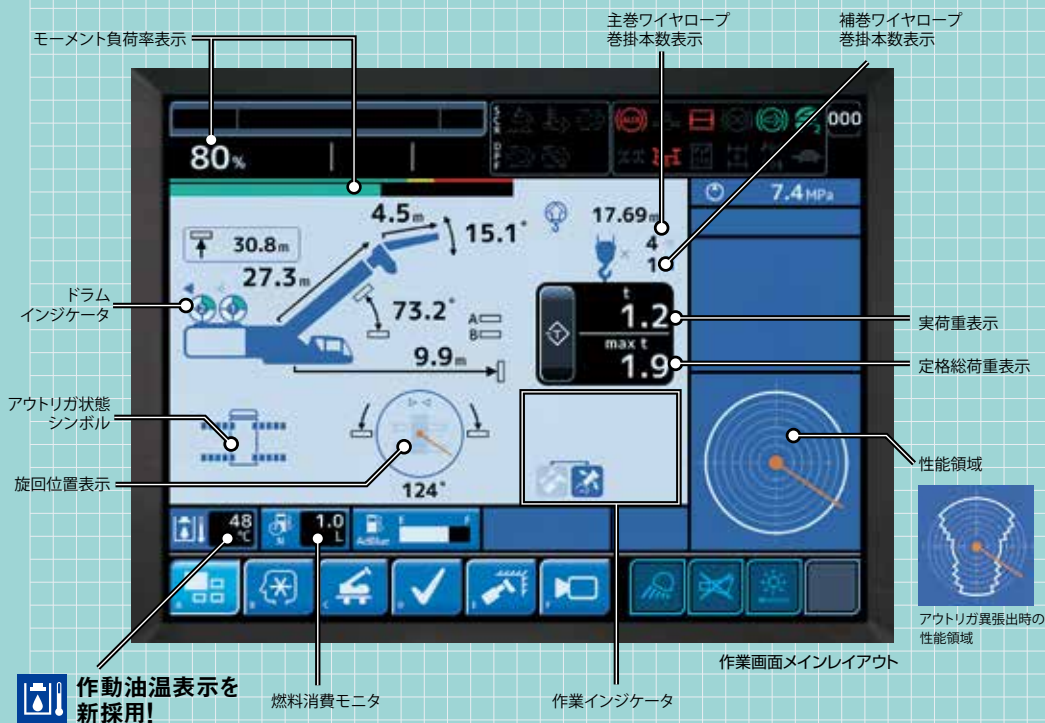
クレーンキャビンのデザインと装備類を一新。
より快適な操作性を実現しました。

*New
Design*



大型マルチファンクションディスプレイを採用

10.4インチのカラー・タッチパネルに、クレーンの作業情報や、各種操作設定の機能を集約。作業効率と快適性を高めました。さらに感圧式タッチパネルの採用により、手袋をした状態でも操作可能です。



ウインチドラムカメラ表示画面



作業状態設定画面



作業範囲設定画面

フィーリング・オペレーション

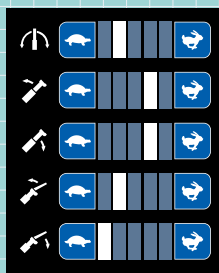
電気式操作システムの採用により、これまでにないフィット感のある操作性を実現。オペレータのフィーリングに合わせた操作が可能になりました。

● 操作速度が設定可能

旋回、ブーム起伏、ジブチルトの操作速度それぞれを、5段階で設定できます。

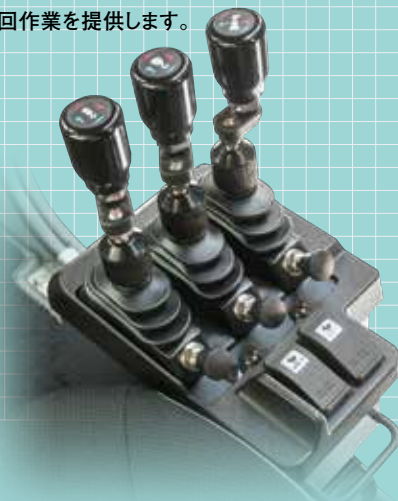
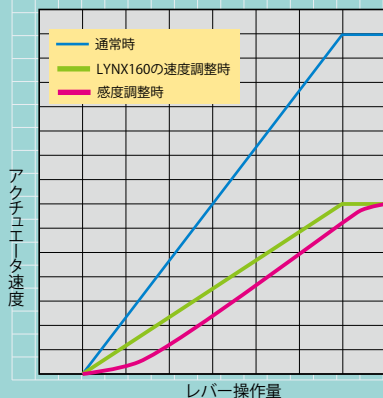


操作速度設定画面



● 旋回感度調整が可能

旋回操作の感度調整機能により、安定した旋回作業を提供します。



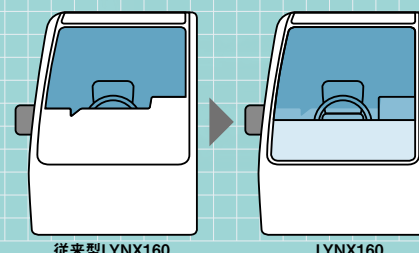
快適性の向上

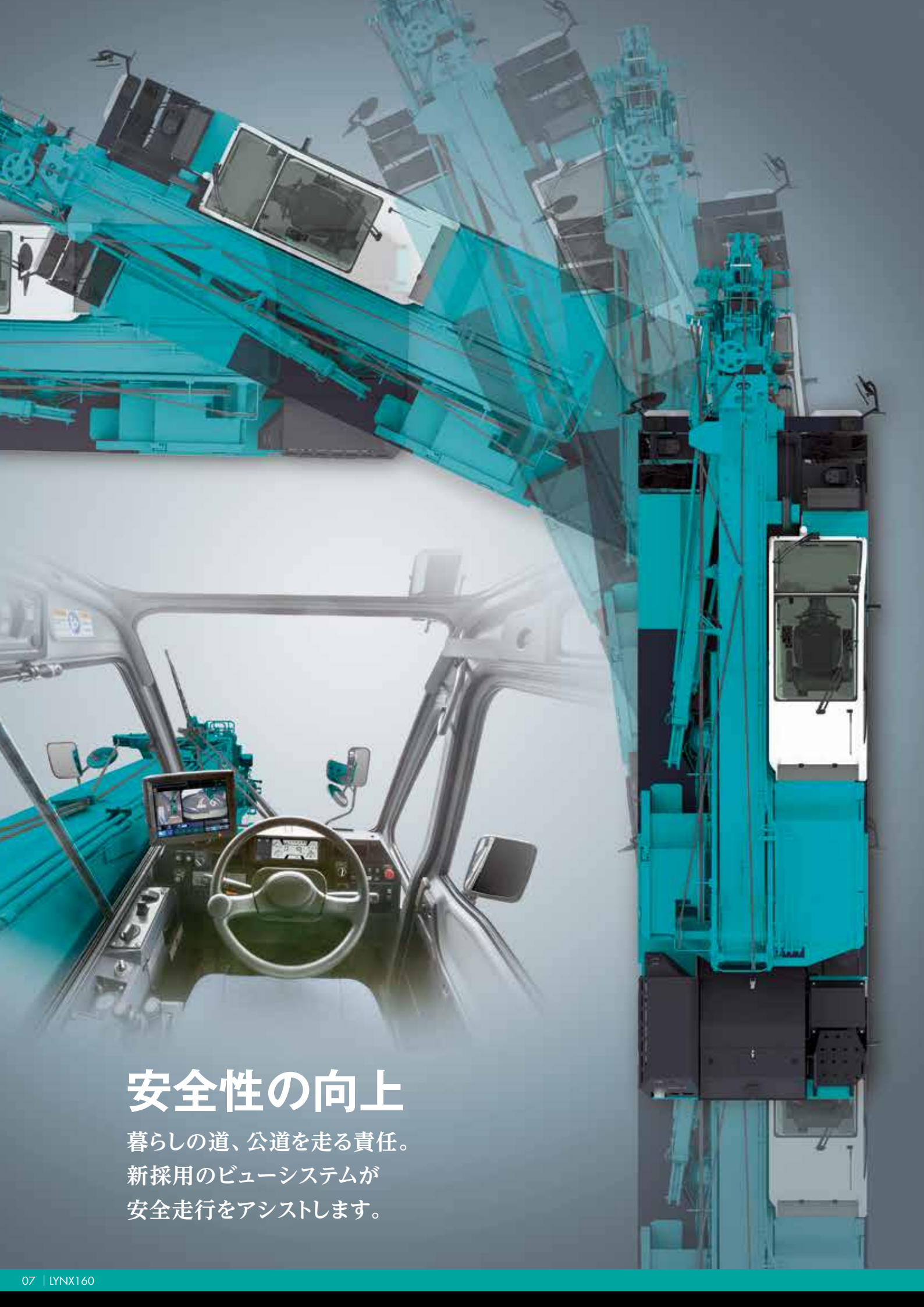
快適なオペレーション・サスペンションシートへ刷新。ヘッドレストを取り外さずに、ヘルメット着用が可能です。



運転席からの視認性向上

インパネの形状や高さ、ガラス面の角度を変更し、前方視界を改善しました。また後方側面と後方ガラスには、遮光性の高いスモークガラスを採用しています。





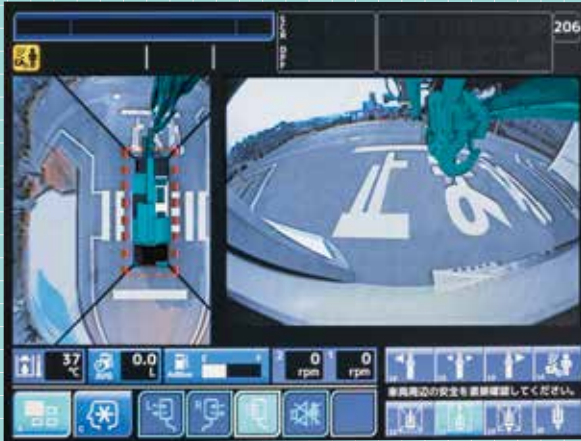
安全性の向上

暮らしの道、公道を走る責任。
新採用のビューシステムが
安全走行をアシストします。

リンクスビューシステム

LYNX View System

ワイドサイトビュー（俯瞰映像表示装置）



通常走行時前方映像

車両を上からみたような映像を大型マルチファンクションディスプレイに表示し、安全確認をサポートします。

※カメラが映し出す範囲は限られています。映像を過信せず、必ず車両周辺の安全を直接確認しながら運転してください。



後退時後方映像



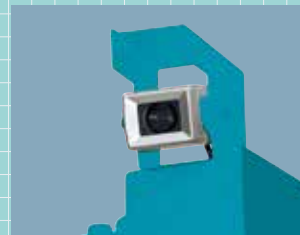
車体の前後左右にカメラを搭載し、4方向の映像を合成。

ヒューマンアラートシステム（人物検知警報装置）

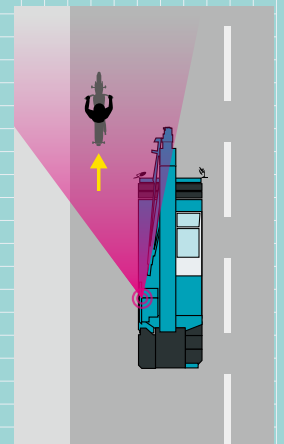


運転席からは確認しづらい、車両左側面をカバー。歩行者や自転車などに乗った人物を検知し、ブザーでお知らせします。

※周辺の明るさ、本機や移動している人の速度などによって検知の遅れや検知が出来ない場合があります。



検出用カメラ



LEDヘッドランプ

高照度のLEDヘッドランプを新採用。耐久性が高く、夜間走行時のよりクリアな視界を提供します。



ヒータ付電動格納ミラー

両サイドミラーは、曇りにくいヒータ付電動格納ミラーを標準装備。積雪時や雨天、トンネル走行時の視認性低下を抑えます。



※LYNX View Systemは様々な機能によって、運転者の安全な走行をアシストする運転支援システムですが、悪天候下や夜間等、外部環境によって十分機能しないケースも考えられます。運転者は自己責任のもと、安全運転に努めて下さい。

環境対応エンジンへの取組み



当機には厳しい排出ガス規制をクリアするため、高度な電子制御による排出ガス規制適合エンジンを搭載しています。その機能は定期的なメンテナンス実施により、維持することができます。



キャリヤ左後方に、尿素水タンクを装備。

エコロジー & エコノミー

燃料消費モニタ

CO₂排出量削減、燃料消費量の改善、低騒音作業など、作業効率と環境に配慮した操作をサポートします。

待機時消費燃料表示
待機時消費燃料情報により、無駄なアイドルリングが把握でき、燃料節約に貢献します。

1.0 L ↔ **12.0 min/L**

一定時間レバー操作がなければ「N:待機時消費燃料」表示に変わります。操作が入れば「AVG:平均燃費」表示に戻ります。



通常画面(作業時)



履歴表示画面(作業時)



履歴表示画面(走行時)

エコ・モード

クレーン操作中の不必要なエンジン回転数を抑制。
エコ・モード1では最大約16%、エコ・モード2では最大約34%ものCO₂排出量削減と燃料消費量の改善を実現しています。

ポジティブ・コントロール

油圧ポンプ吐出量を、効率よくコントロールします。
クレーン非操作時のCO₂排出量・燃料消費量を最大約34%削減できます。

その他の充実装備

● ランチテーブル



● エアコンとFM・AMラジオ 除湿機能付フルオートエアコン



● ドリンクホルダー



● 過負荷外部表示灯



● 盗難防止装置

イモビライザを標準装備

● ウィンドドラム監視カメラ

● 路肩灯

● マーカランプ

● 外部音声警報装置

● 物入れ



前方ステップ



後方ステップ



盤木収納(右側前方)



物入れ(左側後方)



物入れ(前方キャリア上)※オプション



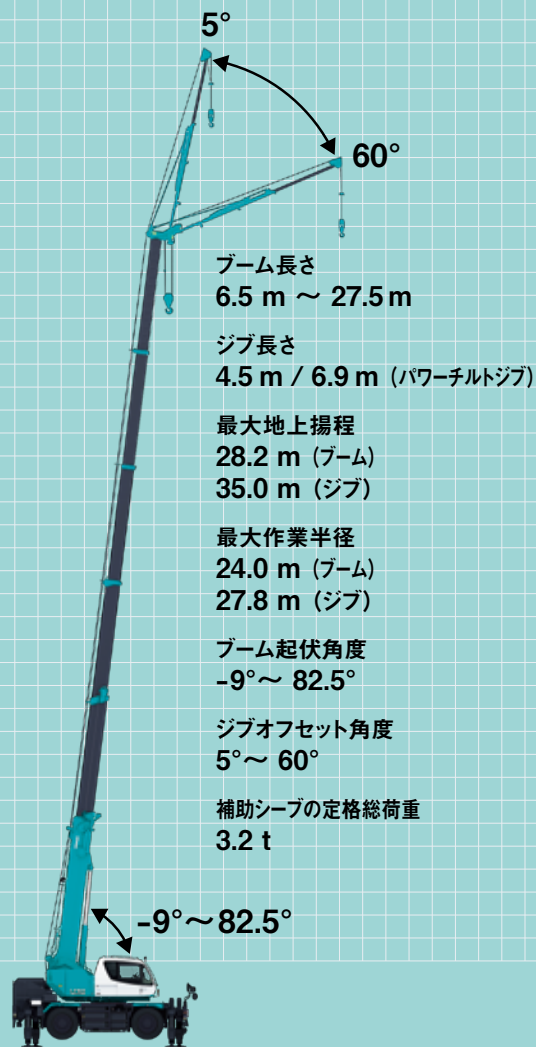
盤木収納(右側後方)



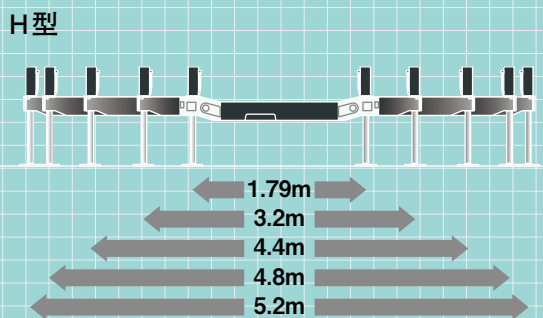
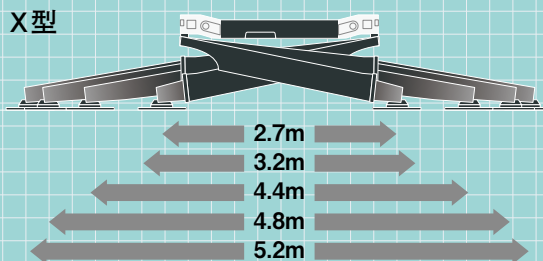
タイヤ歯止め(前方)



アルミ敷板収納(右側キャリア下)



5段階張出のアウトリガで
様々な現場状況に対応できます。



■運転および作業に必要な資格

- ・道路の通行には、道路運送車両法による保安基準の緩和許可が必要です。
- ・道路の走行には、大型特殊自動車運転免許証が必要です。またクレーン作業には、移動式クレーン運転士免許証が必要です。

コベルコ建機株式会社

www.kobelco-kenki.co.jp

東京本社 / 〒141-8626 東京都品川区北品川5-5-15 Tel:03-5789-2111

■クレーンの販売・サービス拠点

北海道 Tel:011-788-2386 / 宮城 Tel:0223-24-1482

横浜 Tel:045-834-9992 / 北陸 Tel:076-274-1218

東海 Tel:052-603-1205 / 近畿 Tel:06-6414-2103

中国 Tel:082-810-3880 / 九州 Tel:092-410-3035

■お問い合わせは…