

RK450 ROUGH TERRAIN CRANE

THE CRANE

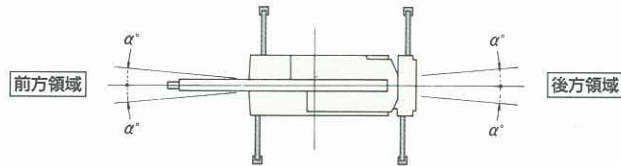
注意事項

[アウトリガ使用時]

①定格総荷重は、水平堅土上において機体を水平に設置した状態で、転倒荷重の78%を越えない値に基づきのものであり、かつ移動式クレーン構造規格14条における前方安定度も満足する値で、フックその他のつり具等の重量を含んだ値です。□の部分は機械の強度によって定められ、他は機体の安定によって定められています。

フックの種類	45ton	21ton	4ton
重量	450kg	250kg	100kg

- ②作業半径は、ブームのたわみを含んだ実際の値に基づいていますので、必ず作業半径を基準として作業を行ってください。
- ③ジブ作業においては、ブーム角度だけを基準として行ってください。
- ④アウトリガ最大張出幅は7.2mで、中間張出幅は5.4m及び4.0mです。アウトリガ最縮小張出幅は2.57mです。
- ⑤アウトリガ張出状態によって、側方域でのつり上り性能は異なります。従って各々の張出状態における定格総荷重表で作業を行ってください。前方、後方域でのつり上げ性能は、アウトリガ最大張出の定格総荷重表で作業を行ってください。



アウトリガ張出状態	中間張出(5.4m)	中間張出(4.0m)	最縮小張出
領域α'	25	15	5

- ⑥補助シーブの定格総荷重は、ブーム長さ10.45mから17.55mまでのブーム長さにおいては、ブームの定格総荷重より45tonフックの重量(450kg)、17.55mを越え最長ブーム長さにおいては、ブームの定格総荷重より21tonフックの重量(250kg)を差引いた値と等しく、かつ限度を4,000kgとします。
- ⑦ブームの長さが、規定の長さを越える場合には、規定の長さか1段上のブームの長さのいずれか、小さい方の定格総荷重で作業を行ってください。
- ⑧ジブを装着したままブーム作業を行う場合は、定格総荷重よりつり具等の重量のほかに段ジブ張出時1,800kg、2段ジブ張出時2,100kgを差引いてください。なおこの場合は、補助シーブは使用しないでください。
- ⑨定格総荷重表において空欄となっている部分では作業を行うことはできません。また、ブームを危険角度以下に倒しますと無負荷で転倒することもありますので、充分注意してください。
- ⑩フックの最小巻掛本数は、ワイヤロープ1本当り4,500kgを越えない範囲で決定しますが、各ブーム長さに対する標準巻掛本数は下記の通りです。

ブーム長さ	10.45m	17.55m	24.65m	31.75m	38.9m	ジブ/補助シーブ
使用フック	45tonフック	45tonフック	21tonフック	21tonフック	21tonフック	4tonフック
巻掛数	10	6	5	3	2	1

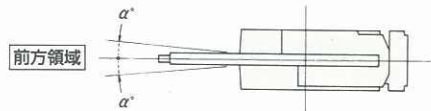
- ⑪自由降下作業は、原則としてフックのみを降下するときを使用しますが、やむなくつり荷を自由降下する場合は、定格総荷重の1/5までを限度とし、急激なブレーキ作業を絶対に行わないでください。

[アウトリガ不使用時]

①定格総荷重は、水平堅土上においてタイヤの空気圧が規定圧で、かつサスペンションロックシリンダを最も縮小にした場合に本機の保証できる最大荷重を示しており、フックその他のつり具等の重量を含んだ値です。□の部分は機械の強度によって定められ、他は機体の安定によって定められています。(タイヤ規定空気圧:8.00kg/cm²)

フックの種類	45ton	21ton	4ton
重量	450kg	250kg	100kg

- ②作業半径は、ブームのたわみを含んだ実際の値に基づいていますので、必ず作業半径を基準として作業を行ってください。
- ③前方性能と全周性能とは、定格荷重が異なります。前方領域から側方領域へ旋回する場合には、過荷重になるおそれがありますので充分注意してください。

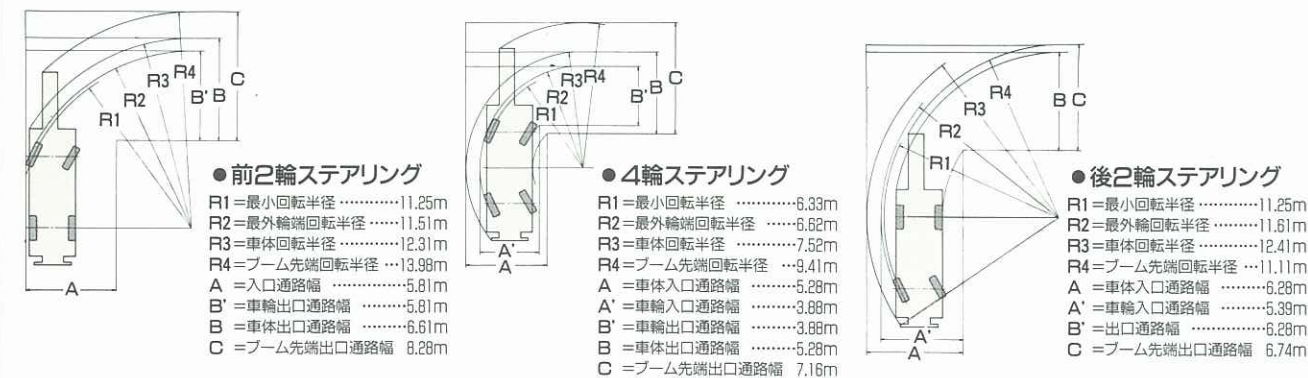


オンタイヤ領域α'	定置ぶり	走行ぶり
	5	1

- ④補助シーブの定格総荷重は、ブーム長さ10.45mから17.55mまでのブーム長さにおいては、ブームの定格総荷重より45tonフックの重量(450kg)、17.55mを越え最長ブーム長さにおいては、ブームの定格総荷重より21tonフックの重量(250kg)を差引いた値と等しく、かつ限度を4,000kgとします。
- ⑤ジブ作業、自由降下作業は行わないでください。
- ⑥定置ぶりクレーン作業は、パーキングブレーキおよび作業用補助ブレーキを効かせた状態で行ってください。
- ⑦走行時は、High、Low切替スイッチをON(Lowレンジ)にして行ってください。
- ⑧走行時は、荷が振れないように地面近くに保持し、2km/h以下で行ってください。特にコーナリング、急発進、急制動に注意してください。
- ⑨走行中には、クレーン作業は行わないでください。
- ⑩フックの最小巻掛本数は、ワイヤロープ1本当り4,500kgを越えない範囲で決定しますが、各ブーム長さに対する標準巻掛本数は下記の通りです。

ブーム長さ	10.45m	17.55m	24.65m	補助シーブ
使用フック	45tonフック	45tonフック	21tonフック	4tonフック
巻掛数	10	6	5	1

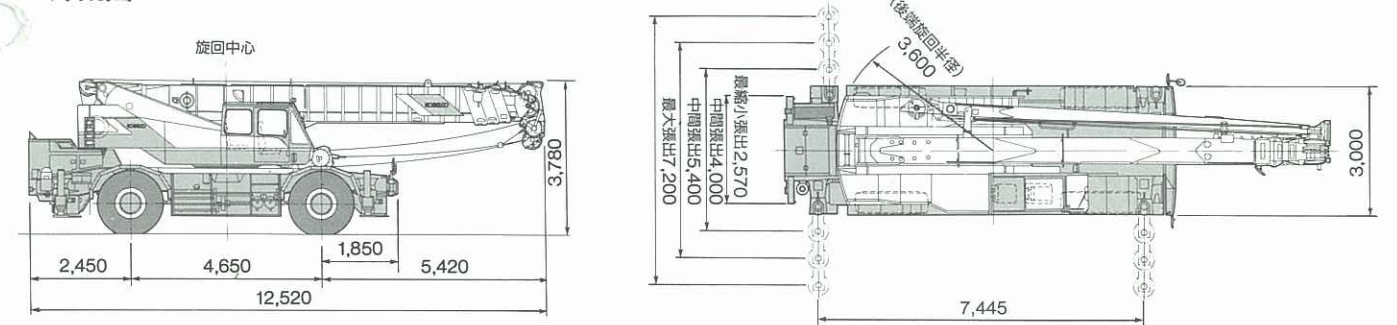
■最小直角通路幅



お問い合わせは……

神鋼コベルコ建機株式会社
 本社 / 〒150 東京都渋谷区神宮前6丁目27番8号 TEL(03)797-7111

■外観図 単位:mm



- 全装備(車検登録重量)で基本通行条件のD条件適合車です。
- 道路の通行には、道法による通行の許可と、道路運送車両法による保安基準の緩和の許可が必要です。

- 道路の走行には、大型特殊自動車運転免許が必要ですが、またクレーン作業には、移動式クレーン運転士免許が必要ですが。

■主要諸元

●クレーン性能		
最大定格総荷重 (アウトリガ最大張出/全周)tonxm	10.45mブーム	45.0×3.0(10本掛)
	17.55mブーム	28.0×5.0(6本掛)
	24.65mブーム	20.0×6.0(5本掛)
	31.75mブーム	13.0×7.5(3本掛)
	38.9mブーム	7.5×10.0(2本掛)
	38.9mブーム+9mジブ(5°)	3.5(1本掛)
	38.9mブーム+9mジブ(17°)	2.8(1本掛)
	38.9mブーム+9mジブ(30°)	2.0(1本掛)
	38.9mブーム+15mジブ(5°)	2.4(1本掛)
	38.9mブーム+15mジブ(17°)	1.6(1本掛)
38.9mブーム+15mジブ(30°)	1.1(1本掛)	
補助シーブ	4.0(1本掛)	
主ブーム長さ	m	10.45~38.9
ジブ長さ	m	9.0/15.0
主フック最大揚程	m	40.0
ジブフック最大揚程	m	54.3
主巻上ロープ速度(4層目) m/min		高速124 低速60
補巻上ロープ速度(2層目) m/min		高速107 低速52
ブーム伸長速度(10.45~38.9m) sec		114
ブーム上げ速度(0~81.3°) sec		67
旋回速度 rpm		2.5
●クレーン部主要機構		
主ブーム形式	箱形6段構成、2~3段同時、4~5段同時伸縮(ワイヤロープ併用油圧伸縮式)	
ジブ形式	圧縮トラス、新リフトアップツイストジブ、鋭角変換斜式(6、17、30°)	
ブーム伸縮装置	複動油圧シリンダ直押し(3本)	
ブーム起伏装置	複動油圧シリンダ直押し(1本)、標準速/低速切替装置付	
巻上装置	油圧モータ駆動、平衡車式減速、圧力補償付流量調整弁付、高速(2ポンプ合流)/低速(1ポンプ)自動切替装置・微速装置付、自動ブレーキ・フリーフォール付独立ウィンチ2基	
旋回装置	油圧モータ駆動、遊星歯車式減速、ディスクブレーキ付、フリー・ロック切替式	
アウトリガ	形式	全油圧式H型
	張出幅	m

●ワイヤロープ		
主巻用	IWRC6×F1(22+7)％難燃性、18mmφ×175m	
補巻用	IWRC6×F1(22+7)％難燃性、18mmφ×120m	
●油圧装置		
油圧ポンプ形式	3連(可変プランジャ+ギヤ+ギヤ)+2連ギヤ	
作動油タンク容量	ℓ 595	
●キャリア		
走行駆動形式	4輪駆動(4×4)・2輪駆動(4×2)切替式	
最高走行速度	km/h 49	
登坂能力	tanθ(度) 0.6(31)	
最小回転半径	2輪操向/4輪操向 m	11.3/6.3
エンジン	型式	三菱6D22TC
	種類	水冷4サイクル直列6気筒、インタークーラー付・ターボ付直接噴射式ディーゼル
	総排気量	cc 11,149
	最高出力 PS/rpm	320/2,200
	最大トルク	kg-m/rpm 118/1,400
トルクコンバータ形式	3要素1段2相電子制御フルオートマチックロックアップ付	
変速器	形式	電子制御フルオートマチックシフト
	変速段数	前進6段・後進2段(High/Low切替装置付)
車軸形式(前・後)	全浮動式(後輪ノースピンデ付)	
終減速機形式	車輪2段減速式	
ステアリング形式	全油圧式パワーステアリング、緊急ステアリング装置・逆ステ補正装置付	
ブレーキ	主ブレーキ	油圧空気倍力装置付、ディスク式4輪制動、トルコンロックアップ連動排気ブレーキ付
	駐車ブレーキ	推進軸制動内部拡張式、作業用補助制動装置付
タイヤ(前輪・後輪)	18.00R25☆☆(OR)(スチールラジアル)	
燃料タンク容量	ℓ	300
●重量(標準走行姿勢において)		
車両総重量	kg	36,780

■ 定格総荷重

● 主ブーム定格総荷重 (ton) / アウトリガ使用

ブーム長さ (m) 作業半径 (m)	アウトリガ最大 (7.2m) 張出 (全周)					アウトリガ中間 (5.4m) 張出 (側方)					アウトリガ中間 (4.0m) 張出 (側方)					アウトリガ最縮小張出 (側方)			ブーム長さ (m) 作業半径 (m)
	10.45	17.55	24.65	31.75	38.9	10.45	17.55	24.65	31.75	38.9	10.45	17.55	24.65	31.75	38.9	10.45	17.55	24.65	
3.0	45.00	28.00	20.00			45.00	28.00	20.00			40.00	28.00	20.00			15.00	11.00	11.00	3.0
3.5	40.80	28.00	20.00			40.50	28.00	20.00			33.20	28.00	20.00			15.00	11.00	11.00	3.5
3.75	38.80	28.00	20.00			38.50	28.00	20.00			30.50	28.00	20.00			15.00	11.00	11.00	3.75
4.0	36.90	28.00	20.00	13.00		36.50	28.00	20.00	13.00		27.80	28.00	20.00	13.00		14.40	11.00	11.00	4.0
4.5	33.40	28.00	20.00	13.00		33.00	28.00	20.00	13.00		22.40	22.00	20.00	13.00		11.65	11.00	11.00	4.5
5.0	30.20	28.00	20.00	13.00		30.00	24.90	20.00	13.00		18.00	17.90	17.10	13.00		9.60	9.15	8.90	5.0
5.5	27.50	25.70	20.00	13.00	7.50	25.00	22.50	20.00	13.00	7.50	15.00	15.00	14.50	13.00	7.50	8.10	7.65	7.40	5.5
6.0	25.00	23.60	20.00	13.00	7.50	20.80	20.50	18.25	13.00	7.50	12.80	12.60	12.40	13.00	7.50	6.90	6.50	6.25	6.0
6.5	22.70	21.80	18.40	13.00	7.50	18.00	17.80	16.65	13.00	7.50	11.20	10.80	10.60	11.50	7.50	6.00	5.50	5.30	6.5
7.0	20.70	20.00	17.00	13.00	7.50	15.40	15.00	15.00	13.00	7.50	9.75	9.30	9.20	10.30	7.50	5.15	4.70	4.50	7.0
7.5		18.50	15.80	13.00	7.50		13.30	13.10	13.00	7.50		8.10	8.00	9.00	7.50		4.10	3.85	7.5
8.0		17.10	14.80	12.40	7.50		11.70	11.50	12.00	7.50		7.15	7.00	8.00	7.50		3.50	3.30	8.0
8.5		16.00	14.00	11.70	7.50		10.40	10.20	11.00	7.50		6.20	6.20	7.10	7.00		3.00	2.70	8.5
9.0		15.00	13.20	11.15	7.50		9.30	9.10	10.00	7.50		5.60	5.50	6.40	6.55		2.50	2.25	9.0
9.5		13.50	12.45	10.60	7.50		8.40	8.15	9.10	7.50		5.00	4.80	5.75	6.20		2.10	1.80	9.5
10.0		12.30	11.80	10.10	7.50		7.55	7.30	8.30	7.50		4.50	4.25	5.20	5.70		1.65	1.40	10.0
11.0		10.20	9.95	9.15	6.95		6.20	6.00	6.90	6.75		3.50	3.25	4.25	4.75		1.00		11.0
12.0		8.55	8.30	8.30	6.45		5.15	4.90	5.80	6.05		2.70	2.45	3.45	4.00				12.0
13.0		7.30	7.05	7.60	6.00		4.25	4.00	4.90	5.40		2.00	1.80	2.80	3.35				13.0
14.0		6.25	6.00	6.90	5.60			3.25	4.20	4.75			1.25	2.20	2.80				14.0
15.0			5.15	6.00	5.20			2.60	3.60	4.10			0.75	1.70	2.30				15.0
16.0			4.40	5.25	4.80			2.05	3.05	3.60				1.25	1.85				16.0
18.0			3.25	4.10	4.05			1.15	2.10	2.65				0.90	1.15				18.0
19.0			2.75	3.60	3.75			0.80	1.70	2.25					0.85				19.0
20.0			2.25	3.20	3.55				1.35	1.90									20.0
22.0				2.40	3.00				0.60	1.30									22.0
24.0				1.75	2.35					0.85									24.0
26.0				1.25	1.80					0.45									26.0
27.0					1.55														27.0
28.0					1.35														28.0
29.0					1.15														29.0
30.0					1.00														30.0
31.0					0.80														31.0
32.0					0.65														32.0
危険角度	-	-	23°	25°	27°	-	27°	28°	39°	43°	-	27°	45°	50°	56°	-	40°	60°	危険角度

● アウトリガ不使用

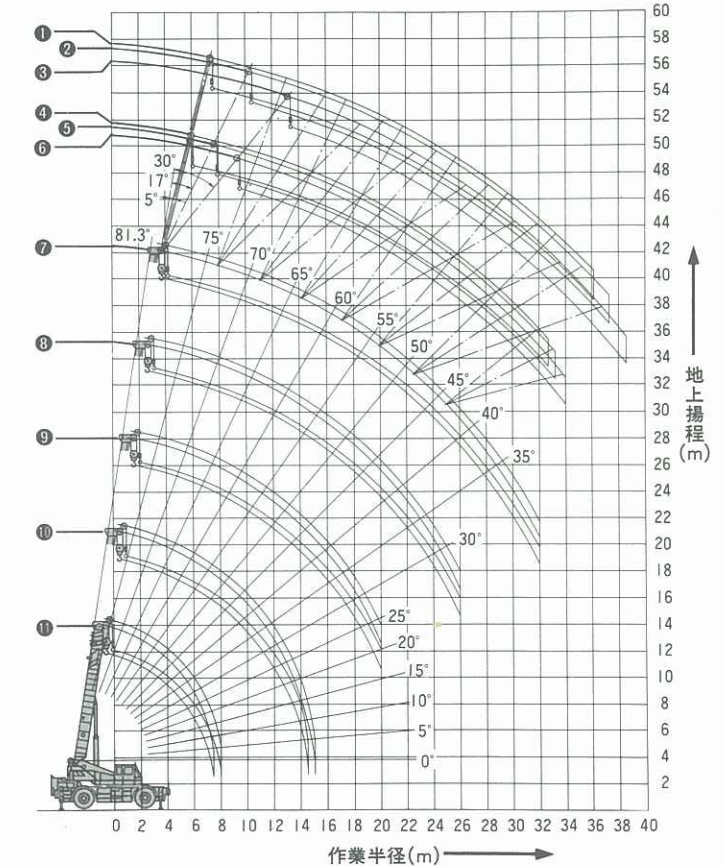
ブーム長さ (m) 作業半径 (m)	定置ぶり						走行ぶり (2km/h以下)						ブーム長さ (m) 作業半径 (m)
	全周			前方			全周			前方			
	10.45	17.55	24.65	10.45	17.55	24.65	10.45	17.55	24.65	10.45	17.55	24.65	
3.0	12.50	10.00	5.50	20.00	15.00	10.50	8.00	6.50	4.50	14.50	10.50	8.00	3.0
3.5	12.50	10.00	5.50	20.00	15.00	10.50	8.00	6.50	4.50	14.50	10.50	8.00	3.5
4.0	11.30	10.00	5.50	20.00	15.00	10.50	8.00	6.50	4.50	14.50	10.50	8.00	4.0
4.5	9.00	8.50	5.50	17.40	15.00	10.50	6.50	6.50	4.50	12.50	10.50	8.00	4.5
5.0	7.40	7.00	5.50	15.10	15.00	10.50	5.50	5.20	4.50	11.00	10.50	8.00	5.0
5.5	6.10	5.70	5.50	13.60	13.70	10.50	4.55	4.20	3.85	9.90	10.50	8.00	5.5
6.0	5.10	4.80	4.50	12.20	12.40	10.50	3.85	3.40	3.25	8.95	9.50	8.00	6.0
6.5	4.25	4.05	3.75	11.20	11.30	9.50	3.25	2.80	2.75	8.25	8.60	8.00	6.5
7.0	3.60	3.40	3.10	10.30	10.20	8.70	2.70	2.35	2.25	7.60	7.80	7.25	7.0
7.5		2.85	2.55		9.10	7.90		1.95	1.80		7.00	6.65	7.5
8.0		2.35	2.10		8.10	7.20		1.55	1.50		6.35	6.05	8.0
8.5		1.95	1.65		7.20	6.55		1.20	1.15		5.80	5.50	8.5
9.0		1.60	1.30		6.40	5.90		0.90	0.90		5.25	5.00	9.0
9.5		1.30	0.95		5.75	5.40					4.75	4.60	9.5
10.0		1.00	0.70		5.20	4.80					4.30	4.10	10.0
11.0					4.30	3.90					3.60	3.30	11.0
12.0					3.80	3.20					3.00	2.75	12.0
13.0					3.00	2.65					2.40	2.25	13.0
14.0						2.15						1.90	14.0
15.0						1.70						1.60	15.0
16.0						1.30						1.30	16.0
17.0						0.90						1.00	17.0
18.0												0.80	18.0
危険角度	-	45°	60°	-	27°	37°	-	49°	63°	-	27°	33°	危険角度

● ジブ定格総荷重 (ton) / アウトリガ使用

アウトリガ最大 (7.2m) 張出 (全周)	アウトリガ最大 (7.2m) 張出 (全周)					
	9.0mジブ			15.0mジブ		
オフセット角度 (°)	5°	17°	30°	5°	17°	30°
80	3.50	2.80	2.20	2.40	1.60	1.10
78	3.50	2.80	2.20	2.40	1.60	1.10
77	3.50	2.80	2.20	2.32	1.60	1.10
76	3.50	2.80	2.20	2.22	1.60	1.10
75	3.50	2.80	2.20	2.15	1.60	1.10
74	3.32	2.68	2.11	2.06	1.53	1.08
72	3.00	2.45	1.96	1.91	1.41	1.04
70	2.75	2.24	1.82	1.76	1.32	1.00
68	2.52	2.05	1.71	1.63	1.25	0.96
66	2.30	1.91	1.62	1.51	1.18	0.92
64	2.12	1.80	1.53	1.41	1.13	0.89
62	1.96	1.69	1.46	1.33	1.08	0.86
60	1.85	1.60	1.39	1.25	1.04	0.84
58	1.74	1.50	1.32	1.19	0.99	0.80
57	1.70	1.45	1.29	1.16	0.97	0.79
56	1.62	1.41	1.25	1.14	0.95	0.78
55	1.49	1.37	1.23	1.11	0.93	0.76
54	1.35	1.27	1.20	1.06	0.90	0.75
53	1.22	1.13	1.07	0.95	0.88	0.74
52	1.10	1.03	0.96	0.84	0.79	0.70
51	0.99	0.92	0.86	0.74	0.70	0.62
50	0.88	0.81	0.76	0.66	0.61	0.54
48	0.67	0.62	0.60	0.48	0.44	0.40
47	0.58	0.52	0.49	0.41	0.37	0.34
46	0.50	0.44	0.42	0.34		
45	0.42	0.36	0.35			
44	0.34					
危険角度	44°	45°	45°	46°	47°	47°

アウトリガ中間 (4.0m) 張出 (側方)	アウトリガ中間 (4.0m) 張出 (側方)					
	9.0mジブ			15.0mジブ		
オフセット角度 (°)	5°	17°	30°	5°	17°	30°
77	3.50	2.80	2.20	2.40	1.60	1.10
76	3.50	2.80	2.20	2.32	1.60	1.10
75	3.50	2.80	2.20	2.22	1.60	1.10
74	2.80	2.55	2.11	2.06	1.53	1.08
73	2.30	2.22	1.77	2.00	1.46	1.06
72	1.90	1.88	1.42	1.76	1.40	1.04
71	1.60	1.58	1.10	1.46	1.15	1.02
70	1.32	1.30	0.83	1.20	0.96	0.84
68	0.90	0.80	0.40	0.75	0.61	0.55
67	0.71	0.60		0.57	0.45	0.42
66	0.54	0.42		0.40	0.31	
65	0.40					
危険角度	65°	66°	68°	66°	66°	67°

■ 作動範囲図



- ① 38.9mブーム+15mジブ (5°オフセット)
- ② 38.9mブーム+15mジブ (17°オフセット)
- ③ 38.9mブーム+15mジブ (30°オフセット)
- ④ 38.9mブーム+ 9mジブ (5°オフセット)

RK450

●チルトジブ定格総荷重 (ton) / アウトリガ使用

アウトリガ最大 (7.2m) 張出 (全周)							
主ブーム 角度 (°)	9.0mジブ			15.0mジブ			危険角度
	オフセット 角度 (°)						
	5°	25°	45°	5°	25°	45°	
80	3.50	2.40	1.60	2.40	1.25	0.80	
78	3.50	2.40	1.60	2.40	1.25	0.80	
77	3.50	2.40	1.60	2.32	1.25	0.80	
76	3.50	2.40	1.60	2.22	1.22	0.80	
75	3.50	2.30	1.60	2.15	1.20	0.80	
74	3.32	2.24	1.58	2.06	1.18	0.79	
72	3.00	2.08	1.54	1.91	1.14	0.79	
70	2.75	1.95	1.50	1.76	1.10	0.78	
68	2.52	1.84	1.45	1.63	1.06	0.77	
66	2.30	1.72	1.38	1.51	1.02	0.76	
64	2.12	1.60	1.35	1.41	0.99	0.75	
62	1.96	1.52	1.31	1.33	0.95	0.74	
60	1.85	1.45	1.26	1.25	0.92	0.73	
58	1.74	1.37	1.22	1.19	0.88	0.72	
57	1.70	1.34	1.20	1.16	0.86	0.72	
56	1.62	1.30	1.17	1.14	0.85	0.71	
55	1.49	1.27	1.14	1.11	0.82	0.71	
54	1.35	1.20	1.12	1.06	0.80	0.70	
53	1.22	1.09	1.02	0.95	0.78	0.70	
52	1.10	1.00	0.95	0.84	0.72	0.69	
51	0.99	0.90	0.85	0.74	0.64	0.62	
50	0.88	0.80	0.75	0.66	0.57	0.54	
48	0.67	0.62	0.59	0.48	0.43	0.40	
47	0.58	0.52	0.50	0.41	0.37	0.34	
46	0.50	0.44	0.42	0.34	0.34		
44	0.34						
危険角度	44°	45°	45°	46°	46°	47°	

アウトリガ中間 (4.0m) 張出 (側方)							
主ブーム 角度 (°)	9.0mジブ			15.0mジブ			危険角度
	オフセット 角度 (°)						
	5°	25°	45°	5°	25°	45°	
80	3.50	2.40	1.60	2.40	1.25	0.80	
78	3.50	2.40	1.60	2.40	1.25	0.80	
77	3.50	2.40	1.60	2.32	1.25	0.80	
76	3.50	2.40	1.60	2.22	1.22	0.80	
75	3.50	2.30	1.60	2.15	1.20	0.80	
74	2.80	2.24	1.58	2.06	1.18	0.79	
73	2.30	1.87	1.55	2.00	1.16	0.79	
72	1.90	1.53	1.27	1.76	1.14	0.78	
71	1.60	1.20	1.00	1.46	1.12	0.78	
70	1.32	0.91	0.77	1.20	0.95	0.78	
69	1.10	0.66	0.56	0.96	0.78	0.64	
68	0.90	0.40	0.37	0.75	0.61	0.50	
67	0.71			0.57	0.45	0.40	
66	0.54			0.40	0.31		
65	0.40						
危険角度	65°	68°	68°	66°	66°	67°	

※「注意事項」は本体カタログをご参照ください。

アウトリガ中間 (5.4m) 張出 (側方)							
主ブーム 角度 (°)	9.0mジブ			15.0mジブ			危険角度
	オフセット 角度 (°)						
	5°	25°	45°	5°	25°	45°	
80	3.50	2.40	1.60	2.40	1.25	0.80	
78	3.50	2.40	1.60	2.40	1.25	0.80	
77	3.50	2.40	1.60	2.32	1.25	0.80	
76	3.50	2.40	1.60	2.22	1.22	0.80	
75	3.50	2.30	1.60	2.15	1.20	0.80	
74	3.32	2.24	1.58	2.06	1.18	0.79	
72	3.00	2.08	1.54	1.91	1.14	0.79	
70	2.75	1.95	1.50	1.76	1.10	0.78	
68	2.52	1.84	1.45	1.63	1.06	0.77	
67	2.41	1.77	1.42	1.57	1.04	0.75	
66	2.25	1.72	1.38	1.51	1.02	0.75	
65	1.97	1.65	1.37	1.45	1.00	0.75	
64	1.74	1.47	1.35	1.31	0.99	0.74	
63	1.52	1.29	1.20	1.13	0.89	0.73	
62	1.32	1.12	1.03	0.98	0.77	0.68	
60	0.98	0.81	0.75	0.72	0.56	0.48	
58	0.67	0.52	0.49	0.47	0.34	0.30	
57	0.54	0.40	0.38	0.36			
56	0.40						
危険角度	56°	57°	57°	57°	58°	58°	

- ① 38.9mブーム+15mジブ (5°オフセット)
 - ② 38.9mブーム+15mジブ (25°オフセット)
 - ③ 38.9mブーム+15mジブ (45°オフセット)
 - ④ 38.9mブーム+9mジブ (5°オフセット)
 - ⑤ 38.9mブーム+9mジブ (25°オフセット)
 - ⑥ 38.9mブーム+9mジブ (45°オフセット)
 - ⑦ 38.9mブーム
 - ⑧ 31.75mブーム
 - ⑨ 24.65mブーム
 - ⑩ 17.55mブーム
 - ⑪ 10.45mブーム
- 〈注〉本図はブームおよびジブのたわみを含んでいません。

■作動範囲図

