

PANTHER700

KOBELCO

PANTHER 700



ディーゼル特殊自動車平成23年排出ガス規制適合

安全性と作業領域の広さを誇る、 ハイパワータイプのホイールクレーン。

パワーに余裕があるホイールクレーンであることに満足せず、
クラス最高揚程63.0mを達成、かつジブ長さ8.4m~17.7mを実現。
待望の、高所での広い作業領域をもたらすものは、作業効率のブレイクスルーに他なりません。
さらにSACO Jibにより、高所での優れた安全性と省スペースでの作業を可能とし、
加えて時代の要請に応える、低排出ガス、低騒音、低燃費を追求。
ホイールクレーンの可能性を広げた、パンサー700。
クレーンに、一切の妥協を許さないコベルコがお届けします。





最大つり上げ能力

70t × 2.1m

フルブーム最大つり上げ能力

8.2t × 44.0m

ブーム長さ **9.8m ~ 44.0m**

ジブ長さ **8.4m ~ 17.7m**

最大地上揚程 **63.0m**



サコジブ Safety and Compact
SACO Jib

ジブ張出作業でブーム上側のテンション
ロッド接続が不要に。高所作業をなくし、
低位置での安全な作業を実現しました。
しかも省スペースでの張出が可能で、
張出・格納時間も大幅に短縮します。

※写真はオプション装着車です。

3段フルオートジブが実現した、広い高揚程領域。
快適な操作性、先進の安全性を提供。

3段フルオートジブ採用

17.7m 3段フルオートジブの採用で最大地上揚程が63.0m。

クラス最高揚程
63.0m!

高強度ラウンドブーム

車両の軽量化とクレーン性能を両立させるラウンドブーム。

強度アップにより、優れた最大つり上げ能力を実現。

ブーム長さ

9.8m~44.0m

ジブ長さ

8.4m~17.7m

最大地上揚程(ブーム)

45.2m

最大地上揚程(ジブ)

63.0m

最大作業半径(ブーム)

34.0m(標準性能)

40.0m(前方特別性能)

最大作業半径(ジブ)

39.8m(標準性能)

45.5m(前方特別性能)

ブーム起伏角度

0°~84°

ジブオフセット角度

5°~60°

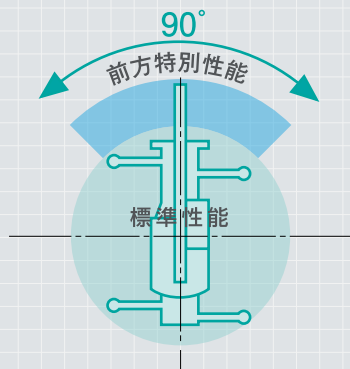
補助シーブの定格総荷重

5.0t



前方特別性能で作業効率アップ

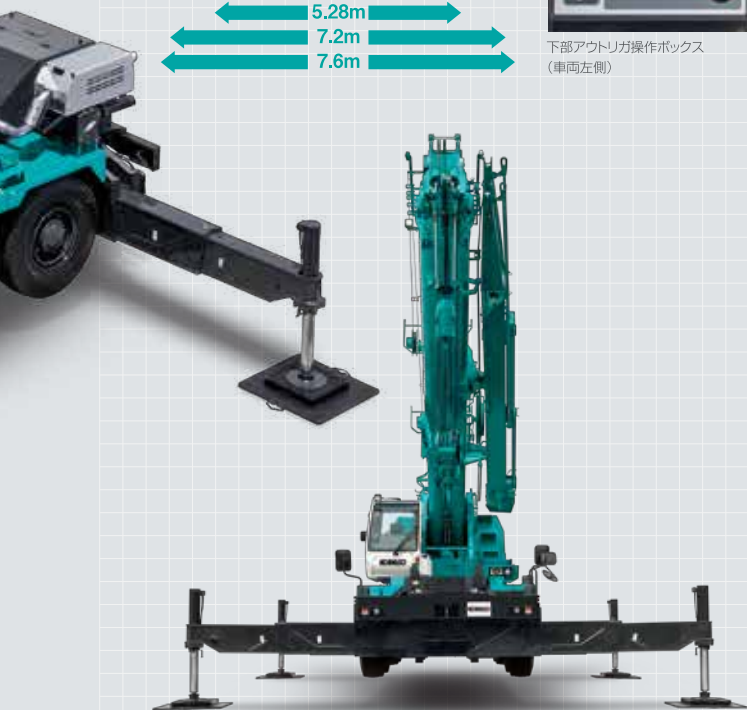
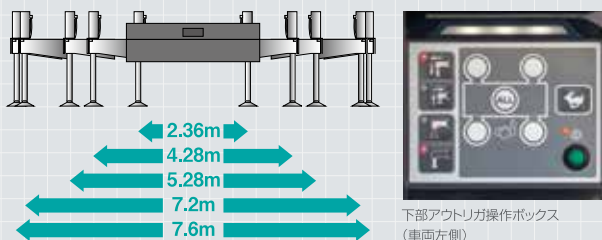
車両前方範囲(最大90°)で、安定性能を向上させます。



操作性と視認性に優れたモニタを装備



5段階張出のアウトリガで様々な現場状況に対応

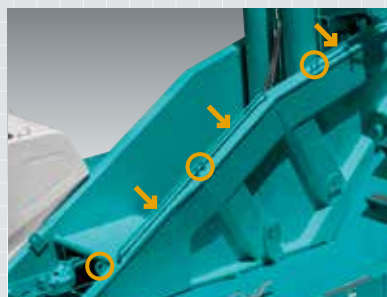


アルミ敷板を標準装備



※1,000mm×1,000mm×25mm・4枚

安全带フック掛け、手すりを多数設置



前方と後方にステップを設置

滑りにくいフラットフェンダーとともに安全な昇降・移動を可能にします。



長寿命 LED 採用の過負荷外部表示灯



充実の安全装備

- アウトリガ操作時の作業用補助制動装置インターロック
- アウトリガ誤伸縮警報
- インジケータ、ブザー故障確認機能
- 作動油フィルター目詰まり警告灯機能

通行条件に有利な、コンパクトサイズを実現。
走りやすさや環境性能も追求。



“クラス最小幅” 通行条件で有利

クラス最小の全幅 2,780mm

参考:本機は、新規開発車両証明制度による適合証明書「基本通行条件 重量D」の交付を受けていますが、実際の通行条件は、経路ごとの道路管理者の算定結果によって付与されます。

コンパクトなブームオーバーハング



ブームオーバーハング

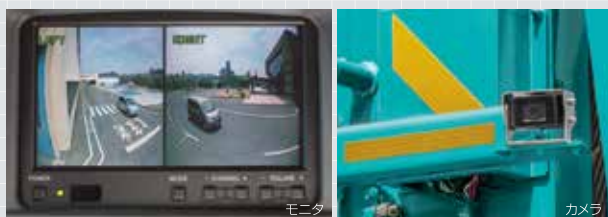
6,435mm

オペレータに優しい快適なキャビン



ブーム先端に2方向の広角カメラを標準装備

モニタによる視認性の向上で、ブーム突出によるリスクの低減をはかっています。



その他、走行のための安全装備

- ① プロジェクタ式ディスチャージヘッドランプ
- ② 高輝度LEDライト
- ③ 後方監視カメラ
- ④ 路肩灯
- パーキングブレーキ掛け忘れ警報
- ステアリングモード選択スイッチ戻し忘れ警報
- タイヤ輪止め
- エンジンリターダ
- 目詰まり警報付きステアリングフィルター
- マーカーランプ



その他の装備

複数の物入れのほか脚立専用のスペースも確保。作業効率を大きく向上させる、頼もしい収納力です。

- ① ステップ&物入れ(右側)
- ② 物入れ(右側)
- ③ 脚立スペース(旋回体左)



ディーゼル特殊自動車平成23年排出ガス規制適合 低騒音型建設機械指定取得

油圧ポンプ吐出量の最適制御により作業時の燃費低減を実現しています。



排気ガス後処理装置(DPF)



燃料消費モニタ

安全作業を監視するモニタに、環境貢献を推進する燃料消費モニタ機能を搭載。これによりクレーン作業の操作時・非操作時、走行時における燃料消費を常にタイムリーに表示し、環境に優しい作業をサポートします。さらにデータは履歴として表示が可能で、稼動状況としても掌握することができます。

CO₂排出量削減、燃料消費量の改善、低騒音作業など、作業効率と環境に配慮した操作をサポートします。



通常画面(作業時) 通常画面(走行時)

エコ・モード

クレーン操作中のエンジン最高回転数を制限して、作業に適した回転数に切替可能です。アクセルによる不必要なエンジン回転数を抑制することで、エコ・モード1では最大約21%、エコ・モード2では最大約31%ものCO₂排出量削減と燃料消費量の改善を実現しています。エコ・モードの選択は、作業や、現場環境に応じて予め画面上で設定。あとは、エコ・モード・スイッチを入れるだけのカンタン操作です。



エコ・モード・スイッチ



ポジティブ・コントロール

クレーン作業時の油圧ポンプ吐出量を、操作レバーの操作量に応じて効率よくコントロールします。クレーンを操作していない時は、油圧ポンプ吐出量を最小限に抑えられるため、非操作時のCO₂排出量・燃料消費量を最大約20%削減できます。

従来システム比
CO₂排出量・燃料消費量

最大約
20%
Down

※クレーン非操作時における比較です。

■主な仕様

本体型式	RK700-2		
最大定格総荷重	主ブーム	kg×m	70,000×2.1 (8本掛×2)
	ジブ(ジブ長さ)	kg (m)	4,000 (8.4), 2,800 (13.1), 1,500 (17.7)
	補助シーブ	kg	5,000 (1本掛)
主ブーム長さ			m
ジブ長さ			m
フック最大地上揚程(主フック/ジブフック)			m
最大作業半径(ブーム/ジブ)			m
巻上ロープ速度(主巻/補巻)			m/min
巻下ロープ速度(主巻/補巻)			m/min
ブーム伸長時間*1			sec/m
ブーム上げ時間*1			sec/度
旋回速度			min ⁻¹ rpm
後端旋回半径			mm
アウトリガ張出幅			m
ワイヤロープ	主巻	mm×m	IWRC 6XFi (29) 難燃性 φ18×238
	補巻	mm×m	IWRC 6XWs (31) 難燃性 φ18×133
最高走行速度			km/h
最少回転半径(前4輪ステアリング/全8輪ステアリング)			m
エンジン	名称		カミンズ QSL9-4A
	最大出力	kW/min ⁻¹ PS/rpm	276/1,900 375/1,900
	最大トルク	N·m/min ⁻¹ kg·m/rpm	1,491/1,500 152/1,500
車両総重量			kg

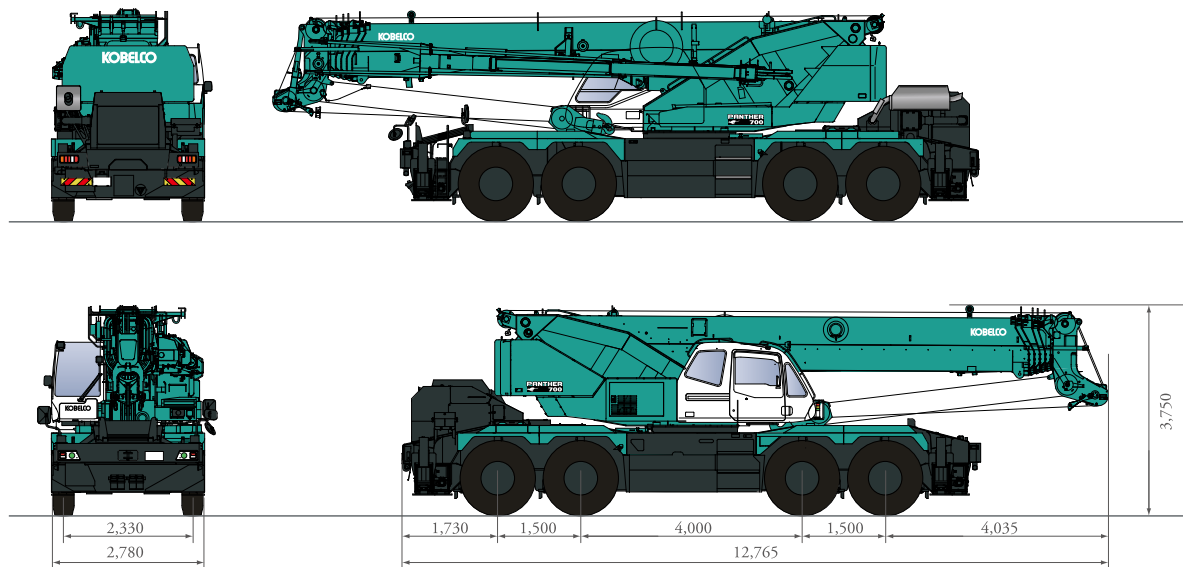
※単位は国際単位系のSI単位で、| |内は従来表示です。

*1. 規定の長さ/角度に達する時間を示しております。

●運転および作業に必要な資格

- ・全装備(車検登録重量)で基本通行条件D条件適合車です。
- ・道路の通行には、道路法による通行許可と、道路運送車両法による保安基準の緩和許可が必要です。
- ・道路の走行には、大型特殊自動車運転免許証が必要です。またクレーン作業には、移動式クレーン運転士免許証が必要です。

■外形寸法図(単位：mm)



■お問い合わせは……

コベルコ建機株式会社

www.kobelco-kenki.co.jp

東京本社 / 〒141-8626 東京都品川区北品川5-5-15 ☎03-5789-2111

北海道 ☎011-788-2386 宮城 ☎0223-24-1482 横浜 ☎045-834-9992
 北陸 ☎076-274-1218 東海 ☎052-603-1205 近畿 ☎06-6414-2103
 中国 ☎082-810-3880 九州 ☎092-410-3035

適用型式: RK700-2

RK700-2(掲載写真にはオプション品を装備していることがあります。また、製品のご使用にあたっては取り扱い説明書を必ずお読みください。仕様はお断りせずに変更することがありますのでご了承ください。掲載写真はすべて合成です。)

RK700-2-1 150202NF