

# RK70M/RK70

MINI ROUGH TERRAIN CRANE

ニーズ、極まる。

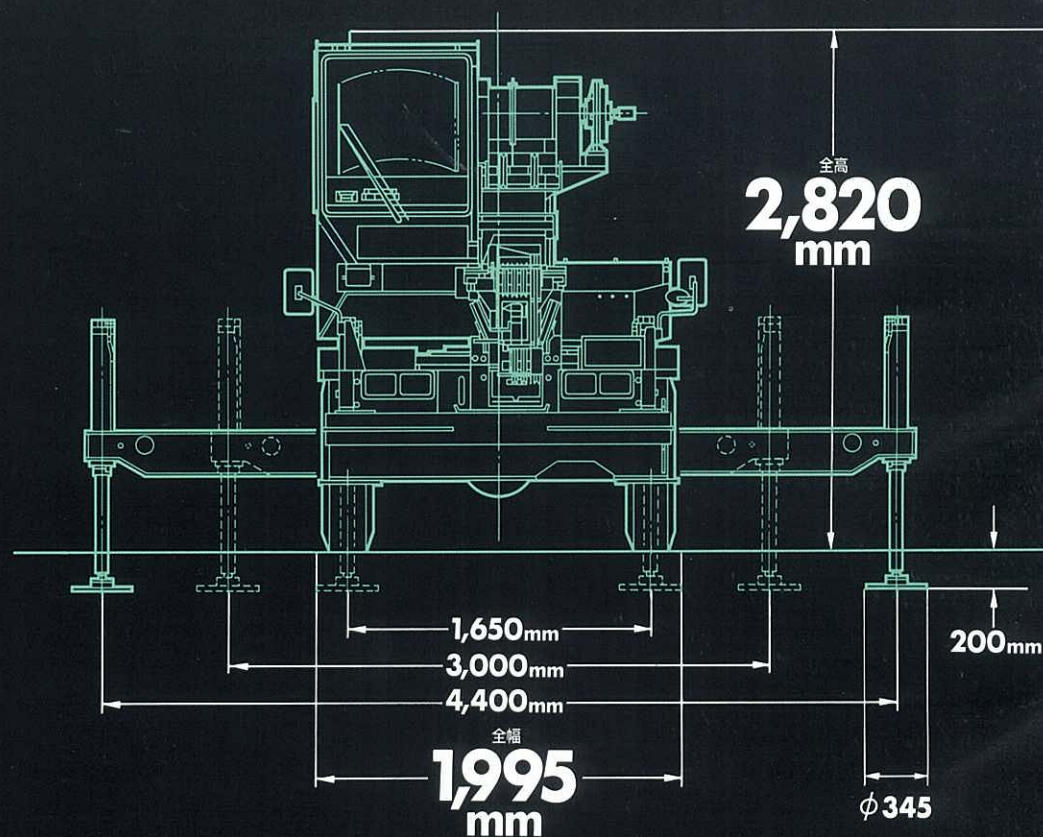
KOBELCO

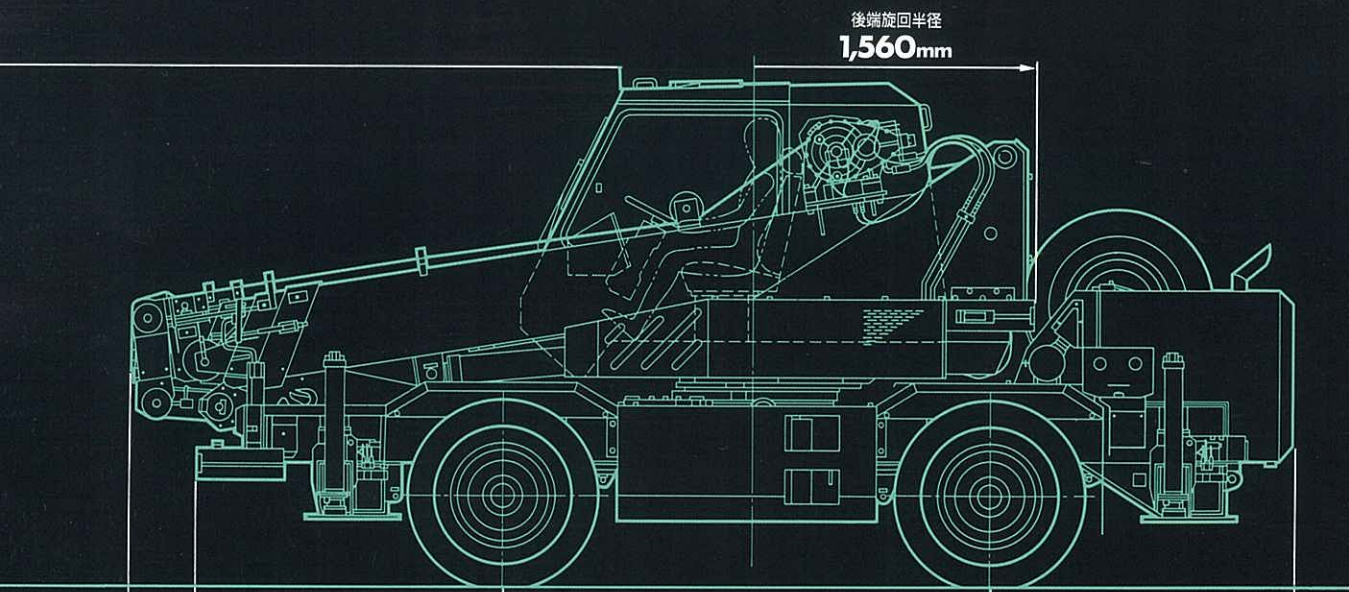
4.9t/7tクラスに、待望の  
ミニラフテレーンクレーンRK70M/RK70誕生。  
4.9t/7tトラッククレーンに勝る吊り上げ能力を確保しながら、  
2tトラックさえ凌ぐ機動性・走行性を実現。狭隘な都市空間でこそ  
縦横無尽の活躍が期待されるRK70M/RK70は、  
ユーザーニーズを見極め、コベルコが世界で初めて開発した  
全く新しい発想のマシーンだ。  
夢は遂に形を得た。RK70M/RK70は今、  
クレーンの歴史に新たなページを開く。

**ニーズを極めて誕生。**

ミニラフテレーンクレーン

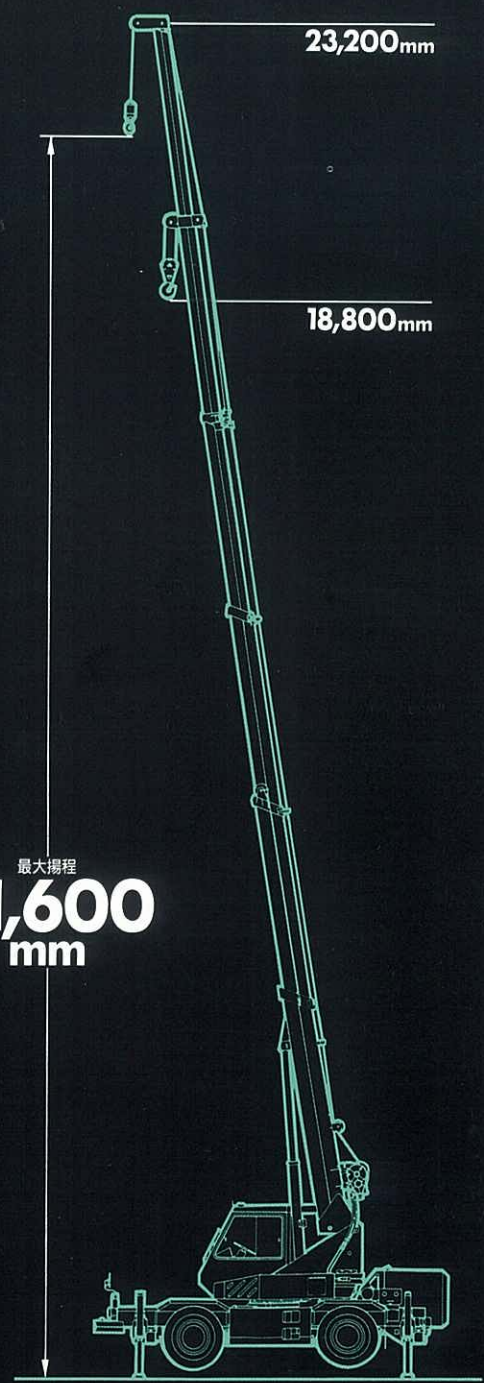
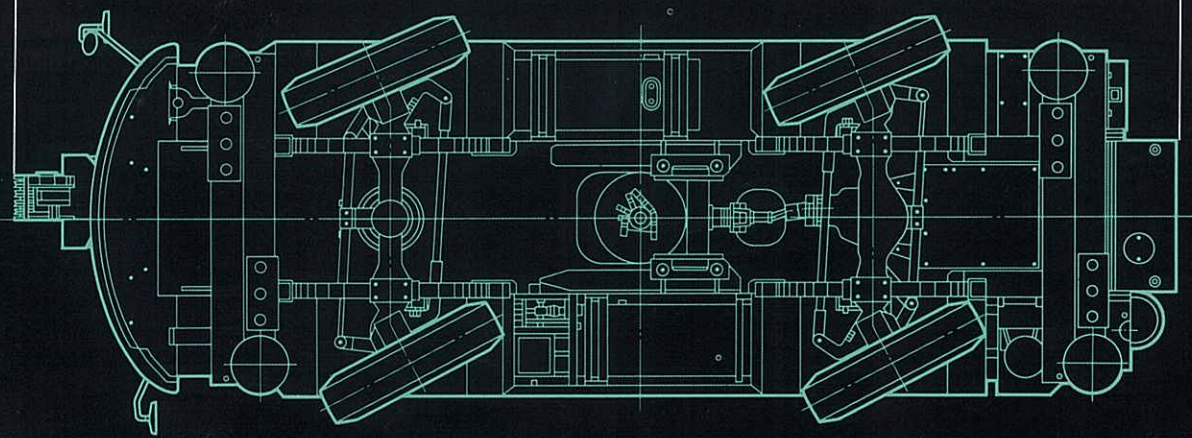
**RK70M/RK70**





360mm      1,750mm      2,700mm      1,715mm

全長  
**6,525mm**



# 4輪操舵とコンパクトボディが極める都市型機動力。

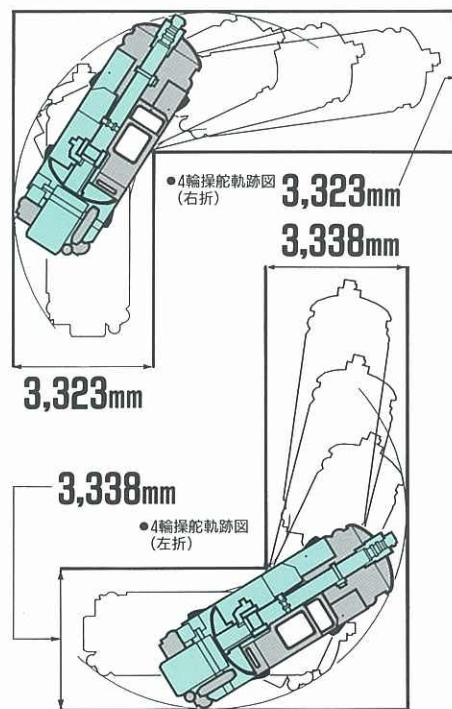
狭い道路も、工場入口も、高架・陸橋もなんなくクリア。

# FOOTWORK



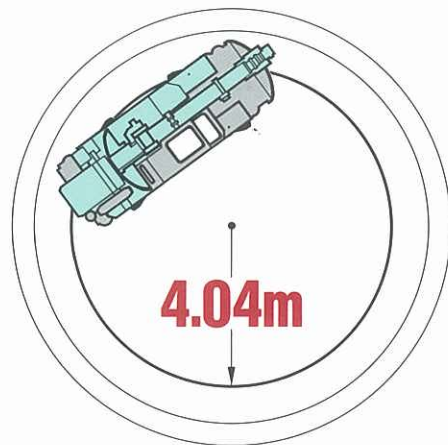
## 2トラックを凌ぐ機動性・走行性。 (直角通路幅3.34m)

直角通路幅を大幅に狭めたため、4.9t/7tトラックレーンでは入れなかった狭い道路へも容易に進入することができます。都市空間の狭隘地や道路幅の狭い住宅地での作業では、2tダンプとのコンビネーションが最も重要なポイント。RK70M/RK70は、小回り性も2トラックを凌ぐ程ですから、2tダンプの行くところなら、どこへでも追走していきます。



小さな最小回転半径(4.04m-4ステ時)が狭い現場で大きな機動力を発揮。中型乗用車をも優に凌ぐ小回り性能。

クランプ(4輪)ステアリングによる最小回転半径は、実に4.04m。このクラスのトラッククレーンを1.5m以上、2tダンプ、3tトラッククレーンをそれぞれ1m以上、中型乗用車を1m弱下回る数値です。狭い現場でも頼もしい機動力を発揮します。

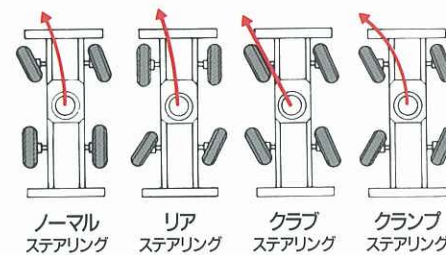


## 工場の入口や高架、陸橋下も 通過可能なコンパクトサイズ。

全高2.82m、全幅1.995m、全長6.53mと超コンパクトなボディなので、工場入口への進入がラクラク行えます。もちろん、高架や陸橋、山門や校舎の渡り廊下もスムーズに通過。また、現場などでの駐車スペースも少なくすみ、仕事の領域がますます広がります。

## 状況に応じて自由に選べる 4通りのステアリングモード。

ステアリングモードは、ノーマル(前2輪)、リア(後2輪)、クラブ(カニ)、クランプ(4輪)の4種類。状況に応じてスイッチひとつで自由に選択できます。これにより、今までトラッククレーンでは入りこめなかった狭い路地や建屋内にもラクに進入できます。

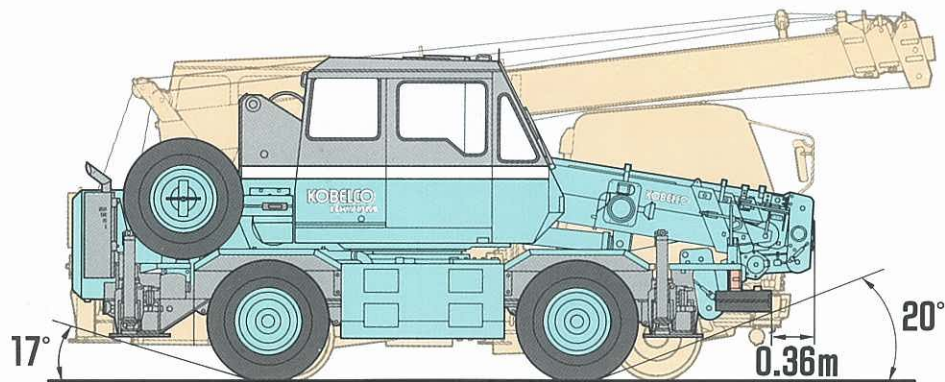




49km/h

ブームオーバーハングを極限まで抑えた設計(0.36m)。交差点への進入、右左折等も乗用車感覚で従来のトラッククレーンのブームオーバーハングが

1m以上あるのに対し、RK70M/RK70はわずかに0.36m。このため、右折や左折の際もオーバーハングがほとんど気にならず、乗用車並の感覚で運転することができます。



4WDの大きな走行駆動力で、でこぼこ道、軟弱地盤、雪道等の悪路も安心。登板能力も大。(4WD仕様)

通常の走行時には2WDで、でこぼこ道、軟弱地盤、雪道、坂道など悪路走行時には4WDで。2WDと4WDの選択はスイッチを回すだけでOK。しかも、走行中でも切り換えが可能です(Hiの場合のみ)。

最高速度49km/h。連続高速走行にも十分耐え、現場間をスピーディに移動する軽快かつ強靱な足回り。

最高49km/hで余裕ある連続高速走行が可能。スピーディに移動し、複数の現場間をスムーズに回ることができます。仕事の効率アップに大きく貢献する足回りです。

アプローチアングル(20°)、デパーチャアングル(17°)が大きく、構台などへの乗り上げが容易。

車体のアプローチアングル(進入角)は20°、デパーチャアングル(退出角)は17°と、どちらも余裕十分。構台への乗り上げはもちろん、傾斜地や不整地にもラクに進出、退出することができます。ラフロードでも快適な走行が可能です。

狭い道での後進も、スイッチ一つで前進と同じ感覚でラクラクこなせる逆ステアリング補正機構。

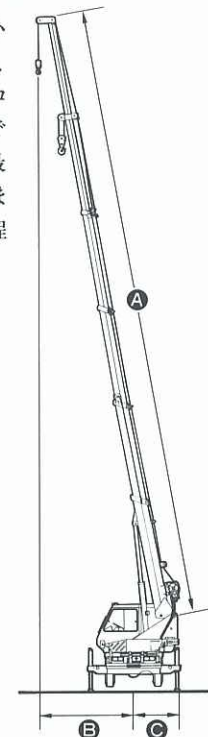
狭い現場や道路での後進の際には、アッパーフレームを180°旋回し、逆ステアリング補正スイッチをワンプッシュするだけで、前進と同じ感覚でステアリング操作ができます。



最長ブーム21.2m(ブーム+ジブ)で最小作業半径2.9m。後端旋回半径1.56m。狭い空間での旋回も容易。

最大ブーム+ジブ時の最小作業半径は、2.9mと小さく、後端旋回半径も1.56mとコンパクトなので、狭い空間での旋回もラクに行えます。最大80.5°の起伏角度と相まって、狭い現場での高揚程の接近作業も容易です。

- 最長ブーム  
**21.2m**
- 最小作業半径  
**2.9m**
- 後端旋回半径  
**1.56m**

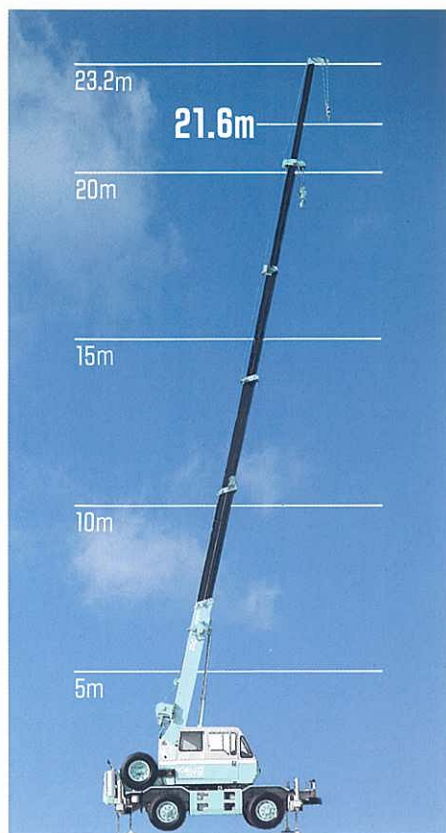


# 常識を超えた、安定域で示す卓越の吊り上げ能力。

ラインプルもラインスピードも、ブーム伸縮スピードも、常識を超えた。

最縮4.9mのブームにもかかわらず、5段ブーム+自動伸縮ジブにより21.6mの揚程を確保。

最縮4.9mという超コンパクトなブームにもかかわらず、揚程は21.6mを確保。クレーンの常識を破る5段ブーム+自動伸縮ジブという構造がこれを可能にしました。



フルブーム(ブーム+ジブ)水平で  
定格総荷重0.35t!

4.9t/7tトラッククレーン同等の揚程を確保しつつ、各ブーム長さでの安定度域吊り上げ能力はクラス最大。クラスを超えて別格の能力となっているといっても過言ではありません。また、フルブーム(ブーム+ジブ)水平で定格総荷重0.35tという卓越の吊り上げ安定性も備えています。

**0.35t**

フルブーム(ブーム+ジブ)  
水平定格総荷重

ラインプル1.4t、ジブ能力1.4t  
いずれもクラス最高の実力。

ラインプル、ジブ能力ともに1.4tを達成。いずれもクラス最高で、ここの一番に力強いパワーを発揮します。

ラインプル

**1.4t**

ジブ能力

**1.4t**

ブーム伸縮スピードが速く、現場での作業にすばやく対応。作業効率にも大きく貢献。

ブーム伸縮スピードが速いので、現場ですばやく作業に取り掛かることができ、時間のロスを極力抑えることができます。

# PERFORMANCE

主巻:111m/min(5層)、補巻:104m/min(4層)。ともにクラストップのラインスピードを実現。

スピーディな作業は、効率よく仕事をするための必須条件です。RK70M/RK70はラインスピードも速く、このクラスNo.1。主巻が111m/min(5層目)、補巻が104m/min(4層目)の速さですから目にみえて作業がはかどります。

主巻(5層目)  
**111 m/min**

補巻(4層目)  
**104 m/min**



手動で出し入れする手間がいらず、ジブ張出しのスペースもいらぬ自動伸縮ジブ(ピン差換え式)

ジブはブーム内蔵の自動伸縮式を採用。手で行き入れする手間がいらぬ、ジブ張出しのスペースもありません。ですから、女性にも簡単に扱えて、建屋内や狭い空間での作業にとても重宝です。また、ピン位置を差換えれば補助シーブとなります。



屋内作業時や上に障害物がある時にもラクラク作業がこなせる最縮4.9mの超コンパクトブーム。

ブームは最縮4.9mと超コンパクト。上方に障害物がある時も、屋内での作業時にも十分対応できる柔軟性を備えています。

巻き上げレバーを中立に戻せばブレーキがかかるウインチブレーキ。フックの自由降下も可能。

通常は巻き上げレバーを中立に戻せばブレーキがかかるネガブレーキを採用。フリーホール(フックの自由降下)時は足ペダルブレーキを使用して敏速な作業を行うことができます。

アウトリガは垂直ストロークが長く、独立操作が可能。不整地や傾斜地でのクレーン設置も容易。



4.9t/7tトラッククレーンでは設置の困難な不整地や傾斜地でも、アウトリガの垂直ストロークが長いので、クレーンを容易に設置することができます。



アウトリガはその場張出し(1.65m)が可能な3段階仕様。狭い現場での作業もスムーズに。

アウトリガの張出しは、その場張出しを含めて3段階(4.4m/3.0m/1.65m)。狭い現場での作業もスムーズに運びます。

クレーンの3動作を足ペダルなしで同時に行える2本レバー機も用意。操作を簡略化する時代先取り仕様。

時代を先取りする2本レバータイプ機を用意。クレーンの複合3動作を、足ペダルなしで同時に行えるので、操作が容易になります。



現場での資材や機器の移動に便利な吊荷走行が可能。

走行速度2km/h以下、定格総荷重1t、前方吊りで安定した吊り荷走行ができます。現場での資材や機器の移動にとても便利です。



# 人間尊重の思想が随所に息づく高感度ボディ。

ワイドな視界も、低騒音も、各種安全装置も、すべては人のために。



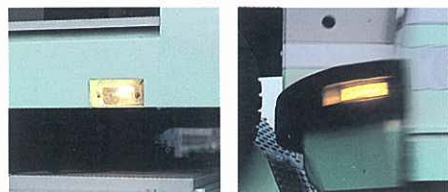
## スラントブーム(SLANT BOOM)の採用で、走行時の視界は乗用車並みに。

クレーンの常識を覆す頭部の下がった形状のスラントブームの採用およびブームの後方配置により、走行時の左方視界は飛躍的にアップ。左折時の安全確認も容易になりました。 **業界初** **特許権出願中**



## 夜間作業時に安全な乗降ステップ灯、旋回警告灯(旋回ボイスアラーム、旋回ブザーはオプション)

社会的安全性の思想を世界で初めて形にした旋回警告灯を標準装備。現場で働く人のみならず、周囲を通行する車両や人々にも注意を促すコベルコならではの安全配慮です。また、夜間の作業時に安全な乗降ステップ灯も装備。



# DELICACY 72dB(A)/7m

## 万一の接触にも安心。キャリア前部および上部旋回体後部にラウンドシェイプのセイフティバンパーを装備。

キャリア前部および上部旋回体後部には、ボディに添ってラウンドシェイプのゴム製セイフティバンパーを装備。万一、接触するようになっても安心です。



## 小さなブームオーバーハングが前方を走るクルマにも恐怖感を与えず、追突防止にも貢献。

ブームのオーバーハングは、ほとんど気にならない程度の0.36m。前方を走るクルマにも恐怖感を与えず、追突の危険も極めて少ない形状をしています。



ターコイズグリーン&フェザーグレイが街に爽やかな涼風をよぶニューアーバンカラーのボディ。

ボディカラーは、ターコイズグリーンとフェザーグレイのコンビネーション。ニューアーバンカラーが街に爽やかなハーモニーを奏でます。

## 騒音値は72dB(A)/7m。可能な限りの低騒音を実現。



市街地作業や夜間作業を考慮し、騒音を極力抑えた低騒音設計ですから、いつでも安心して作業を進められます。作業時の周囲騒音は72dB(A)/7m

(無負荷フルスロットル時)と、クラスNo.1を達成。

## 手を離すと中立の位置に戻るスプリングリターン式レバーを採用。誤動作を防止する安全設計。

操作レバーは手を離すと中立の位置に戻るスプリングリターン式。作業中の誤動作を未然に防ぐので安心です。

## 過負荷防止・過巻防止装置をはじめとする最新の各種安全装置は、シンプルで見やすく、いつでも安心作業を約束。

- 過負荷防止装置(自動停止)
- 過巻防止装置(自動停止)
- 玉掛けワイヤ外れ止め装置
- 油圧安全弁
- ブーム伸縮保安装置
- ブーム伸縮順序誤動作防止装置(誤動作自動停止)
- ブーム起伏保安装置
- 巻上保安装置
- アウトリガ保安装置
- 旋回警告灯
- 水準器
- ステップランプ



# 走りを、仕事を快適にする人間工学設計のコクピット。

4速電子制御ATが見やすいパネルが、フルリクライニングシートが、走りを、仕事を快適にする。

スイッチの数を極力抑え、操作を簡単にしたシンプルで見やすいデジタル&ランプパネル。

パネルを、過負荷防止装置ディスプレイ、クレーン作業操作スイッチ、走行メーターディスプレイ、走行操作スイッチの4つのブロックに分け、それぞれシンプルで見やすいものにしました。

オペレータの体格や姿勢、作業内容に合わせてレバー位置を無段階に調整できるチルト式操作レバー。

レバースタンドは、すべて前方10°の範囲内で無段階にチルト調整が可能。オペレータの体格や作業姿勢に合わせて、ベストポジションが選べます。また、車両運転・キャブの乗降時はレバースタンドを後方に倒すとPTOが自動的に切れるので、PTOの切り忘れが防止できます。(乗降遮断式レバーロック)。



●テレスコピックハンドル



●チルトハンドル

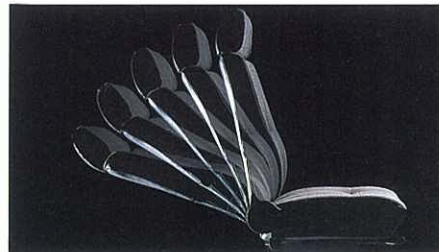


快適なドライブのため、オーバードライブ付4速電子制御フルオートマチックトランスミッションを採用。

トランスミッションは、アクセル開度や車速などの走行条件に応じて最適なシフトを自動的に選び出す、本格的オーバードライブ付4速電子制御フルオートマチックを採用。しかも「パワーモード」と「エコノミーモード」がスイッチ一つで選択でき、前者ではつねにパワフルに、後者では走行状態とアクセル開度に応じてパワーとエコノミーが自動切換されます。いつでも快適かつスムーズな走行が楽しめます。

休憩・待ち時間には充分なリラックス。体力の消耗を極力抑える昼寝も可能なフルリクライニングシート。

高級クロス張りのシートは、座り心地がよくホールド性も高いバケットタイプ。長時間の運転でも疲れにくく、クレーン操作時も快適です。またフルリクライニングなので、休憩時間や待ち時間にゆったりと仮眠をとることも可能です。

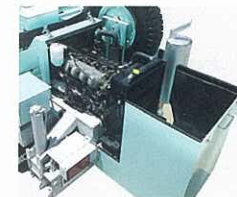


# COMFORT



ワンタッチでオープンでき、始業点検もメンテナンスも容易なフルオープンタイプのボンネット。

ボンネットはメンテナンスの容易なフルオープンタイプ。エンジンオイルや冷却水などの点検もすばやく行えます。



## ■お客様のニーズにお応えする車種バリエーション

駆動方式、レバー方式、操作方式、装備品を各2タイプ用意しました。全12タイプの中からお客様のニーズに合わせて自由にお選びください。(詳しくは9Pをご覧ください。)

## ■主要諸元

●クレーン性能					
最大定格総荷重 (アウトリガ最大張出/全周)	4.9mブーム	FK70	7,000kg×2.5m(6本掛)		
	8.1mブーム	FK70M	4,900kg×3.5m(4本掛)		
	11.3mブーム		4,900kg×3.5m(4本掛)		
	14.5mブーム		4,900kg×3.5m(4本掛)		
	17.7mブーム		4,000kg×4.0m(4本掛)		
	補助シープ(4.9mブーム~17.7mブーム)		4,000kg×4.0m(4本掛)		
	16.4m(ブーム+ジブ)		1,400kg×9.0m(1本掛)		
21.2m(ブーム+ジブ)		1,400kg×10.0m(1本掛)			
21.2m(ブーム+ジブ)		1,400kg×8.0m(1本掛)			
ブーム長さ	基本ブーム	4.9m			
	最大ブーム	17.7m			
ブーム+ジブ長さ(最大)		21.2m			
最大地上揚程	ブーム	18.8m			
	ブーム+ジブ	21.6m			
最大作業半径	ブーム	16.3m			
	ブーム+ジブ	19.9m			
巻上ロープ速度	主巻	111m/min.(5層目)			
	補巻	104m/min.(4層目)			
ブーム+ジブ伸長速度		16.3m/35.4sec.			
ブーム上げ速度		-8.8°~80.5°/27.5sec.			
回転速度		2.3rpm			
●ワイヤロープ					
主巻用		IWFC 6xWS(26)C/O難燃性φ10			
補巻用		IWFC 6xWS(26)C/O難燃性φ10			
●クレーン部主要機構					
主ブーム及びジブ形式		箱形5段(ブーム)+1段(ジブ)、2・3段同時伸縮後、4・5段同時伸縮(ジブ非使用時)又は4・5段+1段同時伸縮(ジブ使用時)			
ブーム伸縮装置		油圧シリンダー及びワイヤロープ併用式			
ブーム起伏装置		油圧シリンダー1本直押し式			
巻上装置		油圧モーター駆動、1軸2ドラム、自動ブレーキ、フリーフォール付 圧力補償付流量調整弁付			
回転装置		油圧モーター駆動、自動ブレーキ付、			
アウトリガ	形式	全油圧式 H型			
	張出幅	4.4m/3.0m/1.65m			
●油圧装置					
油圧ポンプ		2連ギヤポンプ+2連ギヤポンプ			
作動油タンク容量		149ℓ			
●安全装置					
		過負荷防止装置/過巻防止装置/水準器/玉掛けワイヤはずれ止め/ 油圧安全弁/ブーム伸縮保安装置/ブーム起伏保安装置/巻上保安装置/ アウトリガ保安装置/旋回警告灯			
●キャリヤ					
走行駆動形式	2WD車	2輪駆動(4×2)			
	4WD車	4輪駆動(4×4)・2輪駆動(4×2)切換式			
最高走行速度		49km/h			
登坂能力	2WD車	(tanθ)0.33			
	4WD車	(tanθ)0.52			
最小回転半径		4.04m(4輪操向時)、7.3m(2輪操向時)			
アプローチ角度		20°			
デバチャー角度		17°			
エンジン	型式	いすゞ 4BDI			
	種類	水冷、4サイクル、直列4気筒、直接噴射式ディーゼル			
	総排気量	3856cc			
	最大トルク	26.5kgm/1900rpm			
変速機	形式	電子制御フルオートマチックシフト(ロックアップ付)			
	変速段数	オーバードライブ付前進4段、後進1段(4WD車はHi/Low切換付)			
ステアリング	形式	全油圧式パワーステアリング、逆ステ補正装置			
	モード(4種類)	ノーマル(前2輪)、クランプ(4輪)、クラブ(4輪)、リヤ(後2輪)			
ブレーキ	主ブレーキ	バキュームサーボ式ディスク、4輪制動、 トルコンロックアップ運動排気ブレーキ付			
	駐車ブレーキ	推進輪制動内部拡張式			
タイヤ		10.00-20-14PR(STD) 10.00R20-14PR(オプション)			
燃料タンク容量		200ℓ			
車両総重量	2WD車	Aタイプ	10535kg	4960kg	5575kg
		Bタイプ	10785kg	5040kg	5745kg
	4WD車	Aタイプ	10795kg	5180kg	5615kg
		Bタイプ	11045kg	5250kg	5795kg

## ■車種バリエーション

型式(最大定格総荷重)	FK70M(4.9t)	FK70(7.0t)
駆動方式	4WD	2WD
レバー方式	4本レバー	2本レバー
レバーターン	4本レバー	ISO方式
操作パターン	2本レバー	ISO方式のみ

レバー方式	4本レバー	2本レバー
レバーターン	4本レバー	ISO方式
操作パターン	2本レバー	ISO方式のみ

レバー	4本レバー	ISO方式	KOBELCO方式
操作パターン	2本レバー	ISO方式のみ	

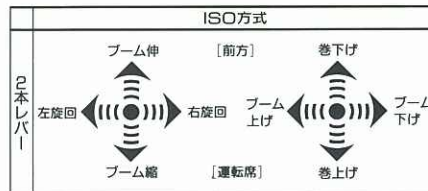
装備品	Aタイプ	Bタイプ
旋回警告灯	○	○
燃焼式ヒーター(デフロスタ付)	○	○
AMラジオ	○	○
ワンタッチ格納ミラー	○	○
スペアタイヤ	○	○
安全ロープ	○	○
タイヤ歯止め(2個)	○	○
アウトリガ敷板(4個)	○	○
グリースガン	○	○
キャビンクーラ(クールボックス付)	—	○
扇風機	○	△
アウトリガ下部操作	—	○
手動式集中給油	○	○
消火器	△	○
左折ボイスアラーム	△	○

○:標準 △:オプション —:取り付け不可

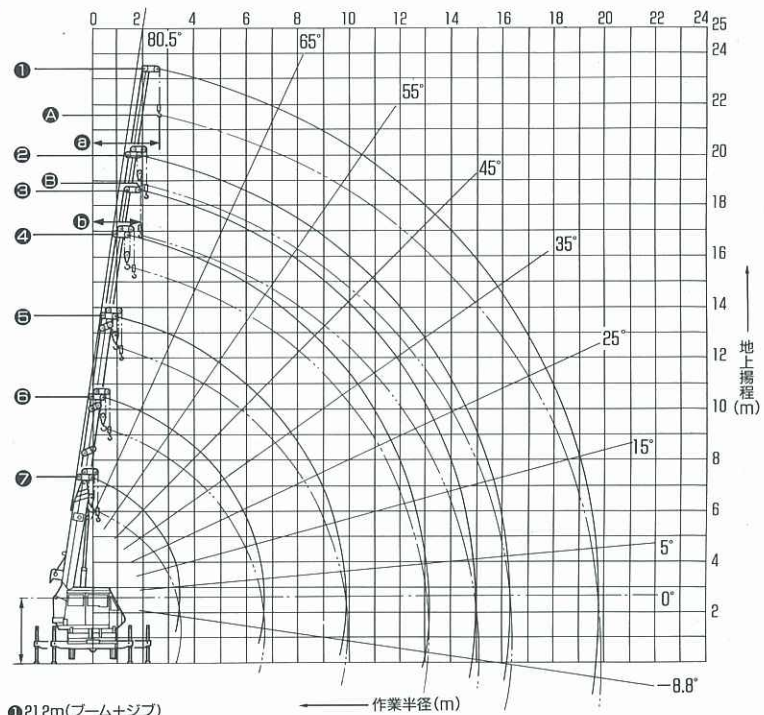
## オプション(全車種)

旋回ボイスアラーム、又は、旋回ブザー(どちらか一方のみ)、電動式集中給油、1ウェイコイル、ディテント付レバー、ラジアルタイヤ、寒冷地用バッテリー、タイヤチェーン

## レバー操作パターン



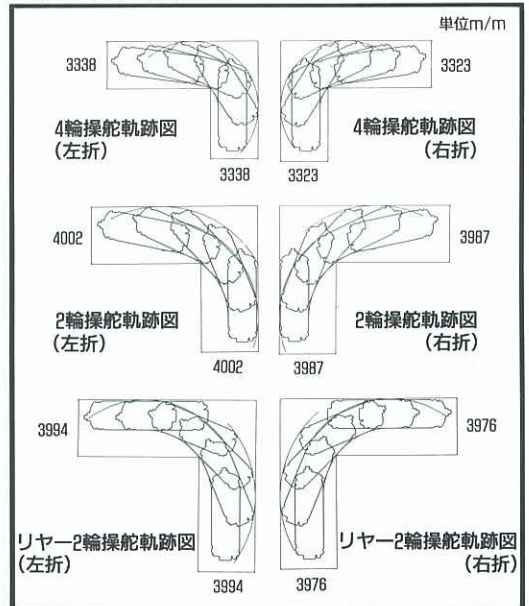
## ■作動範囲図



- ① 21.2m(ブーム+ジブ)
- ② 17.7mブーム
- ③ 16.4m(ブーム+ジブ)
- ④ 14.5mブーム
- ⑤ 11.3mブーム
- ⑥ 8.1mブーム
- ⑦ 4.9mブーム

- ⑧ 最大揚程 21.6m (ブーム+ジブ)
  - ⑨ 最大揚程 18.8m (ブームのみ)
  - ⑩ 最小作業半径 2.9m (最長ブーム+ジブ時)
  - ⑪ 最小作業半径 2.1m (最長ブーム時)
- (注) 本図はブームおよびジブのたわみを含んでいます。

## ■最小直角通路幅



## ■ 定格総荷重

### 1.アウトリガ最大(4.4m)張出[全周]

)内はFK70型の値です。単位: Ton

ブーム長さ 作業半径	主ブーム					ジブ	
	4.9m	8.1m	11.3m	14.5m	17.7m	16.4m	21.2m
1.0m	4.90(7.00)	4.90					
1.5m	4.90(7.00)	4.90	4.90	4.00			
2.0m	4.90(7.00)	4.90	4.90	4.00		1.40	
2.5m	4.90(7.00)	4.90	4.90	4.00	4.00	1.40	
3.0m	4.90(6.10)	4.90	4.90	4.00	4.00	1.40	1.40
3.5m	4.90(5.30)	4.90	4.90	4.00	4.00	1.40	1.40
4.0m		4.50	4.50	4.00	4.00	1.40	1.40
4.5m		3.85	3.87	3.50	3.50	1.40	1.40
5.0m		3.33	3.37	3.11	3.13	1.40	1.40
5.5m		2.95	2.97	2.77	2.82	1.40	1.40
6.0m		2.62	2.65	2.50	2.56	1.40	1.40
7.0m		2.26(6.7m)	2.14	2.07	2.15	1.40	1.40
8.0m			1.77	1.75	1.84	1.40	1.40
9.0m			1.48	1.50	1.60	1.40	1.23
10.0m			1.25(9.9m)	1.30	1.40	1.40	1.09
11.0m				1.14	1.25	1.20	0.98
12.0m				0.96	1.07	1.02	0.89
13.0m				0.78	0.88	0.85	0.82
14.0m				0.77(13.1m)	0.73	0.70	0.75
15.0m					0.60	0.59	0.69
16.0m					0.49		0.64
17.0m					0.46(16.3m)		0.57
18.0m							0.50
19.0m							0.41
20.0m							0.35(19.9m)
危険角度	—	—	—	—	—	—	—

### 3.アウトリガ最小(1.65m)張出[側方]

ブーム長さ 作業半径	主ブーム					ジブ	
	4.9m	8.1m	11.3m	14.5m	17.7m	16.4m	21.2m
1.0m	4.90(7.00)	4.90					
1.5m	4.90(7.00)	4.90	4.90	4.00			
2.0m	4.90(5.40)	4.90	4.90	4.00		1.40	
2.5m	3.54	3.27	3.25	3.45	4.00	1.40	
3.0m	2.60	2.40	2.35	2.50	2.97	1.40	1.40
3.5m	2.01	1.81	1.80	1.90	2.27	1.40	1.40
4.0m		1.38	1.35	1.53	1.79	1.40	1.40
4.5m		1.10	1.05	1.25	1.44	1.40	1.40
5.0m		0.87	0.85	1.00	1.16	1.19	1.37
5.5m		0.67	0.63	0.80	0.93	0.96	1.15
6.0m		0.49	0.45	0.60	0.75	0.77	0.97
7.0m		0.29(6.7m)	0.18	0.36	0.47	0.48	0.68
8.0m				0.16	0.26	0.28	0.47
9.0m					0.11	0.12	0.31
10.0m							0.18
危険角度	—	—	44°	51°	55°	52°	58°

### 4.走行吊り[前方吊りのみ]

ブーム長さ 作業半径	主ブーム
3.5m	1.00
4.0m	1.00
4.5m	1.00
5.0m	1.00

#### 運転に必要な資格

型式	クレーンの運転	玉掛作業	車道の運転
FK70M	移動式クレーンの運転に関する特別教育	玉掛技能講習	大型特殊自動車運転免許
FK70	移動式クレーン運転士免許		

- クレーンに関しては、労働安全衛生法が適用されます。
- 所轄の労働基準監督署に設置報告してから使用してください。
- 道路を通行する場合は、車両検査に合格した状態で通行してください。

### 2.アウトリガ中間(3.0m)張出[側方]

ブーム長さ 作業半径	主ブーム					ジブ	
	4.9m	8.1m	11.3m	14.5m	17.7m	16.4m	21.2m
1.0m	4.90(7.00)	4.90					
1.5m	4.90(7.00)	4.90	4.90	4.00			
2.0m	4.90(7.00)	4.90	4.90	4.00		1.40	
2.5m	4.90(7.00)	4.90	4.90	4.00	4.00	1.40	
3.0m	4.90(6.10)	4.90	4.90	4.00	4.00	1.40	1.40
3.5m	4.90(5.30)	4.90	4.90	4.00	4.00	1.40	1.40
4.0m		3.78	3.80	4.00	4.00	1.40	1.40
4.5m		3.07	3.00	3.30	3.15	1.40	1.40
5.0m		2.48	2.50	2.75	2.64	1.40	1.40
5.5m		2.05	2.10	2.28	2.24	1.40	1.40
6.0m		1.73	1.75	1.97	1.97	1.40	1.40
7.0m		1.46(6.7m)	1.20	1.42	1.50	1.40	1.40
8.0m			0.85	1.10	1.14	1.14	1.34
9.0m			0.60	0.83	0.91	0.91	1.06
10.0m			0.45(9.9m)	0.61	0.71	0.70	0.87
11.0m				0.43	0.54	0.54	0.71
12.0m				0.29	0.39	0.39	0.58
13.0m				0.18	0.27	0.27	0.46
14.0m				0.17(13.1m)	0.18	0.17	0.36
15.0m							0.27
16.0m							0.20
17.0m							0.13
18.0m							
危険角度	—	—	—	—	30°	21°	30°

#### [注意事項]

##### アウトリガ使用時

- 1 定格総荷重表は、水平堅土上での値で、フック、玉掛けワイヤー、等のつり具の重量を含みます。太線の上側は機械の強度によって定められ、下側は機械の安定によって定められています。

	FK70M(主)	FK70(主)	共通(補)
フックの種類	4.9トン	7トン	1.4トン
重量	64kg	68kg	18kg

- 2 作業半径はブームおよびジブのたわみを含んだ実際の値に基づいています。

- 3 アウトリガの張出状態によって、側方域での吊り上げ性能は異なります。従って、各々の張出状態における定格総荷重表に従って作業を行ってください。

- 4 ブームおよびジブの長さが規定の長さを超える場合には、規定の長さか、1段上のブームのいずれか小さい方の定格総荷重で作業を行ってください。

- 5 ジブを伸長したままでブーム作業を行う場合は、定格総荷重よりつり具等の重量のほか、ジブ全伸時は160kg、ジブ半伸時は150kgを差し引いてください。

- 6 補助シーブの定格総荷重は、主ブームの定格総荷重から20kgを差し引いた値で、かつ限度は1.4トンです。

- 7 自由降下作業は原則としてフックのみを降下するときに使用しますが、やむなくつり荷を自由降下する場合は、定格総荷重の1/5までを限度とし、急激なブレーキ操作は絶対にさけて下さい。

##### ⑧ フック巻掛本数

( )はFK70

ブーム長さ	使用フック	巻掛本数
4.9m	4.9トン(7トン)	4(6)
8.1m		4
11.3m		4
14.5m		4
17.7m		4
ジブ/補助シーブ	1.4トン	1

##### 走行吊り時

- 1 定格総荷重は、水平堅土上においてタイヤの空気圧が規定圧の場合で、フックその他のつり具の重量を含みます。

フックの種類	FK70M	FK70
重量	4.9トン	7トン
	64kg	68kg

##### タイヤ空気圧(kg/cm<sup>2</sup>)

タイヤサイズ	前輪	後輪
10.00-20-14PR(標準)	6.75	6.75
10.00R20-14PR(OPT)	7.25	7.25

- 2 作業半径は、ブームのたわみを含んだ実際の値に基づいています。
- 3 側方吊りは、できません。前方吊りのみで作業を行ってください。
- 4 ジブ作業、自由降下作業は行わないで下さい。
- 5 走行吊りは、荷が振れないように地面近くに保持し、速度を2km/h以下にて行ってください。
- 6 走行吊り中には、クレーン作業は行わないでください。



(感じています。新鮮!)

いま、建設業界に新しい風が吹いています。

単なるマシンではなく仕事のよきパートナーとしての機械を——  
 ユーザーの皆様から寄せられるこのような声が新しい風の源であり、  
 それに的確に応えるコベルコの動きがいま新たな風を呼んでいるのです。  
 コベルコはこれからも建設業界の爽やかな風でありたいと願っています。  
 人も機械も日ごと新しい、“Feelin' Fresh!”——コベルコです。

**神鋼コベルコ建機株式会社**

本社 〒150 東京都渋谷区神宮前6丁目27番8号 ☎ 03-797-7111

- |                      |                      |
|----------------------|----------------------|
| ■北海道支店 ☎011-862-3433 | ■北関東支店 ☎0273-52-1170 |
| 札幌営業所 ☎011-865-6331  | 水戸営業所 ☎0292-83-2233  |
| 函館営業所 ☎0138-22-8751  | 筑波営業所 ☎0298-58-2950  |
| 旭川営業所 ☎0166-52-8010  | 宇都宮営業所 ☎0286-33-5211 |
| 帯広営業所 ☎0155-33-1013  | 高崎営業所 ☎0273-52-1170  |
| ■東北支店 ☎0223-24-1141  | 松本営業所 ☎0263-27-0807  |
| 仙台営業所 ☎0223-24-1145  | 飯田出張所 ☎0265-52-2620  |
| 青森営業所 ☎0177-42-8008  | 長野営業所 ☎0262-84-7668  |
| 八戸出張所 ☎0178-28-7331  | ■東京支店 ☎0473-28-7111  |
| 秋田出張所 ☎0188-45-0201  | クレーン営業課 ☎03-689-3102 |
| 大曲出張所 ☎01876-3-5553  | 城東営業所 ☎03-689-3101   |
| 盛岡営業所 ☎0196-37-0444  | 千葉営業所 ☎0473-28-6731  |
| 山形営業所 ☎0236-55-5011  | 柏営業所 ☎0471-64-3711   |
| 郡山営業所 ☎0249-45-6639  | 埼玉営業所 ☎0487-76-1161  |
| 福島出張所 ☎0245-34-0200  | 川越営業所 ☎0492-43-3434  |

- |                        |                      |
|------------------------|----------------------|
| ■南関東支店 ☎045-521-2681   | 名古屋営業所 ☎052-603-1201 |
| クレーン営業課 ☎045-521-2635  | 岐阜営業所 ☎0582-47-0271  |
| 西東京営業所 ☎0423-76-7811   | 三重営業所 ☎0593-45-5521  |
| 甲府出張所 ☎0552-41-9301    | 松阪出張所 ☎059856-5020   |
| 厚木営業所 ☎0462-47-2673    | 静岡営業所 ☎0542-37-8833  |
| 横浜営業所 ☎045-521-2634    | 沼津出張所 ☎0559-23-6411  |
| ■北陸支店 ☎0762-76-2331    | ■近畿支店 ☎06-419-8866   |
| クレーン営業課 ☎0762-76-2331  | 神戸営業所 ☎06-419-8865   |
| 金沢営業所 ☎0762-76-3621    | 大坂営業所 ☎078-935-7765  |
| 富山営業所 ☎0764-51-9226    | 大阪出張所 ☎0726-53-2691  |
| 福井営業所 ☎0776-27-2033    | 泉南出張所 ☎0724-64-4733  |
| 新潟営業所 ☎025-259-4111    | 和歌山出張所 ☎0734-26-4681 |
| 佐賀出張所 ☎0259-52-2221    | 京都営業所 ☎075-341-0612  |
| 長岡営業所 ☎0258-24-9550    | 福知山出張所 ☎0773-23-5520 |
| 魚沼出張所 ☎0257-76-2551    |                      |
| 上越出張所 ☎0255-43-9795    |                      |
| 金沢中古車展示場 ☎0762-76-2331 |                      |
| ■中部支店 ☎052-603-1201    |                      |
| クレーン営業課 ☎052-603-1201  |                      |

- |                       |                       |
|-----------------------|-----------------------|
| 姫路営業所 ☎0792-36-4800   | 徳島営業所 ☎0886-69-0388   |
| ■中国支店 ☎0824-23-2711   | 松山営業所 ☎0899-76-5131   |
| クレーン営業課 ☎082-874-2377 | 高知営業所 ☎0888-66-6788   |
| 広島営業所 ☎082-874-8811   | ■九州支店 ☎092-503-4111   |
| 三次出張所 ☎08246-3-8160   | クレーン営業課 ☎092-503-3329 |
| 東広島営業所 ☎0824-23-3820  | 福岡営業所 ☎092-503-5233   |
| 福山営業所 ☎0849-21-3034   | 北九州営業所 ☎093-293-3761  |
| 松江営業所 ☎0852-21-6118   | 鳥栖営業所 ☎0942-85-3800   |
| 鳥取出張所 ☎0857-29-0380   | 長崎営業所 ☎0957-26-8126   |
| 山口営業所 ☎0835-22-5767   | 大分営業所 ☎0976-51-1221   |
| 益田出張所 ☎08562-3-4189   | 熊本営業所 ☎096-389-2211   |
| 岡山営業所 ☎0862-33-3421   | 八代出張所 ☎0965-34-3910   |
| 津山出張所 ☎0868-28-2597   | 宮崎営業所 ☎0985-24-2622   |
| ■四国支店 ☎0878-74-2111   | 鹿児島営業所 ☎0992-22-2110  |
| 高松営業所 ☎0878-74-4411   | 大隅出張所 ☎0994-75-2172   |

■オペレーター養成のご相談は神鋼建設機械研究所へ。  
 (移動式クレーン運転実技講習・車両系建設機械運転技能講習・大型特殊自動車運転講習・玉掛技能講習など)  
 明石教育センター ☎078-935-3831 市川教育センター ☎0473-27-2755

■お問い合わせは——