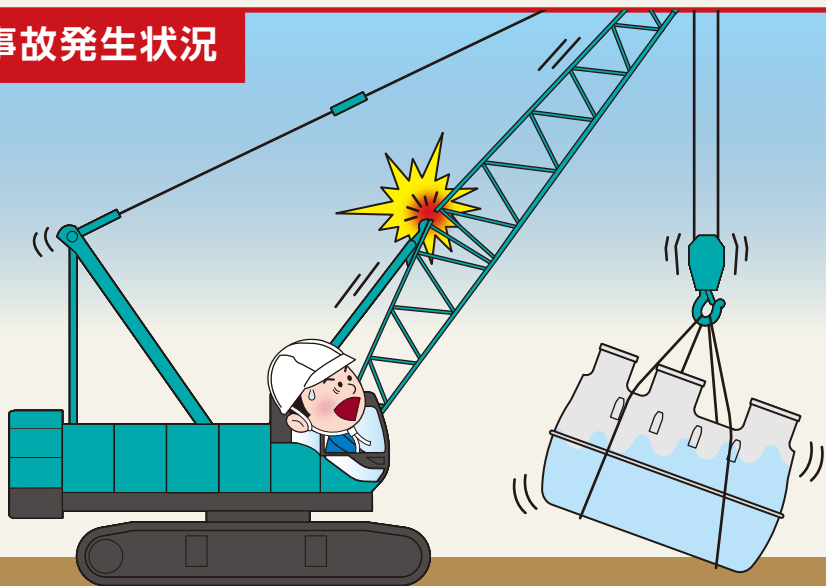


事故事例

つり荷重心移動によりブーム折損事故

事故発生状況



水タンク(タンク重量約6ton/水の重量は不明)を吊り上げ作業中に水タンクが傾き、ブームがねじれるように折損した。

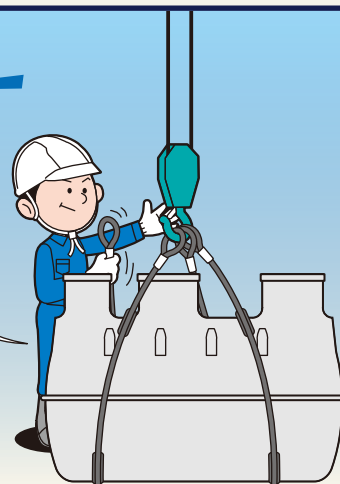
原因



旋回停止時、水タンク内の水が揺れ、重心位置が移動したことによりブームにねじれ荷重がかかり、折損(座屈)に至った。

対策

つり荷の重心が移動することによって機械の破損や事故につながる恐れがあります



クレーンの操作はゆっくり行ってください

- つり荷に傾きが生じた場合、直ちにつり荷を下ろし、必ず有資格者がつり具の掛け直しを行ってください。
- 荷振れ防止の為、急操作・急停止はしないで下さい。