

遠隔稼働機管理システム「KCROSS」のご案内

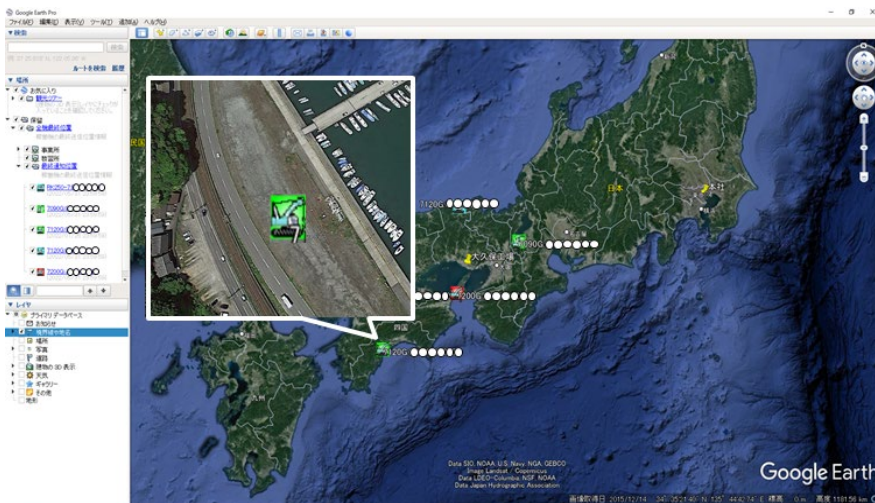
KCROSS (Kobelco Crane Remote Observation Satellite System) とは、クレーンの遠隔稼働機管理システムの略称です。クレーンに搭載された各種コントローラからの情報を元に、クレーンの稼働情報を収集します。GPSと携帯電話通信網、インターネットを通じて稼働情報、安全操業状態、整備状態等を閲覧でき、安全性の確保・休車リスクの低減・高寿命化・高い作業効率の維持が図られ、お客様のクレーンのライフサイクルコストの低減と収益向上を支援します。※弊社クレーン製品をご購入されたお客様向けのサービスとなります。



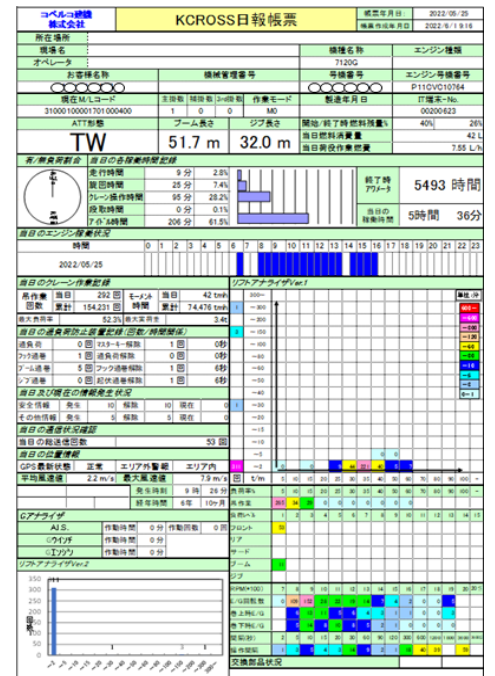
週間安全装置記録を確認できます。

選択した機械の週間実績画面

週間の稼働時間、吊り作業回数等を確認できます。



位置情報



クレーンの帳票

※位置情報を表示するためには、あらかじめGoogle Earthのインストールが必要です。

▼閲覧・ご利用可能なブラウザ

- Microsoft Edge (2022/5/30より対応)
- Internet Explorer11 (Internet Explorer11は2022/6/16にサポートを終了予定ですので、閲覧およびご利用ができません)

※Microsoft Edgeでのご利用を推奨しております。

ご不明な点がございましたら、弊社指定サービス工場までご用命ください。