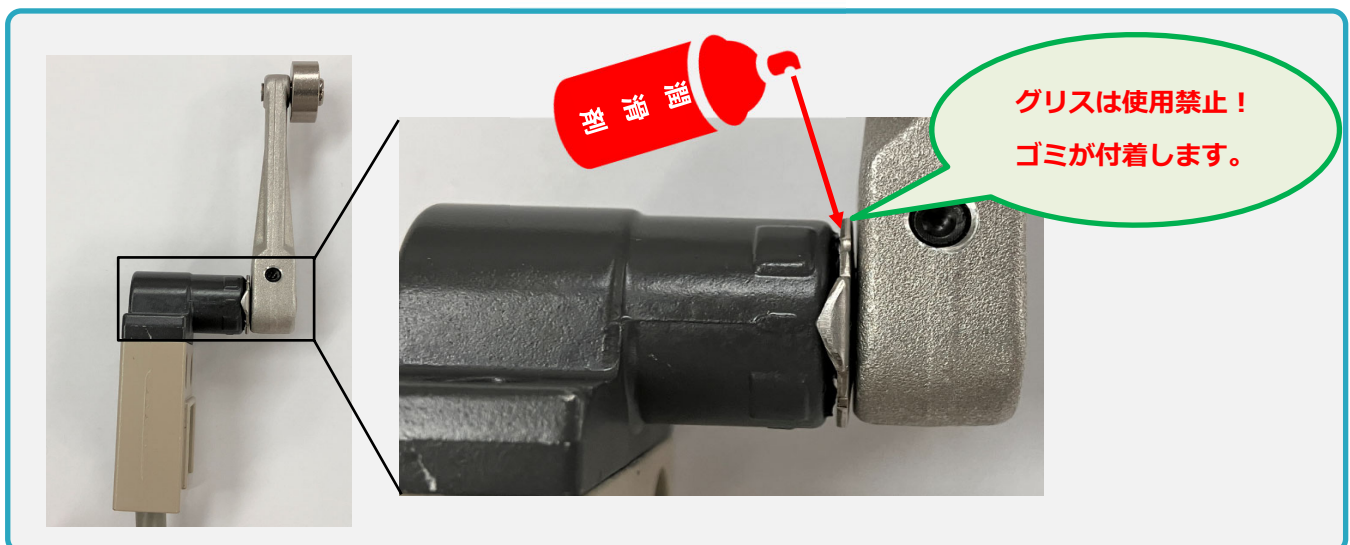
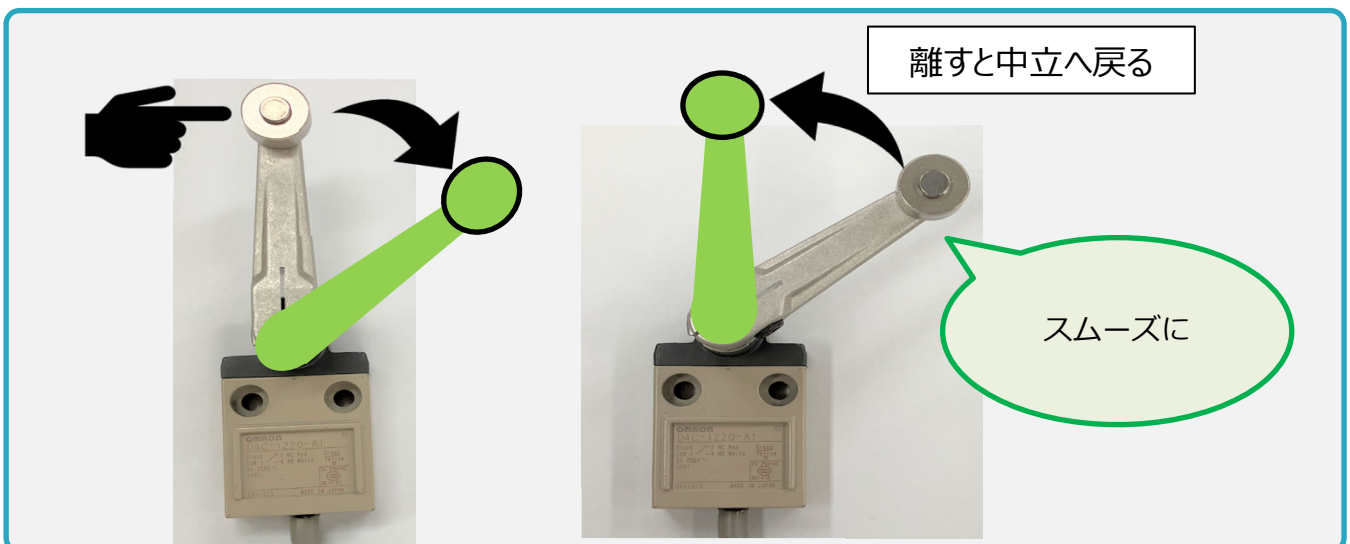


## リミットスイッチの点検

クレーンの安全装置であるリミットスイッチの耐久性は、使用期間や使用環境によって異なります。作業時に故障すると、リミットスイッチ交換作業のためブーム降下などの作業を伴う場合があります。特に、長期間使用されているクレーン、砂埃が多い等の環境で稼働しているクレーンに於いては、休車時でのメンテナンスをおすすめします。

### ▼リミットスイッチ点検のポイント

- ①リミットスイッチのレバー部を押し、勢いよくスムーズに中立へ戻ることを確認してください。
- ②レバー回転部に砂埃やゴミが噛んでいないか、目視で確認してください。
- ③僅かでも動きが悪かったり、ゴミが見られた場合は市販の浸透潤滑剤を塗布してください。塗布してもレバーの動きがスムーズでない場合は、交換をしてください。



ご不明な点がございましたら、弊社指定サービス工場までご用命ください。