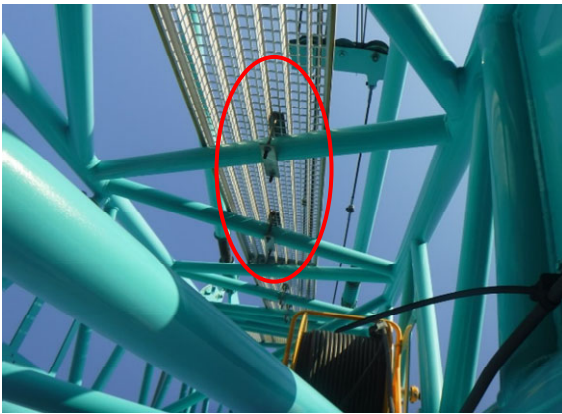


ブーム付属品落下の危険性について

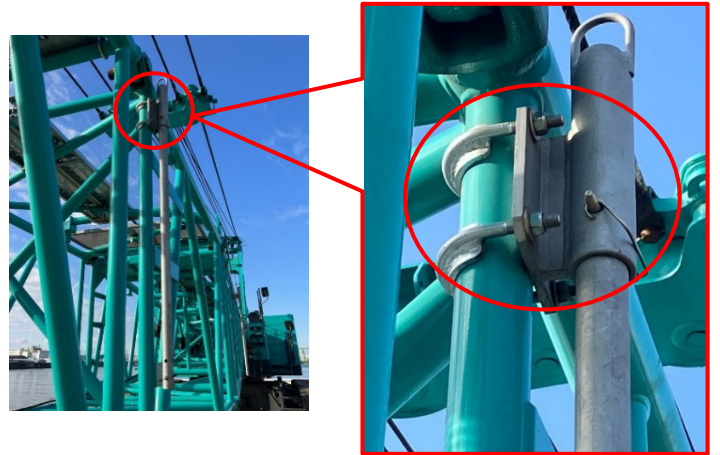
通常のクレーン作業や輸送時の振動、衝撃によりボルトやナットの固定部品がゆるみ、ブームに取り付けられている部品が損傷します。落下すると機械の破損や大きな事故に繋がりがねません。特にバイブロやハンマーなどの作業時には、大きな振動や衝撃が発生するため注意が必要です。作業前/ 作業後に足場、スタンション、風速計およびそれらの固定部品を点検し、ゆるみや損傷があればただちに修理してください。部品の落下を防ぐため作業に必要な部品はブームから取り外した状態で作業を行ってください。

▼点検箇所（一例）

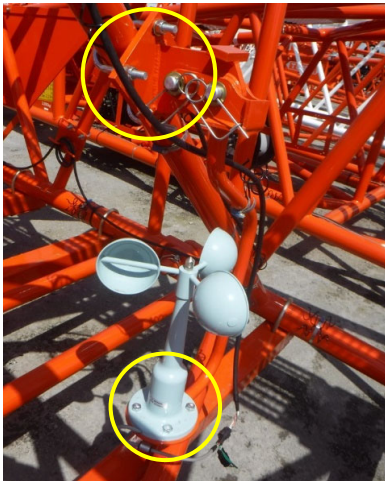
● ブーム足場



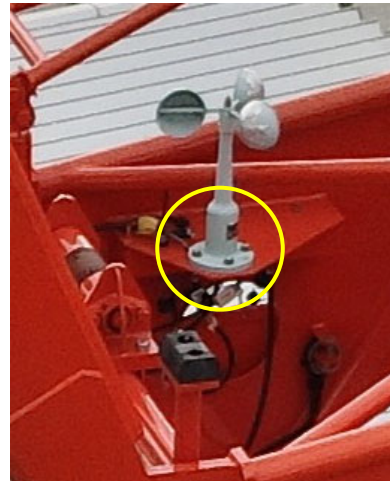
● ブームスタンション



● 風速計



可動式



固定式

- 取付ボルトやUボルトにゆるみがありましたら増し締めをお願いします。
 - バイブロ作業時は風速計をブームから取り外してください。
- ※詳しくはご使用の機械の取扱説明書をご確認ください。

ご不明な点がございましたら、弊社指定サービス工場までご用命ください。