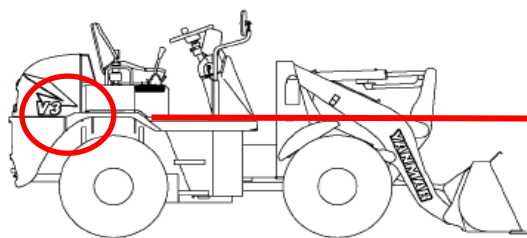
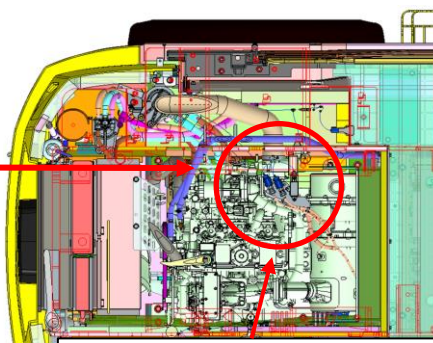


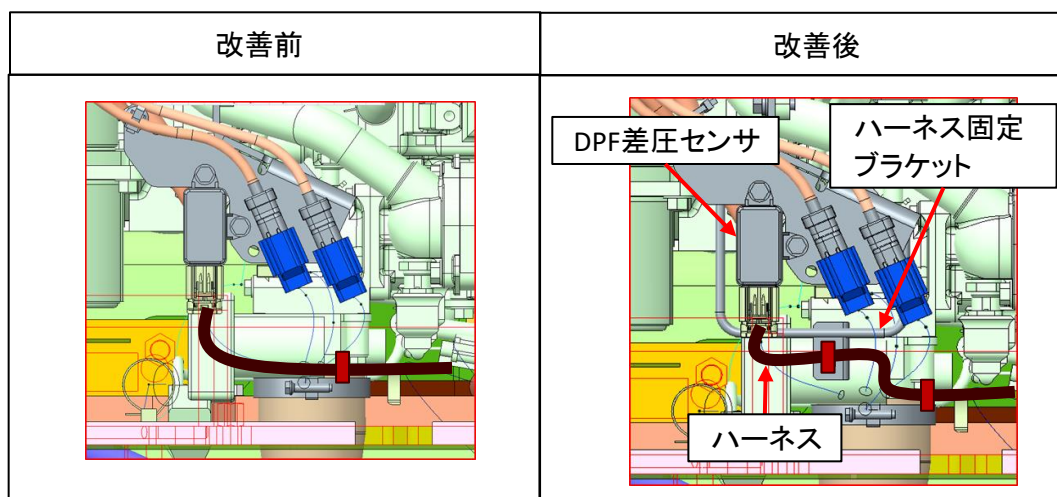
改善箇所説明図



車両の全体像



交換部品配置図(上から見る)



不具合の内容

DPF差圧センサにおいて、当該センサのハーネス及び固定用ブラケットの取付箇所の指示が不適切なため、エンジン始動等の振動によりセンサの端子が摩耗するものがある。そのため、そのままの状態で使用を続けると、センサ端子に酸化物等が付着しセンサがPM堆積量を誤認識することにより、エラーメッセージが表示されエンジン出力低下となるおそれがある。

改善の内容

全車両、ハーネス及びハーネス固定ブラケットを対策品に交換し、DPF差圧センサを新品に交換する。