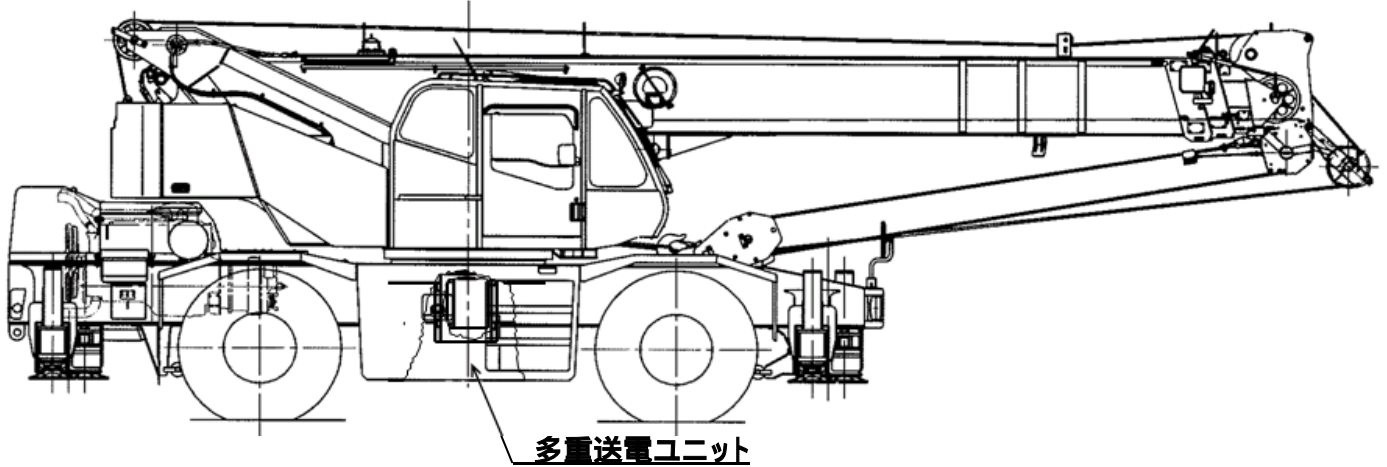


改善箇所説明図



不具合発生箇所

動力伝達装置において、台車部の動力系を制御する多重送電ユニット内の制御基板に取り付けられている電源部コイルの取り付け部(リード)の強度が不足しているため、走行時の振動等によりリードが折損することがある。そのため、走行中に変速位置がニュートラルに固定され、走行不能になるおそれがある。



多重送電ユニット内基板



電源部のコイル

発生箇所拡大図

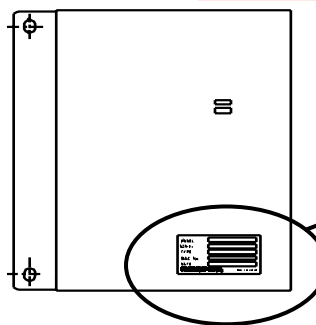
改善内容



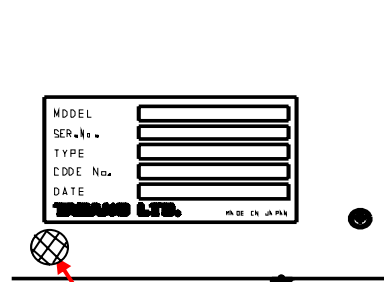
シリコンボンド

全車両、当該制御基板を対策品に交換した多重送電ユニットに交換する。
電源部のコイルをシリコンボンドで固定した対策基板に交換する。

対策基板を搭載した多重送電ユニット Assy を交換する。
なお識別のため交換した多重送電ユニットの下図指示位置に白色ペイントを塗布する。



多重送電ユニット正面図



白色ペイントを塗布する