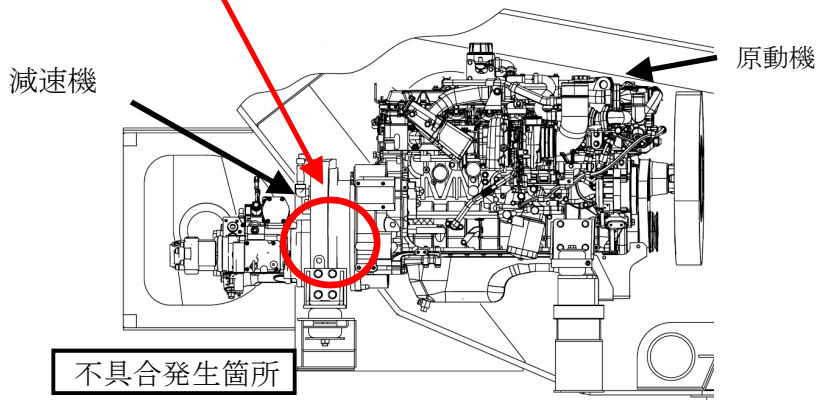
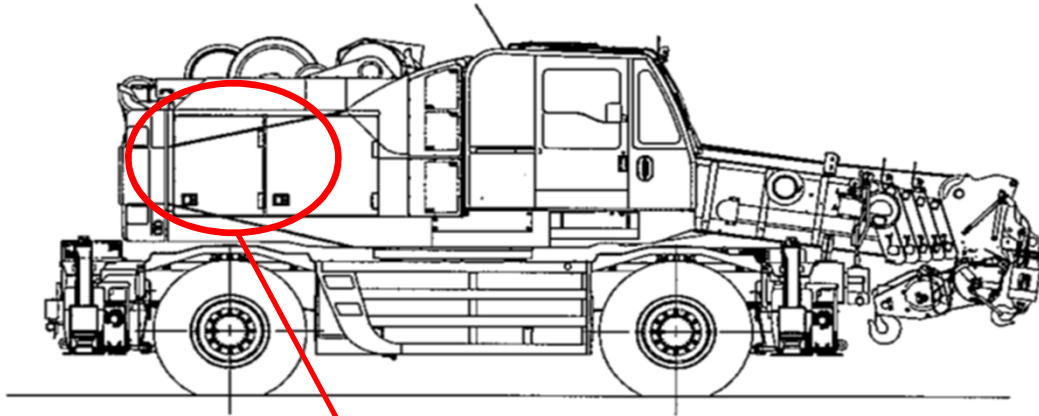
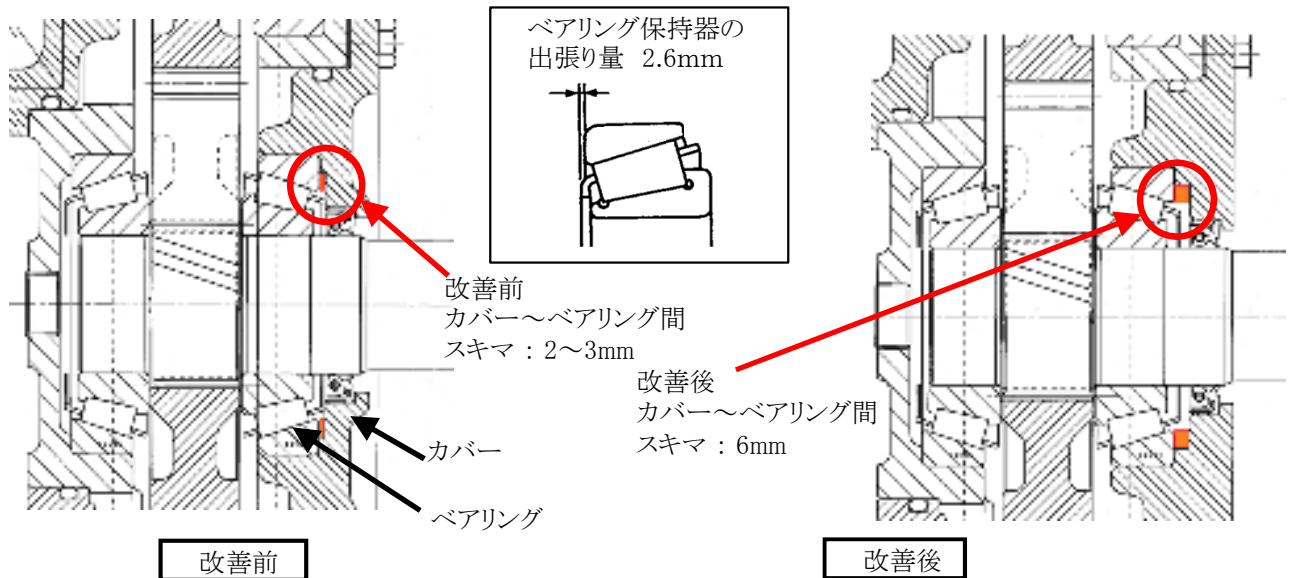


(1)改善箇所説明図  
(減速機ベアリング損傷)



減速機断面図



動力伝達装置の減速機において、減速機入力軸のベアリングと取付カバーの隙間が不適切なため、ベアリングとカバーが干渉するものがある。そのため、ベアリングが損傷し、そのまま使用を続けると、最悪の場合、減速機入力軸が固着し原動機が停止するおそれがある。

改善の内容

全車両、減速機一式を対策品に交換する。

識別：減速機カバーに白色ペイントを塗布する。