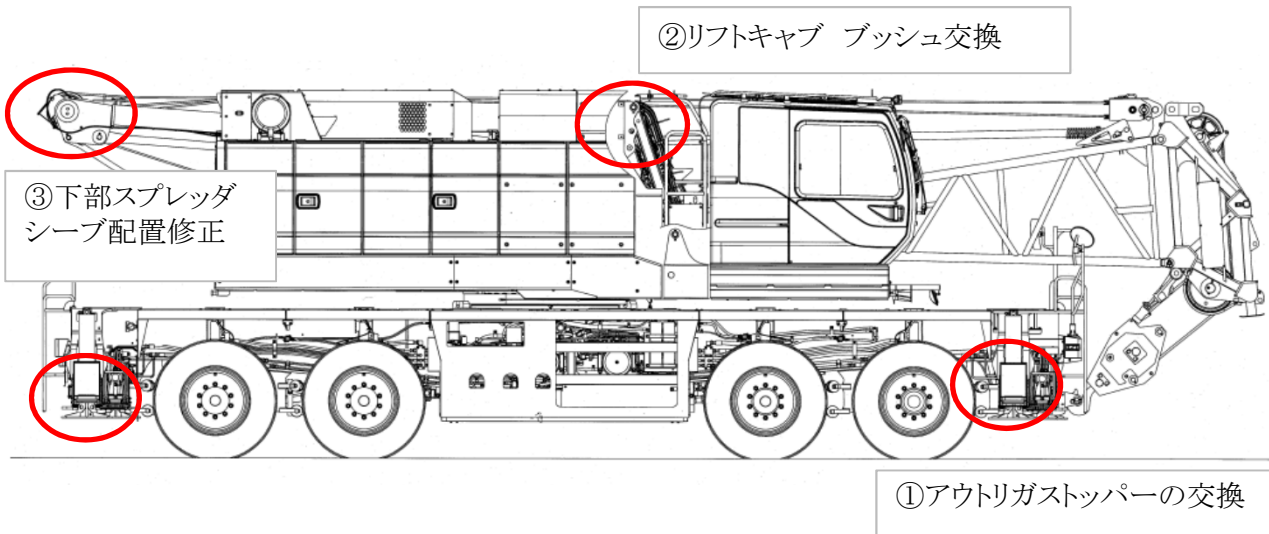


改善箇所説明図

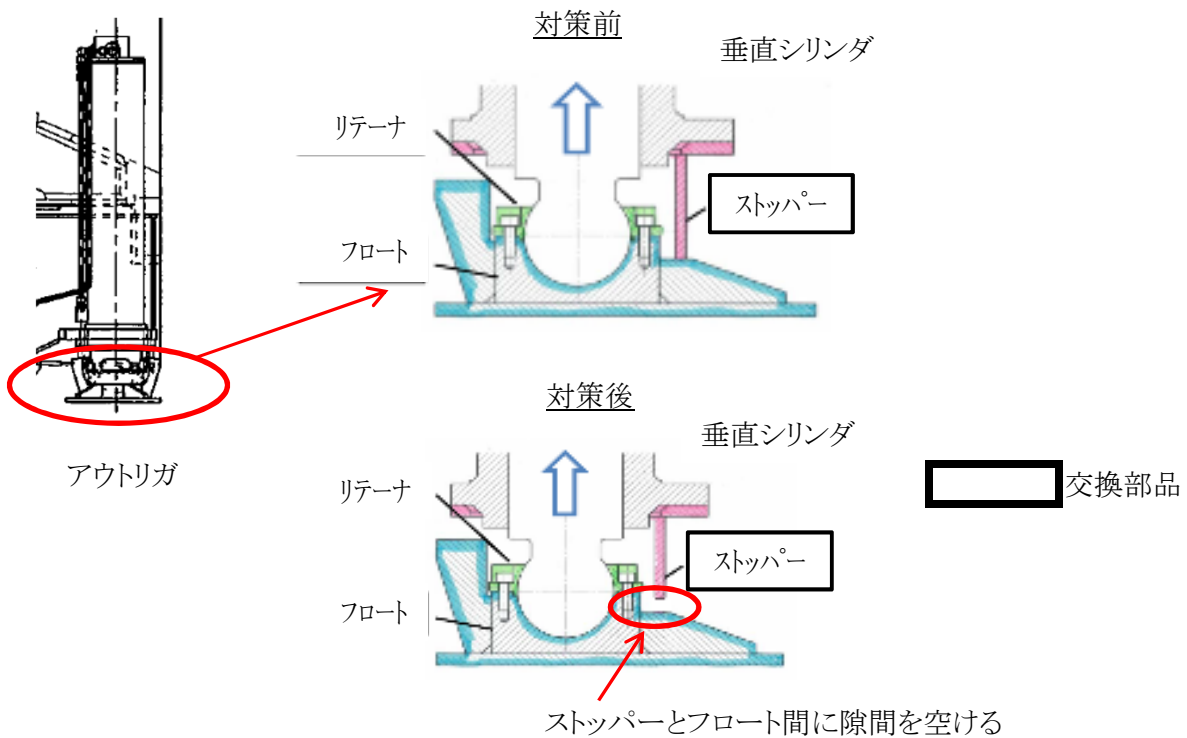


不具合の内容①

アウトリガ垂直シリンダストッパーの寸法が不適切なため、アウトリガの格納時に当該ストッパーにフロートが接触することがある。そのため、フロートを取り付けているボルトが緩むおそれがある。

改善の内容①

アウトリガ垂直シリンダストッパーを対策品に交換するとともに、ボルトの緩みがないか点検を実施する。緩みがあった場合は規定トルクでボルトを締め付ける。

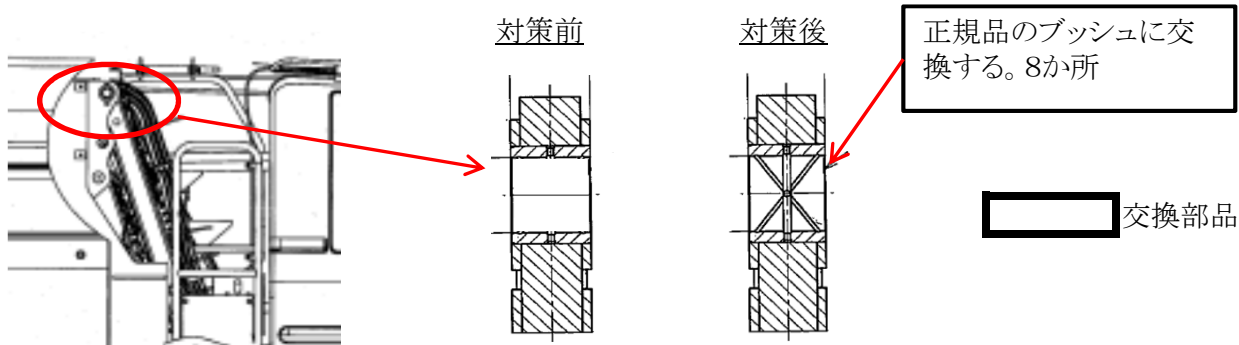


不具合の内容②

運転席リフトキャブ用リンクのブッシュの製造工程が不適切なため、油溝の加工がされていないおそれがある。そのため、給脂ができず、異音が発生するおそれがある。

改善の内容②

全車両、対策品のブッシュに交換する。



不具合の内容③

下部スプレッダーのシーブの配置が不適切なため、ガイドローラと巻上ロープが接触するおそれがある。そのため、ガイドローラが摩耗するおそれがある。

改善の内容③

全車両、対策:シーブの配置を上下対称にする。
ガイドローラの表面硬さを上げたローラ(対策品)に交換する。

