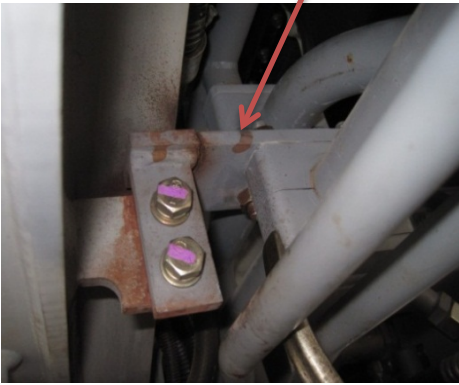
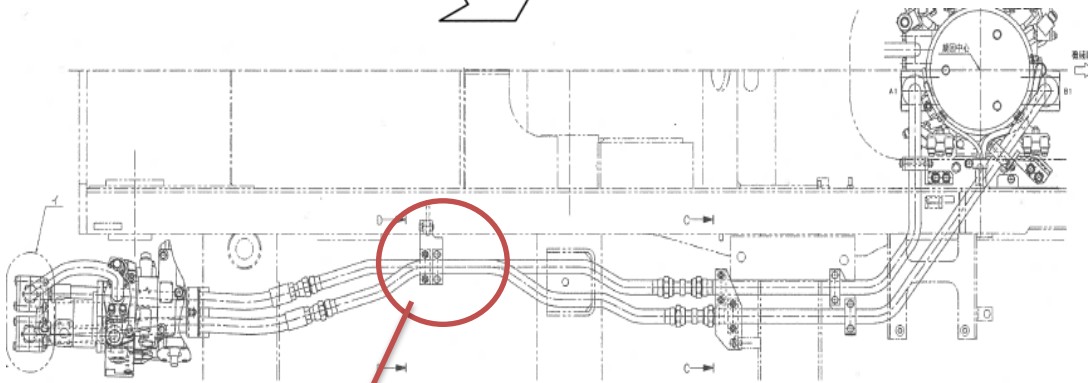
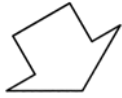
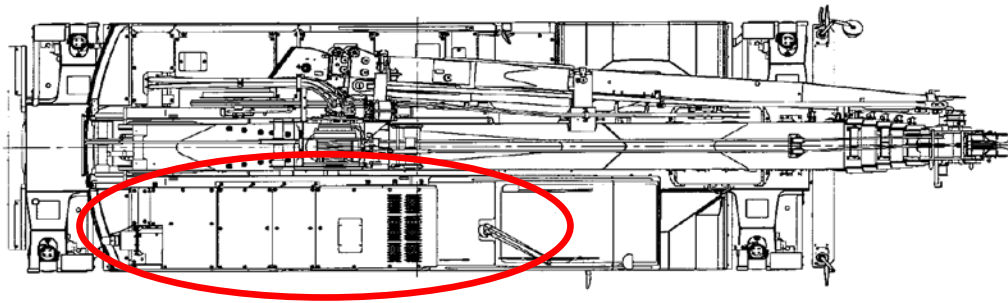


改善箇所説明図



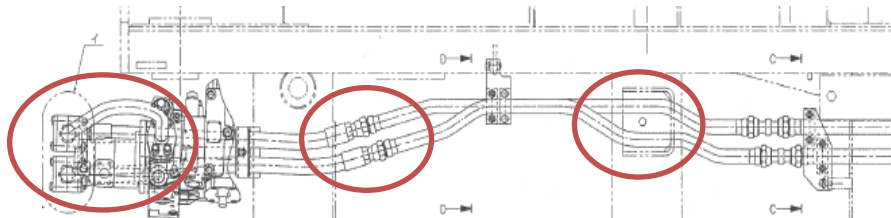
不具合の内容

動力伝達装置の油圧配管において、当該配管を固定しているブラケットの強度検討が不適切なため、走行振動等により疲労破壊することがある。そのままの状態で使用を続けると、配管の振動により接続コネクタのナットが緩み、油が漏れ出し、最悪の場合、当該コネクタが外れて、走行モータを駆動できなくなる。

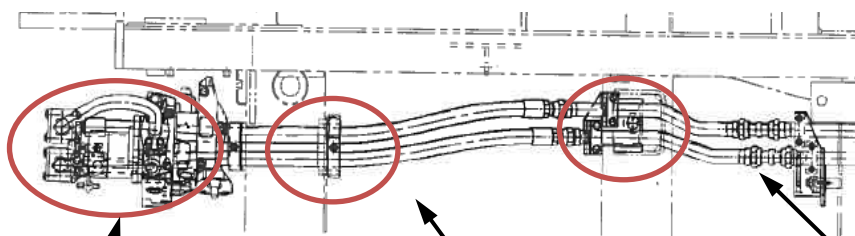
改善の内容

全車両、配管の取り回しを変更する。

対策前




対策後



チューブライン変更

油圧ホースに変更および
ホースクランプを追加

チューブライン変更
(長さ変更)

注 :  は交換部品又は追加部品を示す。