

ドクター・コメンテ
Dr. KOMENTE
 Maintenance Service

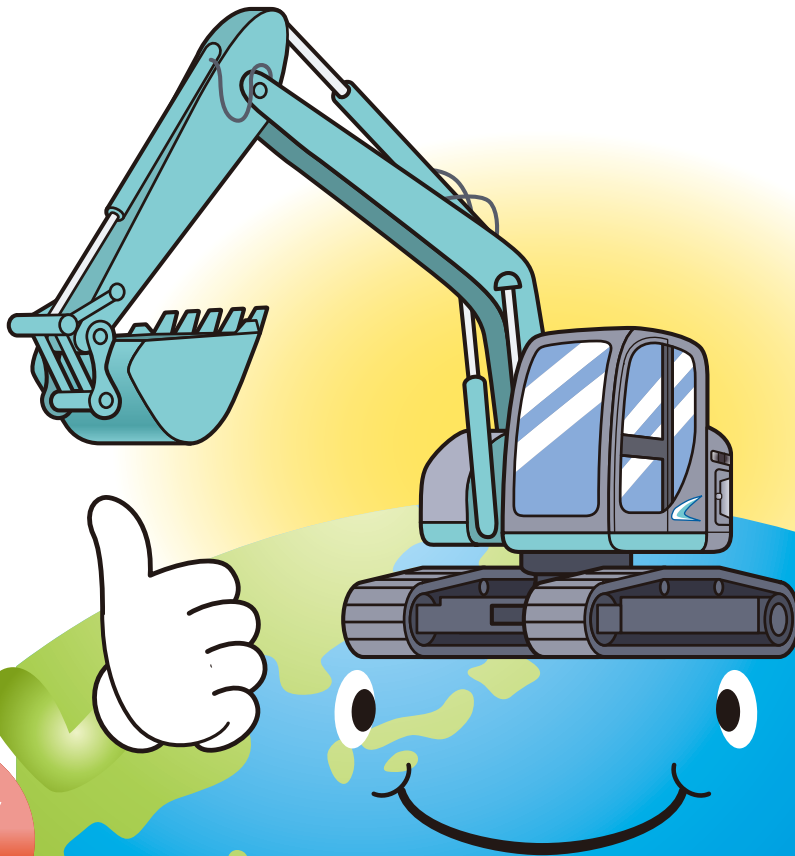
KOBELCO

ニュース

Vol.16

燃料消費を抑えて、コスト削減&環境負荷軽減!!

建設機械は使用状態（燃料、点検整備、運転方法）によって排出ガスの性状や排出量が変わることがありますので、正しく使用し排出ガスの抑制に取り組んでください。



地球も建機も
元気が一番!!



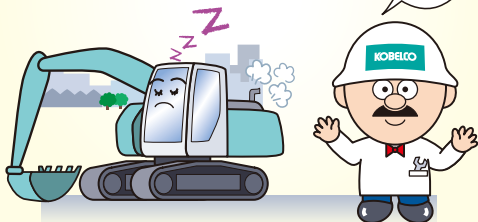
省

エネへの心得!!

省エネ機能の活用

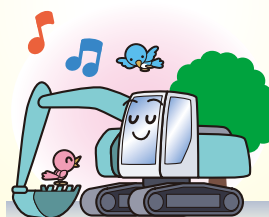
- 【オートアイドルストップ】
 - 【オートアクセル】
 - 【作業モード選択】
- 機能をご活用ください。

ムダな消費は
避けましょう



効率の良い作業

作業方法によって、燃料消費量や排出ガスの量が大きく異なります。効率の良い作業や現場に適した機械の選択を行ってください。



適正なメンテナンス

適切な時期に適正なメンテナンスを実施してください。

軽油の使用

建設機械のエンジンには必ず軽油をご使用ください。

建機は元気が一番!

「ドクター・コメンテ」 メンテナンスサービス



Dr.KOMENTE
Maintenance Service

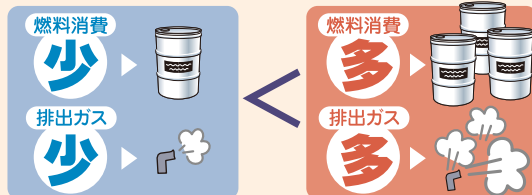
現在の環境問題

二酸化炭素の排出による急速な地球温暖化、排出ガスに含まれる有害物質が引き起こす大気汚染、石油などの化石燃料の枯乾などが、世界的に問題となっています。

そこで

日頃から効率的な運転や適正なメンテナンスを心がけ、燃料消費の抑制に努めましょう。

燃料消費と排出ガスの排出量には関係があります。



※軽油1ℓを燃焼させると約1.3m³(約2.6Kg)のCO₂が排出されます。
(約1.3m³のCO₂は2ℓのペットボトル約650本に相当します。)



省エネへの心得!
日頃からの心がけが大切です。

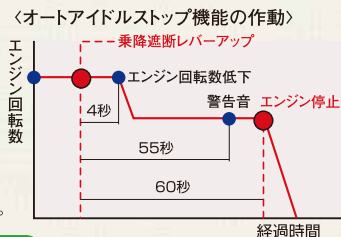
省エネ機能の活用

省エネ機能を有効活用することで、ムダな燃料消費や排出ガスを抑制することができます。
※7ℓ以上の重機ショベルに標準装備されています。

1 オートアイドルストップ

作業をしていない時はエンジンを自動で停止します。
燃料消費&排出ガスの排出量を約20%カットします。

※当社比
※機種、仕様によって異なります。



2 オートアクセル

レバー中立時には自動的にエンジン回転を低減します。

3 作業モード選択

作業量に見合ったモードを選択することで、燃料消費が抑えられ、作業効率も向上します。

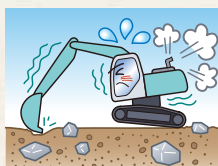


※機種により機能が異なるため、詳しくは取扱説明書の参照をお願いします。

効率の良い作業

効率の良い作業は燃料と排出ガスを抑制することができます。

1 リリーフする作業は控えましょう



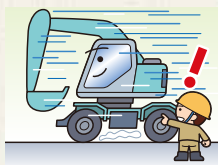
●機械に負荷がかかりすぎるとリリーフし、燃料消費も多くなります。

2 作業効率の見直し



●仕事の大きさにより機械を選択することが重要です。
●ムダな動きがないよう機械を配置することが重要です。

3 急操作は控えましょう



●急発進・急加速・急な操作は危険なだけでなく、燃料消費も多くなります。

適正なメンテナンス

純正部品以外を使用すると、エンジンや燃料系統にダメージを与え、エンジンの故障や排出ガスの性状悪化につながります。

純正オイル・燃料フィルタ・オイルフィルタの使用が重要です。



※詳しくは取扱説明書とDr.KOMENTE ニュース Vol.12の参照をお願いします。

軽油の使用

必ず軽油をご使用ください。軽油以外の燃料を使用するとエンジンの故障や排出ガスの性状悪化につながります。

必ず軽油
をご使用
ください。



※詳しくはDr.KOMENTE ニュース Vol.11の参照をお願いします。

コベルコ建機株式会社

営業本部 カスタマーサポート部
〒141-8626 東京都品川区東五反田2-17-1 ☎ 03-5789-2122 <http://www.kobelco-kenki.co.jp>
東日本コベルコ建機(株) 〒272-0002 千葉県市川市二俣新町17 ☎ 047-328-7111
北海道・東北支社 ☎ 0223-24-1141 東京支社 ☎ 047-328-2322
北関東支店 ☎ 048-794-3323 新潟支店 ☎ 025-259-3711
西日本コベルコ建機(株) 〒660-0086 兵庫県尼崎市丸島町46番地の1 ☎ 06-6414-2100
中部支社 ☎ 052-603-1201 関西支社 ☎ 06-6414-2108
中・四国支社 ☎ 082-810-3660 九州支社 ☎ 092-503-4111

■サービス窓口