

## ドクター・コメンテ Dr. KOMENTE Maintenance Service

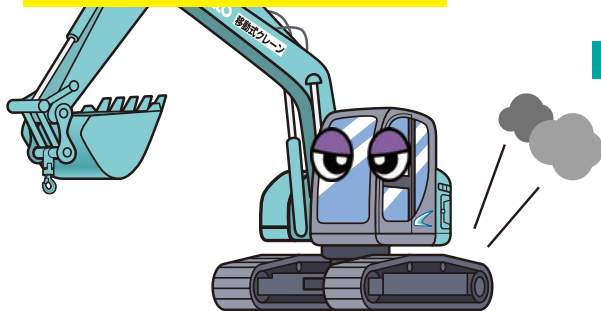
ニュース

2022/11

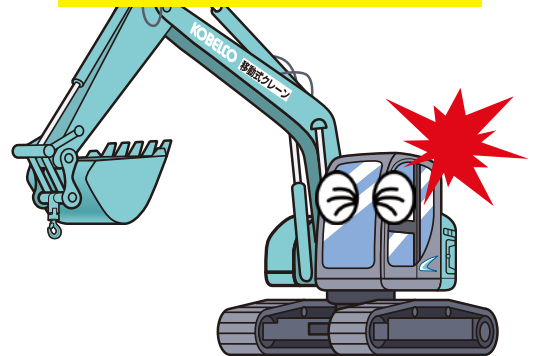
### 作業前に**暖機運転**していますか？

暖機運転をすることにより、潤滑油を各部に行きわたらせ機械が本来の性能を発揮できるようになります。また**機械寿命を伸ばす**ことにも繋がります。

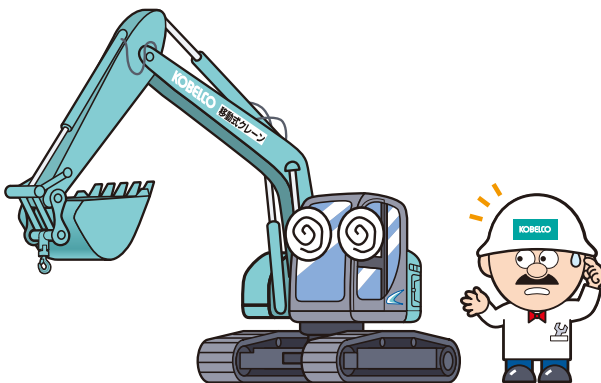
暖機運転をせずに作業を開始すると・・・



機械の故障の原因に！



**排ガス後処理装置（DPF 等）** 搭載機の場合だとエンジンへのダメージがより大きくなってしまいます。



暖機運転をせず低温の状態では正常な燃焼が担保されず、**煤の量が増えて**しまいます

DPF の目詰まり度が上がってしまいます

エンジン**油漏れ**や**燃焼ガス漏れ**の二次被害を発生させる恐れもあります



### どのくらい暖機運転をしたらいいの？

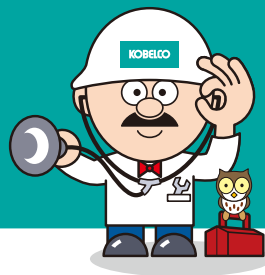
ローアイドルリングで始動し、徐々に回転数を上げていき、**水温が 60℃以上**（白ライン）になるまでは負荷を掛けずにお待ちください。

指針がこのラインより上に来たら作業OK！



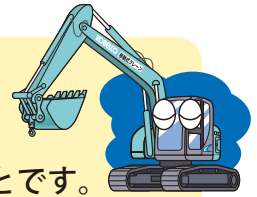
# 「ドクター・コメンテ」

## メンテナンスサービス



Dr.KOMENTE  
Maintenance Service

### あわせて覚えておきたい作業後の**冷却運転**



冷却運転とは作業後に一定時間、機械を**アイドリング運転**させエンジンを冷ますことです。冷却運転を行うことで下記2点の予防になります。

#### ①ターボの焼き付き

⇒作業直後にエンジンを停止してしまうと、タービンは作業時のまま高速で回り続けています。一方で、エンジンオイルの循環は止まるのでタービンの軸受けにダメージを与えてしまいます。

#### ②尿素インジェクタ内結晶化による詰まり

⇒エンジン停止時に排気側の空気が尿素インジェクタ内に流れ込み、それが高温なほど残留した尿素水が結晶化しやすくなり、その結晶によって尿素インジェクタが詰まってしまいます。

### アクセルダイヤルの位置に注意しよう！

適切な**暖機運転**と**冷却運転**を行うためにもエンジン**始動時**、**停止時**はアクセルダイヤルを**“Lo”**の位置に合わせてください。



これからますます寒くなっていきます。  
しっかりと暖機運転をしてから作業を始めましょう！

## コベルコ建機株式会社

www.kobelco-kenki.co.jp

東京本社/〒141-8626 東京都品川区北品川5-5-15 ☎03-5789-2111

コベルコ建機日本株式会社

本社	〒272-0002 千葉県市川市二俣新町17	☎047-328-7111
北海道支社	☎011-788-2382	東北支社 ☎0223-24-1141
関東支社	☎047-328-2322	上信越支社 ☎025-259-3711
中部支社	☎052-603-1201	関西支社 ☎06-6414-2108
中四国支社	☎082-810-3660	九州支社 ☎092-410-3030

■点検・修理のご用命は……