

ドクター・コメンテ Dr. KOMENTE Maintenance Service

ニュース

2023/2

フィルタの定期メンテナンスしていますか？

ショベルにはエンジン、油圧機器内を清潔に保つために多くのフィルタが使用されています。フィルタの種類によって交換時期や条件は様々です。機械のパフォーマンスを最大限に発揮させ、機械寿命を延ばすためにもフィルタのメンテナンスを正しく行いましょう。

フィルタの種類と役割



6 カ月ごとまたは 500 時間ごとに交換

エンジンオイルフィルタ



- エンジンオイルに含まれるスラッジ、不純物等を取り除きます。

燃料フィルタ



- 燃料に含まれる不純物等を取り除きます。

CCVフィルタ



- ブローバイガスを油分とガスに分離します。(三菱エンジンのみ)
※500~1500 時間ごとに交換。

12 カ月ごとまたは 1000 時間ごとに交換

作動油フィルタ



- 作動油に含まれるスラッジ、不純物等を取り除きます。

エアブリーザエレメント



- 空気中の塵埃が作動油タンク内に入るのを防ぎます。

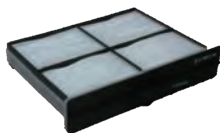
エアクリーナエレメント



- 空気中の塵埃がエンジン内に入るのを防ぎます。
- 12 カ月ごとまたはアウターの6 回清掃後に適宜交換。

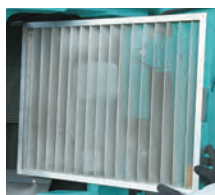
その他の時間で交換・清掃

エアコンフィルタ



- 空気中の塵埃がエアコンユニット内に入るのを防ぎます。
- 内気フィルタ：500 時間ごとに清掃し、10 回程度清掃後交換。
- 外気フィルタ：250 時間ごとに清掃し、10 回程度清掃後交換。

iNDRフィルタ



- 空気中の塵埃がラジエータやオイルクーラ等の冷却器へ付着することを防ぎます。
- 塵埃が詰まっている場合清掃。

DPF

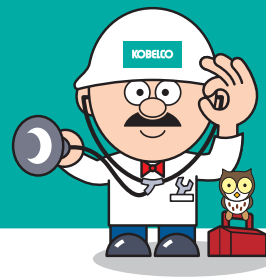


- エンジン排ガス中に含まれるススなどの有害物質が空気中に排出されることを防ぎます。
- 交換時期は機種により異なるので対象機種の取扱説明書を参照。

※機種によって搭載フィルタの種類や有無が異なるため、対象機種の取扱説明書をご確認ください。

「ドクター・コメンテ」

メンテナンスサービス



Dr. KOMENTE
Maintenance Service

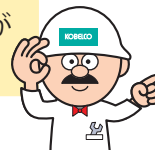
500hr・1000hr 用フィルタキットのご案内

何を交換したらいいの？

フィルタの数を
間違えた...



そんな時に役に立つのが
フィルタキットです。



500hr キット

- ・オイルフィルタ
- ・燃料フィルタ
- ・CCV フィルタ (三菱エンジンのみ)

1000hr キット

- ・オイルフィルタ
- ・燃料フィルタ
- ・CCV フィルタ (三菱エンジンのみ)
- ・作動油フィルタ
- ・エアブリーザエレメント
- ・エアクリーナエレメント

SKシリーズフィルタキット対象機種

2022年12月時点

- ・SK27SR-5
- ・SK28SR-6
- ・SK30SR-6
- ・SK30UR-6
- ・SK35SR-6
- ・SK38UR-6
- ・SK45SR-6
- ・SK45SR-6E
- ・SK50UR-6E
- ・SK55SR-6
- ・SK55SR-6E

- ・SK75SR-3
- ・SK75SR-3E
- ・SK75SR-7
- ・SK80UR-6
- ・SK80UR-6E
- ・SK80SR+-7
- ・SK125SR-3,-5,-7
- ・SK135SR-3,-5,-7
- ・SK135SRLC-3,-5,-7
- ・SK130UR-3,-5

- ・SK200-9,-10
- ・SK210LC-9,-10
- ・SK200H-9,-10
- ・SK250-10
- ・SK260LC-10
- ・SK225SR-3,-5
- ・SK235SR-3,-5
- ・SK235SRLC-3,-5

- ・SK330-9,-10
- ・SK350LC-9,-10
- ・SK470-9,-10
- ・SK500LC-9,-10
- ・SK1000DLC-9

**ご用命は、お近くの弊社販売店へ
ご連絡ください**



機械を良好な状態で長期間使用するためにも、
フィルタのメンテナンスを正しく行いましょう！

コベルコ建機株式会社

www.kobelco-kenki.co.jp

東京本社/〒141-8626 東京都品川区北品川5-5-15 ☎03-5789-2111

コベルコ建機日本株式会社

本社 〒272-0002 千葉県市川市二俣新町17 ☎047-328-7111
 北海道支社 ☎011-788-2382 東北支社 ☎0223-24-1141
 関東支社 ☎047-328-2322 上信越支社 ☎025-259-3711
 中部支社 ☎052-603-1201 関西支社 ☎06-6414-2108
 中四国支社 ☎082-810-3660 九州支社 ☎092-410-3030

■点検・修理のご用命は……